

Flachmoorobjekt Nr. 1143: Erlen/Hinterwies

Schutz- und Pflegeplan (Bez. Einsiedeln)

Masstab: 1:5'000

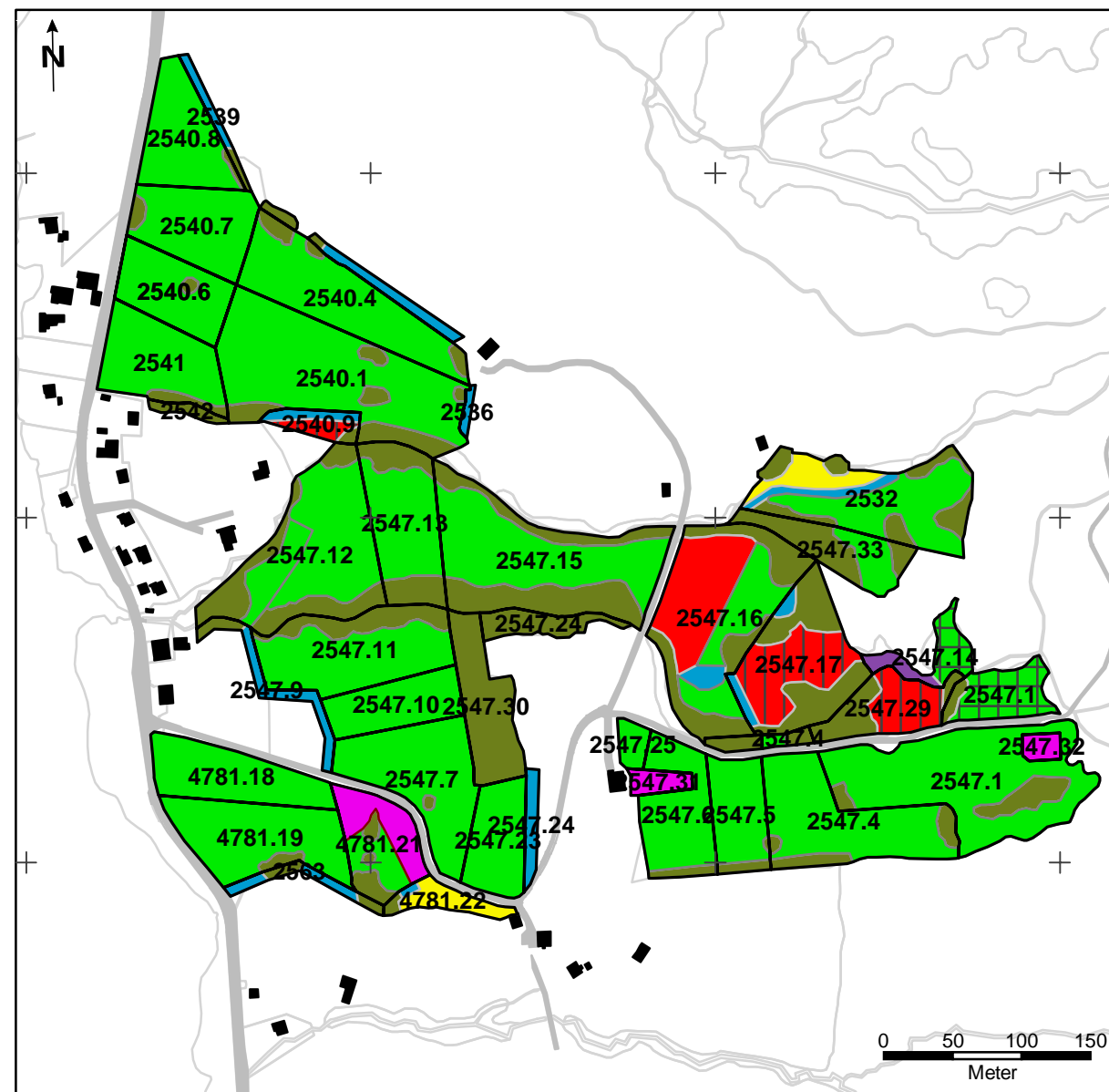
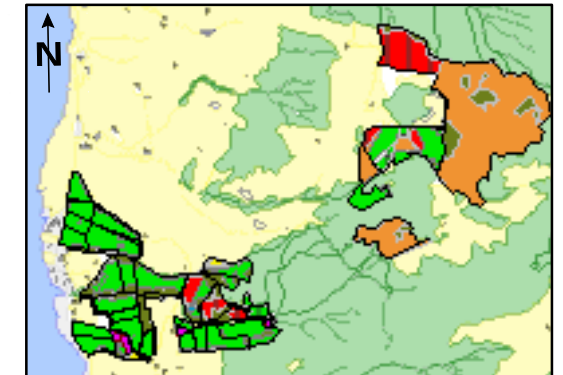
Zonen

- A-S** Naturschutzzone (Streue mit Schnitt nach Direktzahlungsverordnung, DZV)
Jährlich einmaliger Streuschnitt zwischen 1. September und 15. März; an jährlich wechselnden Standorten 10-20% der Fläche stehen lassen; Schnittgut wegführen oder auf Tristen lagern; Dünge- und Weideverbot.
- A-L** Naturschutzzone (Streue mit spezieller Schnittnutzung gemäss Vertrag)
Beweidete Flachmoore mit jährlich einmaligem Streuschnitt zwischen 15. August und 15. März; Schnittgut wegführen oder auf Tristen lagern; Beweidung nur mit Rindern und Kühen; Düngeverbot.
- A-R** Naturschutzzone (Rückführungsflächen)
Rückführung zu Streunutzung resp. zu extensiver Wieslandnutzung; freie Schnittnutzung ab 1. Juli; Dünge- und Weideverbot.
- A-E** Naturschutzzone (extensive Wieslandnutzung)
Freie Schnittnutzung ab 1. Juli; Dünge- und Weideverbot.

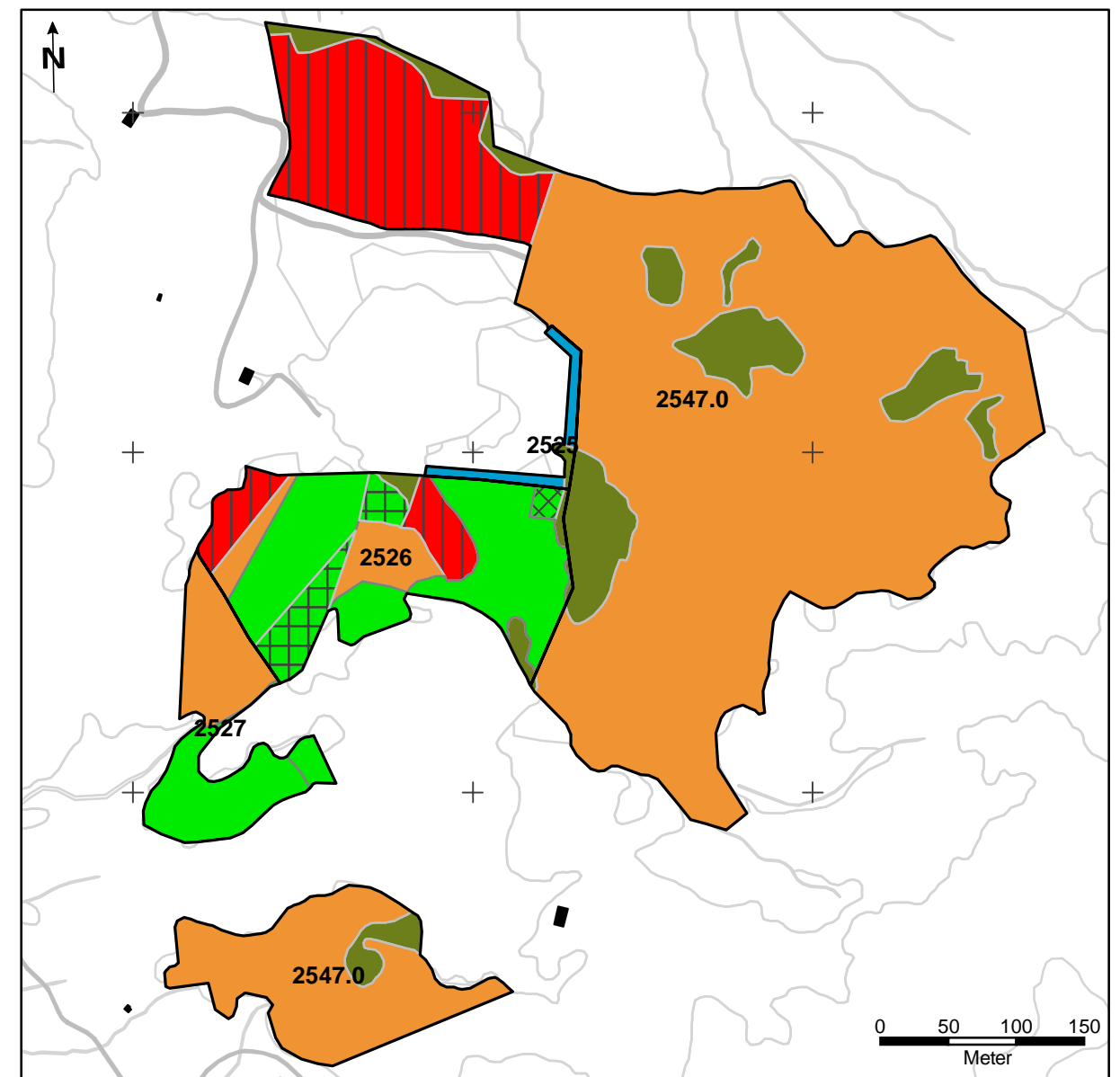
- A-W** Naturschutzzone (Weidenutzung)
Beweidetes Flachmoor; Düngeverbot; Beweidung nur mit Rindern und Kühen.
- B** Naturschutzzone
Mässig intensive Wieslandnutzung; freie Schnittnutzung; ausschliessliche Mistdüngung; Beweidung gemäss Vertrag.
- B-W** Naturschutzzone
Mässig intensive Weidenutzung; ganzjährige Weidenutzung; ausschliesslich Mistdüngung auf den trockenen Flächen; Düngeverbot auf den Riedflächen in Geländemulden; Schnittnutzung zulässig.
- D** Waldschutzzone
Wald und Gehölz; Nutzung gemäss Hinweisblatt.
- C** Umgebungszone
Intensive Wieslandnutzung erlaubt.
- P** Pufferzone
Freie Schnittnutzung; Düngeverbot; Beweidung gemäss Vertrag.

In allen Zonen gilt:

- Maschinelles Grabenunterhalt ist meldepflichtig (siehe Hinweisblatt)
- Das Errichten und Ändern von Bauten und Anlagen aller Art ist verboten.
- Bodenveränderungen (wie Ablagerungen, Abgrabungen, Entwässerungsgräben, Drainagen oder Materialentnahmen) sind verboten.
- Das Aufforsten oder Anlegen von Baumbeständen auf Moor- und Riedflächen ist verboten.
- Das Ausbringen von Pflanzenbehandlungsmitteln und Klärschlamm ist nicht erlaubt.



703000 703250 703500 703750



704000 704250 704500

Quelle: AVG SZ, ANJF SZ,

219250
219500
219750
218750
219250