




Flachmoorobjekt Nr. 1838: Scheidegg

Schutz- und Pflegeplan (Gem. Innerthal)

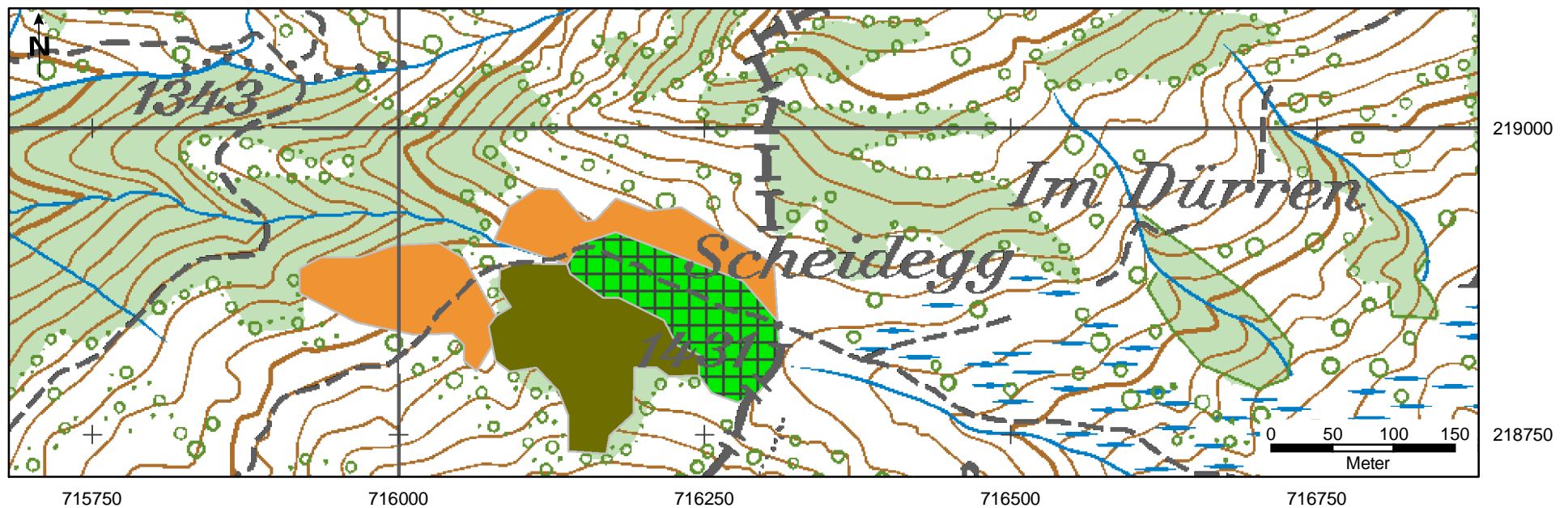
Masstab: 1:5'000

Zonen

- | | | |
|---|------------|---|
|  | A-L | Naturschutzzone Streue mit spezieller Schnittnutzung)
<i>Jährliche Streunutzung zwischen 1. September und 15. März, Abtransport des Schnittgutes oder Lagerung auf Tristen: Düngeverbot; Weidenutzung mit Rindvieh zulässig.</i> |
|  | A-W | Naturschutzzone (Weidenutzung)
<i>Beweidetes Flachmoor: Beweidung; Düngeverbot; Beweidung mit Rindvieh zulässig.</i> |
|  | D | Wald und Gehölze
<i>Erhaltung und Förderung der orts- und moortypischen Wälder und Gehölze: Nutzung gemäss Hinweisblatt.</i> |

In allen Zonen gilt:

- Maschinelles Grabenunterhalt ist meldepflichtig (siehe Hinweisblatt)
- Das Errichten und Ändern von Bauten und Anlagen aller Art ist verboten.
- Bodenveränderungen (wie Ablagerungen, Abgrabungen, Entwässerungsgräben, Drainagen oder Materialentnahmen) sind verboten.
- Das Aufforsten oder Anlegen von Baumbeständen auf Moor- und Riedflächen ist verboten.
- Das Ausbringen von Pflanzenbehandlungsmitteln und Klärschlamm ist nicht erlaubt.



Quelle: AVG SZ, ANJF SZ, Bundesamt für Landestopografie