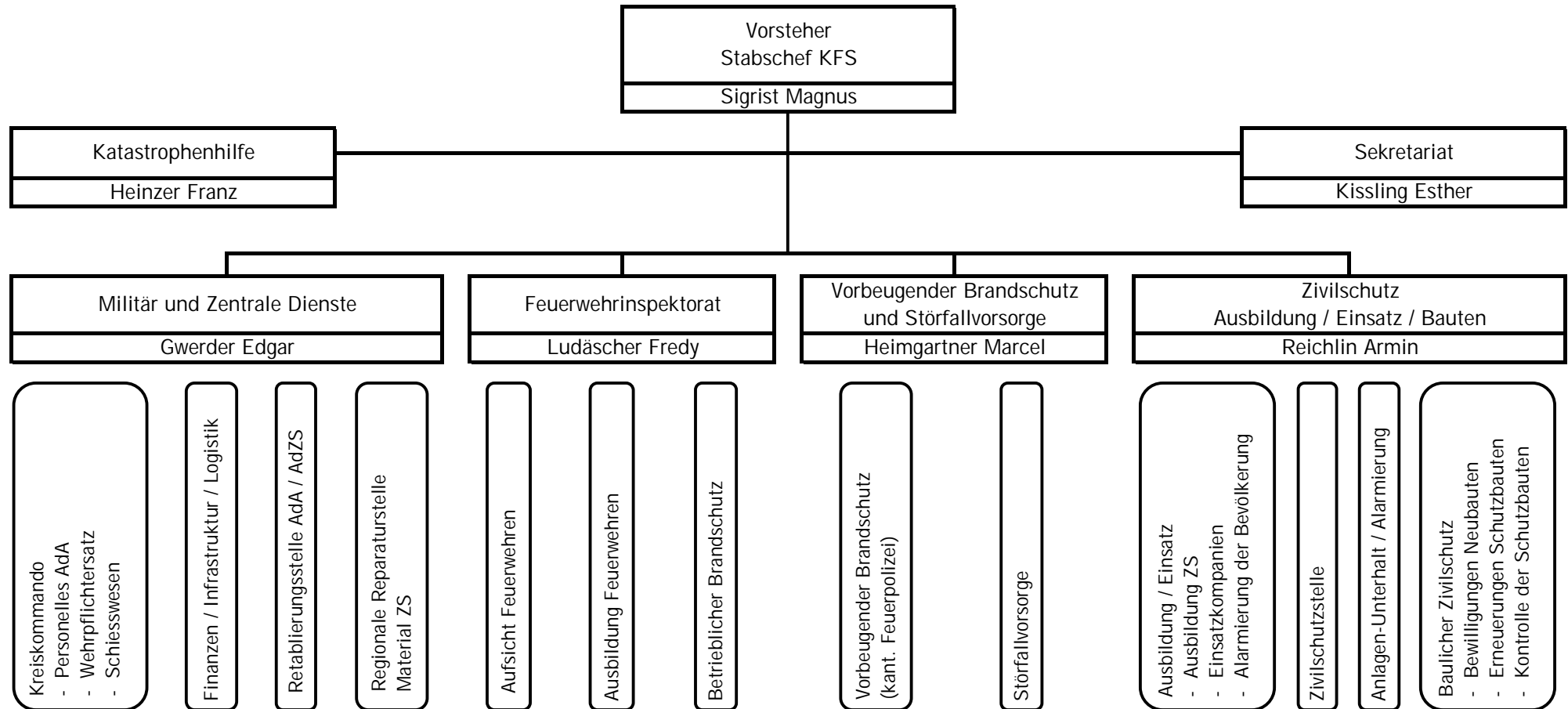


# ORGANIGRAMM



Arnold J.	Lüönd A.
Bregenzer B., 70%	Nideröst S., 90%
Büeler K.	Rinderli P.
Bürgler P.	Schuler E.
Gamma S.	Zehnder B.
Gwerder B.	Epp M., Lernender
Heinzer G., 60%	Kälin T., TZ
Heinzer J.	Meyer J., TZ
Kälin F.	vRickenbach M., TZ
Knobel R.	

Schönbächler U.  
Nauer O.

Kenel G.  
Elsener J.  
Schuler A.

Schuler J.  
Attolini R.  
Happle U..  
Holdener Ph.  
Kälin S.

Pawils P.  
Real A., 60%  
Schilter Th.  
Waldis Ph.  
Hürlimann O., TZ