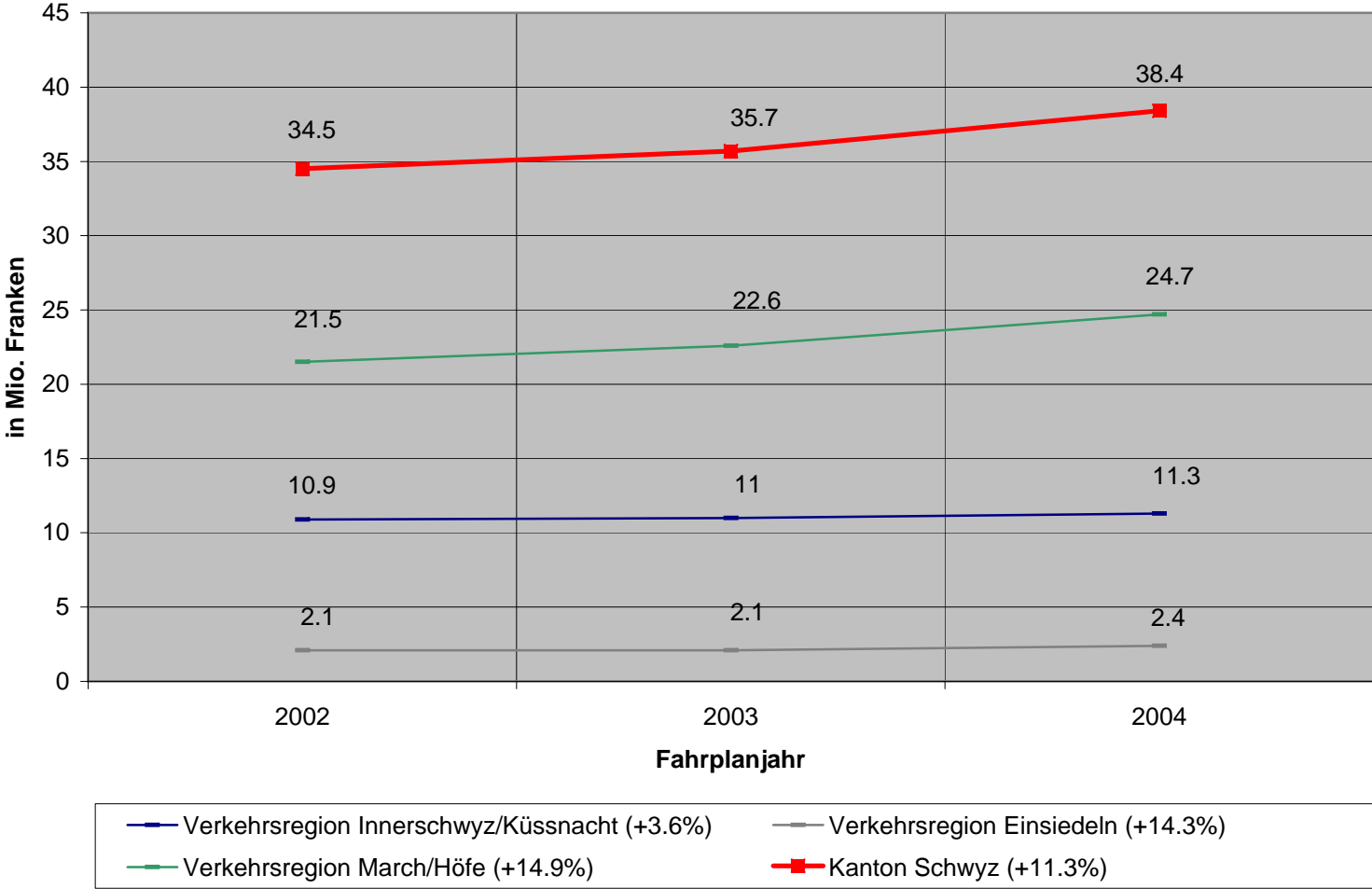


**Entwicklung der Frequenzen im Kanton Schwyz  
und in den Verkehrsregionen in den Jahren 2002-2004\***

Anhang 2a



\*Die Frequenzangaben beziehen sich auf die ganze Linienlänge. Ab 2002 Korr.-Anpassung des Zählsystems Dilax bei den SBB umgesetzt. Quelle: KTU