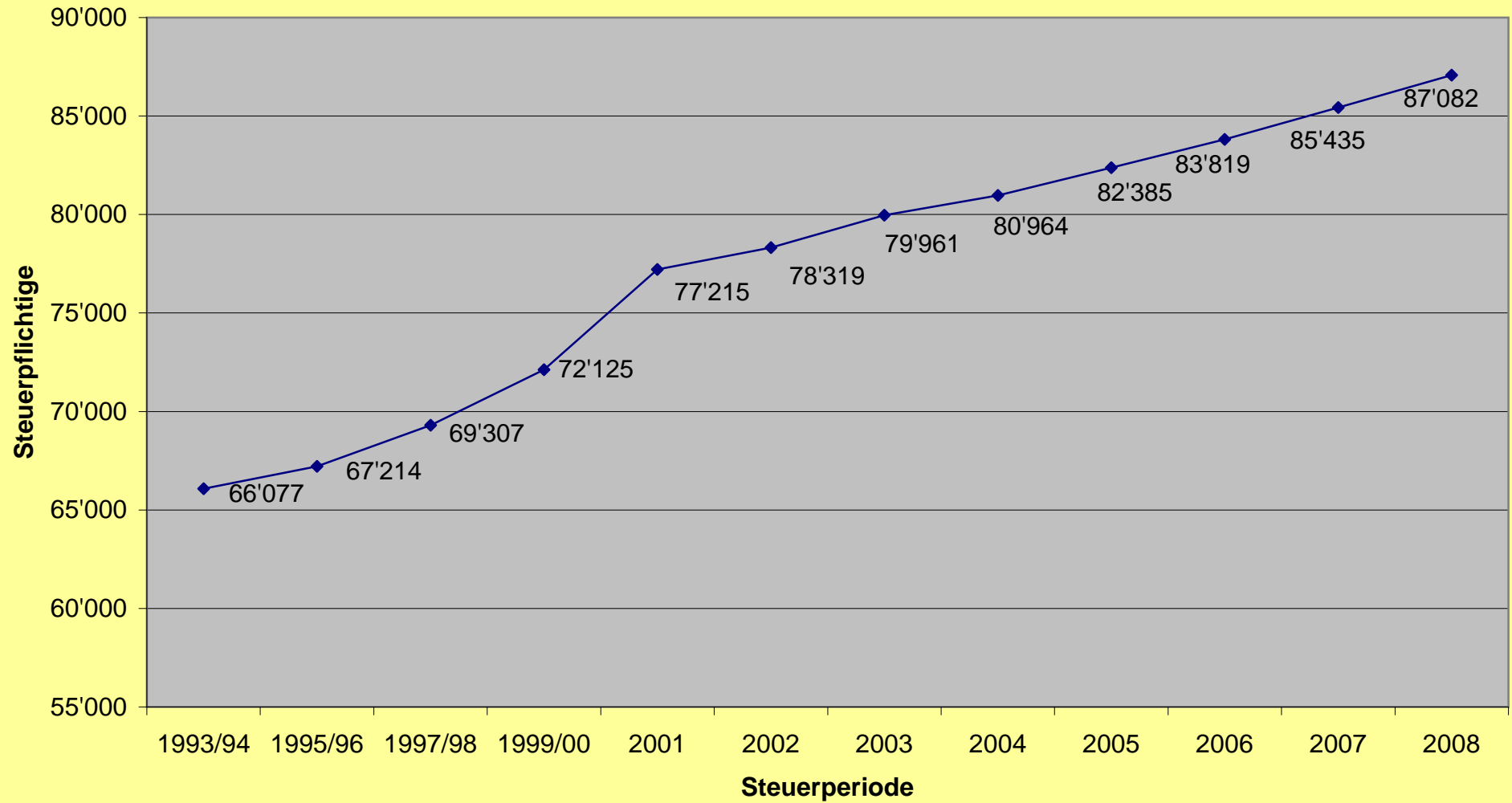
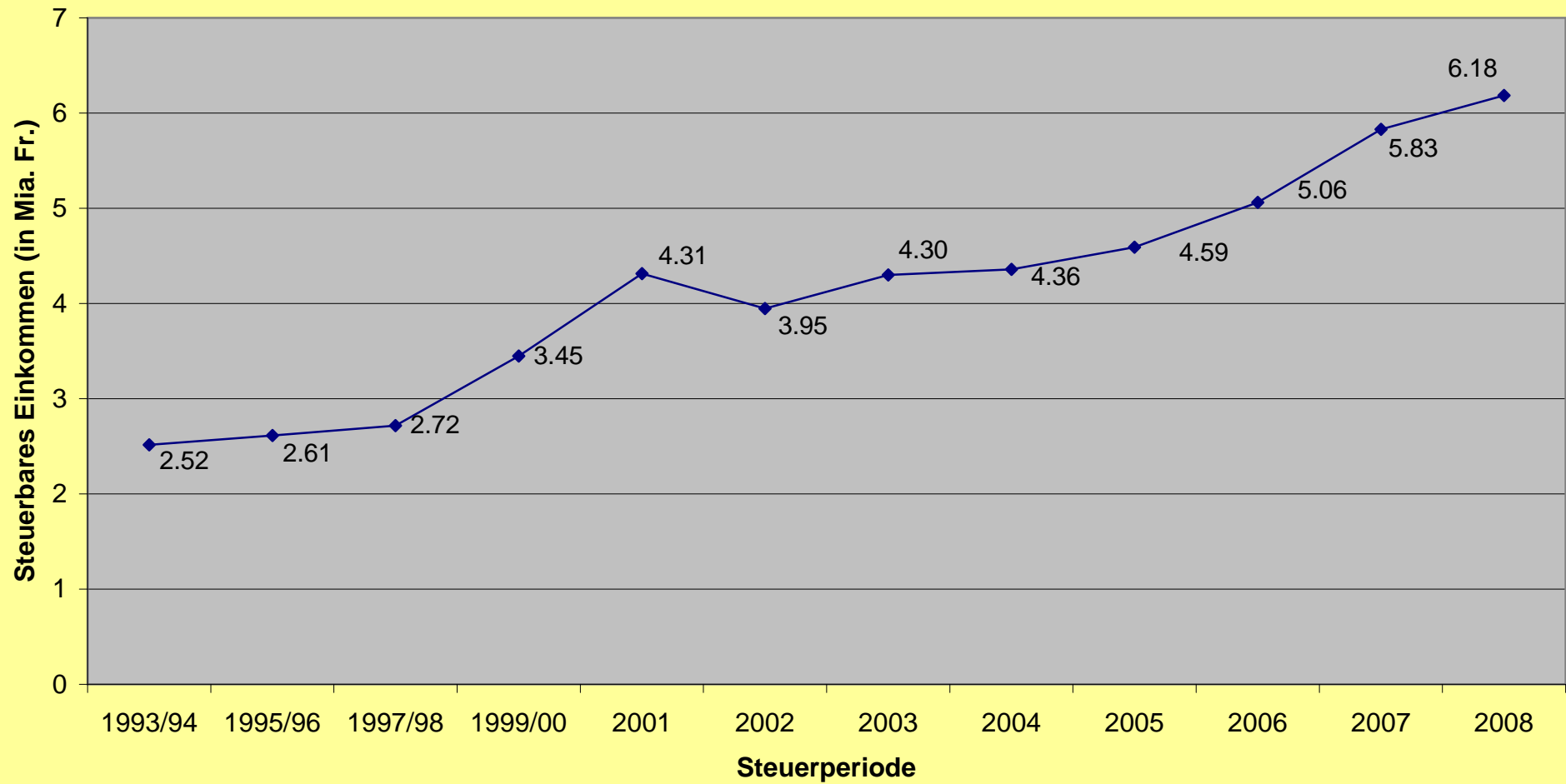


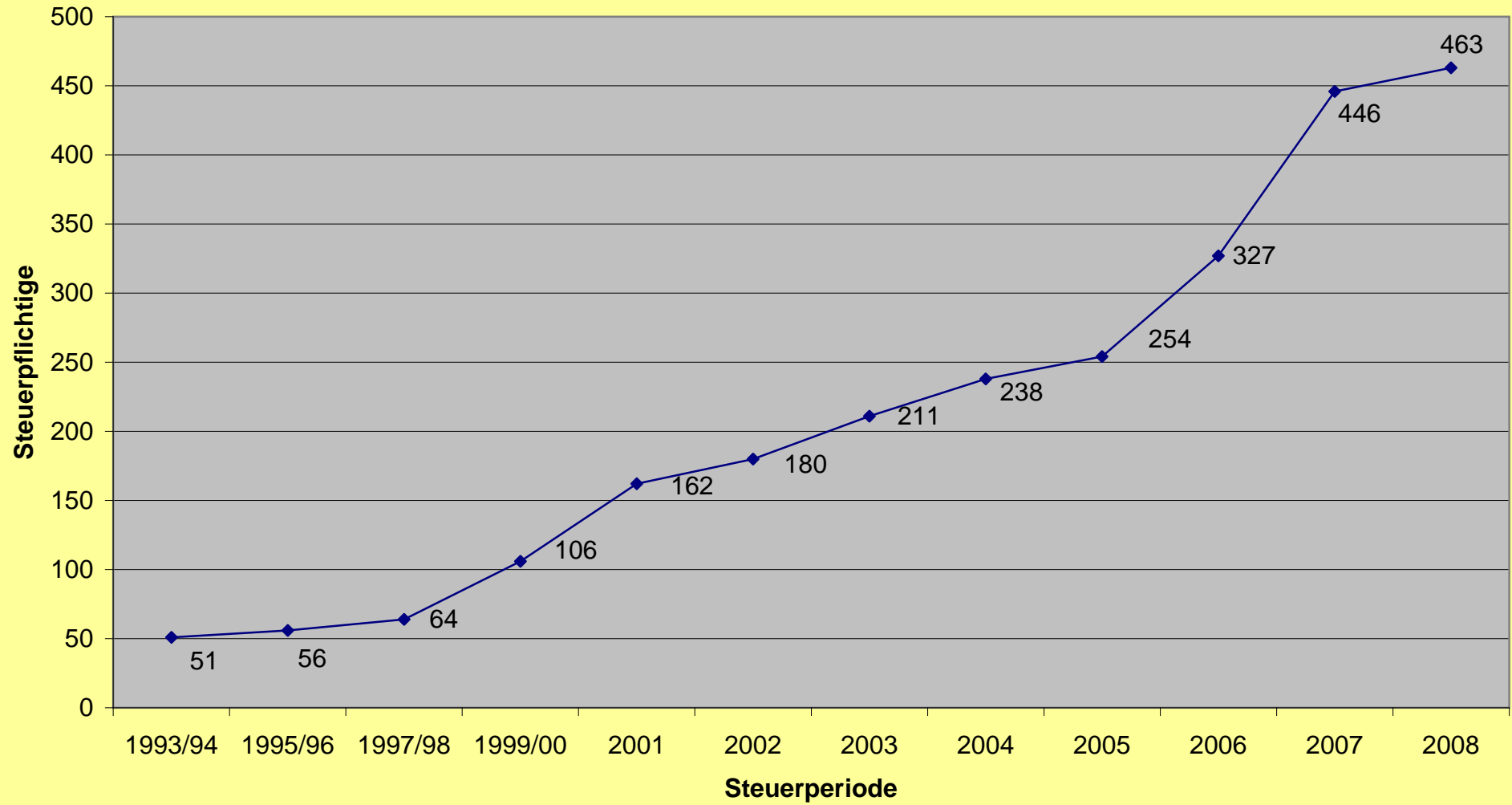
## Anzahl natürliche Personen (primär und sekundär Steuerpflichtige)



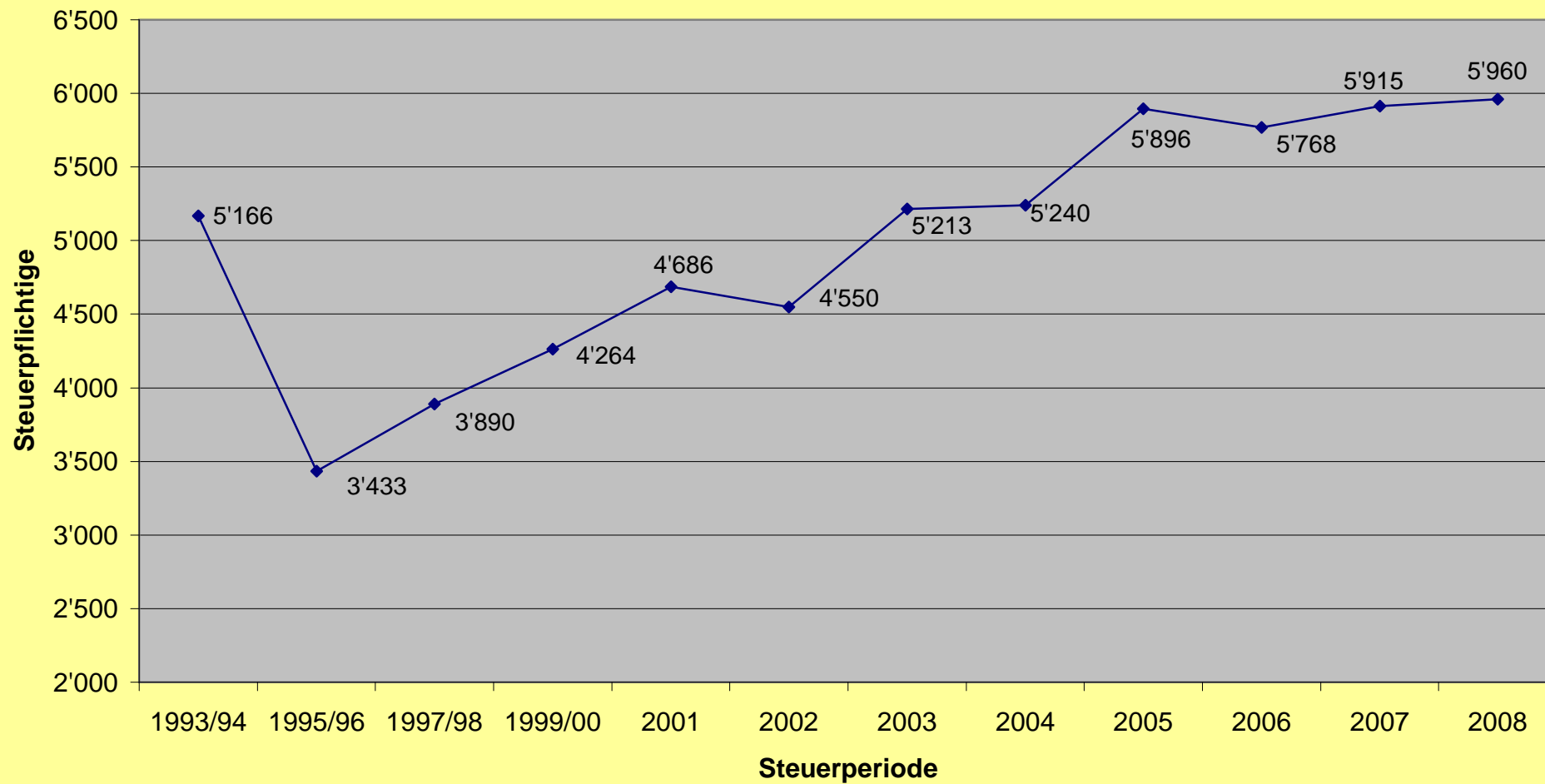
## Steuerbares Einkommen natürliche Personen (primär Steuerpflichtige)



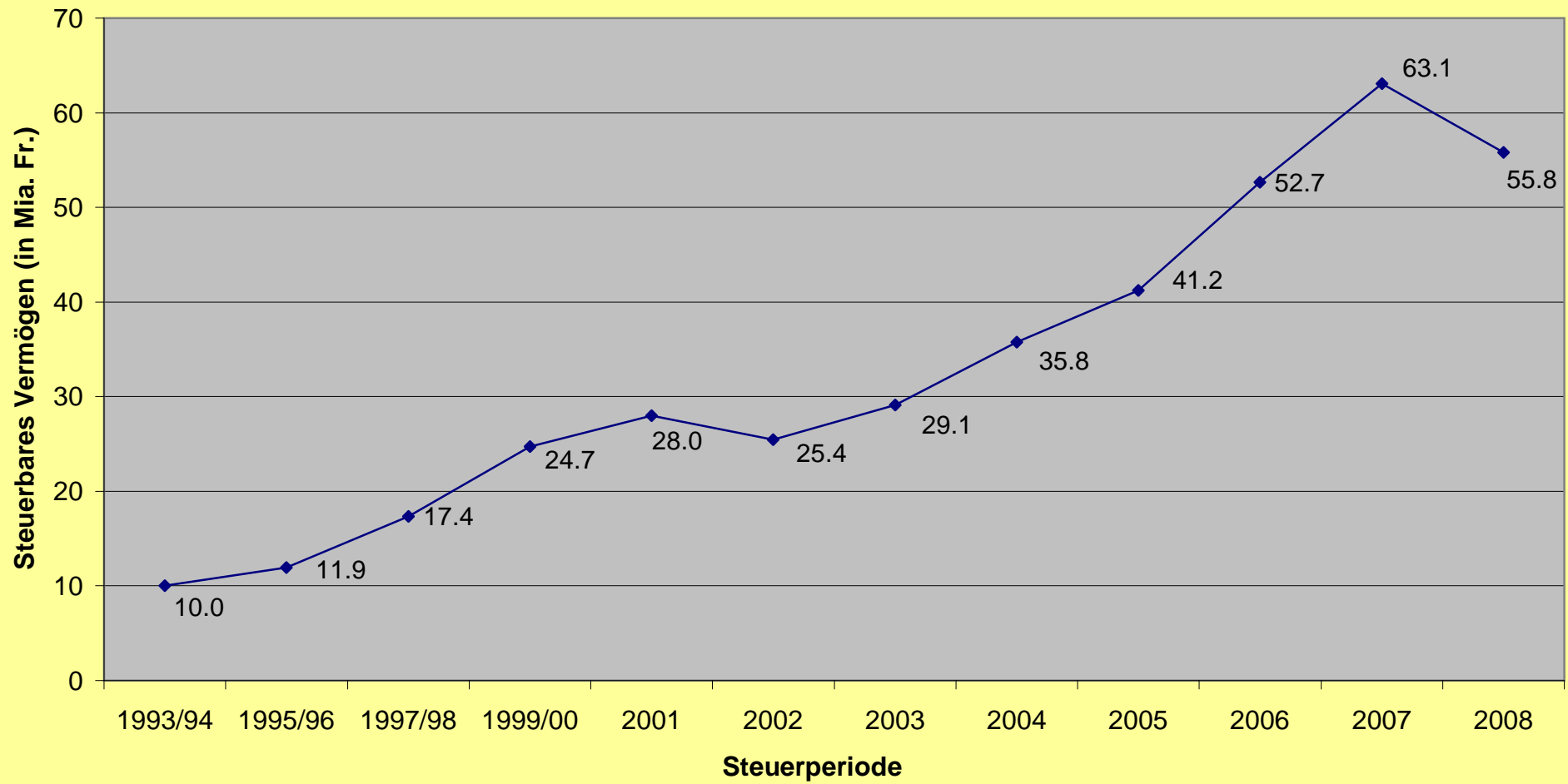
## Anzahl Einkommens-Millionäre



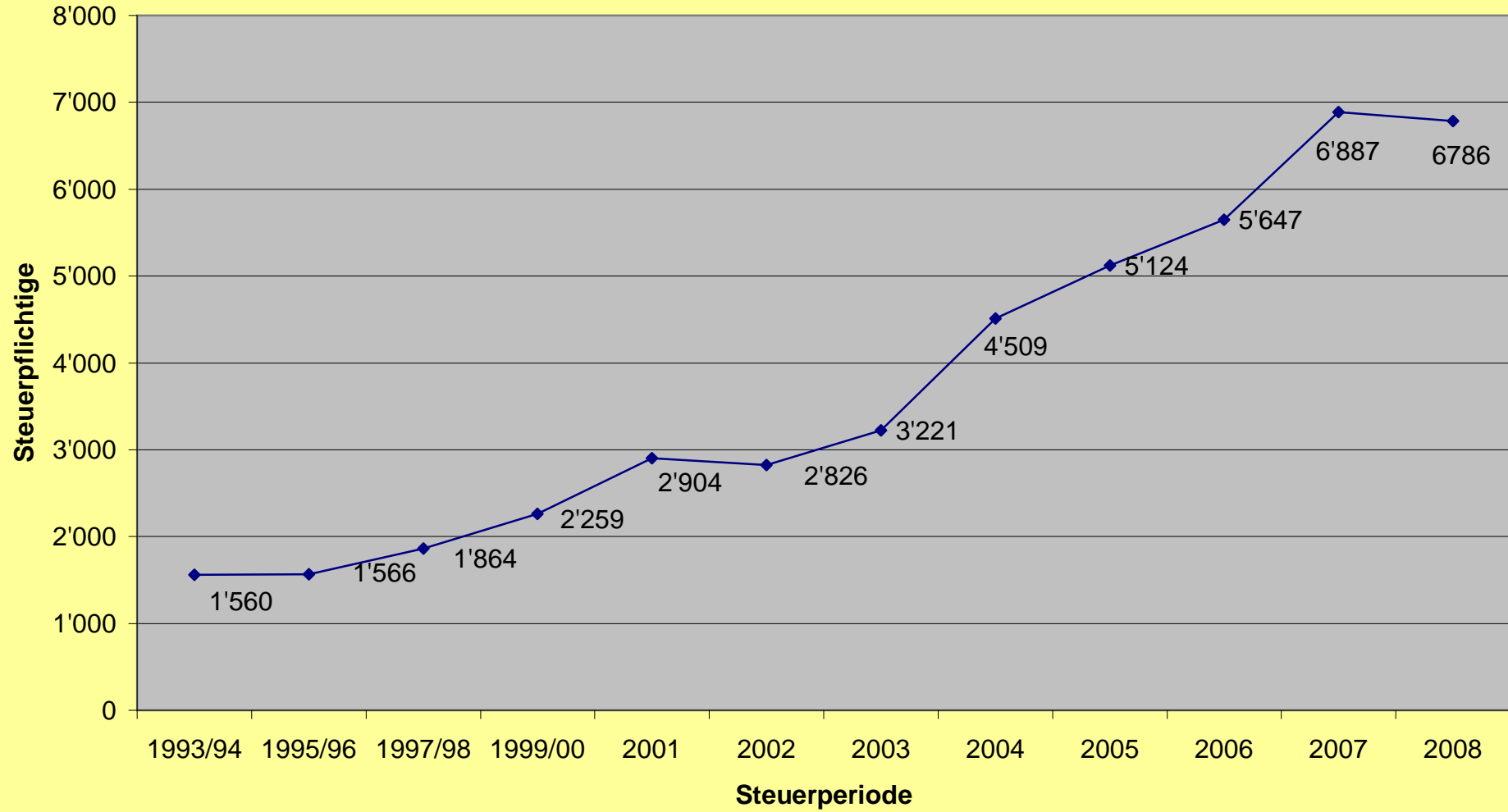
## Anzahl natürliche Personen ohne steuerbares Einkommen



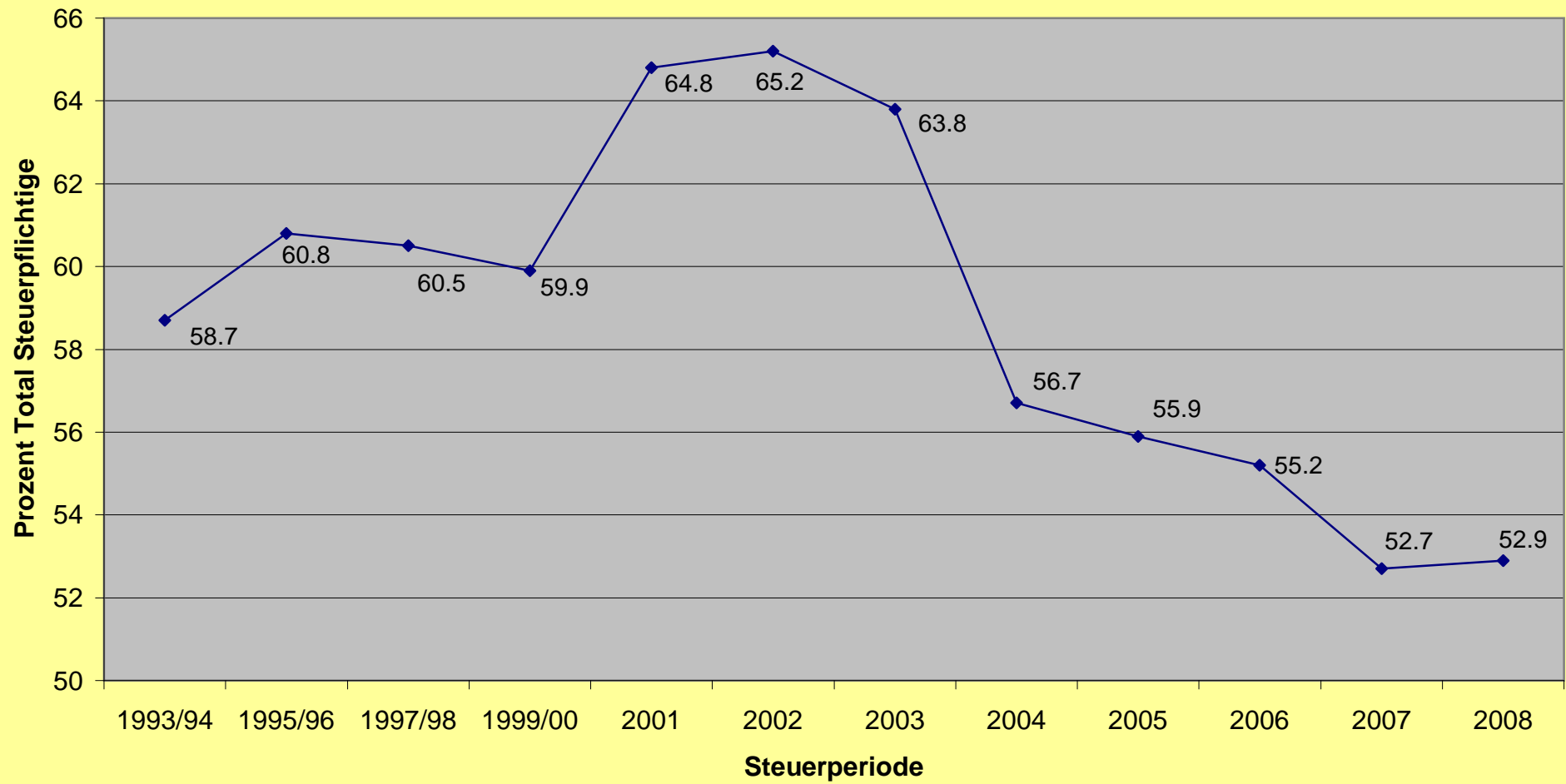
## Steuerbares Vermögen natürliche Personen (primär Steuerpflichtige)



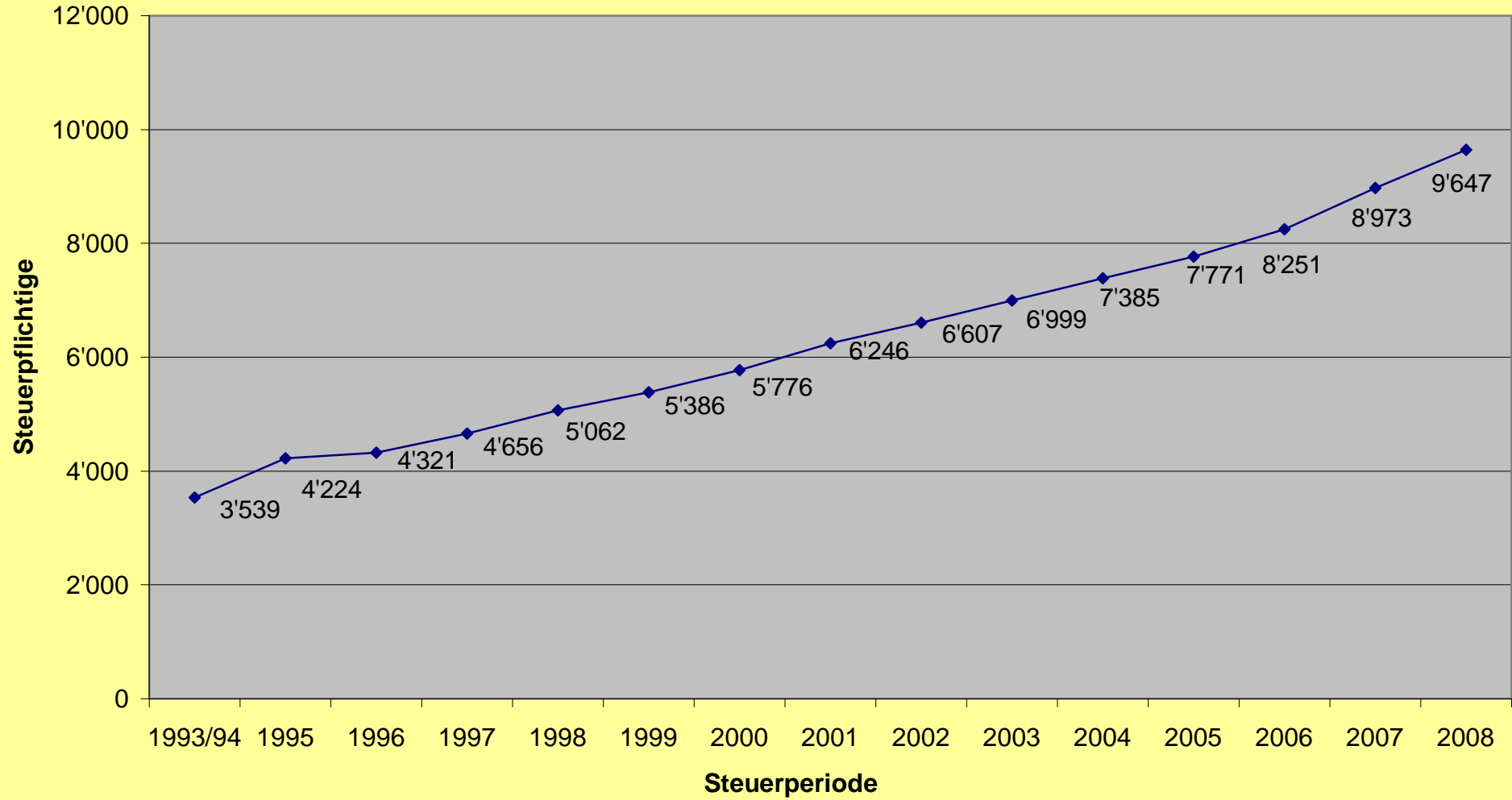
## Anzahl Vermögens-Millionäre



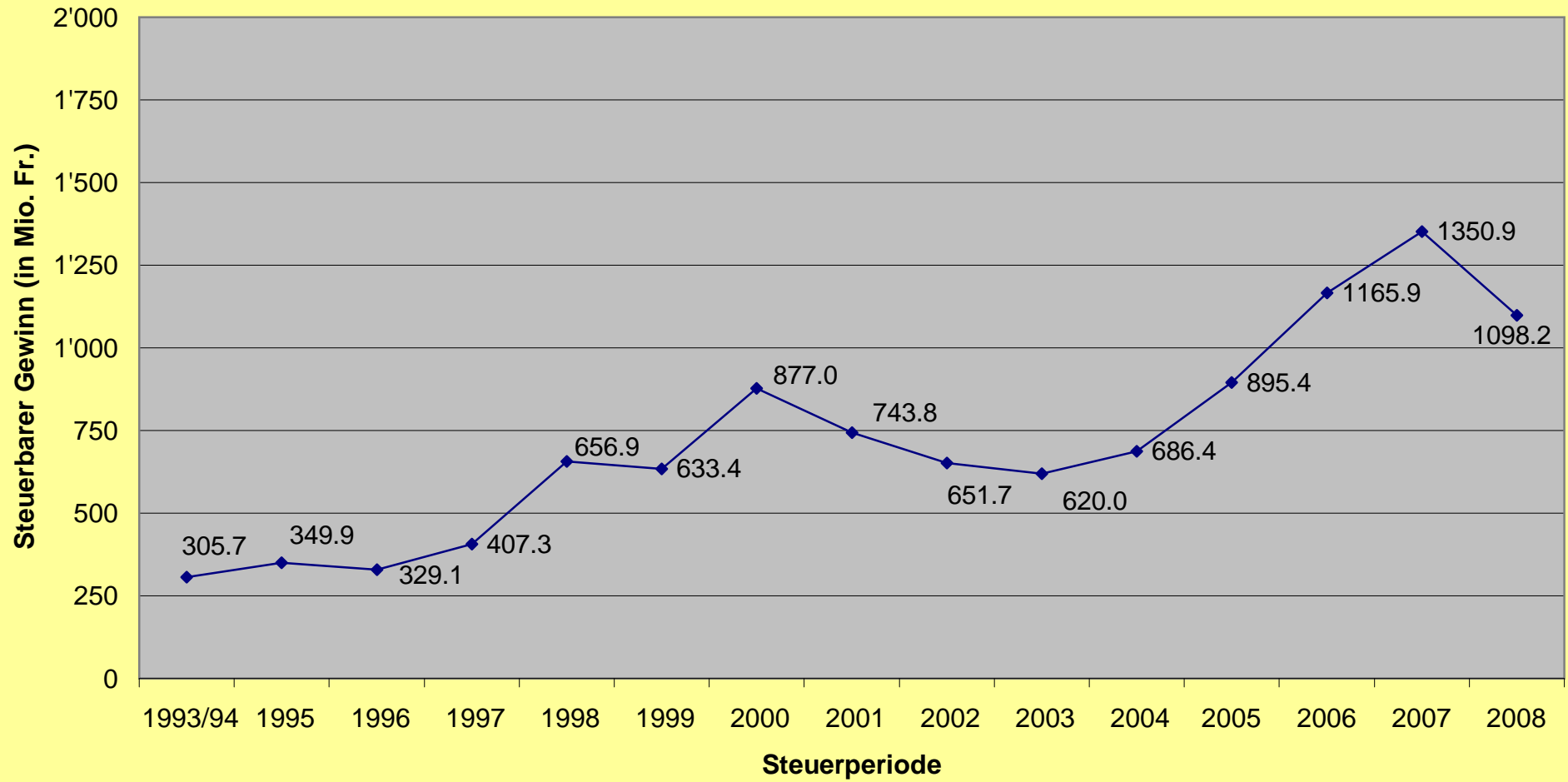
## Natürliche Personen ohne steuerbares Vermögen in Prozent der primär Steuerpflichtigen



## Anzahl juristische Personen



## Steuerbarer Gewinn juristische Personen



## Steuerbares Kapital / Vermögen juristische Personen

