

Schulstatistik 2008/2009

Bildungsdepartement

Version vom 14. April 2009



Schulstatistik Kanton Schwyz 2008/2009

Die Zahlen dieser Schulstatistik basieren auf der kantonalen Erhebung (Stichtag: 5. September 2008) und der gleichzeitig von den Schulträgern eingereichten Übersicht über die Bildungsabteilungen.

Herausgeber: Bildungsdepartement des Kantons Schwyz
Kollegiumstrasse 28, 6431 Schwyz
avs.ed@sz.ch

Sachbearbeiter: Hans-Peter Bertin
Amt für Volksschulen und Sport
Tel. 041 819 19 64
hans-peter.bertin@sz.ch

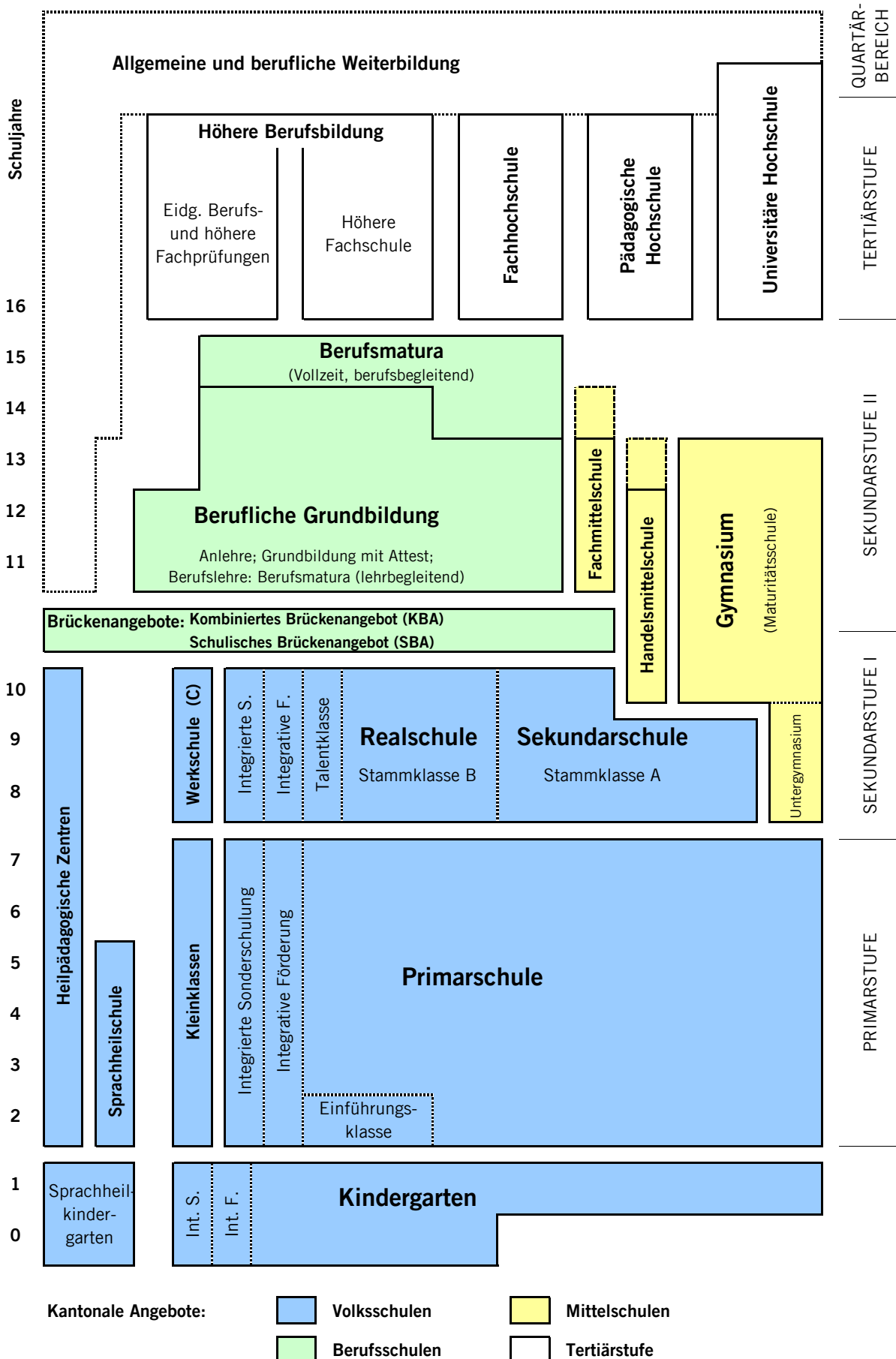
Anfragen, Rückmeldungen, Wünsche und Anregungen nehmen wir gerne entgegen

April 2009

Inhaltsverzeichnis

Bildungswesen	Übersichtsdiagramm	2
Lernende und Klassen im Kanton Schwyz	Zahlenübersicht	3
Das Wichtigste in Kürze		4
Volksschulen		6
	Angebote der Schulträger (KG und PS)	7
	Schüler und Klassen: - Kindergarten	8
	- Primarstufe	10
	- Einführungs- und Kleinklassen	15
	- Sekundarstufe I	16
	Heilpädagogische Schulen	20
	Privatschulen	21
	Schüler nach Schultypen	22
	Schülerzahlen für Schülerpauschalen	23
	Schüler nach Bildungsjahren	24
	Anzahl Klassen	25
	Geschlechterverteilung und Fremdsprachenanteil	26
	Entwicklung der Schülerzahlen	27
	Verteilung auf Bildungsjahre	28
	Verteilung auf Schultypen der Sekundarstufe I	29
	Klassengrössen	30
	Entwicklung der Klassengrössen	31
Berufsfachschulen		32
	Schüler und Klassen	33
Mittelschulen		36
	Schüler und Klassen	37
	Maturitätsquoten bis 2007	39
Fachhochschulen		40
Universitäre Hochschulen		42
Abkürzungen	Schultypen, Fachbegriffe etc.	44

Bildungswesen im Kanton Schwyz



Lernende, Klassen und Klassengrösse im Kanton Schwyz

Schuljahr 2008/2009

Vorjahr 2007/2008

Lernende Klassen KI-Gr

Lernende Klassen KI-Gr

Volksschulen

Kindergarten (öffentlich)	2281	128	17.8	2088	120	17.4
Sprachheilkindergarten	21	3	7.0	24	3	8.0
Private vorschulische Angebote	116	10	11.6	119	9	13.2
Kindergarten total	2418	141		2231	132	
Primarschule (öffentlich)	9287	507	18.3	9400	508	18.5
Einführungsklassen	147	13	11.3	151	14	10.8
Kleinklassen	126	14	9.0	147	17	8.6
Sprachheilschule	46	6	7.7	50	6	8.3
Heilpädagogische Zentren	131	23	5.7	130	23	5.7
Private Primarschule	184	12	15.3	213	13	16.4
Primarstufe total	9921	575		10091	581	
Sekundarschule, Stammklassen A	2929	148	19.8	2928	147	20.0
Realschule, Stammklassen B	1524	91	16.7	1549	91	17.0
Werkschule, Stammkl. C, Integration	214	23	9.3	216	21	10.3
Talentklassen	47	2	23.5	22	1	22.0
BVS (10. Schuljahr)	siehe Berufsfachschulen			112	6	18.7
Private Sek I (ohne Untergymnasium)	106	6	17.7	98	6	16.3
Sekundarstufe I total	4820	270		4925	272	
Total	17159	986	17.4	17247	985	17.5

Berufsfachschulen

Berufsbildungszentren (neu inkl. BVS)	2326	148	15.7	2198	142	15.5
Kaufmännische Berufsfachschule	765	45	17.0	724	42	17.2
Total	3091	193		2922	184	

Mittelschulen

Gymnasien	1623	76	21.4	1596	73	21.9
Handelsmittelschule (HMS)	52	3	17.3	51	3	17.0
Fachmittelschule (FMS)	113	7	16.1	113	6	18.8
Untergymnasien (Sekundarstufe I)	218	9	24.2	220	9	24.4
Total	2006	95		1980	91	

Total Kanton Schwyz

KG / Primarstufe / Sek.stufe I + II 22256 1274 22149 1260

Tertiärstufe

Studierende an Fachhochschulen	911	831
Studierende an Universitäten / ETH	1353	1340

Total Studierende aus dem Kt. SZ 2264 2171

Allgemein

- ▶ Im letzten Sommer wurde eine **Departementsreform** durchgeführt. Dadurch haben sich einzelne Bezeichnungen geändert. Das Erziehungsdepartement heisst neu Bildungsdepartement. Das Amt für Volksschulen, das Turn- und Sportamt und das Amt für Schuldienste wurden im Amt für Volksschulen und Sport (AVS) zusammengefasst.
- ▶ 51 von 64 Schulträgern oder Schulen mit 91% der Schülerschaft reichen die Schülerdaten in **elektronischer** Form ein. Die anderen Schulen führen die Erhebung mittels Papierformularen in den Klassen durch.

Volksschule

- ▶ Die **Berufsvorbereitungsschulen (BVS)** wechselten von der Volksschule zur Berufsbildung und wurden in die Berufsbildungszentren Goldau und Pfäffikon integriert.
- ▶ Die Schülerzahl hat im öffentlichen **Kindergarten** um 9.2% zugenommen. Arth, Altendorf und Tuggen führen neu den Zweijahreskindergarten.
- ▶ Öffentliche **Primarschule**: Leichte Abnahme der Schülerzahl in den Regelklassen um 1.2%.
- ▶ Bei den **Kleinklassen** setzt sich der Trend zum Rückgang der Schülerzahlen mit einem Minus von 14.3% fort. Die vermehrten Integrationsbemühungen zeigen sich als wirksam. Die **Einführungsklassen** verzeichnen wiederum einen Rückgang, dieses Jahr von 2.6%.
- ▶ In der öffentlichen **Sekundarstufe I** sind nur kleine Verschiebungen sichtbar. Sekundarschule / Stammklasse A + 1.0%. Realschule / Stammklasse B -1.2%. Werkschule / Stammklasse C -0.9%.
- ▶ Der Bezirk Schwyz konnte im Schulhaus Rubiswil wie geplant eine zweite **Talentklasse** eröffnen.
- ▶ In den öffentlichen Schulen haben die **Klassengrößen** generell im Durchschnitt leicht abgenommen. Ausnahmen bilden der Kindergarten, die Einführungs- und Kleinklassen, sowie die Talentklasse.
- ▶ **Privatschulen**: Die Privatschulen haben sich sehr unterschiedlich entwickelt. Die Schulgrößen haben sich zwischen -41% und +76% verändert.
- ▶ In Freienbach hat die **Privatschule "Max Albert"** ihren Betrieb eingestellt.

Das Wichtigste in Kürze (Teil 2)

Berufsfachschule

- ▶ Die **Berufsvorbereitungsschulen** (BVS) wechselten von der Volksschule zur Berufsbildung und wurden in die Berufsbildungszentren Goldau und Pfäffikon integriert.
- ▶ Insgesamt ist die Schülerzahl in den vier **Berufsschulen** um 5.8% gestiegen.
- ▶ Das **BBZ Goldau** verzeichnet eine Zunahme von 6.9%.
- ▶ Das **BBZ Pfäffikon** verzeichnet eine Zunahme von 4.6%.
- ▶ An der **kaufmännischen Berufsfachschule** Schwyz ist die Schülerzahl um 4.1%, in Lachen um 7.2% gestiegen.

Mittelschule

- ▶ Die **Gesamtzahl** der Mittelschüler und Mittelschülerinnen im Kanton Schwyz hat sich gegenüber dem letzten Schuljahr nur leicht verändert; sie ist nämlich von 1980 auf 2006 gestiegen. Die Steigerung liegt ausschliesslich bei den **Gymnasien**, deren Schülerzahl von 1596 auf 1623 (ohne Untergymnasium) wuchs. Die Zahl der Lernenden an **Untergymnasien, Fachmittelschulen** und an der **Handelmittelschule** blieb konstant.
- ▶ Die gymnasiale **Maturitätsquote** 2007 beträgt im Kanton Schwyz 16.2%, gesamtschweizerisch liegt sie bei 19.2%. Gegenüber dem Jahr 2006 ist die Quote im Kanton Schwyz rückläufig, wobei der Frauenanteil abgenommen und der Männeranteil leicht zugenommen hat.

Studierende an Fachhochschulen

- ▶ Gegenüber dem letzten Studienjahr stieg die Anzahl der Studierenden an **Fachhochschulen** (inkl. Pädagogischen Hochschulen) nochmals um rund zehn Prozent an. Diese Entwicklung ist vor allem auf mehr Studierende an den Pädagogischen Hochschulen und neue Fachhochschulangebote im Bereich Gesundheit zurückzuführen.
- ▶ Der **Frauenanteil** beträgt 44.3 % (gesamtschweizerisch: 47.9 %).
- ▶ **Gefragte Studienbereiche** auf Fachhochschulstufe sind die Lehrkräfteausbildung und Wirtschaft.
- ▶ Als **Studienort** belegen die Zürcher Fachhochschule (inkl. PH Zürich), die Fachhochschule Zentralschweiz (exlk. PH Zentralschweiz) und die Fachhochschule Ostschweiz bei den Schwyzer Studierenden die vordersten Ränge.
- ▶ Für die **Lehrkräfteausbildung** favorisieren mit Abstand die meisten Schwyzerinnen und Schwyzer die Pädagogische Hochschule Zentralschweiz.

Studierende an universitären Hochschulen

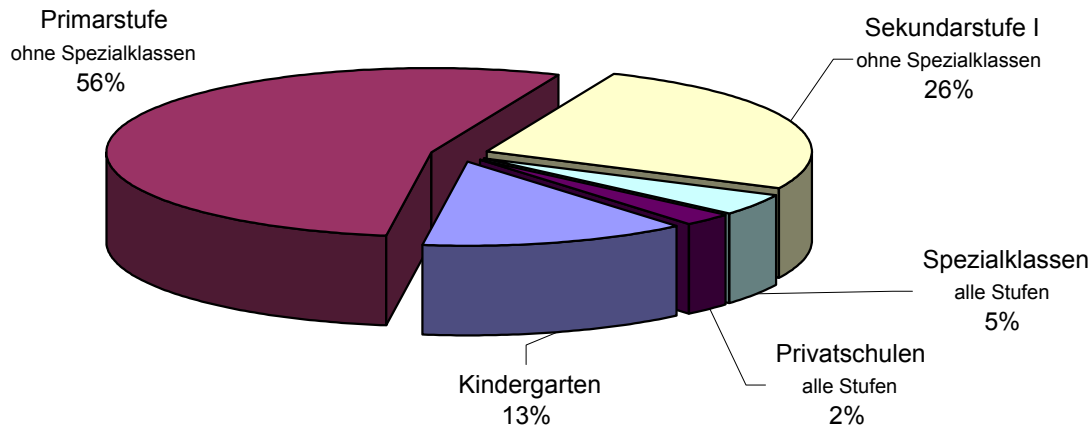
- ▶ Die Zahl der Schwyzer Studierenden an den **universitären Hochschulen** hat leicht zugenommen (1 %).
- ▶ Der **Frauenanteil** liegt kaum erhöht bei 47.4 Prozent (gesamtschweizerisch: 49.7 %).
- ▶ Mehr als ein Drittel aller Studierenden hat sich für ein **Fach** der Geistes- und Sozialwissenschaften entschieden. Rund ein weiteres Drittel studiert Wirtschaftswissenschaften oder Recht.
- ▶ Fast zwei Drittel aller Studierenden wählen Zürich als **Studienort** (Uni oder ETH).

Volksschulen

Bildungsangebote im Kanton Schwyz

Stand September 2008

Kindergarten	2281
Primarstufe (ohne Spezialklassen)	9287
Sekundarstufe I (ohne Spezialklassen)	4453
Spezialklassen (alle Stufen)	732
Privatschulen (alle Stufen)	406
Total	17159



Kindergarten Im Vorschulbereich besuchen die über 5-jährigen Kinder den einjährigen Kindergarten. Einige Schulträger bieten ein freiwilliges Vorjahr an (Zweijahreskindergarten).

Primarstufe Die Primarschule dauert 6 Schuljahre. Klassen können im Bedarfsfall wiederholt oder bei Hochbegabung übersprungen werden. Für Kinder mit besonderen Bedürfnissen gibt es Einführungsklassen (1. Klassenstoff auf zwei Jahre verteilt) und Kleinklassen.

Sekundarstufe I Die Sekundarstufe I umfasst das 7. bis 9. Schuljahr und wird als dreiteilige Sekundarstufe (mit den drei Stammklassen Sekundar-, Real- und Werkschule) oder als kooperative Sekundarstufe (mit den drei Stammklassen A, B und C) geführt.

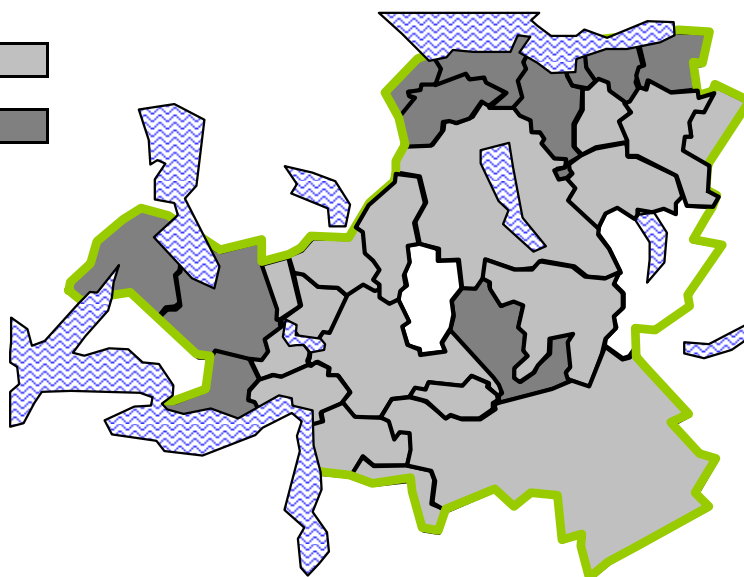
Spezialklassen Neben Einführungsklassen, Kleinklassen und Werkschulen, werden eine Sprachheilschule, zwei Heilpädagogische Zentren geführt. Zur Zeit gibt es in Kanton Schwyz keine Integrationsklassen. An der Mittelpunktschule Schwyz werden zwei Talentklassen für Kunst und Sport geführt.

Spezialdienste An einigen Schulorten werden Schülerinnen und Schüler mit Lerndefiziten durch schulische Heilpädagogen integrativ gefördert (IF). Schülerinnen und Schüler mit Behinderungen oder starker Verhaltensauffälligkeit können in Regelklassen integriert geschult werden (IS), sie werden durch Fachpersonen zusätzlich unterstützt. Die betreffenden Schülerinnen und Schüler werden in dieser Statistik bei den Regelklassen erfasst. Weitere unterstützende Massnahmen wie Logopädie-, Legasthenie- und Dyskalkulietherapie können nach einer Abklärung durch den Logopädischen Dienst oder durch den Schulpsychologischen Beratungsdienst angeboten werden. Einzelne Schulträger führen auch eine Psychomotorik-Therapiestelle. In begründeten Einzelfällen besteht die Möglichkeit, vorzeitig in die Schule einzutreten oder eine Klasse zu überspringen.

Angebote der Schulträger im Kindergarten und in der Primarschule

1-Jahres-Kindergarten

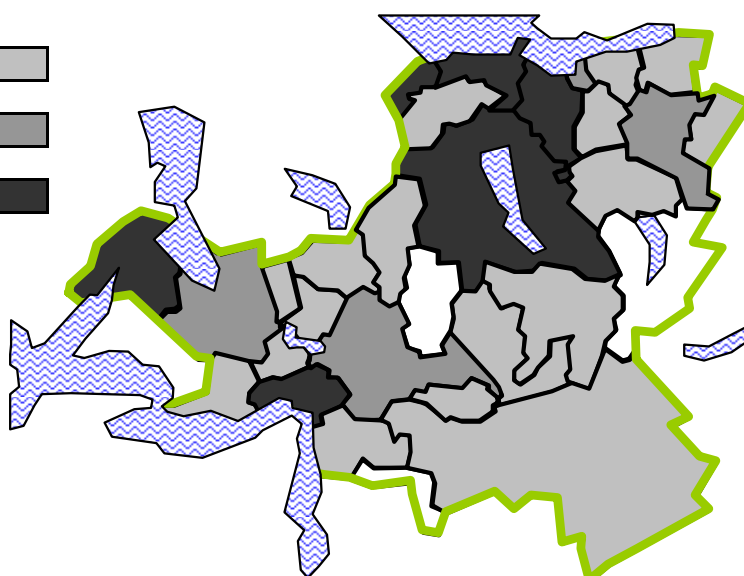
2-Jahres-Kindergarten



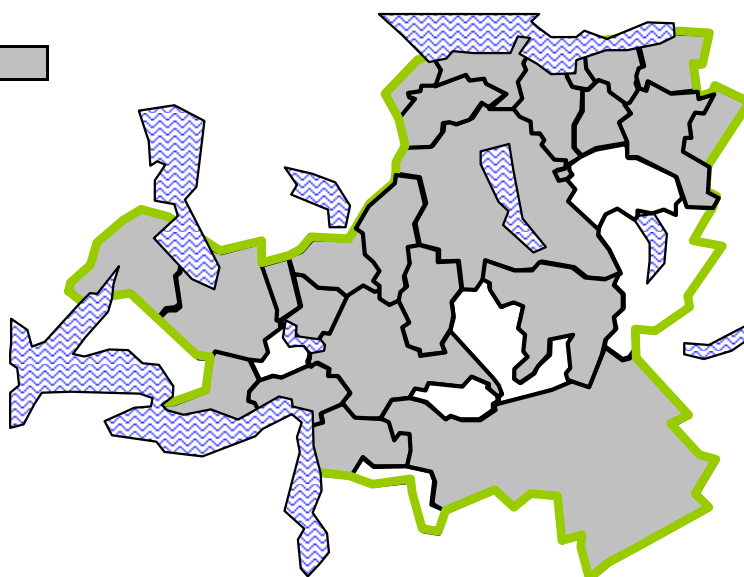
Integrative Förderung (IF)

Kleinklassen

IF und Kleinklassen



Deutsch als Zweitsprache



Schülerzahlen im Kindergarten

2 Seiten

* Schulen mit Zweijahreskindergarten

Privatschulen siehe Seite 21

	Abteilungen						Kinder		Klassen		KI-Gr	
	Kleine		Grosse		total							
Bezirk Einsiedeln												
Einsiedeln	23	23	17	23	21	17	0	225	225	12	18.8	
- Bennau	15											
- Egg	15											
- Euthal	16											
- Gross	21											
- Trachslau	20											
- Willerzell	14											
	Davon 7 Kindergärtner aus Alpthal											
Bezirk Gersau												
Gersau*	15	16					21	10	31	2	15.5	
Bezirk Höfe												
Feusisberg*	21						30	40	70	4	17.5	
- Schindellegi*	17	16	16									
Freienbach*	18	18					106	142	248	15	16.5	
- Bäch*	19	17										
- Pfäffikon*	16	18	19	16	15	17	18					
- Wilen*	14	15	14	14								
Wollerau*	17	19	15	17	14		36	46	82	5	16.4	
Bezirk Küsnacht												
- Küsnacht Dorfhalde*	20	20	15				113	109	222	12	18.5	
- Küsnacht Seematt 1*	18	15	19									
- Küsnacht Seematt 2*	19	16	16									
- Immensee*	22	21										
- Merlischachen*	21											
Bezirk March												
Altendorf*	15	22	21	19	23	23	52	71	123	6	20.5	
Galgenen (Dorf, Büel Siebnen)	21	18	17				0	56	56	3	18.7	
Lachen*	18	18	18	17	17	15	18	56	65	121	7	17.3
Reichenburg	18	17					0	35	35	2	17.5	
Schübelbach (Dorf)	20						0	96	96	5	19.2	
- Schübelbach (Gutenbrunnen)												
- Buttikon (Sunnehü., Mürtsch.)	23											
- Siebnen (Dorf)	19	15	19									
Tuggen*	19	18	19				29	27	56	3	18.7	
Vorderthal	13						0	13	13	1	13.0	
Wangen*	19	17	18	17			27	44	71	4	17.8	

Schülerzahlen im Kindergarten 2. Teil

								Kinder		Klassen		KI-Gr
								Kleine	Grosse	total		
Bezirk Schwyz												
Arth*	19	18	20					75	158	233	11	21.2
- Oberarth*	21											
- Goldau*	23	22	24	23	21	22	20					
Illgau	15							0	15	15	1	15.0
Ingenbohl, Brunnen	21	23	18	17	19			0	98	98	5	19.6
Lauerz	19							0	19	19	1	19.0
Morschach	15							0	18	18	2	9.0
- Stoos	3											
Muotathal	21	22					0	63	63	3	21.0	
- Ried	20											
Oberiberg*	7							2	5	7	1	7.0
Riemenstalden	5							0	5	5	1	5.0
Rothenthurm	19	21					0	40	40	2	20.0	
Sattel	14	14					0	28	28	2	14.0	
Schwyz: - Herrengasse	18	20	19					0	209	209	12	17.4
(inkl. Dorfbach / Hinterdorf)												
- Haggen	3											
- Lücken	20	19										
- Ibach	17	16	16									
- Rickenbach	24											
- Seewen	19	18										
Steinen	18	19	18					0	55	55	3	18.3
Steinerberg	12							0	12	12	1	12.0
Unteriberg	15	15					0	30	30	2	15.0	
Öffentliche Kindergärten total								547	1734	2281	128	17.8
	°°											
Private Kindergärten*	siehe Seite 21							32	78	116	10	11.6
Sprachheilkindergärten*								8	13	21	3	7.0
Freienbach (Pfäffikon)	8											
Steinen (Sprachheilschule)	6	7										
	°°											
Kindergärten total								587	1825	2418	141	17.1

°° inkl. Kinder in der 3. Basisstufe der privaten Kindergärten

Schülerzahlen in der Primarstufe (2. Teil)

Freienbach (Fortsetzung)	P1	P2	P3	P4	P5	P6	Kinder	Klassen	KI-Gr
- Bäch	7	9	17	14	19	16	82	6	13.7
- Pfäffikon	19	20	19	22	15	17	181	10	18.1
Steg	20		18		15	16			
Felsenburgmatte	22	20	21	21	16	16	185	10	18.5
		17		21	17	14			
Einführungsklasse	8						8	1	8.0
- Wilen	17	16	19	20	19	20	221	12	18.4
	18	18	16	19	20	19			
							772	44	85.9
							23	3	7.7
Gemeinde Freienbach							795	47	
							Total		

Wollerau	P1	P2	P3	P4	P5	P6	Kinder	Klassen	KI-Gr
	18	20	20	20	16	18	332	18	18.4
	18	19	19	19	16	20			
	17	18	19	19	18	18			
Einführungsklasse	7						7	1	7.0
							339	19	
							Total		

Bezirk Küsnacht

Küsnacht Dorf

- Dorfhalde	18	19	18	19	23	22	259	13	19.9
	19	19	20	19	23	21			
		19							
- Seematt I	18	19	18	17			91	5	18.2
			19						
Einführungsklasse	13						13	1	13.0
- Seematt II	18	20	18	19	22	20	159	8	19.9
					23	19			
Einführungsklasse	12						36	3	12.0
Kleinklassen			13		11				
- Immensee	20	14	20	17	18	19	134	8	16.8
		13			13				
- Merlischachen	12	19	14	21	16		82	5	16.4
							725	39	18.6
							49	4	12.3
Bezirk Küsnacht							774	43	
							Total		

Bezirk March

Altendorf

	16	21	17	20	20	19	369	21	17.6
	16	21	16	20	19	17			
	15	15	16	19	20	15			
	15		16			16			
Einführungsklasse	13						13	1	13.0
							382	22	
							Total		

Schülerzahlen in der Primarstufe (3. Teil)

	P1	P2	P3	P4	P5	P6	Kinder	Klassen	KI-Gr
Galgenen									
- Dorf	20	18	23	17	21	24			
- Büel, Siebnen	16	15	24	16	16	21			
	17	18	23	18	19		326	17	19.2
Innerthal	10			6			16	2	8.0
Lachen	16	20	21	18	18	18			
	18	19	22	19	18	18			
	16	19	22	18	18	18			
	16			19	19		390	21	18.6
Einführungsklasse	13								
Kleinklassen		7							
		8					28	3	9.3
	Total						418	24	
Reichenburg	14	14	16	19	22	19			
	15	12	16	16	21	17	201	12	16.8
Schübelbach									
- Schübelbach Dorf	15	18	17	19	19	15	103	6	17.2
- Gutenbrunnen	15	19	17	19	21	14	105	6	17.5
Einführungsklasse	12						12	1	12.0
- Sunnehügel, Buttikon	16	17	18	18	21	18	108	6	18.0
- Stockberg, Siebnen	17	21		21	22	20			
	20	22		21	21	19			
					16		220	11	20.0
Kleinklassen	7		12				19	2	9.5
- Siebnen Dorf			23				44	2	22.0
			21						
Kleinklassen		11					11	1	11.0
							580	31	18.7
							42	4	10.5
	Gemeinde Schübelbach						622	35	
Tuggen	18	17	14	25	21	15			
	17	16	16		19	14	192	11	17.5
Vorderthal	22		20	24		21	87	4	21.8
Wangen	18	16	18	19	20	16			
	18	16	19	20	20	15			
	20	17	17	19	19	14			
					16		337	19	17.7

Schülerzahlen in der Primarstufe (4. Teil)

Bezirk Schwyz	P1	P2	P3	P4	P5	P6	Kinder	Klassen	KI-Gr
Alpthal	17		14		14		45	3	15.0
Arth: altes Schulhaus, Hofmatt, Zwergarten	17	16	23	18	16	16	313	17	18.4
	23	18	23	19	16	17			
	18		22	20	15	16			
Einführungsklasse	12						12	1	12.0
- Goldau: Rigi, Sonnegg	20	18	21	18	21	22	389	20	19.5
	19	18	20	18	22	21			
	18	18	20	18	21	21			
	17		18						
Einführungsklasse	11						11	1	11.0
Kleinklassen	7				13		20	2	10.0
							702	37	19.0
							43	4	10.8
Gemeinde Arth							745	41	
Illgau	22		18		12		69	4	17.3
			17						
Ingenbohl, Brunnen	21	19	23	25	20	23	472	22	21.5
	23	19	23	24	19	24			
	23	16	24	23	19	24			
	18	18	23	21					
Kleinklasse					4		4	1	4.0
							476	23	
Lauerz	15	13	17	15	17	17	94	6	15.7
Morschach	19		17		14		85	5	17.0
- Stoos (KG siehe dort)	15								
Muotathal	14	21	24	20	17	17			
	15	20	22	20	21	17			
						14			
- Ried	15		16		12		300	17	17.6
			15						
Oberiberg	20			11			31	2	15.5
Riemenstalden	8						8	1	8.0
Rothenthurm	20	21	22	18	22	22	173	9	19.2
	15		16		17				
Sattel	22	16	20	21		16	112	6	18.7
				17					

Schülerzahlen in der Primarstufe (5. Teil)

	P1	P2	P3	P4	P5	P6	Kinder	Klassen	KI-Gr
Schwyz: Herrengasse	18	21	18	23	21	20	236	12	19.7
	18	20	16	24	17	20			
Lücken	20	17	19	19	18	18	196	11	17.8
		19	15	18	17	16			
Einführungsklasse	9						9	1	9.0
Kleinklassen	9						19	2	9.5
				10					
- Ibach	18	21	20	20	16	17	219	12	18.3
	18	20	18	19	15	17			
Einführungsklasse	10						10	1	10.0
- Seewen	17	17	19	19	17	20	198	11	18.0
	17		15	18	20	19			
- Rickenbach	14	18	22	22	21		97	5	19.4
- Haggen	16						16	1	16.0
							962	52	18.5
							38	4	9.5
	Gemeinde Schwyz					Total	1000	56	
Steinen	20	21	17	22	20	24	263	13	20.2
	20	20	18	22	20	19			
		20							
Steinerberg	13	11	16	22	10	15	87	6	14.5
Unteriberg	21	11	13	16	16	17	199	13	15.3
		11	12	19	18	15			
- Studen	14			16					
Primarschule total (Regelklassen)							9287	507	18.3
Einführungsklassen							147	13	11.3
Kleinklassen							126	14	9.0
Privatschulen (Seite 21)							184	12	15.3
Sprachheilschulen (Seite 20)							46	6	7.7
Heilpädagogische Zentren (Seite 20)							131	23	5.7
Primarstufe total							9921	575	

Schülerzahlen in den Kleinklassen und Einführungsklassen

2 Seiten

	P1	P2	P3	P4	P5	P6	Kinder	Klassen	KI-Gr
Einsiedeln									
- Team 1 (SH Brül PS)									
Einführungsklasse	19								
Kleinklassen			7				26	2	13.0
Bezirk Einsiedeln							26	2	13.0
Freienbach									
- Freienbach Dorf									
Einführungsklasse	8								
Kleinklassen				7			15	2	7.5
- Pfäffikon Felsenburgmatte									
Einführungsklasse	8						8	1	8.0
Gemeinde Freienbach							23	3	7.7
Wollerau									
Einführungsklasse	7						7	1	7.0
Küssnacht									
- Seematt I									
Einführungsklasse	13						13	1	13.0
- Seematt II									
Einführungsklasse	12								
Kleinklassen		13			11		36	3	12.0
Bezirk Küssnacht							49	4	12.3
Altendorf									
Einführungsklasse	13						13	1	13.0
Lachen									
Einführungsklasse	13								
Kleinklassen		7			8		28	3	9.3

Schülerzahlen in den Kleinklassen und Einführungsklassen (Fortsetzung)

	P1	P2	P3	P4	P5	P6	Kinder	Klassen	KI-Gr
Schübelbach									
- Gutenbrunnen									
Einführungsklasse	12						12	1	12.0
- Stockberg, Siebnen									
Kleinklassen	7		12				19	2	9.5
- Siebnen Dorf									
Kleinklassen		11					11	1	11.0
Gemeinde Schübelbach							42	4	10.5
Arth									
- altes Schulhaus, Arth									
Einführungsklasse	12						12	1	12.0
- Goldau: Rigi, Sonnegg									
Einführungsklasse	11						11	1	11.0
Kleinklassen		7					20	2	10.0
Gemeinde Arth							43	4	10.8
Ingenbohl, Brunnen									
Kleinklasse				4			4	1	4.0
Schwyz									
Lücken									
Einführungsklasse	9								
Kleinklassen		9					28	3	9.3
Ibach									
Einführungsklasse	10						10	1	10.0
Gemeinde Schwyz							38	4	9.5
Einführungsklassen							147	13	11.3
Kleinklassen							126	14	9.0
Sonderklassen Primarstufe total							273	27	

Schülerzahlen in der Sekundarstufe I

3 Seiten

Privatschulen siehe Seiten 21

Bezirk Einsiedeln

Kooperative Sek I

- Stammklassen A und B

A1	A2	A3	B1	B2	B3	Kinder	Klassen	KI-Gr
24	25	18	13	15	16			
22	25	13	14	16	17			
24	26	18	14	15	15			
23	24	16	13					
23						429	23	18.7

- Stammklasse C

C1	C2	C3				Kinder	Klassen	KI-Gr
12	6	9				27	3	9.0

Bezirk Einsiedeln

Total

456 26

Bezirk Gersau

MPS Gersau

(3. Sek I in Brunnen platziert)

S1	S2	R1	R2	Kinder	Klassen	KI-Gr
25	15	18		58	3	19.3

Bezirk Höfe

MPS Riedmatt, Wollerau

- Sekundar- und Realklassen

S1	S2	S3	R1	R2	R3	Kinder	Klassen	KI-Gr
20	19	20	13	17	15			
19	18	18	15	18	14			
19	18	18						
						261	15	17.4

- Werkschulklasse

W1	W2	W3				Kinder	Klassen	KI-Gr
	10					10	1	10.0

MPS Leutschen, Freienbach

- Realklassen

S1	S2	S3	R1	R2	R3	Kinder	Klassen	KI-Gr
17	22	15	18	14	15			
16	21	17		16	16			
						187	11	17.0

- Werkschulklasse

W1	W2	W3				Kinder	Klassen	KI-Gr
15						15	1	15.0

MPS Weid, Pfäffikon

- Sekundarklassen

S1	S2	S3	R1	R2	R3	Kinder	Klassen	KI-Gr
17	19	20	16	16	14			
18	18		15					
17	20							
						190	11	17.3

- Werkschulklasse

W1	W2	W3				Kinder	Klassen	KI-Gr
		8				8	1	8.0

Sekundar- und Realklassen

638 37 17.2

Werkschulklassen

33 3 11.0

Bezirk Höfe

Total

671 40

Schülerzahlen in der Sekundarstufe I (2. Teil)

Bezirk March

	S1	S2	S3	R1	R2	R3	Kinder	Klassen	KI-Gr
Lachen									
- Sekundar- und Realklassen	23	22	17	21	18	17	454	23	19.7
	23	20	18	19	18	17			
	24	22	18			14			
	24	21	18						
	23	21	17						
	19								

	W1	W2	W3	Kinder	Klassen	KI-Gr
- Werkschulklassen	8	8	9	25	3	8.3

Siebenen

	S1	S2	S3	R1	R2	R3	Kinder	Klassen	KI-Gr
- Sekundar- und Realklassen	22	20	22	18	17	15	417	22	19.0
	22	18	21	17	18	16			
	22	19	20		17	15			
	22	20	15						
	22	19							

	W1	W2	W3	Kinder	Klassen	KI-Gr
- Werkschulklassen	9	10	8	33	4	8.3
			6			

Buttikon

	S1	S2	S3	R1	R2	R3	Kinder	Klassen	KI-Gr
- Sekundar- und Realklassen	21	20	18	16	18	19	338	18	18.8
	19	20	17	16	19	19			
	22	20	20	16					
	18	20							

	W1	W2	W3	Kinder	Klassen	KI-Gr
- Werkschulklassen	5	9		14	2	7.0

Sekundar- und Realklassen	1209	63	19.2
Werkschulklassen	72	9	8.0

Bezirk March **Total** **1281** **72**

Bezirk Küsnacht

	S1	S2	S3	R1	R2	R3	Kinder	Klassen	KI-Gr
MPS Küsnacht									
- Sekundar- und Realklassen	20	21	16	21	16	13	332	18	18.4
	19	19	17	21	16	18			
	20	22	15			17			
	20	21							

	W1	W2	W3	Kinder	Klassen	KI-Gr
- Werkschulklassen		12		24	2	12.0
		12				

Bezirk Küsnacht **Total** **356** **20**

Bezirk Schwyz

	S1	S2	S3	R1	R2	R3	Kinder	Klassen	KI-Gr
MPS Ingenbohl-Brunnen									
- Sekundar- und Realklassen	22	23	20	15	16	19	287	15	19.1
	22	23	19	14	17	17			
	21	21	18						

Schülerzahlen in der Sekundarstufe I (3. Teil)

Bezirk Schwyz	S1	S2	S3	R1	R2	R3	Kinder	Klassen	KI-Gr
MPS Muotathal	21	24	14	20	18	20			
- Sekundar- und Realklassen	18	21	17				173	9	19.2
MPS Schwyz	21	20	21	20	18	18			
- Sekundar- und Realklassen	20	19	22	20	18	19			
	21	19	22	18	18	18			
	21	20	21						
	21	20							
	20	20							
		20					515	26	19.8
W1- W3									
- Werkschulklassen	8	8	8				24	3	8.0
T1 T2 T3									
- Talentklassen	23	24					47	2	23.5
S1 S2 S3 R1 R2 R3									
MPS Steinen	25	17	15	15	19	14			
- Sekundar- und Realklassen	24	20	14				163	9	18.1
MPS Unteriberg	19	24	17	13	11	12			
- Sekundar- und Realklassen	17		17				130	8	16.3
A1 A2 A3 B1 B2 B3									
MPS Oberarth	19	19	21	19	19	19			
Kooperative Sek I	18	19	22	19	17	19			
- Stammklassen A und B	19	18	22	20	17	19			
	19	18	21			16			
							419	22	19.0
C1 C2 C3									
- Stammklasse C	12	14	8				34	3	11.3
A1 A2 B1 B2									
MPS Rothenthurm	16	17		15	18				
Kooperative Sek I	16	18							
- Stammklassen A und B							100	6	16.7
							1787	95	18.8
Sekundar- und Realklassen / Stammklassen A und B							58	6	9.7
Werkschulklassen / Stammklassen C							47	2	23.5
Talentklassen									
Bezirk Schwyz							1892	103	
Total									
<hr/>									
Sekundarstufe I (Sek, Real / A, B)							4453	239	18.6
- Sekundarschule / Stammklasse A							2929	148	19.8
- Realschule / Stammklasse B							1524	91	16.7
Werkschule / Stammklasse C							214	23	9.3
Privatschulen (siehe Seite 21)							106	6	17.7
Talentklassen							47	2	23.5
Sekundarstufe I total							4820	270	

Schülerzahlen in den heilpädagogischen Schulen

	Spezielle Klasseneinteilungen					Kinder	Klassen	Klassengrösse	Mädchenanteil %	fremdsprachig %
HZI										
Heilpädagogisches Zentrum Innerschweiz	4	4	6	5	7	52	10	5.2	56	29

Zusätzliche werden 24 in Regelklassen integrierte Kinder betreut.

HZA										
Heilpädagogisches Zentrum Ausserschwyz	5	5	6	6	8	79	13	6.1	35	30

Zusätzliche werden 37 in Regelklassen integrierte Kinder betreut.

SHS											
Sprachheilschule Steinen											
Sprachheilkindergarten	6	7	13	2	6.5	8	8				
EK bis 4. Klasse	5	8	6	10	10	7	46	6	7.7	13	17

Freienbach										
Sprachheilkindergarten	8	8	1	8.0	25	38				

Sprachheilschulen (inkl. KG)	67	9	7.4	13	18
Heilpädagogische Zentren	131	23	5.7	44	30
Sonderschulen total	198	32	6.2	33	26

Schülerzahlen Privatschulen

Schulen für Kinder im Volksschulalter.

Im Kindergarten sind teilweise jüngere Kinder mitgezählt, die ein "Kinderhaus" besuchen oder ältere Schüler und Schülerinnen, wenn die Schule eine Basisstufe führt.

Private Untergymnasien und Sekundarstufe II siehe unter Mittelschulen (Seite 34)

	Lokal unterschiedliche Einteilungen	Kinder	Klassen	KI-Gr
imPuls Privatschule, Schindellegi				
KG, Primarstufe und Sek I	24	24	1	24.0
Akany, Wollerau				
Basisstufe	8			
Primarstufe	10 13	31	3	10.3
Obersee bilingual school, Pfäffikon und Wollerau				
Kindergarten	17 15 16			
Primarstufe	12 13 16 13	102	7	14.6
Villa Monte, Galgenen				
Kinderhaus	16			
Primarstufe	28			
Sekundarstufe I	24	68	3	22.7
Montessori March, Siebnen				
Kinderhaus	11			
Primarstufe	15 14			
Sekundarstufe I	13	53	4	13.3
tags, Schwyz				
Kindergarten	13			
Primarstufe	21			
Sekundarstufe I	8	42	3	14.0
ABC learning tree, Wollerau				
Kindergarten	10 5	15	2	7.5
Gemini International School of Schwyz, Freienbach				
Kindergarten	4			
Primarstufe und Sek I	16 6	26	3	8.7
Theresianum Ingenbohl				
Sekundarstufe I	23 22	45	2	22.5
Private Kindergärten / Basisstufe / Kinderhäuser		116	10	11.6
Private Primarstufe und Sekundarstufe I		290	18	16.1
Privatschulen total		406	28	14.5

Schülerzahlen nach Schultypen

Total	Kindergarten	SPH-KG	Einf.klasse	Primarschule	Kleinklasse	Sprachheilsch.	Talentklasse	Werkshule (C)	Realschule (B)	Integrierte Sek I	Sek.schule (A)	HZI / HZA	
Bezirk Einsiedeln	1681	225	19	974	7			27	148		281		
Bezirk Gersau	215	31		126					18		40		
Bezirk Höfe	2471	400	8	23	1362	7		33	232		406		
Feusisberg	328	70			258								
Freienbach	1051	248	8	16	772	7							
Wollerau	421	82		7	332								
Bezirksschulen (Sek I)	671							33	232		406		
Bezirk Küsnacht	1352	222		25	725	24		24	122		210		
Bezirk March	4433	571		38	2498	45		72	380		829		
Altendorf	505	123		13	369								
Galgenen	382	56			326								
Innerthal	16				16								
Lachen	539	121		13	390	15							
Reichenburg	236	35			201								
Schübelbach	718	96		12	580	30							
Tuggen	248	56			192								
Vorderthal	100	13			87								
Wangen	408	71			337								
Bezirksschulen (Sek I)	1281							72	380		829		
Bezirk Schwyz	6411	832		42	3602	43		47	58	624		1163	
Alpthal	45				45								
Arth	978	233		23	702	20							
Illgau	84	15			69								
Ingenbohl, Brunnen	574	98			472	4							
Lauerz	113	19			94								
Morschach	103	18			85								
Muotathal	363	63			300								
Oberiberg	38	7			31								
Riemenstalden	13	5			8								
Rothenthurm	213	40			173								
Sattel	140	28			112								
Schwyz	1209	209		19	962	19							
Steinen	318	55			263								
Steinerberg	99	12			87								
Unteriberg	229	30			199								
Bezirksschulen (Sek I)	1892							47	58	624		1163	
Gemeinden / Bezirke	16563	2281	8	147	9287	126		47	214	1524	0	2929	0
Privatschulen	406	116			184						106		
Sprachheilschule	59		13				46						
Kanton (HZI / HZA)	131												131
Total Schüler		2397	21	147	9471	126	46	47	214	1524	106	2929	131
		KG		Primarstufe				Sekundarstufe I				HZ	
	17159	2418		9790				4820				131	

Schülerzahlen für Schülerpauschalen

Es sind nur Schüler und Schülerinnen erfasst, bei denen zwischen den Schulträgern Geld fließt.

Version 26.3.2009

	Total in den Klassen	Besuchen KG, KK + oder PS in anderen Schulorten	Besuchen Sek I in + anderen Schulorten	KG-, KK- und PS- I Schüler aus anderen Schulorten	Sek I-Schüler aus - anderen Schulorten	Schülerzahl, masgebend für Schülerpauschalen
Bezirk Einsiedeln	1681	5	5	12	33	1646
Kindergarten und Primarstufe	1225	5		12		1218
Sekundarstufe I	456		5		33	428
Bezirk Gersau	215	0	21	0	0	236
Kindergarten und Primarstufe	157					157
Sekundarstufe I	58		21			79
Bezirk Höfe	2463	2	0	2	1	2462
Feusisberg	328	1				329
Freienbach	1043			2		1041
Wollerau	421	1				422
Bezirksschulen (Sek I)	671				1	670
Bezirk Küssnacht	1352	0	6	0	0	1358
Kindergarten und Primarstufe	996					996
Sekundarstufe I	356		6			362
Bezirk March	4433	5	4	5	0	4437
Altendorf	505					505
Galgenen	382					382
Innerthal	16	1				17
Lachen	539					539
Reichenburg	236	1				237
Schübelbach	718			4		714
Tuggen	248	1				249
Vorderthal	100	1		1		100
Wangen	408	1				409
Bezirksschulen (Sek I)	1281		4			1285
Bezirk Schwyz	6411	36	32	24	40	6415
Alpthal	45	7				52
Arth	978	6		1		983
Illgau	84					84
Ingenbohl, Brunnen	574	1				575
Lauerz	113					113
Morschach	103	8		7		104
Muotathal	363	9				372
Oberiberg	38	2				40
Riemenstalden	13			1		12
Rothenthurm	213			2		211
Sattel	140					140
Schwyz	1209			3		1206
Steinen	318					318
Steinerberg	99	1		6		94
Unteriberg	229	2		4		227
Bezirksschulen (Sek I)	1892		32		40	1884
Andere Kantone		5	9	8	4	2
Total Schüler in Gemeinden und Bezirken	16555	53	77	51	78	16554

Schülerzahlen nach Bildungsjahr

	Total	KG "Kleine"	KG "Grosse"	1. Klasse	2. Klasse	3. Klasse	4. Klasse	5. Klasse	6. Klasse	1. Kl. Sek I	2. Kl. Sek I	3. Kl. Sek I
Bezirk Einsiedeln	1681	0	225	153	180	151	169	157	190	182	152	122
Bezirk Gersau	215	21	10	23	17	19	25	24	18	35	23	
Bezirk Höfe	2463	172	228	231	219	229	240	230	243	230	247	194
Feusisberg	328	30	40	40	44	46	49	34	45			
Freienbach (ohne SHKG)	1043	106	142	131	118	125	133	146	142			
Wollerau	421	36	46	60	57	58	58	50	56			
Bezirk	671									230	247	194
Bezirk Küssnacht	1352	113	109	132	145	131	108	129	129	131	124	101
Bezirk March	4433	164	407	443	407	448	411	461	411	471	434	376
Altendorf	505	52	71	75	57	65	59	59	67			
Galgenen	382	0	56	53	51	70	51	56	45			
Innerthal	16			4	3	3	1	2	3			
Lachen	539	56	65	79	68	66	75	76	54			
Reichenburg	236	0	35	29	26	32	35	43	36			
Schübelbach	718	0	96	102	108	108	98	111	95			
Tuggen	248	29	27	35	33	30	25	40	29			
Vorderthal	100	0	13	10	12	20	9	15	21			
Wangen	408	27	44	56	49	54	58	59	61			
Bezirk	1281									471	434	376
Bezirk Schwyz	6411	77	755	598	606	620	619	611	633	671	672	549
Alpthal	45			9	8	4	10	7	7			
Arth	978	75	158	121	123	134	131	116	120			
Illgau	84	0	15	13	9	17	8	10	12			
Ingenbohl, Brunnen	574	0	98	85	72	93	73	79	74			
Lauerz	113	0	19	15	13	17	15	17	17			
Morschach	103	0	18	18	10	16	10	13	18			
Muotathal	363	0	63	38	52	53	50	48	59			
Oberiberg	38	2	5	7	8	5	2	5	4			
Riemenstalden	13	0	5	2	0	0	4	0	2			
Rothenthurm	213	0	40	28	28	33	23	29	32			
Sattel	140	0	28	22	16	20	11	27	16			
Schwyz	1209	0	209	162	168	147	178	169	176			
Steinen	318	0	55	40	61	35	44	40	43			
Steinerberg	99	0	12	13	11	16	22	10	15			
Unteriberg	229	0	30	25	27	30	38	41	38			
Bezirk	1892									671	672	549
Gemeinden / Bezirke	16555	547	1734	1580	1574	1598	1572	1612	1624	1720	1652	1342
Privatschulen	406	32	84	41	34	34	33	20	22	18	15	28
										45		
Sprachheilschule	67	21		46								
Kanton (HZI / HZA)	131			131								
Total Schüler	17159	KG 2418		Primarstufe 9790					Sekundarstufe I 4820			

Anzahl Klassen

Total	Kindergarten	Einführungsklassen	Kleinklassen	Mehrgangsklassen PS	1. Klasse	2. Klasse	3. Klasse	4. Klasse	5. Klasse	6. Klasse	Integrierte Sek I	Talentklassen	1. Kl. Sek / A	2. Kl. Sek / A	3. Kl. Sek / A	1. Kl. Real / B	2. Kl. Real / B	3. Kl. Real / B	Mehrgangsklassen Real	Werkstufenklassen	HTI / HTA	
Bezirk Einsiedeln	89	12	1	1	6	7	8	7	7	7			5	4	4	4	3	3		3		
Bezirk Gersau	11	2			1	1	1	1	1	1			1	1					1			
Bezirk Höfe	147	24	3	1	0	13	13	13	13	13	14			8	8	6	5	5	5		3	
Feusisberg	21	4				3	3	3	3	2	3											
Freienbach (ohne SHKG)	62	15	2	1		7	7	7	7	8	8											
Wollerau	24	5	1			3	3	3	3	3	3											
Bezirk	40												8	8	6	5	5	5			3	
Bezirk Küssnacht	75	12	2	2	6	5	7	6	5	5	5			4	4	3	2	2	3		2	
Bezirk March	249	31	3	5	5	23	21	23	21	22	23			15	14	12	7	7	8		9	
Altendorf	28	6	1			4	3	4	3	3	4											
Galgenen	20	3				3	3	3	3	3	2											
Innerthal	2				2																	
Lachen	31	7	1	2		4	3	3	4	4	3											
Reichenburg	14	2				2	2	2	2	2	2											
Schübelbach	40	5	1	3	1	5	5	5	5	5	5											
Tuggen	14	3				2	2	2	1	2	2											
Vorderthal	5	1			2	0	0	1	0	0	1											
Wangen	23	4				3	3	3	3	3	4											
Bezirk	72												15	14	12	7	7	8			9	
Bezirk Schwyz	355	47	4	5	28	26	30	27	27	29	29	0	2	21	21	17	12	12	12		6	
Alpthal	3				3																	
Arth	52	11	2	2		5	7	6	7	6	6											
Illgau	5	1			4																	
Ingenbohl, Brunnen	28	5		1		4	4	4	3	4	3											
Lauerz	7	1				1	1	1	1	1	1											
Morschach	7	2			5																	
Muotathal	20	3			4	2	2	2	2	2	3											
Oberiberg	3	1			2																	
Riemenstalden	2	1			1																	
Rothenthurm	11	2			3	1	1	1	1	1	1											
Sattel	8	2			1	1	1	1	0	1	1											
Schwyz	68	12	2	2	3	8	8	7	8	9	9											
Steinen	16	3				2	3	2	2	2	2											
Steinerberg	7	1				1	1	1	1	1	1											
Unteriberg	15	2			2	1	2	2	2	2	2											
Bezirk	103												2	21	21	17	12	12	12		6	
Gemeinden / Bezirke	926	128	13	14	45	75	80	77	74	77	79	0	2	54	52	42	30	29	31	1	23	0
Privatschulen	28	10			10	1	1					6										
Sprachheilschule/-KG	9	3			6																	
Kanton (HZI / HZA)	23																					23
Total Klassen	986	141	13	14	61	76	81	77	74	77	79	6	2	54	52	42	30	29	31	1	23	HZ
			Primarstufe									Sekundarstufe I									HZ	
			552									270									23	

Geschlechterverteilung und Fremdsprachenanteil

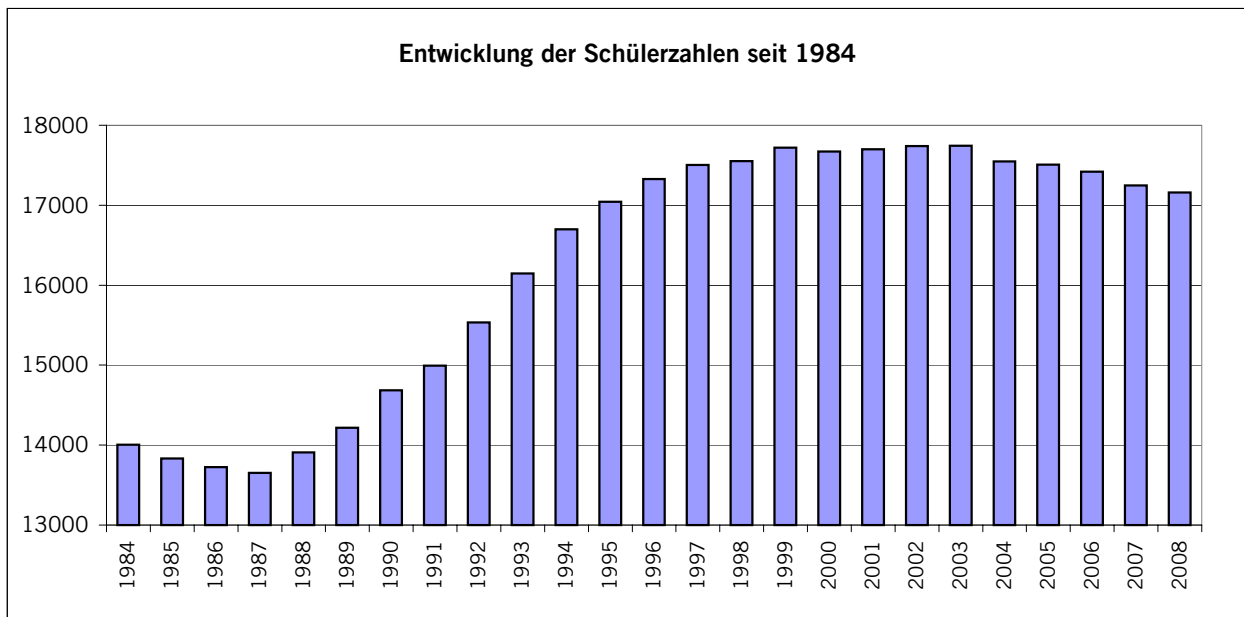
Bemerkung zur Fremdsprachigkeit: In den Schulen wird die "Hauptsprache" erfragt. Dies ist im Gegensatz zur Staatsangehörigkeit keine fest definierbare Grösse. Die "Hauptsprache" wirkt sich stärker auf den Schulalltag aus, als die Staatsangehörigkeit.

Angaben in %

	Total			Kindergarten			Primarschule			Sekundarschule			Realschule			Werkschule		
	Knaben	Mädchen	Fremdsprachige	Knaben	Mädchen	Fremdsprachige	Knaben	Mädchen	Fremdsprachige	Knaben	Mädchen	Fremdsprachige	Knaben	Mädchen	Fremdsprachige	Knaben	Mädchen	Fremdsprachige
Bezirk Einsiedeln	52	48	1	60	40	0	49	51	1	49	51	0	53	47	1	81	19	4
Bezirk Gersau	58	42	7	48	52	16	59	41	7	63	38	3	56	44	0	0	0	0
Bezirk Höfe	51	49	20	50	50	22	49	51	17	52	48	16	56	44	34	55	45	64
Feusisberg	52	48	15	66	34	16	48	52	15									
Freienbach	49	51	19	46	54	25	50	50	16									
Wollerau	49	51	19	49	51	21	49	51	19									
Bezirk	53	47	24							52	48	16	56	44	34	55	45	64
Bezirk Küssnacht	51	49	22	50	50	29	49	51	20	50	50	10	61	39	40	79	21	67
Bezirk March	51	49	22	52	48	23	51	49	23	50	50	9	50	50	27	60	40	43
Altendorf	51	49	15	50	50	16	52	48	15									
Galgene	49	51	19	45	55	23	50	50	18									
Innerthal	38	63	0				38	63	0									
Lachen	50	50	33	54	46	34	50	50	33									
Reichenburg	53	47	35	63	37	26	51	49	36									
Schübelbach	51	49	32	59	41	33	50	50	32									
Tuggen	55	45	15	57	43	14	55	45	16									
Vorderthal	50	50	2	15	85	0	61	39	2									
Wangen	51	49	13	46	54	13	52	48	13									
Bezirk	50	50	16							50	50	9	50	50	27	60	40	43
Bezirk Schwyz	51	49	15	49	51	22	50	50	18	46	54	3	60	40	8	66	34	17
Alpthal	53	47	0				53	47	0									
Arth	49	51	29	44	56	34	50	50	28									
Illgau	56	44	1	60	40	0	55	45	1									
Ingenbohl, Brunnen	51	49	28	50	50	26	52	48	28									
Lauerz	47	53	1	53	47	5	46	54	0									
Morschach	63	37	27	50	50	11	66	34	31									
Muotathal	49	51	5	46	54	8	49	51	4									
Oberiberg	47	53	5	57	43	0	45	55	6									
Riemenstalden	50	50	0	40	60	0	50	50	0									
Rothenthurm	46	54	12	55	45	13	43	57	12									
Sattel	53	47	4	68	32	7	49	51	4									
Schwyz	49	51	23	42	58	16	50	50	22									
Steinen	52	48	11	58	42	7	51	49	12									
Steinerberg	60	40	5	58	42	0	60	40	6									
Unteriberg	45	55	3	50	50	3	44	56	3									
Bezirk	52	48	5							46	54	3	60	40	8	66	34	17
Gemeinden / Bezirke	51	49	16	51	49	21	50	50	17	49	51	7	57	43	19	66	34	38
Privatschulen	49	51	20	59	41	34	45	55	14	<i>bei PS</i>			<i>bei PS</i>			<i>bei PS</i>		
Sprachheilschule	87	13	18	92	8	8	87	13	17									
Kanton (HZI / HZA)	56	44	30				56	44	30									
Total	51	49	17	52	48	21	51	49	18	49	51	7	57	43	19	66	34	38

Entwicklung der Schülerzahlen

Entwicklung der Schülerzahlen seit 1984



Rückblick 10 Jahre

	99/00	00/01	01/02	02/03	03/04	04/05	05/06	06/07	07/08	08/09
--	-------	-------	-------	-------	-------	-------	-------	-------	-------	-------

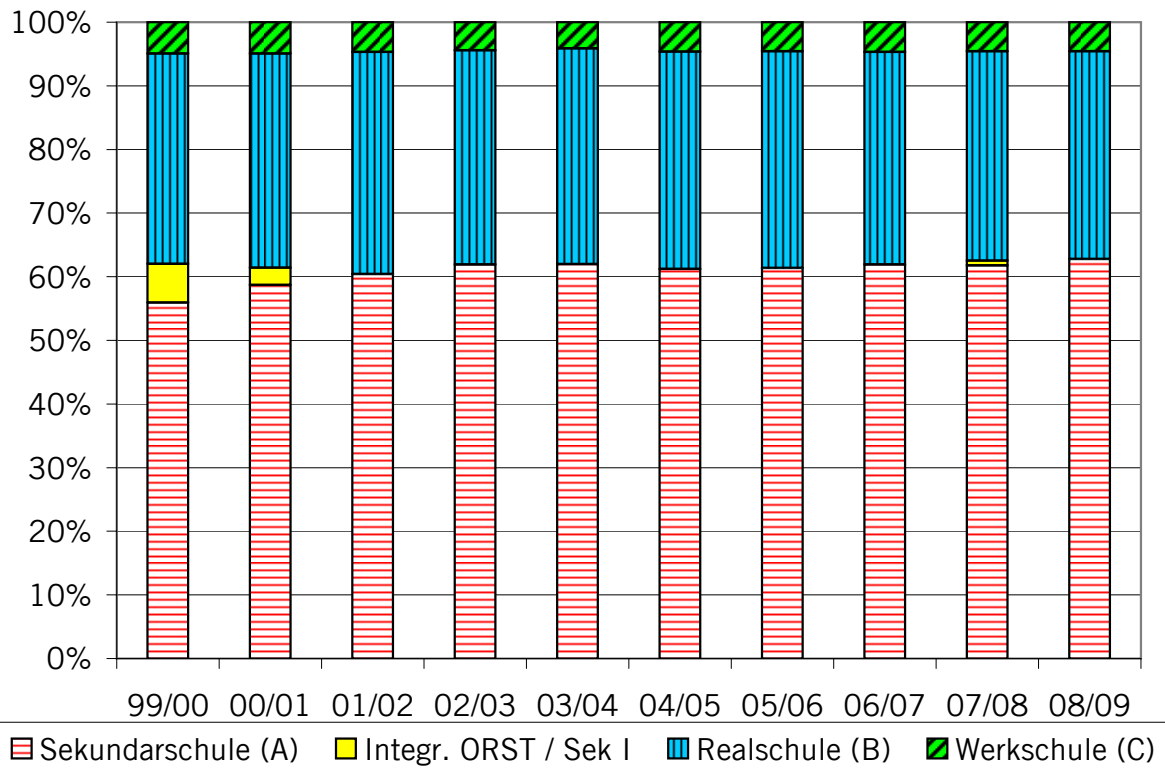
Kindergarten öffentlich	2268	2238	2215	2138	2145	2012	2128	2153	2088	2281
Sprachheilkindergarten	15	18	14	18	19	20	24	24	24	21
- Kindergarten privat	41	43	46	62	64	58	72	102	119	116
Kindergarten total	2324	2299	2275	2218	2228	2090	2224	2279	2231	2418

Primarschule (öffentlich)	10102	10010	10079	10020	9914	9832	9662	9554	9400	9287
Einführungsklasse	125	130	137	155	151	140	139	156	151	147
Kleinklasse	197	201	202	205	205	189	170	165	147	126
Sprachheilschule	35	42	43	43	47	51	49	47	50	46
<i>Heilpädagogische Zentren</i>	<i>98</i>	<i>101</i>	<i>100</i>	<i>107</i>	<i>125</i>	<i>125</i>	<i>127</i>	<i>136</i>	<i>130</i>	<i>131</i>
- Primarschule privat	115	112	123	154	173	188	185	177	213	184
Primarschule total	10672	10596	10684	10684	10615	10525	10332	10235	10091	9921

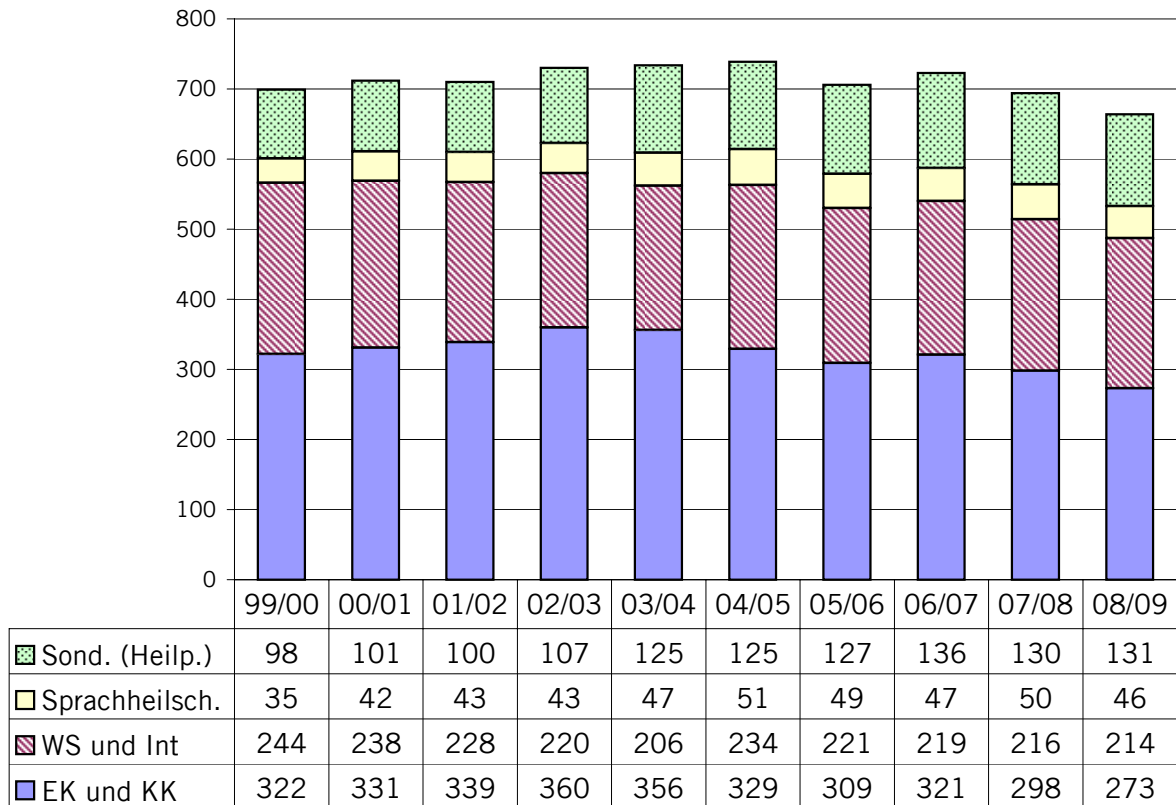
Sekundarschule (A)	2549	2704	2769	2905	2929	2915	2939	2913	2899	2929
Integr. ORST / Sek I	278	125							35	
Realschule (B)	1507	1551	1598	1578	1602	1626	1630	1571	1543	1524
Werkschule (C)	224	226	215	208	196	221	220	219	216	214
Integrationsklasse	20	12	13	12	10	13	1	0	0	0
Talentklasse (neu ab 2007/08)									22	47
BVS (ab 2008/09 bei Sek II)	109	124	117	113	128	115	111	114	112	
- Sek I privat	36	34	27	23	37	44	53	88	98	106
Sek I total	4723	4776	4739	4839	4902	4934	4953	4905	4925	4820

Volksschulen total	17719	17671	17698	17741	17745	17549	17509	17419	17247	17159
---------------------------	--------------	--------------	--------------	--------------	--------------	--------------	--------------	--------------	--------------	--------------

Verteilung auf Schultypen der Sekundarstufe I

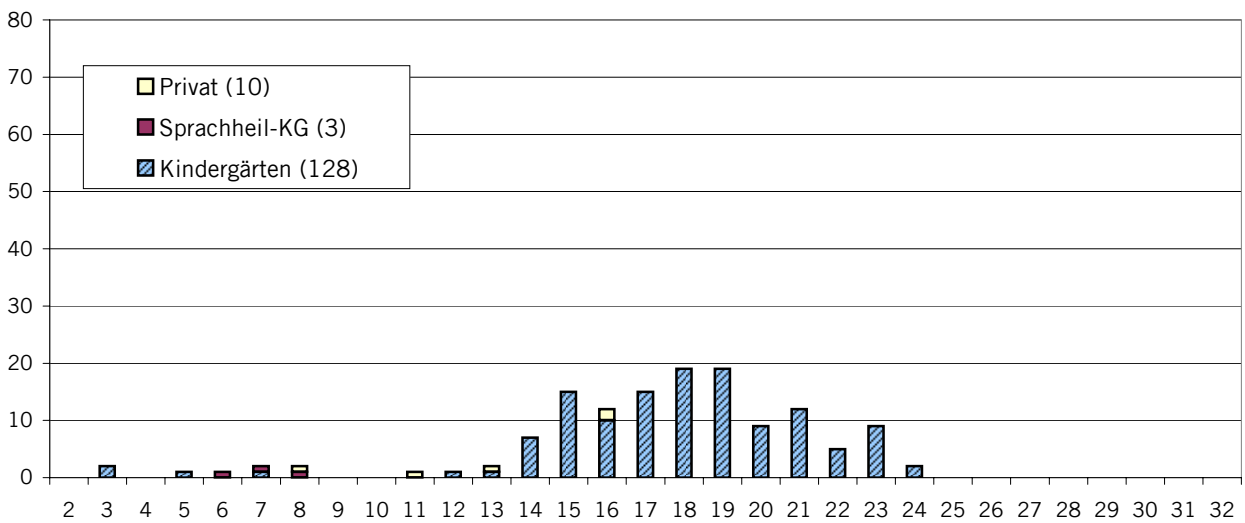


Entwicklung: Schüler in Spezialklassen

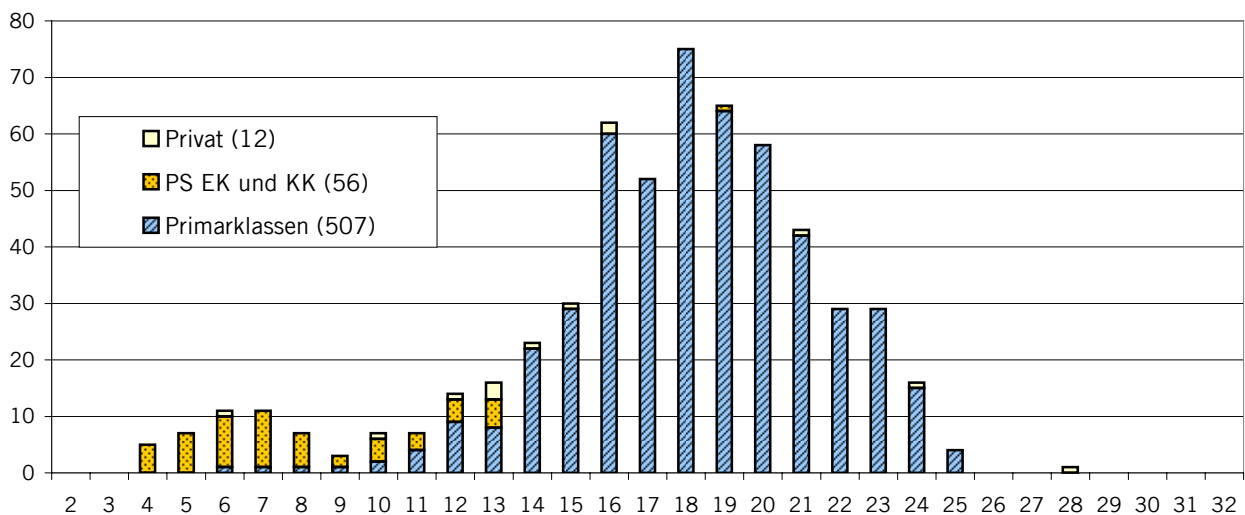


Klassengrößen

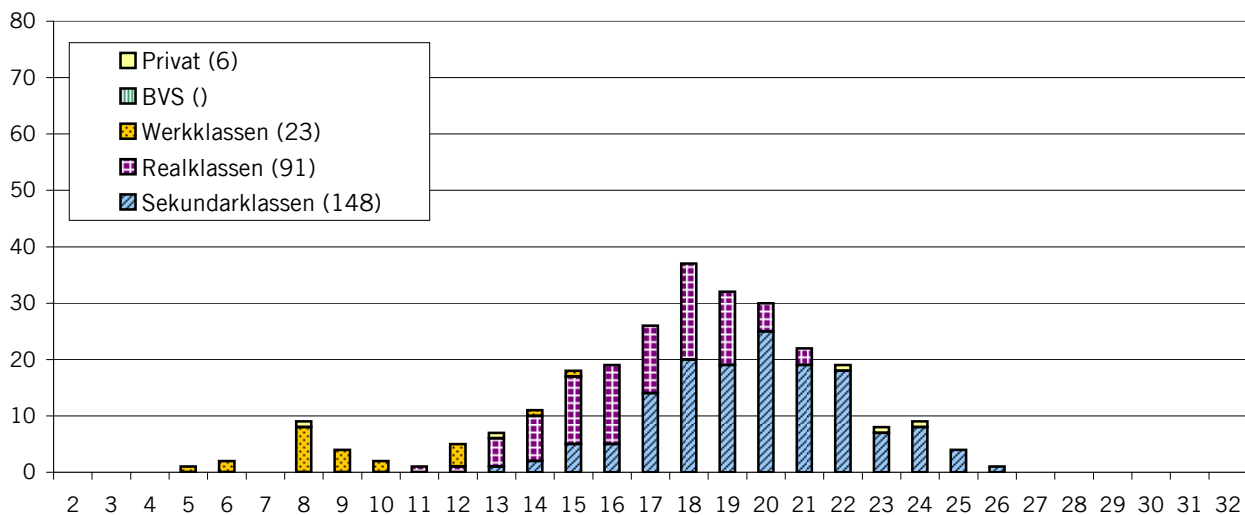
Kindergarten



Primarstufe

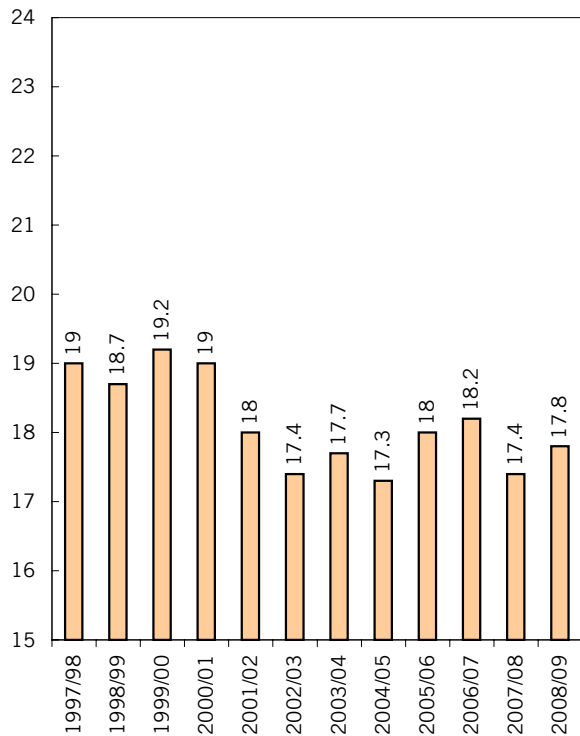


Sekundarstufe 1

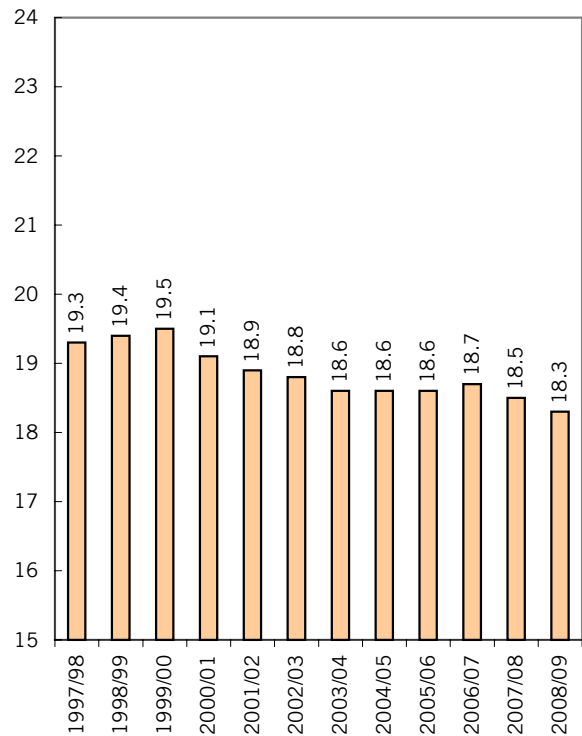


Entwicklung der durchschnittlichen Klassengrößen

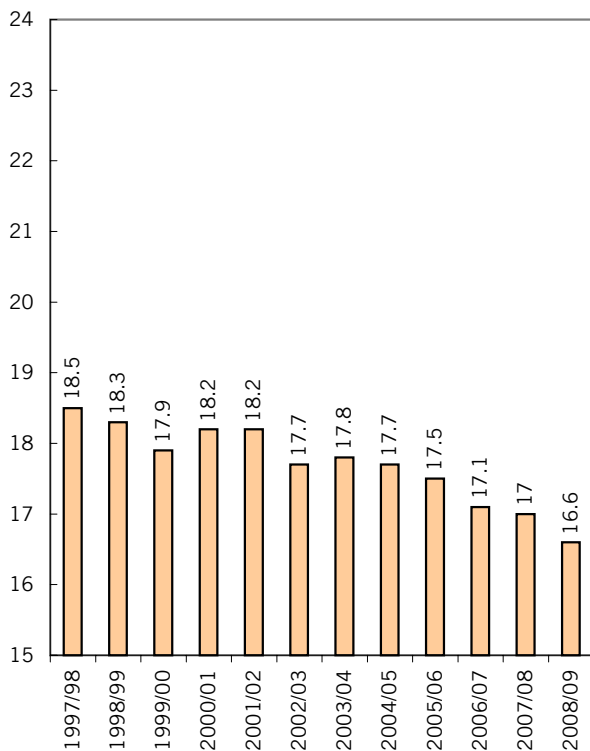
**Kindergarten
(öffentlich)**



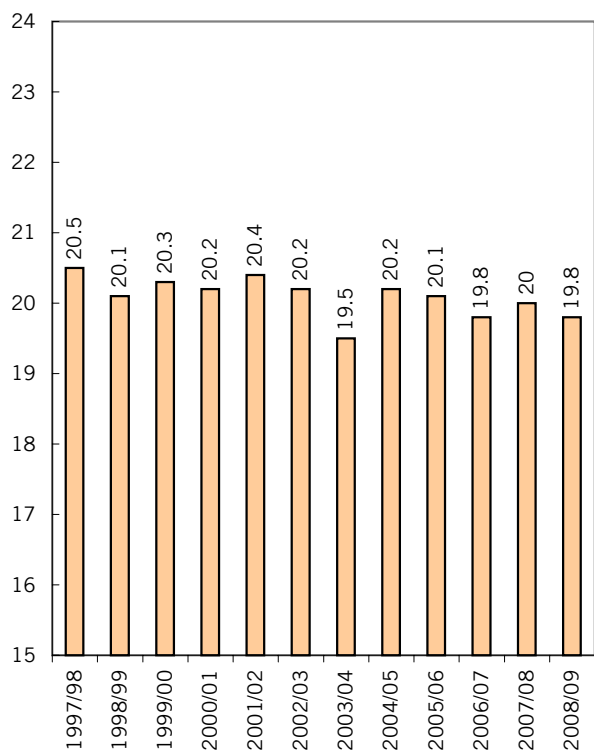
**Primarschule
(öffentlich)**



**Realschule
(öffentlich)**



**Sekundarschule
(öffentlich)**

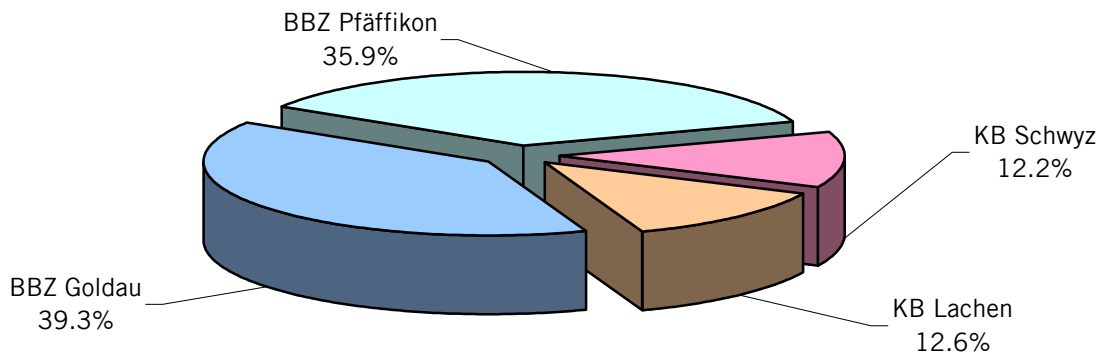


Berufsfachschulen

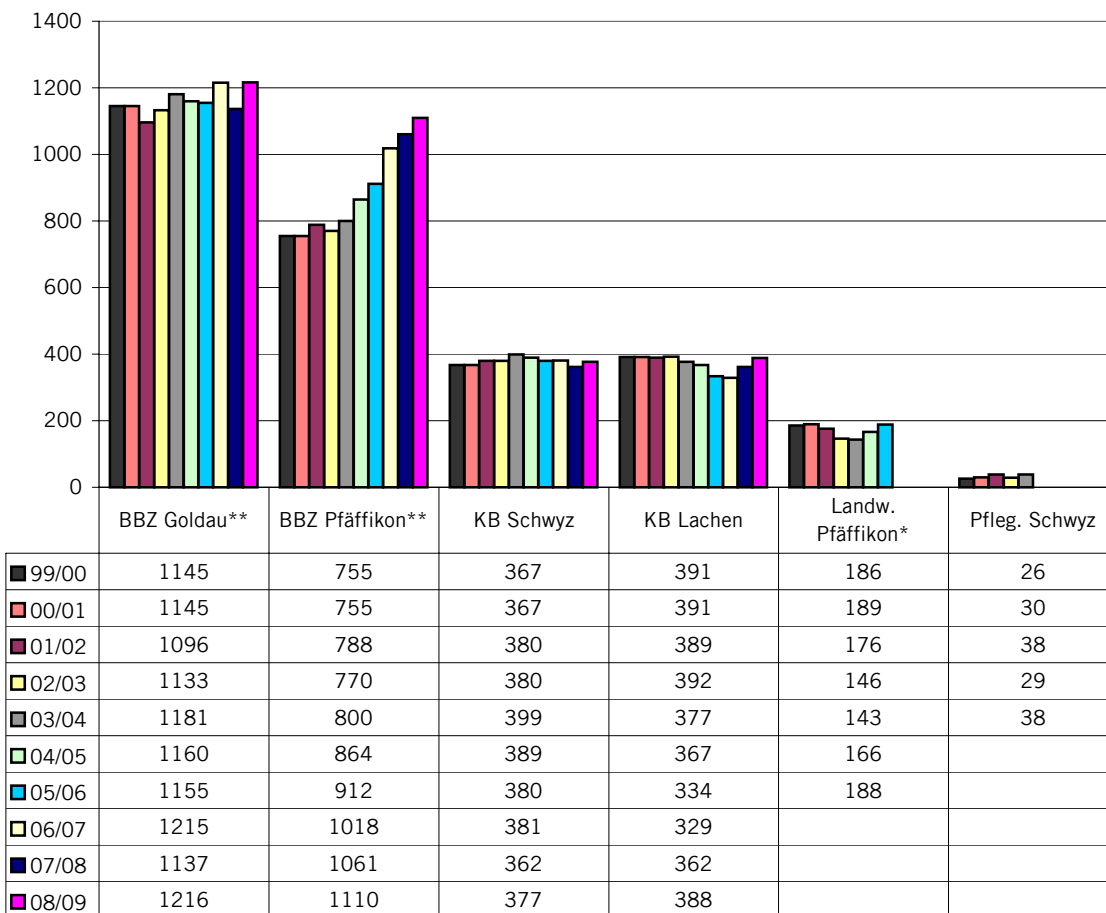
Bildungsangebote im Kanton Schwyz

Stand September 2008

Berufsbildungszentrum Goldau	1216
Berufsbildungszentrum Pfäffikon	1110
Kaufmännische Berufsfachschule Schwyz	377
Kaufmännische Berufsschule Lachen	388
Total	3091



Entwicklung seit 1999



**ab 2008/09 mit Brückenangebot

*ab 2006/07 im BBZ Pfäffikon integriert

Schülerzahlen der Berufsfachschulen

3 Seiten

	Lehr- / Bildungsjahr			Lernende	Klassen	Klassengrösse	Frauenanteil %	fremdsprachig %
	1	2	3					
Kaufmännische Berufsfachschule Schwyz (KBS)								
M-Profil / Berufsmatura	20	16	18	54	3	18.0	69	13
B-Profil	7	12	12	31	3	10.3	77	10
E-Profil	19	22	19	137	7	19.6	76	3
	18	23	22					
	14							
Detailhandelsassistenten/-innen	10	15		25	2	12.5	92	40
Detailhandelsfachmann/-frau	25	19	22	130	6	21.7	86	18
	24	18	22					
Total				377	21	18.0	80	13

Kaufmännische Berufsfachschule Lachen (KBL)

M-Profil / Berufsmatura	16	10	12	38	3	12.7	55	5
B-Profil	10	18	13	41	3	13.7	68	7
E-Profil	18	16	18	136	8	17.0	63	17
	17	18	19					
	16	14						
Detailhandelsfachmann/-frau	18	16	19	159	9	17.7	72	30
	18	15	21					
	16	16	20					
Detailhandelsassistentin		14		14	1	14.0	93	64
Total				388	24	16.2	67	22

Schülerzahlen der Berufsfachschulen (2. Teil)

Berufsbildungszentrum Pfäffikon	Lehr- / Bildungsjahr				Lernende	Klassen	Klassengrösse	Frauenanteil %	fremdsprachig %
	1	2	3	4					
Schulisches Brückenangebot	17 16 19				52	3	17.3	54	38
Kombiniertes Brückenangebot A	22 22 22 22				88	4	22.0	60	38
Kombiniertes Brückenangebot B	12 16				28	2	14.0	0	0
Berufsmatura technische Richtung (diverse Berufe)	20 13				33	2	16.5	76	0
Berufsmatura Gesundheitliche und soziale Richtung (diverse Berufe)	18 8				26	2	13.0	12	0
Betriebspraktiker/in Fachmann/-frau Betriebsunterhalt	13 12	12 10	20 16 16		99	7	14.1	16	10
Fachangestellte Gesundheit	16 16	15 15			62	4	15.5	98	10
Heizungsmonteur/in /-installateur/in	19	26	18		63	3	21.0	0	27
Haustechnikpraktiker	15				15	1	15.0	0	33
Landwirt / Landwirtin davon in Zusatzausbildung	15	16 3	11 3	20	62	4	15.5	7	0
Metallbauer/in	14 14	14 14	13 11	11 13	104	8	13.0	3	8
Polymechniker/in Niveau A/E und Konstrukteur/in Niveau B/G	17 17 17	15	7 12 19	12 12 16	161	11	14.6	6	5
Sanitärmonteur/in Sanitärinstallateur/in	18 18 18	21 22	16 17 15		145	8	18.1	1	21
- Sanitär Zusatzlehre**	3	3			13	1	13.0	0	33
Schreiner/in:	16 11	14 16	14 14	16 13	114	8	14.3	9	2
Spengler-Sanitärinstallateur/in* * in anderen Klassen (**/***) integriert		4	4	3				0	0
Spengler/in***	14	12	15		45	3	15.0	7	22
Total					1110	71	15.6	22	14

Schülerzahlen der Berufsfachschulen (3. Teil)

Berufsbildungszentrum Goldau

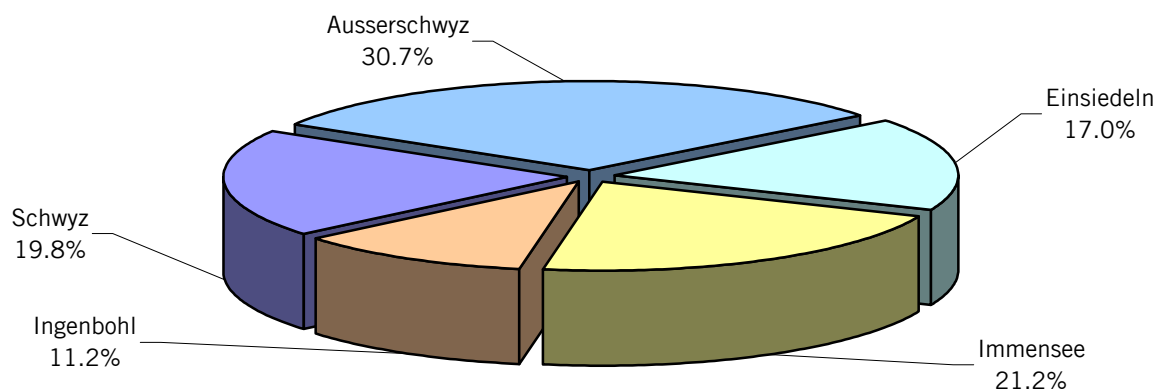
	Lehr- / Bildungsjahr				Lernende	Klassen	Klassengröße	Frauenanteil %	fremdsprachig %
	1	2	3	4					
Schulisches Brückenangebot	21 20 16				57	3	19.0	63	25
Berufsmittelschule (div. Berufe) davon in anderen Klassen (siehe unten)	9				9 44	1	9.0	33	11
Automatiker/in G/E	19	9	8	10	46	4	11.5	4	0
Automobil-Fachfrau/-mann EFZ	13 14	20			47	3	15.7	0	6
Automobil-Mechatroniker EFZ	9	14			23	2	11.5	0	0
Automechaniker/in			18	25	43	2	21.5	0	2
Automonteur/in			16 15		31	2	15.5	0	23
Bäcker/in - Konditor/in	20 19	19 17	23		98	5	19.6	0	5
Bauzeichner/in	9	8	8	6	31	4	7.8	13	3
Hochbauzeichner/in	19	13	23	16	71	4	17.8	34	0
Coiffeur/in	11 13	14	21		59	4	14.8	98	5
Elektroinstallateur/-in EFZ	16 16	20 19			71	4	17.8	4	4
Elektromonteur/in			17 17	15 15	64	4	16.0	3	3
Forstwart/in EFZ	15 18	15 13	15 17		93	6	15.5	0	0
Maler/in	17 17	12 18	15 15		94	6	15.7	50	9
Maurer/in	22	10	17		49	3	16.3	2	6
Motorradmechaniker/in	13	14	15	12	54	4	13.5	7	2
Schreiner/in (Bau und Möbel)	16	16	20	15	67	4	16.8	13	1
Zimmerleute	17 18 16	20 21 19	19 16 17		163	9	18.1	0	1
Zweiradmechaniker	18	14	14		46	3	15.3	9	2
	Total				1216	77	15.8	16	5
Gewerbliche Berufsfachschulen					2326	148	15.7	19	9
Kaufmännische Berufsfachschulen					765	45	17.0	73	17
Total Berufsfachschulen					3091	193		32	11

Mittelschulen

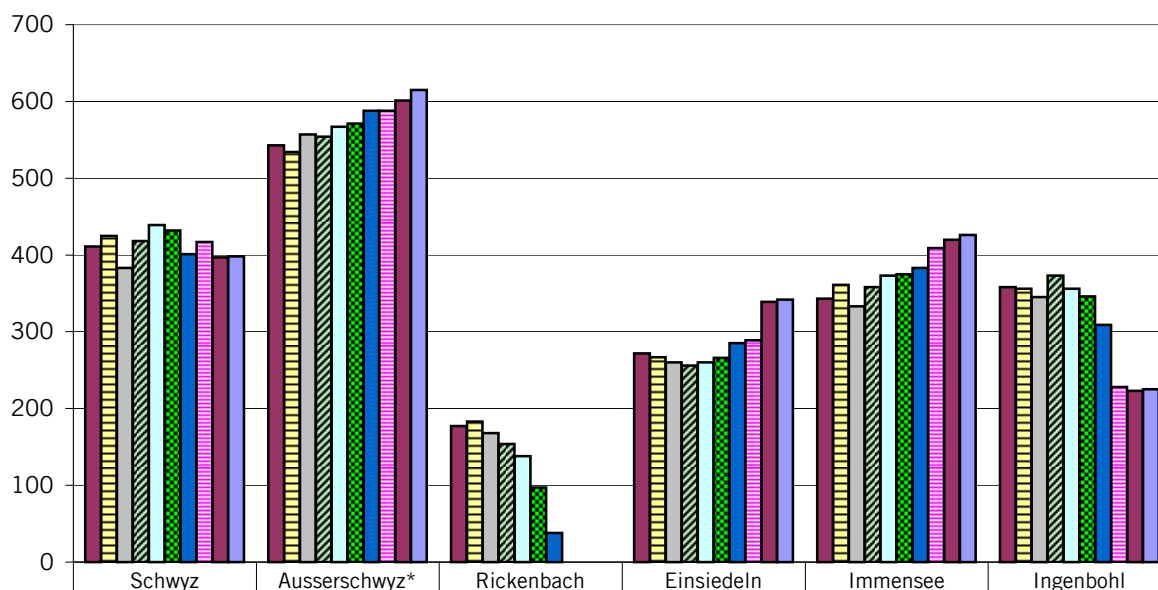
Bildungsangebote im Kanton Schwyz

Stand September 2008

Kantonsschule Kollegium Schwyz KKS	398
Kantonsschule Ausserschwyz KSA	615
Stiftsschule Einsiedeln (privat)	342
Gymnasium Immensee (privat)	426
Theresianum Ingenbohl (privat)	225
Total	2006



Entwicklung seit 1999



	Schwyz	Ausserschwyz*	Rickenbach	Einsiedeln	Immensee	Ingenbohl
■ 1999/00	411	543	177	272	343	358
■ 2000/01	425	534	183	267	361	356
■ 2001/02	383	557	168	260	333	345
■ 2002/03	418	554	154	256	358	373
■ 2003/04	439	567	138	260	373	356
■ 2004/05	432	571	97	266	375	346
■ 2005/06	401	588	38	285	383	309
■ 2006/07	417	588		289	409	228
■ 2007/08	397	601		339	420	223
■ 2008/09	398	615		342	426	225

* bis Schuljahr 2005/06 "Kantonsschule Pfäffikon & Nuolen"

Schülerzahlen der Mittelschulen

2 Seiten

Staatliche Mittelschulen

Schwyz (KKS)	Bildungsjahr				Lernende	Klassen	Klassengrösse	Frauenanteil %	fremdsprachig %
	1	2	3	4					
Gymnasium	21	23	22	20	346	16	21.6	49	12
	21	22	17	21					
	21	23	24	23					
	20	22	22	24					
Handelsmittelschule (HMS)	21	12	19		52	3	17.3	60	13
Total KKS					398	19	20.9	51	12

Ausserschwyz (KSA)

Gymnasium	22	24	24	23	615	28	22.0	56	11
	21	23	21	22					
	21	23	19	20					
	23	22	23	21					
	23	16	23	20					
	22	23	24	20					
	24	24	24	20					
	Total KSA								

Schülerzahlen der Mittelschulen (2. Teil)

Private Mittelschulen

	Bildungsjahr				Lernende	Klassen	Klassengrösse	Frauenanteil %	fremdsprachig %
	1	2	3	4					
Einsiedeln									
Gymnasium	24	26	21	24	224	10	22.4	56	12
	26	23	26	22					
	15	17							
Untergymnasium	25	19			118	5	23.6	53	12
	26	25							
		23							
Total Einsiedeln					342	15	22.8	55	12
Immensee									
Gymnasium	22	23	20	21	326	15	21.7	50	1
	23	21	21	25					
	21	22	21	21					
	24	20	21						
Untergymnasium	26	24			100	4	25.0	51	0
	26	24							
Total Immensee					426	19	22.4	50	1
Theresianum Ingenbohl									
Gymnasium	10	10	16	21	112	7	16.0	100	0
	19	16	20						
Fachmittelschule (FMS)	18	18	14		113	7	16.1	92	1
	17	16	16						
	14								
Orientierungsjahr Sekundarstufe I siehe Privatschulen (Seite 17)									
Total Ingenbohl (ohne Orientierungsjahr)					225	14	16.1	96	0
Gymnasien (Sekundarstufe II)					1623	76	21.4	57	8
Handelsmittelschule (HMS)					52	3	17.3	60	13
Fachmittelschule (FMS)					113	7	16.1	92	1
Untergymnasien (Sekundarstufe I)					218	9	24.2	52	6
Total Kt. Schwyz					2006	95		58	8

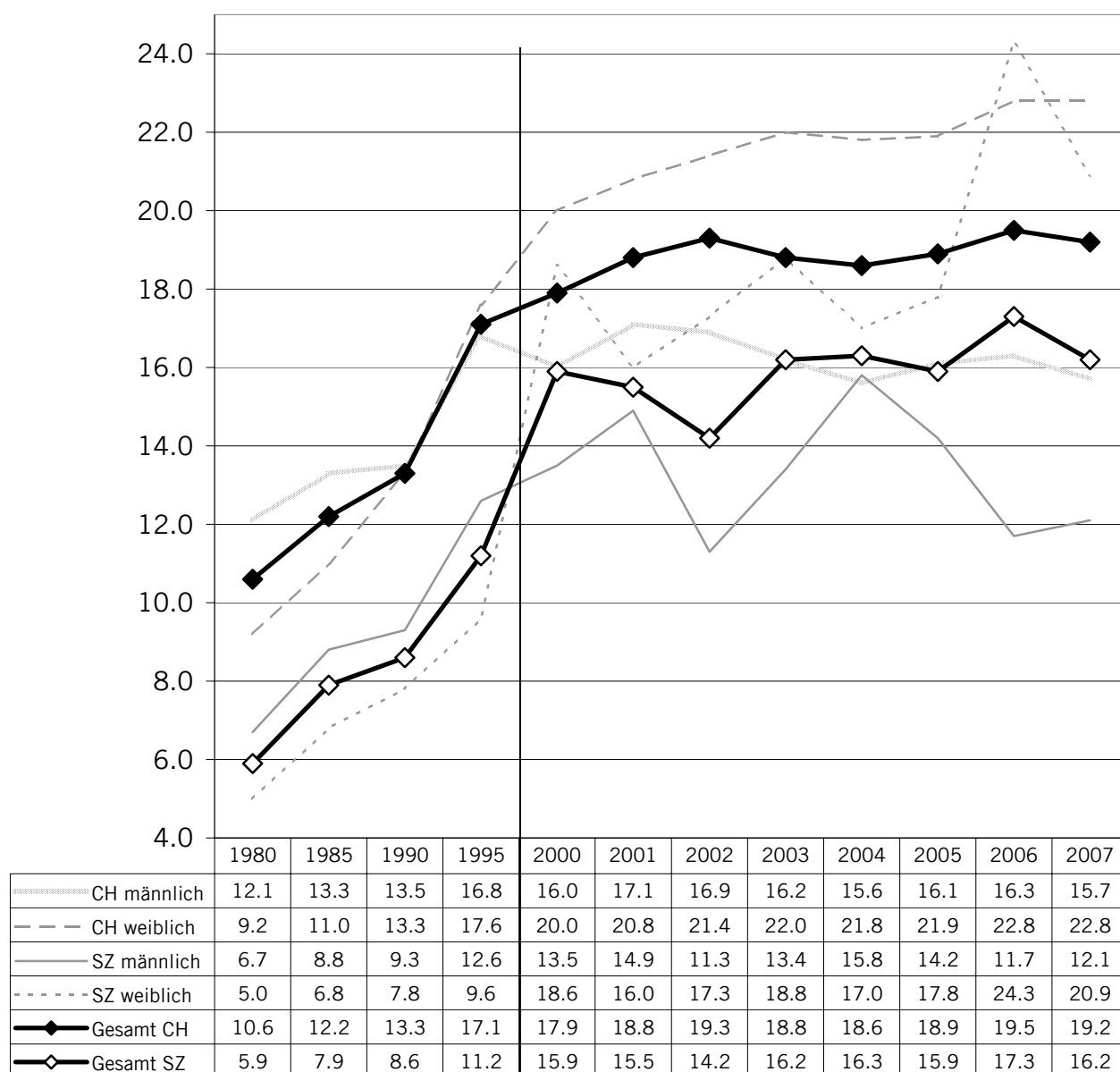
Gymnasiale Maturitätsquote 2007

Gymnasiale Maturitätsquote gemäss Bundesamt für Statistik

Die Prozentzahl entsteht aus dem Vergleich der erteilten gymnasiale Maturitäten mit der 19-jährigen ständigen Wohnbevölkerung.

Gesamtschweizerisch beträgt die gymnasiale Maturitätsquote 19.2 % (Frauen 22.8 % / Männer 15.7 %). Jene des Kantons Schwyz beträgt 16.2 % (Frauen 20.9 % / Männer 12.1 %).

Die Zahlen des Jahres 2008 sind noch nicht veröffentlicht.



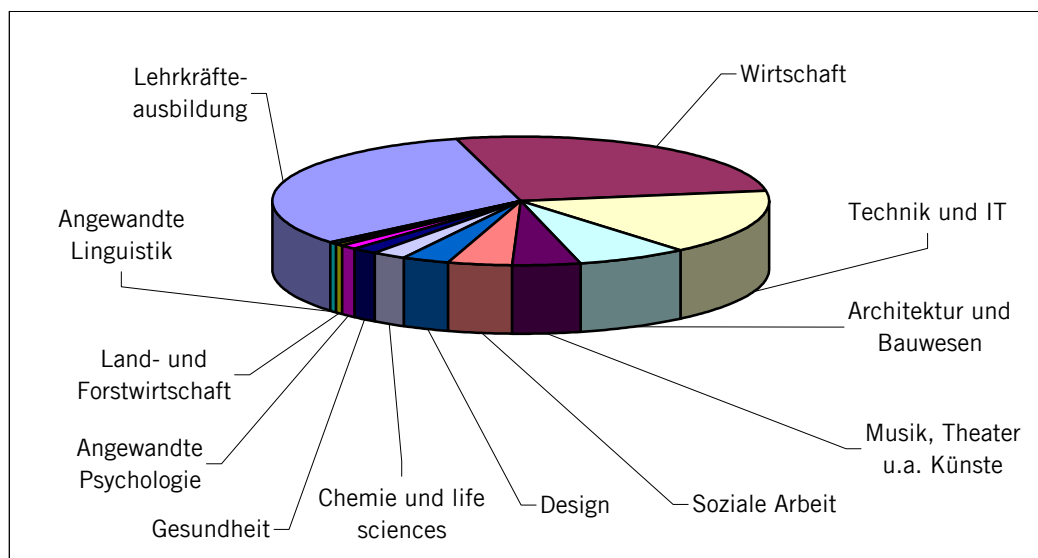
Studierende an Fachhochschulen 2007/2008

(aus dem Kanton Schwyz)

Stichtag 15. Oktober 2007

nach Fachrichtung

		%
Lehrkräfteausbildung	290	32
Wirtschaft	242	27
Technik und IT	147	16
Architektur und Bauwesen	67	7
Musik, Theater u.a. Künste	41	4
Soziale Arbeit	36	4
Design	29	3
Chemie und life sciences	19	2
Gesundheit	17	2
Angewandte Psychologie	8	1
Land- und Forstwirtschaft	6	1
Angewandte Linguistik	5	1
Andere (z.B. Sport)	4	0
Total	911	100



Studierende nach Geschlecht

		%
Studenten	507	55.7
Studentinnen	404	44.3
Total Studierende	911	100

Studierende an Fachhochschulen (FH)

Fortsetzung

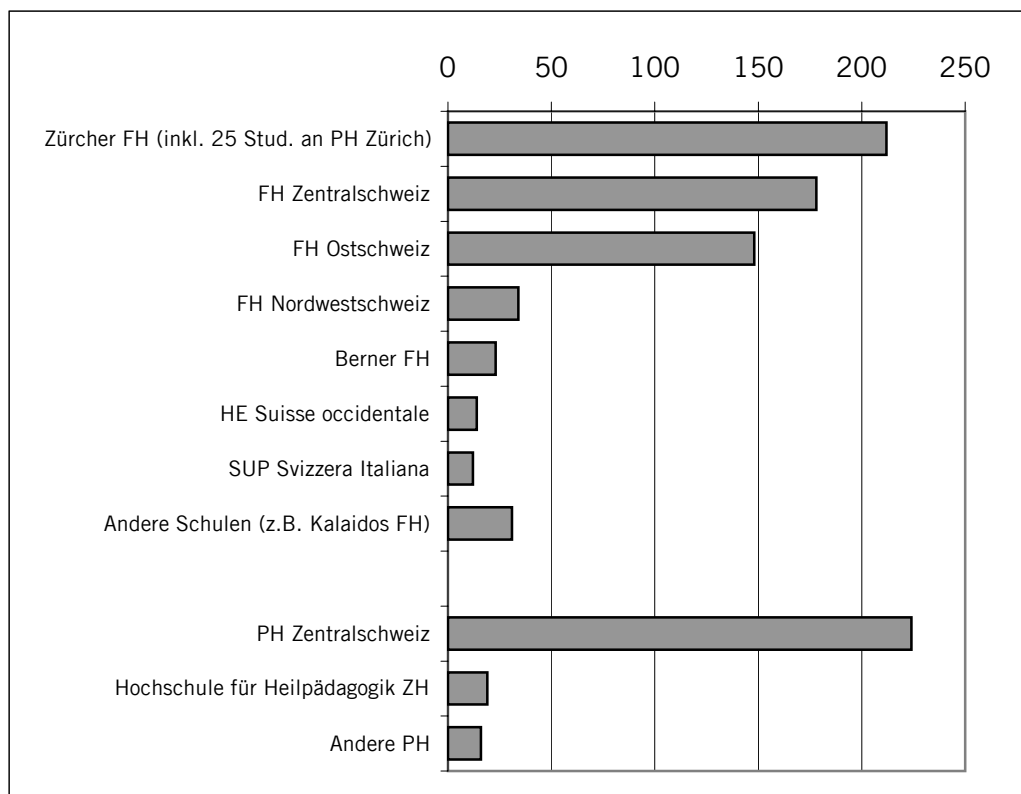
Studierende an Fachhochschulen 2007/2008

(aus dem Kanton Schwyz)

Stichtag 15. Oktober 2007

nach Studienort

		%
Zürcher FH (inkl. 25 Stud. an PH Zürich)	212	23
FH Zentralschweiz	178	19
FH Ostschweiz	148	16
FH Nordwestschweiz	34	4
Berner FH	23	3
HE Suisse occidentale	14	2
SUP Svizzera Italiana	12	1
Andere Schulen (z.B. Kalaidos FH)	31	3
PH Zentralschweiz	224	25
Hochschule für Heilpädagogik ZH	19	2
Andere PH	16	2
Total	911	100



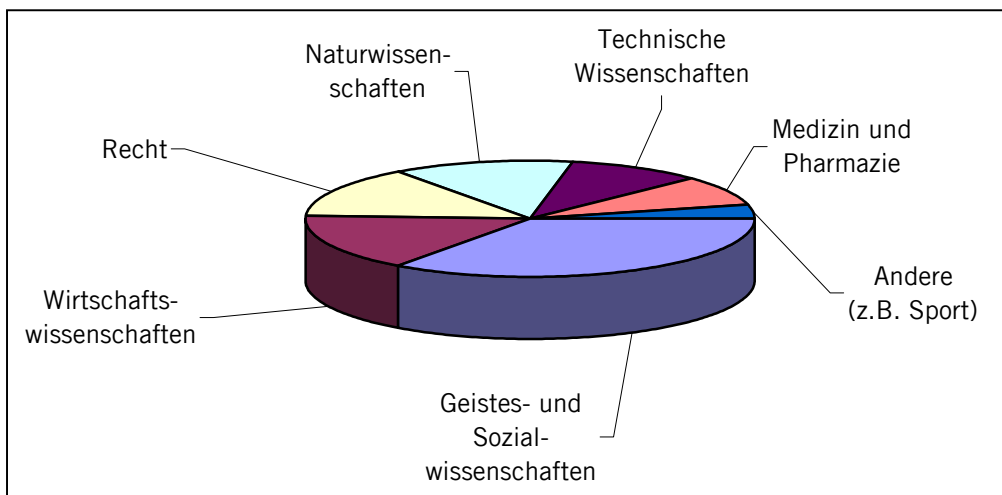
Studierende an Universitäten/ETH 2007/2008

(aus dem Kanton Schwyz)

Stichtag 15. Oktober 2007

nach Fachrichtung

	%	
Geistes- und Sozialwissenschaften	471	35
Wirtschaftswissenschaften	215	16
Recht	187	14
Naturwissenschaften	183	13
Technische Wissenschaften	131	10
Medizin und Pharmazie	114	8
Andere (z.B. Sport)	52	4
Total Studierende	1353	100



Studierende nach Studienstufen und Geschlecht

	%		w m	
			%	%
Lizenziat / Diplom / Bachelor / Master	1194	88.2	48	52
Doktoratsstudium	140	10.3	43.6	56.4
Nachdiplomstudium	19	1.5	36.8	63.2
Total Studierende	1353	100	47.4	52.6

Studierende an universitären Hochschulen

Fortsetzung

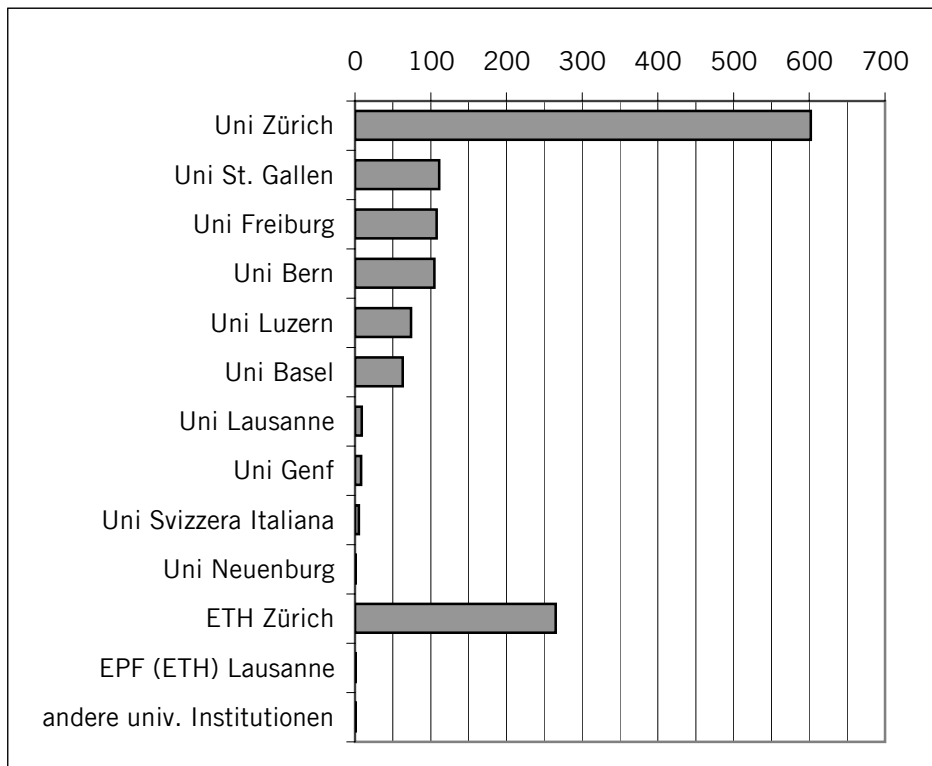
Studierende an Universitäten/ETH 2007/2008

(aus dem Kanton Schwyz)

Stichtag 15. Oktober 2007

nach Studienort

		%
Uni Zürich	602	44
Uni St. Gallen	111	8
Uni Freiburg	108	8
Uni Bern	105	8
Uni Luzern	74	5
Uni Basel	63	5
Uni Lausanne	9	1
Uni Genf	8	1
Uni Svizzera Italiana	5	0
Uni Neuenburg	1	0
ETH Zürich	265	20
EPF (ETH) Lausanne	1	0
andere univ. Institutionen	1	0
Total	1353	100



Abkürzungen

BMS	Berufsmittelschule
CH	Schweiz
EK	Einführungsklassen
FH	Fachhochschule
FMS	Fachmittelschule
Gym	Gymnasium (Mittelschule)
HMS	Handelsmittelschule
HPSH	Heilpädagogische Schülerhilfe
HT	Heilpädagogische Tagesschule (ehemals "Sonderschule")
IK	Integrationsklassen (Einstiegsklassen für Fremdsprachige)
KBA	Kombiniertes Brückenangebot
KBL	Kaufmännische Berufsfachschule Lachen
KBS	Kaufmännische Berufsfachschule Schwyz
BBZG	Berufsbildungszentrum Goldau
BBZP	Berufsbildungszentrum Pfäffikon
KG	Kindergarten
KK	Kleinklassen
KKS	Kantonsschule Kollegium Schwyz
KI-Gr	Klassengrösse (Schüler pro Klasse)
KSA	Kantonsschule Ausserschwyz
Kt	Kanton
Mont	Montessori Schule
ORST / OS	Orientierungsschule (veraltete Bezeichnung; heute: Sekundarstufe I / Sek I)
PL	Primarlehrerinnen und -lehrer
PS	Primarstufe
Real	Realschule
SBA	Schulisches Brückenangebot
Sek I	Sekundarstufe I (7. bis 9. Schuljahr)
Sek II	Sekundarstufe II (Gymnasien, Berufsschulen, Brückenangebote)
Sek	Sekundarschule
SJ	Schuljahr
SHS	Sprachheilschule
Stammklasse A	Stammklassen der Sekundarstufe I mit höheren Ansprüchen (Sekundarschule)
Stammklasse B	Stammklassen der Sekundarstufe I mit mittleren Ansprüchen (Realschule)
Stammklasse C	Stammklassen der Sekundarstufe I mit Grundansprüchen (Werkschule)
SZ	Schwyz
UG	Untergymnasium (7./8. Schuljahr)
WS	Werkschule

Ergänzende Bemerkungen

Angaben zu den Lehrpersonen werden in der Lehrpersonenstatistik veröffentlicht.
Für weitere Informationen nutzen Sie die Homepage des Kantons Schwyz oder den
Zentralschweizerischen Bildungsserver ZEBIS.

www.sz.ch Kantonale Homepage / Privatpersonen > Bildung, Schulen, Sport > Volksschulen
> Publikationen > Statistiken

Version vom 14. April 2009 / Hans-Peter Bertin