

# Lehrkräftestatistik 2006/2007

für die Volksschule

Erziehungsdepartement

Die Zahlen dieser Lehrkräftestatistik basieren auf den Angaben der Schulträger, die zu Beginn des Schuljahres 2006/2007 (September 2006) dem Amt für Volksschulen (AVS) einzureichen waren.

Lehrpersonen, die an verschiedenen Stufen unterrichten, sind in jener Stufe erfasst, wo sie das grössere Pensum erteilen.

Herausgeber: Erziehungsdepartement des Kantons Schwyz  
Kollegiumstrasse 28, 6431 Schwyz  
avs.ed@sz.ch

Sachbearbeiter: Hans-Peter Bertin  
Amt für Volksschulen  
Tel. 041 819 19 64  
hans-peter.bertin@sz.ch

Anfragen, Rückmeldungen, Wünsche und Anregungen nehme ich gerne entgegen.

Februar 2007

### Inhaltsverzeichnis

Übersicht Volksschulen	2
Entwicklung der Lehrkräftezahl	2
Aufteilung nach Stufe, Geschlecht und Alter	3
Entwicklung der Geschlechterverteilung	4
Beschäftigungsgrad	4
Anzahl Lehrkräfte pro Abteilung	5
Austritte und Eintritte (2006)	5

### Das Wichtigste in Kürze

- ▶ Kleiner Rückgang um sechs Lehrpersonen, trotz gestiegener Schülerzahl und vier zusätzlichen Klassen.
- ▶ Höhere Fluktuation als letztes Jahr (163 Austritte, 157 Eintritte, Fluktuation 9.5%).
- ▶ Geschlechterverteilung gegenüber letztem Jahr praktisch gleichbleibend.
- ▶ Leichte Zunahme der Lehrpersonen, die über 55 Jahre alt sind.
- ▶ Erneute Zunahme der Lehrpersonen mit einem Pensum von 50% und mehr und entsprechende Abnahme der Vollbeschäftigung.
- ▶ Auf allen Stufen arbeiten weniger als 25% der Frauen mit einem Vollpensum. Bei den Männern sind es allerdings rund 2/3, die mit einem Vollpensum arbeiten.
- ▶ Über viele Jahre hat die Zahl der Lehrkräfte pro Abteilung stetig zugenommen. Dieser langjährige Trend konnte dank leichtem Rückgang der Lehrpersonenzahl und leichtem Anstieg der Klassenzahl erstmals gestoppt werden.
- ▶ Detailauswertung der Austritts-Gründe: Wegen der kleinen Zahlen ist die Interpretation heikel. Trotzdem: Die bessere Konjunktur lässt den Berufswechsel eher zu. Generell fallen Entscheide für einen beruflichen Wechsel (Schulortswechsel, Bildungsurlaub, Weiterbildung usw.) in einem besserem konjunkturellem Umfeld leichter.

# Lehrpersonen in der Volksschule

# Übersicht

Lehrpersonen 2005/2006	1653	100.0%
Austritte (bis Sommer 2006)	163	9.9%
Eintritte (im Sommer 2006)	157	9.5%
<b>Lehrpersonen aktuell</b>	<b>1647</b>	<b>99.6%</b>

## Aufteilung nach Stufe

	Frauen	Männer	Total	
Kindergarten	190	0	190	11.5%
Primarstufe **	706	280	986	59.9%
Sekundarstufe I **	185	286	471	28.6%
<b>Total</b>	<b>1081</b>	<b>566</b>	<b>1647</b>	

\*\* Neu: TG/HW in den Stufen mitgezählt

## Aufteilung nach Alter

	Frauen	Männer	Total	
60 und mehr Jahre	22	24	46	2.8%
55 - 59 Jahre	70	101	171	10.4%
50 - 54 Jahre	109	110	219	13.3%
45 - 49 Jahre	131	95	226	13.7%
40 - 44 Jahre	141	71	212	12.9%
35 - 39 Jahre	130	57	187	11.4%
30 - 34 Jahre	176	54	230	14.0%
25 - 29 Jahre	217	41	258	15.7%
bis 24 Jahre	85	13	98	6.0%
<b>Total</b>	<b>1081</b>	<b>566</b>	<b>1647</b>	

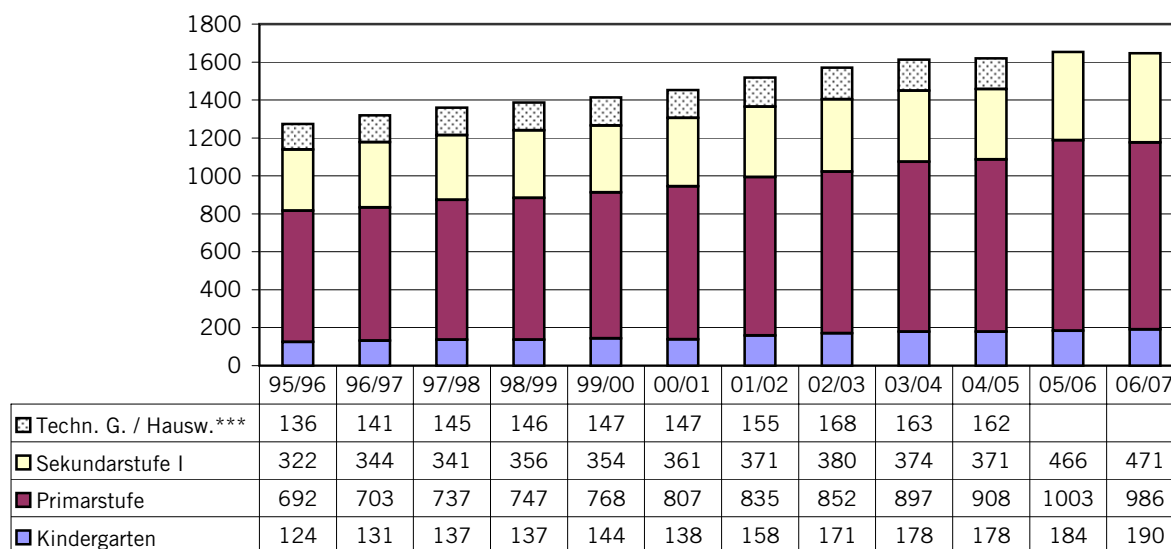
## Aufteilung nach Arbeitspensum

	Frauen	Männer	Total	
100% und mehr	250	360	610	37.0%
50% - 99%	507	179	686	41.7%
unter 50%	324	27	351	21.3%
<b>Total</b>	<b>1081</b>	<b>566</b>	<b>1647</b>	

65.6%    34.4%

# Entwicklung der Lehrkräftezahl in der Volksschule

(1995 - 2006)



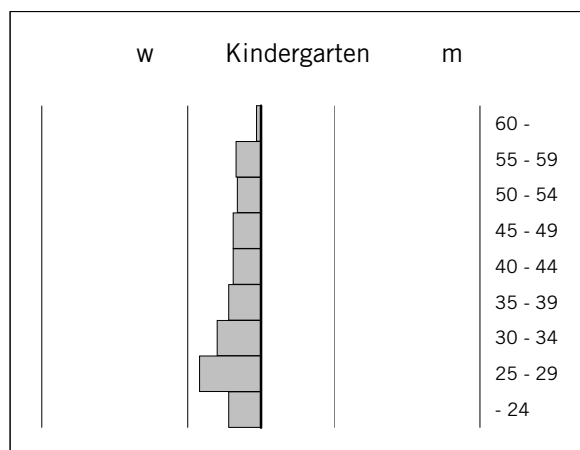
\*\*\* ab 2005/06 in den Stufen mitgezählt

## Aufteilung nach Stufe, Geschlecht und Alter

### Kindergarten

	Frauen	Total	
60 und mehr Jahre	3	3	1.6%
55 - 59 Jahre	17	17	8.9%
50 - 54 Jahre	16	16	8.4%
45 - 49 Jahre	19	19	10.0%
40 - 44 Jahre	19	19	10.0%
35 - 39 Jahre	22	22	11.6%
30 - 34 Jahre	30	30	15.8%
25 - 29 Jahre	42	42	22.1%
bis 24 Jahre	22	22	11.6%
<b>Total</b>	<b>190</b>	<b>190</b>	100.0%

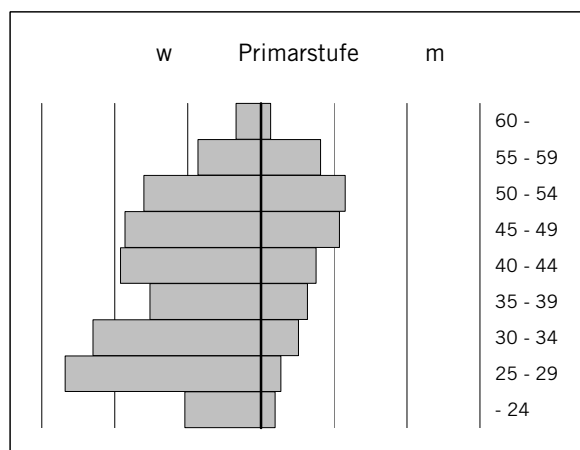
100%



### Primarstufe

	Frauen	Männer	Total	
60 und mehr Jahre	17	7	24	2.4%
55 - 59 Jahre	43	41	84	8.5%
50 - 54 Jahre	80	58	138	14.0%
45 - 49 Jahre	93	54	147	14.9%
40 - 44 Jahre	96	38	134	13.6%
35 - 39 Jahre	76	32	108	11.0%
30 - 34 Jahre	115	26	141	14.3%
25 - 29 Jahre	134	14	148	15.0%
bis 24 Jahre	52	10	62	6.3%
<b>Total</b>	<b>706</b>	<b>280</b>	<b>986</b>	100.0%

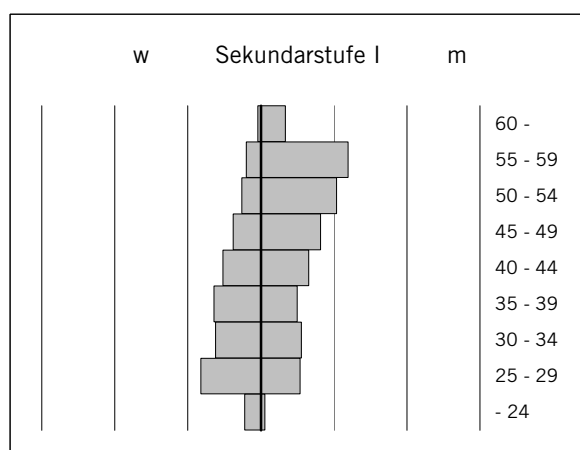
72%    28%



### Sekundarstufe I

	Frauen	Männer	Total	
60 und mehr Jahre	2	17	19	4.0%
55 - 59 Jahre	10	60	70	14.9%
50 - 54 Jahre	13	52	65	13.8%
45 - 49 Jahre	19	41	60	12.7%
40 - 44 Jahre	26	33	59	12.5%
35 - 39 Jahre	32	25	57	12.1%
30 - 34 Jahre	31	28	59	12.5%
25 - 29 Jahre	41	27	68	14.4%
bis 24 Jahre	11	3	14	3.0%
<b>Total</b>	<b>185</b>	<b>286</b>	<b>471</b>	100.0%

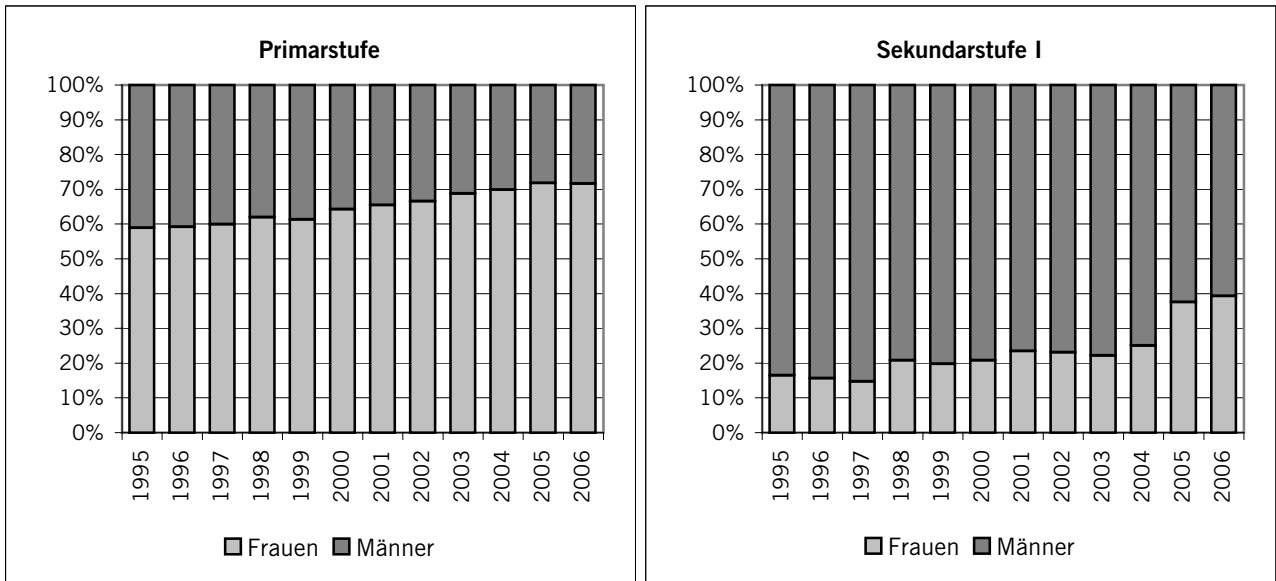
39%    61%



### Total Lehrkräfte

<b>1081</b>	<b>566</b>	<b>1647</b>
66%	34%	

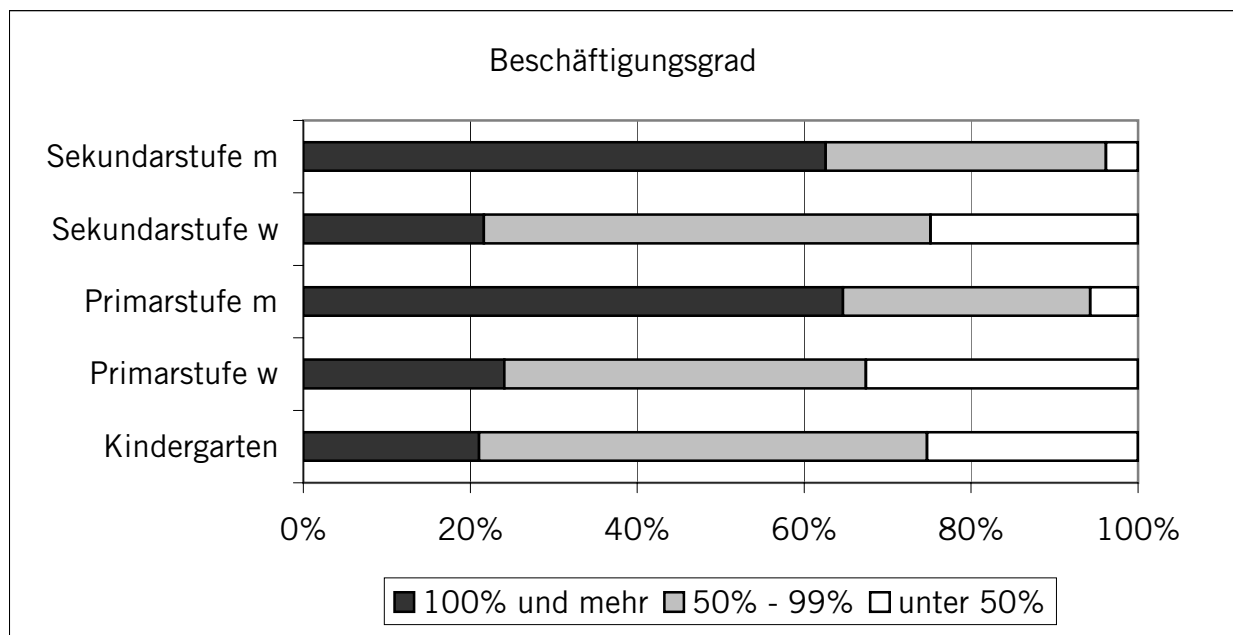
## Entwicklung der Geschlechterverteilung (1995 - 2006)



ab 2005: TG/HW-Lehrpersonen in den Stufen integriert

## Aufteilung nach Beschäftigungsgrad

	Kindergarten		Primarstufe			Sekundarstufe I			
	w		w	m	Total	w	m	Total	
100% und mehr	40	21%	170	181	351	40	179	219	46%
50% - 99%	102	54%	306	83	389	99	96	195	41%
unter 50%	48	25%	230	16	246	46	11	57	12%
<b>Total</b>	<b>190</b>		<b>706</b>	<b>280</b>	<b>986</b>	<b>185</b>	<b>286</b>	<b>471</b>	

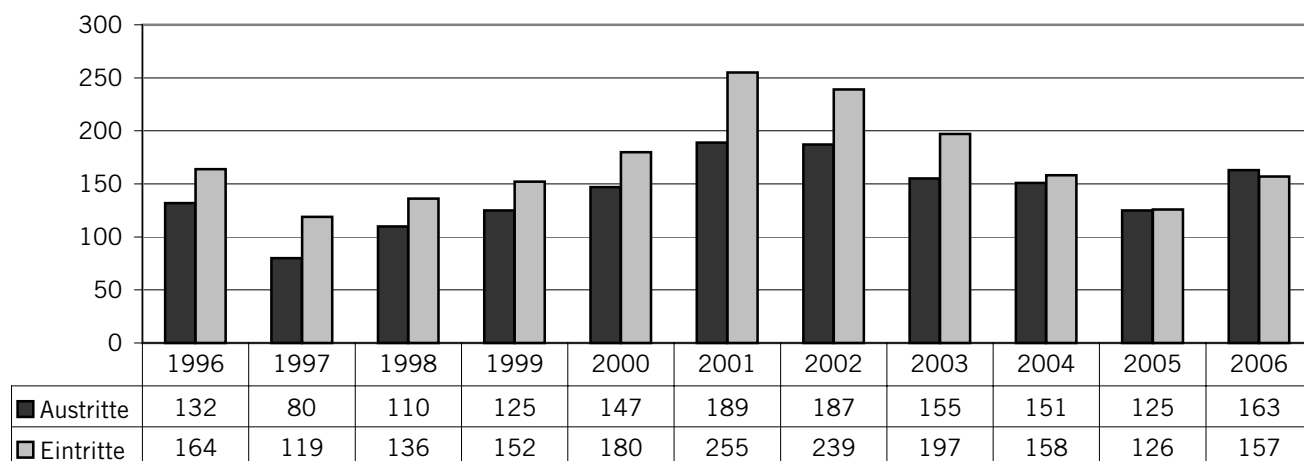


## Anzahl Lehrkräfte pro Abteilung

Inkl. Teilpensen, Deutsch als Zweitsprache (DaZ), Fachlehrpersonen, Heilpädagogische Schülerhilfe (HPSH)

	95/96	96/97	97/98	98/99	99/00	00/01	01/02	02/03	03/04	04/05	05/06	<b>06/07</b>
Total Lehrkräfte	1274	1319	1360	1386	1413	1453	1519	1571	1612	1619	1653	1646
Total Abteilungen (Klassen)	892	917	939	948	954	962	983	995	1004	990	985	989
Lehrkräfte pro Abteilung	1.43	1.44	1.45	1.46	1.48	1.51	1.55	1.58	1.61	1.64	1.68	1.67

## Austritte und Eintritte in der Volksschule



Austrittsgründe	1996	1997	1998	1999	2000	2001	2002	2003	2004	2005	<b>2006</b>
Berufswechsel	12	6	7	17	11	21	14	16	6	9	16
Schulortwechsel im Kanton	8	9	8	10	13	23	36	25	21	10	18
Schulortwechsel ausserhalb	12	7	12	13	20	34	22	22	22	11	14
Mutterschaft	23	10	11	14	20	18	20	20	11	17	19
Heirat	2	1	1	2	1	0	1	0	0	0	0
Ausland	7	0	4	8	4	5	2	6	10	5	7
Wegzug	3	0	2	5	2	4	2	2	4	5	2
Reisen, Sport	4	4	2	1	4	2	4	4	4	0	1
Bildungsurlaub	13	4	13	10	14	12	12	9	7	6	13
Pensionierung	5	5	8	7	5	13	5	10	10	18	17
Stellenabbau	3	2	5	4	8	6	2	8	4	3	5
Lehrbewilligung aufgelöst	4	2	2	3	7	4	0	0	6	7	10
Todesfall / Krankheit	0	1	1	0	0	1	1	3	2	1	1
Weiterbildung	21	10	15	16	12	24	17	9	15	6	8
Jahresstellvertretung	5	3	5	7	11	2	13	11	11	10	12
"Burnout"	0	1	0	1	2	4	2	0	1	0	0
weitere Gründe / keine Angaben	10	15	14	7	13	16	34	10	17	17	20
<b>Total Austritte</b>	<b>132</b>	<b>80</b>	<b>110</b>	<b>125</b>	<b>147</b>	<b>189</b>	<b>187</b>	<b>155</b>	<b>151</b>	<b>125</b>	<b>163</b>