

Lehrkräftestatistik 2005/2006

für die Volksschule

Erziehungsdepartement



Die Zahlen dieser Lehrkräftestatistik basieren auf den Angaben der Schulträger, die zu Beginn des Schuljahres 2005/2006 (September 2005) dem Amt für Volksschulen (AVS) einzureichen waren.

Die Datenbasis wurde auf dieses Schuljahr massgeblich verbessert. Entsprechend wurde die Lehrpersonenanzahl korrigiert und ist nur bedingt mit den alten Werten vergleichbar. Gleichzeitig wurden die Fachlehrpersonen Textiles resp. Technisches Gestalten und Hauswirtschaft (TG/HW) den entsprechenden Stufen, in denen sie unterrichten, zugewiesen. Lehrpersonen, die an verschiedenen Stufen unterrichten, sind in jener Stufe erfasst, wo sie das grössere Pensum erteilen.

Herausgeber: Erziehungsdepartement des Kantons Schwyz
Kollegiumstrasse 28, 6431 Schwyz
avs.ed@sz.ch

Sachbearbeiter: Hans-Peter Bertin
Amt für Volksschulen
Tel. 041 819 19 64
hans-peter.bertin@sz.ch

Anfragen, Rückmeldungen, Wünsche und Anregungen nehme ich gerne entgegen.

Februar 2006

Inhaltsverzeichnis

Übersicht Volksschulen	2
Entwicklung der Lehrkräftezahl	2
Aufteilung nach Stufe, Geschlecht und Alter	3
Entwicklung der Geschlechterverteilung	4
Beschäftigungsgrad	4
Anzahl Lehrkräfte pro Abteilung	5
Austritte und Eintritte (2005)	5

Lehrpersonen in der Volksschule

Übersicht

Lehrpersonen 2004/2005 *	1652	100.0%
Austritte (bis Sommer 2005)	125	7.6%
Eintritte (im Sommer 2005)	126	7.6%
Lehrpersonen aktuell	1653	100.1%

* Korrigierte Zahl auf Grund der neuen, verbesserten Datenbasis

Aufteilung nach Stufe	Damen	Herren	Total	
Kindergarten	184	0	184	11.1%
Primarstufe **	720	283	1003	60.7%
Sekundarstufe I **	175	291	466	28.2%
Total	1079	574	1653	

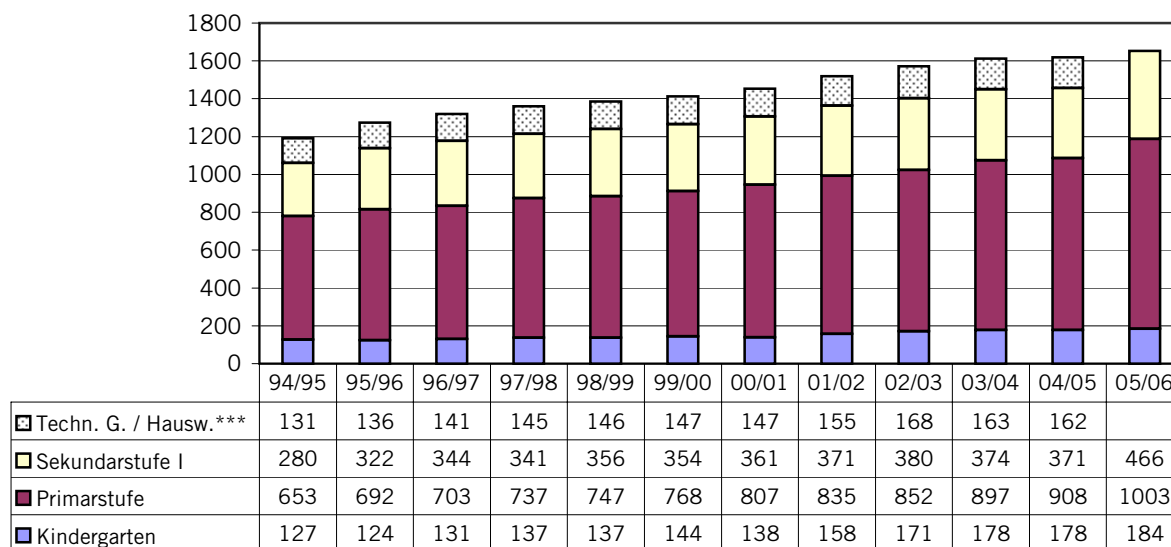
** Neu: TG/HW in den Stufen mitgezählt

Aufteilung nach Alter	Damen	Herren	Total	
60 und mehr Jahre	17	22	39	2.4%
55 - 59 Jahre	55	93	148	9.0%
50 - 54 Jahre	113	118	231	14.0%
45 - 49 Jahre	141	87	228	13.8%
40 - 44 Jahre	130	75	205	12.4%
35 - 39 Jahre	151	68	219	13.2%
30 - 34 Jahre	153	46	199	12.0%
25 - 29 Jahre	215	47	262	15.8%
bis 24 Jahre	104	18	122	7.4%
Total	1079	574	1653	

Aufteilung nach Arbeitspensum	Damen	Herren	Total	
100% und mehr	288	391	679	41.1%
50% - 99%	469	157	626	37.9%
unter 50%	322	26	348	21.1%
Total	1079	574	1653	
	65.3%	34.7%		

Entwicklung der Lehrkräftezahl in der Volksschule

(1994 - 2005)



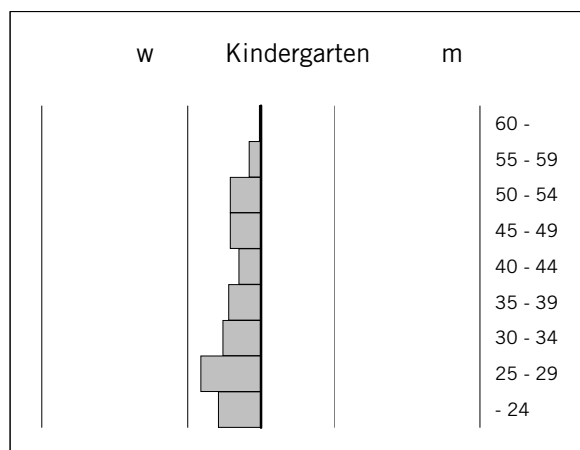
*** ab 2005/06 in den Stufen mitgezählt

Aufteilung nach Stufe, Geschlecht und Alter

Kindergarten

	Damen	Total	
60 und mehr Jahre	1	1	0.5%
55 - 59 Jahre	8	8	4.3%
50 - 54 Jahre	21	21	11.4%
45 - 49 Jahre	21	21	11.4%
40 - 44 Jahre	15	15	8.2%
35 - 39 Jahre	22	22	12.0%
30 - 34 Jahre	26	26	14.1%
25 - 29 Jahre	41	41	22.3%
bis 24 Jahre	29	29	15.8%
Total	184	184	100.0%

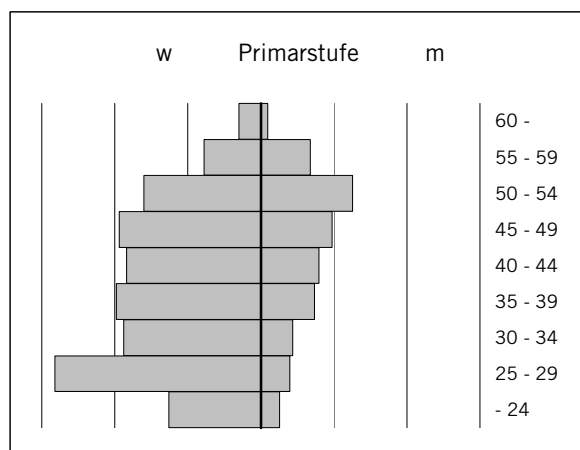
100%



Primarstufe

	Damen	Herren	Total	
60 und mehr Jahre	15	5	20	2.0%
55 - 59 Jahre	39	34	73	7.3%
50 - 54 Jahre	80	63	143	14.3%
45 - 49 Jahre	97	49	146	14.6%
40 - 44 Jahre	92	40	132	13.2%
35 - 39 Jahre	99	37	136	13.6%
30 - 34 Jahre	94	22	116	11.6%
25 - 29 Jahre	141	20	161	16.1%
bis 24 Jahre	63	13	76	7.6%
Total	720	283	1003	100.0%

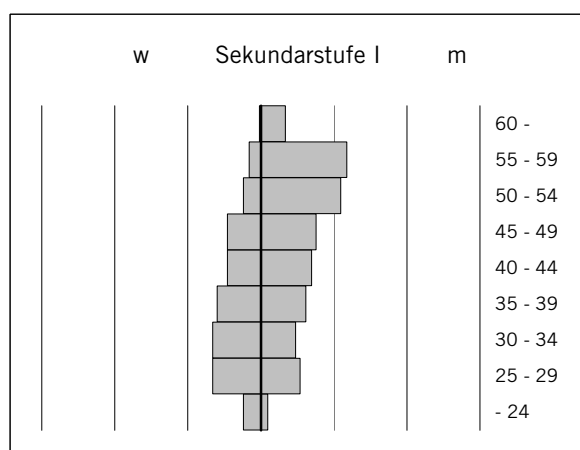
72% 28%



Sekundarstufe I

	Damen	Herren	Total	
60 und mehr Jahre	1	17	18	3.9%
55 - 59 Jahre	8	59	67	14.4%
50 - 54 Jahre	12	55	67	14.4%
45 - 49 Jahre	23	38	61	13.1%
40 - 44 Jahre	23	35	58	12.4%
35 - 39 Jahre	30	31	61	13.1%
30 - 34 Jahre	33	24	57	12.2%
25 - 29 Jahre	33	27	60	12.9%
bis 24 Jahre	12	5	17	3.6%
Total	175	291	466	100.0%

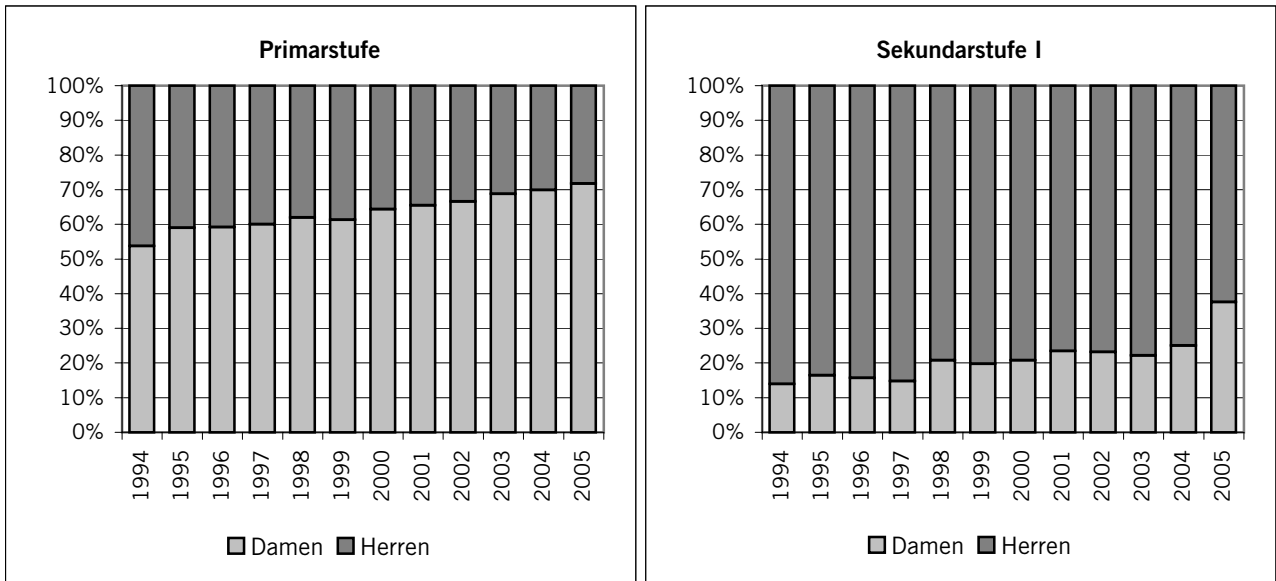
38% 62%



Total Lehrkräfte

1079	574	1653
65%	35%	

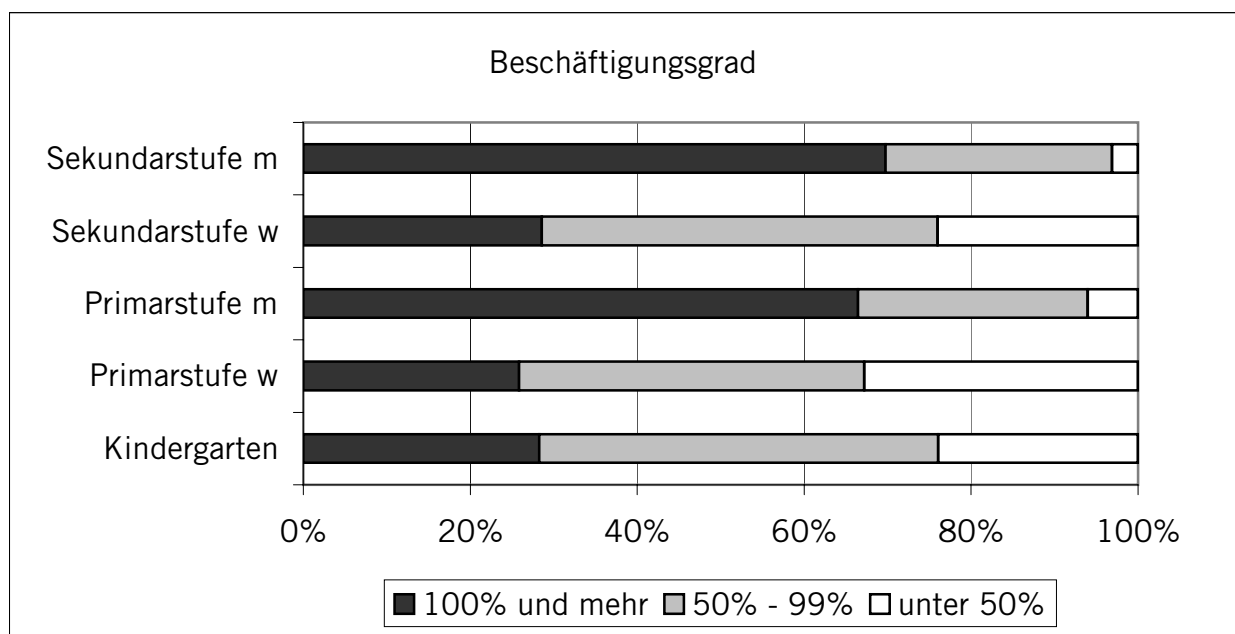
Entwicklung der Geschlechterverteilung (1994 - 2005)



ab 2005: TG/HW-Lehrpersonen in den Stufen integriert

Aufteilung nach Beschäftigungsgrad

	Kindergarten		Primarstufe			Sekundarstufe I			
	w		w	m	Total	w	m	Total	
100% und mehr	52	28%	186	188	374	50	203	253	54%
50% - 99%	88	48%	298	78	376	83	79	162	35%
unter 50%	44	24%	236	17	253	42	9	51	11%
Total	184		720	283	1003	175	291	466	

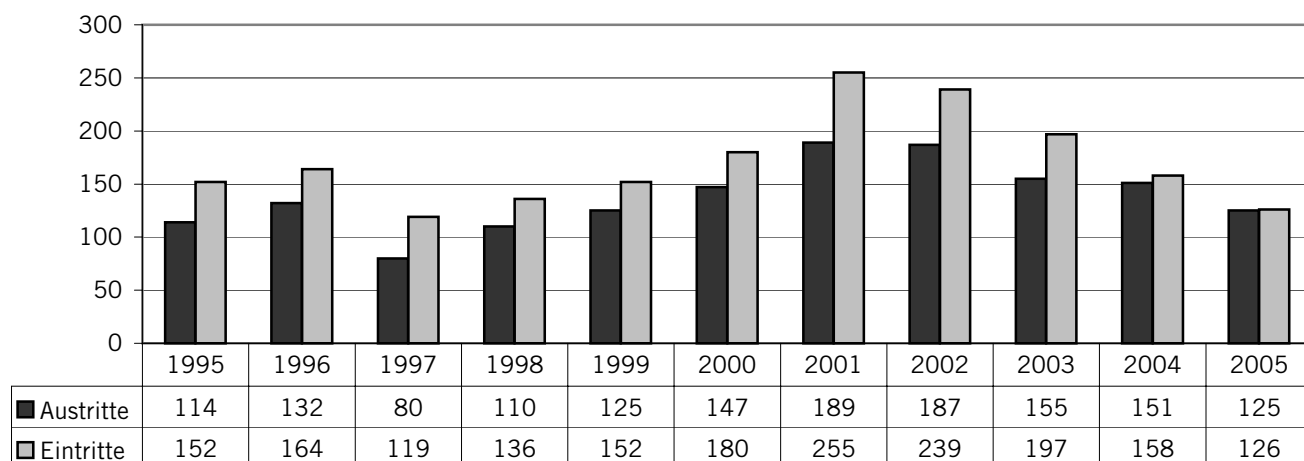


Anzahl Lehrkräfte pro Abteilung

Inkl. Teilpensen, Deutsch als Zweitsprache (DaZ), Fachlehrpersonen, Heilpädagogische Schülerhilfe (HPSH)

	94/95	95/96	96/97	97/98	98/99	99/00	00/01	01/02	02/03	03/04	04/05	05/06
Total Lehrkräfte	1191	1274	1319	1360	1386	1413	1453	1519	1571	1612	1619	1653
Total Abteilungen (Klassen)	870	892	917	939	948	954	962	983	995	1004	990	985
Lehrkräfte pro Abteilung	1.37	1.43	1.44	1.45	1.46	1.48	1.51	1.55	1.58	1.61	1.64	1.68

Austritte und Eintritte in der Volksschule



Austrittsgründe	1995	1996	1997	1998	1999	2000	2001	2002	2003	2004	2005
Berufswechsel	14	12	6	7	17	11	21	14	16	6	9
Schulortwechsel im Kanton	10	8	9	8	10	13	23	36	25	21	10
Schulortwechsel ausserhalb	11	12	7	12	13	20	34	22	22	22	11
Mutterschaft	17	23	10	11	14	20	18	20	20	11	17
Heirat	3	2	1	1	2	1	0	1	0	0	0
Ausland	2	7	0	4	8	4	5	2	6	10	5
Wegzug	2	3	0	2	5	2	4	2	2	4	5
Reisen, Sport	2	4	4	2	1	4	2	4	4	4	0
Bildungsurlaub	7	13	4	13	10	14	12	12	9	7	6
Pensionierung	6	5	5	8	7	5	13	5	10	10	18
Stellenabbau	6	3	2	5	4	8	6	2	8	4	3
Lehrbewilligung aufgelöst	1	4	2	2	3	7	4	0	0	6	7
Todesfall / Krankheit	0	0	1	1	0	0	1	1	3	2	1
Weiterbildung	13	21	10	15	16	12	24	17	9	15	6
Jahresstellvertretung	7	5	3	5	7	11	2	13	11	11	10
"Burnout"	1	0	1	0	1	2	4	2	0	1	0
weitere Gründe / keine Angaben	12	10	15	14	7	13	16	34	10	17	17
Total Austritte	114	132	80	110	125	147	189	187	155	151	125