

Lehrpersonenstatistik 2012/2013

Bildungsdepartement

Version vom 19. Februar 2013



Lehrpersonenstatistik 2012/2013

Die Zahlen dieser Lehrpersonenstatistik basieren auf den Angaben der Schulträger.

Lehrpersonen, die an verschiedenen Stufen unterrichten, sind in jener Stufe erfasst, wo sie das grössere Pensum erteilen.

Herausgeber: Bildungsdepartement des Kantons Schwyz
Kollegiumstrasse 28, 6431 Schwyz
avs@sz.ch

Sachbearbeiter Bildungsstatistik: Hans-Peter Bertin
Amt für Volksschulen und Sport
Tel. 041 819 19 64
hans-peter.bertin@sz.ch

Anfragen, Rückmeldungen, Wünsche und Anregungen nehme ich gerne entgegen.

Februar 2013

Inhaltsverzeichnis

Lehrpersonen an der Volksschule	2
Übersicht und Entwicklung der Lehrpersonenzahl	2
Aufteilung nach Stufe, Geschlecht und Alter	3
Entwicklung der Geschlechterverteilung und Beschäftigungsgrad	4
Verhältniszahlen LP/Klasse und S/LP und Austritte und Eintritte (2012)	5
Lehrpersonen der Sekundarstufe II	6
Übersicht und Beschäftigungsgrad	6
Aufteilung nach Stufe, Geschlecht und Alter	7

Das Wichtigste in Kürze

- ▶ Die vorliegende Lehrpersonenstatistik ist gleich aufgebaut, wie die letztjährige.
- ▶ Die Zahl der Lehrpersonen an der Volksschule ist praktisch gleich geblieben.
- ▶ Die Ein- und Austritte können leider zurzeit noch nicht zuverlässig aus der schuldatenverwaltung.sz herausgelesen werden. Deshalb wird vorläufig auf die entsprechenden Zahlen verzichtet. Sobald die Daten genügend Qualität aufweisen, werden sie in die Statistik aufgenommen.
- ▶ Die Geschlechterverteilung ist in der Primarschule seit einigen Jahren konstant: 3/4 Frauen und 1/4 Männer. In der Sekundarstufe I sind die Männer mit 53% knapp in der Überzahl. Wobei sich in dieser Stufe der Männeranteil um 3%-Punkte verringert hat.
- ▶ Die Verteilung auf die Altersstufen zeigt nur kleine Verschiebungen gegenüber dem letzten Jahr.
- ▶ Die Verschiebungen bei der Aufteilung nach Arbeitspensum sind je nach Stufe unterschiedlich: Im Kindergarten sank der Anteil an Vollpensum. In der Primarschule und auf der Sekundarstufe I konnten die Anteile Kleinpensum (unter 50%) um 3%- resp. 5%-Punkte gesenkt werden.
- ▶ Die Zahl der Lehrpersonen der Sekundarstufe II ist sowohl bei den Berufsfachschulen als auch bei den Mittelschulen konstant geblieben.
- ▶ Während in der Volksschule rund ein Drittel der Lehrpersonen Männer sind, sind es auf der Sekundarstufe II rund zwei Drittel. Wobei der Anteil der Frauen sowohl in den Berufsfachschulen als auch bei den Mittelschulen erneut grösser geworden ist.
- ▶ Die Verteilung nach Beschäftigungsgrad ist bei den Mittelschulen ausgeglichen. Als Folge des Bildungsangebotes bei den Berufsfachschulen unterrichten dort mehr als die Hälfte der Lehrpersonen mit einem Pensum von weniger als 50%.

Lehrpersonen der öffentlichen Regelschulen (ohne Privat- und Sonderschulen)

Lehrpersonen 2011/2012	1696		100.0%
Austritte (bis Sommer 2012)*			0.0%
Eintritte (im Sommer 2012)*			0.0%
Lehrpersonen aktuell		1704	100.5%

* zurzeit keine verlässlichen Daten verfügbar.

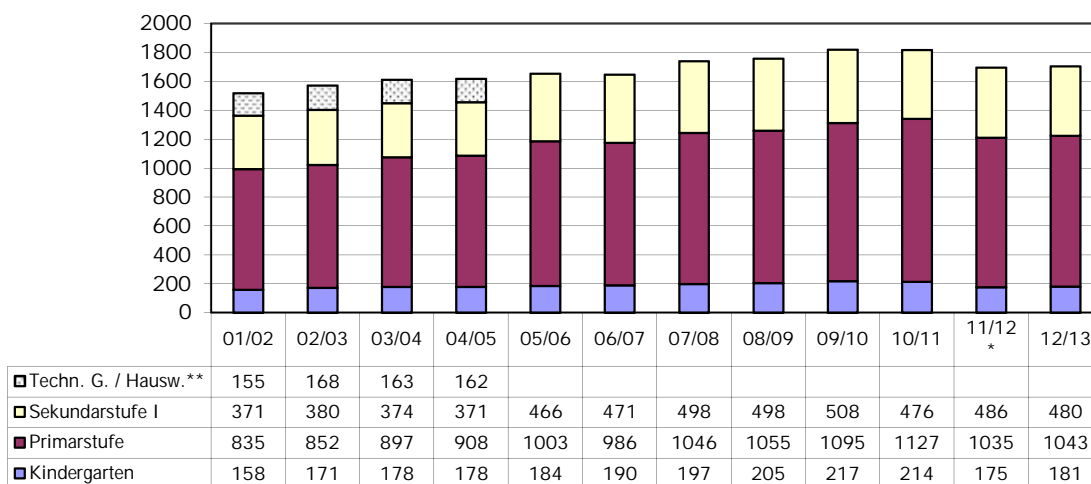
Aufteilung nach Stufe	Frauen	Männer	Total	
Kindergarten	180	1	181	10.6%
Primarstufe	780	263	1043	61.2%
Sekundarstufe I	224	256	480	28.2%
Total	1184	520	1704	

Aufteilung nach Alter	Frauen	Männer	Total	
60 und mehr Jahre	43	60	103	6.0%
55 - 59 Jahre	107	88	195	11.4%
50 - 54 Jahre	135	86	221	13.0%
45 - 49 Jahre	157	67	224	13.1%
40 - 44 Jahre	129	54	183	10.7%
35 - 39 Jahre	162	54	216	12.7%
30 - 34 Jahre	194	63	257	15.1%
25 - 29 Jahre	194	46	240	14.1%
bis 24 Jahre	63	2	65	3.8%
Total	1184	520	1704	

Aufteilung nach Arbeitspensum	Frauen	Männer	Total	
90% und mehr	376	372	748	43.9%
50% - 89%	426	115	541	31.7%
unter 50%	382	33	415	24.4%
Total	1184	520	1704	

69.5% 30.5%

Entwicklung der Lehrpersonenzahl in der Volksschule (2001 - 2012)



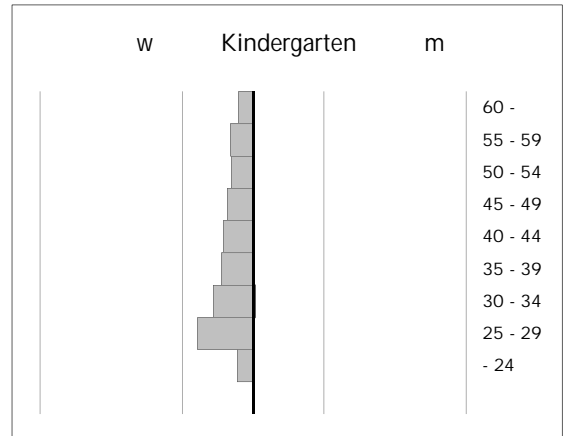
* ab 2011/12 ohne Privat- und Sonderschulen

** ab 2005/06 in den Stufen mitgezählt

Aufteilung nach Stufe, Geschlecht und Alter (Volksschule)

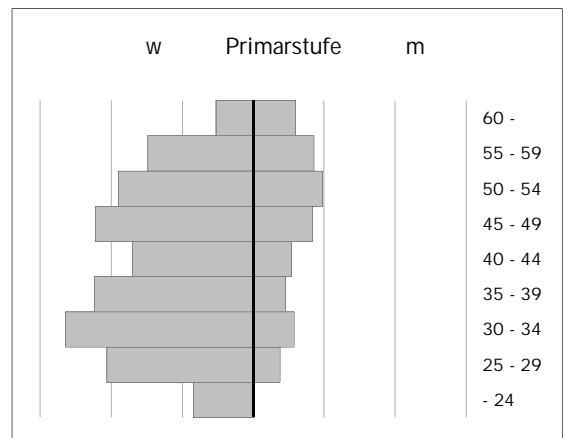
Kindergarten

	Frauen	Männer	Total	
60 und mehr Jahre	10	0	10	5.5%
55 - 59 Jahre	16	0	16	8.8%
50 - 54 Jahre	15	0	15	8.3%
45 - 49 Jahre	18	0	18	9.9%
40 - 44 Jahre	21	0	21	11.6%
35 - 39 Jahre	22	0	22	12.2%
30 - 34 Jahre	28	1	29	16.0%
25 - 29 Jahre	39	0	39	21.5%
bis 24 Jahre	11	0	11	6.1%
Total	180	1	181	100.0%
	99.4%	0.6%		



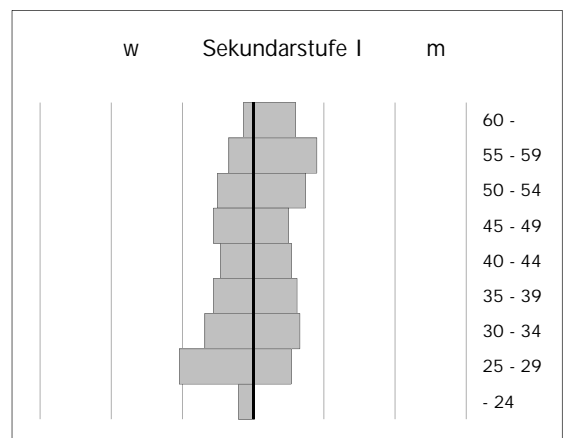
Primarstufe

	Frauen	Männer	Total	
60 und mehr Jahre	26	30	56	5.4%
55 - 59 Jahre	74	43	117	11.2%
50 - 54 Jahre	95	49	144	13.8%
45 - 49 Jahre	111	42	153	14.7%
40 - 44 Jahre	85	27	112	10.7%
35 - 39 Jahre	112	23	135	12.9%
30 - 34 Jahre	132	29	161	15.4%
25 - 29 Jahre	103	19	122	11.7%
bis 24 Jahre	42	1	43	4.1%
Total	780	263	1043	100.0%
	74.8%	25.2%		



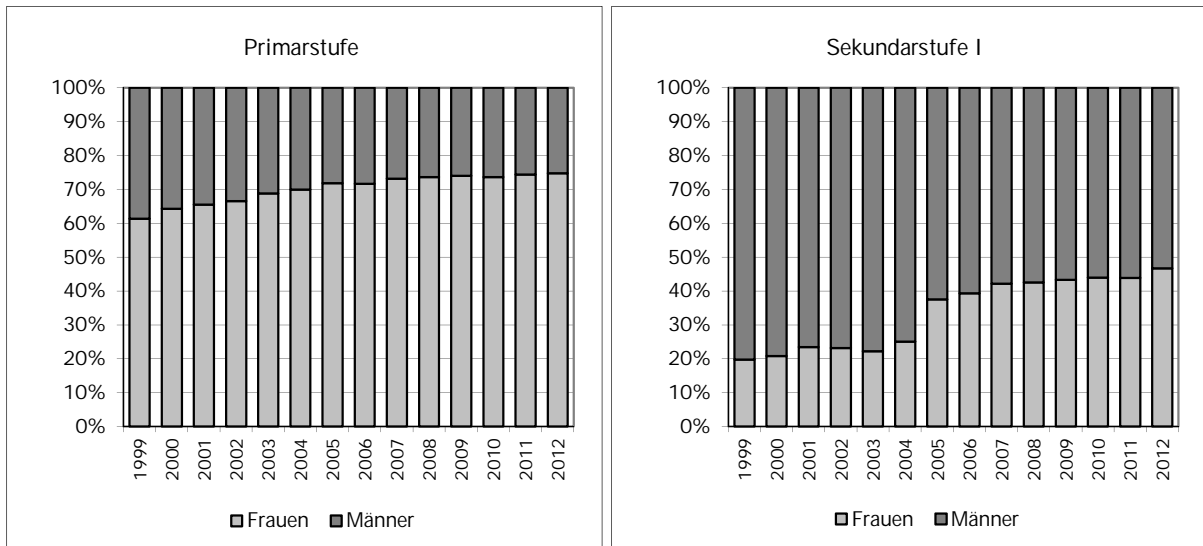
Sekundarstufe I

	Frauen	Männer	Total	
60 und mehr Jahre	7	30	37	7.7%
55 - 59 Jahre	17	45	62	12.9%
50 - 54 Jahre	25	37	62	12.9%
45 - 49 Jahre	28	25	53	11.0%
40 - 44 Jahre	23	27	50	10.4%
35 - 39 Jahre	28	31	59	12.3%
30 - 34 Jahre	34	33	67	14.0%
25 - 29 Jahre	52	27	79	16.5%
bis 24 Jahre	10	1	11	2.3%
Total	224	256	480	100.0%
	46.7%	53.3%		



Total Lehrpersonen	1184	520	1704
	69.5%	30.5%	

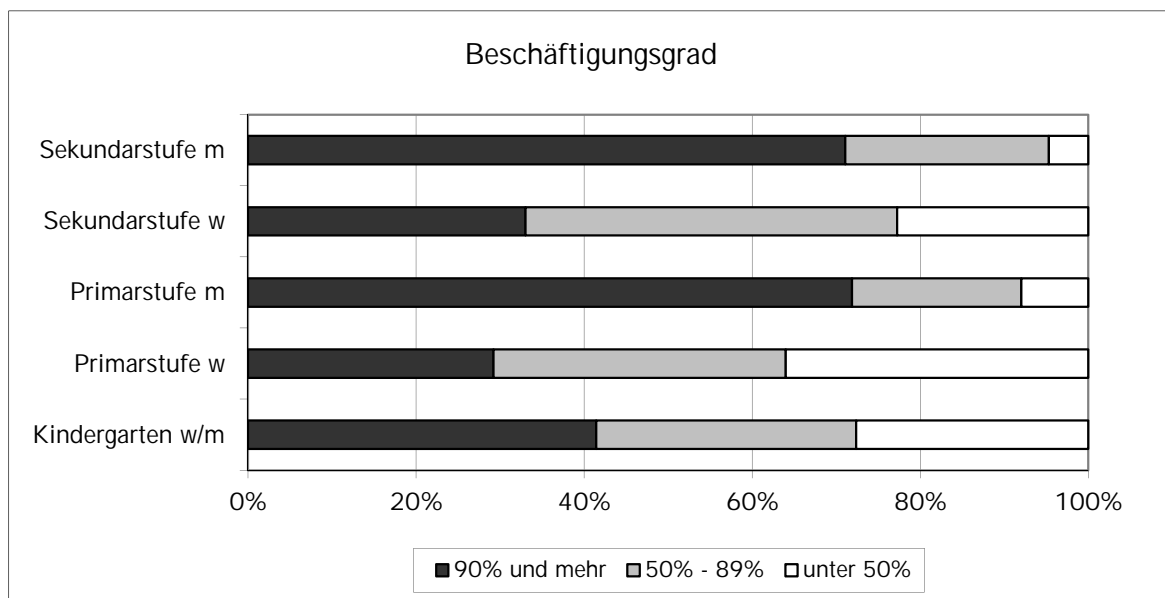
Entwicklung der Geschlechterverteilung Volksschule (2001 - 2012)



ab 2005: TG/HW-Lehrpersonen in den Stufen integriert

Aufteilung nach Beschäftigungsgrad Volksschule

	Kindergarten		Primarstufe			Sekundarstufe I		
	w/m		w	m	Total	w	m	Total
90% und mehr	75	41%	228	189	417	74	182	256
50% - 89%	56	31%	271	53	324	99	62	161
unter 50%	50	28%	281	21	302	51	12	63
Total	181		780	263	1043	224	256	480



Lehrpersonen pro Abteilung / Schülerinnen und Schüler pro Lehrperson

Inkl. Teilpensen, Deutsch als Zweitsprache (DaZ), Fachlehrpersonen, Integrative Förderung

Anzahl Lehrpersonen pro Abteilung

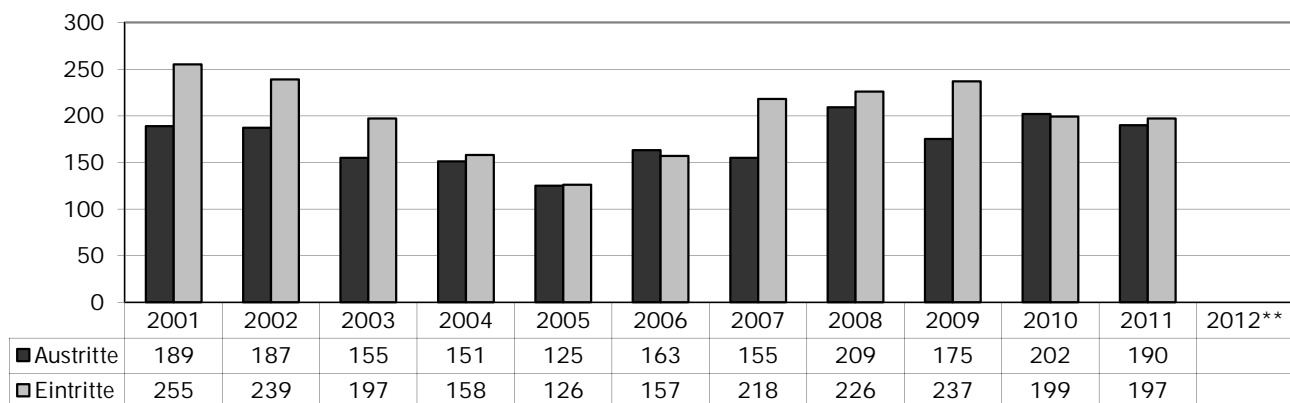
	01/02	02/03	03/04	04/05	05/06	06/07	07/08	08/09	09/10	10/11	11/12*	12/13
Total Lehrpersonen	1519	1571	1612	1619	1653	1647	1741	1758	1820	1817	1696	1704
Total Abteilungen (Klassen)	962	983	995	1004	990	983	985	986	991	986	923	915
Lehrpersonen pro Abteilung	1.58	1.60	1.62	1.61	1.67	1.68	1.77	1.78	1.84	1.84	1.84	1.9

Anzahl Schülerinnen und Schüler pro Lehrperson

	01/02	02/03	03/04	04/05	05/06	06/07	07/08	08/09	09/10	10/11	11/12*	12/13
Total Lehrpersonen	1519	1571	1612	1619	1653	1647	1741	1758	1820	1817	1696	1704
Schüler und Schülerinnen	17698	17741	17745	17549	17509	17419	17247	17158	17015	16825	15960	15780
Schüler pro Lehrkraft	11.7	11.3	11.0	10.8	10.6	10.6	9.9	9.8	9.3	9.26	9.41	9.3

* Ab 2011/12 ohne Privat- und Sonderschulen

Austritte und Eintritte in der Volksschule



Austrittsgründe	2001	2002	2003	2004	2005	2006	2007	2008	2009	2010	2011	2012
Berufswechsel	21	14	16	6	9	16	11	21	17	16	13	**
Schulortswechsel im Kanton	23	36	25	21	10	18	22	33	30	37	29	
Schulortswechsel ausserhalb	34	22	22	22	11	14	21	39	25	42	33	
Mutterschaft	18	20	20	11	17	19	17	17	21	14	18	
Heirat	0	1	0	0	0	0	0	0	1	1	0	
Ausland	5	2	6	10	5	7	2	7	8	9	8	
Wegzug	4	2	2	4	5	2	0	4	2	2	2	
Reisen, Sport	2	4	4	4	0	1	2	2	8	5	5	
Bildungsurlaub	12	12	9	7	6	13	2	5	4	1	1	
Pensionierung	13	5	10	10	18	17	12	22	16	22	38	
Stellenabbau	6	2	8	4	3	5	3	3	1	1	6	
Lehrbewilligung aufgelöst	4	0	0	6	7	10	6	7	1	3	4	
Todesfall / Krankheit	1	1	3	2	1	1	5	4	2	1	5	
Weiterbildung	24	17	9	15	6	8	17	3	3	3	2	
Jahresstellvertretung	2	13	11	11	10	12	4	15	15	8	7	
"Burnout"	4	2	0	1	0	0	2	3	0	1	0	
weitere Gründe / keine Angaben	16	34	10	17	17	20	29	24	21	36	19	
Total Austritte	189	187	155	151	125	163	155	209	175	202	190	**

** zurzeit keine verlässlichen Daten verfügbar.

Aufteilung nach Stufe	Frauen	Männer	Total	
Berufsfachschulen*	70	129	199	41.7%
Mittelschulen**	113	165	278	58.3%
Total	183	294	477	

Aufteilung nach Alter	Frauen	Männer	Total	
60 und mehr Jahre	12	28	40	8.4%
55 - 59 Jahre	18	44	62	13.0%
50 - 54 Jahre	23	49	72	15.1%
45 - 49 Jahre	38	53	91	19.1%
40 - 44 Jahre	22	46	68	14.3%
35 - 39 Jahre	26	30	56	11.7%
30 - 34 Jahre	24	34	58	12.2%
25 - 29 Jahre	18	9	27	5.6%
bis 24 Jahre	2	1	3	0.6%
Total	183	294	477	

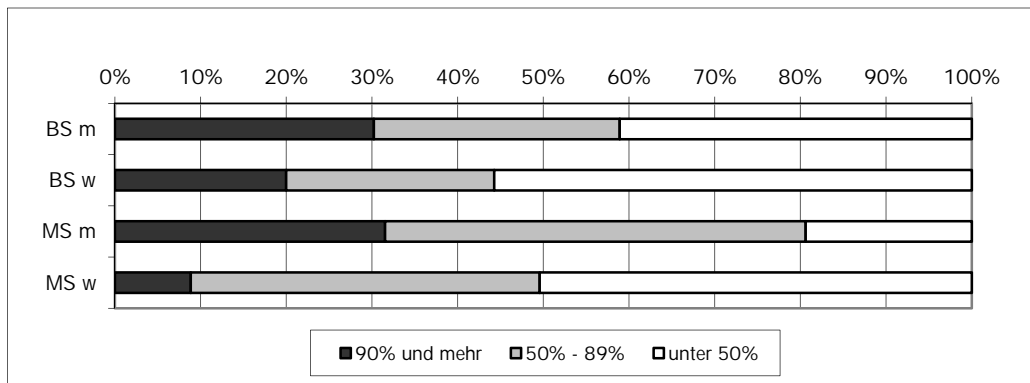
Aufteilung nach Arbeitspensum	Frauen	Männer	Total	
90% und mehr	24	91	115	24.2%
50% - 89%	63	118	181	37.9%
unter 50%	96	85	181	37.9%
Total	183	294	477	

38.4% 61.6%

Aufteilung nach Beschäftigungsgrad Sekundarstufe II

Berufsfachschulen*	w	m	Total	
90% und mehr	14	39	53	26.6%
50% - 89%	17	37	54	27.2%
unter 50%	39	53	92	46.2%
Total	70	129	199	

Mittelschulen**	w	m	Total	
90% und mehr	10	52	62	22.3%
50% - 89%	46	81	127	45.7%
unter 50%	57	32	89	32.0%
Total	113	165	278	



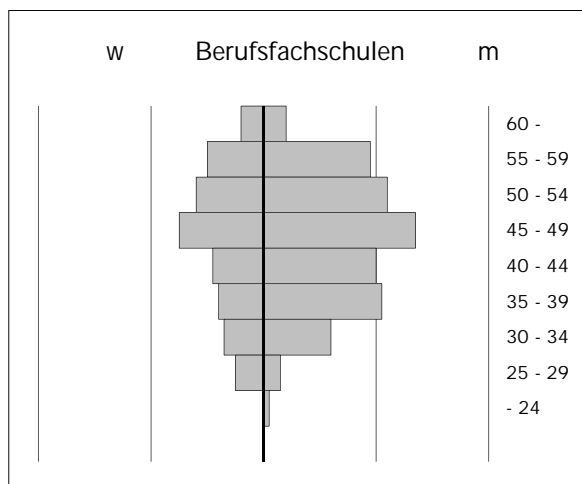
* Berufsbildungszentren Goldau und Pfäffikon und kaufmännische Berufsschulen Schwyz und Lachen

** Kantonsschule Kollegium Schwyz, Kantonsschule Ausserschwyz, Stiftsschule Einsiedeln, Gymnasium Immensee, Theresianum Ingenbohl

Aufteilung nach Stufe, Geschlecht und Alter (Sekundarstufe II)

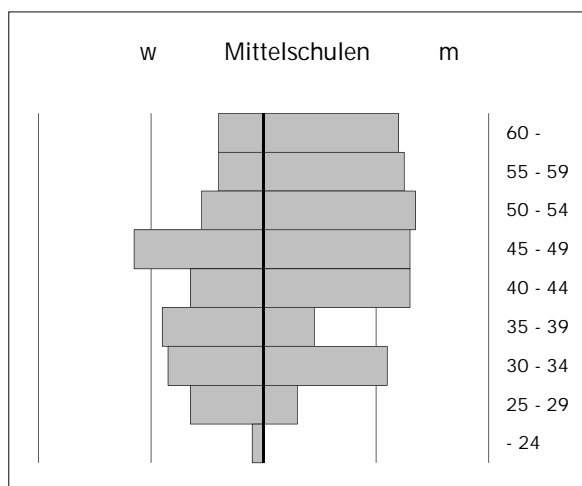
Berufsfachschulen*

	Frauen	Männer	Total	
60 und mehr Jahre	4	4	8	4.0%
55 - 59 Jahre	10	19	29	14.6%
50 - 54 Jahre	12	22	34	17.1%
45 - 49 Jahre	15	27	42	21.1%
40 - 44 Jahre	9	20	29	14.6%
35 - 39 Jahre	8	21	29	14.6%
30 - 34 Jahre	7	12	19	9.5%
25 - 29 Jahre	5	3	8	4.0%
bis 24 Jahre	0	1	1	0.5%
Total	70	129	199	100.0%
	35.2%	64.8%		



Mittelschulen**

	Frauen	Männer	Total	
60 und mehr Jahre	8	24	32	11.5%
55 - 59 Jahre	8	25	33	11.9%
50 - 54 Jahre	11	27	38	13.7%
45 - 49 Jahre	23	26	49	17.7%
40 - 44 Jahre	13	26	39	14.0%
35 - 39 Jahre	18	9	27	9.7%
30 - 34 Jahre	17	22	39	14.0%
25 - 29 Jahre	13	6	19	6.8%
bis 24 Jahre	2	0	2	0.7%
Total	113	165	278	100.0%
	40.6%	59.4%		



Total Lehrpersonen

183	294	477
38.4%	61.6%	

* Berufsbildungszentren Goldau und Pfäffikon und kaufmännische Berufsschulen Schwyz und Lachen

** Kantonsschule Kollegium Schwyz, Kantonsschule Ausserschwyz,
Stiftsschule Einsiedeln, Gymnasium Immensee, Theresianum Ingenbohl