

# Schulstatistik 2003/2004

Erziehungsdepartement

# Schulstatistik Kanton Schwyz 2003/2004

Die Zahlen dieser Schulstatistik basieren auf der kantonalen Erhebung (Stichtag: 5. September 2003) und der gleichzeitig von den Schulträgern eingereichten Übersicht über die Bildungsabteilungen.

Herausgeber: Erziehungsdepartement des Kantons Schwyz  
Kollegiumstrasse 28, 6431 Schwyz  
avs.ed@sz.ch

Sachbearbeiter: Bruno Wirthensohn  
Amt für Volksschulen  
Tel. 041 819 19 42  
bruno.wirthensohn@sz.ch

Anfragen, Rückmeldungen, Wünsche und Anregungen nehmen wir gerne entgegen.

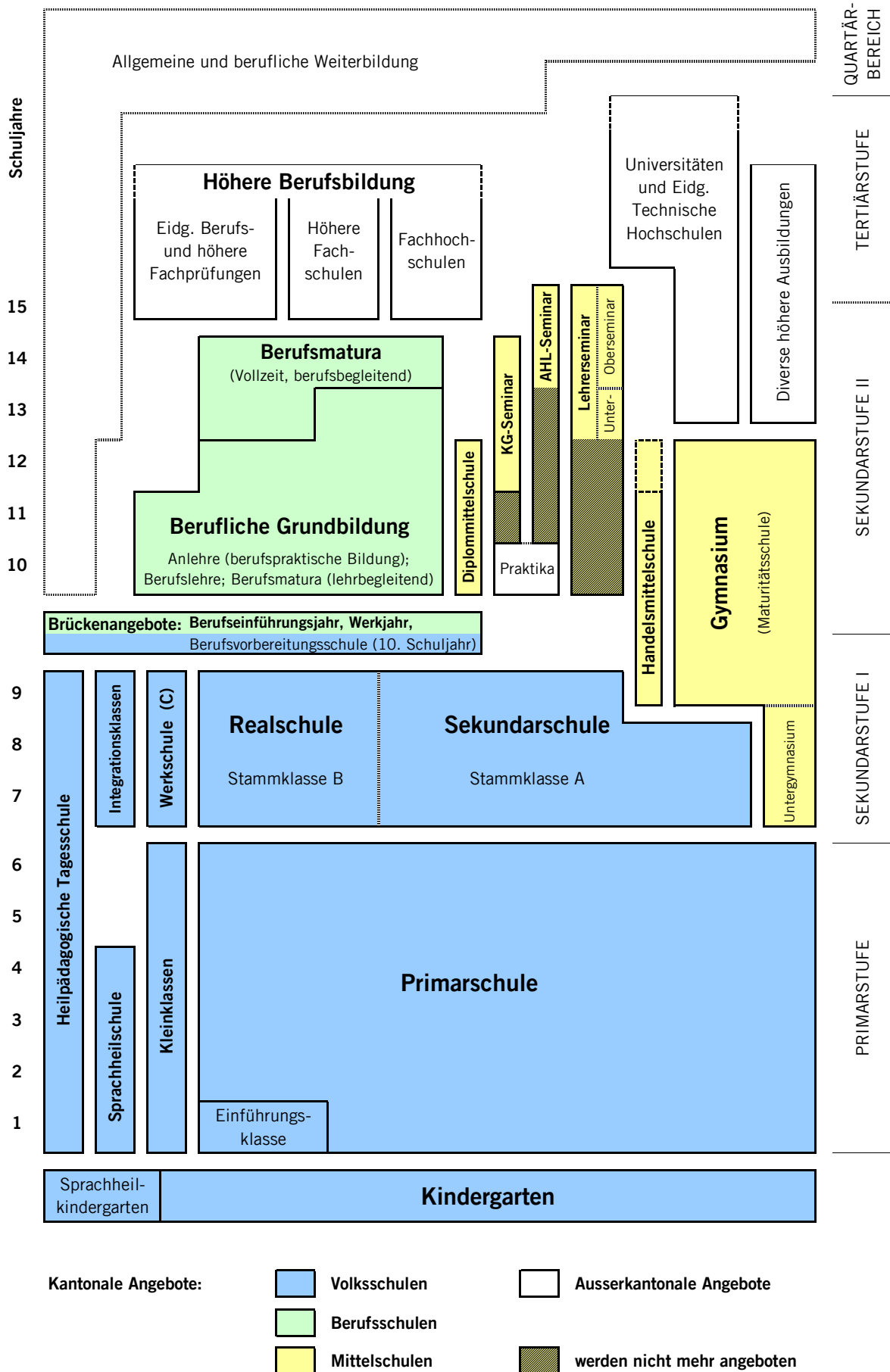
Januar 2004

---

## Inhaltsverzeichnis

|                       |   |    |
|-----------------------|---|----|
| Bildungswesen         | Übersichtsdiagramm                                | 2  |
| Schüler im Kt. Schwyz | Zahlenübersicht                                   | 3  |
| <b>Volksschulen</b>   |   | 4  |
|                       | Schüler und Klass - Kindergarten                  | 5  |
|                       | - Primarstufe                                     | 7  |
|                       | - Sekundarstufe I                                 | 12 |
|                       | Schüler nach Schultypen                           | 15 |
|                       | Schüler nach Bildungsjahren                       | 16 |
|                       | Entwicklung der Schülerzahlen                     | 17 |
|                       | Verteilung auf Bildungsjahre                      | 18 |
|                       | Verteilung auf Schultypen der Orientierungsschule | 19 |
|                       | Klassengrössen                                    | 20 |
|                       | Entwicklung der Klassengrössen                    | 21 |
| <b>Berufsschulen</b>  |   | 22 |
|                       | Schüler und Klassen                               | 23 |
| <b>Mittelschulen</b>  |   | 26 |
|                       | Schüler und Klassen                               | 27 |
|                       | Maturitätsquoten bis 2002                         | 29 |
| <b>Abkürzungen</b>    | Schultypen, Fachbegriffe etc.                     | 30 |

# Bildungswesen im Kanton Schwyz



# Schülerzahlen im Kanton Schwyz

## Schuljahr 2003/2004

## Vorjahr 2002/2003

Kinder    Klassen    KI-Gr

Kinder    Klassen    KI-Gr

### Volksschulen

|                                      |              |             |      |              |            |      |
|--------------------------------------|--------------|-------------|------|--------------|------------|------|
| Kindergarten (öffentlich)            | 2145         | 121         | 17.7 | 2138         | 123        | 17.4 |
| Sprachheilkindergarten               | 19           | 2           | 9.5  | 18           | 2          | 9.0  |
| - Kindergarten (privat)              | 64           | 5           | 12.8 | 62           | 5          | 12.4 |
| <b>Kindergarten total</b>            | <b>2228</b>  | <b>128</b>  |      | <b>2218</b>  | <b>130</b> |      |
| Primarschule (öffentlich)            | 9914         | 534         | 18.6 | 10020        | 533        | 18.8 |
| Einführungsklassen                   | 151          | 14          | 10.8 | 155          | 14         | 11.1 |
| Kleinklassen                         | 205          | 22          | 9.3  | 205          | 22         | 9.3  |
| Sprachheilschule                     | 47           | 5           | 9.4  | 43           | 5          | 8.6  |
| Heilpäd. Tagesschule                 | 125          | 21          | 6.0  | 107          | 19         | 5.6  |
| - Primarschule (privat)              | 173          | 10          | 17.3 | 154          | 9          | 17.1 |
| <b>Primarstufe total</b>             | <b>10615</b> | <b>606</b>  |      | <b>10684</b> | <b>602</b> |      |
| Sekundarschule, Stammklassen A       | 2929         | 150         | 19.5 | 2905         | 144        | 20.2 |
| Realschule, Stammklassen B           | 1602         | 90          | 17.8 | 1578         | 89         | 17.7 |
| Werksschule, Stammkl. C, Integration | 206          | 22          | 9.4  | 220          | 22         | 10.0 |
| BVS (10. Schuljahr)                  | 128          | 6           | 21.3 | 113          | 6          | 18.8 |
| - Orientierungsschule (privat)       | 37           | 2           | 18.5 | 23           | 2          | 11.5 |
| <b>Sekundarstufe I total</b>         | <b>4902</b>  | <b>270</b>  |      | <b>4839</b>  | <b>263</b> |      |
| <b>Total</b>                         | <b>17745</b> | <b>1004</b> |      | <b>17741</b> | <b>995</b> |      |

### Berufsschulen

|                              |             |            |      |             |            |      |
|------------------------------|-------------|------------|------|-------------|------------|------|
| Gewerbliche Berufsschule     | 1981        | 130        | 15.2 | 1903        | 131        | 14.5 |
| Kaufmännische Berufsschule   | 776         | 46         | 16.9 | 772         | 44         | 17.5 |
| Landwirtschaftliche Schule   | 143         | 10         | 14.3 | 146         | 9          | 16.2 |
| Schule für Pflegeassistenten | 38          | 2          | 19.0 | 29          | 2          | 14.5 |
| <b>Total</b>                 | <b>2938</b> | <b>188</b> |      | <b>2850</b> | <b>186</b> |      |

### Mittelschulen

|                                  |             |            |      |             |            |      |
|----------------------------------|-------------|------------|------|-------------|------------|------|
| Gymnasien                        | 1476        | 71         | 20.8 | 1424        | 69         | 20.6 |
| Seminarien (PL, AHL, KG)         | 302         | 18         | 16.8 | 384         | 23         | 16.7 |
| Handelsmittelschule              | 86          | 5          | 17.2 | 83          | 5          | 16.6 |
| Diplommittelschule               | 103         | 5          | 20.6 | 48          | 2          | 24.0 |
| Untergymnasien (Sekundarstufe I) | 181         | 8          | 22.6 | 174         | 8          | 21.8 |
| <b>Total</b>                     | <b>2148</b> | <b>107</b> |      | <b>2113</b> | <b>107</b> |      |

### Total Lernende

**22831    1299**

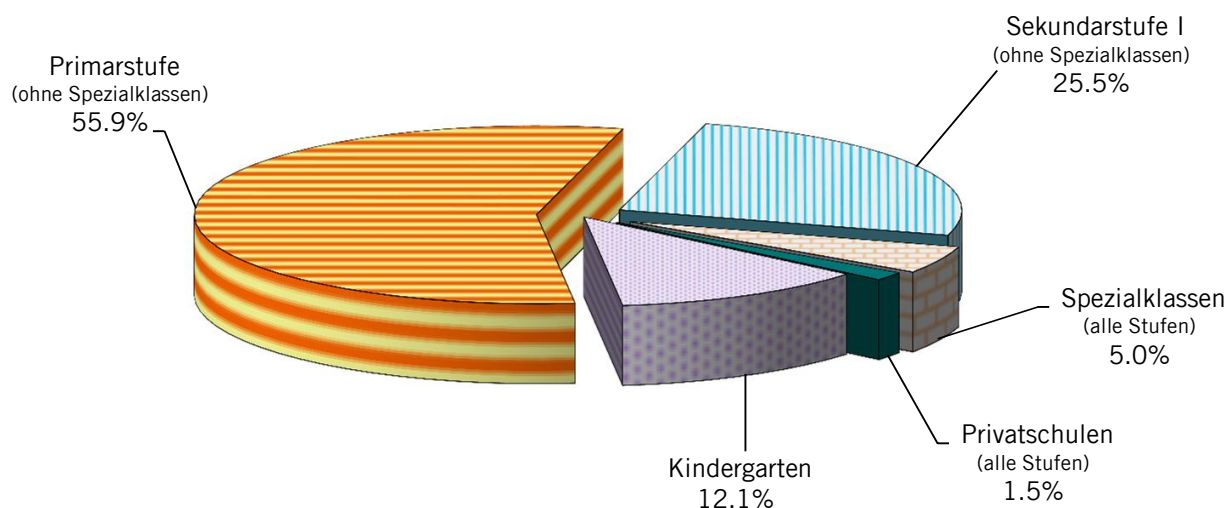
**22704    1288**

# Volksschulen

## Bildungsangebote im Kanton Schwyz

Stand Sept. 2003

|                                       |              |
|---------------------------------------|--------------|
| Kindergarten                          | 2145         |
| Primarstufe (ohne Spezialklassen)     | 9914         |
| Sekundarstufe I (ohne Spezialklassen) | 4531         |
| Spezialklassen (alle Stufen)          | 881          |
| Privatschulen (alle Stufen)           | 274          |
| <b>Total</b>                          | <b>17745</b> |



### Kindergarten

Im Vorschulbereich besuchen die über 5-jährigen Kinder den einjährigen Kindergarten. Einige Schulträger haben freiwillig den zweijährigen Kindergartenbesuch eingeführt.

### Primarstufe

Die Primarschule dauert 6 Schuljahre. Klassen können im Bedarfsfall wiederholt oder bei Hochbegabung übersprungen werden. Für Kinder mit besonderen Bedürfnissen gibt es Einführungsklassen (1. Klassenstoff auf zwei Jahre verteilt) und Kleinklassen.

### Sekundarstufe I

Die Orientierungsschule umfasst das 7. bis 9. Schuljahr und wird als dreiteilige Orientierungsschule (mit den drei Stammklassen Sekundar-, Real- und Werkschule) oder als kooperative Orientierungsschule (mit den drei Stammklassen A, B und C) geführt. Zudem wird in Pfäffikon und Oberarth die Berufsvorbereitungsschule (freiwilliges 10. Schuljahr) angeboten.

### Spezialklassen

Neben Einführungsklassen, Kleinklassen und Werkschulen, werden eine Sprachheilschule, zwei Heilpädagogische Tagesschulen und Integrationsklassen

### Spezialdienste

An einigen Schulorten wird die Heilpädagogische Schülerhilfe (HPSH) integriert eingesetzt. Die betreffenden Schülerinnen und Schüler werden in dieser Statistik bei den Regelklassen erfasst. Weitere unterstützende Massnahmen wie Logopädie-, Legasthenie- und Dyskalkulietherapie können nach einer Abklärung durch den Logopädischen Dienst oder durch den Schulpsychologischen Beratungsdienst angeboten werden. Einzelne Schulträger führen auch eine Psychomotorik-Therapiestelle. In begründeten Einzelfällen besteht die Möglichkeit, vorzeitig in die Schule einzutreten oder eine Klasse zu überspringen.

# Schülerzahlen im Kindergarten

2 Seiten

|                                 | Abteilungen                      | Kinder | Klassen | KI-Gr |
|---------------------------------|----------------------------------|--------|---------|-------|
| <b>Bezirk Einsiedeln</b>        |                                  |        |         |       |
| Einsiedeln                      | 19   20   21   17   20   20      | 215    | 12      | 17.9  |
| - Bennau                        | 23                               |        |         |       |
| - Egg                           | 14                               |        |         |       |
| - Euthal                        | 12                               |        |         |       |
| - Gross                         | 20                               |        |         |       |
| - Trachslau                     | 15                               |        |         |       |
| - Willerzell                    | 14                               |        |         |       |
| <b>Bezirk Gersau</b>            |                                  |        |         |       |
| Gersau                          | 15   15                          | 30     | 2       | 15.0  |
| <b>Bezirk Höfe</b>              |                                  |        |         |       |
| Feusisberg                      | 13   14                          | 85     | 5       | 17.0  |
| - Schindellegi                  | 19   19   20                     |        |         |       |
| Freienbach                      | 19   20                          | 260    | 15      | 17.3  |
| - Bäch                          | 20   20                          |        |         |       |
| - Pfäffikon                     | 16   15   16   16   16   15   16 |        |         |       |
| - Wilen                         | 18   18   18   17                |        |         |       |
| Wollerau                        | 19   21   20   20   21           | 101    | 5       | 20.2  |
| <b>Bezirk Küssnacht</b>         |                                  |        |         |       |
| Küssnacht                       | 19   19   15   19   17   18      | 142    | 8       | 17.8  |
| - Immensee                      | 21                               |        |         |       |
| - Merlischachen                 | 14                               |        |         |       |
| <b>Bezirk March</b>             |                                  |        |         |       |
| Altendorf                       | 17   17   16   15                | 65     | 4       | 16.3  |
| Galgenen (Dorf, Büel Siebnen)   | 19   14   14   14                | 61     | 4       | 15.3  |
| Lachen                          | 22   22   22   18   18   20   20 | 142    | 7       | 20.3  |
| Reichenburg                     | 23   21                          | 44     | 2       | 22.0  |
| Schübelbach (Dorf)              | 17                               | 130    | 7       | 18.6  |
| - Buttikon (Sunnehü., Mürtsch.) | 18   19   17                     |        |         |       |
| - Siebnen (Dorf)                | 21   19   19                     |        |         |       |
| Tuggen                          | 19   20                          | 39     | 2       | 19.5  |
| Vorderthal                      | 16                               | 16     | 1       | 16.0  |
| Wangen                          | 15   18   19   20                | 72     | 4       | 18.0  |

## Schülerzahlen im Kindergarten 2. Teil

|                             | Abteilungen                           | Kinder      | Klassen    | KI-Gr |
|-----------------------------|---------------------------------------|-------------|------------|-------|
| <b>Bezirk Schwyz</b>        |                                       |             |            |       |
| Arth                        | 17   16   12   17                     | 147         | 9          | 16.3  |
| - Oberarth                  | 14                                    |             |            |       |
| - Goldau                    | 18   17   19   17                     |             |            |       |
| Illgau                      | 13                                    | 13          | 1          | 13.0  |
| Ingenbohl, Brunnen          | 22   22   20   20                     | 84          | 4          | 21.0  |
| Lauerz                      | 19                                    | 19          | 1          | 19.0  |
| Morschach                   | 13                                    | 13          | 1          | 13.0  |
| Muotathal                   | 24   23                               | 65          | 3          | 21.7  |
| - Ried                      | 18                                    |             |            |       |
| Oberiberg                   | 8                                     | 8           | 1          | 8.0   |
| Rothenthurm                 | 15   16                               | 31          | 2          | 15.5  |
| Sattel                      | 25                                    | 25          | 1          | 25.0  |
| Schwyz                      | 18   21   20   20   17   13           | 225         | 13         | 17.3  |
| - Ibach                     | 13   19   17                          |             |            |       |
| - Rickenbach                | 19                                    |             |            |       |
| - Seewen                    | 15   16   17                          |             |            |       |
| Steinen                     | 16   16   17                          | 49          | 3          | 16.3  |
| Steinerberg                 | 9                                     | 9           | 1          | 9.0   |
| Unteriberg                  | 19   20   16                          | 55          | 3          | 18.3  |
|                             | <b>Öffentliche Kindergärten total</b> | <b>2145</b> | <b>121</b> | 17.7  |
|                             | <b>Private Kindergärten</b>           | <b>64</b>   | <b>5</b>   | 12.8  |
| Freienbach, Max Albert      | 11                                    |             |            |       |
| Schindellegi, bildungsreich | 16                                    |             |            |       |
| Wollerau, Akany             | 11                                    |             |            |       |
| Galgenen, Montessori        | 12                                    |             |            |       |
| Schwyz, TAGS                | 14                                    |             |            |       |
|                             | <b>Sprachheilkindergärten</b>         | <b>19</b>   | <b>2</b>   | 9.5   |
| Freienbach (Pfäffikon)      | 11                                    |             |            |       |
| Steinen (Sprachheilschule)  | 8                                     |             |            |       |
|                             | <b>Kindergärten total</b>             | <b>2228</b> | <b>128</b> |       |

# Schülerzahlen in der Primarstufe

5 Seiten

|                                      | P1   | P2 | P3 | P4 | P5             | P6 | Kinder       | Klassen   | KI-Gr |
|--------------------------------------|------|----|----|----|----------------|----|--------------|-----------|-------|
| <b>Bezirk Einsiedeln</b>             |      |    |    |    |                |    |              |           |       |
| <b>Dorf Einsiedeln</b>               |      |    |    |    |                |    |              |           |       |
|                                      | 18   | 19 | 24 | 21 | 22             | 23 |              |           |       |
|                                      | 18   | 17 | 24 | 17 | 22             | 25 |              |           |       |
|                                      | 16   | 20 | 21 | 20 | 21             | 24 |              |           |       |
|                                      | 19   | 19 | 24 | 20 | 21             | 23 |              |           |       |
|                                      |      | 18 |    |    |                |    | <b>516</b>   | <b>25</b> | 20.6  |
| - Spezialklassen:<br>(2 EK und 3 KK) | 13   |    |    |    |                |    |              |           |       |
|                                      | 13   |    |    |    |                |    |              |           |       |
|                                      | 7    |    | 7  |    | 9              |    | <b>49</b>    | <b>5</b>  | 9.8   |
| <b>Umliegende Dörfer:</b>            |      |    |    |    |                |    |              |           |       |
| - Bennau                             | 18   | 21 | 23 | 23 | 22             | 16 |              |           |       |
| - Egg                                | 20   |    | 19 |    | 14             |    |              |           |       |
| - Euthal (6. Kl. in Gross)           | 13   |    |    | 12 |                |    |              |           |       |
| - Gross                              | 20   | 21 | 21 | 19 | 22             | 22 |              |           |       |
| - Trachslau                          | 22   |    | 15 |    | 23             |    |              |           |       |
| - Willerzell                         | 27   |    | 22 |    | 22             |    | <b>457</b>   | <b>23</b> | 19.9  |
|                                      |      |    |    |    | Primarschule   |    | <b>973</b>   | <b>48</b> | 20.3  |
|                                      |      |    |    |    | Spezialklassen |    | <b>49</b>    | <b>5</b>  | 9.8   |
|                                      |      |    |    |    | <b>Total</b>   |    | <b>1022</b>  | <b>53</b> |       |
| <b>Bezirk Gersau</b>                 |      |    |    |    |                |    |              |           |       |
| Gersau                               |      |    |    |    |                |    |              |           |       |
|                                      | 21   | 18 | 18 | 17 | 18             | 23 |              |           |       |
|                                      |      | 16 |    | 15 |                |    |              |           |       |
|                                      |      |    |    |    |                |    | <b>146</b>   | <b>8</b>  | 18.3  |
| <b>Privatschule</b>                  |      |    |    |    |                |    |              |           |       |
| Privatschule Milicevic               |      |    |    |    |                |    |              |           |       |
|                                      |      |    |    | 2  |                |    | <b>2</b>     | <b>1</b>  | 2.0   |
| <b>Bezirk Höfe</b>                   |      |    |    |    |                |    |              |           |       |
| <b>Feusisberg</b>                    |      |    |    |    |                |    |              |           |       |
| - Feusisberg Dorf                    | 22   | 13 | 15 | 11 | 17             | 13 | <b>91</b>    | <b>6</b>  | 15.2  |
| - Schindellegi                       | 15   | 16 | 17 | 14 | 13             | 14 |              |           |       |
|                                      | 16   | 16 | 17 | 14 | 12             | 14 | <b>178</b>   | <b>12</b> | 14.8  |
|                                      |      |    |    |    |                |    | <b>Total</b> | <b>18</b> | 14.9  |
| <b>Freienbach</b>                    |      |    |    |    |                |    |              |           |       |
| Freienbach Dorf                      |      |    |    |    |                |    |              |           |       |
| (Schwerzi / Bollenweid)              | 13   | 17 | 15 | 18 | 26             | 17 |              |           |       |
|                                      | 9    | 13 | 12 | 18 |                |    | <b>158</b>   | <b>10</b> | 15.8  |
| - Spezialklassen:                    | 12   |    |    |    |                | 11 |              |           |       |
| (EK und 2 KK)                        | HPSH |    |    | 11 |                |    | <b>34</b>    | <b>3</b>  | 11.3  |



## Schülerzahlen in der Primarstufe (2. Teil)

| Freienbach (Fortsetzung)                         | P1                         | P2 | P3 | P4 | P5 | P6 | Kinder  | Klassen  | KI-Gr |    |           |          |            |           |      |            |           |      |
|--|----------------------------|----|----|----|----|----|---|----------|-------|----|-----------|----------|------------|-----------|------|------------|-----------|------|
| - Bäch   | 22                         |    |    |    |    |    | 19  | 11       | 15    | 14 | <b>81</b> | <b>5</b> | 16.2       |           |      |            |           |      |
| - Pfäffikon<br>(Steg und Felsenburgmatte)        | 21                         | 19 | 18 | 17 | 18 | 16 | 21  | 20       | 17    | 17 | 19        | 21       | 16         | 15        | 15   | <b>386</b> | <b>22</b> | 17.5 |
|  | 16                         |    |    |    |    |    | 15  | 17       | 16    |    |           |          |            |           |      |            |           |      |
| (Einführungsklasse)                              | 11                         |    |    |    |    |    | <b>11</b>   | <b>1</b> |       |    |           |          |            |           |      |            |           | 11.0 |
| - Wilen  | 17                         | 18 | 20 | 15 | 19 | 20 | 17  | 17       | 21    | 13 | 20        | 21       |            |           |      | <b>218</b> | <b>12</b> | 18.2 |
|  |                            |    |    |    |    |    | Primarschule                                      |          |       |    |           |          | <b>843</b> | <b>49</b> | 17.2 |            |           |      |
|  |                            |    |    |    |    |    | Spezialklassen                                    |          |       |    |           |          | <b>45</b>  | <b>4</b>  | 11.3 |            |           |      |
|  | <b>Gemeinde Freienbach</b> |    |    |    |    |    | <b>Total</b>                                      |          |       |    |           |          | <b>888</b> | <b>53</b> |      |            |           |      |
| <b>Wollerau</b>                                  | 17                         | 20 | 21 | 18 | 19 | 19 | 17  | 20       | 19    | 18 | 21        | 17       | 21         | 18        | 18   | <b>394</b> | <b>21</b> | 18.8 |
|  | 17                         |    |    |    |    |    | 18  | 19       |       |    |           |          |            |           |      |            |           |      |
| (Einführungsklasse)                              | 9                          |    |    |    |    |    | <b>9</b>  | <b>1</b> |       |    |           |          |            |           |      |            |           | 9.0  |
|  |                            |    |    |    |    |    | <b>Total</b>                                      |          |       |    |           |          | <b>403</b> | <b>22</b> |      |            |           |      |
| <b>Privatschule</b>                              |                            |    |    |    |    |    |   |          |       |    |           |          |            |           |      |            |           |      |
| Max Albert, Freienbach                           | 26                         |    |    |    |    |    | <b>26</b>   | <b>1</b> |       |    |           |          |            |           |      |            |           | 26.0 |
| bildungsreich, Schindellegi                      | 21                         |    |    |    |    |    | <b>21</b>   | <b>1</b> |       |    |           |          |            |           |      |            |           | 21.0 |
| Akany, Wollerau                                  | 8                          |    | 9  |    | 12 |    | <b>29</b>   | <b>3</b> |       |    |           |          |            |           |      |            |           | 9.7  |
| <b>Heilpädagogische Tagesschule Ausserschwyz</b> |                            |    |    |    |    |    |   |          |       |    |           |          |            |           |      |            |           |      |
| in Freienbach                                    | 4                          | 5  | 5  | 6  | 7  |    | 5   | 5        | 5     | 6  | 7         |          |            |           |      | <b>55</b>  | <b>10</b> | 5.5  |
| (spezielle Einteilungen)                         | 5                          |    |    |    |    |    | 5   | 5        | 6     | 7  |           |          |            |           |      |            |           |      |
|  |                            |    |    |    |    |    | Zusätzliche werden Kinder in Regelklassen betreut |          |       |    |           |          |            |           |      |            |           |      |
| <b>Bezirk Küsnacht</b>                           |                            |    |    |    |    |    |   |          |       |    |           |          |            |           |      |            |           |      |
| Küsnacht Dorf<br>(Dorfhalde, Seematt 1 und 2)    | 22                         | 22 | 22 | 23 | 23 | 18 | 21  | 21       | 22    | 22 | 19        | 19       | 19         | 19        | 20   | <b>553</b> | <b>27</b> | 20.5 |
|  | 21                         |    |    |    |    |    | 21  | 21       | 18    |    |           |          |            |           |      |            |           |      |
| - Spezialklassen:<br>(2 EK und 3 KK)             | 11                         | 12 |    |    |    |    | 10  |          | 8     |    | 8         |          |            |           |      | <b>49</b>  | <b>5</b>  | 9.8  |
| - Immensee                                       | 19                         | 18 | 19 | 23 | 24 | 22 | 16  |          |       |    |           |          | <b>141</b> | <b>7</b>  | 20.1 |            |           |      |
| - Merlischachen                                  | 17                         |    | 17 |    | 19 |    | 17  |          |       |    |           |          |            |           |      | <b>70</b>  | <b>4</b>  | 17.5 |
|  |                            |    |    |    |    |    | Primarschule                                      |          |       |    |           |          | <b>764</b> | <b>38</b> | 20.1 |            |           |      |
|  |                            |    |    |    |    |    | Spezialklassen                                    |          |       |    |           |          | <b>49</b>  | <b>5</b>  | 9.8  |            |           |      |
|  | <b>Bezirk Küsnacht</b>     |    |    |    |    |    | <b>Total</b>                                      |          |       |    |           |          | <b>813</b> | <b>43</b> |      |            |           |      |

## Schülerzahlen in der Primarstufe (3. Teil)

|                            | P1                                | P2       | P3       | P4        | P5        | P6 | Kinder     | Klassen   | KI-Gr |
|----------------------------|-----------------------------------|----------|----------|-----------|-----------|----|------------|-----------|-------|
| <b>Bezirk March</b>        |                                   |          |          |           |           |    |            |           |       |
| <b>Altendorf</b>           | 21                                | 20       | 18       | 21        | 21        | 19 |            |           |       |
|                            | 21                                | 20       | 17       | 21        | 21        | 16 |            |           |       |
|                            | 20                                | 21       | 16       | 22        |           | 19 |            |           |       |
|                            |                                   |          | 20       |           |           | 18 | <b>372</b> | <b>19</b> | 19.6  |
| (Einführungsklasse)        | <b>12</b>                         |          |          |           |           |    | <b>12</b>  | <b>1</b>  | 12.0  |
|                            | <b>Total</b>                      |          |          |           |           |    | <b>384</b> | <b>20</b> |       |
| <b>Galgenen</b>            | 24                                | 17       | 24       | 19        | 15        | 20 |            |           |       |
| - Dorf                     | 23                                | 18       | 17       | 19        | 15        | 20 |            |           |       |
| - Büel, Siebnen            |                                   | 19       | 18       | 22        | 18        | 13 | <b>321</b> | <b>17</b> | 18.9  |
| <b>Innerthal</b>           | 9                                 |          |          | 8         |           |    | <b>17</b>  | <b>2</b>  | 8.5   |
| <b>Lachen</b>              | 17                                | 18       | 21       | 17        | 21        | 18 |            |           |       |
|                            | 18                                | 22       | 20       | 18        | 20        | 16 |            |           |       |
|                            | 18                                | 22       | 21       | 17        | 20        | 17 |            |           |       |
|                            |                                   |          |          | 16        |           |    | <b>357</b> | <b>19</b> | 18.8  |
| - Spezialklassen:          | <b>9</b>                          |          |          |           |           |    |            |           |       |
| (EK und 3 KK)              | <b>6</b>                          |          | <b>8</b> |           | <b>10</b> |    | <b>33</b>  | <b>4</b>  | 8.3   |
|                            | <b>Total</b>                      |          |          |           |           |    | <b>390</b> | <b>23</b> |       |
| <b>Reichenburg</b>         | 18                                | 22       | 17       | 21        | 21        | 20 |            |           |       |
|                            | 20                                | 22       | 16       | 22        | 22        | 15 |            |           |       |
|                            |                                   |          |          |           | 18        |    | <b>254</b> | <b>13</b> | 19.5  |
| <b>Schübelbach:</b> - Dorf | 18                                | 18       | 18       | 16        | 16        | 16 |            |           |       |
| - Gutenbrunnen             | 14                                | 16       | 19       | 18        | 18        | 19 |            |           |       |
| - Sunnehügel, Buttikon     | 19                                | 20       | 15       | 20        | 19        | 19 |            |           |       |
| - Stockberg, Siebnen       | 24                                | 21       | 18       | 25        | 19        | 20 |            |           |       |
| - Siebnen Dorf (grau)      | 24                                | 22       | 15       | 23        | 22        | 19 |            |           |       |
|                            |                                   |          |          |           | 15        |    | <b>585</b> | <b>31</b> | 18.9  |
| - Spezialklassen:          | <b>12</b>                         |          |          |           |           |    |            |           |       |
| (EK und 5 KK)              | <b>7</b>                          | <b>9</b> | <b>8</b> | <b>13</b> | <b>14</b> |    | <b>63</b>  | <b>6</b>  | 10.5  |
|                            | <b>Gemeinde Schübelbach Total</b> |          |          |           |           |    | <b>648</b> | <b>37</b> |       |
| <b>Tuggen</b>              | 14                                | 20       | 17       | 18        | 16        | 19 |            |           |       |
|                            | 14                                | 21       | 17       | 17        | 17        | 18 | <b>208</b> | <b>12</b> | 17.3  |
| <b>Vorderthal</b>          | 18                                | 16       | 13       | 14        | 14        | 17 | <b>92</b>  | <b>6</b>  | 15.3  |
| <b>Wangen</b>              | 19                                | 19       | 19       | 17        | 17        | 19 |            |           |       |
|                            | 19                                | 17       | 17       | 16        | 19        | 23 |            |           |       |
|                            | 19                                | 18       | 19       | 16        | 20        | 21 |            |           |       |
|                            | 19                                | 18       | 15       | 17        | 18        |    | <b>421</b> | <b>23</b> | 18.3  |
| <b>Privatschulen</b>       |                                   |          |          |           |           |    |            |           |       |
| Galgenen, Montessori       | 39                                |          |          |           |           |    |            |           |       |
| Siebnen, Montessori        | 12                                |          |          | 24        |           |    | <b>75</b>  | <b>3</b>  | 25.0  |

## Schülerzahlen in der Primarstufe (4. Teil)

| Bezirk Schwyz  | P1           | P2 | P3 | P4 | P5 | P6 | Kinder     | Klassen   | KI-Gr |
|--|--------------|----|----|----|----|----|------------|-----------|-------|
| <b>Alpthal</b>                                       | 16           |    | 15 |    | 21 |    | 52         | 3         | 17.3  |
| <b>Arth:</b> altes Schulhaus,<br>Hofmatt, Zwergarten | 16           | 20 | 20 | 24 | 22 | 20 |            |           |       |
|  | 16           | 19 | 19 | 24 | 20 | 18 |            |           |       |
|  | 17           | 20 | 18 |    | 21 |    |            |           |       |
| - Goldau: Rigi, Sonnegg                              | 19           | 17 | 24 | 21 | 20 | 17 |            |           |       |
|  | 19           | 18 | 24 | 20 | 20 | 16 |            |           |       |
|  | 18           | 20 | 25 | 19 | 19 | 16 |            |           |       |
|  |              | 19 |    | 21 | 20 | 18 | 744        | 38        | 19.6  |
| - Spezialklassen:<br>(2EK und 3 KK)                  | 10           |    |    |    |    |    |            |           |       |
|  | 11           |    |    |    |    |    |            |           |       |
|  | 7            |    | 8  |    | 9  |    | 45         | 5         | 9.0   |
|  | <b>Total</b> |    |    |    |    |    | <b>789</b> | <b>43</b> |       |
| <b>Illgau</b>  | 14           |    | 16 |    | 16 | 19 |            |           |       |
|  | 15           |    |    |    |    |    | 80         | 5         | 16.0  |
| <b>Ingenbohl,</b> Brunnen                            | 21           | 21 | 20 | 22 | 20 | 22 |            |           |       |
|  | 20           | 20 | 18 | 22 | 18 | 22 |            |           |       |
|  | 20           | 21 | 17 | 21 | 20 | 21 |            |           |       |
|  |              | 22 | 17 | 21 | 19 | 21 |            |           |       |
| (Integrationsklasse)<br>(Kleinklasse)                | 2            |    |    |    |    |    | 466        | 23        | 20.3  |
|  | 14           |    |    |    |    |    | 16         | 2         | 8.0   |
|  | <b>Total</b> |    |    |    |    |    | <b>482</b> | <b>25</b> |       |
| <b>Lauerz</b>  | 18           | 14 | 14 | 14 | 19 | 17 | 96         | 6         | 16.0  |
| <b>Morschach</b>                                     | 18           |    | 21 |    | 23 |    |            |           |       |
|  | 17           |    |    |    |    |    |            |           |       |
| - Stoos  | 17           |    |    |    |    |    | 96         | 5         | 19.2  |
| <b>Muotathal</b>                                     | 18           | 22 | 21 | 14 | 19 | 21 |            |           |       |
|  | 17           | 21 | 20 | 21 | 16 | 19 |            |           |       |
|  | 17           |    |    |    |    |    |            |           |       |
| - Ried   | 16           |    |    | 11 | 16 |    |            |           |       |
|  | 18           |    |    |    |    |    | 307        | 17        | 18.1  |
| <b>Oberiberg</b>                                     | 15           |    | 8  |    | 11 |    | 34         | 3         | 11.3  |
| <b>Riemenstalden</b>                                 | 7            |    |    |    |    |    | 7          | 1         | 7.0   |
| <b>Rothenthurm</b>                                   | 19           | 15 | 14 | 18 | 18 | 16 |            |           |       |
|  | 19           | 16 | 15 | 15 | 20 | 14 | 199        | 12        | 16.6  |
| <b>Sattel</b>  | 19           | 17 | 21 | 20 | 23 | 17 |            |           |       |
|  |              |    |    |    |    | 19 | 136        | 7         | 19.4  |
| <b>Schwyz</b> (Herrengasse+Lücken)                   | 19           | 19 | 24 | 22 | 24 | 25 |            |           |       |
|  | 20           | 19 | 25 | 25 | 25 | 25 |            |           |       |
|  | 14           | 16 | 21 | 19 | 21 | 24 |            |           |       |
|  | 16           | 17 | 21 |    | 20 |    |            |           |       |
|  |              |    | 21 |    |    |    | 482        | 23        | 21.0  |

## Schülerzahlen in der Primarstufe (5. Teil)

| Schwyz (Fortsetzung)   | P1                                      | P2 | P3 | P4 | P5 | P6 | Kinder       | Klassen    | KI-Gr |
|--|---|----|----|----|----|----|--------------|------------|-------|
| - Spezialklassen:<br>(EK und 2 KK)   | 16                                      | 9  |    | 10 |    |    | 35           | 3          | 11.7  |
| - Aufiberg   | 13                                      |    |    |    |    |    | 13           | 1          | 13.0  |
| - Haggen   | 15                                      |    |    |    |    |    | 15           | 1          | 15.0  |
| - Ibach  | 16                                      | 19 | 18 | 21 | 24 | 19 | 236          | 12         | 19.7  |
|  | 15                                      | 20 | 20 | 20 | 24 | 20 |              |            |       |
| - Rickenbach   | 17                                      | 21 | 25 | 21 | 26 | 15 | 139          | 7          | 19.9  |
|  |   |    |    |    |    | 14 |              |            |       |
| - Seewen   | 23                                      | 14 | 21 | 17 | 17 | 14 | 211          | 12         | 17.6  |
|  | 21                                      | 15 | 21 | 18 | 15 | 15 |              |            |       |
|  | Primarschule                            |    |    |    |    |    | 1096         | 56         | 19.6  |
|  | Spezialklassen                          |    |    |    |    |    | 35           | 3          |       |
| <b>Gemeinde Schwyz</b>   | <b>Total</b>                            |    |    |    |    |    | <b>1131</b>  | <b>59</b>  |       |
| <b>Steinen</b>   | 18                                      | 18 | 15 | 19 | 20 | 23 | 261          | 14         | 18.6  |
|  | 17                                      | 18 | 15 | 21 | 20 | 24 |              |            |       |
|  | 18                                      | 15 |    |    |    |    |              |            |       |
| <b>Steinerberg</b>   | 13                                      | 12 | 19 | 11 | 18 | 15 | 88           | 6          | 14.7  |
| <b>Unteriberg</b>  | 18                                      | 18 | 12 | 20 | 18 | 18 | 236          | 14         | 16.9  |
|  | 18                                      | 18 | 13 | 19 | 20 | 14 |              |            |       |
| - Studen   | 16                                      |    |    | 14 |    |    | 236          | 14         | 16.9  |
| <b>Privatschule</b><br>Schwyz, TAGS  | 20                                      |    |    |    |    |    | 20           | 1          | 20.0  |
| <b>Sprachheilschule</b><br>Steinen   | EK bis 4. Klasse (mit Überschneidungen) |    |    |    |    |    | 47           | 5          | 9.4   |
|  | 10                                      | 8  | 9  | 9  | 11 |    |              |            |       |
| <b>Heilpädagogische Tagesschule Innerschwyz</b><br>in Ibach                  | 4                                       | 6  | 6  | 7  | 7  | 8  | 70           | 11         | 6.4   |
|  | 5                                       | 7  | 6  | 6  | 8  |    |              |            |       |
|  | (spezielle Einteilungen)                |    |    |    |    |    |              |            |       |
| <b>Primarschule total (Normalklassen)</b>                                    |   |    |    |    |    |    | <b>9914</b>  | <b>534</b> | 18.6  |
| <b>Spezialklassen der Primarstufe</b><br>Einführungsklassen und Kleinklassen |   |    |    |    |    |    | <b>356</b>   | <b>36</b>  | 9.9   |
| <b>Privatschulen</b>   |   |    |    |    |    |    | <b>173</b>   | <b>10</b>  | 17.3  |
| <b>Sprachheilschulen</b>   |   |    |    |    |    |    | <b>47</b>    | <b>5</b>   | 9.4   |
| <b>Heilpädagogische Tagesschulen</b>   |   |    |    |    |    |    | <b>125</b>   | <b>21</b>  | 6.0   |
| <b>Primarstufe total</b>   |   |    |    |    |    |    | <b>10615</b> | <b>606</b> |       |

# Schülerzahlen in der Sekundarstufe I

3 Seiten

| <b>Bezirk Einsiedeln</b>                   | <b>A1</b>      | <b>A2</b> | <b>A3</b> | <b>B1</b>  | <b>B2</b>  | <b>B3</b>  | <b>Kinder</b> | <b>Klassen</b> | <b>KI-Gr</b>                            |
|--|----------------|-----------|-----------|------------|------------|------------|---------------|----------------|---|
| Kooperative OS<br>Stammklassen A und B     | 18             | 21        | 22        | 20         | 16         | 15         |               |                |   |
|  | 18             | 22        | 19        | 19         | 15         | 14         |               |                |   |
|  | 19             | 21        | 24        |            | 14         | 18         |               |                |   |
|  | 17             | 22        | 18        |            |            |            |               |                |   |
|  | 19             | 22        |           |            |            |            | <b>413</b>    | <b>22</b>      | 18.8                                    |
|  | <b>C1</b>      | <b>C2</b> | <b>C3</b> |            |            |            |               |                |   |
| Stammklasse C                              | 6              | 9         | 5         |            |            |            | <b>20</b>     | <b>3</b>       | 6.7                                     |
| Untergymnasium                             | 26             | 22        |           |            |            |            |               |                |   |
|  | 25             | 22        |           |            |            |            |               |                | Datenerfassung<br>bei den Mittelschulen |
| <b>Bezirk Gersau</b>                       | <b>S1</b>      | <b>S2</b> |           | <b>R1</b>  | <b>R2</b>  |            |               |                |   |
| MPS Gersau<br>(3. OS in Brunnen platziert) | 19             | 16        |           | 16         |            |            | <b>51</b>     | <b>3</b>       | 17.0                                    |
| <b>Bezirk Höfe</b>                         | <b>S1</b>      | <b>S2</b> | <b>S3</b> | <b>R1</b>  | <b>R2</b>  | <b>R3</b>  |               |                |   |
|  | Sekundarschule |           |           | Realschule |            |            |               |                |   |
| Freienbach                                 | 20             | 19        | 13        | 23         | 15         | 18         |               |                |   |
|  | 20             | 19        | 13        | 23         | 14         | 18         |               |                |   |
|  | 19             | 17        | 13        |            |            |            |               |                |   |
|  | 21             | 16        | 15        |            |            |            | <b>316</b>    | <b>18</b>      | 17.6                                    |
| Wollerau                                   | 24             | 18        | 13        | 21         | 22         | 15         |               |                |   |
|  | 24             | 19        | 14        | 21         | 22         | 16         |               |                |   |
|  | 23             | 19        | 15        |            |            |            |               |                |   |
|  | 23             | 19        | 14        |            |            |            | <b>342</b>    | <b>18</b>      | 19.0                                    |
|  |                |           |           |            |            |            | <b>658</b>    | <b>36</b>      | 18.3                                    |
| <b>Spezialklassen</b>                      | <b>W1</b>      | <b>W2</b> | <b>W3</b> |            |            |            |               |                |   |
| Werkschule Freienbach                      | 9              |           | 14        |            |            |            |               |                |   |
| Werkschule Wollerau                        | 9              |           |           |            |            |            |               |                |   |
| Integrationskl. Wollerau                   |                | 7         |           |            |            |            | <b>39</b>     | <b>4</b>       | 9.8                                     |
| <b>BVS (10. Schuljahr)</b>                 |                |           |           | <b>BVS</b> | <b>BVS</b> | <b>BVS</b> |               |                |   |
|  |                |           |           | 20         | 19         | 18         | <b>57</b>     | <b>3</b>       | 19.0                                    |

## Schülerzahlen in der Sekundarstufe I (2. Teil)

| Bezirk March                     | S1             | S2        | S3        | R1         | R2        | R3        | Kinder                                  | Klassen   | KI-Gr |
|----------------------------------|----------------|-----------|-----------|------------|-----------|-----------|---|-----------|-------|
|                                  | Sekundarschule |           |           | Realschule |           |           |   |           |       |
| Lachen                           | 22             | 19        | 17        | 18         | 19        | 20        | 438                                     | 22        | 19.9  |
|                                  | 22             | 22        | 18        | 20         | 22        | 20        |   |           |       |
|                                  | 21             | 21        | 19        | 20         | 14        |           |   |           |       |
|                                  | 21             | 22        | 16        |            |           |           |   |           |       |
|                                  | 23             | 22        |           |            |           |           |   |           |       |
| Siebnen                          | 24             | 23        | 22        | 18         | 17        | 16        | 472                                     | 24        | 19.7  |
|                                  | 23             | 16        | 20        | 18         | 18        | 17        |   |           |       |
|                                  | 23             | 20        | 21        | 19         | 18        | 16        |   |           |       |
|                                  | 23             | 20        | 20        |            |           |           |   |           |       |
|                                  | 21             | 19        |           |            |           |           |   |           |       |
|                                  |                | 20        |           |            |           |           |   |           |       |
| Buttikon                         | 22             | 24        | 19        | 19         | 15        | 18        | 407                                     | 21        | 19.4  |
|                                  | 20             | 22        | 19        | 19         | 16        | 17        |   |           |       |
|                                  | 19             | 22        | 19        | 18         | 17        |           |   |           |       |
|                                  | 20             | 21        |           |            |           |           |   |           |       |
|                                  | 19             | 22        |           |            |           |           |   |           |       |
| <b>Total</b>                     |                |           |           |            |           |           | <b>1317</b>                             | <b>67</b> | 19.7  |
| <b>Spezialklassen</b>            | W1             | W2        | W3        |            |           |           |   |           |       |
| Werkschule Lachen                | 7              | 11        |           |            |           |           |   |           |       |
| Werkschule Buttikon              | 8              | 11        | 8         |            |           |           | 45                                      | 5         | 9.0   |
| <b>Privatschulen</b>             | Integrierte OS |           |           |            |           |           |   |           |       |
| Montessori Galgenen              | 16             |           |           |            |           |           |   |           |       |
| Montessori Siebnen               | 21             |           |           |            |           |           | 37                                      | 2         | 18.5  |
| <b>Bezirk Küssnacht</b>          | <b>S1</b>      | <b>S2</b> | <b>S3</b> | <b>R1</b>  | <b>R2</b> | <b>R3</b> |   |           |       |
| MPS Küssnacht                    | 20             | 18        | 18        | 22         | 21        | 14        | 316                                     | 17        | 18.6  |
|                                  | 19             | 20        | 17        | 23         | 21        | 14        |   |           |       |
|                                  | 18             | 17        | 17        |            |           |           |   |           |       |
|                                  | 17             | 20        |           |            |           |           |   |           |       |
|                                  |                |           |           |            |           |           |   |           |       |
| Werkschule                       | W1             | W2        | W3        |            |           |           |   |           |       |
|                                  | 11             |           |           |            |           |           |   |           |       |
|                                  | 10             |           |           |            |           |           | 21                                      | 2         | 10.5  |
| <b>Gymnasium Immensee</b>        |                |           |           |            |           |           |   |           |       |
| Untergymnasium<br>(Privatschule) | 17             | 26        |           |            |           |           | Datenerfassung<br>bei den Mittelschulen |           |       |
|                                  | 19             | 24        |           |            |           |           |   |           |       |

## Schülerzahlen in der Sekundarstufe I (3. Teil)

| Bezirk Schwyz                                    | S1             | S2        | S3        | R1         | R2        | R3        | Kinder       | Klassen     | KI-Gr     |      |
|--|----------------|-----------|-----------|------------|-----------|-----------|--------------|-------------|-----------|------|
|  | Sekundarschule |           |           | Realschule |           |           |              |             |           |      |
| MPS Brunnen                                      | 21             | 21        | 15        | 17         | 16        | 18        | 291          | 16          | 18.2      |      |
|  | 22             | 20        | 16        | 17         | 17        | 18        |              |             |           |      |
|  | 21             | 19        | 16        | 17         |           |           |              |             |           |      |
| MPS Muotathal                                    | 19             | 16        | 14        | 14         | 17        | 17        | 169          | 10          | 16.9      |      |
|  | 21             | 19        | 17        | 15         |           |           |              |             |           |      |
| MPS Schwyz                                       | 23             | 21        | 22        | 18         | 18        | 18        | 470          | 23          | 20.4      |      |
|  | 22             | 22        | 22        | 19         | 19        | 18        |              |             |           |      |
|  | 22             | 21        | 22        | 19         |           | 17        |              |             |           |      |
|  | 22             | 21        |           |            |           |           |              |             |           |      |
|  | 22             | 20        |           |            |           |           |              |             |           |      |
|  | 23             | 19        |           |            |           |           |              |             |           |      |
| MPS Steinen                                      | 21             | 25        | 14        | 19         | 16        | 20        | 174          | 9           | 19.3      |      |
|  | 20             | 25        | 14        |            |           |           |              |             |           |      |
| MPS Unteriberg                                   | 16             | 27        | 14        | 21         | 17        | 14        | 137          | 8           | 17.1      |      |
|  | 15             |           | 13        |            |           |           |              |             |           |      |
|  | <b>A1</b>      | <b>A2</b> | <b>A3</b> | <b>B1</b>  | <b>B2</b> | <b>B3</b> |              |             |           |      |
| MPS Oberarth<br>(Kooperative OS)                 | 20             | 22        | 20        | 19         | 18        | 17        | 432          | 23          | 18.8      |      |
|  | 20             | 17        | 20        | 18         | 17        | 16        |              |             |           |      |
|  | 20             | 19        | 20        | 18         | 18        | 18        |              |             |           |      |
|  | 20             | 22        | 20        |            | 17        | 16        |              |             |           |      |
| MPS Oberarth Berg<br>(Koop. OS Rothenthurm)      | 15             | 19        |           | 18         | 17        |           | 103          | 6           | 17.2      |      |
|  | 16             | 18        |           |            |           |           |              |             |           |      |
|  |                |           |           |            |           |           | <b>Total</b> | <b>1776</b> | <b>95</b> | 18.7 |
| <b>Spezialklassen</b>                            | We B           | We H      | We S      |            |           |           |              |             |           |      |
| Werkschule Schwyz                                | 13             | 12        | 11        |            |           |           |              |             |           |      |
|  | <b>C1</b>      | <b>C2</b> | <b>C3</b> |            |           |           |              |             |           |      |
| Stammklasse C, Oberarth                          | 10             | 12        |           |            |           |           |              |             |           |      |
|  | 9              |           | 11        |            |           |           |              |             |           |      |
| Integrationskl. Oberarth                         |                |           | 3         |            |           |           | 81           | 8           | 10.1      |      |
| <b>BVS (10. Schuljahr)</b>                       |                |           |           | BVS        | BVS       | BVS       |              |             |           |      |
| Oberarth   |                |           |           | 24         | 24        | 23        | 71           | 3           | 23.7      |      |
| <b>Orientierungsschule (Sek, Real)</b>           |                |           |           |            |           |           | 4531         | 240         | 18.9      |      |
| - Sekundarschule / Stammklasse A                 |                |           |           |            |           |           | 2929         | 150         | 19.5      |      |
| - Realschule / Stammklasse B                     |                |           |           |            |           |           | 1602         | 90          | 17.8      |      |
| <b>Spezialklassen (Werkschule, Integration)</b>  |                |           |           |            |           |           | 206          | 22          | 9.4       |      |
| <b>Privatschulen (Montessori)</b>                |                |           |           |            |           |           | 37           | 2           | 18.5      |      |
| <b>Berufsvorbereitungsschule (10. Schuljahr)</b> |                |           |           |            |           |           | 128          | 6           | 21.3      |      |
| <b>Sekundarstufe I total</b>                     |                |           |           |            |           |           | <b>4902</b>  | <b>270</b>  |           |      |

## Schülerzahlen nach Schultypen

| Total                    | Kindergarten | SPH-KG      | Einf.klasse | Primarschule       | Kleinklasse  | Sprachheilsch. | Heilpäd. Tag. | Integr.klasse          | Werkshule (C) | Realschule (B) | Integrierte OS | Sek.schule (A) | BVS (10. SJ) |            |
|--------------------------|--------------|-------------|-------------|--------------------|--------------|----------------|---------------|------------------------|---------------|----------------|----------------|----------------|--------------|------------|
| <b>Bezirk Einsiedeln</b> | <b>1670</b>  | <b>215</b>  | <b>26</b>   | <b>973</b>         | <b>23</b>    |                |               |                        | <b>20</b>     | <b>131</b>     |                | <b>282</b>     |              |            |
| <b>Bezirk Gersau</b>     | <b>227</b>   | <b>30</b>   |             | <b>146</b>         |              |                |               |                        |               | <b>16</b>      |                | <b>35</b>      |              |            |
| <b>Bezirk Höfe</b>       | <b>2771</b>  | <b>446</b>  | <b>11</b>   | <b>32</b>          | <b>1506</b>  | <b>22</b>      |               | <b>7</b>               | <b>32</b>     | <b>228</b>     |                | <b>430</b>     | <b>57</b>    |            |
| Feusisberg               | 354          | 85          |             |                    | 269          |                |               |                        |               |                |                |                |              |            |
| Freienbach               | 1159         | 260         | 11          | 23                 | 843          | 22             |               |                        |               |                |                |                |              |            |
| Wollerau                 | 504          | 101         |             | 9                  | 394          |                |               |                        |               |                |                |                |              |            |
| Bezirksschulen (OS)      | 754          |             |             |                    |              |                |               | 7                      | 32            | 228            |                | 430            | 57           |            |
| <b>Bezirk Küssnacht</b>  | <b>1292</b>  | <b>142</b>  |             | <b>23</b>          | <b>764</b>   | <b>26</b>      |               |                        | <b>21</b>     | <b>115</b>     |                | <b>201</b>     |              |            |
| <b>Bezirk March</b>      | <b>4666</b>  | <b>569</b>  |             | <b>33</b>          | <b>2627</b>  | <b>75</b>      |               |                        | <b>45</b>     | <b>449</b>     |                | <b>868</b>     |              |            |
| Altendorf                | 449          | 65          |             | 12                 | 372          |                |               |                        |               |                |                |                |              |            |
| Galgenen                 | 382          | 61          |             |                    | 321          |                |               |                        |               |                |                |                |              |            |
| Innerthal                | 17           |             |             |                    | 17           |                |               |                        |               |                |                |                |              |            |
| Lachen                   | 532          | 142         |             | 9                  | 357          | 24             |               |                        |               |                |                |                |              |            |
| Reichenburg              | 298          | 44          |             |                    | 254          |                |               |                        |               |                |                |                |              |            |
| Schübelbach              | 778          | 130         |             | 12                 | 585          | 51             |               |                        |               |                |                |                |              |            |
| Tuggen                   | 247          | 39          |             |                    | 208          |                |               |                        |               |                |                |                |              |            |
| Vorderthal               | 108          | 16          |             |                    | 92           |                |               |                        |               |                |                |                |              |            |
| Wangen                   | 493          | 72          |             |                    | 421          |                |               |                        |               |                |                |                |              |            |
| Bezirksschulen (OS)      | 1362         |             |             |                    |              |                |               |                        | 45            | 449            |                | 868            |              |            |
| <b>Bezirk Schwyz</b>     | <b>6665</b>  | <b>743</b>  |             | <b>37</b>          | <b>3898</b>  | <b>59</b>      |               | <b>3</b>               | <b>78</b>     | <b>663</b>     |                | <b>1113</b>    | <b>71</b>    |            |
| Alpthal                  | 52           |             |             |                    | 52           |                |               |                        |               |                |                |                |              |            |
| Arth                     | 936          | 147         |             | 21                 | 744          | 24             |               |                        |               |                |                |                |              |            |
| Illgau                   | 93           | 13          |             |                    | 80           |                |               |                        |               |                |                |                |              |            |
| Ingenbohl, Brunnen       | 566          | 84          |             |                    | 466          | 16             |               |                        |               |                |                |                |              |            |
| Lauerz                   | 115          | 19          |             |                    | 96           |                |               |                        |               |                |                |                |              |            |
| Morschach                | 109          | 13          |             |                    | 96           |                |               |                        |               |                |                |                |              |            |
| Muotathal                | 372          | 65          |             |                    | 307          |                |               |                        |               |                |                |                |              |            |
| Oberiberg                | 42           | 8           |             |                    | 34           |                |               |                        |               |                |                |                |              |            |
| Riemenstalden            | 7            |             |             |                    | 7            |                |               |                        |               |                |                |                |              |            |
| Rothenthurm              | 230          | 31          |             |                    | 199          |                |               |                        |               |                |                |                |              |            |
| Sattel                   | 161          | 25          |             |                    | 136          |                |               |                        |               |                |                |                |              |            |
| Schwyz                   | 1356         | 225         |             | 16                 | 1096         | 19             |               |                        |               |                |                |                |              |            |
| Steinen                  | 310          | 49          |             |                    | 261          |                |               |                        |               |                |                |                |              |            |
| Steinerberg              | 97           | 9           |             |                    | 88           |                |               |                        |               |                |                |                |              |            |
| Unteriberg               | 291          | 55          |             |                    | 236          |                |               |                        |               |                |                |                |              |            |
| Bezirksschulen (OS)      | 1928         |             |             |                    |              |                |               | 3                      | 78            | 663            |                | 1113           | 71           |            |
| Gemeinden / Bezirke      | 17291        | 2145        | 11          | 151                | 9914         | 205            |               | 10                     | 196           | 1602           | 0              | 2929           | 128          |            |
| Privatschulen            | 329          | 64          | 8           |                    | 173          |                | 47            |                        |               |                | 37             |                |              |            |
| Kanton (HTI / HTA)       | 125          |             |             |                    |              |                | 125           |                        |               |                |                |                |              |            |
| <b>Total Schüler</b>     | <b>17745</b> | <b>2209</b> | <b>19</b>   | <b>151</b>         | <b>10087</b> | <b>205</b>     | <b>47</b>     | <b>125</b>             | <b>10</b>     | <b>196</b>     | <b>1602</b>    | <b>37</b>      | <b>2929</b>  | <b>128</b> |
|                          |              | <b>KG</b>   |             | <b>Primarstufe</b> |              |                |               | <b>Sekundarstufe I</b> |               |                |                |                |              |            |
|                          |              | <b>2228</b> |             | <b>10615</b>       |              |                |               | <b>4902</b>            |               |                |                |                |              |            |

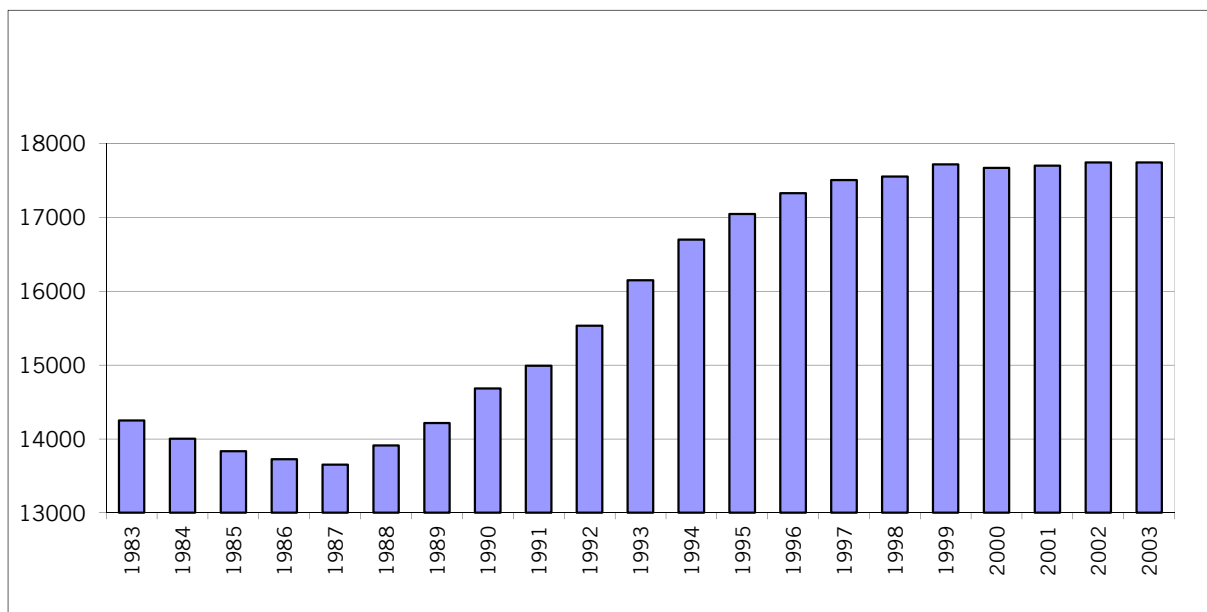


## Schülerzahlen nach Bildungsjahr

|                          | Total        | KG 1. Jahr  | KG 2. Jahr | 1. Klasse          | 2. Klasse   | 3. Klasse   | 4. Klasse   | 5. Klasse   | 6. Klasse                 | 7. Klasse   | 8. Klasse   | 9. Klasse   | BVS (10)   |  |
|--------------------------|--------------|-------------|------------|--------------------|-------------|-------------|-------------|-------------|---------------------------|-------------|-------------|-------------|------------|--|
| <b>Bezirk Einsiedeln</b> | <b>1670</b>  | <b>170</b>  | <b>45</b>  | <b>178</b>         | <b>173</b>  | <b>175</b>  | <b>158</b>  | <b>172</b>  | <b>166</b>                | <b>136</b>  | <b>162</b>  | <b>135</b>  |            |  |
| <b>Bezirk Gersau</b>     | <b>227</b>   | <b>22</b>   | <b>8</b>   | <b>21</b>          | <b>26</b>   | <b>26</b>   | <b>26</b>   | <b>24</b>   | <b>23</b>                 | <b>27</b>   | <b>24</b>   |             |            |  |
| <b>Bezirk Höfe</b>       | <b>2771</b>  | <b>230</b>  | <b>227</b> | <b>265</b>         | <b>241</b>  | <b>266</b>  | <b>255</b>  | <b>271</b>  | <b>262</b>                | <b>278</b>  | <b>228</b>  | <b>191</b>  | <b>57</b>  |  |
| Feusisberg               | 354          | 47          | 38         | 53                 | 45          | 49          | 39          | 42          | 41                        |             |             |             |            |  |
| Freienbach               | 1159         | 135         | 136        | 152                | 135         | 157         | 144         | 156         | 144                       |             |             |             |            |  |
| Wollerau                 | 504          | 48          | 53         | 60                 | 61          | 60          | 72          | 73          | 77                        |             |             |             |            |  |
| Bezirk                   | 754          |             |            |                    |             |             |             |             |                           | 278         | 228         | 191         | 57         |  |
| <b>Bezirk Küssnacht</b>  | <b>1292</b>  | <b>125</b>  | <b>17</b>  | <b>146</b>         | <b>108</b>  | <b>141</b>  | <b>138</b>  | <b>139</b>  | <b>141</b>                | <b>126</b>  | <b>128</b>  | <b>83</b>   |            |  |
| <b>Bezirk March</b>      | <b>4666</b>  | <b>447</b>  | <b>122</b> | <b>459</b>         | <b>459</b>  | <b>439</b>  | <b>467</b>  | <b>451</b>  | <b>460</b>                | <b>507</b>  | <b>502</b>  | <b>353</b>  | <b>0</b>   |  |
| Altendorf                | 449          | 56          | 9          | 74                 | 61          | 71          | 64          | 42          | 72                        |             |             |             |            |  |
| Galgenen                 | 382          | 54          | 7          | 47                 | 54          | 59          | 60          | 48          | 53                        |             |             |             |            |  |
| Innerthal                | 17           |             |            | 2                  | 5           | 2           | 2           | 3           | 3                         |             |             |             |            |  |
| Lachen                   | 532          | 76          | 66         | 62                 | 65          | 63          | 73          | 68          | 59                        |             |             |             |            |  |
| Reichenburg              | 298          | 37          | 7          | 38                 | 44          | 33          | 43          | 54          | 42                        |             |             |             |            |  |
| Schübelbach              | 778          | 109         | 21         | 114                | 101         | 94          | 110         | 115         | 114                       |             |             |             |            |  |
| Tuggen                   | 247          | 36          | 3          | 28                 | 41          | 34          | 35          | 33          | 37                        |             |             |             |            |  |
| Vorderthal               | 108          | 16          |            | 18                 | 16          | 13          | 14          | 14          | 17                        |             |             |             |            |  |
| Wangen                   | 493          | 63          | 9          | 76                 | 72          | 70          | 66          | 74          | 63                        |             |             |             |            |  |
| Bezirk                   | 1362         |             |            |                    |             |             |             |             |                           | 507         | 502         | 353         |            |  |
| <b>Bezirk Schwyz</b>     | <b>6665</b>  | <b>631</b>  | <b>112</b> | <b>643</b>         | <b>661</b>  | <b>684</b>  | <b>645</b>  | <b>699</b>  | <b>662</b>                | <b>705</b>  | <b>655</b>  | <b>497</b>  | <b>71</b>  |  |
| Alpthal                  | 52           |             |            | 8                  | 8           | 7           | 8           | 7           | 14                        |             |             |             |            |  |
| Arth                     | 936          | 147         |            | 129                | 134         | 132         | 132         | 146         | 116                       |             |             |             |            |  |
| Illgau                   | 93           | 11          | 2          | 10                 | 12          | 11          | 12          | 16          | 19                        |             |             |             |            |  |
| Ingenbohl, Brunnen       | 566          | 70          | 14         | 63                 | 84          | 72          | 86          | 85          | 92                        |             |             |             |            |  |
| Lauerz                   | 115          | 18          | 1          | 18                 | 14          | 14          | 14          | 19          | 17                        |             |             |             |            |  |
| Morschach                | 109          | 8           | 5          | 16                 | 17          | 18          | 20          | 14          | 11                        |             |             |             |            |  |
| Muotathal                | 372          | 51          | 14         | 63                 | 53          | 54          | 46          | 40          | 51                        |             |             |             |            |  |
| Oberiberg                | 42           | 6           | 2          | 4                  | 11          | 4           | 4           | 7           | 4                         |             |             |             |            |  |
| Riemenstalden            | 7            | 0           |            | 2                  |             | 3           |             | 2           |                           |             |             |             |            |  |
| Rothenthurm              | 230          | 30          | 1          | 38                 | 31          | 29          | 33          | 38          | 30                        |             |             |             |            |  |
| Sattel                   | 161          | 24          | 1          | 19                 | 17          | 21          | 20          | 23          | 36                        |             |             |             |            |  |
| Schwyz                   | 1356         | 164         | 61         | 181                | 170         | 224         | 172         | 206         | 178                       |             |             |             |            |  |
| Steinen                  | 310          | 49          |            | 35                 | 54          | 45          | 40          | 40          | 47                        |             |             |             |            |  |
| Steinerberg              | 97           | 8           | 1          | 13                 | 12          | 19          | 11          | 18          | 15                        |             |             |             |            |  |
| Unteriberg               | 291          | 45          | 10         | 44                 | 44          | 31          | 47          | 38          | 32                        |             |             |             |            |  |
| Bezirk                   | 1928         |             |            |                    |             |             |             |             |                           | 705         | 655         | 497         | 71         |  |
| Gemeinden / Bezirke      | 17291        | 1625        | 531        | 1712               | 1668        | 1731        | 1689        | 1756        | 1714                      | 1779        | 1699        | 1259        | 128        |  |
| Privatschulen            | 329          | 55          | 17         | 47                 | 47          | 33          | 37          | 34          | 22                        | 17          | 15          | 5           |            |  |
| Kanton (Heilp.TS)        | 125          |             |            | 125                |             |             |             |             |                           |             |             |             |            |  |
| <b>Total Schüler</b>     | <b>17745</b> | <b>1680</b> | <b>548</b> | <b>1759</b>        | <b>1715</b> | <b>1764</b> | <b>1726</b> | <b>1790</b> | <b>1736</b>               | <b>1796</b> | <b>1714</b> | <b>1264</b> | <b>128</b> |  |
|                          |              | <b>KG</b>   |            | <b>Primarstufe</b> |             |             |             |             | <b>Orientierungsstufe</b> |             |             |             |            |  |
|                          |              | <b>2228</b> |            | <b>10615</b>       |             |             |             |             | <b>4902</b>               |             |             |             |            |  |

## Entwicklung der Schülerzahlen

### Wachstum der Schülerzahlen seit 1983



### Rückblick 10 Jahre

|                           | 94/95       | 95/96       | 96/97       | 97/98       | 98/99       | 99/00       | 00/01       | 01/02       | 02/03       | 03/04       |
|---------------------------|-------------|-------------|-------------|-------------|-------------|-------------|-------------|-------------|-------------|-------------|
| Kindergarten öffentlich   | 2076        | 2172        | 2159        | 2266        | 2271        | 2268        | 2238        | 2215        | 2138        | 2145        |
| Sprachheilkindergarten    | 53          | 69          | 56          | 16          | 13          | 15          | 18          | 14          | 18          | 19          |
| - Kindergarten privat     |             |             |             | 46          | 33          | 41          | 43          | 46          | 62          | 64          |
| <b>Kindergarten total</b> | <b>2129</b> | <b>2241</b> | <b>2215</b> | <b>2328</b> | <b>2317</b> | <b>2324</b> | <b>2299</b> | <b>2275</b> | <b>2218</b> | <b>2228</b> |

|                           |              |              |              |              |              |              |              |              |              |              |
|---------------------------|--------------|--------------|--------------|--------------|--------------|--------------|--------------|--------------|--------------|--------------|
| Primarschule (öffentlich) | 9730         | 9697         | 9764         | 9829         | 9969         | 10102        | 10010        | 10079        | 10020        | 9914         |
| Einführungsklasse         | 80           | 85           | 110          | 119          | 120          | 125          | 130          | 137          | 155          | 151          |
| Kleinklasse               | 212          | 207          | 193          | 212          | 216          | 197          | 201          | 202          | 205          | 205          |
| Sprachheilschule          | 55           | 62           | 47           | 39           | 38           | 35           | 42           | 43           | 43           | 47           |
| Heilp. Tagesschule        | 86           | 82           | 85           | 88           | 91           | 98           | 101          | 100          | 107          | 125          |
| - Primarschule privat     | 117          | 97           | 105          | 105          | 104          | 115          | 112          | 123          | 154          | 173          |
| <b>Primarschule total</b> | <b>10280</b> | <b>10230</b> | <b>10304</b> | <b>10392</b> | <b>10538</b> | <b>10672</b> | <b>10596</b> | <b>10684</b> | <b>10684</b> | <b>10615</b> |

|                     |             |             |             |             |             |             |             |             |             |             |
|---------------------|-------------|-------------|-------------|-------------|-------------|-------------|-------------|-------------|-------------|-------------|
| Sekundarschule (A)  | 2581        | 2603        | 2486        | 2256        | 2362        | 2549        | 2704        | 2769        | 2905        | 2929        |
| Integr. ORST        |             | 224         | 587         | 871         | 547         | 278         | 125         |             |             |             |
| Realschule (B)      | 1462        | 1459        | 1406        | 1278        | 1398        | 1507        | 1551        | 1598        | 1578        | 1602        |
| Werkschule (C)      | 166         | 189         | 197         | 211         | 219         | 224         | 226         | 215         | 208         | 196         |
| Integrationsklasse  | 24          | 33          | 33          | 43          | 20          | 20          | 12          | 13          | 12          | 10          |
| 10. Schuljahr (BVS) | 57          | 66          | 84          | 93          | 111         | 109         | 124         | 117         | 113         | 128         |
| - ORST privat       |             |             | 14          | 32          | 39          | 36          | 34          | 27          | 23          | 37          |
| <b>ORST total</b>   | <b>4290</b> | <b>4574</b> | <b>4807</b> | <b>4784</b> | <b>4696</b> | <b>4723</b> | <b>4776</b> | <b>4739</b> | <b>4839</b> | <b>4902</b> |

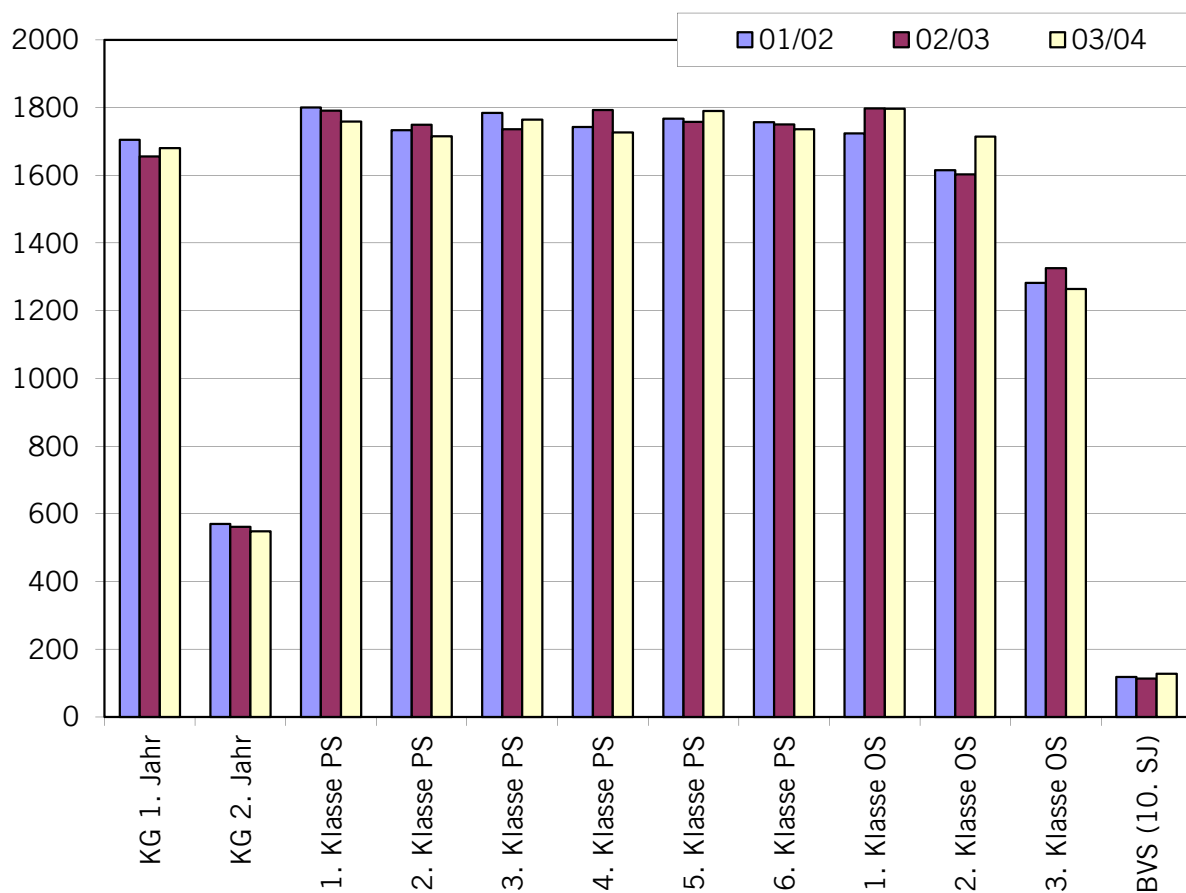
|                           |              |              |              |              |              |              |              |              |              |              |
|---------------------------|--------------|--------------|--------------|--------------|--------------|--------------|--------------|--------------|--------------|--------------|
| <b>Volksschulen total</b> | <b>16699</b> | <b>17045</b> | <b>17326</b> | <b>17504</b> | <b>17551</b> | <b>17719</b> | <b>17671</b> | <b>17698</b> | <b>17741</b> | <b>17745</b> |
|---------------------------|--------------|--------------|--------------|--------------|--------------|--------------|--------------|--------------|--------------|--------------|

## Verteilung auf die Bildungsjahre

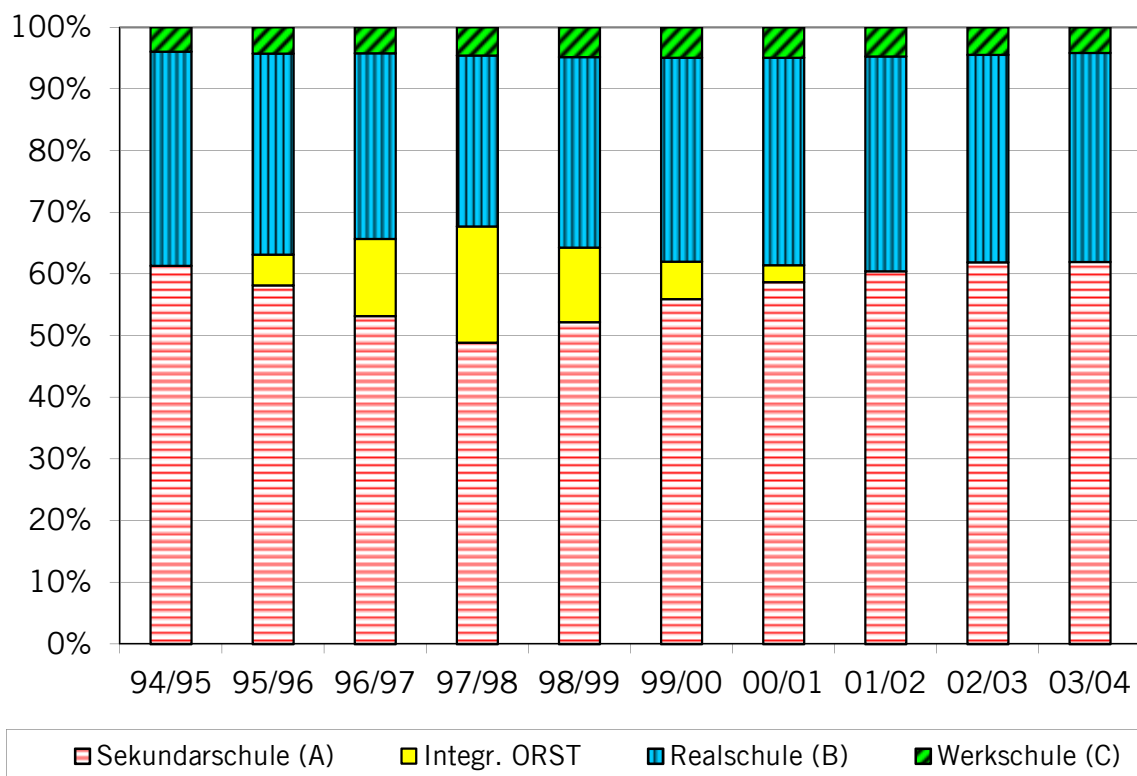
(ohne Untergymnasium)

|                           | 94/95        | 95/96        | 96/97        | 97/98        | 98/99        | 99/00        | 00/01        | 01/02        | 02/03        | 03/04        |
|---------------------------|--------------|--------------|--------------|--------------|--------------|--------------|--------------|--------------|--------------|--------------|
| KG 1. Jahr                | 1668         | 1666         | 1705         | 1794         | 1693         | 1736         | 1664         | 1705         | 1656         | 1680         |
| KG 2. Jahr                | 461          | 575          | 510          | 534          | 624          | 588          | 635          | 570          | 562          | 548          |
| 1. Klasse PS              | 1714         | 1705         | 1763         | 1752         | 1823         | 1783         | 1831         | 1800         | 1791         | 1759         |
| 2. Klasse PS              | 1731         | 1748         | 1729         | 1795         | 1762         | 1842         | 1729         | 1733         | 1749         | 1715         |
| 3. Klasse PS              | 1668         | 1706         | 1748         | 1680         | 1771         | 1758         | 1801         | 1784         | 1736         | 1764         |
| 4. Klasse PS              | 1631         | 1648         | 1690         | 1739         | 1692         | 1789         | 1730         | 1743         | 1793         | 1726         |
| 5. Klasse PS              | 1705         | 1646         | 1655         | 1678         | 1746         | 1661         | 1799         | 1767         | 1758         | 1790         |
| 6. Klasse PS              | 1745         | 1695         | 1663         | 1660         | 1653         | 1741         | 1605         | 1757         | 1750         | 1736         |
| 1. Klasse OS              | 1624         | 1728         | 1725         | 1687         | 1682         | 1744         | 1763         | 1724         | 1797         | 1796         |
| 2. Klasse OS              | 1497         | 1574         | 1665         | 1619         | 1605         | 1598         | 1639         | 1615         | 1603         | 1714         |
| 3. Klasse OS              | 1112         | 1206         | 1304         | 1385         | 1298         | 1272         | 1250         | 1282         | 1326         | 1264         |
| BVS (10. SJ)              | 57           | 66           | 84           | 93           | 111          | 109          | 124          | 118          | 113          | 128          |
| <i>Ohne Zuteilung:</i>    |              |              |              |              |              |              |              |              |              |              |
| <i>Heilp. Tagesschule</i> | 86           | 82           | 85           | 88           | 91           | 98           | 101          | 100          | 107          | 125          |
| <b>Total</b>              | <b>16699</b> | <b>17045</b> | <b>17326</b> | <b>17504</b> | <b>17551</b> | <b>17719</b> | <b>17671</b> | <b>17698</b> | <b>17741</b> | <b>17745</b> |

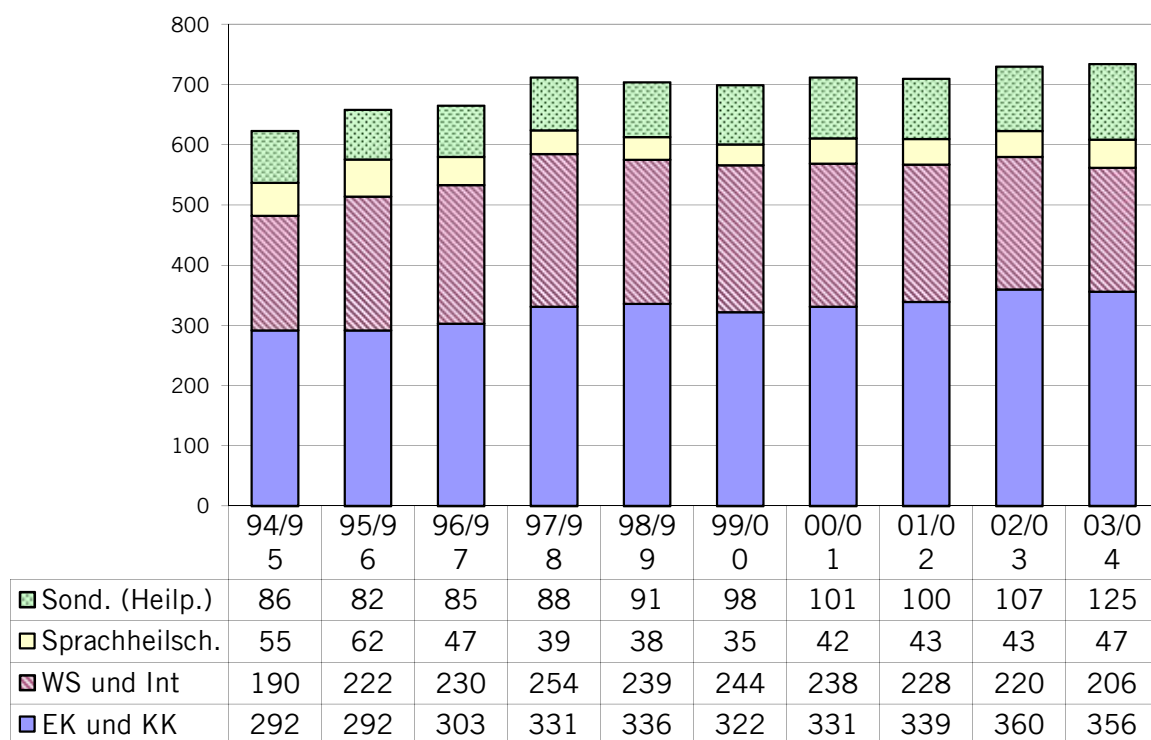
### Verteilung auf die Schuljahre



## Verteilung auf Schultypen der Orientierungsschule

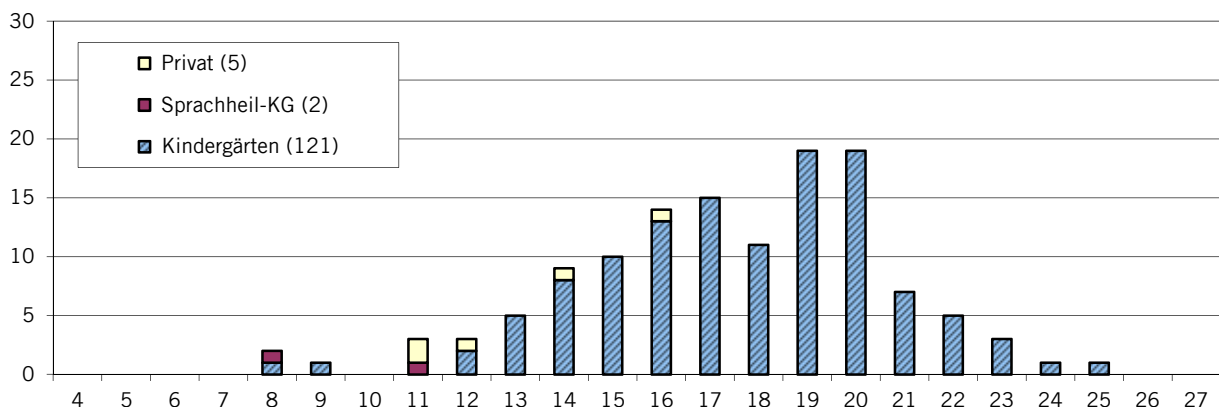


### Entwicklung: Schüler in Spezialklassen

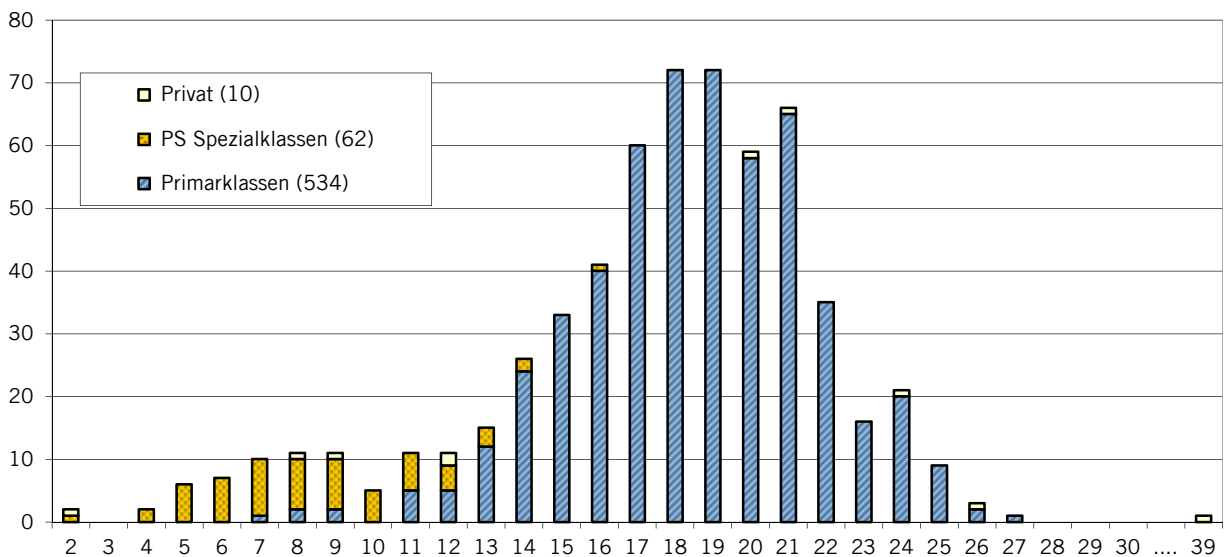


# Klassengrößen

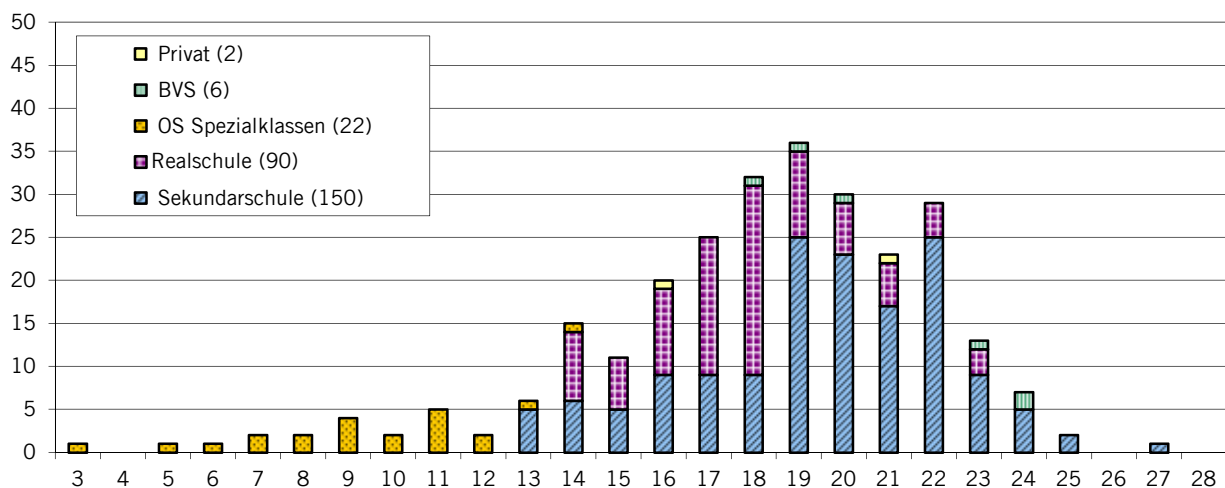
## Kindergarten



## Primarstufe

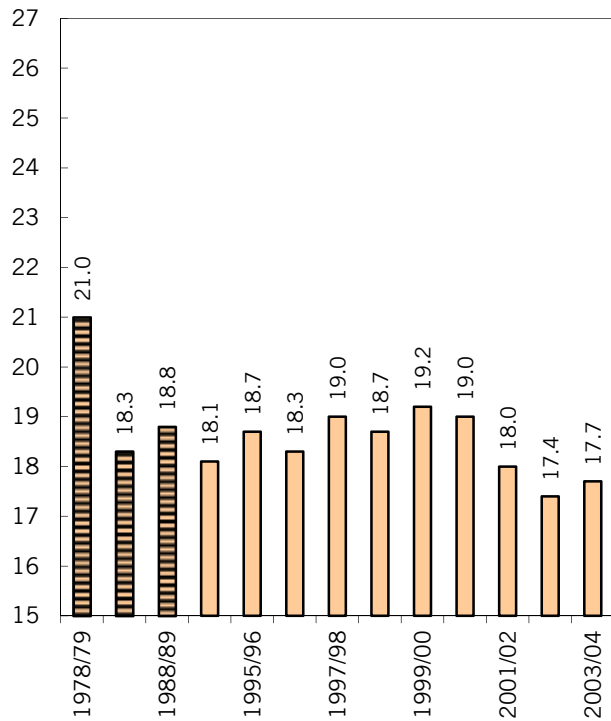


## Sekundarstufe 1

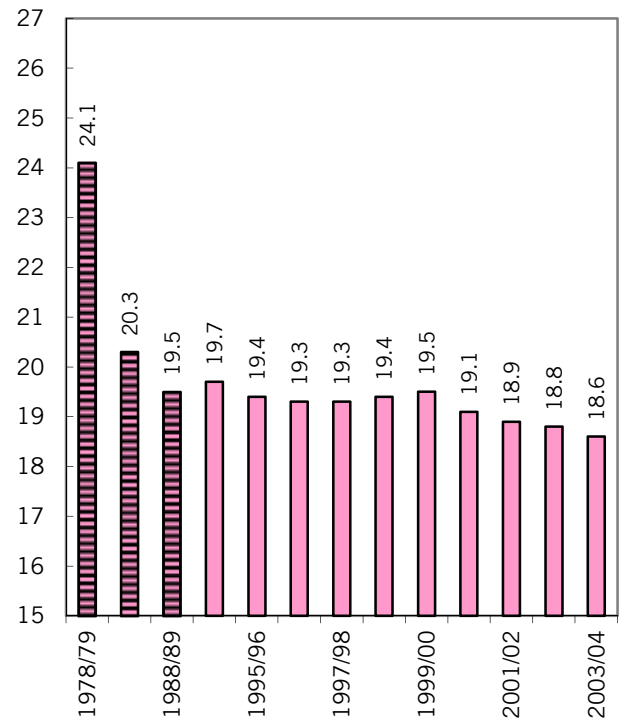


# Entwicklung der durchschnittlichen Klassengrößen

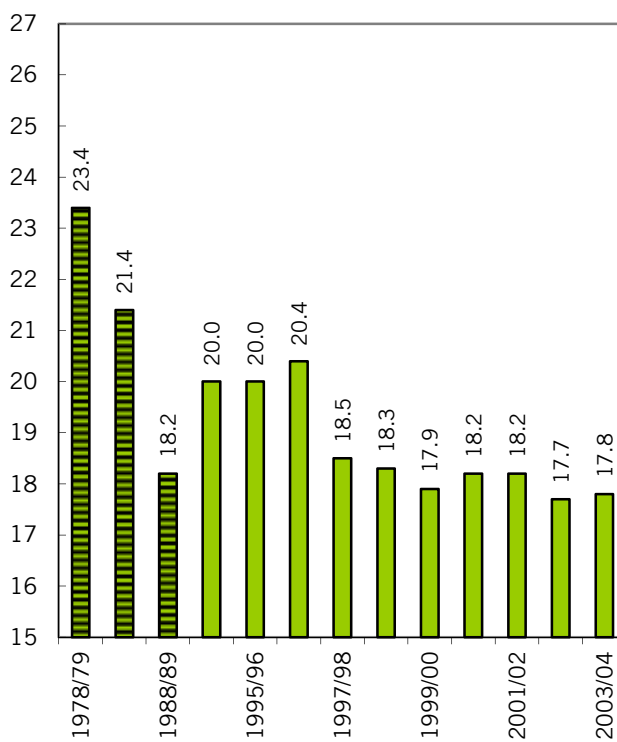
## Kindergarten



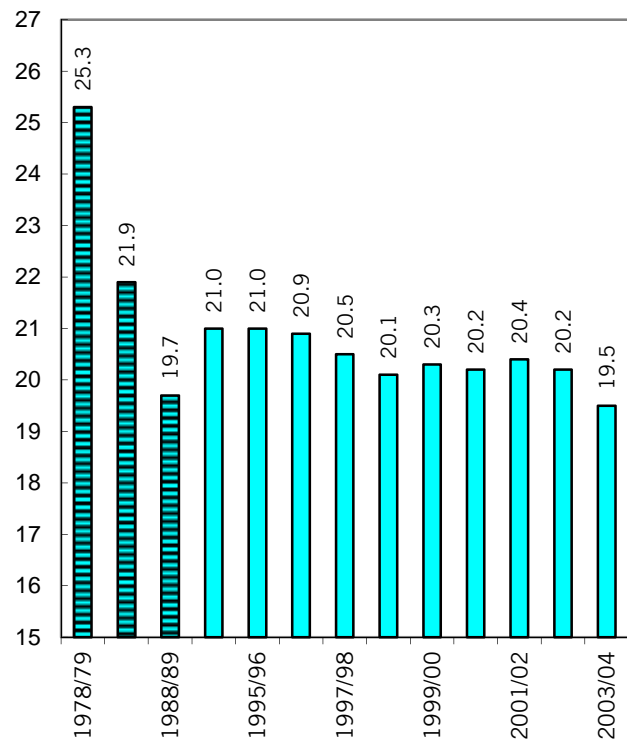
## Primarschule



## Realschule



## Sekundarschule

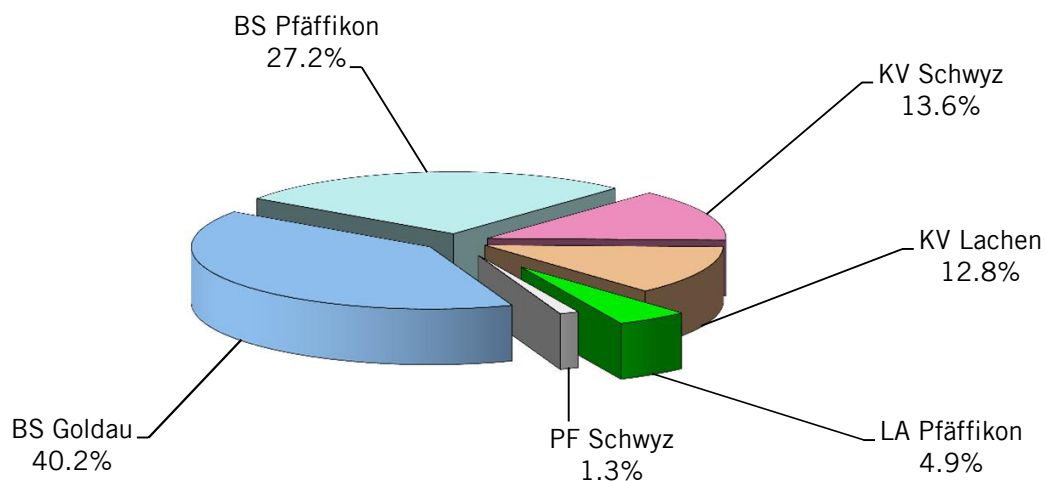


# Berufsschulen

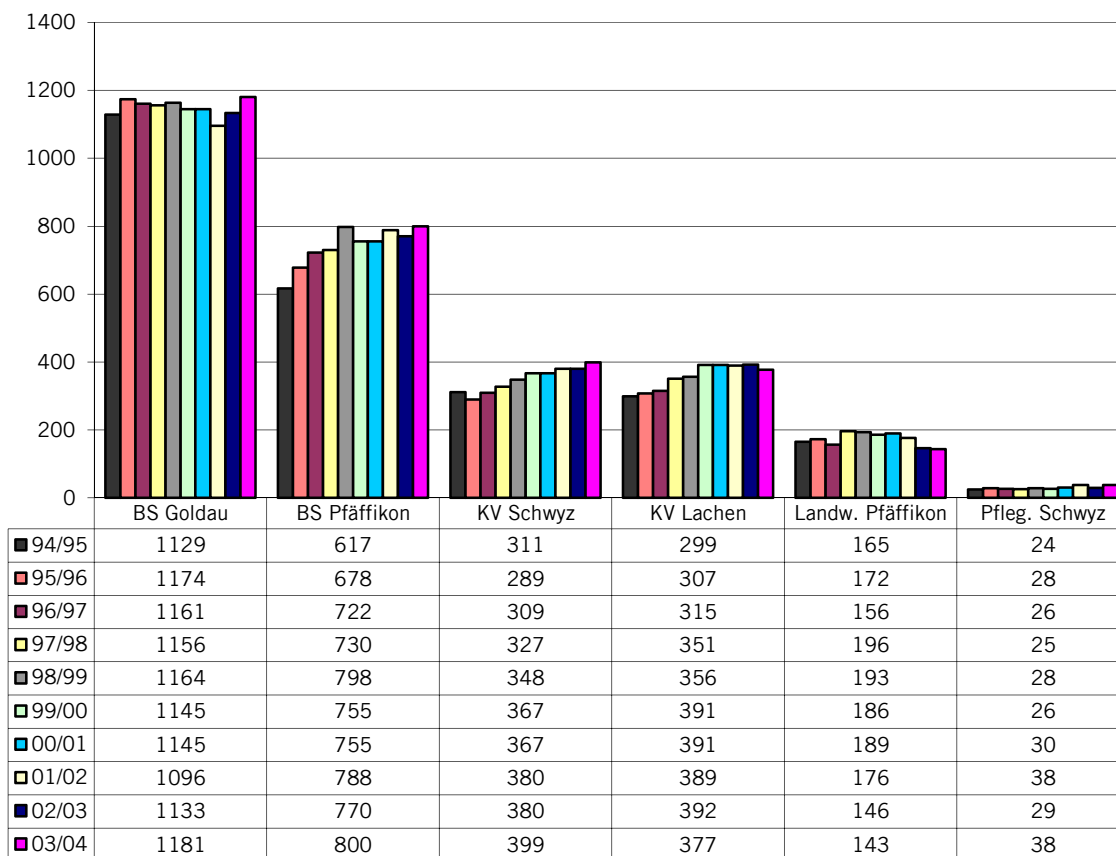
## Bildungsangebote im Kanton Schwyz

Stand Sept. 2003

|                                      |             |
|--------------------------------------|-------------|
| Gewerbliche Berufsschule Goldau      | 1181        |
| Gewerbliche Berufsschule Pfäffikon   | 800         |
| Kaufmännische Berufsschule Schwyz    | 399         |
| Kaufmännische Berufsschule Lachen    | 377         |
| Landwirtschaftliche Schule Pfäffikon | 143         |
| Schule für Pflegeassistenten Schwyz  | 38          |
| <b>Total</b>                         | <b>2938</b> |



## Entwicklung seit 1994



# Schülerzahlen der Berufsschulen

3 Seiten

| KV Schwyz                        | Lehr- / Bildungsjahr |    |    | Lernende   | Klassen   | KI-Gr |
|----------------------------------|----------------------|----|----|------------|-----------|-------|
|                                  | 1                    | 2  | 3  |            |           |       |
| M-Profil / Berufsmatura          | 18                   | 18 | 19 | 55         | 3         | 18.3  |
| B und E-Profil / Kaufleute       | 21                   | 17 | 22 | 152        | 8         | 19.0  |
|                                  | 24                   | 18 | 24 |            |           |       |
|                                  | 10                   | 16 |    |            |           |       |
| Kaufm. Ang. Bürolehre            |                      | 13 |    | 13         | 1         | 13.0  |
| Detailhandelsangestellte         | 10                   | 17 | 17 | 44         | 3         | 14.7  |
| Verkauf                          | 20                   | 22 |    | 78         | 4         | 19.5  |
|                                  | 16                   | 20 |    |            |           |       |
| Berufspraktische Bildung Verkauf | 13                   | 11 |    | 35         | 3         | 11.7  |
|                                  |                      | 11 |    |            |           |       |
| Kaufleute (Art. 41)              | 22                   |    |    | 22         | 1         | 22.0  |
| Total                            |                      |    |    | <b>399</b> | <b>23</b> | 17.3  |

## KV Lachen

|                            |    |    |    |            |           |      |
|----------------------------|----|----|----|------------|-----------|------|
| M-Profil / Berufsmatura    | 15 | 14 | 13 | 42         | 3         | 14.0 |
| B und E-Profil / Kaufleute | 20 | 20 | 22 | 203        | 11        | 18.5 |
|                            | 18 | 19 | 14 |            |           |      |
|                            | 15 | 19 | 15 |            |           |      |
|                            |    | 18 | 23 |            |           |      |
| Detailhandelsangestellte   | 15 | 14 | 21 | 79         | 5         | 15.8 |
|                            | 15 | 14 |    |            |           |      |
| Verkauf                    | 13 | 13 |    | 53         | 4         | 13.3 |
|                            | 13 | 14 |    |            |           |      |
| Total                      |    |    |    | <b>377</b> | <b>23</b> | 16.4 |

## Schule für Pflegeassistentenz

|                    |    |    |  |       |           |          |      |
|--------------------|----|----|--|-------|-----------|----------|------|
| Pflegeassistent/in | 18 | 20 |  | Total | <b>38</b> | <b>2</b> | 19.0 |
|--------------------|----|----|--|-------|-----------|----------|------|



## Schülerzahlen der Berufsschulen (2. Teil)

| BS Pfäffikon  | Lehr- / Bildungsjahr |    |    |       | Lernende | Klassen | KI-Gr |
|---|----------------------|----|----|-------|----------|---------|-------|
|   | 1                    | 2  | 3  | 4     |          |         |       |
| Berufseinführungsjahr                                 | 18                   |    |    |       | 54       | 3       | 18.0  |
|   | 18                   |    |    |       |          |         |       |
|   | 18                   |    |    |       |          |         |       |
| Berufsmatura (im Anschluss nach Lehre)<br>div. Berufe | 14                   |    |    |       | 28       | 2       | 14.0  |
|   | 14                   |    |    |       |          |         |       |
| Betriebspraktiker/in                                  | 13                   | 10 | 8  |       | 57       | 5       | 11.4  |
|   | 15                   | 11 |    |       |          |         |       |
| Heizungsmonteur/in                                    | 19                   | 16 | 18 |       | 53       | 3       | 17.7  |
| Hochbauzeichner/in                                    | 23                   | 17 | 19 | 17    | 76       | 4       | 19.0  |
| Metallbauer/in  | 13                   | 13 | 20 | 11    | 82       | 6       | 13.7  |
|   | 14                   | 11 |    |       |          |         |       |
| Metzger/in  | 11                   | 13 | 13 |       | 37       | 3       | 12.3  |
| Polymechaniker/in<br>und Konstrukteur/in              | 15                   | 12 | 16 | 14    | 111      | 8       | 13.9  |
|   | 11                   | 14 | 18 | 11    |          |         |       |
| Sanitärmonteur/in                                     | 20                   | 18 | 23 |       | 120      | 6       | 20.0  |
|   | 20                   | 20 | 19 |       |          |         |       |
| - Sanitär Zusatzlehre                                 | 3*                   | 4* |    |       |          |         |       |
| Schreiner/in:   | 15                   | 13 | 15 | 10    | 112      | 8       | 14.0  |
|   | 14                   | 13 | 17 | 15    |          |         |       |
| Spengler-Sanitärinstallateur/in                       | 3*                   | 8* | 2* | 10    | 10       | 1       | 10.0  |
| Spengler/in   | 22                   | 23 | 15 |       | 60       | 3       | 20.0  |
| * in anderen Klassen integriert                       |                      |    |    | Total | 800      | 52      | 15.4  |

## Landwirtschaftliche Schule Pfäffikon

|  |    |    |    |       |     |    |      |
|--|----|----|----|-------|-----|----|------|
| Landwirt/in (Berufsschule)                             | 11 | 14 |    |       | 25  | 2  | 12.5 |
| Landwirt/in (Landwirtschaftsschule)                    |    |    | 18 | 21    | 39  | 2  | 19.5 |
| Spezialkurs Landwirte<br>(ohne landw. Grundausbildung) | 24 |    |    |       | 24  | 1  | 24.0 |
| Bäuerin  | 16 |    |    |       | 35  | 3  | 11.7 |
|  | 11 |    |    |       |     |    |      |
|  | 8  |    |    |       |     |    |      |
| Meisterlandwirt/in                                     |    | 8  |    |       | 8   | 1  | 8.0  |
| Werkjahr   | 12 |    |    |       | 12  | 1  | 12.0 |
|  |    |    |    | Total | 143 | 10 | 14.3 |

### Schülerzahlen der Berufsschulen (3. Teil)

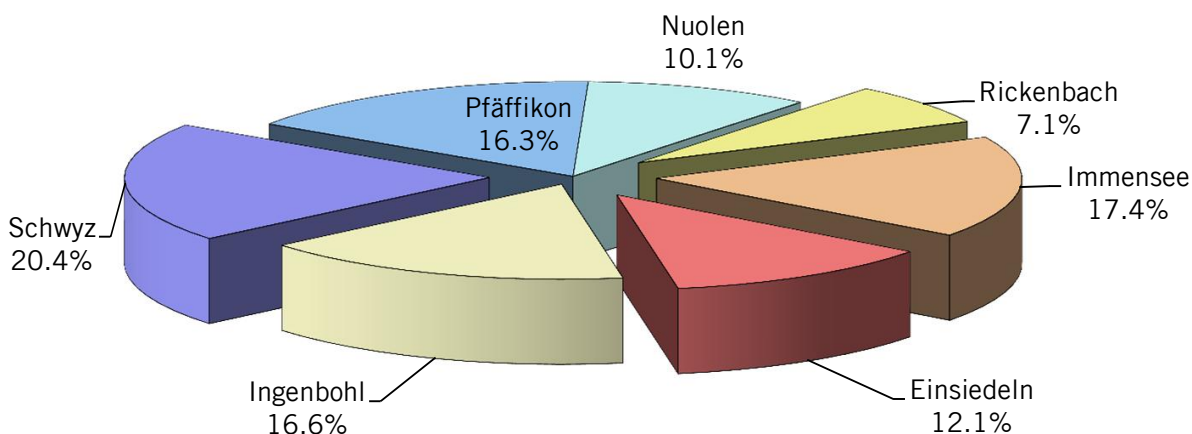
| BS Goldau                               | Lehr- / Bildungsjahr         |    |    |    | Lernende    | Klassen    | KI-Gr |
|---|------------------------------|----|----|----|-------------|------------|-------|
|   | 1                            | 2  | 3  | 4  |             |            |       |
| <b>Berufsmittelschule (div. Berufe)</b> | 22                           | 17 | 12 | 12 | <b>63</b>   | <b>4</b>   | 15.8  |
| Automatiker/in                          | 10                           | 15 | 15 | 12 | <b>52</b>   | <b>4</b>   | 13.0  |
| Automechaniker/in                       | 16                           | 16 | 17 | 12 | <b>61</b>   | <b>4</b>   | 15.3  |
| Automonteur/in                          | 16                           | 13 | 16 |    | <b>93</b>   | <b>6</b>   | 15.5  |
|   | 16                           | 15 | 17 |    |             |            |       |
| Bäcker/in - Konditor/in                 | 14                           | 19 | 17 |    | <b>94</b>   | <b>6</b>   | 15.7  |
|   | 14                           | 14 | 16 |    |             |            |       |
| Bauzeichner/in                          | 8                            | 7  | 11 | 9  | <b>35</b>   | <b>4</b>   | 8.8   |
| Coiffeur/in                             | 17                           | 14 | 12 |    | <b>53</b>   | <b>4</b>   | 13.3  |
|   |                              | 10 |    |    |             |            |       |
| Elektromonteur/in                       | 21                           | 19 | 22 | 17 | <b>155</b>  | <b>8</b>   | 19.4  |
|   | 21                           | 18 | 20 | 17 |             |            |       |
| Fahr- u. Motorfahrradmechaniker/in      |                              |    | 8  |    | <b>8</b>    | <b>1</b>   | 8.0   |
| Forstwart/in                            | 15                           | 20 | 10 |    | <b>97</b>   | <b>6</b>   | 16.2  |
|   | 13                           | 23 | 16 |    |             |            |       |
| Maler/in                                | 12                           | 20 | 14 |    | <b>75</b>   | <b>5</b>   | 15.0  |
|   | 14                           |    | 15 |    |             |            |       |
| Maurer/in                               | 20                           | 17 | 11 |    | <b>48</b>   | <b>3</b>   | 16.0  |
| Motorradmechaniker/in                   | 13                           | 13 | 10 | 16 | <b>52</b>   | <b>4</b>   | 13.0  |
| Polymechaniker/in                       | 11                           | 12 | 12 | 11 | <b>46</b>   | <b>4</b>   | 11.5  |
| Schreiner/in (Bau und Möbel)            | 22                           | 13 | 19 | 14 | <b>68</b>   | <b>4</b>   | 17.0  |
| Zimmerleute                             | 17                           | 16 | 17 |    | <b>153</b>  | <b>9</b>   | 17.0  |
|   | 18                           | 18 | 16 |    |             |            |       |
|   | 18                           | 15 | 18 |    |             |            |       |
| Zweiradmechaniker                       | 14                           | 14 |    |    | <b>28</b>   | <b>2</b>   | 14.0  |
|   | Total                        |    |    |    | <b>1181</b> | <b>78</b>  | 15.1  |
|   | Gewerbliche Berufsschulen    |    |    |    | <b>1981</b> | <b>130</b> | 15.2  |
|   | Kaufmännische Berufsschulen  |    |    |    | <b>776</b>  | <b>46</b>  | 16.9  |
|   | Landwirtschaftliche Schule   |    |    |    | <b>143</b>  | <b>10</b>  | 14.3  |
|   | Schule für Pflegeassistenten |    |    |    | <b>38</b>   | <b>2</b>   | 19.0  |
|   | <b>Total Berufsschulen</b>   |    |    |    | <b>2938</b> | <b>188</b> |       |

# Mittelschulen

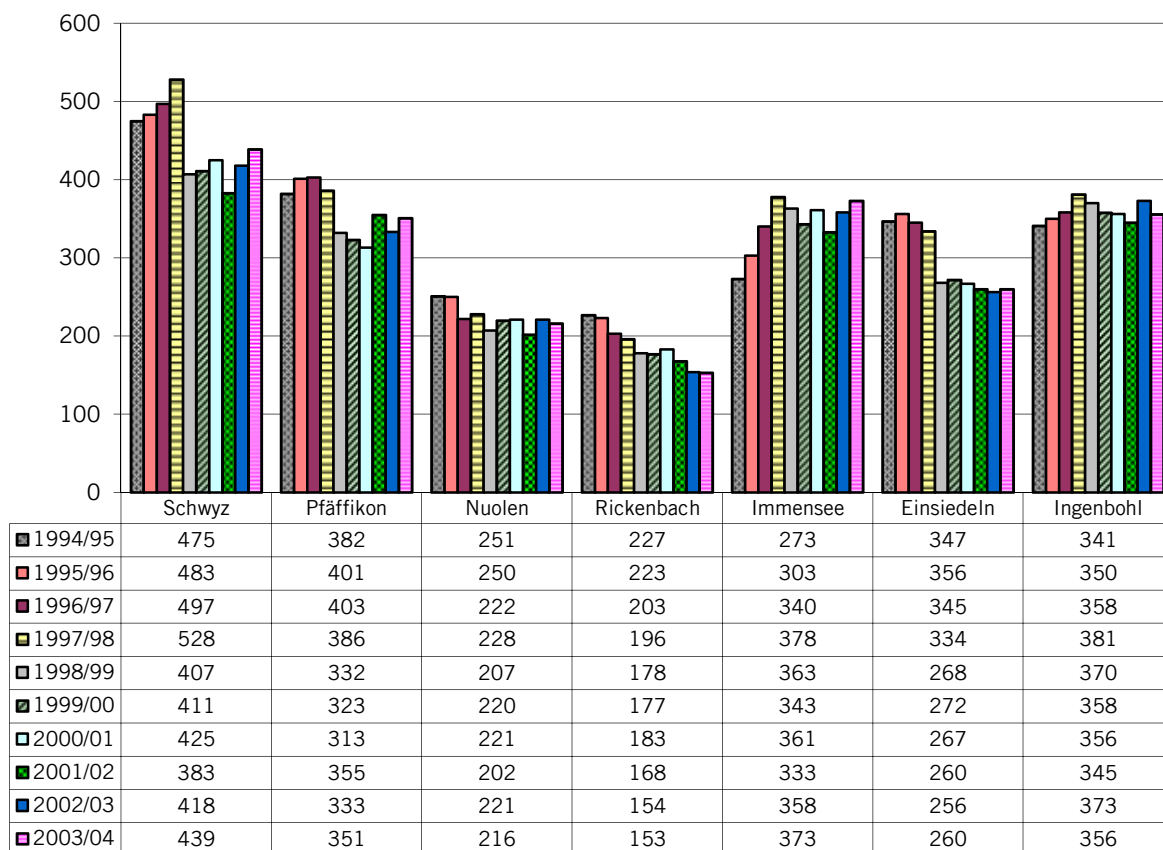
## Bildungsangebote im Kanton Schwyz

Stand Sept. 2003

|   |             |
|---|-------------|
| Kantonsschule Kollegium Schwyz            | 439         |
| Kantonsschule Pfäffikon&Nuolen, Pfäffikon | 351         |
| Kantonsschule Pfäffikon&Nuolen, Nuolen    | 216         |
| Lehrerinnen- und Lehrerseminar Rickenbach | 153         |
| Gymnasium Immensee (privat)               | 373         |
| Stiftsschule Einsiedeln (privat)          | 260         |
| Theresianum Ingenbohl (privat)            | 356         |
| <b>Total</b>                              | <b>2148</b> |



## Entwicklung seit 1994



# Schülerzahlen der Mittelschulen

2 Seiten

| <b>Schwyz (KKS)</b> | <b>Bildungsjahr</b> |          |          |          | <b>Lernende</b> | <b>Klassen</b> | <b>KI-Gr</b> |
|---------------------|---------------------|----------|----------|----------|-----------------|----------------|--------------|
|                     | <b>1</b>            | <b>2</b> | <b>3</b> | <b>4</b> |                 |                |              |
| Gymnasium           | 19                  | 20       | 21       | 23       | <b>353</b>      | <b>17</b>      | 20.8         |
|                     | 20                  | 20       | 19       | 20       |                 |                |              |
|                     | 22                  | 23       | 22       | 20       |                 |                |              |
|                     | 22                  | 23       | 20       | 17       |                 |                |              |
|                     | 22                  |          |          |          |                 |                |              |
| Handelsmittelschule | 25                  | 16       | 16       |          | <b>86</b>       | <b>5</b>       | 17.2         |
|                     |                     | 15       | 14       |          |                 |                |              |
| <b>Total KKS</b>    |                     |          |          |          | <b>439</b>      | <b>22</b>      | 20.0         |

## Pfäffikon&Nuolen (KSPN)

### Standort Pfäffikon

|           |    |    |    |    |            |           |      |
|-----------|----|----|----|----|------------|-----------|------|
| Gymnasium | 22 | 17 | 19 | 22 | <b>351</b> | <b>17</b> | 20.6 |
|           | 23 | 21 | 18 | 21 |            |           |      |
|           | 23 | 23 | 20 | 20 |            |           |      |
|           | 23 | 22 | 19 | 20 |            |           |      |
|           |    |    | 18 |    |            |           |      |

### Standort Nuolen

|                   |    |    |    |    |            |           |      |
|-------------------|----|----|----|----|------------|-----------|------|
| Gymnasium         | 23 | 21 | 16 | 18 | <b>216</b> | <b>11</b> | 19.6 |
|                   | 23 | 21 | 16 | 16 |            |           |      |
|                   | 22 | 20 | 20 |    |            |           |      |
| <b>Total KSPN</b> |    |    |    |    | <b>567</b> | <b>28</b> | 20.3 |

## Rickenbach (LSR)

### Lehrerinnen- und Lehrerseminar

### VK: Vorbereitungskurs für Berufsleute (PHZ)

|   | <b>1</b> | <b>2</b> | <b>3</b> | <b>4</b> | <b>5</b> | <b>6</b> |            |          |      |
|---|----------|----------|----------|----------|----------|----------|------------|----------|------|
| Lehrerinnen- und Lehrerseminar              |          |          |          | 15       | 19       | 15       | <b>153</b> | <b>8</b> | 19.1 |
|   |          |          |          |          | 18       | 24       |            |          |      |
|   |          |          |          |          | 23       | 24       |            |          |      |
| VK: Vorbereitungskurs für Berufsleute (PHZ) | 15       |          |          |          |          |          |            |          |      |

## Schülerzahlen der Mittelschulen (2. Teil)

| Immensee                       | Bildungsjahr |    |    |    | Lernende    | Klassen    | KI-Gr |      |      |
|--------------------------------|--------------|----|----|----|-------------|------------|-------|------|------|
|                                | 1            | 2  | 3  | 4  |             |            |       |      |      |
| Gymnasium                      | 23           | 24 | 23 | 23 | 287         | 12         | 23.9  |      |      |
|                                | 24           | 22 | 24 | 25 |             |            |       |      |      |
|                                | 25           | 24 | 25 | 25 |             |            |       |      |      |
| Untergymnasium                 | 17           | 26 |    |    | 86          | 4          | 21.5  |      |      |
|                                | 19           | 24 |    |    |             |            |       |      |      |
| Total Immensee                 |              |    |    |    | 373         | 16         | 23.3  |      |      |
| <b>Einsiedeln</b>              |              |    |    |    |             |            |       |      |      |
| Gymnasium                      | 19           | 21 | 21 | 20 | 165         | 8          | 20.6  |      |      |
|                                | 25           | 16 | 20 | 23 |             |            |       |      |      |
| Untergymnasium                 | 26           | 22 |    |    | 95          | 4          | 23.8  |      |      |
|                                | 25           | 22 |    |    |             |            |       |      |      |
| Total Einsiedeln               |              |    |    |    | 260         | 12         | 21.7  |      |      |
| <b>Ingenbohl</b>               |              |    |    |    |             |            |       |      |      |
| Gymnasium                      | 18           | 20 | 24 | 10 | 104         | 6          | 17.3  |      |      |
|                                |              | 14 |    | 18 |             |            |       |      |      |
| Lehrerinnenseminar             |              |    |    | 10 | 16          | 20         | 46    | 3    | 15.3 |
| Arb.- und HW-LS                |              |    |    | 10 | 9           |            | 19    | 2    | 9.5  |
| KG-Seminar                     |              | 17 | 21 | 13 | 84          | 5          | 16.8  |      |      |
|                                |              | 16 |    | 17 |             |            |       |      |      |
| Diplommittelschule (FMS)       | 20           | 23 |    |    | 103         | 5          | 20.6  |      |      |
|                                | 18           | 24 |    |    |             |            |       |      |      |
|                                | 18           |    |    |    |             |            |       |      |      |
| Total Ingenbohl                |              |    |    |    | 356         | 21         | 17.0  |      |      |
| Gymnasien (Mittelschule)       |              |    |    |    | Total       | 1476       | 71    | 20.8 |      |
| Seminarrien (PL, TGHW, KG, VK) |              |    |    |    | Total       | 302        | 18    | 16.8 |      |
| Handelsmittelschule            |              |    |    |    | Total       | 86         | 5     | 17.2 |      |
| Diplommittelschulen            |              |    |    |    | Total       | 103        | 5     | 20.6 |      |
| Untergymnasien                 |              |    |    |    | Total       | 181        | 8     | 22.6 |      |
| <b>Total Kt. Schwyz</b>        |              |    |    |    | <b>2148</b> | <b>107</b> |       |      |      |

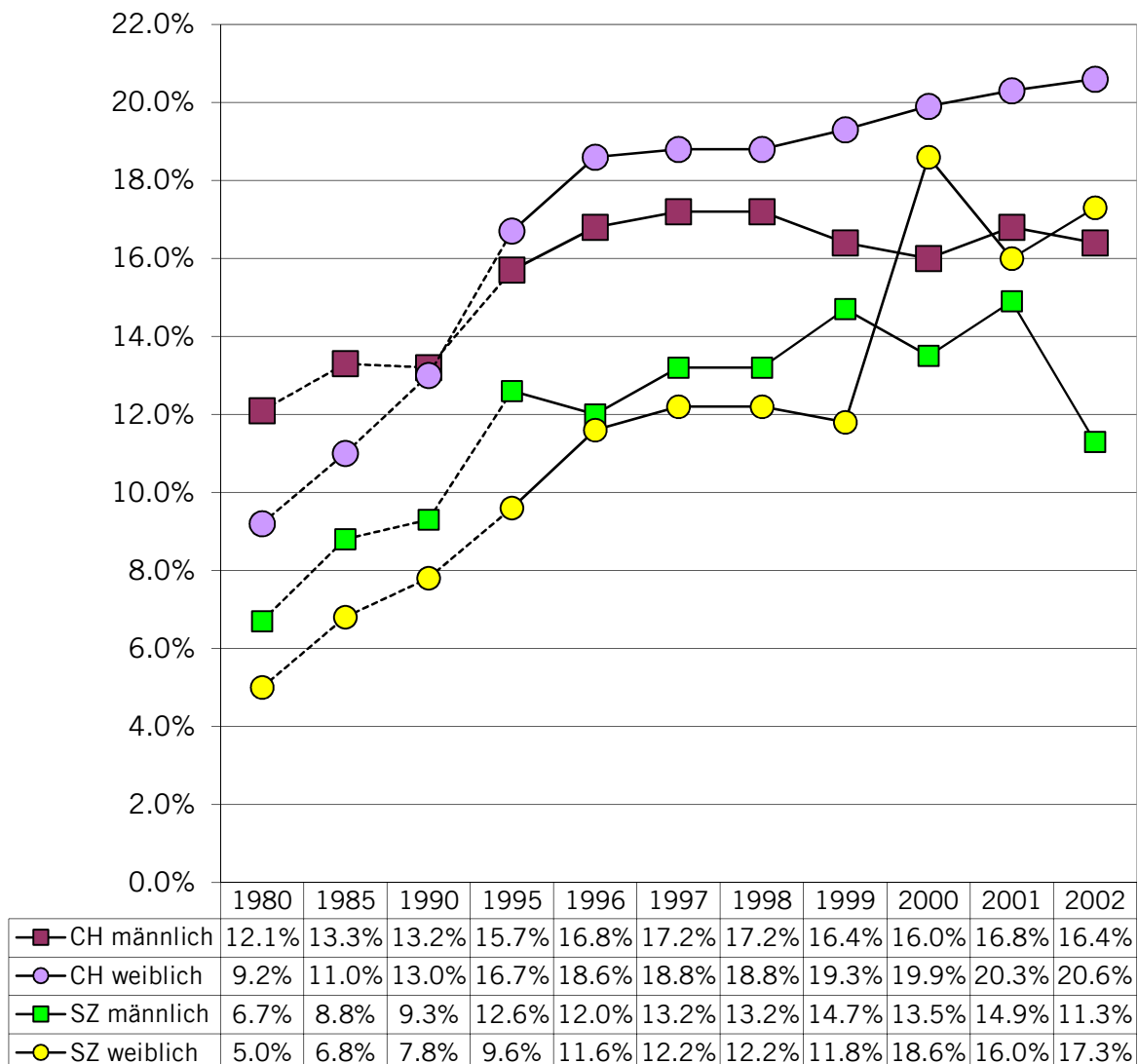
# Maturitätsquote 2002

## Maturitätsquote gemäss Bundesamt für Statistik

Die Prozentzahl entsteht aus dem Vergleich der erteilten Maturitäten mit der 19-jährigen ständigen Wohnbevölkerung.

Gesamtschweizerisch beträgt die Maturitätsquote 18.4 % (Frauen 20.6 % / Männer 16.4 %). Sie ist gegenüber dem letzten Jahr um 0.1 Prozentpunkte gesunken. Im Kanton Schwyz sank die Maturitätsquote um 1.3 Prozentpunkte (absolut minus 8.5 %) . Damit liegt die Maturitätsquote ca. 23 % tiefer als im schweizerischen Durchschnitt!

Die Zahlen des Jahres 2003 sind noch nicht veröffentlicht.



Zur Erinnerung: Im Jahr 1998 haben im Kanton Schwyz durch die Ausbildungsverkürzung doppelt so viele Schülerinnen und Schüler die Maturität abgeschlossen. Gemäss Bundesamt für Statistik wurden die Werte von 1997 übernommen.

## Abkürzungen

|               |  |
|---------------|--|
| AHL           | Arbeits- und Hauswirtschaftslehrerinnen                                      |
| BMS           | Berufsmittelschule   |
| BS            | Berufsschule   |
| BVS           | Berufsvorbereitungsschule (freiwilliges 10. Schuljahr)                       |
| CH            | Schweiz  |
| DMS           | Diplommittelschule   |
| EK            | Einführungsklassen   |
| Gym           | Gymnasium (Mittelschule)   |
| HMS           | Handelsmittelschule  |
| HPSH          | Heilpädagogische Schülerhilfe  |
| HT            | Heilpädagogische Tagesschule (ehemals "Sonderschule")                        |
| IK            | Integrationsklassen (Einstiegsklassen für Fremdsprachige)                    |
| KG            | Kindergarten   |
| KK            | Kleinklassen   |
| KKS           | Kantonsschule Kollegium Schwyz   |
| KI-Gr         | Klassengrösse (Schüler pro Klasse)   |
| KSPN          | Kantonsschule Pfäffikon/Nuolen   |
| Kt            | Kanton   |
| KV            | Kaufmännische Berufsschule   |
| LA            | Landwirtschaftliche Schule (Pfäffikon)                                       |
| LS            | Lehrerinnen- und Lehrerseminar   |
| Mont          | Montessori Schule  |
| ORST / OS     | Orientierungsschule  |
| PF            | Schule für Pflegeassistenz   |
| PL            | Primarlehrerinnen und -lehrer  |
| PS            | Primarstufe  |
| Real          | Realschule   |
| Sek           | Sekundarschule   |
| SJ            | Schuljahr  |
| Spr           | Sprachheilschule   |
| Stammklasse A | Stammklassen der Orientierungsschule mit höheren Ansprüchen (Sekundarschule) |
| Stammklasse B | Stammklassen der Orientierungsschule mit mittleren Ansprüchen (Realschule)   |
| Stammklasse C | Stammklassen der Orientierungsschule mit Grundansprüchen (Werkschule)        |
| SZ            | Schwyz   |
| UG            | Untergymnasium (7./8. Schuljahr)   |
| WS            | Werkschule   |

### Ergänzende Bemerkungen

Angaben zu den Lehrkräften werden in der Lehrkräftestatistik veröffentlicht.  
Für weitere Informationen nutzen Sie die Homepage des Kantons Schwyz oder den  
Zentralschweizerischen Bildungsserver ZEBIS.

**[www.sz.ch](http://www.sz.ch)** Kantonale Homepage, Bereich Bildung  
**[www.zebis.ch](http://www.zebis.ch)** Zentralschweizerischer Bildungsserver

30. Januar 2003 / Bruno Wirthensohn