

# Lehrkräftestatistik 2001/2002

für die Volksschule

Erziehungsdepartement

# Lehrkräftestatistik

(Stand: September 2001)

<b>Inhaltsverzeichnis</b>	Übersicht Volksschulen	1
	Aufteilung nach Geschlecht und Alter	2/3
	Beschäftigungsgrad	4
	Entwicklung der Lehrkräftezahl	5
	Austritte und Eintritte (Sommer 2001)	6

Die Zahlen dieser Statistik basieren auf den Angaben des kantonalen Schulinspektorates.  
Anfragen, Rückmeldungen, Wünsche und Anregungen nehmen wir gerne entgegen.

Herausgeber: Erziehungsdepartement des Kantons Schwyz  
Bahnhofstrasse 15, 6430 Schwyz  
avs.ed@sz.ch

Sachbearbeiter: Bruno Wirthensohn  
Amt für Volksschulen  
bruno.wirthensohn@sz.ch

## Schuljahr 2001/2002

### Übersicht Volksschulen

Lehrpersonen 2000/2001	1453	100.0%
Austritte (im Sommer 2001)	-189	-13.0%
Eintritte (im Sommer 2001)	255	17.5%
<b>Lehrpersonen aktuell</b>	<b>1519</b>	<b>104.5%</b>

### Aufteilung nach Alter

	Damen	Herren	Total	
60 - 65 Jahre	13	15	28	1.8%
50 - 59 Jahre	122	151	273	18.0%
40 - 49 Jahre	227	202	429	28.2%
30 - 39 Jahre	251	131	382	25.1%
20 - 29 Jahre	330	77	407	26.8%
<b>Total</b>	<b>943</b>	<b>576</b>	<b>1519</b>	

### Aufteilung nach Arbeitspensum

	Damen	Herren	Total	
28 - ... Lektionen	404	442	846	55.7%
15 - 27 Lektionen	279	97	376	24.8%
... - 14 Lektionen	260	37	297	19.6%
<b>Total</b>	<b>943</b>	<b>576</b>	<b>1519</b>	

## Aufteilung nach Geschlecht und Alter

### Kindergarten

60 - 65 Jahre  
50 - 59 Jahre  
40 - 49 Jahre  
30 - 39 Jahre  
20 - 29 Jahre  
Total

#### Damen

60 - 65 Jahre	1
50 - 59 Jahre	18
40 - 49 Jahre	28
30 - 39 Jahre	41
20 - 29 Jahre	70
<b>Total</b>	<b>158</b>

<b>158</b>
------------

44% unter 30 Jahre

### Primarschule

60 - 65 Jahre  
50 - 59 Jahre  
40 - 49 Jahre  
30 - 39 Jahre  
20 - 29 Jahre  
Total

#### Damen

#### Herren

#### Total

60 - 65 Jahre	7	8
50 - 59 Jahre	73	51
40 - 49 Jahre	138	112
30 - 39 Jahre	134	69
20 - 29 Jahre	195	48
<b>Total</b>	<b>547</b>	<b>288</b>

15
124
250
203
243
<b>835</b>

65.5% weiblich

### Orientierungsstufe

60 - 65 Jahre  
50 - 59 Jahre  
40 - 49 Jahre  
30 - 39 Jahre  
20 - 29 Jahre  
Total

#### Damen

#### Herren

#### Total

60 - 65 Jahre	1	7
50 - 59 Jahre	14	100
40 - 49 Jahre	17	90
30 - 39 Jahre	32	60
20 - 29 Jahre	23	27
<b>Total</b>	<b>87</b>	<b>284</b>

8
114
107
92
50
<b>371</b>

76.5% männlich

### Lehrerinnen für TG / HW

60 - 65 Jahre  
50 - 59 Jahre  
40 - 49 Jahre  
30 - 39 Jahre  
20 - 29 Jahre  
Total

#### Damen

#### Herren

#### Total

60 - 65 Jahre	4	0
50 - 59 Jahre	17	0
40 - 49 Jahre	44	0
30 - 39 Jahre	44	2
20 - 29 Jahre	42	2
<b>Total</b>	<b>151</b>	<b>4</b>

4
17
44
46
44
<b>155</b>

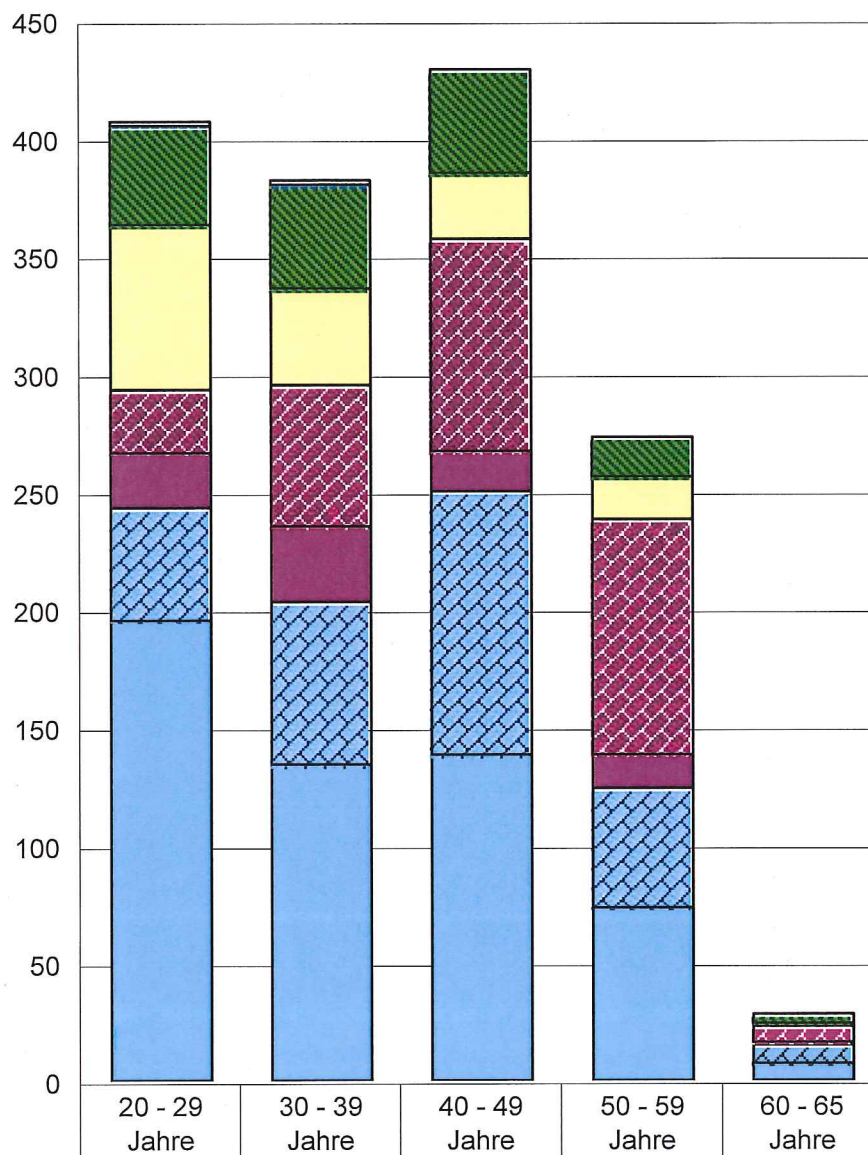
### Total Lehrkräfte

<b>947</b>	<b>576</b>
------------	------------

<b>1519</b>
-------------

62.3% weiblich

## Alterspyramide der Lehrkräfte



Lehrer TGHW	2	2	0	0	0
Lehrerinnen TG/HW	42	44	44	17	4
Kindergärtnerinnen	70	41	28	18	1
ORST-Lehrer	27	60	90	100	7
ORST-Lehrerinnen	23	32	17	14	1
Primarlehrer	48	69	112	51	8
Primarlehrerinnen	195	134	138	73	7

## Aufteilung nach Beschäftigungsgrad

### Kindergarten

28 - ... Lektionen (Vollpensum)  
 15 - 27 Lektionen (50-90%)  
 ... - 14 Lektionen  
 Total

#### Damen

99
34
25
158

158
-----

### Primarschule

28 - ... Lektionen (Vollpensum)  
 15 - 27 Lektionen (50-90%)  
 ... - 14 Lektionen  
 Total

#### Damen

#### Herren

#### Total

241	232
136	41
170	15
547	288

473
177
185
835

### Orientierungsstufe

28 - ... Lektionen (Vollpensum)  
 15 - 27 Lektionen (50-90%)  
 ... - 14 Lektionen  
 Total

#### Damen

#### Herren

#### Total

29	210
32	53
26	21
87	284

239
85
47
371

### Lehrerinnen für TG / HW

28 - ... Lektionen (Vollpensum)  
 15 - 27 Lektionen (50-90%)  
 ... - 14 Lektionen  
 Total

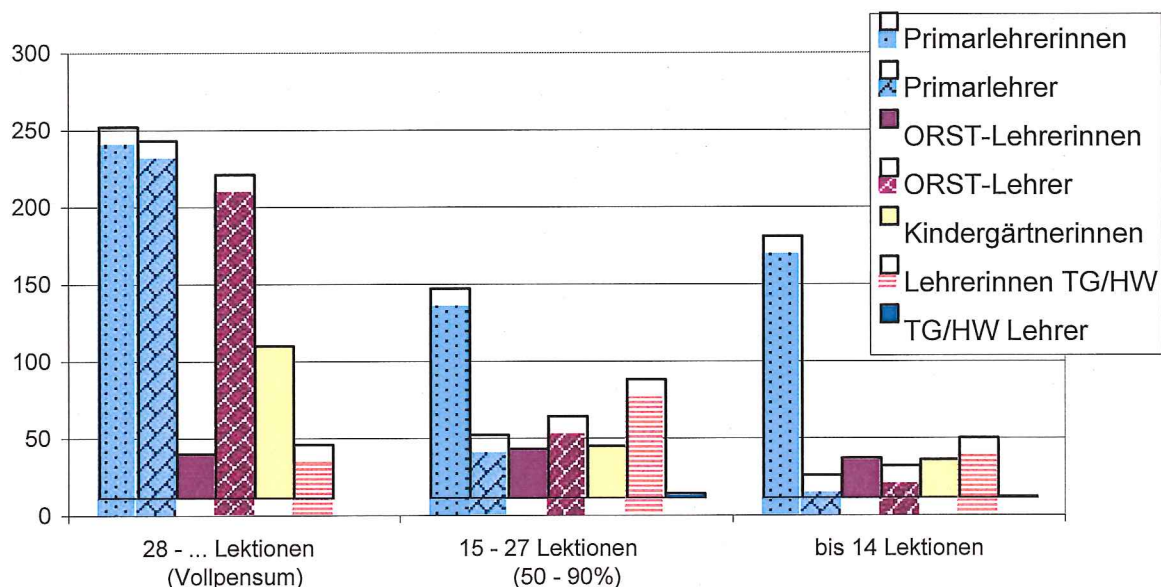
#### Damen

#### Herren

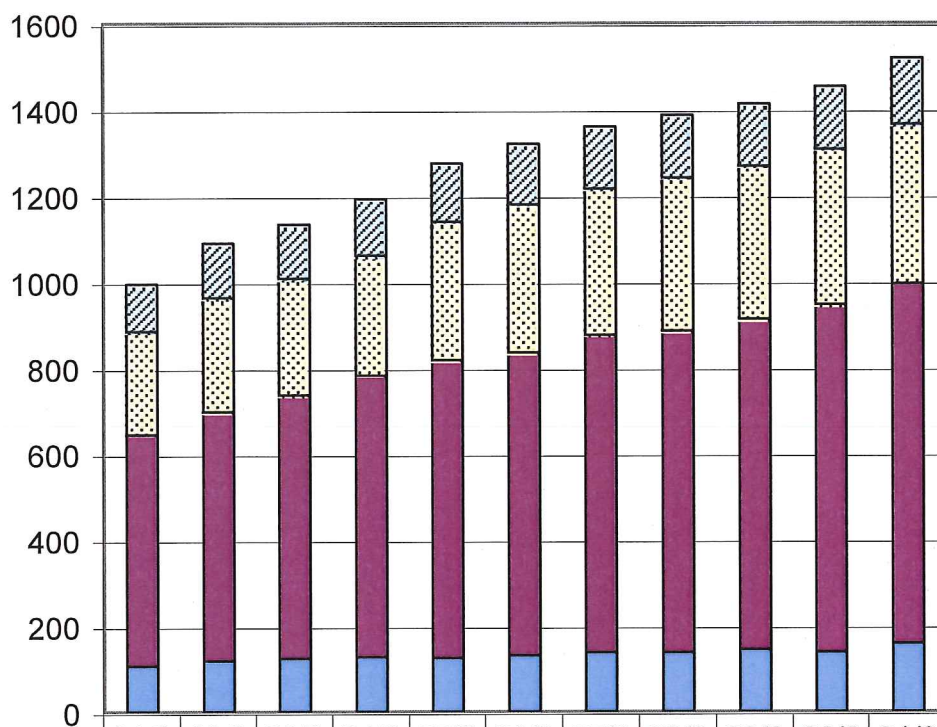
#### Total

35	0
77	3
39	1
151	4

35
80
40
155



## Entwicklung der Lehrkräftezahl 1991 - 2002

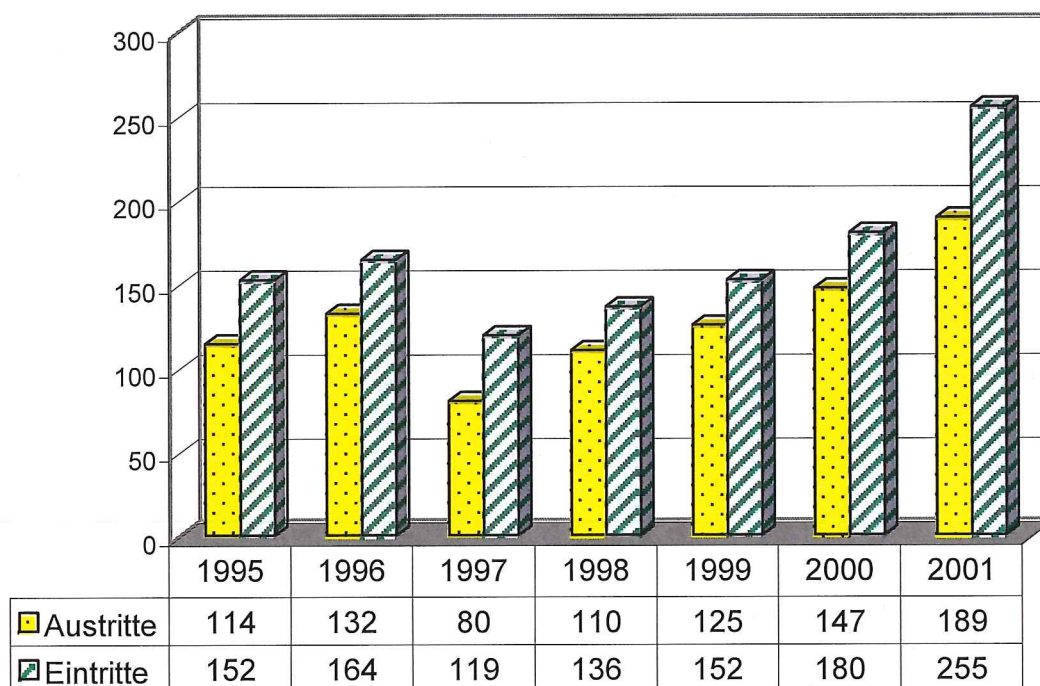


	91/92	92/93	93/94	94/95	95/96	96/97	97/98	98/99	99/00	00/01	01/02
■ Techn. G. / Hausw.	111	127	127	131	136	141	145	146	147	147	155
▨ Orientierungsstufe	239	265	271	280	322	344	341	356	354	361	371
■ Primarstufe	538	578	612	653	692	703	737	747	768	807	835
■ Kindergarten	106	118	123	127	124	131	137	137	144	138	158

	91/92	92/93	93/94	94/95	95/96	96/97	97/98	98/99	99/00	00/01	01/02
Total Lehrkräfte	994	1088	1133	1191	1274	1319	1360	1386	1413	1453	1519
Total Abteilungen (Klassen)	805	828	843	870	892	917	939	948	954	962	983
<b>Lehrkräfte pro Abteilung</b>	<b>1.23</b>	<b>1.31</b>	<b>1.34</b>	<b>1.37</b>	<b>1.43</b>	<b>1.44</b>	<b>1.45</b>	<b>1.46</b>	<b>1.48</b>	<b>1.51</b>	<b>1.55</b>

Zunahme von Teilpensen und Heilpädagogischer Schülerhilfe

## Austritte und Eintritte (Sommer 2001)



<b>Austrittsgründe</b>	1998	1999	2000	<b>Sommer 2001</b>
Berufswechsel	7	17	11	21
Schulortwechsel im Kanton	8	10	13	23
Schulortwechsel ausserhalb	12	13	20	34
Mutterschaft	11	14	20	18
Heirat	1	2	1	0
Ausland	4	8	4	5
Wegzug	2	5	2	4
Reisen, Sport	2	1	4	2
Bildungsurlaub	13	10	14	12
Pensionierung	8	7	5	13
Stellenabbau	5	4	8	6
Lehrbewilligung aufgelöst	2	3	7	4
Todesfall	1	0	0	1
Weiterbildung	15	16	12	24
Jahresstellvertretung	5	7	11	2
"Burnout"	0	1	2	4
Weitere Gründe	14	7	13	16
<b>Total Austritte</b>	<b>110</b>	<b>125</b>	<b>147</b>	<b>189</b>