

Lehrkräftestatistik 2003/2004

für die Volksschule

Erziehungsdepartement

Die Zahlen dieser Lehrkräftestatistik basieren auf den Angaben der Schulträger, die zu Beginn des Schuljahres 2003/2004 (September 2003) dem Amt für Volksschulen (AVS) einzureichen waren.

Herausgeber: Erziehungsdepartement des Kantons Schwyz
Kollegiumstrasse 28, 6431 Schwyz
avs.ed@sz.ch

Sachbearbeiter: Bruno Wirthensohn
Amt für Volksschulen
Tel. 041 819 19 42
bruno.wirthensohn@sz.ch

Anfragen, Rückmeldungen, Wünsche und Anregungen nehmen wir gerne entgegen.

Januar 2004

Inhaltsverzeichnis

Übersicht Volksschulen	2
Aufteilung nach Geschlecht und Alter	3
Alterspyramide	4
Verteilung nach Geschlecht (1992 - 2003)	5
Beschäftigungsgrad	6
Entwicklung der Lehrkräftezahl	7
Austritte und Eintritte (2003)	8

Lehrpersonen 2002/2003	1571		100.0%
Austritte (bis Sommer 2003)		155	9.9%
Eintritte (im Sommer 2003)		196	12.5%
Lehrpersonen aktuell			1612 102.6%

Aufteilung nach Stufe

	Damen	Herren	Total	
Kindergarten	178	0	178	11.0%
Primarstufe	617	280	897	55.6%
Sekundarstufe I	83	291	374	23.2%
Lehrpersonen für TG / HW	155	8	163	10.1%
Total	1033	579	1612	

Aufteilung nach Alter

	Damen	Herren	Total	
60 - 65 Jahre	16	19	35	2.2%
50 - 59 Jahre	151	186	337	20.9%
40 - 49 Jahre	246	180	426	26.4%
30 - 39 Jahre	287	120	407	25.2%
20 - 29 Jahre	333	74	407	25.2%
Total	1033	579	1612	

Aufteilung nach Arbeitspensum

	Damen	Herren	Total	
28 - ... Lektionen	386	384	770	47.8%
15 - 27 Lektionen	363	163	526	32.6%
... - 14 Lektionen	284	32	316	19.6%
Total	1033	579	1612	

Aufteilung nach Geschlecht und Alter

Kindergarten

	Damen	Total	
60 - 65 Jahre	1	1	0.6%
50 - 59 Jahre	25	25	14.0%
40 - 49 Jahre	34	34	19.1%
30 - 39 Jahre	51	51	28.7%
20 - 29 Jahre	67	67	37.6%
Total	178	178	

Primarstufe

	Damen	Herren	Total	
60 - 65 Jahre	9	4	13	1.4%
50 - 59 Jahre	91	73	164	18.3%
40 - 49 Jahre	157	98	255	28.4%
30 - 39 Jahre	152	60	212	23.6%
20 - 29 Jahre	208	45	253	28.2%
Total	617	280	897	
	69%	31%		

Sekundarstufe I

	Damen	Herren	Total	
60 - 65 Jahre	1	15	16	4.3%
50 - 59 Jahre	12	111	123	32.9%
40 - 49 Jahre	15	80	95	25.4%
30 - 39 Jahre	35	56	91	24.3%
20 - 29 Jahre	20	29	49	13.1%
Total	83	291	374	
	22%	78%		

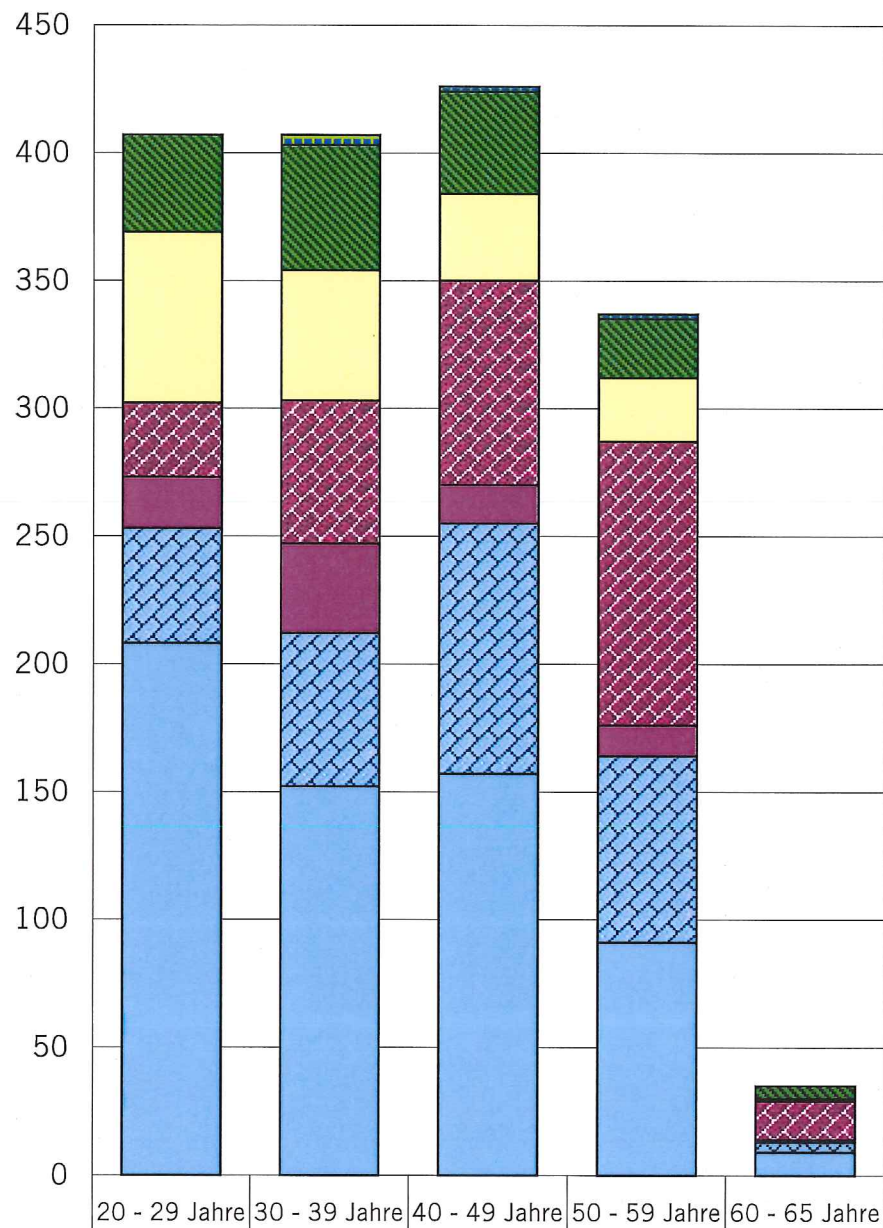
Lehrpersonen für TG / HW

	Damen	Herren	Total	
60 - 65 Jahre	5	0	5	3.1%
50 - 59 Jahre	23	2	25	15.3%
40 - 49 Jahre	40	2	42	25.8%
30 - 39 Jahre	49	4	53	32.5%
20 - 29 Jahre	38	0	38	23.3%
Total	155	8	163	

Total Lehrkräfte

1033	579	1612
-------------	------------	-------------

Alterspyramide der Lehrkräfte

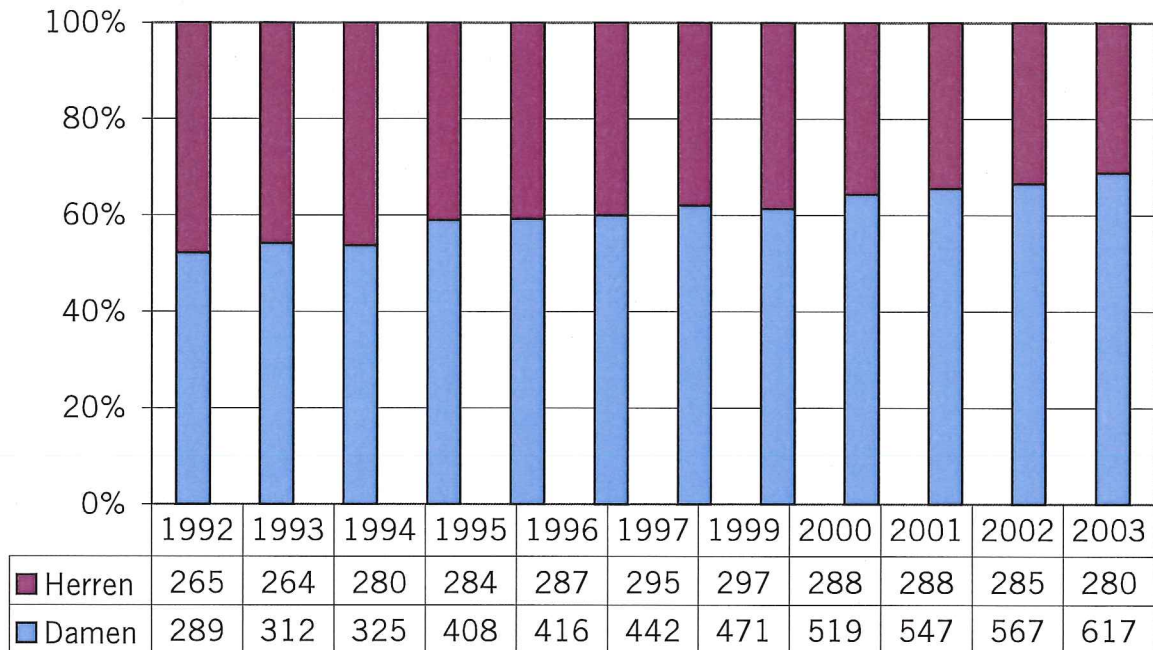


	20 - 29 Jahre	30 - 39 Jahre	40 - 49 Jahre	50 - 59 Jahre	60 - 65 Jahre
Lehrer TG/HW	0	4	2	2	0
Lehrerinnen TG/HW	38	49	40	23	5
Kindergärtnerinnen	67	51	34	25	1
Lehrer Sekundarstufe I	29	56	80	111	15
Lehrerinnen Sekundarstufe I	20	35	15	12	1
Primarlehrer	45	60	98	73	4
Primarlehrerinnen	208	152	157	91	9

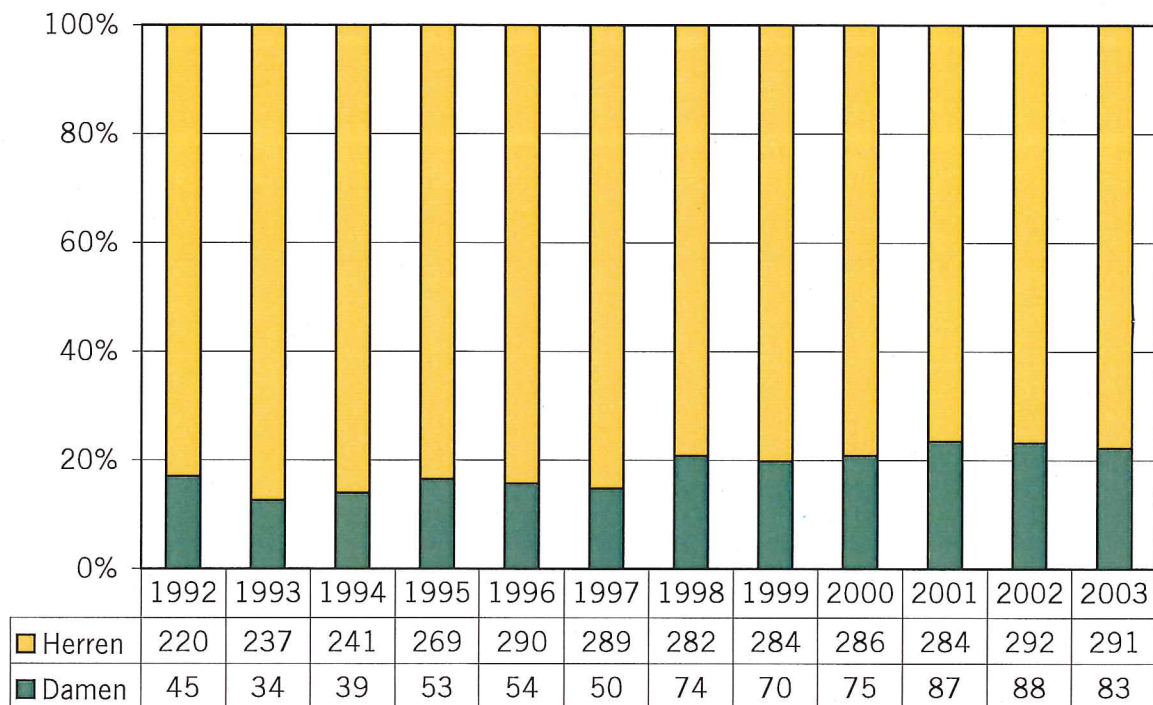
Aufteilung nach Geschlecht

(Entwicklung 1992 - 2003)

Primarstufe (ohne TG)



Sekundarstufe I (ohne TG/HW)



Aufteilung nach Beschäftigungsgrad

Kindergarten

	Damen	Herren	Total	
28 - ... Lektionen (Vollpensum)	81		81	45.5%
15 - 27 Lektionen (50-90%)	54		54	30.3%
... - 14 Lektionen	43		43	24.2%
Total	178		178	

Primarstufe

	Damen	Herren	Total	
28 - ... Lektionen (Vollpensum)	239	192	431	48.0%
15 - 27 Lektionen (50-90%)	199	70	269	30.0%
... - 14 Lektionen	179	18	197	22.0%
Total	617	280	897	

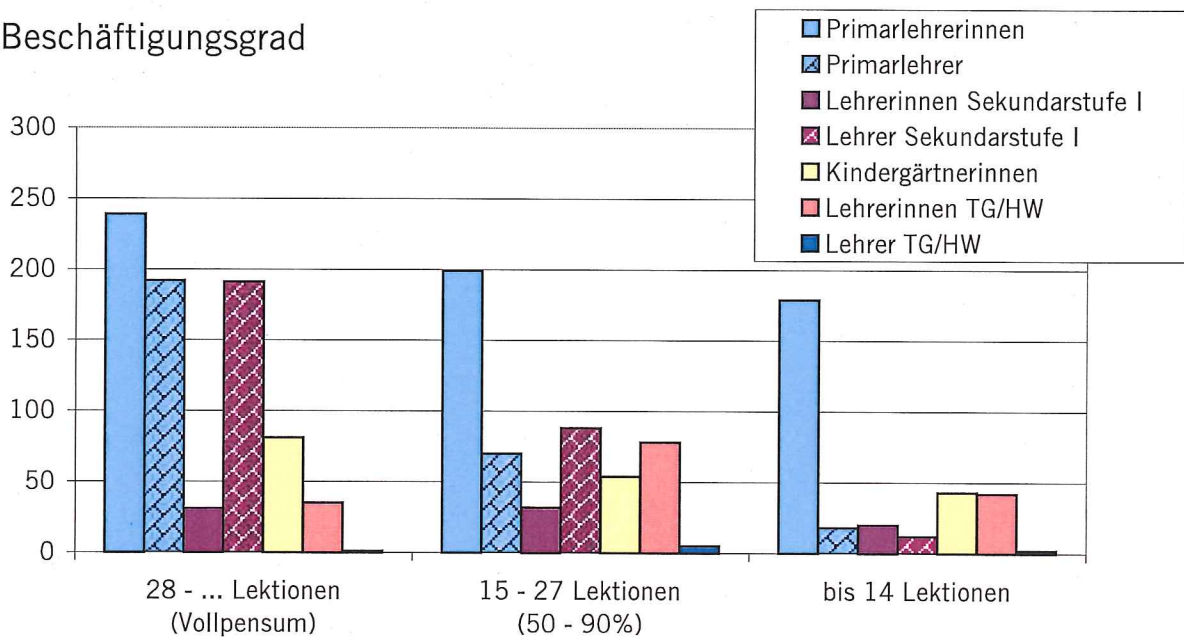
Sekundarstufe I

	Damen	Herren	Total	
28 - ... Lektionen (Vollpensum)	31	191	222	59.4%
15 - 27 Lektionen (50-90%)	32	88	120	32.1%
... - 14 Lektionen	20	12	32	8.6%
Total	83	291	374	

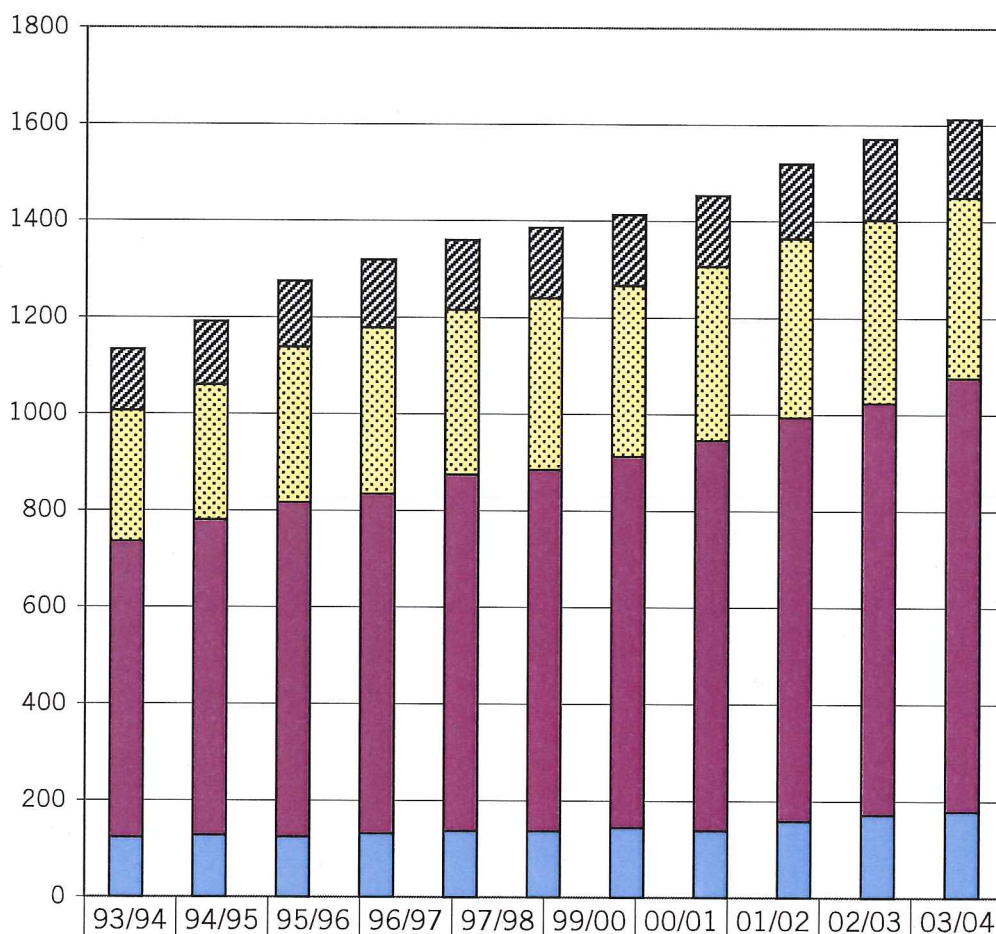
Lehrpersonen für TG / HW

	Damen	Herren	Total	
28 - ... Lektionen (Vollpensum)	35	1	36	22.1%
15 - 27 Lektionen (50-90%)	78	5	83	50.9%
... - 14 Lektionen	42	2	44	27.0%
Total	155	8	163	

Beschäftigungsgrad



Entwicklung der Lehrkräftezahl (1993- 2003)



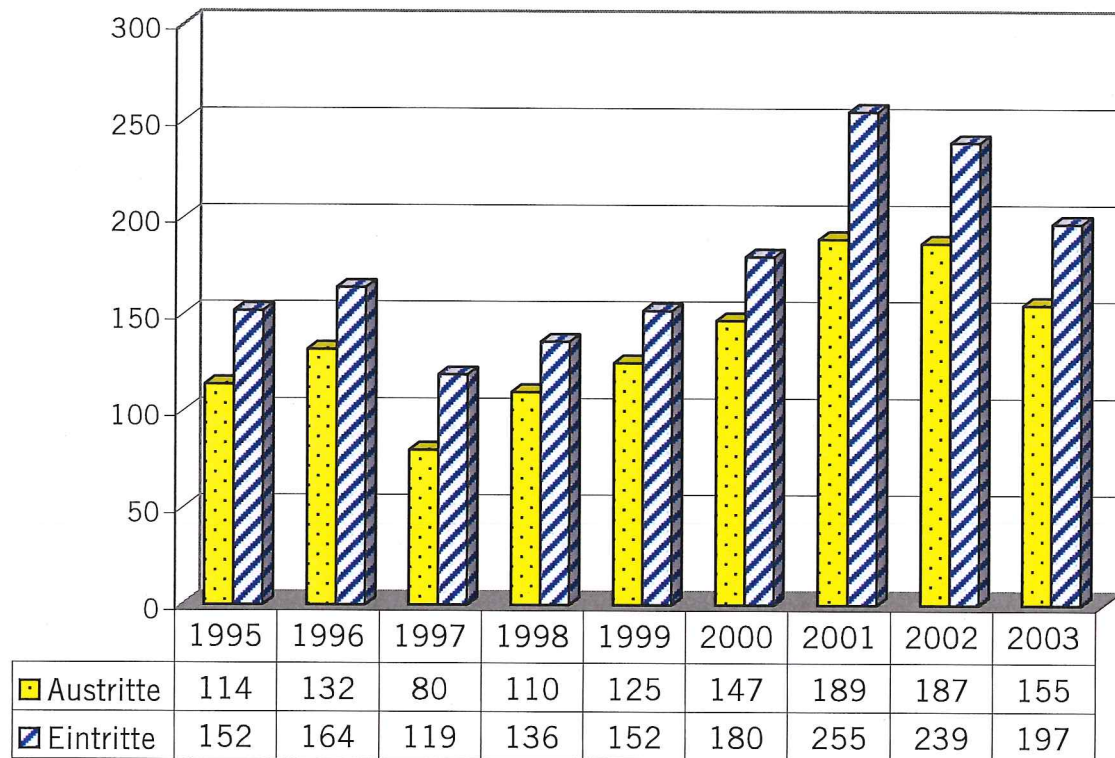
	93/94	94/95	95/96	96/97	97/98	99/00	00/01	01/02	02/03	03/04
Techn. G. / Hausw.	127	131	136	141	145	147	147	155	168	163
Sekundarstufe I	271	280	322	344	341	354	361	371	380	374
Primarstufe	612	653	692	703	737	768	807	835	852	897
Kindergarten	123	127	124	131	137	144	138	158	171	178

Anzahl Lehrkräfte pro Abteilung

(inkl. Teilpensen, Deutsch für Fremdsprachige, Technisches Gestalten, Hauswirtschaft, Heilpädagogische Schülerhilfe)

	93/94	94/95	95/96	96/97	97/98	98/99	99/00	00/01	01/02	02/03	03/04
Total Lehrkräfte	1133	1191	1274	1319	1360	1386	1413	1453	1519	1571	1612
Total Abteilungen (Klassen)	843	870	892	917	939	948	954	962	983	995	1004
Lehrkräfte pro Abteilung	1.34	1.37	1.43	1.44	1.45	1.46	1.48	1.51	1.55	1.58	1.61

Austritte und Eintritte



Austrittsgründe	1998	1999	2000	2001	2002	2003
Berufswechsel	7	17	11	21	14	16
Schulortswchsel im Kanton	8	10	13	23	36	25
Schulortswchsel ausserhalb	12	13	20	34	22	22
Mutterschaft	11	14	20	18	20	20
Heirat	1	2	1	0	1	0
Ausland	4	8	4	5	2	6
Wegzug	2	5	2	4	2	2
Reisen, Sport	2	1	4	2	4	4
Bildungsurlaub	13	10	14	12	12	9
Pensionierung	8	7	5	13	5	10
Stellenabbau	5	4	8	6	2	8
Lehrbewilligung aufgelöst	2	3	7	4	0	0
Todesfall / Krankheit	1	0	0	1	1	3
Weiterbildung	15	16	12	24	17	9
Jahresstellvertretung	5	7	11	2	13	11
"Burnout"	0	1	2	4	2	0
weitere Gründe / keine Angaben	14	7	13	16	34	10
Total Austritte	110	125	147	189	187	155