

# WASSERALARM

# ÜBERFLUTUNGSGEBIET WÄGITALERSEE



## ALLGEMEINER ALARM



Regelmässig auf- und absteigender Ton, Dauer **1** Minute, wird innert **5** Minuten **1x** wiederholt = **6** Minuten Sirenenalarm

- **Radio hören!**
- **Anweisungen der Behörden befolgen!**

## WASSERALARM



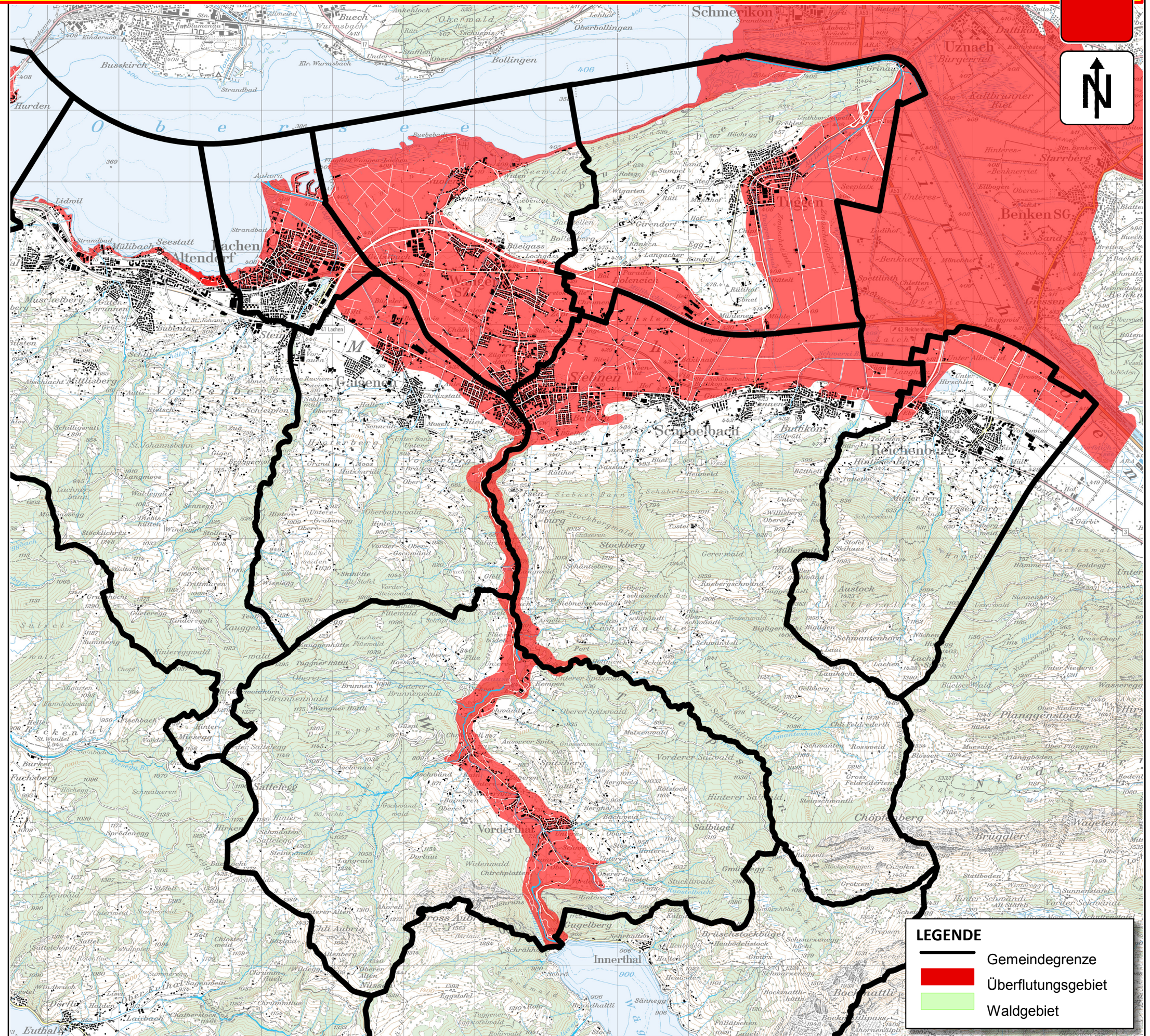
**12** tiefe Dauertöne von je **20** Sekunden Dauer im Abstand von **10** Sekunden = **6** Minuten Sirenenalarm

- **Gefährdetes Gebiet sofort verlassen!**
- Bewahren Sie Ruhe!
- Verlassen Sie sofort Ihre Wohnung und suchen Sie die nächstgelegene Anhöhe bzw. den nächstgelegenen sicheren Warteraum auf!
- Durchqueren Sie keine Überflutungszone, weder zu Fuss noch im Fahrzeug!

## Verhaltensanweisungen

**Siehe Wasseralarm-Merkblatt der Gemeinde:**

- **Altendorf**
- **Galgenen**
- **Lachen**
- **Reichenburg**
- **Schübelbach**
- **Tuggen**
- **Vorderthal**
- **Wangen**



LEGENDE	
	Gemeindegrenze
	Überflutungsgebiet
	Waldgebiet

# WATER ALARM

# FLOOD PLAIN WÄGITALERSEE



## GENERAL ALARM



Regular ascending and descending tone for **1** minute, repeated once within **5** minutes = **6** minutes' siren alarm

- **Listen to the radio!**
- **Follow the instructions of the authorities!**

## WATER ALARM



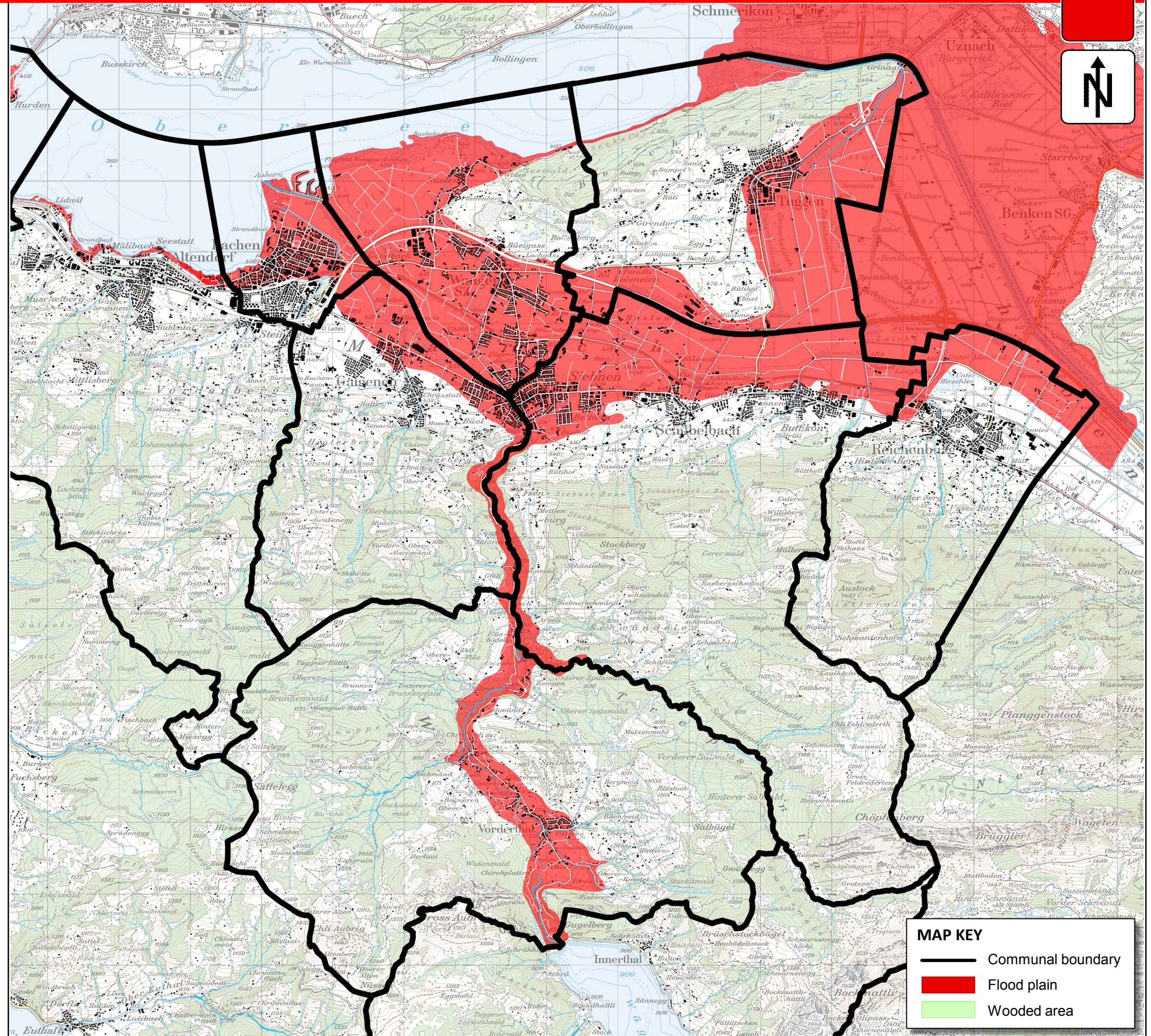
**12** deep continuous tones of **20** seconds' duration at **10**-second intervals = **6** minutes' siren alarm

- **Leave endangered area immediately!**
- Keep calm!
- Leave your home at once and make your way to the nearest hill or the nearest safe waiting place!
- Do not pass through any flood zones on foot or by vehicle!

## INSTRUCTIONS

See Water Alarm instructions of Community:

- **Altendorf**
- **Galgenen**
- **Lachen**
- **Reichenburg**
- **Schübelbach**
- **Tuggen**
- **Vorderthal**
- **Wangen**



**MAP KEY**

- Communal boundary
- Flood plain
- Wooded area