

ALLGEMEINER ALARM



Regelmässig auf- und absteigender Ton, Dauer **1** Minute, wird innert **5** Minuten **1x** wiederholt = **6** Minuten Sirenenalarm

- **Radio hören!**
- **Anweisungen der Behörden befolgen!**

WASSERALARM



12 tiefe Dauertöne von je **20** Sekunden Dauer im Abstand von **10** Sekunden = **6** Minuten Sirenenalarm

- **Gefährdetes Gebiet sofort verlassen!**
- Bewahren Sie Ruhe!
- Verlassen Sie sofort Ihre Wohnung und suchen Sie die nächstgelegene Anhöhe bzw. den nächstgelegenen sicheren Warteraum auf!
- Durchqueren Sie keine Überflutungszone, weder zu Fuss noch im Fahrzeug!

SICHERE WARTERÄUME

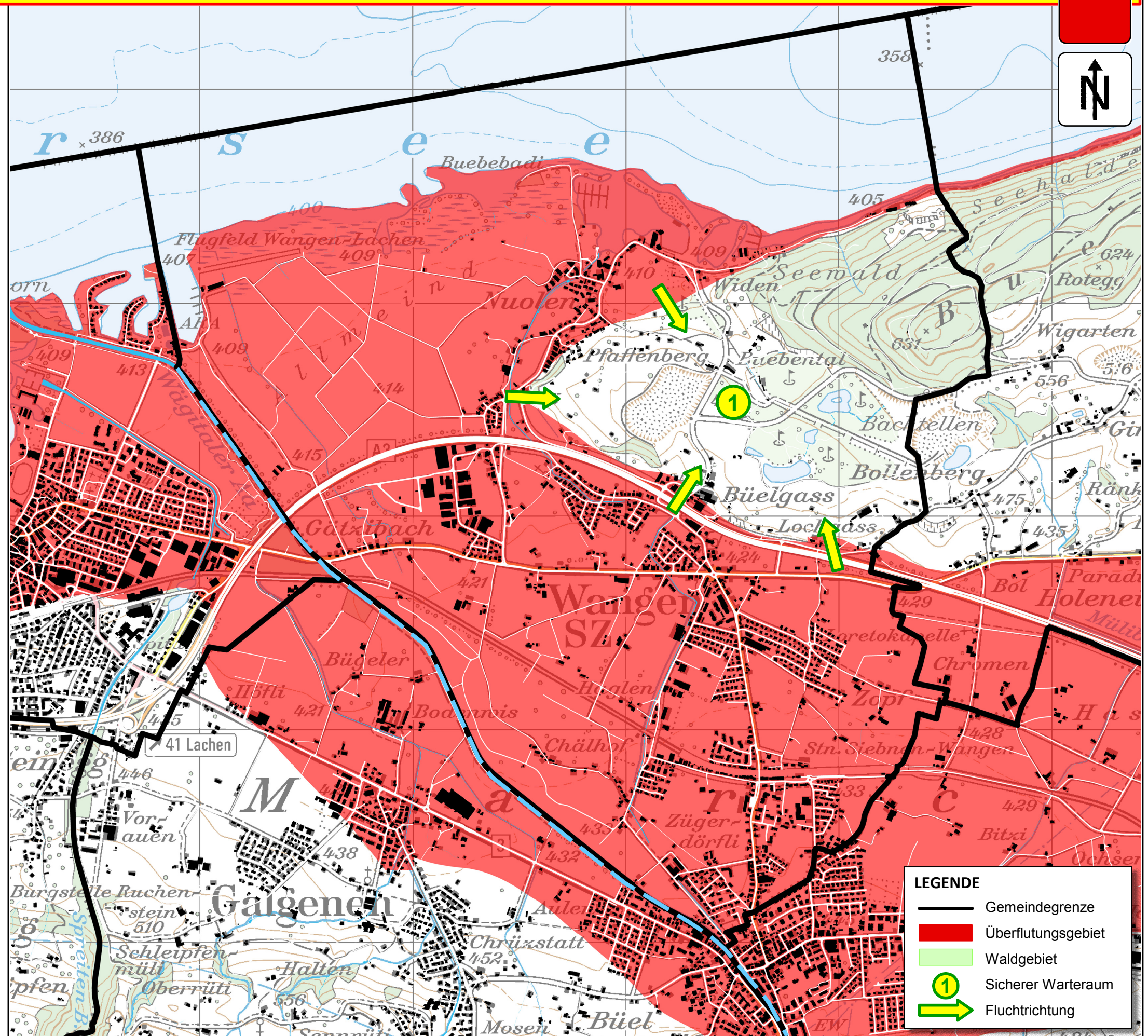


- 1** Golfplatz Rütihof, Nuolen

INFORMATION



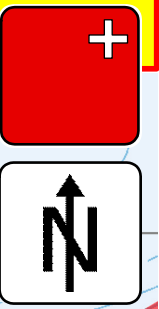
Gemeinde Wangen
Seestrasse 2
8855 Wangen
Tel. 055 450 80 20 (keine Notfallnummer)



LEGENDE	
	Gemeindegrenze
	Überflutungsgebiet
	Waldgebiet
	Sicherer Warteraum
	Fluchtrichtung

WATER ALARM – WÄGITALERSEE

INSTRUCTIONS FOR WANGEN



GENERAL ALARM



Regular ascending and descending tone for **1** minute, repeated once within **5** minutes = **6** minutes' siren alarm

- **Listen to the radio!**
- **Follow the instructions of the authorities!**

WATER ALARM



12 deep continuous tones of **20** seconds' duration at **10**-second intervals = **6** minutes' siren alarm

- **Leave endangered area immediately!**
- Keep calm!
- Leave your home at once and make your way to the nearest hill or the nearest safe waiting place!
- Do not pass through any flood zones on foot or by vehicle!

SAFE WAITING PLACES

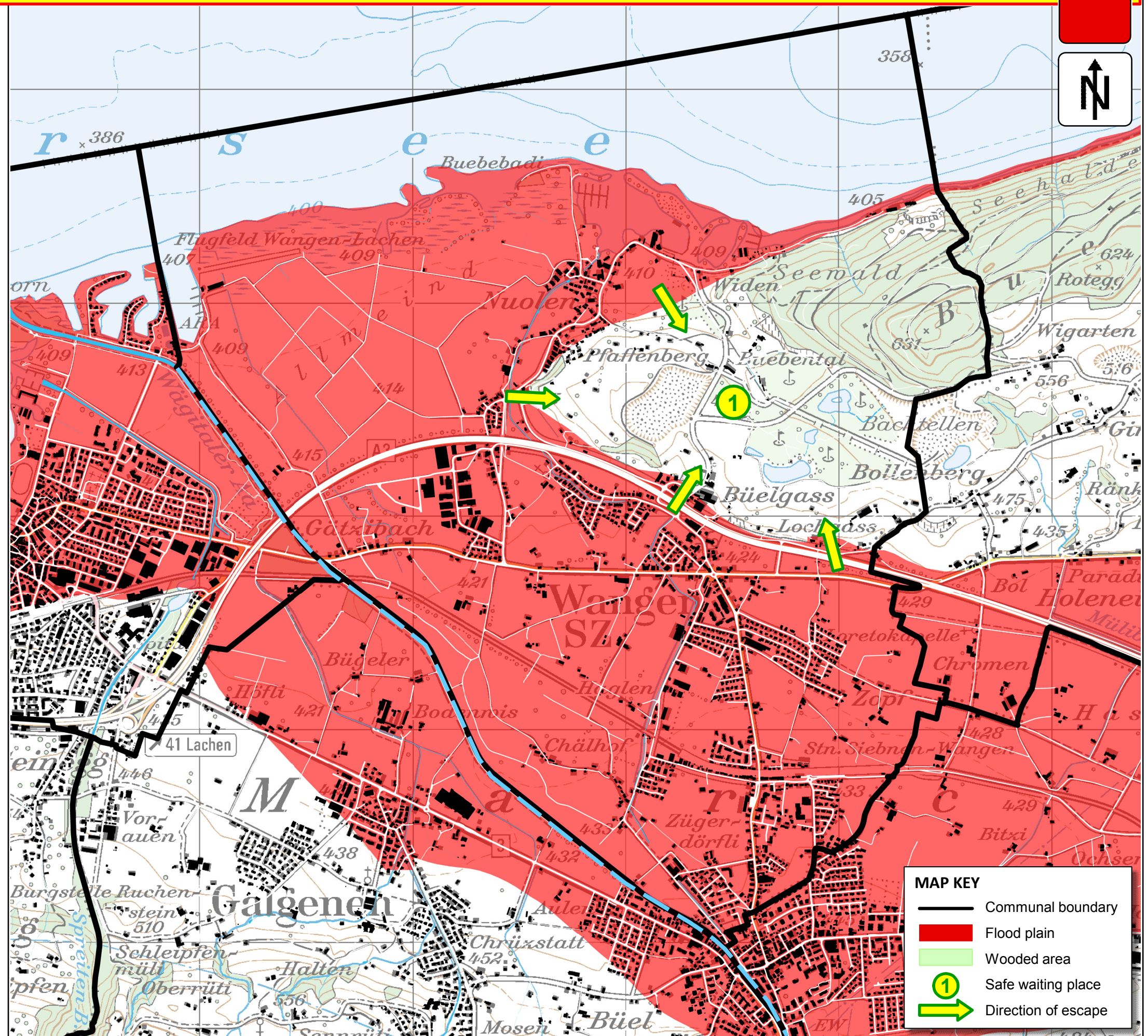


- 1** Golf course Rütihof, Nuolen

INFORMATION



Wangen Community
Seestrasse 2
8855 Wangen
Tel. 055 450 80 20 (no emergency number)



MAP KEY	
	Communal boundary
	Flood plain
	Wooded area
	Safe waiting place
	Direction of escape