

Finanzhaushalt Kanton Schwyz

Regierungsrat Kaspar Michel, Vorsteher Finanzdepartement
Säckelmeister Alain Homberger, Gemeinde Freienbach

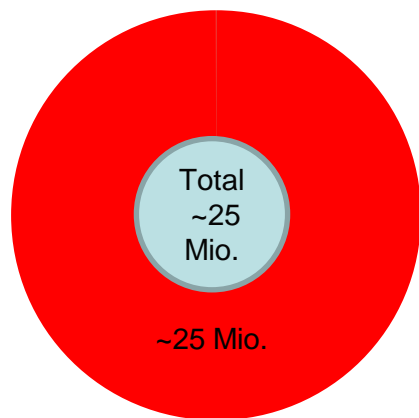
2. Juli 2015

Agenda

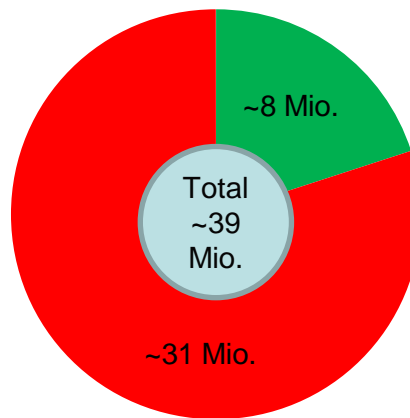
- Ausgangslage
- Innerkantonaler Finanzausgleich
- Kantonale Steuertarife
- Aufwandseite des Kantons
- Zusammenfassung und weiteres Vorgehen
- Fragen

Bisherige Entlastungen durch Massnahmenpakete

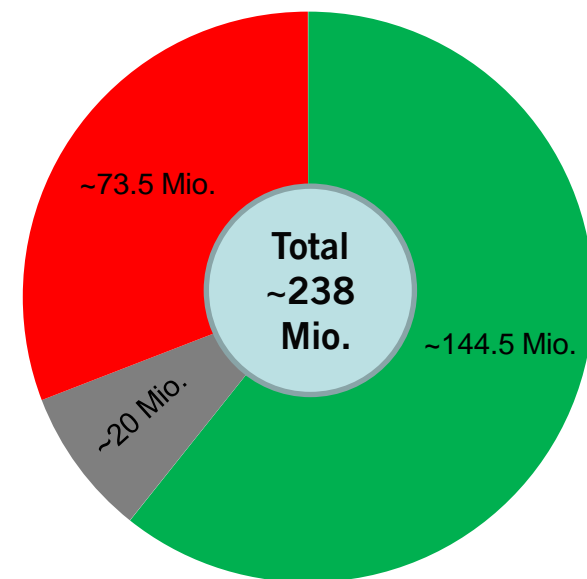
2005/2006: Massnahmenplan II
(lineare Kürzung)



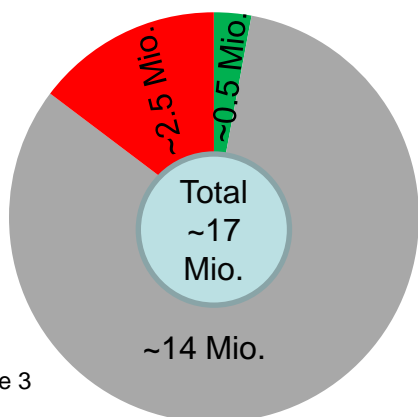
2011/2012: Überarbeitung
Budget 2011



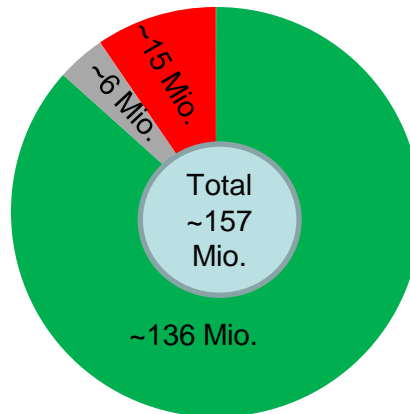
TOTAL bisherige
Haushaltsentlastungen
seit 2005



2012/2013: Massnahmenplan 2011
(45 Massnahmen)

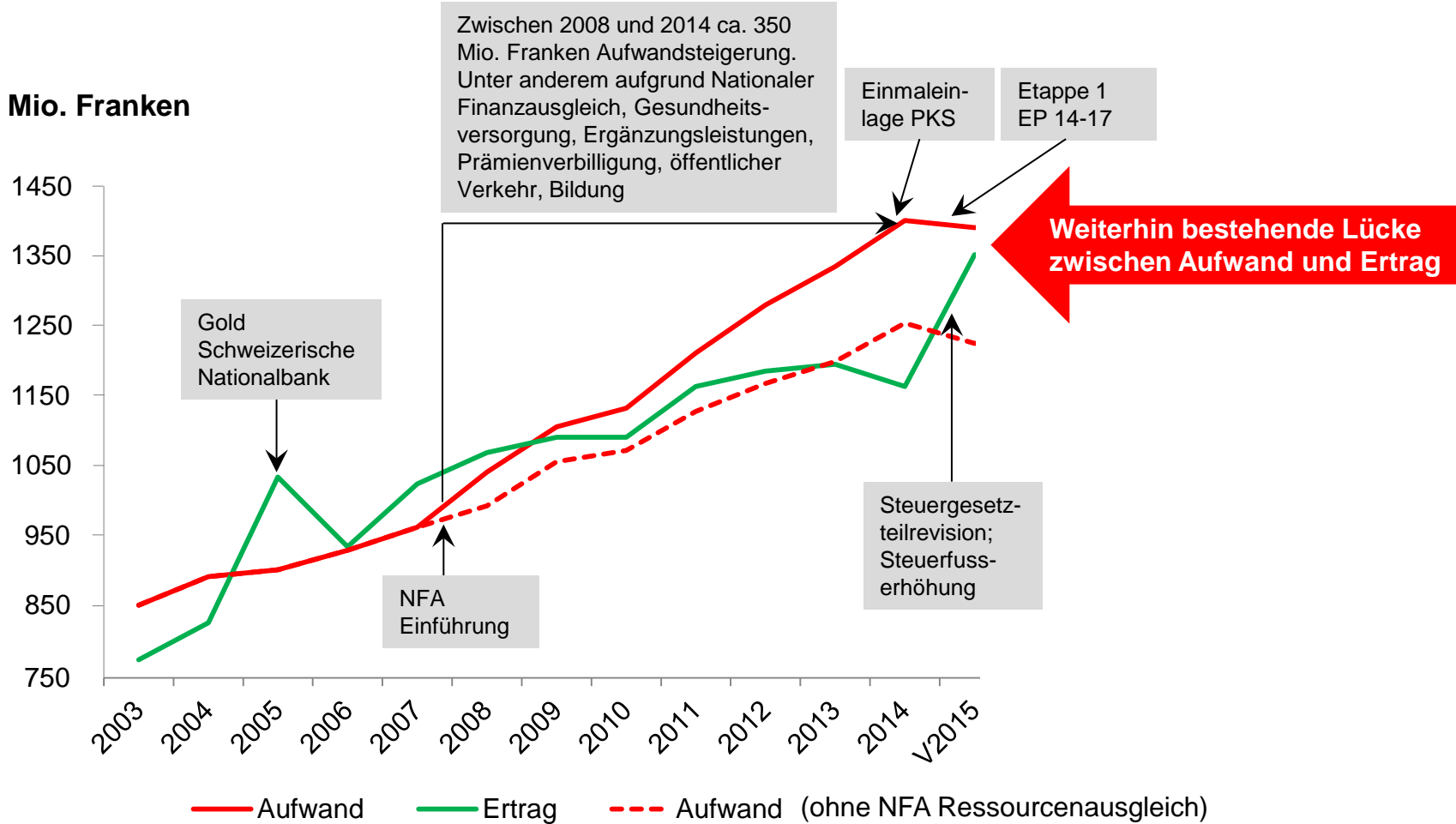


2013/2014: Entlastungs-
programm 2014-2017, Etappe 1



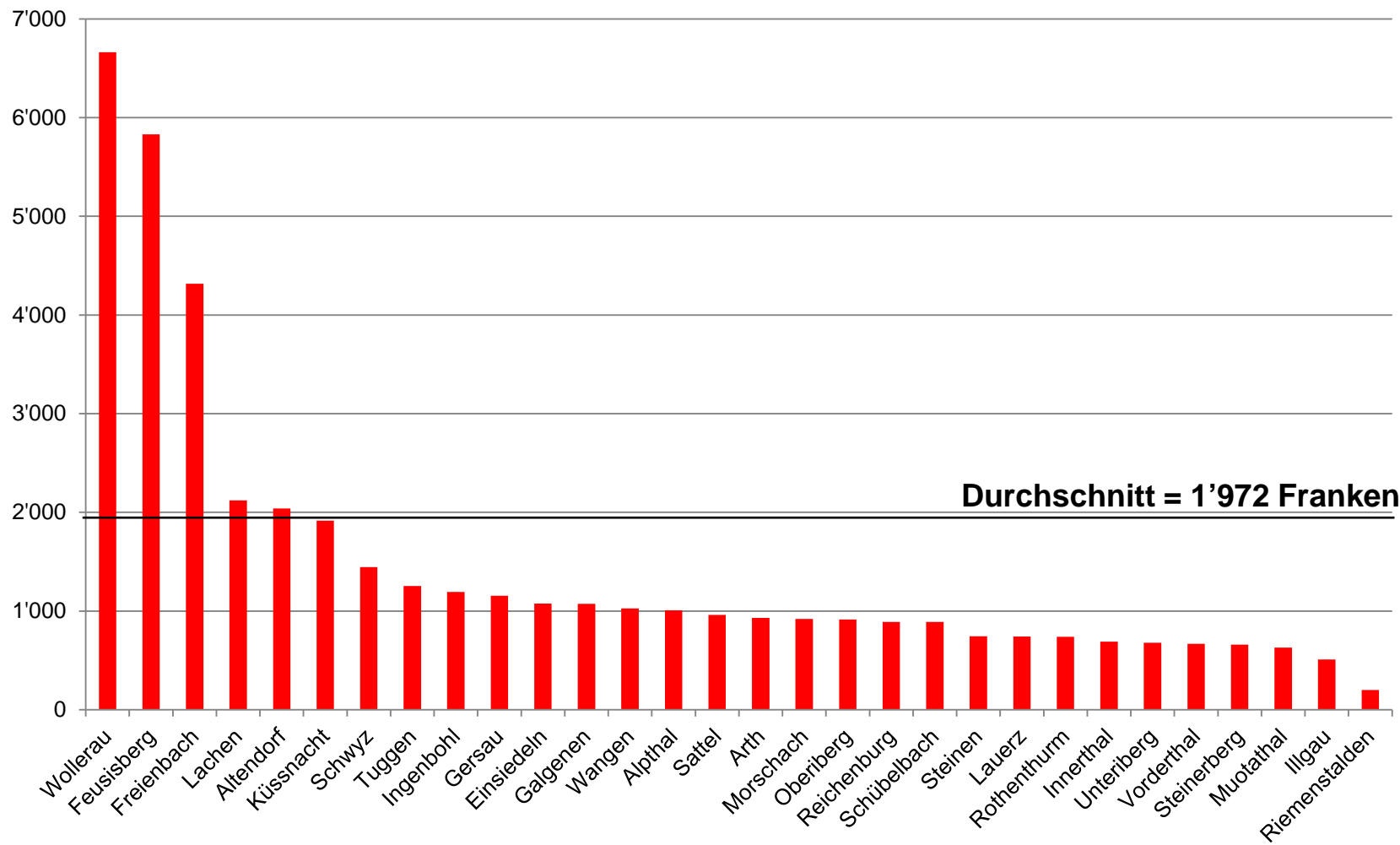
- = Reduktion Aufwand
- = Steigerung Ertrag
- = Anpassung Lastenverteilung

Entwicklung Aufwand und Ertrag Kantonshaushalt

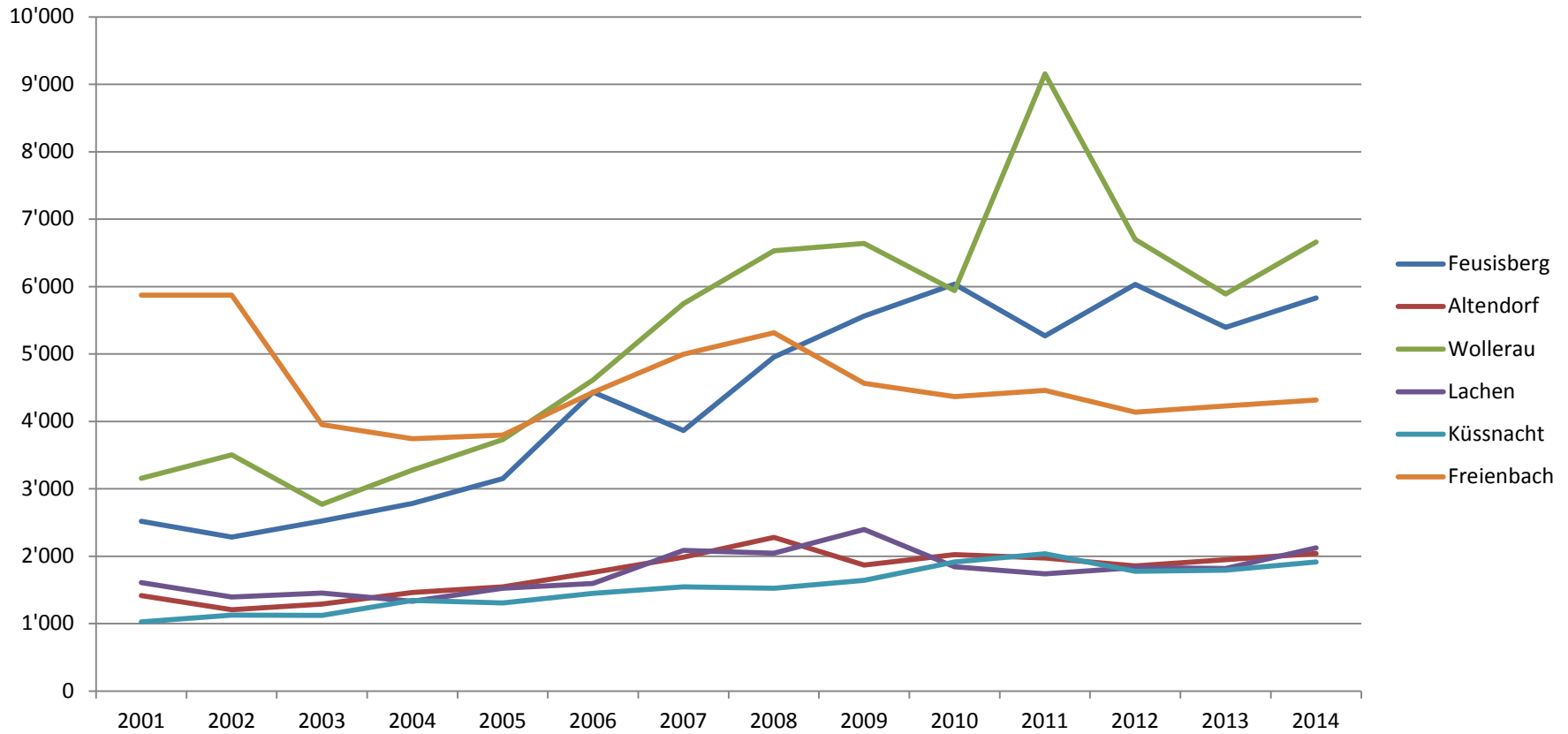


Relative Steuerkraft 2014

Franken

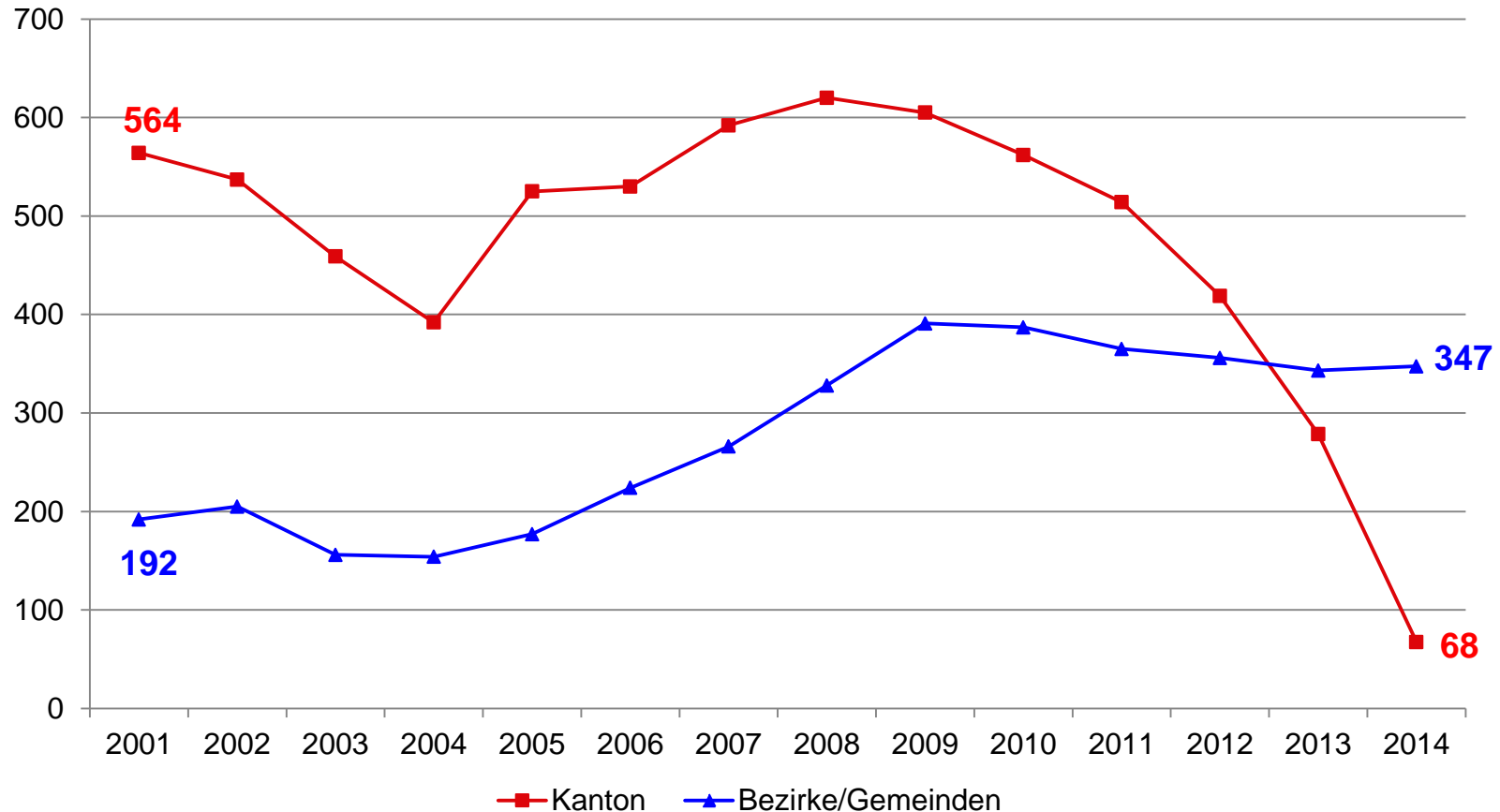


Entwicklung relative Steuerkraft 2001 bis 2014

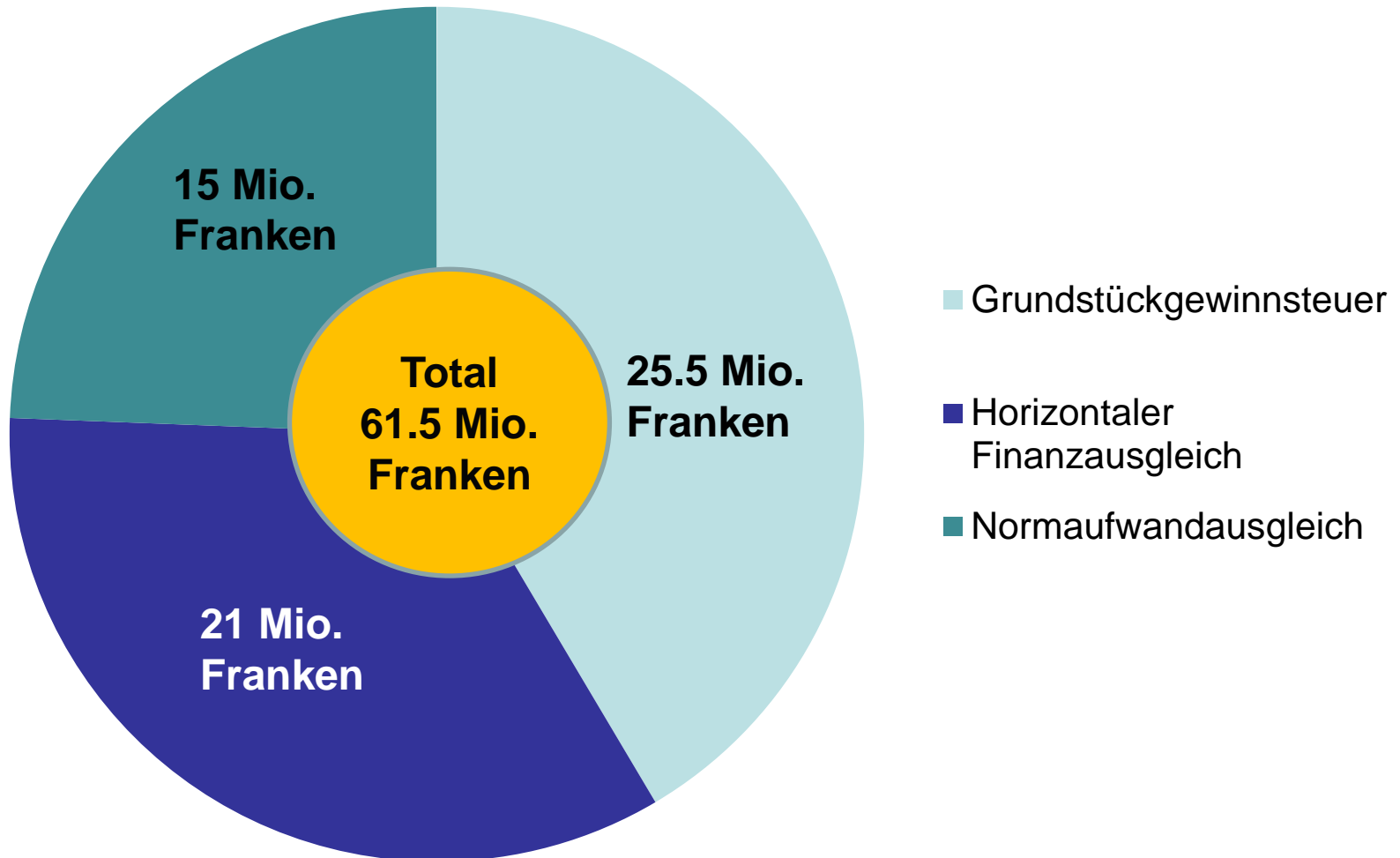


Entwicklung Eigenkapital: Kanton - Bezirke/Gemeinden

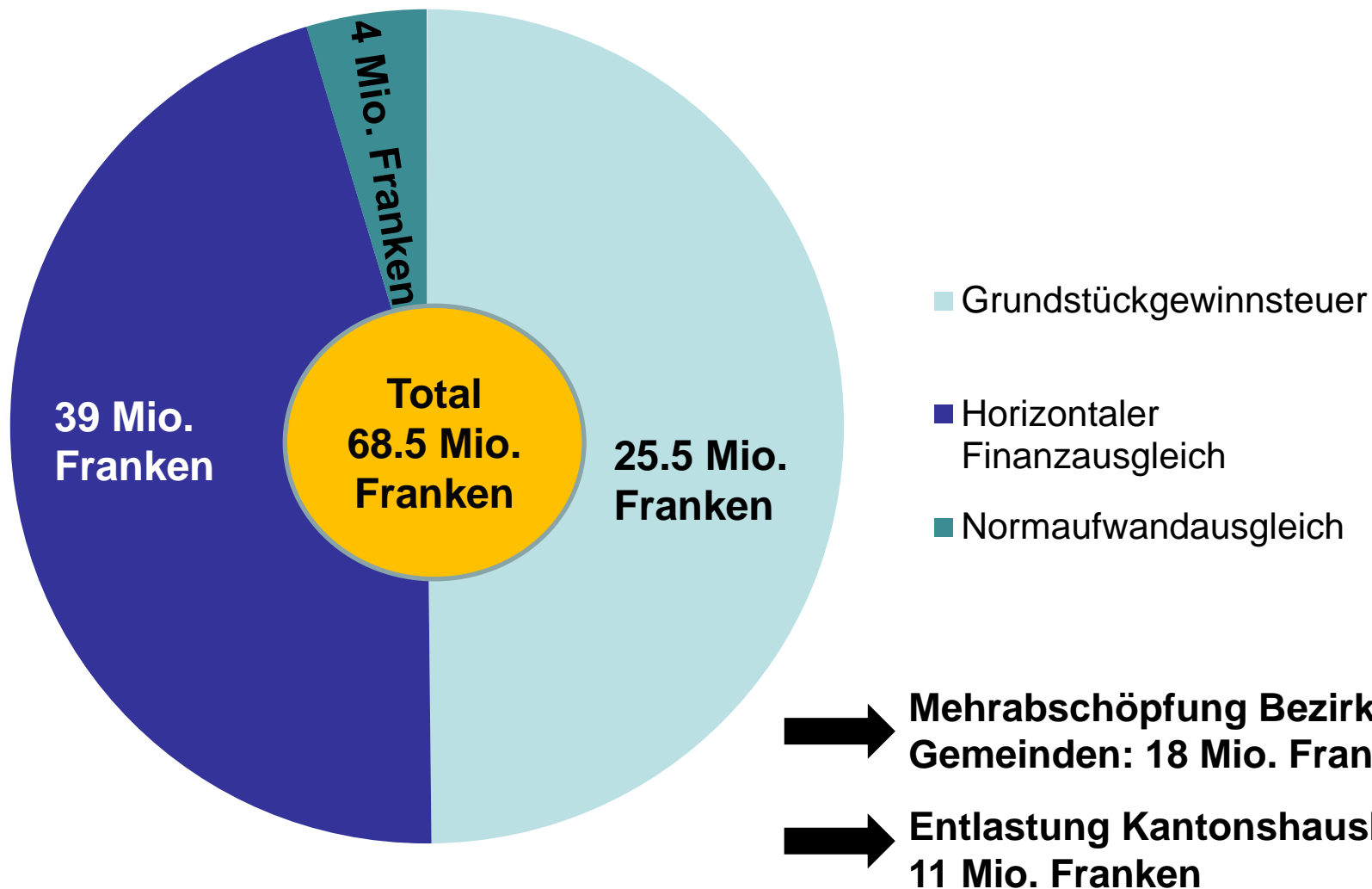
Mio. Franken



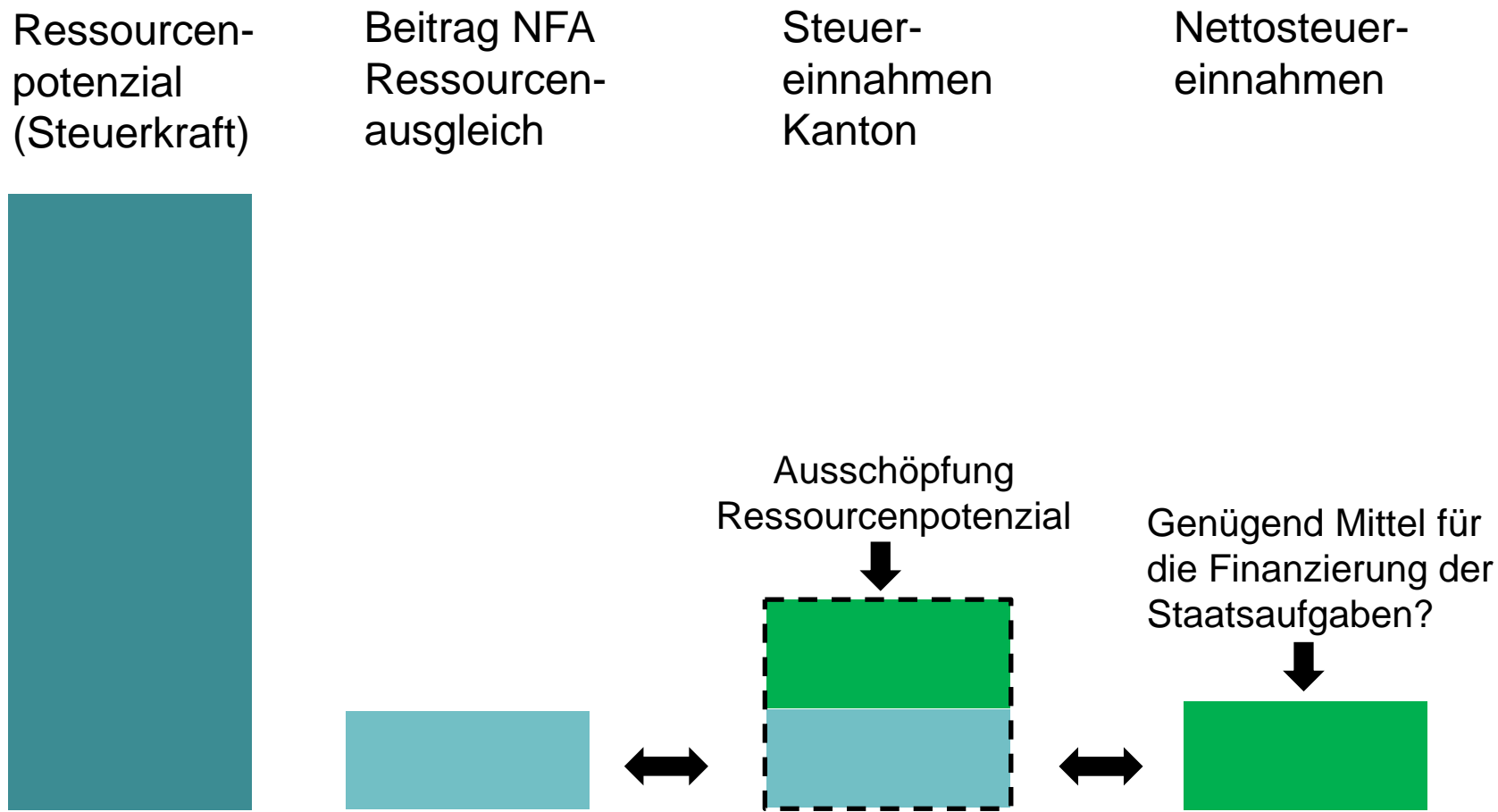
Ausgleichssummen 2015



Ausgleichssummen 2016



NFA-kompatible Steuertarife (schematische Darstellung)



Interpellationen zu Steuern und NFA

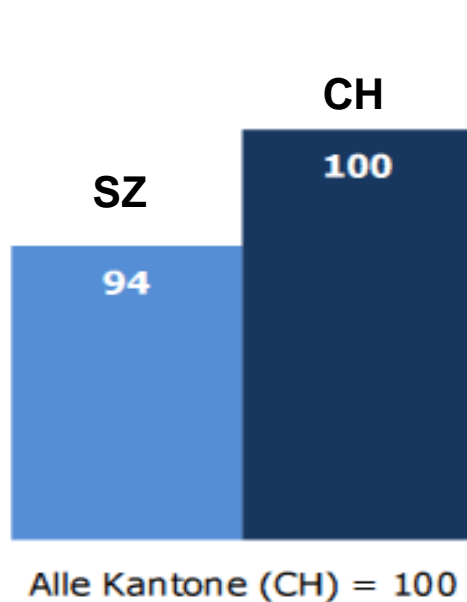
Auswirkungen der Steuergesetzrevision 2010 auf die Steuereinnahmen und die NFA-Beiträge, Beantwortung Interpellation I 5/15

- International sehr attraktive Steuersätze
- Steuersenkung führte zu einer Zunahme der Anzahl juristischer Personen
- Längerfristige Auswirkungen bedingen eine vertiefte Abklärung (kantonale Umsetzung der Unternehmenssteuerreform III)

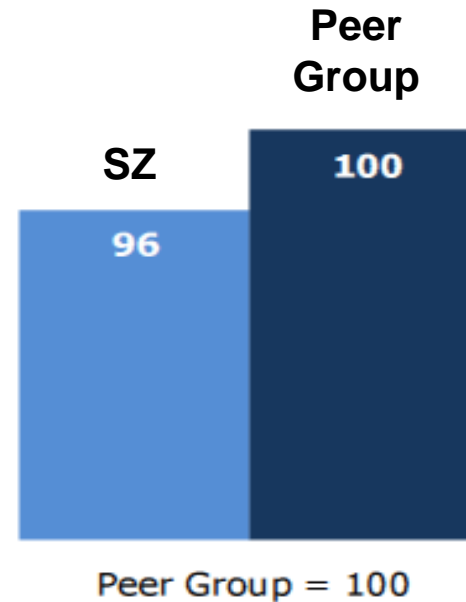
Sind auch für die Staatsrechnung 2015 höhere Steuerausfälle zu erwarten? Beantwortung Interpellation I 13/15

- Staatsrechnung 2014 enthält keine ausreichende Datenbasis (Veranlagungsstand) für eine Neuberechnung der Auswirkungen der Steuergesetzteilrevision
- Aktualisierte Schätzung der Steuererträge im Rahmen des Aufgaben- und Finanzplans 2016-2019

Benchmarking BAKBASEL



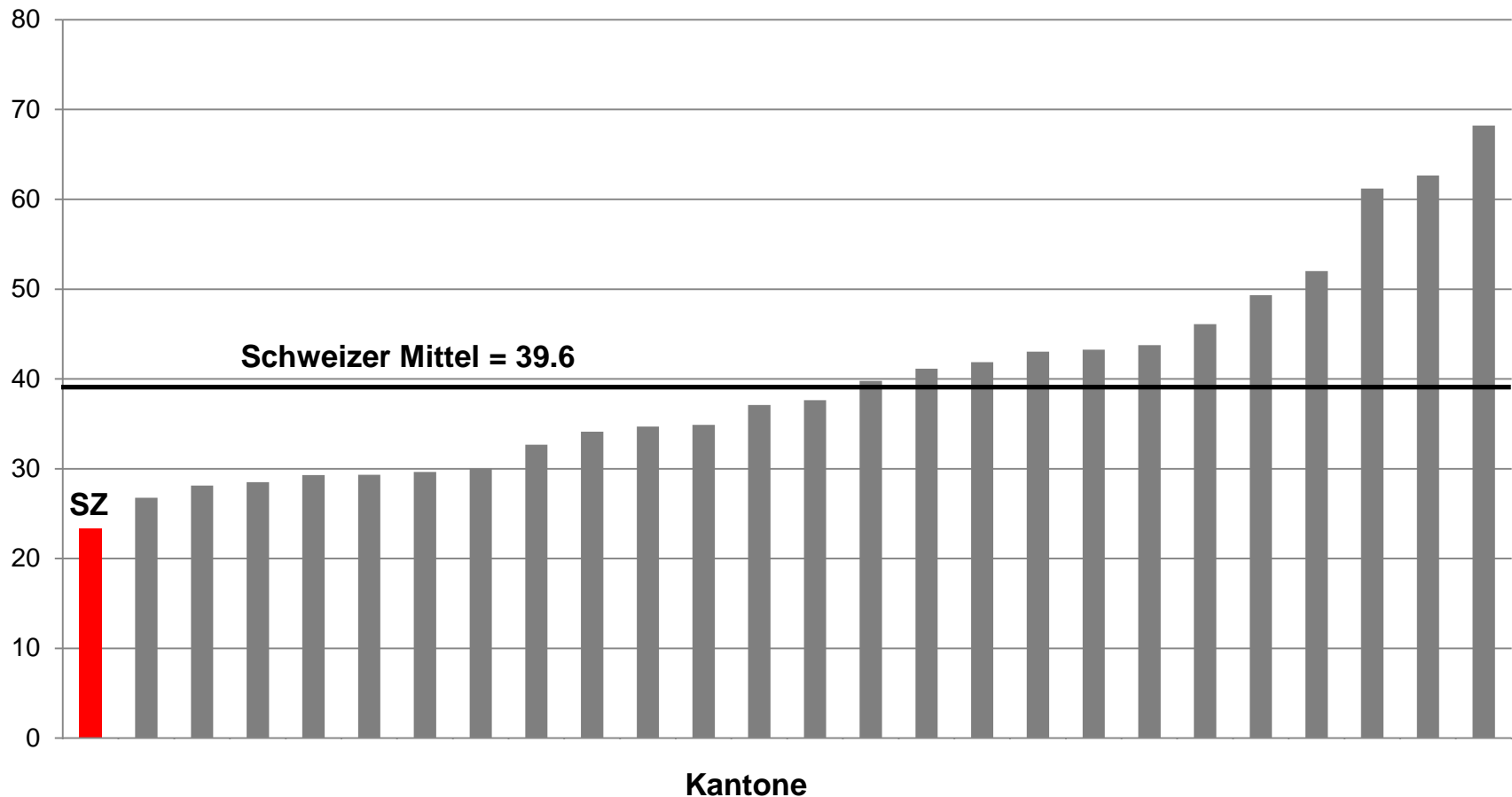
Der Kanton Schwyz weist gegenüber der Gesamtheit aller Kantone ein um sechs Prozent niedriges Nettoausgabenniveau pro Einwohner auf.



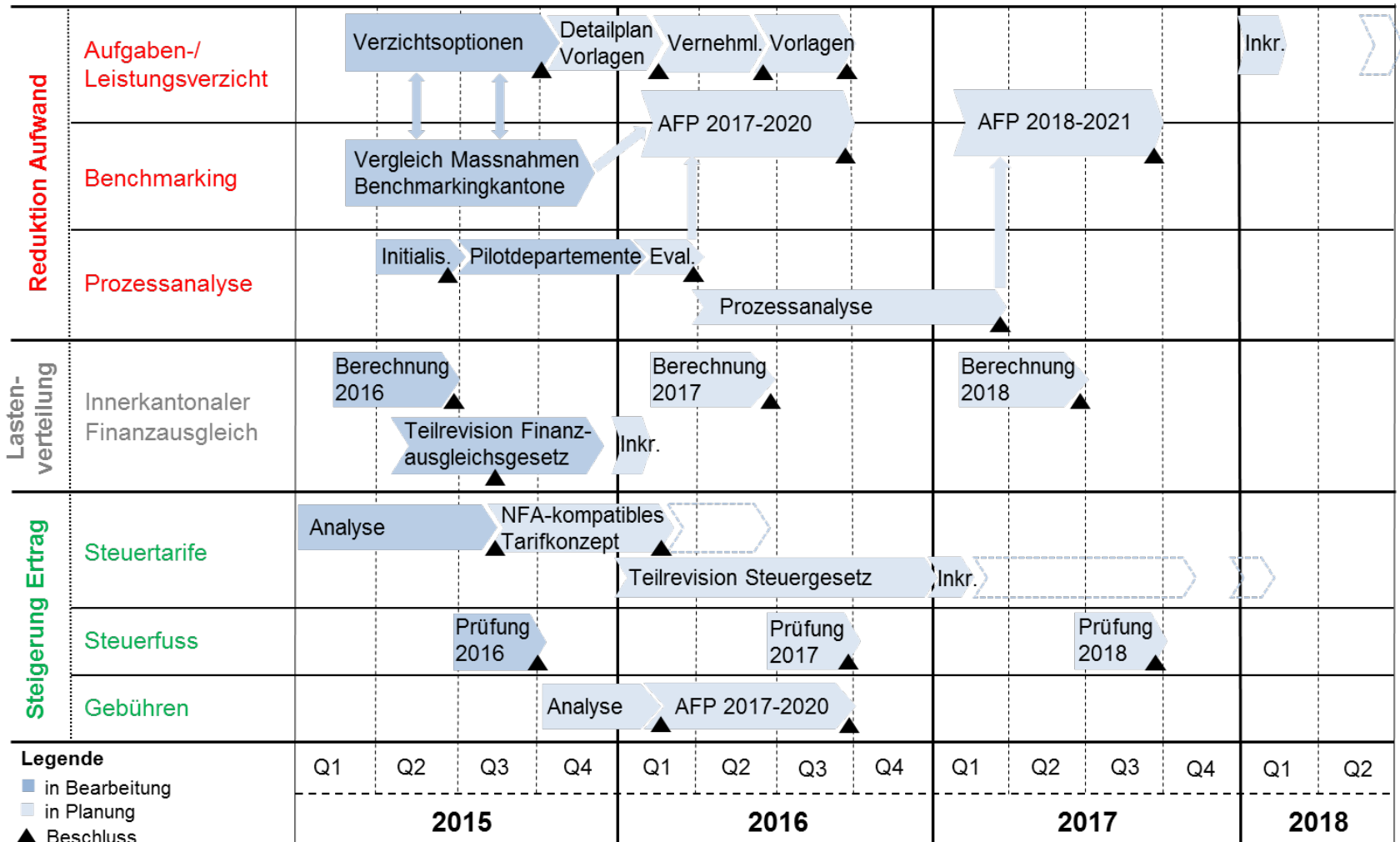
Mit einem Indexwert von 96 fallen die Nettoausgaben pro Kopf des Kantons Schwyz im Vergleich mit der für das Benchmarking verwendeten kantonalen Peer Group (BL, NW, SO, SG, TG, ZG) ebenfalls unterdurchschnittlich aus.

Kantonsvergleich Personalstellen

Vollzeitstellen Zentralverwaltungen/1000 Einwohner (2012)



Etappe 2 des EP14-17 als weiterer konsequenter Schritt zu einem ausgeglichenen Staatshaushalt



AFP: Aufgaben- und Finanzplan

Ziel nachhaltig ausgeglichene Staatshaushalte auf allen Stufen im Kanton



kanton**schwyz** 

