

Lehrpersonenstatistik 2015/2016

Bildungsdepartement

Version vom 18. August 2016



Lehrpersonenstatistik 2015/2016

Die Zahlen dieser Lehrpersonenstatistik basieren auf den Angaben der Schulträger (Stichtag: 4.9.2015).

Lehrpersonen, die an verschiedenen Stufen unterrichten, sind in jener Stufe erfasst, wo sie das grössere Pensum erteilen.

Herausgeber:

Bildungsdepartement des Kantons Schwyz
Kollegiumstrasse 28, 6431 Schwyz
bildungsstatistik@sz.ch

Sachbearbeiter Bildungsstatistik:

Hans-Peter Bertin
Amt für Volksschulen und Sport
Tel. 041 819 19 64
hans-peter.bertin@sz.ch

Roland Birrer
Amt für Volksschulen und Sport
Tel. 041 819 19 37
roland.birrer@sz.ch

Anfragen, Rückmeldungen, Wünsche und Anregungen nehmen wir gerne entgegen.

August 2016

Inhaltsverzeichnis

Lehrpersonen an der Volksschule	2
Übersicht und Entwicklung der Lehrpersonenzahl	2
Aufteilung nach Stufe, Geschlecht und Alter	3
Entwicklung der Geschlechterverteilung und Beschäftigungsgrad	4
Verhältniszahlen LP/Klasse und S/LP und Austritte / Eintritte	5
Lehrpersonen der Sekundarstufe II	6
Übersicht und Beschäftigungsgrad	6
Aufteilung nach Stufe, Geschlecht und Alter	7

Das Wichtigste in Kürze

- ▶ Die vorliegende **Lehrpersonenstatistik** ist gleich aufgebaut wie die letztjährige.

Volksschule

- ▶ Die Zahl der Lehrpersonen an der Volksschule ist leicht gestiegen.
- ▶ In der Primarschule ist der Anteil der Lehrerinnen nochmals leicht gestiegen und liegt bei 78.1 %, auf der Sekundarstufe I liegt er praktisch unverändert bei 50.1 %.
- ▶ Aufgrund der in den letzten Jahren abgenommenen Fluktuation ist eine Verschiebung der Alterstruktur festzustellen.
- ▶ Die Verschiebungen bei der Aufteilung nach Arbeitspensum sind je nach Stufe unterschiedlich: Im Kindergarten ist der Anteil der Kleinpensen (unter 50%) gestiegen und liegt bei 31.2 %. In der Primarschule wie auch auf der Sekundarstufe I ist der Anteil der Vollpensen gestiegen (Primar: von 31.5 auf 39.4 %; Sek I: von 51.0 auf 56.5 %).

Sekundarstufe II

- ▶ Die Zahl der Lehrpersonen der Sekundarstufe II ist bei den Berufsfachschulen wie bei den Mittelschulen leicht zurückgegangen.
- ▶ Während in der Volksschule etwas mehr als ein Viertel der Lehrpersonen Männer sind, sind es auf der Sekundarstufe II nach wie vor rund 60 %.
- ▶ Bei den Mittelschulen haben die Vollpensen abgenommen, die Pensum unter 50% hingegen zugenommen. Bei den Berufsfachschulen sind die Verschiebungen nur gering.

Lehrpersonen der öffentlichen Regelschulen (ohne Privat- und Sonderschulen)

Aufteilung nach Stufe

	Frauen	Männer	Total	
Kindergarten	213	2	215	12.4%
Primarstufe	809	227	1036	59.7%
Sekundarstufe I	243	242	485	27.9%
Total	1265	471	1736	

Aufteilung nach Alter

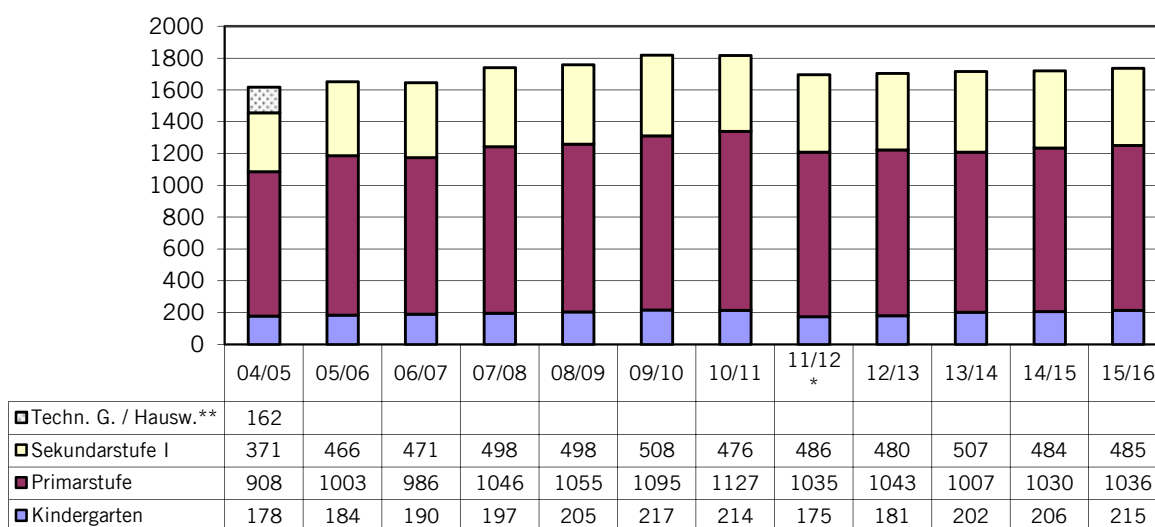
	Frauen	Männer	Total	
60 und mehr Jahre	69	63	132	7.6%
55 - 59 Jahre	140	82	222	12.8%
50 - 54 Jahre	143	67	210	12.1%
45 - 49 Jahre	145	62	207	11.9%
40 - 44 Jahre	175	49	224	12.9%
35 - 39 Jahre	184	59	243	14.0%
30 - 34 Jahre	185	62	247	14.3%
25 - 29 Jahre	177	23	200	11.5%
bis 24 Jahre	47	4	51	2.9%
Total	1265	471	1736	

Aufteilung nach Arbeitspensum

	Frauen	Männer	Total	
90% und mehr	420	346	766	44.1%
50% - 89%	437	103	540	31.1%
unter 50%	408	22	430	24.8%
Total	1265	471	1736	

72.9% 27.1%

Entwicklung der Lehrpersonenzahl in der Volksschule (2004 - 2015)



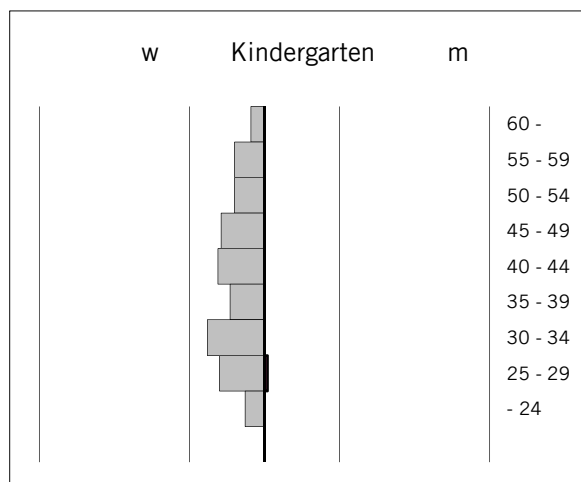
* ab 2011/12 ohne Privat- und Sonderschulen

** ab 2005/06 in den Stufen mitgezählt

Aufteilung nach Stufe, Geschlecht und Alter (Volksschule)

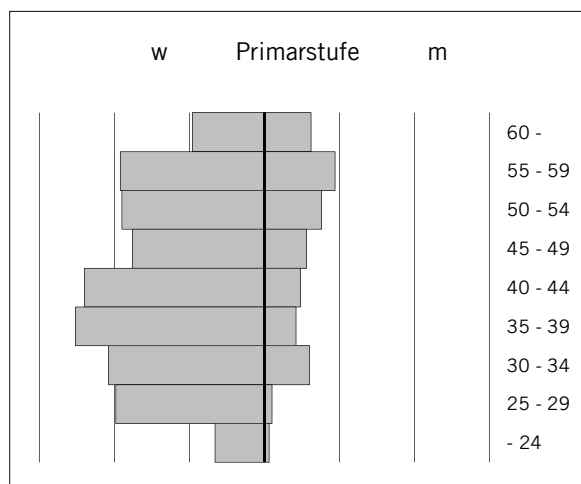
Kindergarten

	Frauen	Männer	Total	
60 und mehr Jahre	9		9	4.2%
55 - 59 Jahre	20		20	9.3%
50 - 54 Jahre	20		20	9.3%
45 - 49 Jahre	29		29	13.5%
40 - 44 Jahre	31		31	14.4%
35 - 39 Jahre	23		23	10.7%
30 - 34 Jahre	38		38	17.7%
25 - 29 Jahre	30	2	32	14.9%
bis 24 Jahre	13		13	6.0%
Total	213	2	215	100.0%
	99.1%	0.9%		



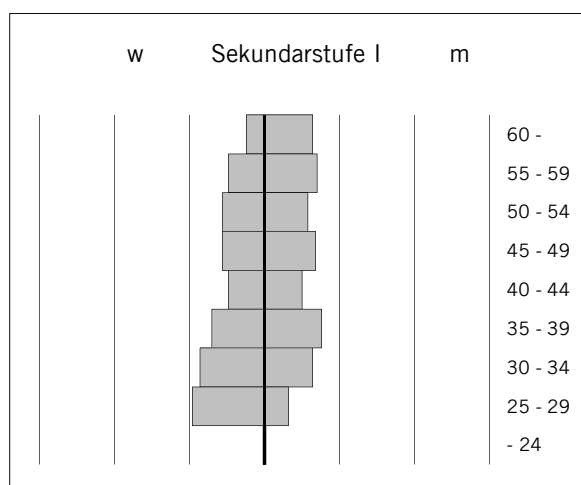
Primarstufe

	Frauen	Männer	Total	
60 und mehr Jahre	48	31	79	7.6%
55 - 59 Jahre	96	47	143	13.8%
50 - 54 Jahre	95	38	133	12.8%
45 - 49 Jahre	88	28	116	11.2%
40 - 44 Jahre	120	24	144	13.9%
35 - 39 Jahre	126	21	147	14.3%
30 - 34 Jahre	104	30	134	12.9%
25 - 29 Jahre	99	5	104	10.0%
bis 24 Jahre	33	3	36	3.5%
Total	809	227	1036	100.0%
	78.1%	21.9%		



Sekundarstufe I

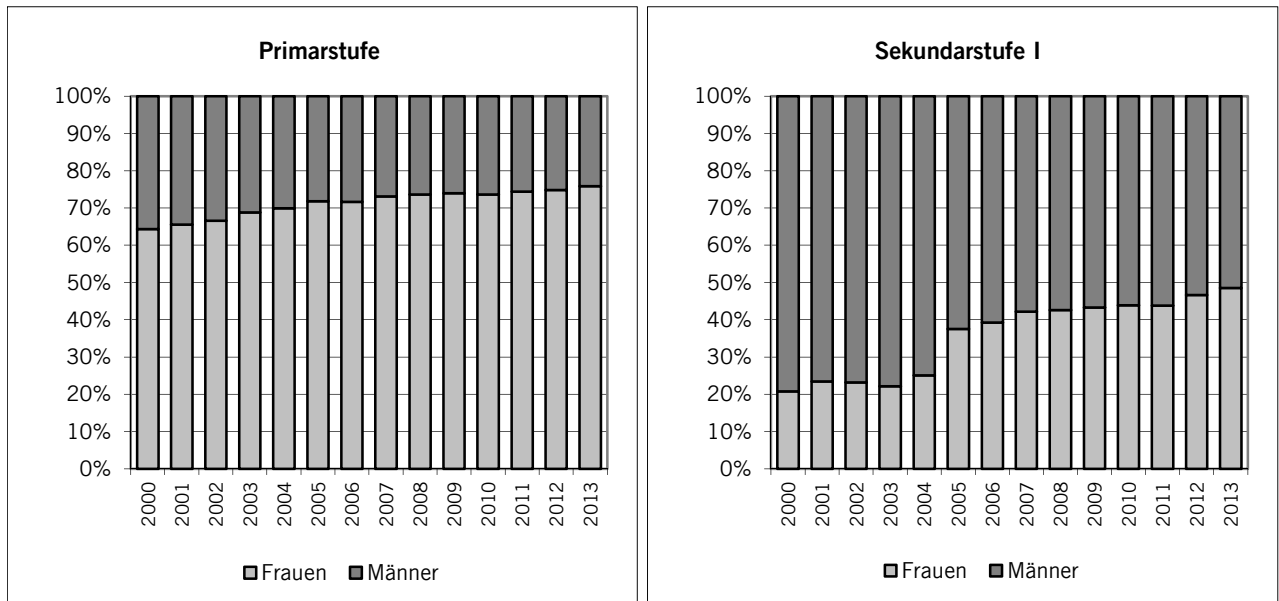
	Frauen	Männer	Total	
60 und mehr Jahre	12	32	44	9.1%
55 - 59 Jahre	24	35	59	12.2%
50 - 54 Jahre	28	29	57	11.8%
45 - 49 Jahre	28	34	62	12.8%
40 - 44 Jahre	24	25	49	10.1%
35 - 39 Jahre	35	38	73	15.0%
30 - 34 Jahre	43	32	75	15.4%
25 - 29 Jahre	48	16	64	13.2%
bis 24 Jahre	1	1	2	0.4%
Total	243	242	485	100.0%
	50.1%	49.9%		



Total Lehrpersonen

1265	471	1736
72.9%	27.1%	

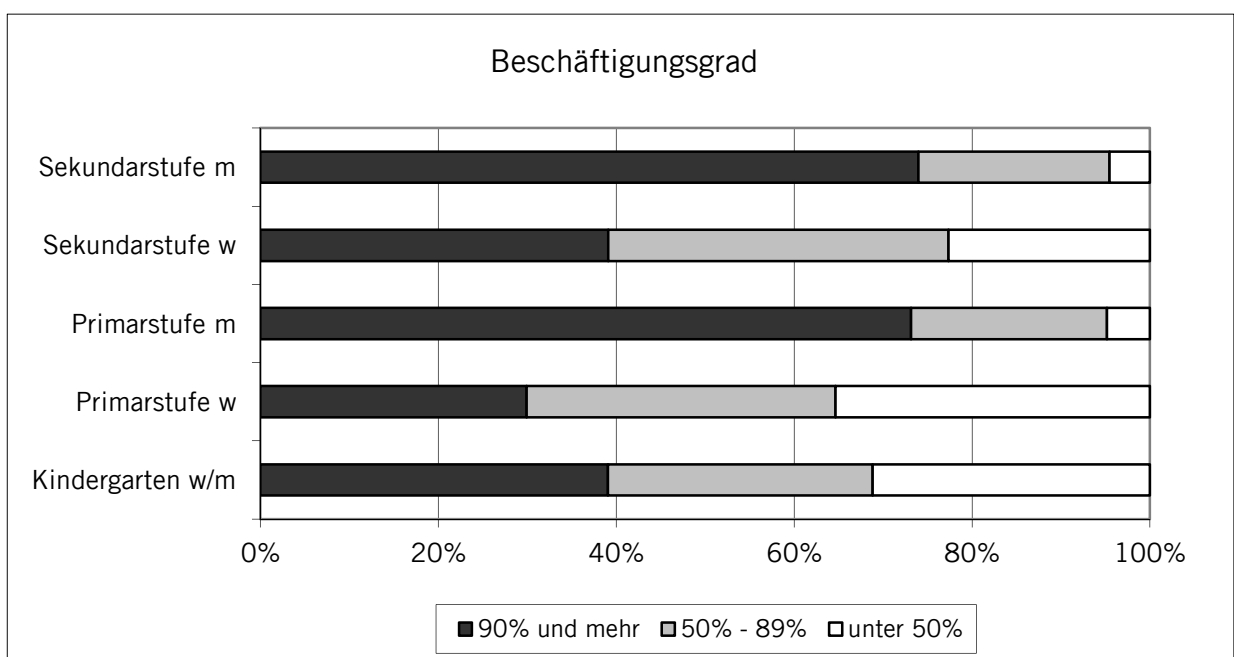
Entwicklung der Geschlechterverteilung Volksschule (2004 - 2015)



ab 2005: TG/HW-Lehrpersonen in den Stufen integriert

Aufteilung nach Beschäftigungsgrad Volksschule

	Kindergarten		Primarstufe			Sekundarstufe I		
	w/m		w	m	Total	w	m	Total
90% und mehr	84	39.0%	242	166	408	95	179	274
50% - 89%	64	29.8%	281	50	331	93	52	145
unter 50%	67	31.2%	286	11	297	55	11	66
Total	215		809	227	1036	243	242	485



Lehrpersonen pro Abteilung / Schülerinnen und Schüler pro Lehrperson

Inkl. Teilpensen, Deutsch als Zweitsprache (DaZ), Fachlehrpersonen, Integrative Förderung

Anzahl Lehrpersonen pro Abteilung

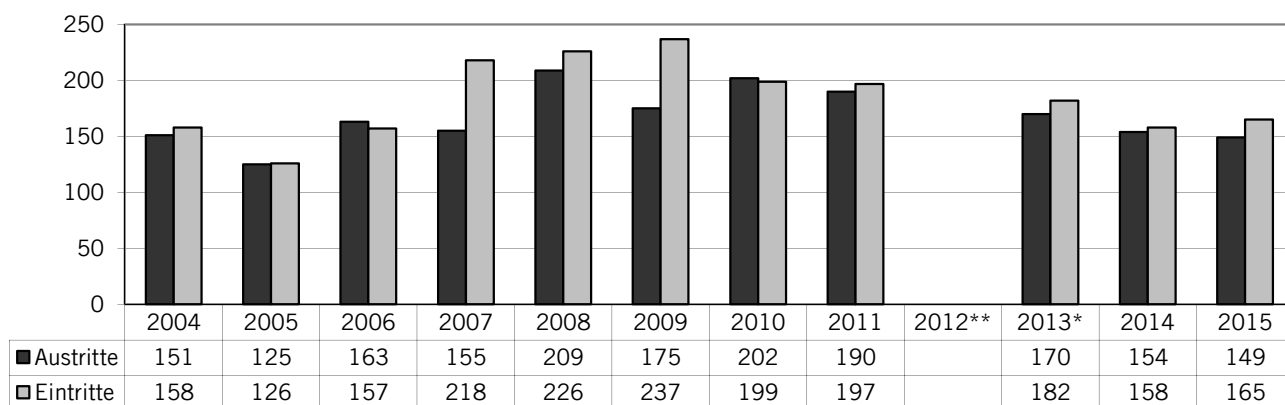
	04/05	05/06	06/07	07/08	08/09	09/10	10/11	11/12*	12/13	13/14	14/15	15/16
Total Lehrpersonen	1619	1653	1647	1741	1758	1820	1817	1696	1704	1716	1720	1736
Total Abteilungen (Klassen)	1004	990	983	985	986	991	986	923	915	912	907	910
Lehrpersonen pro Abteilung	1.61	1.67	1.68	1.77	1.78	1.84	1.84	1.84	1.86	1.88	1.90	1.91

Anzahl Schülerinnen und Schüler pro Lehrperson

	04/05	05/06	06/07	07/08	08/09	09/10	10/11	11/12*	12/13	13/14	14/15	15/16
Total Lehrpersonen	1619	1653	1647	1741	1758	1820	1817	1696	1704	1716	1720	1736
Schüler und Schülerinnen	17549	17509	17419	17247	17158	17015	16825	15960	15780	15694	15540	15541
Schüler pro Lehrkraft	10.84	10.59	10.58	9.91	9.76	9.35	9.26	9.41	9.26	9.15	9.03	8.95

* Ab 2011/12 ohne Privat- und Sonderschulen

Austritte und Eintritte in der Volksschule



* Ab 2011/12 ohne Privat- und Sonderschulen

Austrittsgründe	2004	2005	2006	2007	2008	2009	2010	2011	2012	2013	2014	2015
Berufswechsel	6	9	16	11	21	17	16	13	**	9	3	12
Schulortwechsel im Kanton	21	10	18	22	33	30	37	29		28	13	12
Schulortwechsel ausserhalb	22	11	14	21	39	25	42	33		38	32	37
Mutterschaft	11	17	19	17	17	21	14	18		11	7	12
Heirat	0	0	0	0	0	1	1	0		0	0	1
Ausland	10	5	7	2	7	8	9	8		4	6	3
Wegzug	4	5	2	0	4	2	2	2		2	0	2
Reisen, Sport	4	0	1	2	2	8	5	5		2	6	2
Bildungsurlaub	7	6	13	2	5	4	1	1		3	1	0
Pensionierung	10	18	17	12	22	16	22	38		32	48	28
Stellenabbau	4	3	5	3	3	1	1	6		2	1	4
Lehrbewilligung aufgelöst	6	7	10	6	7	1	3	4		2	7	6
Todesfall / Krankheit	2	1	1	5	4	2	1	5		3	3	3
Weiterbildung	15	6	8	17	3	3	3	2		1	0	2
Jahresstellvertretung	11	10	12	4	15	15	8	7		2	10	8
"Burnout"	1	0	0	2	3	0	1	0		2	2	1
weitere Gründe / keine Angaben	17	17	20	29	24	21	36	19		29	24	16
Total Austritte	151	125	163	155	209	175	202	190	**	170	163	149

** keine verlässlichen Daten verfügbar.

Aufteilung nach Stufe

	Frauen	Männer	Total	
Berufsfachschulen*	61	115	176	39.0%
Mittelschulen**	121	154	275	61.0%
Total	182	269	451	

Aufteilung nach Alter

	Frauen	Männer	Total	
60 und mehr Jahre	9	33	42	9.3%
55 - 59 Jahre	23	39	62	13.7%
50 - 54 Jahre	22	46	68	15.1%
45 - 49 Jahre	31	45	76	16.8%
40 - 44 Jahre	26	30	56	12.4%
35 - 39 Jahre	32	41	73	16.2%
30 - 34 Jahre	26	18	44	9.8%
25 - 29 Jahre	13	17	30	6.7%
bis 24 Jahre	0	0	0	0.0%
Total	182	269	451	

Aufteilung nach Arbeitspensum

	Frauen	Männer	Total	
90% und mehr	27	101	128	28.5%
50% - 89%	72	102	174	38.6%
unter 50%	83	66	149	32.9%
Total	182	269	451	

40.4% 59.6%

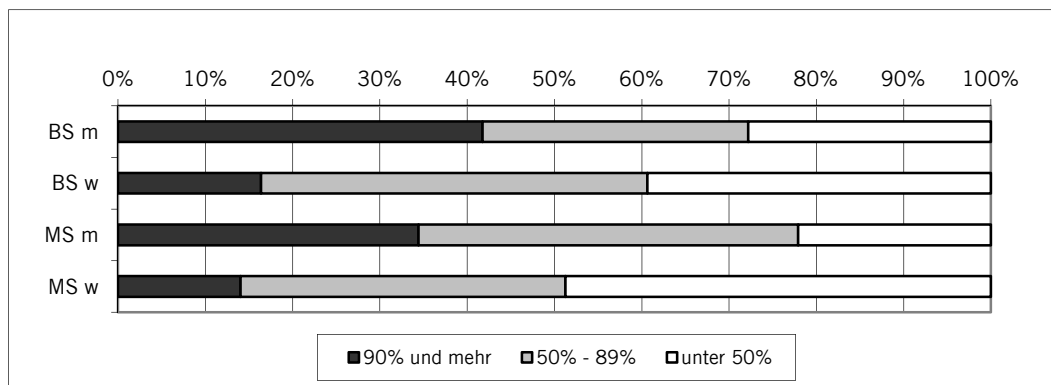
Aufteilung nach Beschäftigungsgrad Sekundarstufe II

Berufsfachschulen*

	w	m	Total	
90% und mehr	10	48	58	33.0%
50% - 89%	27	35	62	35.2%
unter 50%	24	32	56	31.8%
Total	61	115	176	

Mittelschulen**

	w	m	Total	
90% und mehr	17	53	70	25.5%
50% - 89%	45	67	112	40.7%
unter 50%	59	34	93	33.8%
Total	121	154	275	



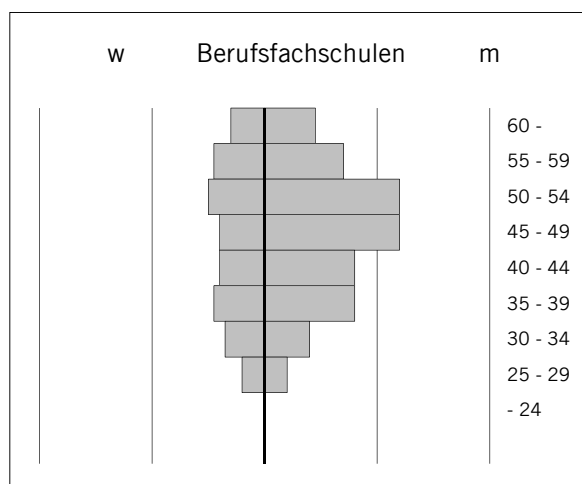
* Berufsbildungszentren Goldau und Pfäffikon und kaufmännische Berufsschulen Schwyz und Lachen

** Kantonsschule Kollegium Schwyz, Kantonsschule Ausserschwyz, Stiftsschule Einsiedeln (mit UG), Gymnasium Immensee (mit UG), Theresianum Ingenbohl (ohne OS)

Aufteilung nach Stufe, Geschlecht und Alter (Sekundarstufe II)

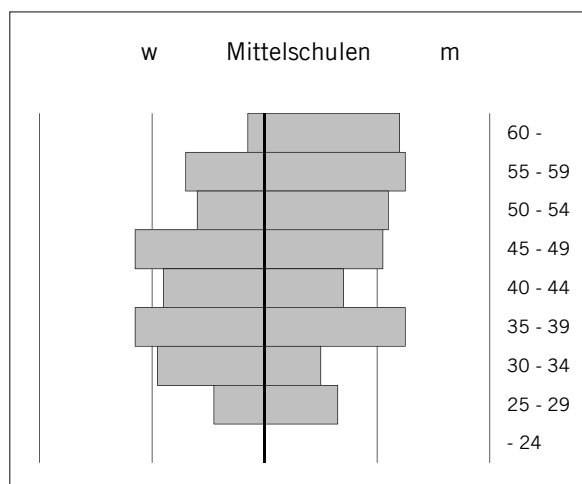
Berufsfachschulen*

	Frauen	Männer	Total	
60 und mehr Jahre	6	9	15	8.5%
55 - 59 Jahre	9	14	23	13.1%
50 - 54 Jahre	10	24	34	19.3%
45 - 49 Jahre	8	24	32	18.3%
40 - 44 Jahre	8	16	24	13.6%
35 - 39 Jahre	9	16	25	14.2%
30 - 34 Jahre	7	8	15	8.5%
25 - 29 Jahre	4	4	8	4.5%
bis 24 Jahre	0	0	0	0.0%
Total	61	115	176	100.0%
	34.7%	65.3%		



Mittelschulen**

	Frauen	Männer	Total	
60 und mehr Jahre	3	24	27	9.8%
55 - 59 Jahre	14	25	39	14.2%
50 - 54 Jahre	12	22	34	12.4%
45 - 49 Jahre	23	21	44	16.0%
40 - 44 Jahre	18	14	32	11.6%
35 - 39 Jahre	23	25	48	17.5%
30 - 34 Jahre	19	10	29	10.5%
25 - 29 Jahre	9	13	22	8.0%
bis 24 Jahre	0	0	0	0.0%
Total	121	154	275	100.0%
	44.0%	56.0%		



Total Lehrpersonen

182	269	451
40.4%	59.6%	

* Berufsbildungszentren Goldau und Pfäffikon und kaufmännische Berufsschulen Schwyz und Lachen

** Kantonsschule Kollegium Schwyz, Kantonsschule Ausserschwyz,
Stiftsschule Einsiedeln (mit UG), Gymnasium Immensee (mit UG), Theresianum Ingenbohl (ohne OS)