

Lehrpersonenstatistik 2014/2015

Bildungsdepartement

Version vom 18. August 2016



Lehrpersonenstatistik 2014/2015

Die Zahlen dieser Lehrpersonenstatistik basieren auf den Angaben der Schulträger (Stichtag: 5.9.2014).

Lehrpersonen, die an verschiedenen Stufen unterrichten, sind in jener Stufe erfasst, wo sie das grössere Pensum erteilen.

Herausgeber: Bildungsdepartement des Kantons Schwyz
Kollegiumstrasse 28, 6431 Schwyz
[bildungstatistik@sz.ch](mailto:bildungsstatistik@sz.ch)

Sachbearbeiter Bildungsstatistik: Hans-Peter Bertin Roland Birrer
Amt für Volksschulen und Sport Amt für Volksschulen und Sport
Tel. 041 819 19 64 Tel. 041 819 19 37
hans-peter.bertin@sz.ch roland.birrer@sz.ch

Anfragen, Rückmeldungen, Wünsche und Anregungen nehmen wir gerne entgegen.

August 2016

Inhaltsverzeichnis

Lehrpersonen an der Volksschule	2
Übersicht und Entwicklung der Lehrpersonenzahl	2
Aufteilung nach Stufe, Geschlecht und Alter	3
Entwicklung der Geschlechterverteilung und Beschäftigungsgrad	4
Verhältniszahlen LP/Klasse und S/LP und Austritte / Eintritte	5
Lehrpersonen der Sekundarstufe II	6
Übersicht und Beschäftigungsgrad	6
Aufteilung nach Stufe, Geschlecht und Alter	7

Das Wichtigste in Kürze

- ▶ Die vorliegende **Lehrpersonenstatistik** ist gleich aufgebaut wie die letztjährige.

Volksschule

- ▶ Die Zahl der Lehrpersonen an der Volksschule ist stabil geblieben.
- ▶ Sowohl in der Primarschule als auch in der Sekundarstufe I nimmt der Anteil der Lehrerinnen seit einigen Jahren langsam zu. In der Primarstufe liegt er bei 77.2 %, in der Sekundarstufe I bei 50.2 %.
- ▶ Die Verteilung auf die **Altersstufen** zeigt nur kleine Verschiebungen gegenüber dem letzten Jahr.
- ▶ Die Verschiebungen bei der Aufteilung nach Arbeitspensum sind je nach Stufe unterschiedlich: Im Kindergarten sind nur kleine Verschiebungen sichtbar. In der Primarschule ist der Anteil der Vollpensen weiter zurückgegangen und liegt bei 31.5 %. Auf der Sekundarstufe I haben die Vollpensen wieder leicht zugenommen.

Sekundarstufe II

- ▶ Die Zahl der Lehrpersonen der Sekundarstufe II ist bei den Berufsfachschulen zurückgegangen, bei den Mittelschulen ist sie leicht höher.
- ▶ Während in der Volksschule etwas mehr als ein Viertel der Lehrpersonen Männer sind, sind es auf der Sekundarstufe II nach wie vor rund 60 %.
- ▶ Bei den Mittelschulen hat der Anteil der Vollpensen zugenommen. Bei den Berufsfachschulen haben die Pensen von weniger als 50% stark abgenommen, die mittleren und Vollpensen haben hingegen zugenommen.

Lehrpersonen der öffentlichen Regelschulen (ohne Privat- und Sonderschulen)

Aufteilung nach Stufe

	Frauen	Männer	Total	
Kindergarten	204	2	206	12.0%
Primarstufe	795	235	1030	59.9%
Sekundarstufe I	243	241	484	28.1%
Total	1242	478	1720	

Aufteilung nach Alter

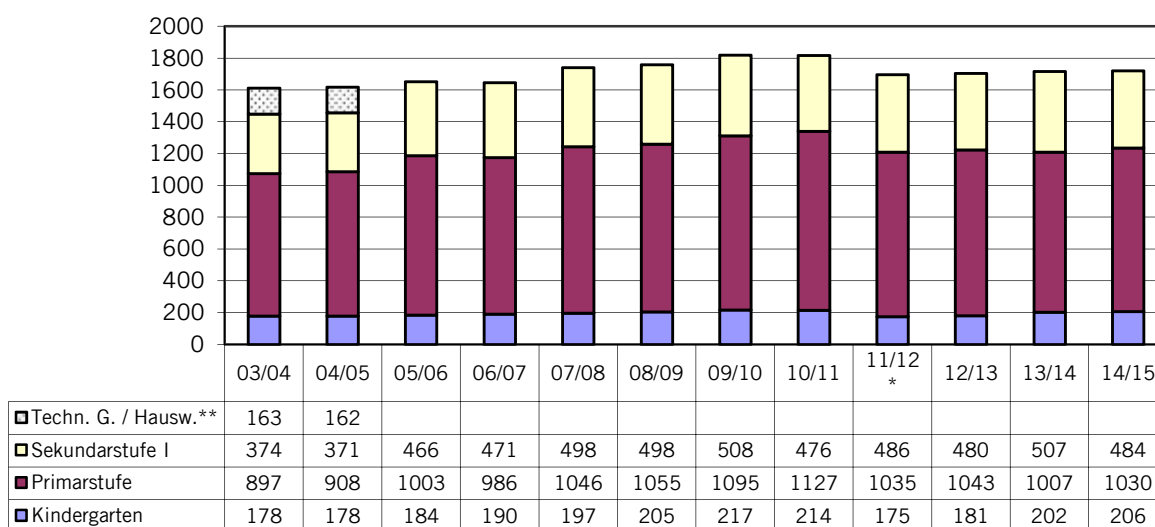
	Frauen	Männer	Total	
60 und mehr Jahre	68	63	131	7.6%
55 - 59 Jahre	117	79	196	11.4%
50 - 54 Jahre	152	70	222	12.9%
45 - 49 Jahre	145	64	209	12.2%
40 - 44 Jahre	154	50	204	11.9%
35 - 39 Jahre	182	56	238	13.8%
30 - 34 Jahre	203	62	265	15.4%
25 - 29 Jahre	170	32	202	11.7%
bis 24 Jahre	51	2	53	3.1%
Total	1242	478	1720	

Aufteilung nach Arbeitspensum

	Frauen	Männer	Total	
90% und mehr	372	284	656	38.1%
50% - 89%	440	156	596	34.7%
unter 50%	430	38	468	27.2%
Total	1242	478	1720	

72.2% 27.8%

Entwicklung der Lehrpersonenzahl in der Volksschule (2003 - 2014)



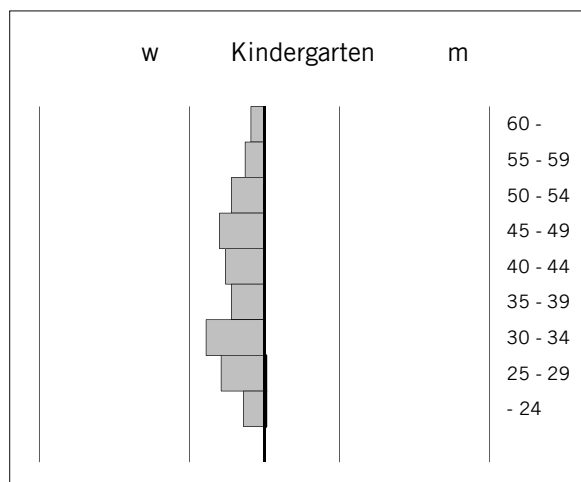
* ab 2011/12 ohne Privat- und Sonderschulen

** ab 2005/06 in den Stufen mitgezählt

Aufteilung nach Stufe, Geschlecht und Alter (Volksschule)

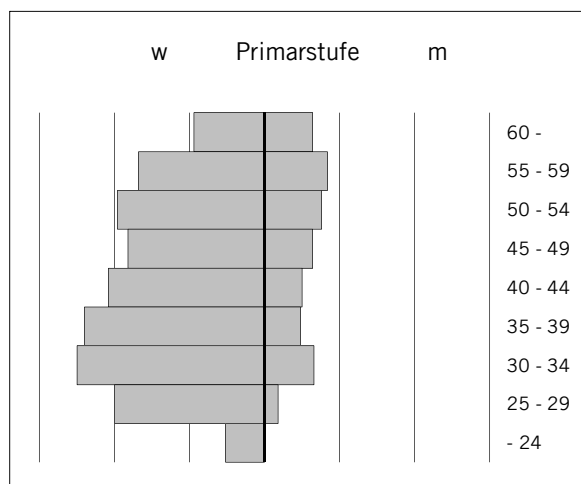
Kindergarten

	Frauen	Männer	Total	
60 und mehr Jahre	9		9	4.4%
55 - 59 Jahre	13		13	6.3%
50 - 54 Jahre	22		22	10.7%
45 - 49 Jahre	30		30	14.6%
40 - 44 Jahre	26		26	12.6%
35 - 39 Jahre	22		22	10.7%
30 - 34 Jahre	39		39	18.8%
25 - 29 Jahre	29	1	30	14.6%
bis 24 Jahre	14	1	15	7.3%
Total	204	2	206	100.0%
	99.0%	1.0%		



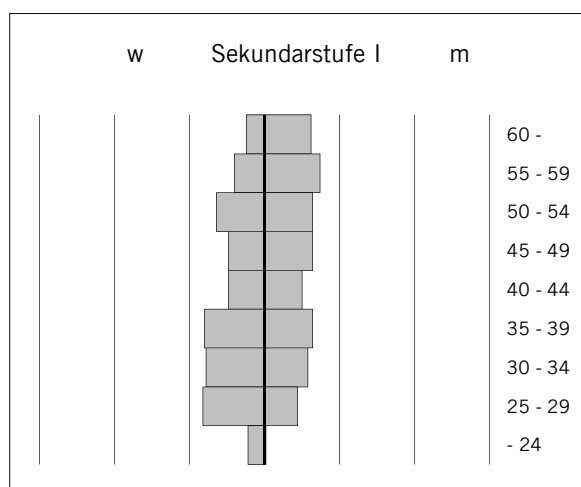
Primarstufe

	Frauen	Männer	Total	
60 und mehr Jahre	47	32	79	7.7%
55 - 59 Jahre	84	42	126	12.2%
50 - 54 Jahre	98	38	136	13.2%
45 - 49 Jahre	91	32	123	11.9%
40 - 44 Jahre	104	25	129	12.5%
35 - 39 Jahre	120	24	144	14.0%
30 - 34 Jahre	125	33	158	15.4%
25 - 29 Jahre	100	9	109	10.6%
bis 24 Jahre	26	0	26	2.5%
Total	795	235	1030	100.0%
	77.2%	22.8%		



Sekundarstufe I

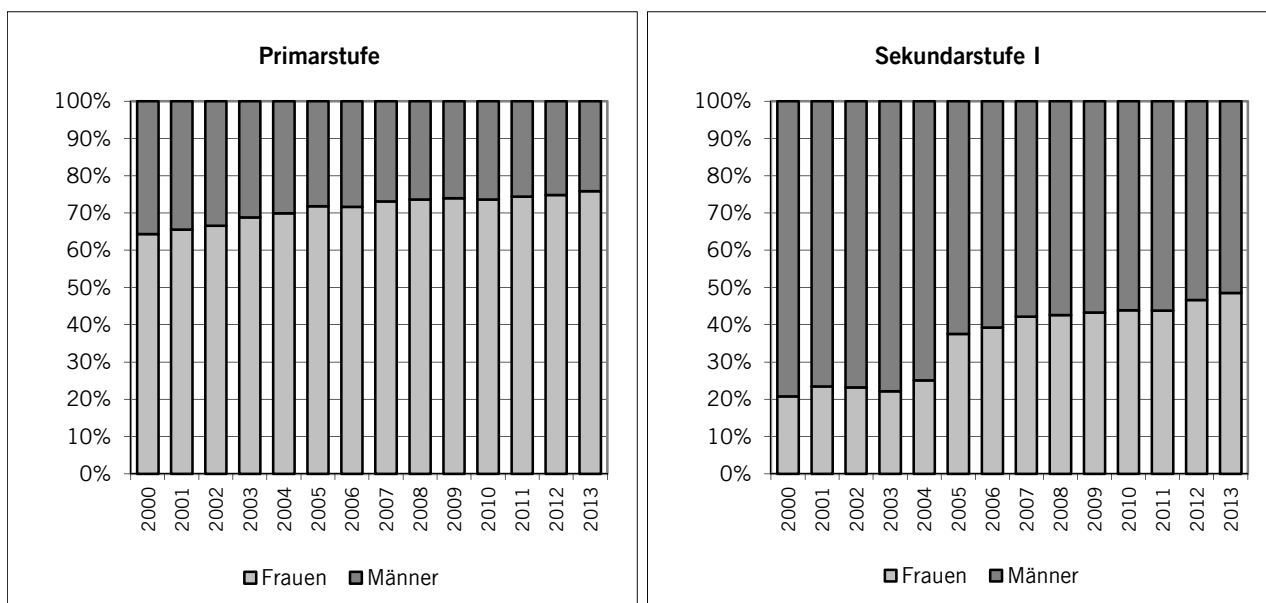
	Frauen	Männer	Total	
60 und mehr Jahre	12	31	43	8.9%
55 - 59 Jahre	20	37	57	11.8%
50 - 54 Jahre	32	32	64	13.2%
45 - 49 Jahre	24	32	56	11.6%
40 - 44 Jahre	24	25	49	10.1%
35 - 39 Jahre	40	32	72	14.9%
30 - 34 Jahre	39	29	68	14.0%
25 - 29 Jahre	41	22	63	13.0%
bis 24 Jahre	11	1	12	2.5%
Total	243	241	484	100.0%
	50.2%	49.8%		



Total Lehrpersonen

1242	478	1720
72.2%	27.8%	

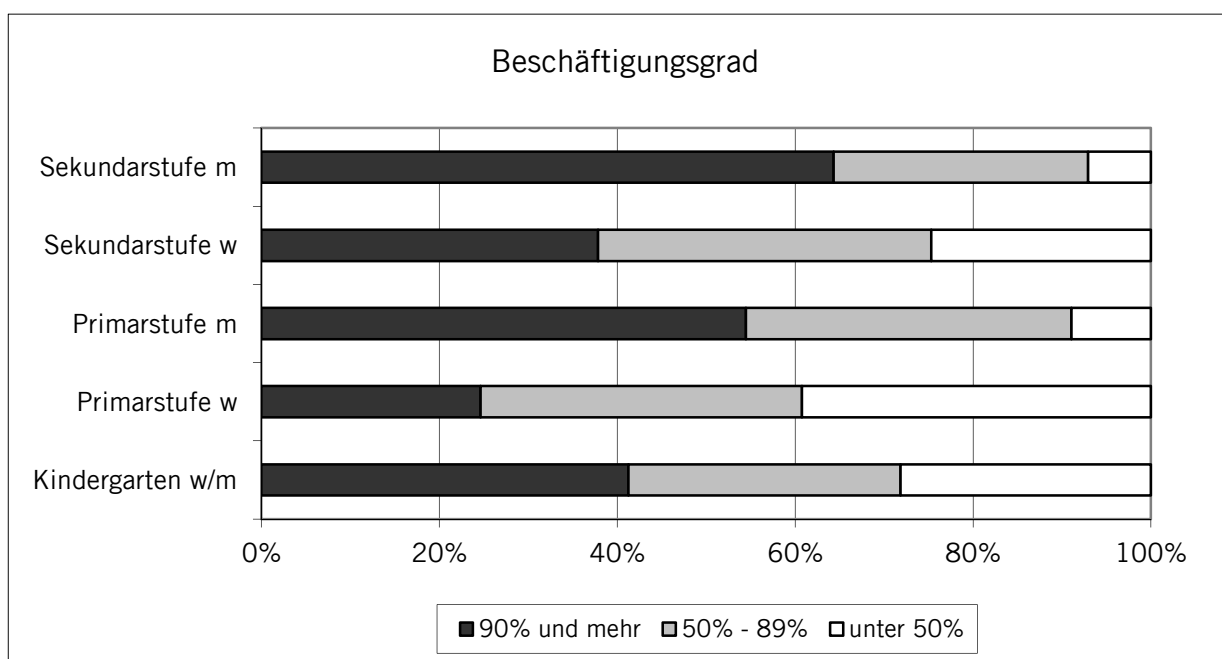
Entwicklung der Geschlechterverteilung Volksschule (2003 - 2014)



ab 2005: TG/HW-Lehrpersonen in den Stufen integriert

Aufteilung nach Beschäftigungsgrad Volksschule

	Kindergarten		Primarstufe			Sekundarstufe I		
	w/m		w	m	Total	w	m	Total
90% und mehr	85	41.2%	196	128	324	92	155	247
50% - 89%	63	30.6%	287	86	373	91	69	160
unter 50%	58	28.2%	312	21	333	60	17	77
Total	206		795	235	1030	243	241	484



Lehrpersonen pro Abteilung / Schülerinnen und Schüler pro Lehrperson

Inkl. Teilpensen, Deutsch als Zweitsprache (DaZ), Fachlehrpersonen, Integrative Förderung

Anzahl Lehrpersonen pro Abteilung

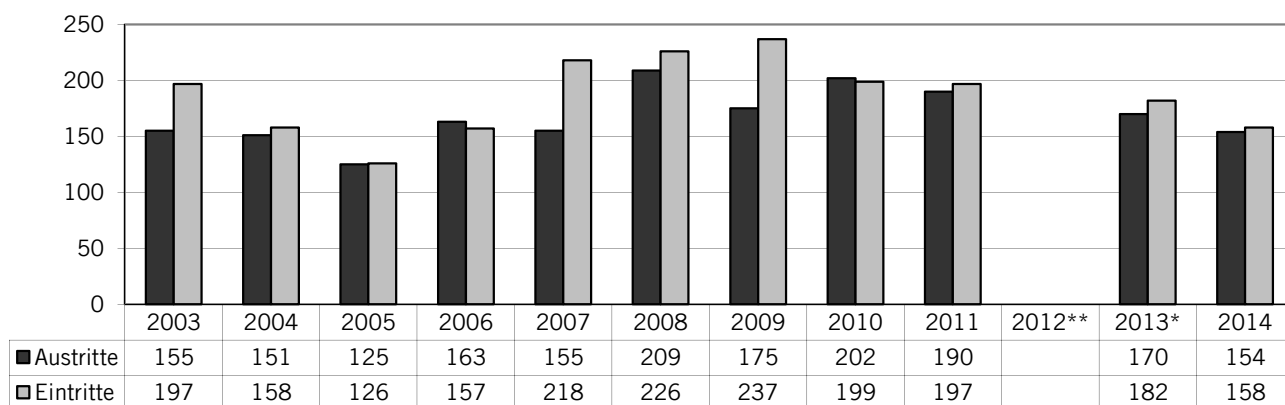
	03/04	04/05	05/06	06/07	07/08	08/09	09/10	10/11	11/12*	12/13	13/14	14/15
Total Lehrpersonen	1612	1619	1653	1647	1741	1758	1820	1817	1696	1704	1716	1720
Total Abteilungen (Klassen)	995	1004	990	983	985	986	991	986	923	915	912	907
Lehrpersonen pro Abteilung	1.62	1.61	1.67	1.68	1.77	1.78	1.84	1.84	1.84	1.86	1.88	1.90

Anzahl Schülerinnen und Schüler pro Lehrperson

	03/04	04/05	05/06	06/07	07/08	08/09	09/10	10/11	11/12*	12/13	13/14	14/15
Total Lehrpersonen	1612	1619	1653	1647	1741	1758	1820	1817	1696	1704	1716	1720
Schüler und Schülerinnen	17745	17549	17509	17419	17247	17158	17015	16825	15960	15780	15694	15540
Schüler pro Lehrkraft	11.01	10.84	10.59	10.58	9.91	9.76	9.35	9.26	9.41	9.26	9.15	9.03

* Ab 2011/12 ohne Privat- und Sonderschulen

Austritte und Eintritte in der Volksschule



* Ab 2011/12 ohne Privat- und Sonderschulen

Austrittsgründe	2003	2004	2005	2006	2007	2008	2009	2010	2011	2012	2013	2014
Berufswechsel	16	6	9	16	11	21	17	16	13	**	9	3
Schulortwechsel im Kanton	25	21	10	18	22	33	30	37	29		28	13
Schulortwechsel ausserhalb	22	22	11	14	21	39	25	42	33		38	32
Mutterschaft	20	11	17	19	17	17	21	14	18		11	7
Heirat	0	0	0	0	0	0	1	1	0		0	0
Ausland	6	10	5	7	2	7	8	9	8		4	6
Wegzug	2	4	5	2	0	4	2	2	2		2	0
Reisen, Sport	4	4	0	1	2	2	8	5	5		2	6
Bildungsurlaub	9	7	6	13	2	5	4	1	1		3	1
Pensionierung	10	10	18	17	12	22	16	22	38		32	48
Stellenabbau	8	4	3	5	3	3	1	1	6		2	1
Lehrbewilligung aufgelöst	0	6	7	10	6	7	1	3	4		2	7
Todesfall / Krankheit	3	2	1	1	5	4	2	1	5		3	3
Weiterbildung	9	15	6	8	17	3	3	3	2		1	0
Jahresstellvertretung	11	11	10	12	4	15	15	8	7		2	10
"Burnout"	0	1	0	0	2	3	0	1	0		2	2
weitere Gründe / keine Angaben	10	17	17	20	29	24	21	36	19		29	24
Total Austritte	155	151	125	163	155	209	175	202	190	**	170	163

** keine verlässlichen Daten verfügbar.

Aufteilung nach Stufe

	Frauen	Männer	Total	
Berufsfachschulen*	65	116	181	39.4%
Mittelschulen**	118	160	278	60.6%
Total	183	276	459	

Aufteilung nach Alter

	Frauen	Männer	Total	
60 und mehr Jahre	9	36	45	9.8%
55 - 59 Jahre	22	37	59	12.9%
50 - 54 Jahre	20	54	74	16.1%
45 - 49 Jahre	35	47	82	17.9%
40 - 44 Jahre	27	30	57	12.4%
35 - 39 Jahre	32	39	71	15.5%
30 - 34 Jahre	21	20	41	8.9%
25 - 29 Jahre	16	13	29	6.3%
bis 24 Jahre	1	0	1	0.2%
Total	183	276	459	

Aufteilung nach Arbeitspensum

	Frauen	Männer	Total	
90% und mehr	26	115	141	30.8%
50% - 89%	82	91	173	37.7%
unter 50%	75	70	145	31.5%
Total	183	276	459	

39.9% 60.1%

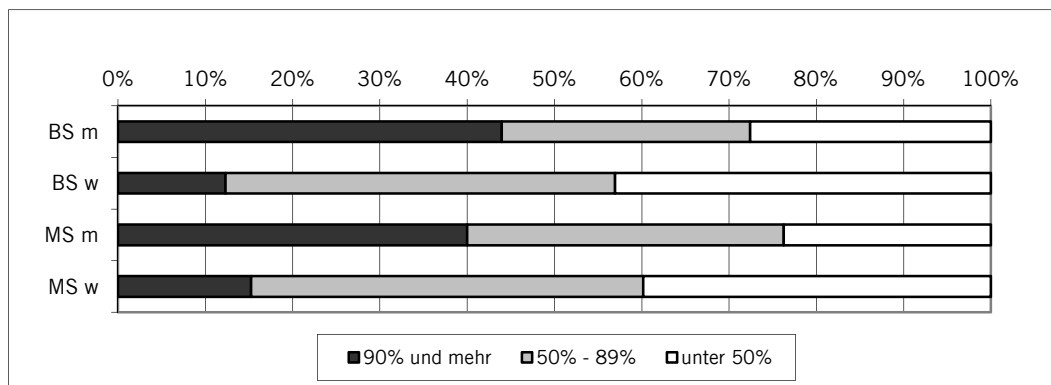
Aufteilung nach Beschäftigungsgrad Sekundarstufe II

Berufsfachschulen*

	w	m	Total	
90% und mehr	8	51	59	32.6%
50% - 89%	29	33	62	34.3%
unter 50%	28	32	60	33.1%
Total	65	116	181	

Mittelschulen**

	w	m	Total	
90% und mehr	18	64	82	29.5%
50% - 89%	53	58	111	39.9%
unter 50%	47	38	85	30.6%
Total	118	160	278	



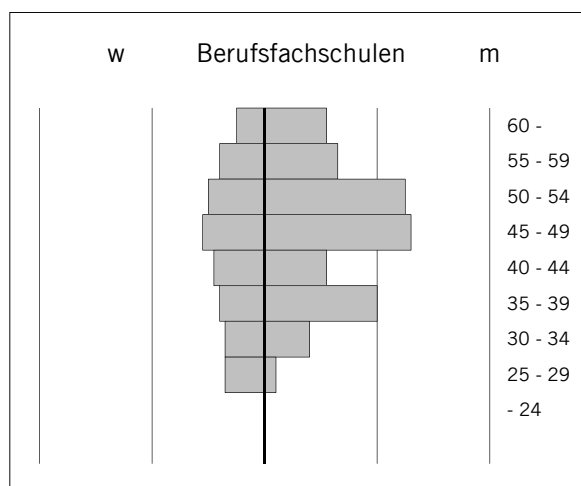
* Berufsbildungszentren Goldau und Pfäffikon und kaufmännische Berufsschulen Schwyz und Lachen

** Kantonsschule Kollegium Schwyz, Kantonsschule Ausserschwyz, Stiftsschule Einsiedeln, Gymnasium Immensee, Theresianum Ingenbohl (ohne OS)

Aufteilung nach Stufe, Geschlecht und Alter (Sekundarstufe II)

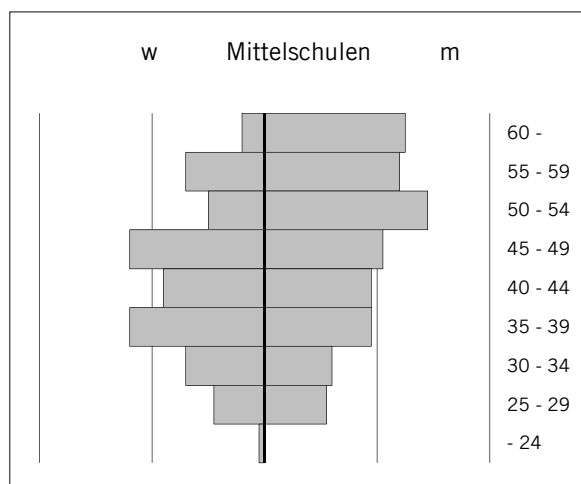
Berufsfachschulen*

	Frauen	Männer	Total	
60 und mehr Jahre	5	11	16	8.8%
55 - 59 Jahre	8	13	21	11.6%
50 - 54 Jahre	10	25	35	19.3%
45 - 49 Jahre	11	26	37	20.5%
40 - 44 Jahre	9	11	20	11.0%
35 - 39 Jahre	8	20	28	15.5%
30 - 34 Jahre	7	8	15	8.3%
25 - 29 Jahre	7	2	9	5.0%
bis 24 Jahre	0	0	0	0.0%
Total	65	116	181	100.0%
	35.9%	64.1%		



Mittelschulen**

	Frauen	Männer	Total	
60 und mehr Jahre	4	25	29	10.4%
55 - 59 Jahre	14	24	38	13.7%
50 - 54 Jahre	10	29	39	14.0%
45 - 49 Jahre	24	21	45	16.1%
40 - 44 Jahre	18	19	37	13.3%
35 - 39 Jahre	24	19	43	15.5%
30 - 34 Jahre	14	12	26	9.4%
25 - 29 Jahre	9	11	20	7.2%
bis 24 Jahre	1	0	1	0.4%
Total	118	160	278	100.0%
	42.4%	57.6%		



Total Lehrpersonen

183	276	459
39.9%	60.1%	

* Berufsbildungszentren Goldau und Pfäffikon und kaufmännische Berufsschulen Schwyz und Lachen

** Kantonsschule Kollegium Schwyz, Kantonsschule Ausserschwyz,
Stiftsschule Einsiedeln, Gymnasium Immensee, Theresianum Ingenbohl (ohne OS)