

# Schulstatistik 2001/2002

Erziehungsdepartement

# Schulstatistik Kanton Schwyz 2001/2002

Die Zahlen dieser Schulstatistik basieren auf der kantonalen Erhebung vom September 2001. Die Daten wurden zum Teil wie bisher mit Fragebogen erfasst. Bereits die Hälfte aller Schulen (u.a. alle Mittelschulen) haben ihre Angaben elektronisch in Form einer vorgegebenen Excel-Tabelle abgeliefert.

Anfragen, Rückmeldungen, Wünsche und Anregungen nehmen wir gerne entgegen.

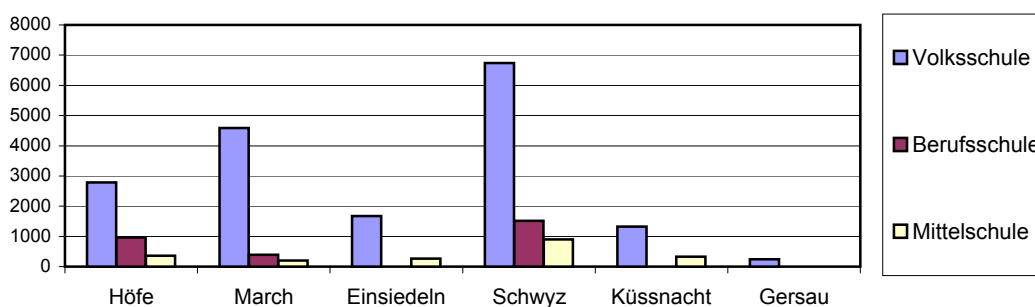
Herausgeber: Erziehungsdepartement des Kantons Schwyz  
Kollegiumstrasse 28, 6431 Schwyz  
avs.ed@sz.ch

Sachbearbeiter: Bruno Wirthensohn  
Amt für Volksschulen  
Tel. 041 819 19 42  
bruno.wirthensohn@sz.ch

März 2002

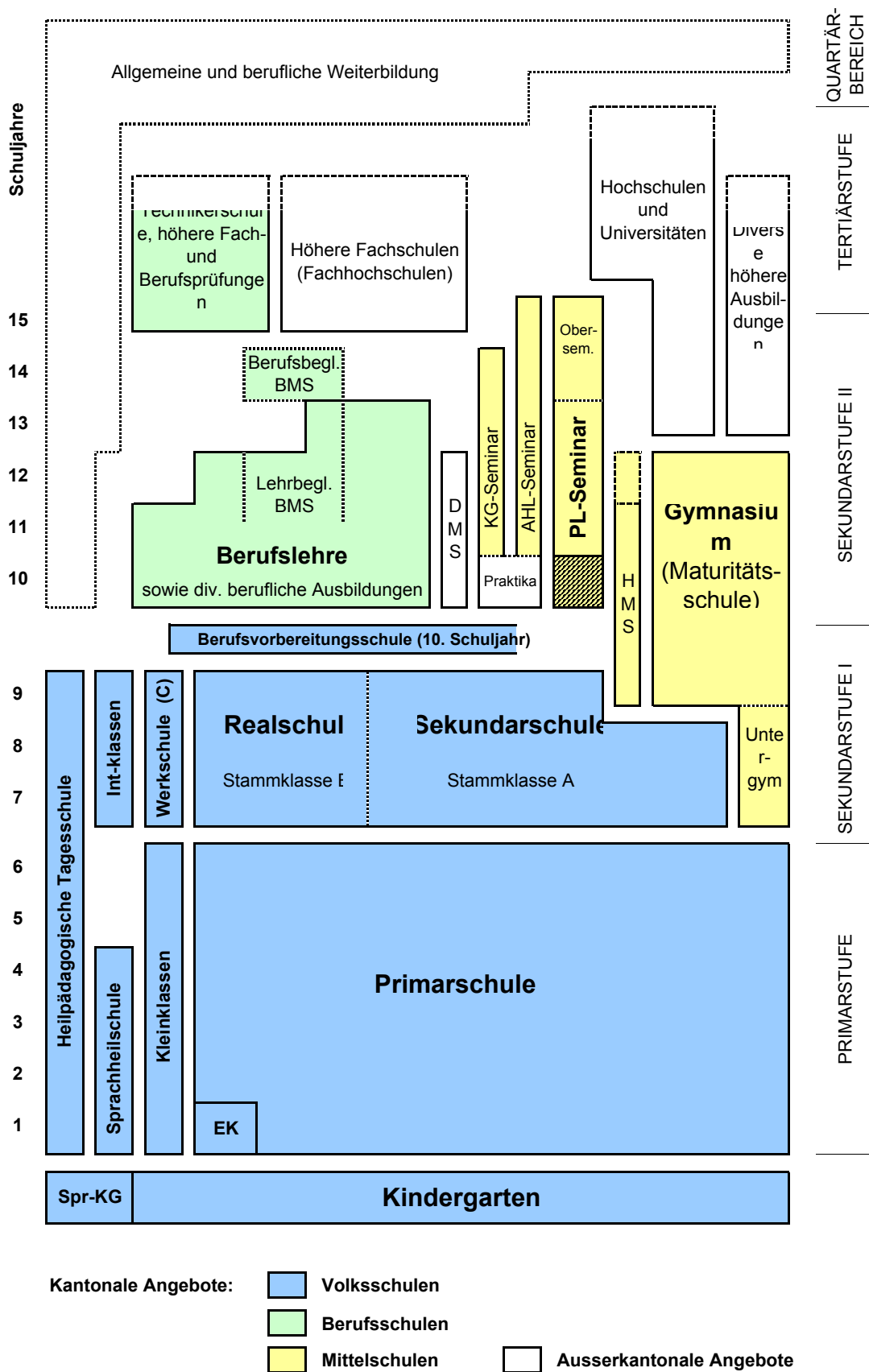
## Inhaltsverzeichnis

|  |                    |    |
|--|--------------------|----|
| Bildungswesen                                      | Übersichtsdiagramm | 2  |
| Schüler im Kt. Schwyz                              | Zahlenübersicht    | 3  |
| <b>Volksschulen</b>                                |                    | 4  |
| Schüler und Klassen: - Kindergarten                |                    | 5  |
| - Primarstufe                                      |                    | 7  |
| - Sekundarstufe I                                  |                    | 12 |
| Klassengrössen                                     |                    | 15 |
| Schüler nach Schultypen                            |                    | 16 |
| Schüler nach Bildungsjahren                        |                    | 17 |
| Entwicklung der Schülerzahlen                      |                    | 18 |
| Verteilung auf Bildungsjahre                       |                    | 20 |
| Entwicklung der Klassengrössen                     |                    | 21 |
| <b>Berufsschulen</b>                               |                    | 22 |
| Schüler und Klassen                                |                    | 23 |
| <b>Mittelschulen</b>                               |                    | 26 |
| Schüler und Klassen                                |                    | 27 |
| Maturitätsquoten bis 2000                          |                    | 29 |
| <b>Abkürzungen</b> (Schultypen, Fachbegriffe etc.) |                    | 30 |



|            | Volksschule | Berufsschule | Mittelschule |
|------------|-------------|--------------|--------------|
| Höfe       | 2786        | 964          | 355          |
| March      | 4588        | 389          | 202          |
| Einsiedeln | 1671        |              | 260          |
| Schwyz     | 6741        | 1514         | 896          |
| Küssnacht  | 1329        |              | 333          |
| Gersau     | 239         |              |              |
|            | 17115       | 2867         | 2046         |

# Bildungswesen im Kanton Schwyz



# Schülerzahlen im Kanton Schwyz

## Schuljahr 2001/2002

## Vorjahr 2000/2001

Kinder    Klassen    KI-Gr

Kinder    Klassen    KI-Gr

### Volksschulen

|                                  |              |            |      |              |            |      |
|----------------------------------|--------------|------------|------|--------------|------------|------|
| Kindergarten (öffentlich)        | 2215         | 123        | 18.0 | 2238         | 118        | 19.0 |
| Sprachheilkindergarten           | 14           | 2          | 7.0  | 18           | 2          | 9.0  |
| - Kindergarten (privat)          | 46           | 4          | 11.5 | 43           | 3          | 14.3 |
| <b>Kindergarten total</b>        | <b>2275</b>  | <b>129</b> |      | <b>2299</b>  | <b>123</b> |      |
| Primarschule (öffentlich)        | 10079        | 533        | 18.9 | 10010        | 523        | 19.1 |
| Einführungsklassen               | 137          | 14         | 9.8  | 130          | 12         | 10.8 |
| Kleinklassen                     | 202          | 22         | 9.2  | 201          | 20         | 10.1 |
| Sprachheilschule                 | 43           | 5          | 8.6  | 42           | 4          | 10.5 |
| Heilpäd. Tagesschule             | 100          | 18         | 5.6  | 101          | 18         | 5.6  |
| - Primarschule (privat)          | 123          | 8          | 15.4 | 112          | 5          | 22.4 |
| <b>Primarstufe total</b>         | <b>10684</b> | <b>600</b> |      | <b>10596</b> | <b>582</b> |      |
| Sekundarschule, Stammklasser     | 2769         | 136        | 20.4 | 2704         | 134        | 20.2 |
| Integrierte OS (Einsiedeln)      |              |            |      | 125          | 7          | 17.9 |
| Realschule, Stammklassen B       | 1598         | 88         | 18.2 | 1551         | 85         | 18.2 |
| Werkschule, Stammkl. C, Integrat | 228          | 22         | 10.4 | 238          | 23         | 10.3 |
| BVS (10. Schuljahr)              | 117          | 6          | 19.5 | 124          | 6          | 20.7 |
| - Orientierungsschule (privat)   | 27           | 2          | 13.5 | 34           | 2          | 17.0 |
| <b>Sekundarstufe I total</b>     | <b>4739</b>  | <b>254</b> |      | <b>4776</b>  | <b>257</b> |      |
| <b>Total</b>                     | <b>17698</b> | <b>983</b> |      | <b>17671</b> | <b>962</b> |      |

### Berufsschulen

|                             |             |            |      |             |            |      |
|-----------------------------|-------------|------------|------|-------------|------------|------|
| Gewerbliche Berufsschule    | 1884        | 130        | 14.5 | 1894        | 125        | 15.2 |
| Kaufmännische Berufsschule  | 769         | 43         | 17.9 | 795         | 42         | 18.9 |
| Landwirtschaftliche Schule  | 176         | 11         | 16.0 | 189         | 12         | 15.8 |
| Schule für Pflegeassistentz | 38          | 2          | 19.0 | 30          | 2          | 15.0 |
| <b>Total</b>                | <b>2867</b> | <b>186</b> |      | <b>2908</b> | <b>181</b> |      |

### Mittelschulen

|                                  |             |            |      |             |            |      |
|----------------------------------|-------------|------------|------|-------------|------------|------|
| Gymnasien                        | 1374        | 67.5       | 20.4 | 1379        | 66.5       | 20.7 |
| Seminarien (PL, AHL, KG)         | 442         | 25.5       | 17.3 | 505         | 29.5       | 17.1 |
| Handelsmittelschule              | 64          | 4          | 16.0 | 59          | 4          | 14.8 |
| Untergymnasien (Sekundarstufe I) | 166         | 7          | 23.7 | 183         | 8          | 22.9 |
| <b>Total</b>                     | <b>2046</b> | <b>104</b> |      | <b>2126</b> | <b>108</b> |      |

### Total Lernende

**22611    1273**

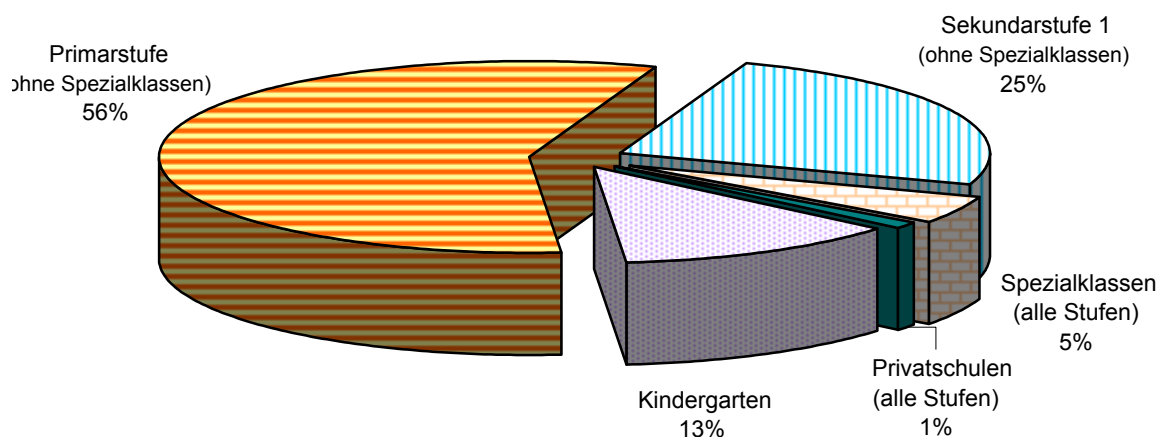
**22705    1251**

# Volksschulen

## Bildungsangebote im Kanton Schwyz

Stand Sept. 2001

|                                       |              |
|---------------------------------------|--------------|
| Kindergarten                          | 2215         |
| Primarstufe (ohne Spezialklassen)     | 10079        |
| Sekundarstufe I (ohne Spezialklassen) | 4367         |
| Spezialklassen (alle Stufen)          | 841          |
| Privatschulen (alle Stufen)           | 196          |
| <b>Total</b>                          | <b>17698</b> |



### Kindergarten

Im Vorschulbereich besuchen die über 5-jährigen Kinder den einjährigen Kindergarten. Einige Schulträger haben freiwillig den zweijährigen Kindergartenbesuch eingeführt.

### Primarstufe

Die Primarschule dauert 6 Schuljahre. Klassen können im Bedarfsfall wiederholt oder bei Hochbegabung übersprungen werden. Für Kinder mit besonderen Bedürfnissen gibt es Einführungsklassen (1. Klassenstoff auf zwei Jahre verteilt) und Kleinklassen.

### Sekundarstufe I

Die Orientierungsschule umfasst das 7. bis 9. Schuljahr und wird als dreiteilige Orientierungsschule (mit den drei Stammklassen Sekundar-, Real- und Werkschule) oder als kooperative Orientierungsschule (mit den drei Stammklassen A, B und C) geführt. Zudem werden in Pfäffikon und Oberarth Berufsvorbereitungsschulen (freiwilliges 10. Schuljahr)

### Spezialklassen

Neben Einführungsklassen, Kleinklassen und Werkschulen, werden eine Sprachheilschule, zwei Heilpädagogische Tagesschulen und zwei

### Spezialdienste

An einigen Schulorten wird die Heilpädagogische Schülerhilfe (HPSH) integriert eingesetzt. Die betreffenden Schüler werden in dieser Statistik nicht erfasst, weil dabei keine Spezialklassen geführt werden. Zu erwähnen sind weitere Unterstützungen in Logopädie, Legasthenie, Dyskalkulie, Psychomotorik, etc.. Eine Abklärung durch den Schulpsychologischen Beratungsdienst wird dabei vorausgesetzt.

# Schülerzahlen im Kindergarten

2 Seiten

|                               | Abteilungen                      | Kinder | Klassen | KI-Gr |
|-------------------------------|----------------------------------|--------|---------|-------|
| <b>Bezirk Einsiedeln</b>      |                                  |        |         |       |
| Einsiedeln                    | 20   21   15   18   19   20      | 217    | 11      | 19.7  |
| - Bennau                      | 22                               |        |         |       |
| - Egg                         | 20                               |        |         |       |
| - Gross                       | 24                               |        |         |       |
| - Trachslau                   | 21                               |        |         |       |
| - Willerzell                  | 17                               |        |         |       |
| <b>Bezirk Gersau</b>          |                                  |        |         |       |
| Gersau                        | 18   17                          | 35     | 2       | 17.5  |
| <b>Bezirk Höfe</b>            |                                  |        |         |       |
| Feusisberg                    | 16   14                          | 88     | 5       | 17.6  |
| - Schindellegi                | 20   19   19                     |        |         |       |
| Freienbach                    | 17   17   18                     | 271    | 15      | 18.1  |
| - Bäch                        | 18   16                          |        |         |       |
| - Pfäffikon                   | 18   18   17   19   17   19   20 |        |         |       |
| - Wilen                       | 19   19   19                     |        |         |       |
| Wollerau                      | 20   18   17   18   20   21      | 114    | 6       | 19.0  |
| <b>Bezirk Küsnacht</b>        |                                  |        |         |       |
| Küsnacht                      | 18   17   19   19   15   18      | 141    | 9       | 15.7  |
| - Immensee                    | 11   13                          |        |         |       |
| - Merlischachen               | 11                               |        |         |       |
| <b>Bezirk March</b>           |                                  |        |         |       |
| Altendorf                     | 14   14   13   15                | 56     | 4       | 14.0  |
| Galgenen (Dorf, Büel Siebnen) | 18   16   14   14                | 62     | 4       | 15.5  |
| Lachen                        | 16   16   17   18   15   16   16 | 114    | 7       | 16.3  |
| Reichenburg                   | 17   17   16                     | 50     | 3       | 16.7  |
| Schübelbach (Dorf, Gutenbr.)  | 19   19                          | 117    | 6       | 19.5  |
| - Buttikon (Sunnehügel)       | 23   18                          |        |         |       |
| - Siebnen (Dorf)              | 18   20                          |        |         |       |
| Tuggen                        | 21   22                          | 43     | 2       | 21.5  |
| Vorderthal                    | 22                               | 22     | 1       | 22.0  |
| Wangen                        | 21   21   18   21                | 81     | 4       | 20.3  |

## Schülerzahlen im Kindergarten 2. Teil

|                              | Abteilungen                           | Kinder      | Klassen    | KI-Gr |
|------------------------------|---------------------------------------|-------------|------------|-------|
| <b>Bezirk Schwyz</b>         |                                       |             |            |       |
| Arth                         | 18   17   18                          | 161         | 9          | 17.9  |
| - Oberarth                   | 15                                    |             |            |       |
| - Goldau                     | 16   21   21   17   18                |             |            |       |
| Illgau                       | 14                                    | 14          | 1          | 14.0  |
| Ingenbohl, Brunnen           | 20   19   19   16   21                | 95          | 5          | 19.0  |
| Lauerz                       | 15                                    | 15          | 1          | 15.0  |
| Morschach                    | 15                                    | 15          | 1          | 15.0  |
| Muotathal                    | 19   18   18                          | 73          | 4          | 18.3  |
| - Ried                       | 18                                    |             |            |       |
| Oberiberg                    | 12                                    | 12          | 1          | 12.0  |
| Rothenthurm                  | 18   18                               | 36          | 2          | 18.0  |
| Sattel                       | 16                                    | 16          | 1          | 16.0  |
| Schwyz (Herrengasse, Lücken) | 15   15   17   18   21                | 228         | 12         | 19.0  |
| - Ibach                      | 18   21   22                          |             |            |       |
| - Rickenbach                 | 18   21                               |             |            |       |
| - Seewen                     | 21   21                               |             |            |       |
| Steinen                      | 24   22   24                          | 70          | 3          | 23.3  |
| Steinerberg                  | 13                                    | 13          | 1          | 13.0  |
| Unteriberg                   | 19   19   18                          | 56          | 3          | 18.7  |
|                              | <b>Öffentliche Kindergärten total</b> | <b>2215</b> | <b>123</b> | 18.0  |
|                              | <b>Private Kindergärten</b>           | <b>46</b>   | <b>4</b>   | 11.5  |
| Freienbach, Max Albert       | 7                                     |             |            |       |
| Schindellegi, bildungsreich  | 6                                     |             |            |       |
| Galgenen, Montessori         | 20                                    |             |            |       |
| Schwyz, TAGS                 | 13                                    |             |            |       |
|                              | <b>Sprachheilkindergärten</b>         | <b>14</b>   | <b>2</b>   | 7.0   |
| Freienbach (Pfäffikon)       | 9                                     |             |            |       |
| Steinen (Sprachheilschule)   | 5                                     |             |            |       |
|                              | <b>Kindergärten total</b>             | <b>2275</b> | <b>129</b> |       |



# Schülerzahlen in der Primarstufe

5 Seiten

|                                    | P1             | P2 | P3 | P4 | P5 | P6 | Kinder      | Klassen   | KI-Gr |
|------------------------------------|----------------|----|----|----|----|----|-------------|-----------|-------|
| <b>Bezirk Einsiedeln</b>           |                |    |    |    |    |    |             |           |       |
| <b>Dorf Einsiedeln</b>             |                |    |    |    |    |    |             |           |       |
|                                    | 20             | 23 | 23 | 24 | 19 | 20 |             |           |       |
|                                    | 20             | 21 | 22 | 25 | 21 | 22 |             |           |       |
|                                    | 20             | 22 | 20 | 24 | 23 | 21 |             |           |       |
|                                    | 21             | 22 | 23 | 23 | 22 | 21 |             |           |       |
|                                    |                |    |    |    |    | 21 | <b>543</b>  | <b>25</b> | 21.7  |
| - Spezialklassen:                  | 12             |    |    |    |    |    |             |           |       |
|                                    | 9              |    |    |    |    |    |             |           |       |
| (3 EK und 3 KK)                    | 12             |    |    |    |    |    |             |           |       |
|                                    | 7              |    | 10 |    | 11 |    | <b>61</b>   | <b>6</b>  | 10.2  |
| <b>Umliegende Dörfer:</b>          |                |    |    |    |    |    |             |           |       |
| - Bennau                           | 19             | 23 | 24 | 17 | 24 | 15 |             |           |       |
| - Egg                              | 25             |    |    | 17 |    |    |             |           |       |
| - Euthal (4. Kl. in Gross)         | 13             |    |    | 18 |    |    |             |           |       |
| - Gross                            | 23             | 19 | 22 | 22 | 19 | 18 |             |           |       |
| - Trachslau (6. Kl. in Einsiedeln) | 12             | 18 |    | 21 |    |    |             |           |       |
| - Willerzell                       | 20             |    | 23 |    | 23 |    | <b>435</b>  | <b>22</b> | 19.8  |
|                                    | Primarschule   |    |    |    |    |    | <b>978</b>  | <b>47</b> | 20.8  |
|                                    | Spezialklassen |    |    |    |    |    | <b>61</b>   | <b>6</b>  | 10.2  |
|                                    | <b>Total</b>   |    |    |    |    |    | <b>1039</b> | <b>53</b> |       |
| <b>Privatschule</b>                |                |    |    |    |    |    |             |           |       |
| Trütsch, Willerzell                | 2              |    |    |    |    |    | <b>2</b>    | <b>1</b>  | 2.0   |
| <b>Bezirk Gersau</b>               |                |    |    |    |    |    |             |           |       |
| <b>Gersau</b>                      |                |    |    |    |    |    |             |           |       |
|                                    | 20             | 18 | 17 | 18 | 15 | 19 |             |           |       |
|                                    | 17             |    | 12 |    | 16 |    |             |           |       |
|                                    | Total          |    |    |    |    |    | <b>152</b>  | <b>9</b>  | 16.9  |
| <b>Privatschule</b>                |                |    |    |    |    |    |             |           |       |
| Privatschule Milicevic             | 2              |    |    |    |    |    | <b>2</b>    | <b>1</b>  | 2.0   |
| <b>Bezirk Höfe</b>                 |                |    |    |    |    |    |             |           |       |
| <b>Feusisberg</b>                  |                |    |    |    |    |    |             |           |       |
| - Feusisberg Dorf                  | 12             | 20 |    |    |    |    |             |           |       |
|                                    | 19             |    |    | 15 |    | 12 | <b>78</b>   | <b>5</b>  | 15.6  |
| - Schindellegi                     | 15             | 14 | 12 | 14 | 22 | 15 |             |           |       |
|                                    | 14             | 15 | 14 | 14 | 17 |    | <b>166</b>  | <b>11</b> | 15.1  |
|                                    | Total          |    |    |    |    |    | <b>244</b>  | <b>16</b> | 15.3  |
| <b>Freienbach</b>                  |                |    |    |    |    |    |             |           |       |
| <b>Freienbach Dorf</b>             |                |    |    |    |    |    |             |           |       |
| (Schwerzi / Bollenweid)            | 15             | 13 | 16 |    | 16 | 21 |             |           |       |
|                                    | 15             | 14 | 20 | 16 | 17 |    | <b>163</b>  | <b>10</b> | 16.3  |
| - Spezialklassen:                  | 10             |    |    |    | 9  |    |             |           |       |
| (EK und 2 KK)                      | HPSH           |    |    | 9  |    |    | <b>28</b>   | <b>3</b>  | 9.3   |



## Schülerzahlen in der Primarstufe (3. Teil)

|                            | P1                            | P2 | P3 | P4 | P5 | P6 | Kinder     | Klassen   | KI-Gr |
|----------------------------|-------------------------------|----|----|----|----|----|------------|-----------|-------|
| <b>Bezirk March</b>        |                               |    |    |    |    |    |            |           |       |
| <b>Altendorf</b>           | 16                            | 23 | 20 | 19 | 21 | 19 |            |           |       |
|                            | 17                            | 22 | 20 | 17 | 21 | 19 |            |           |       |
|                            | 18                            | 21 |    | 18 | 21 | 20 |            |           |       |
|                            | 17                            |    |    | 18 |    | 19 |            |           |       |
| (Einführungsklasse)        | 11                            |    |    |    |    |    |            |           |       |
|                            | <b>Total</b>                  |    |    |    |    |    |            |           |       |
|                            |                               |    |    |    |    |    | <b>386</b> | <b>20</b> | 19.3  |
|                            |                               |    |    |    |    |    | <b>11</b>  | <b>1</b>  | 11.0  |
|                            |                               |    |    |    |    |    | <b>397</b> | <b>21</b> |       |
| <b>Galgenen</b>            | 22                            | 19 | 21 | 25 | 21 | 23 |            |           |       |
| - Dorf                     | 17                            | 18 | 13 | 19 | 18 | 22 |            |           |       |
| - Büel, Siebnen            | 19                            | 19 | 15 | 14 |    |    |            |           |       |
|                            |                               |    |    |    |    |    | <b>305</b> | <b>16</b> | 19.1  |
| <b>Innerthal</b>           | 16                            |    |    |    |    |    |            |           |       |
|                            |                               |    |    |    |    |    | <b>16</b>  | <b>1</b>  | 16.0  |
| <b>Lachen</b>              | 19                            | 17 | 22 | 19 | 20 | 18 |            |           |       |
|                            | 19                            | 16 | 23 | 17 | 18 | 17 |            |           |       |
|                            | 19                            | 19 | 22 | 18 | 18 | 17 |            |           |       |
|                            |                               | 16 |    |    |    | 17 |            |           |       |
| - Spezialklassen:          | 10                            |    |    |    |    |    |            |           |       |
| (EK und 3 KK)              | 8                             |    | 7  |    | 7  |    |            |           |       |
|                            | <b>Total</b>                  |    |    |    |    |    |            |           |       |
|                            |                               |    |    |    |    |    | <b>371</b> | <b>20</b> | 18.6  |
|                            |                               |    |    |    |    |    | <b>32</b>  | <b>4</b>  | 8.0   |
|                            |                               |    |    |    |    |    | <b>403</b> | <b>24</b> |       |
| <b>Reichenburg</b>         | 16                            | 21 | 22 | 20 | 23 | 23 |            |           |       |
|                            | 17                            | 20 | 22 | 20 | 24 | 18 |            |           |       |
|                            |                               |    | 18 |    |    |    |            |           |       |
|                            |                               |    |    |    |    |    | <b>264</b> | <b>13</b> | 20.3  |
| <b>Schübelbach:</b> - Dorf | 16                            | 19 | 16 | 15 | 18 | 13 |            |           |       |
| - Gutenbrunnen             | 19                            | 18 | 20 | 21 | 19 | 16 |            |           |       |
| - Sunnehügel, Buttikon     | 17                            | 17 | 20 | 18 | 22 | 24 |            |           |       |
| - Stockberg, Siebnen       | 16                            | 24 | 19 | 18 | 19 | 20 |            |           |       |
| - Dorf, Siebnen (grau)     | 17                            | 25 | 19 | 19 | 15 | 22 |            |           |       |
|                            |                               |    | 17 | 18 |    |    |            |           |       |
| - Spezialklassen:          | 6                             |    |    |    |    |    |            |           |       |
| (EK und 5 KK)              | 9                             | 8  | 8  | 9  | 11 |    |            |           |       |
|                            | <b>Gem. Schübelbach Total</b> |    |    |    |    |    |            |           |       |
|                            |                               |    |    |    |    |    | <b>596</b> | <b>32</b> | 18.6  |
|                            |                               |    |    |    |    |    | <b>51</b>  | <b>6</b>  | 8.5   |
|                            |                               |    |    |    |    |    | <b>647</b> | <b>38</b> |       |
| <b>Tuggen</b>              | 20                            | 19 | 19 | 21 | 20 | 23 |            |           |       |
|                            | 19                            | 16 | 19 | 19 | 19 | 24 |            |           |       |
|                            |                               |    |    |    |    |    | <b>238</b> | <b>12</b> | 19.8  |
| <b>Vorderthal</b>          | 12                            | 13 | 15 | 17 | 22 | 16 |            |           |       |
|                            |                               |    |    |    |    |    | <b>95</b>  | <b>6</b>  | 15.8  |
| <b>Wangen</b>              | 18                            | 18 | 18 | 22 | 25 | 20 |            |           |       |
|                            | 18                            | 19 | 18 | 21 | 25 | 20 |            |           |       |
|                            | 19                            | 19 | 18 | 22 | 25 | 21 |            |           |       |
|                            | 17                            | 16 | 18 |    |    |    |            |           |       |
|                            |                               |    |    |    |    |    | <b>417</b> | <b>21</b> | 19.9  |
| <b>Privatschulen</b>       |                               |    |    |    |    |    |            |           |       |
| Galgenen, Montessori       | 31                            |    |    |    |    |    |            |           |       |
| Siebnen, Montessori        | 22                            |    |    | 24 |    |    |            |           |       |
|                            |                               |    |    |    |    |    | <b>77</b>  | <b>3</b>  | 25.7  |

## Schülerzahlen in der Primarstufe (4. Teil)

| Bezirk Schwyz  | P1           | P2 | P3 | P4 | P5 | P6 | Kinder | Klassen | KI-Gr |  |
|--|--------------|----|----|----|----|----|--------|---------|-------|--|
| <b>Alpthal</b>   | 7            | 15 |    | 20 |    |    | 42     | 3       | 14.0  |  |
| <b>Arth: Hofmatt, Zwyzgarten</b><br>(6. Kl. in Goldau) | 18           | 24 | 18 | 20 | 22 | 18 |        |         |       |  |
|  | 18           | 23 | 18 | 21 | 22 |    |        |         |       |  |
|  | 18           |    | 19 |    |    |    |        |         |       |  |
| - Goldau: Rigi, Sonnegg                                | 21           | 21 | 21 | 16 | 20 | 17 |        |         |       |  |
|  | 21           | 20 | 20 | 17 | 19 | 18 |        |         |       |  |
|  | 21           | 20 | 20 | 17 | 21 | 17 |        |         |       |  |
|  |              | 20 | 19 | 16 | 21 | 21 |        |         |       |  |
|  |              |    |    |    |    | 18 | 721    | 37      | 19.5  |  |
| - Spezialklassen:<br>(EK und 2 KK)                     | 11           |    |    |    |    |    |        |         |       |  |
|  | 11           |    |    |    |    |    |        |         |       |  |
|  | 8            |    | 11 |    | 13 |    | 54     | 5       | 10.8  |  |
|  | <b>Total</b> |    |    |    |    |    |        | 775     | 42    |  |
| <b>Illgau</b>  | 11           | 15 | 15 | 22 |    |    | 82     | 5       | 16.4  |  |
|  |              |    |    |    | 19 |    |        |         |       |  |
| <b>Ingenbohl, Brunnen</b>                              | 20           | 23 | 21 | 21 | 25 | 20 |        |         |       |  |
|  | 17           | 22 | 22 | 23 | 25 | 21 |        |         |       |  |
|  | 19           | 22 | 21 | 23 | 24 | 20 |        |         |       |  |
|  | 19           | 21 | 21 | 22 | 24 | 18 | 514    | 24      | 21.4  |  |
| (Kleinklasse)  |              |    |    | 9  |    |    | 9      | 1       | 9.0   |  |
|  | <b>Total</b> |    |    |    |    |    |        | 523     | 25    |  |
| <b>Lauerz</b>  | 12           | 17 | 16 | 16 | 12 | 19 | 92     | 6       | 15.3  |  |
| <b>Morschach</b>                                       | 18           | 15 | 21 | 24 |    |    |        |         |       |  |
| - Stoos  | 15           |    |    |    |    |    | 93     | 5       | 18.6  |  |
| <b>Muotathal</b>                                       | 21           | 20 | 16 | 18 | 22 | 20 |        |         |       |  |
|  | 20           | 18 | 20 | 22 | 22 | 18 |        |         |       |  |
| - Ried   | 13           | 17 |    |    | 20 |    |        |         |       |  |
|  |              |    |    | 18 |    |    | 305    | 16      | 19.1  |  |
| <b>Oberiberg</b>                                       | 7            | 11 | 18 |    |    |    | 36     | 3       | 12.0  |  |
| <b>Riemenstalden</b>                                   | 8            |    |    |    |    |    | 8      | 1       | 8.0   |  |
| <b>Rothenthurm</b>                                     | 15           | 17 | 23 | 17 | 14 | 20 |        |         |       |  |
|  | 14           | 16 | 20 | 20 | 17 | 21 | 214    | 12      | 17.8  |  |
| <b>Sattel</b>  | 19           | 17 | 24 | 23 | 18 | 18 |        |         |       |  |
|  |              |    |    | 18 | 17 |    | 154    | 8       | 19.3  |  |
| <b>Schwyz</b> (Herrengasse+Lücken)                     | 22           | 25 | 23 | 23 | 25 | 20 |        |         |       |  |
|  | 22           | 24 | 23 | 23 | 23 | 22 |        |         |       |  |
|  | 18           | 24 | 20 | 23 | 22 | 17 |        |         |       |  |
|  | 17           |    | 20 |    |    | 18 |        |         |       |  |
|  | 20           |    |    |    |    |    | 474    | 22      | 21.5  |  |

## Schülerzahlen in der Primarstufe (5. Teil)

| Schwyz (Fortsetzung)  | P1                                     | P2 | P3 | P4 | P5 | P6 | Kinder       | Klassen    | Kl-Gr |
|---|--|----|----|----|----|----|--------------|------------|-------|
| - Spezialklassen:<br>(EK und 2 KK)  | 10                                     |    | 10 |    |    | 12 | 32           | 3          | 10.7  |
| - Aufiberg  | 13                                     |    |    |    |    |    | 13           | 1          | 13.0  |
| - Haggen  | 15                                     |    |    |    |    |    | 15           | 1          | 15.0  |
| - Ibach   | 17                                     | 19 | 24 | 21 | 21 | 18 | 241          | 12         | 20.1  |
|   | 16                                     | 20 | 24 | 21 | 22 | 18 |              |            |       |
| - Rickenbach  | 22                                     | 20 | 23 | 25 | 17 | 22 | 145          | 7          | 20.7  |
|   |  |    |    |    | 16 |    |              |            |       |
| - Seewen  | 15                                     | 15 | 20 | 14 | 14 | 15 | 192          | 12         | 16.0  |
|   | 15                                     | 16 | 21 | 15 | 17 | 15 |              |            |       |
|   | Primarschule                           |    |    |    |    |    | 1080         | 55         | 19.6  |
|   | Spezialklassen                         |    |    |    |    |    | 32           | 3          |       |
|   | <b>Gemeinde Schwyz</b>                 |    |    |    |    |    | <b>1112</b>  | <b>58</b>  |       |
|   | <b>Total</b>                           |    |    |    |    |    |              |            |       |
| <b>Steinen</b>  | 16                                     | 19 | 19 | 15 | 24 | 23 | 263          | 14         | 18.8  |
|   | 16                                     | 19 | 20 | 16 | 26 | 21 |              |            |       |
|   | 16                                     |    |    | 13 |    |    |              |            |       |
| <b>Steinerberg</b>  | 19                                     | 10 | 20 | 16 | 20 | 21 | 106          | 6          | 17.7  |
| <b>Unteriberg</b>   | 12                                     | 19 | 17 | 14 | 16 | 18 |              |            |       |
|   | 13                                     | 20 | 16 | 13 | 16 | 18 |              |            |       |
| - Studen  | 16                                     |    |    | 18 |    |    | 226          | 14         | 16.1  |
| <b>Privatschule</b><br>Schwyz, TAGS   | 11                                     |    |    |    |    |    | 11           | 1          | 11.0  |
| <b>Spracheheilschule</b><br>Steinen   | EK bis 4.Klasse (mit Überschneidungen) |    |    |    |    |    | 43           | 5          | 8.6   |
|   | 7                                      | 8  | 9  | 9  | 10 |    |              |            |       |
| <b>Heilpädagogische Tagesschule Innerschwyz</b><br>in Ibach<br>(Sonderschule) | 5                                      | 6  | 7  | 6  | 8  |    | 53           | 9          | 5.9   |
|   | 5                                      | 4  | 6  |    | 6  |    |              |            |       |
|   | (spezielle Einteilungen)               |    |    |    |    |    |              |            |       |
| <b>Primarschule total (Normalklassen)</b>                                     |  |    |    |    |    |    | <b>10079</b> | <b>533</b> | 18.9  |
| <b>Spezialklassen der Primarschule</b><br>Einführungsklassen und Kleinklassen |  |    |    |    |    |    | <b>339</b>   | <b>36</b>  | 9.4   |
| <b>Privatschulen</b>  |  |    |    |    |    |    | <b>123</b>   | <b>8</b>   | 15.4  |
| <b>Spracheheilschulen</b>   |  |    |    |    |    |    | <b>43</b>    | <b>5</b>   | 8.6   |
| <b>Heilpädagogische Tagesschulen</b>  |  |    |    |    |    |    | <b>100</b>   | <b>18</b>  | 5.6   |
| <b>Primarstufe total</b>  |  |    |    |    |    |    | <b>10684</b> | <b>600</b> |       |

# Schülerzahlen in der Sekundarstufe I

3 Seiten

**Kinder Klassen**    KI-Gr

## Bezirk Einsiedeln

|  | A1 | A2 | A3 | B1  | B2 | B3 |      |  |
|--|----|----|----|-----|----|----|------|--|
| Kooperative OS<br>Stammklassen A und B | 24 | 22 | 22 | 19  | 18 | 20 |      |  |
|  | 24 | 18 | 23 | 17  | 20 | 22 |      |  |
|  | 25 | 19 | 23 | 18  | 20 | 16 |      |  |
|  | 23 |    |    |     |    |    |      |  |
|  |    |    |    | 393 | 19 |    | 20.7 |  |

|               | C1 | C2 | C3 |    |   |     |
|---------------|----|----|----|----|---|-----|
| Stammklasse C | 6  | 8  | 8  |    |   |     |
|               |    |    |    | 22 | 3 | 7.3 |

|                |    |    |  |  |  |  |   |  |
|----------------|----|----|--|--|--|--|---|--|
| Untergymnasium | 24 | 25 |  |  |  |  |   |  |
|                | 23 | 22 |  |  |  |  |   |  |
|                |    |    |  |  |  |  | Datenerfassung<br>bei den Mittelschulen |  |

## Bezirk Höfe

|            | S1             | S2 | S3 | R1         | R2 | R3 |      |    |
|------------|----------------|----|----|------------|----|----|------|----|
|            | Sekundarschule |    |    | Realschule |    |    |      |    |
| Freienbach | 22             | 16 | 18 | 18         | 18 | 18 |      |    |
|            | 21             | 17 | 19 | 19         | 19 | 20 |      |    |
|            | 21             | 17 | 18 |            |    |    |      |    |
|            | 23             | 20 |    |            |    |    |      |    |
|            |                | 15 |    |            |    |    | 339  | 18 |
|            |                |    |    |            |    |    | 18.8 |    |

|          |    |    |    |    |    |    |      |    |
|----------|----|----|----|----|----|----|------|----|
| Wollerau | 20 | 18 | 16 | 20 | 16 | 20 |      |    |
|          | 20 | 19 | 16 | 18 | 16 | 21 |      |    |
|          | 21 | 19 | 16 |    |    |    |      |    |
|          | 20 |    |    |    |    |    | 296  | 16 |
|          |    |    |    |    |    |    | 18.5 |    |

## Spezialklassen

|                          | W1 | W2 | W3 |    |   |      |
|--------------------------|----|----|----|----|---|------|
| Werksschule Freienbach   | 13 | 9  |    |    |   |      |
| Werksschule Wollerau     | 11 |    |    |    |   |      |
| Integrationskl. Wollerau | 7  |    |    |    |   |      |
|                          |    |    |    | 40 | 4 | 10.0 |

|                     |  |  |  |     |     |     |      |   |
|---------------------|--|--|--|-----|-----|-----|------|---|
|                     |  |  |  | BVS | BVS | BVS |      |   |
| BVS (10. Schuljahr) |  |  |  | 17  | 19  | 20  | 56   | 3 |
|                     |  |  |  |     |     |     | 18.7 |   |

**Total**    635    34    18.7

## Schülerzahlen in der Sekundarstufe I (2. Teil)

| Bezirk March                               | S1             | S2 | S3 | R1         | R2 | R3 | Kinder      | Klassen   | KI-Gr                                   |
|--|----------------|----|----|------------|----|----|-------------|-----------|---|
|  | Sekundarschule |    |    | Realschule |    |    |             |           |   |
| Lachen                                     | 22             | 21 | 21 | 22         | 19 | 19 | 433         | 20        | 21.7                                    |
|  | 22             | 22 | 23 | 22         | 20 | 18 |             |           |   |
|  | 23             | 21 | 24 | 21         |    |    |             |           |   |
|  | 22             | 22 |    |            |    |    |             |           |   |
|  | 23             | 26 |    |            |    |    |             |           |   |
| Siebnen                                    | 24             | 25 | 20 | 17         | 19 | 21 | 430         | 21        | 20.5                                    |
|  | 24             | 22 | 19 | 17         | 19 | 21 |             |           |   |
|  | 24             | 20 | 20 | 16         |    |    |             |           |   |
|  | 24             | 21 | 19 | 15         |    |    |             |           |   |
|  | 23             |    |    |            |    |    |             |           |   |
| Buttikon (ab 1.11.01)                      | 23             | 15 | 19 | 17         | 17 | 17 | 336         | 18        | 18.7                                    |
|  | 23             | 18 | 18 | 17         | 17 | 17 |             |           |   |
|  | 22             | 16 | 18 | 16         |    |    |             |           |   |
|  | 23             | 23 |    |            |    |    |             |           |   |
| <b>Total</b>                               |                |    |    |            |    |    | <b>1199</b> | <b>59</b> | 20.3                                    |
| <b>Spezialklassen</b>                      | W1             | W2 | W3 |            |    |    |             |           |   |
| Werkschule Lachen                          | 12             | 12 |    |            |    |    |             |           |   |
| Werkschule Siebnen                         | 13             | 14 | 11 |            |    |    | 62          | 5         | 12.4                                    |
| <b>Privatschulen</b>                       | Integrierte OS |    |    |            |    |    |             |           |   |
| Montessori Galgenen                        | 8              |    |    |            |    |    |             |           |   |
| Montessori Siebnen                         | 19             |    |    |            |    |    | 27          | 2         | 13.5                                    |
| <b>Bezirk Küssnacht</b>                    |                |    |    |            |    |    |             |           |   |
| MPS Küssnacht                              | S1             | S2 | S3 | R1         | R2 | R3 | 324         | 17        | 19.1                                    |
|  | 22             | 21 | 21 | 15         | 17 | 21 |             |           |   |
|  | 22             | 20 | 19 | 16         | 15 | 18 |             |           |   |
|  | 21             | 19 |    |            | 15 |    |             |           |   |
|  | 21             | 21 |    |            |    |    |             |           |   |
| Werkschule<br>(mehrklassig)                | 12             |    |    |            |    |    |             |           |   |
|  | 11             |    |    |            |    |    | 23          | 2         | 11.5                                    |
|  | W1             | W2 | W3 |            |    |    |             |           |   |
| <b>Gymnasium Immensee</b>                  |                |    |    |            |    |    |             |           |   |
| Untergymnasium<br>(Privatschule)           | 24             | 23 |    |            |    |    |             |           | Datenerfassung<br>bei den Mittelschulen |
|  |                | 25 |    |            |    |    |             |           |   |
| <b>Bezirk Gersau</b>                       |                |    |    |            |    |    |             |           |   |
| MPS Gersau<br>(3. OS in Brunnen platziert) | S1             | S2 | R1 |            | R2 |    |             |           |   |
|  | 18             | 18 | 16 |            |    | 52 | 3           | 17.3      |   |

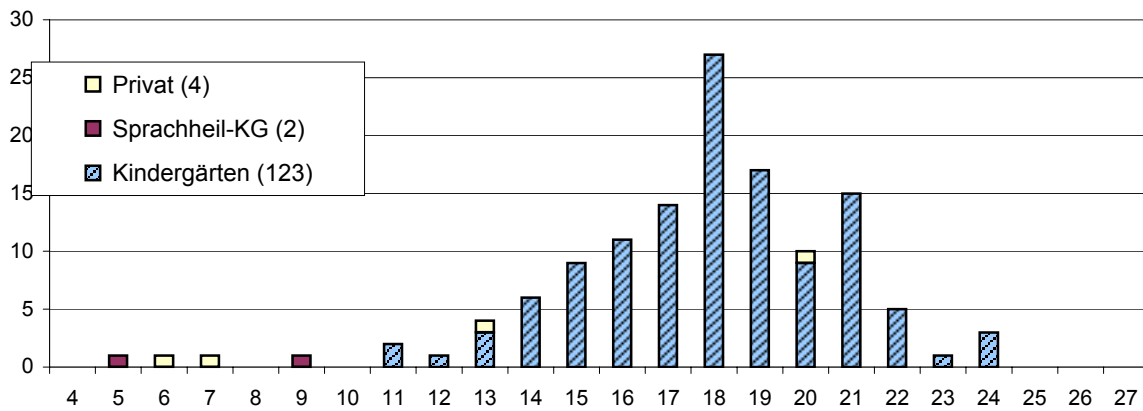
### Schülerzahlen in der Sekundarstufe I (3. Teil)

| Bezirk Schwyz                                 | S1 S2 S3       |           |           | R1 R2 R3   |           |           | Kinder      | Klassen    | KI-Gr |
|---|----------------|-----------|-----------|------------|-----------|-----------|-------------|------------|-------|
|   | Sekundarschule |           |           | Realschule |           |           |             |            |       |
| MPS Brunnen                                   | 20             | 22        | 24        | 16         | 13        | 19        | 268         | 14         | 19.1  |
|   | 20             | 21        | 23        | 14         | 16        | 19        |             |            |       |
|   | 20             | 21        |           |            |           |           |             |            |       |
| MPS Muotathal                                 | 22             | 23        | 15        | 15         | 16        | 22        | 188         | 10         | 18.8  |
|   | 20             | 18        | 18        |            | 19        |           |             |            |       |
| MPS Schwyz                                    | 21             | 22        | 21        | 17         | 21        | 19        | 495         | 24         | 20.6  |
|   | 21             | 22        | 22        | 16         | 21        | 19        |             |            |       |
|   | 21             | 22        | 22        | 16         | 21        | 19        |             |            |       |
|   | 21             | 23        |           |            |           |           |             |            |       |
|   | 21             | 23        |           |            |           |           |             |            |       |
|   | 21             | 23        |           |            |           |           |             |            |       |
| MPS Steinen                                   | 18             | 16        | 15        | 17         | 19        | 23        | 161         | 9          | 17.9  |
|   | 19             | 17        | 17        |            |           |           |             |            |       |
| MPS Unteriberg                                | 15             | 16        | 24        | 15         | 19        | 15        | 134         | 8          | 16.8  |
|   | 15             | 15        |           |            |           |           |             |            |       |
|   | <b>A1</b>      | <b>A2</b> | <b>A3</b> | <b>B1</b>  | <b>B2</b> | <b>B3</b> |             |            |       |
| MPS Oberarth<br>(Kooperative OS)              | 21             | 20        | 22        | 20         | 19        | 18        | 431         | 22         | 19.6  |
|   | 21             | 18        | 22        | 18         | 19        | 19        |             |            |       |
|   | 22             | 18        | 21        | 21         | 17        | 15        |             |            |       |
|   | 21             | 18        | 22        |            |           | 19        |             |            |       |
| MPS Oberarth Berg<br>(Koop. OS Rothenthurm)   | 20             | 14        |           | 19         | 18        |           | 87          | 5          | 17.4  |
|   |                | 16        |           |            |           |           |             |            |       |
|   | <b>Total</b>   |           |           |            |           |           | <b>1764</b> | <b>92</b>  | 19.2  |
| <b>Spezialklassen</b>                         | We B           | We H      | We S      |            |           |           |             |            |       |
| Werkschule Schwyz                             | 11             | 10        | 10        |            |           |           |             |            |       |
|   | <b>C1</b>      | <b>C2</b> | <b>C3</b> |            |           |           |             |            |       |
| Stammklasse C, Oberarth                       | 10             | 11        | 13        |            |           |           |             |            |       |
|   |                | 10        |           |            |           |           |             |            |       |
| Integrationskl. Oberarth                      | 6              |           |           |            |           |           | 81          | 8          | 10.1  |
| <b>BVS (10. Schuljahr)</b>                    |                |           |           | BVS        | BVS       | BVS       |             |            |       |
| Oberarth                                      |                |           |           | 20         | 20        | 21        | 61          | 3          | 20.3  |
| <b>Orientierungsschule (Sek., Real)</b>       |                |           |           |            |           |           | <b>4367</b> | <b>224</b> | 19.5  |
| - Sekundarschule / Stammklasse A              |                |           |           |            |           |           | 2769        | 136        | 20.4  |
| - Realschule / Stammklasse B                  |                |           |           |            |           |           | 1598        | 88         | 18.2  |
| <b>Spezialklassen (Werkschule, Integratio</b> |                |           |           |            |           |           | <b>228</b>  | <b>22</b>  | 10.4  |
| <b>Privatschulen (Montessori)</b>             |                |           |           |            |           |           | 27          | 2          | 13.5  |
| <b>Berufsvorbereitungsschule (10. Schulja</b> |                |           |           |            |           |           | 117         | 6          | 19.5  |
| <b>Orientierungsstufe total</b>               |                |           |           |            |           |           | <b>4739</b> | <b>254</b> |       |

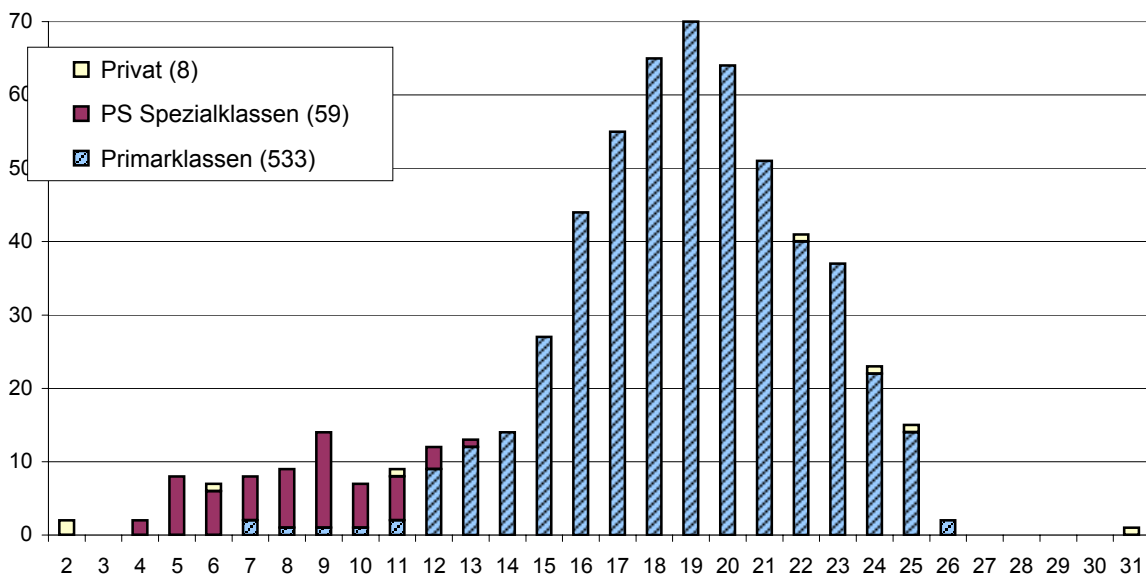


# Klassengrößen

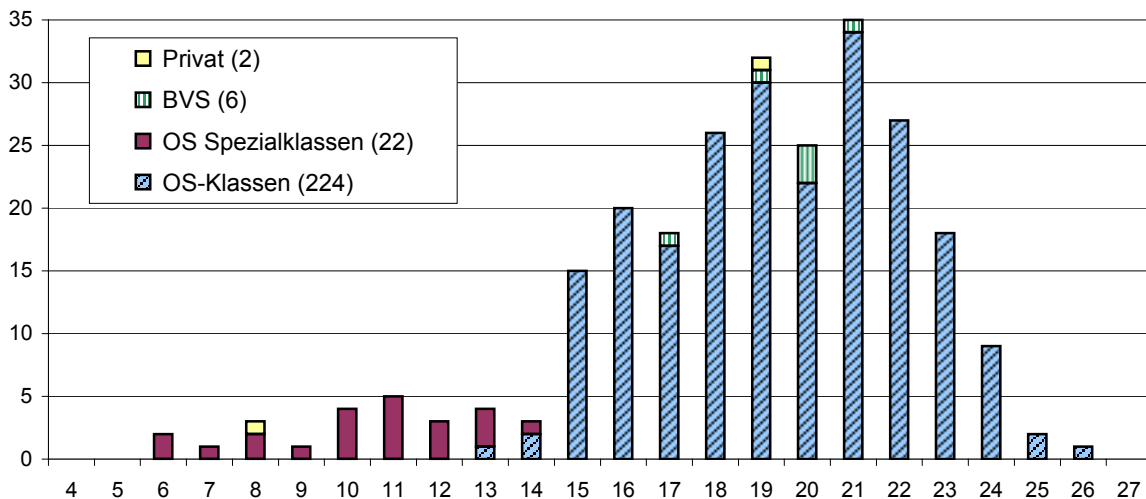
## Kindergartenklassen



## Primarstufe



## Sekundarstufe 1



## Schülerzahlen nach Schultypen

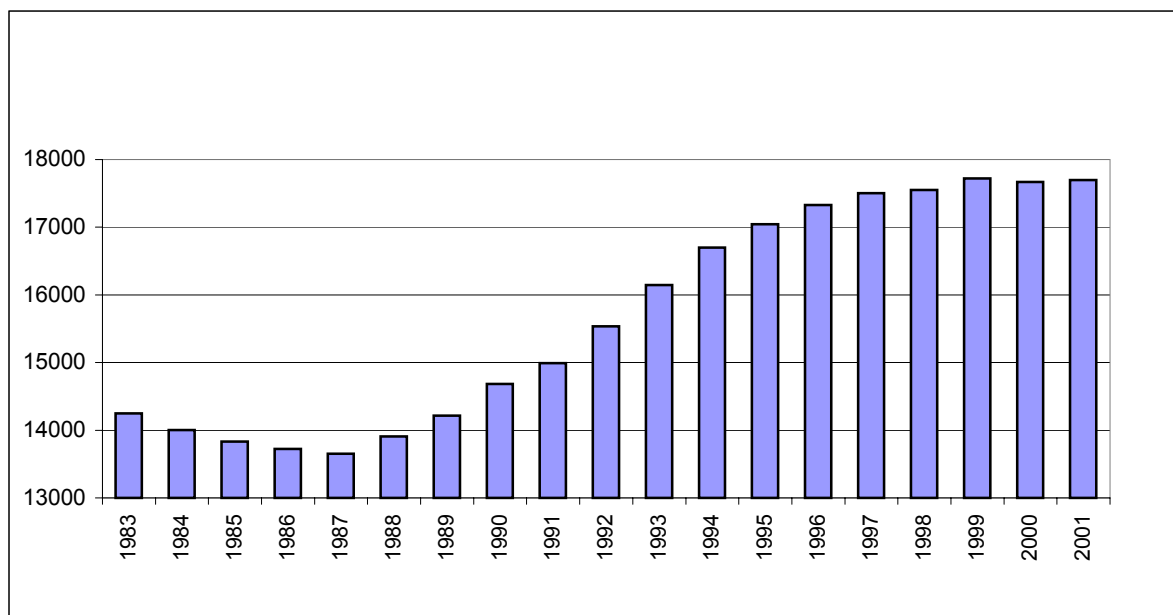
|                          | Total        | Kindergarten | SPH-KG    | Einf.klasse | Primarschule       | Kleinklasse | Sprachheilsch. | Heilpäd. Tag. | Integr.klasse | Werkschule (C)         | Realschule (B) | Integrierte OS | Sek.schule (A) | BVS (10. SJ) |
|--------------------------|--------------|--------------|-----------|-------------|--------------------|-------------|----------------|---------------|---------------|------------------------|----------------|----------------|----------------|--------------|
| <b>Bezirk Einsiedeln</b> | <b>1671</b>  | <b>217</b>   |           | <b>33</b>   | <b>978</b>         | <b>28</b>   |                |               |               | <b>22</b>              | <b>170</b>     |                | <b>223</b>     |              |
| <b>Bezirk Gersau</b>     | <b>239</b>   | <b>35</b>    |           |             | <b>152</b>         |             |                |               |               |                        | <b>16</b>      |                | <b>36</b>      |              |
| <b>Bezirk Höfe</b>       | <b>2786</b>  | <b>473</b>   | <b>9</b>  | <b>28</b>   | <b>1527</b>        | <b>18</b>   |                |               | <b>7</b>      | <b>33</b>              | <b>223</b>     |                | <b>412</b>     | <b>56</b>    |
| Feusisberg               | 332          | 88           |           |             | 244                |             |                |               |               |                        |                |                |                |              |
| Freienbach               | 1213         | 271          | 9         | 19          | 896                | 18          |                |               |               |                        |                |                |                |              |
| Wollerau                 | 510          | 114          |           | 9           | 387                |             |                |               |               |                        |                |                |                |              |
| Bezirksschulen (OS)      | 731          |              |           |             |                    |             |                |               | 7             | 33                     | 223            |                | 412            | 56           |
| <b>Bezirk Küssnacht</b>  | <b>1329</b>  | <b>141</b>   |           | <b>17</b>   | <b>798</b>         | <b>26</b>   |                |               |               | <b>23</b>              | <b>117</b>     |                | <b>207</b>     |              |
| <b>Bezirk March</b>      | <b>4588</b>  | <b>545</b>   |           | <b>27</b>   | <b>2688</b>        | <b>67</b>   |                |               |               | <b>62</b>              | <b>404</b>     |                | <b>795</b>     |              |
| Altendorf                | 453          | 56           |           | 11          | 386                |             |                |               |               |                        |                |                |                |              |
| Galgenen                 | 367          | 62           |           |             | 305                |             |                |               |               |                        |                |                |                |              |
| Innerthal                | 16           |              |           |             | 16                 |             |                |               |               |                        |                |                |                |              |
| Lachen                   | 517          | 114          |           | 10          | 371                | 22          |                |               |               |                        |                |                |                |              |
| Reichenburg              | 314          | 50           |           |             | 264                |             |                |               |               |                        |                |                |                |              |
| Schübelbach              | 764          | 117          |           | 6           | 596                | 45          |                |               |               |                        |                |                |                |              |
| Tuggen                   | 281          | 43           |           |             | 238                |             |                |               |               |                        |                |                |                |              |
| Vorderthal               | 117          | 22           |           |             | 95                 |             |                |               |               |                        |                |                |                |              |
| Wangen                   | 498          | 81           |           |             | 417                |             |                |               |               |                        |                |                |                |              |
| Bezirksschulen (OS)      | 1261         |              |           |             |                    |             |                |               |               | 62                     | 404            |                | 795            |              |
| <b>Bezirk Schwyz</b>     | <b>6741</b>  | <b>804</b>   |           | <b>32</b>   | <b>3936</b>        | <b>63</b>   |                |               | <b>6</b>      | <b>75</b>              | <b>668</b>     |                | <b>1096</b>    | <b>61</b>    |
| Alpthal                  | 42           |              |           |             | 42                 |             |                |               |               |                        |                |                |                |              |
| Arth                     | 936          | 161          |           | 22          | 721                | 32          |                |               |               |                        |                |                |                |              |
| Illgau                   | 96           | 14           |           |             | 82                 |             |                |               |               |                        |                |                |                |              |
| Ingenbohl, Brunnen       | 618          | 95           |           |             | 514                | 9           |                |               |               |                        |                |                |                |              |
| Lauerz                   | 107          | 15           |           |             | 92                 |             |                |               |               |                        |                |                |                |              |
| Morschach                | 108          | 15           |           |             | 93                 |             |                |               |               |                        |                |                |                |              |
| Muotathal                | 378          | 73           |           |             | 305                |             |                |               |               |                        |                |                |                |              |
| Oberiberg                | 48           | 12           |           |             | 36                 |             |                |               |               |                        |                |                |                |              |
| Riemenstalden            | 8            |              |           |             | 8                  |             |                |               |               |                        |                |                |                |              |
| Rothenthurm              | 250          | 36           |           |             | 214                |             |                |               |               |                        |                |                |                |              |
| Sattel                   | 170          | 16           |           |             | 154                |             |                |               |               |                        |                |                |                |              |
| Schwyz                   | 1340         | 228          |           | 10          | 1080               | 22          |                |               |               |                        |                |                |                |              |
| Steinen                  | 333          | 70           |           |             | 263                |             |                |               |               |                        |                |                |                |              |
| Steinerberg              | 119          | 13           |           |             | 106                |             |                |               |               |                        |                |                |                |              |
| Unteriberg               | 282          | 56           |           |             | 226                |             |                |               |               |                        |                |                |                |              |
| Bezirksschulen (OS)      | 1906         |              |           |             |                    |             |                |               | 6             | 75                     | 668            |                | 1096           | 61           |
| Gemeinden / Bezirke      | 17354        | 2215         | 9         | 137         | 10079              | 202         |                |               | 13            | 215                    | 1598           | 0              | 2769           | 117          |
| Privatschulen            | 244          | 46           | 5         |             | 123                |             | 43             |               |               |                        |                | 27             |                |              |
| Kanton (HTI / HTA)       | 100          |              |           |             |                    |             | 100            |               |               |                        |                |                |                |              |
| <b>Total Schüler</b>     | <b>17698</b> | <b>2261</b>  | <b>14</b> | <b>137</b>  | <b>10202</b>       | <b>202</b>  | <b>43</b>      | <b>100</b>    | <b>13</b>     | <b>215</b>             | <b>1598</b>    | <b>27</b>      | <b>2769</b>    | <b>117</b>   |
|                          |              | <b>KG</b>    |           |             | <b>Primarstufe</b> |             |                |               |               | <b>Sekundarstufe I</b> |                |                |                |              |
|                          |              | <b>2275</b>  |           |             | <b>10684</b>       |             |                |               |               | <b>4739</b>            |                |                |                |              |

## Schülerzahlen nach Bildungsjahr

|                          | Total        | KG 1. Jahr  | KG 2. Jahr | 1. Klasse          | 2. Klasse   | 3. Klasse   | 4. Klasse   | 5. Klasse   | 6. Klasse   | 7. Klasse                 | 8. Klasse   | 9. Klasse   | BVS (10)   |  |
|--------------------------|--------------|-------------|------------|--------------------|-------------|-------------|-------------|-------------|-------------|---------------------------|-------------|-------------|------------|--|
| <b>Bezirk Einsiedeln</b> | <b>1671</b>  | <b>191</b>  | <b>26</b>  | <b>188</b>         | <b>169</b>  | <b>177</b>  | <b>168</b>  | <b>165</b>  | <b>172</b>  | <b>156</b>                | <b>125</b>  | <b>134</b>  |            |  |
| <b>Bezirk Gersau</b>     | <b>239</b>   | <b>26</b>   | <b>9</b>   | <b>27</b>          | <b>28</b>   | <b>22</b>   | <b>25</b>   | <b>22</b>   | <b>28</b>   | <b>24</b>                 | <b>28</b>   |             |            |  |
| <b>Bezirk Höfe</b>       | <b>2786</b>  | <b>250</b>  | <b>232</b> | <b>263</b>         | <b>251</b>  | <b>271</b>  | <b>264</b>  | <b>273</b>  | <b>251</b>  | <b>261</b>                | <b>223</b>  | <b>191</b>  | <b>56</b>  |  |
| Feusisberg               | 332          | 42          | 46         | 41                 | 41          | 41          | 40          | 37          | 44          |                           |             |             |            |  |
| Freienbach               | 1213         | 154         | 126        | 159                | 137         | 157         | 148         | 174         | 158         |                           |             |             |            |  |
| Wollerau                 | 510          | 54          | 60         | 63                 | 73          | 73          | 76          | 62          | 49          |                           |             |             |            |  |
| Bezirk                   | 731          |             |            |                    |             |             |             |             |             | 261                       | 223         | 191         | 56         |  |
| <b>Bezirk Küssnacht</b>  | <b>1329</b>  | <b>121</b>  | <b>20</b>  | <b>154</b>         | <b>142</b>  | <b>134</b>  | <b>144</b>  | <b>128</b>  | <b>139</b>  | <b>119</b>                | <b>141</b>  | <b>87</b>   |            |  |
| <b>Bezirk March</b>      | <b>4588</b>  | <b>428</b>  | <b>117</b> | <b>458</b>         | <b>464</b>  | <b>448</b>  | <b>469</b>  | <b>469</b>  | <b>474</b>  | <b>527</b>                | <b>409</b>  | <b>325</b>  | <b>0</b>   |  |
| Altendorf                | 453          | 51          | 5          | 79                 | 66          | 40          | 72          | 63          | 77          |                           |             |             |            |  |
| Galgenen                 | 367          | 49          | 13         | 58                 | 56          | 49          | 51          | 46          | 45          |                           |             |             |            |  |
| Innerthal                | 16           |             |            | 3                  | 2           | 3           | 4           | 0           | 4           |                           |             |             |            |  |
| Lachen                   | 517          | 60          | 54         | 67                 | 71          | 70          | 61          | 61          | 73          |                           |             |             |            |  |
| Reichenburg              | 314          | 42          | 8          | 33                 | 41          | 53          | 49          | 47          | 41          |                           |             |             |            |  |
| Schübelbach              | 764          | 95          | 22         | 95                 | 108         | 108         | 110         | 116         | 110         |                           |             |             |            |  |
| Tuggen                   | 281          | 40          | 3          | 39                 | 35          | 38          | 40          | 39          | 47          |                           |             |             |            |  |
| Vorderthal               | 117          | 21          | 1          | 12                 | 13          | 15          | 17          | 22          | 16          |                           |             |             |            |  |
| Wangen                   | 498          | 70          | 11         | 72                 | 72          | 72          | 65          | 75          | 61          |                           |             |             |            |  |
| Bezirk                   | 1261         |             |            |                    |             |             |             |             |             | 527                       | 409         | 325         |            |  |
| <b>Bezirk Schwyz</b>     | <b>6741</b>  | <b>651</b>  | <b>153</b> | <b>675</b>         | <b>646</b>  | <b>696</b>  | <b>647</b>  | <b>693</b>  | <b>674</b>  | <b>631</b>                | <b>677</b>  | <b>537</b>  | <b>61</b>  |  |
| Alpthal                  | 42           |             |            | 7                  | 7           | 8           | 14          | 0           | 6           |                           |             |             |            |  |
| Arth                     | 936          | 132         | 29         | 143                | 130         | 137         | 108         | 135         | 122         |                           |             |             |            |  |
| Illgau                   | 96           | 12          | 2          | 11                 | 15          | 15          | 17          | 18          | 6           |                           |             |             |            |  |
| Ingenbohl, Brunner       | 618          | 79          | 16         | 75                 | 88          | 85          | 91          | 100         | 84          |                           |             |             |            |  |
| Lauerz                   | 107          | 13          | 2          | 12                 | 17          | 16          | 16          | 12          | 19          |                           |             |             |            |  |
| Morschach                | 108          | 12          | 3          | 21                 | 21          | 13          | 10          | 13          | 15          |                           |             |             |            |  |
| Muotathal                | 378          | 63          | 10         | 54                 | 50          | 41          | 51          | 58          | 51          |                           |             |             |            |  |
| Oberiberg                | 48           | 12          |            | 4                  | 3           | 7           | 4           | 6           | 12          |                           |             |             |            |  |
| Riemenstalden            | 8            |             |            | 3                  | 0           | 2           | 0           | 1           | 2           |                           |             |             |            |  |
| Rothenthurm              | 250          | 32          | 4          | 29                 | 33          | 43          | 37          | 31          | 41          |                           |             |             |            |  |
| Sattel                   | 170          | 13          | 3          | 19                 | 17          | 24          | 33          | 26          | 35          |                           |             |             |            |  |
| Schwyz                   | 1340         | 165         | 63         | 201                | 171         | 208         | 174         | 183         | 175         |                           |             |             |            |  |
| Steinen                  | 333          | 55          | 15         | 48                 | 38          | 39          | 44          | 50          | 44          |                           |             |             |            |  |
| Steinerberg              | 119          | 12          | 1          | 19                 | 10          | 20          | 16          | 20          | 21          |                           |             |             |            |  |
| Unteriberg               | 282          | 51          | 5          | 29                 | 46          | 38          | 32          | 40          | 41          |                           |             |             |            |  |
| Bezirk                   | 1906         |             |            |                    |             |             |             |             |             | 631                       | 677         | 537         | 61         |  |
| Gemeinden / Bezirk       | 17354        | 1667        | 557        | 1765               | 1700        | 1748        | 1717        | 1750        | 1738        | 1718                      | 1603        | 1274        | 117        |  |
| Privatschulen            | 244          | 38          | 13         | 35                 | 33          | 36          | 26          | 17          | 19          | 6                         | 12          | 8           | 1          |  |
| Kanton (Heilp.TS)        | 100          |             |            | 100                |             |             |             |             |             |                           |             |             |            |  |
| <b>Total Schüler</b>     | <b>17698</b> | <b>1705</b> | <b>570</b> | <b>1800</b>        | <b>1733</b> | <b>1784</b> | <b>1743</b> | <b>1767</b> | <b>1757</b> | <b>1724</b>               | <b>1615</b> | <b>1282</b> | <b>118</b> |  |
|                          |              | <b>KG</b>   |            | <b>Primarstufe</b> |             |             |             |             |             | <b>Orientierungsstufe</b> |             |             |            |  |
|                          |              | <b>2275</b> |            | <b>10684</b>       |             |             |             |             |             | <b>4739</b>               |             |             |            |  |

## Entwicklung der Schülerzahlen

### Wachstum der Schülerzahlen seit 1983



### Rückblick 10 Jahre

|                                  | 92/93        | 93/94        | 94/95        | 95/96        | 96/97        | 97/98        | 98/99        | 99/00        | 00/01        | 01/02        |
|----------------------------------|--------------|--------------|--------------|--------------|--------------|--------------|--------------|--------------|--------------|--------------|
| <b>Kindergarten öffentlich</b>   | 2006         | 2052         | 2076         | 2172         | 2159         | 2266         | 2271         | 2268         | 2238         | 2215         |
| Sprachheilkindergarten           | 21           | 55           | 53           | 69           | 56           | 16           | 13           | 15           | 18           | 14           |
| - Kindergarten privat            |              |              |              |              |              | 46           | 33           | 41           | 43           | 46           |
| <b>Kindergarten total</b>        | <b>2027</b>  | <b>2107</b>  | <b>2129</b>  | <b>2241</b>  | <b>2215</b>  | <b>2328</b>  | <b>2317</b>  | <b>2324</b>  | <b>2299</b>  | <b>2275</b>  |
| <b>Primarschule (öffentlich)</b> | 9300         | 9582         | 9730         | 9697         | 9764         | 9829         | 9969         | 10102        | 10010        | 10079        |
| Einführungsklasse                | 69           | 66           | 80           | 85           | 110          | 119          | 120          | 125          | 130          | 137          |
| Kleinklasse                      | 180          | 196          | 212          | 207          | 193          | 212          | 216          | 197          | 201          | 202          |
| Sprachheilschule                 | 42           | 39           | 55           | 62           | 47           | 39           | 38           | 35           | 42           | 43           |
| Heilp. Tagesschule               | 84           | 84           | 86           | 82           | 85           | 88           | 91           | 98           | 101          | 100          |
| - Primarschule privat            | 68           | 85           | 117          | 97           | 105          | 105          | 104          | 115          | 112          | 123          |
| <b>Primarschule total</b>        | <b>9743</b>  | <b>10052</b> | <b>10280</b> | <b>10230</b> | <b>10304</b> | <b>10392</b> | <b>10538</b> | <b>10672</b> | <b>10596</b> | <b>10684</b> |
| <b>Sekundarschule (A)</b>        | 2289         | 2412         | 2581         | 2603         | 2486         | 2256         | 2362         | 2549         | 2704         | 2769         |
| Integr. ORST                     |              |              |              | 224          | 587          | 871          | 547          | 278          | 125          |              |
| Realschule (B)                   | 1283         | 1349         | 1462         | 1459         | 1406         | 1278         | 1398         | 1507         | 1551         | 1598         |
| Werkschule (C)                   | 141          | 140          | 166          | 189          | 197          | 211          | 219          | 224          | 226          | 215          |
| Integrationsklasse               |              | 35           | 24           | 33           | 33           | 43           | 20           | 20           | 12           | 13           |
| 10. Schuljahr (BVS)              | 51           | 53           | 57           | 66           | 84           | 93           | 111          | 109          | 124          | 117          |
| - ORST privat                    |              |              |              |              | 14           | 32           | 39           | 36           | 34           | 27           |
| <b>ORST total</b>                | <b>3764</b>  | <b>3989</b>  | <b>4290</b>  | <b>4574</b>  | <b>4807</b>  | <b>4784</b>  | <b>4696</b>  | <b>4723</b>  | <b>4776</b>  | <b>4739</b>  |
| <b>Volksschulen total</b>        | <b>15534</b> | <b>16148</b> | <b>16699</b> | <b>17045</b> | <b>17326</b> | <b>17504</b> | <b>17551</b> | <b>17719</b> | <b>17671</b> | <b>17698</b> |

## Verteilung auf die Bildungsjahre

(ohne Untergymnasium)

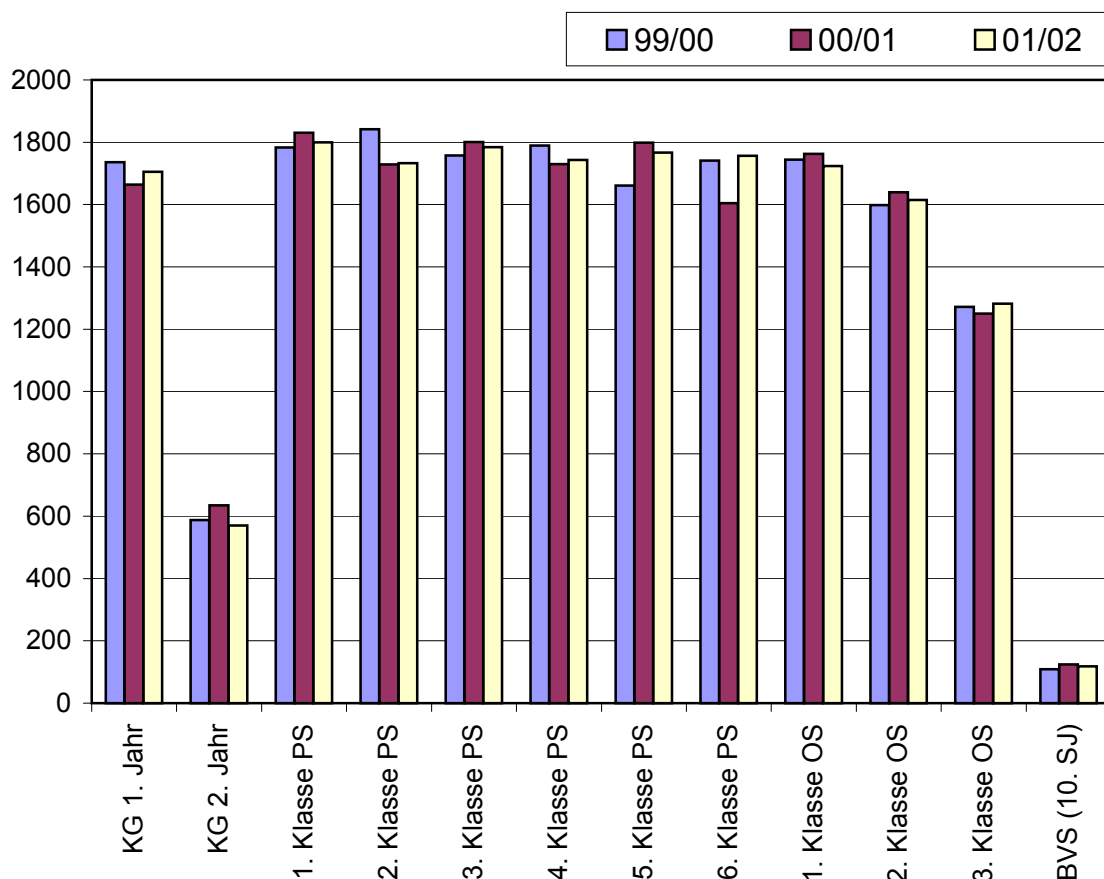
|              | 92/93 | 93/94 | 94/95 | 95/96 | 96/97 | 97/98 | 98/99 | 99/00 | 00/01 | 01/02 |
|--------------|-------|-------|-------|-------|-------|-------|-------|-------|-------|-------|
| KG 1. Jahr   | 1595  | 1612  | 1668  | 1666  | 1705  | 1794  | 1693  | 1736  | 1664  | 1705  |
| KG 2. Jahr   | 432   | 495   | 461   | 575   | 510   | 534   | 624   | 588   | 635   | 570   |
| 1. Klasse PS | 1597  | 1696  | 1714  | 1705  | 1763  | 1752  | 1823  | 1783  | 1831  | 1800  |
| 2. Klasse PS | 1563  | 1646  | 1731  | 1748  | 1729  | 1795  | 1762  | 1842  | 1729  | 1733  |
| 3. Klasse PS | 1654  | 1585  | 1668  | 1706  | 1748  | 1680  | 1771  | 1758  | 1801  | 1784  |
| 4. Klasse PS | 1759  | 1673  | 1631  | 1648  | 1690  | 1739  | 1692  | 1789  | 1730  | 1743  |
| 5. Klasse PS | 1575  | 1770  | 1705  | 1646  | 1655  | 1678  | 1746  | 1661  | 1799  | 1767  |
| 6. Klasse PS | 1511  | 1598  | 1745  | 1695  | 1663  | 1660  | 1653  | 1741  | 1605  | 1757  |
| 1. Klasse OS | 1444  | 1576  | 1624  | 1728  | 1725  | 1687  | 1682  | 1744  | 1763  | 1724  |
| 2. Klasse OS | 1291  | 1361  | 1497  | 1574  | 1665  | 1619  | 1605  | 1598  | 1639  | 1615  |
| 3. Klasse OS | 978   | 999   | 1112  | 1206  | 1304  | 1385  | 1298  | 1272  | 1250  | 1282  |
| BVS (10. SJ) | 51    | 53    | 57    | 66    | 84    | 93    | 111   | 109   | 124   | 118   |

Ohne Zuteilung:

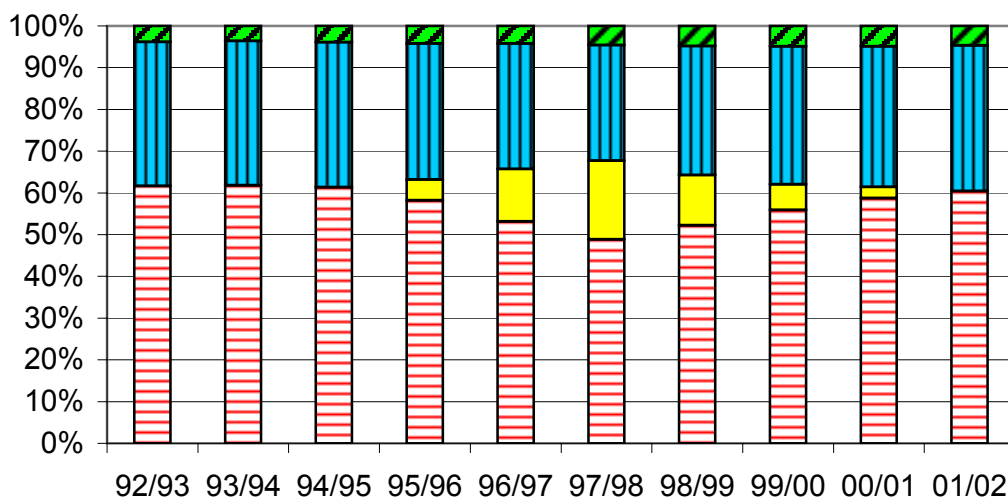
Heilp. Tagesscl    84    84    86    82    85    88    91    98    101    100

|              |              |              |              |              |              |              |              |              |              |              |
|--------------|--------------|--------------|--------------|--------------|--------------|--------------|--------------|--------------|--------------|--------------|
| <b>Total</b> | <b>15534</b> | <b>16148</b> | <b>16699</b> | <b>17045</b> | <b>17326</b> | <b>17504</b> | <b>17551</b> | <b>17719</b> | <b>17671</b> | <b>17698</b> |
|--------------|--------------|--------------|--------------|--------------|--------------|--------------|--------------|--------------|--------------|--------------|

### Verteilung auf die Schuljahre

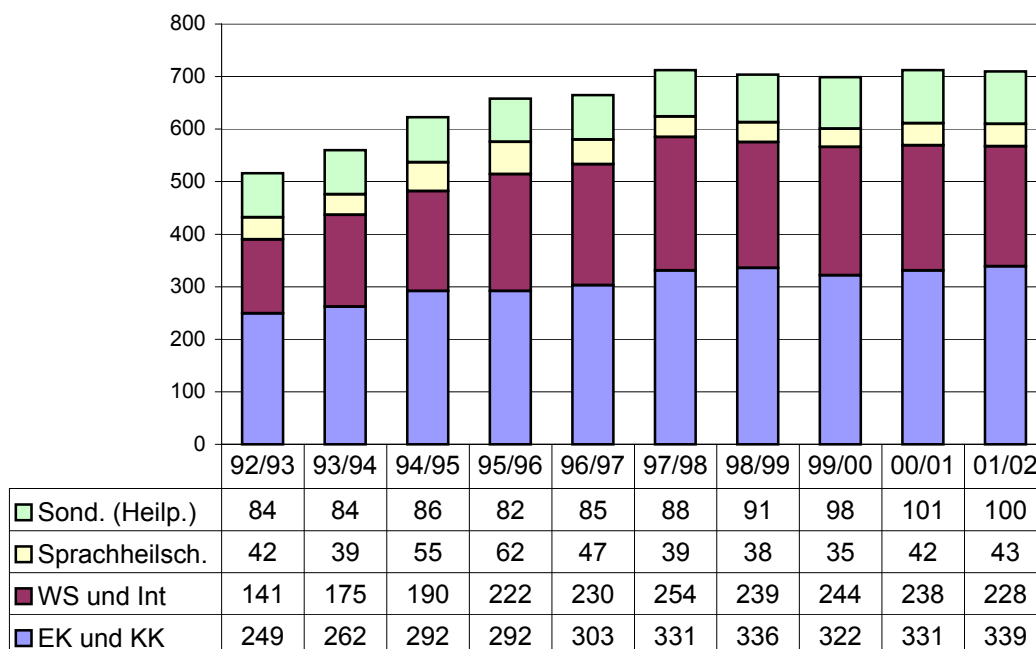


## Verteilung auf Schultypen der Orientierungsschule



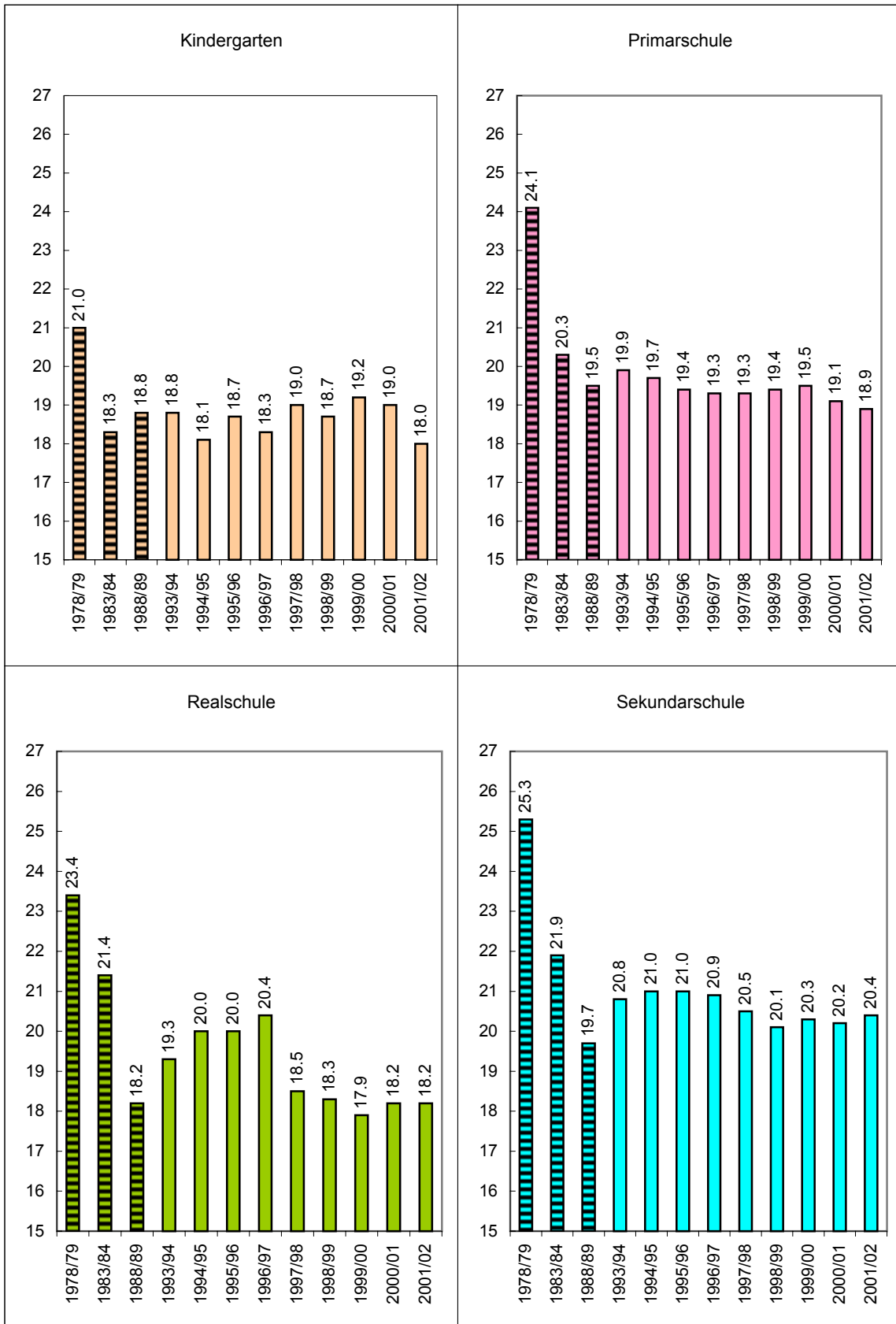
Sekundarschule (A)
  Integr. ORST
  Realschule (B)
  Werkschule (C)

## Entwicklung: Schüler in Spezialklassen





## Entwicklung der durchschnittlichen Klassengrößen in der Volksschule



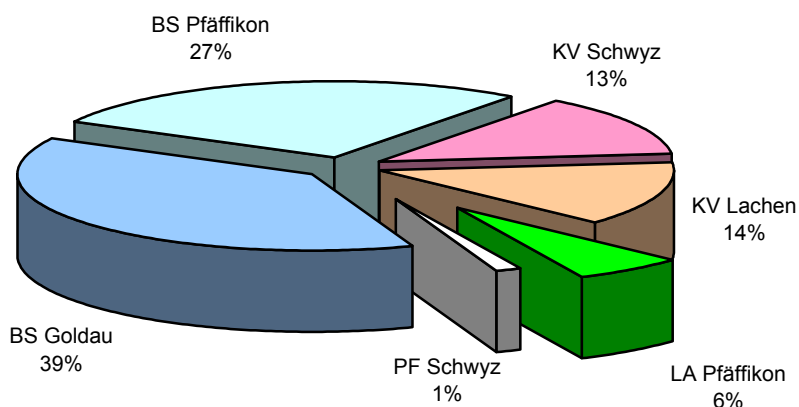


# Berufsschulen

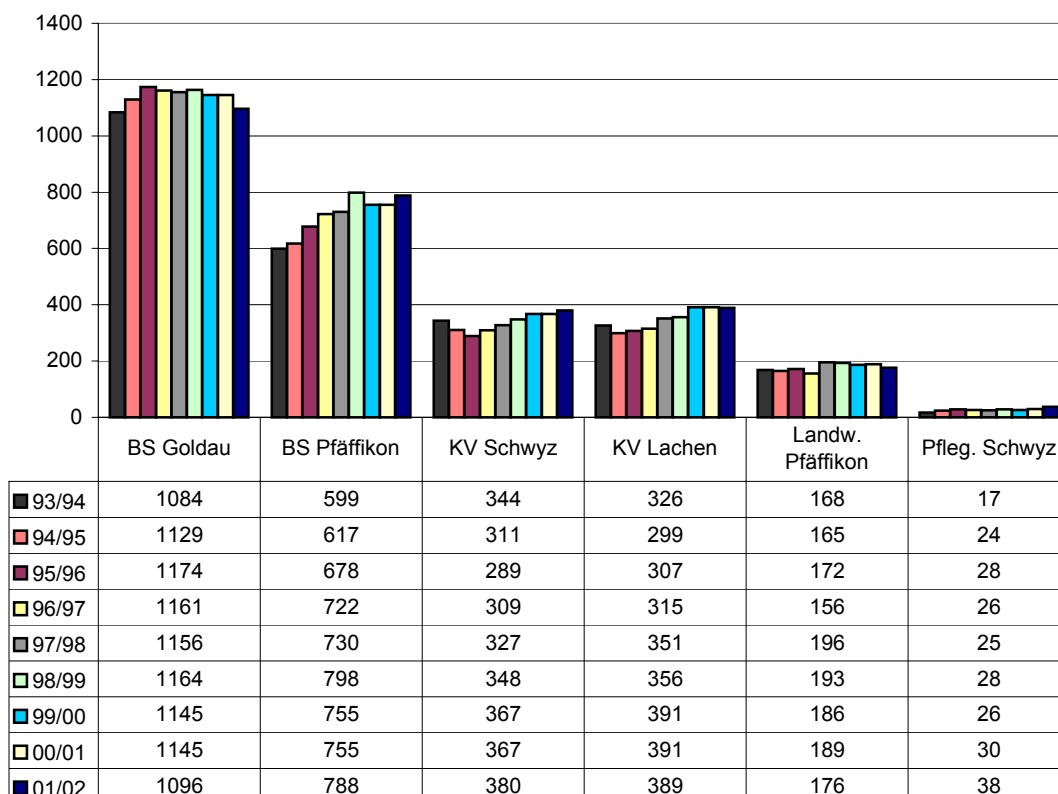
## Bildungsangebote im Kanton Schwyz

Stand Sept. 2001

|                                      |             |
|--------------------------------------|-------------|
| Gewerbliche Berufsschule Goldau      | 1096        |
| Gewerbliche Berufsschule Pfäffikon   | 788         |
| Kaufmännische Berufsschule Schwyz    | 380         |
| Kaufmännische Berufsschule Lachen    | 389         |
| Landwirtschaftliche Schule Pfäffikon | 176         |
| Schule für Pflegeassistenten Schwyz  | 38          |
| <b>Total</b>                         | <b>2867</b> |



## Entwicklung seit 1993



# Schülerzahlen der Berufsschulen

3 Seiten

| <b>KV Schwyz</b>             | Bildungsjahre |    |    | <b>Schüler</b> | <b>Klassen</b> | <b>KI-Gr</b> |
|------------------------------|---------------|----|----|----------------|----------------|--------------|
|                              | 1             | 2  | 3  |                |                |              |
| Kaufm. Ang. mit Berufsmatura | 19            | 17 | 16 | <b>52</b>      | <b>3</b>       | 17.3         |
| Kaufm. Angestellte           | 23            | 21 | 18 | <b>155</b>     | <b>8</b>       | 19.4         |
|                              | 22            | 18 | 18 |                |                |              |
|                              |               | 18 | 17 |                |                |              |
| Kaufm. Ang. Bürolehre        | 13            | 10 |    | <b>23</b>      | <b>2</b>       | 11.5         |
| Detailhandelsangestellte     | 18            | 17 | 20 | <b>55</b>      | <b>3</b>       | 18.3         |
| Verkauf                      | 17            | 22 |    | <b>74</b>      | <b>4</b>       | 18.5         |
|                              | 16            | 19 |    |                |                |              |
| Abend-KV (Art. 41)           |               | 21 |    | <b>21</b>      | <b>1</b>       | 21.0         |
| Total                        |               |    |    | <b>380</b>     | <b>21</b>      | 18.1         |

| <b>KV Lachen</b>             | Bildungsjahre |    |    | <b>Schüler</b> | <b>Klassen</b> | <b>KI-Gr</b> |
|------------------------------|---------------|----|----|----------------|----------------|--------------|
|                              | 1             | 2  | 3  |                |                |              |
| Kaufm. Ang. mit Berufsmatura | 18            | 14 | 14 | <b>46</b>      | <b>3</b>       | 15.3         |
| Kaufm. Angestellte           | 19            | 22 | 23 | <b>200</b>     | <b>10</b>      | 20.0         |
|                              | 19            | 23 | 16 |                |                |              |
|                              | 18            | 19 | 24 |                |                |              |
|                              | 17            |    |    |                |                |              |
| Detailhandelsangestellte     | 13            | 13 | 14 | <b>71</b>      | <b>5</b>       | 14.2         |
|                              |               | 13 | 18 |                |                |              |
| Verkauf                      | 19            | 15 |    | <b>72</b>      | <b>4</b>       | 18.0         |
|                              | 21            | 17 |    |                |                |              |
| Total                        |               |    |    | <b>389</b>     | <b>22</b>      | 17.7         |

| <b>Schule für<br/>Pflegeassistenten</b> | Bildungsjahre |    | <b>Schüler</b> | <b>Klassen</b> | <b>KI-Gr</b> |
|---|---------------|----|----------------|----------------|--------------|
|   | 1             | 2  |                |                |              |
| Pflegeassistent/in                      | 18            | 20 | <b>38</b>      | <b>2</b>       | 19.0         |
| Total                                   |               |    | <b>38</b>      | <b>2</b>       | 19.0         |

## Schülerzahlen der Berufsschulen (2. Teil)

| BS Pfäffikon                                       | Bildungsjahre |    |    |       | Schüler | Klassen | KI-Gr |
|--|---------------|----|----|-------|---------|---------|-------|
|  | 1             | 2  | 3  | 4     |         |         |       |
| Bäcker/in - Konditor/in                            |               |    | 16 |       | 16      | 1       | 16.0  |
| Berufseinführungsjahr                              | 18            |    |    |       | 34      | 2       | 17.0  |
|  | 16            |    |    |       |         |         |       |
| Berufsmatura (im Anschluss nach Le<br>div. Berufe) | 15            |    |    |       | 15      | 1       | 15.0  |
| Betriebspraktiker/in                               | 7             | 24 | 16 |       | 47      | 3       | 15.7  |
| Heizungsmonteur/in                                 | 18            | 13 | 15 |       | 46      | 3       | 15.3  |
| Hochbauzeichner/in                                 | 21            | 18 | 12 | 16    | 67      | 4       | 16.8  |
| Metallbauer/in                                     | 24            | 13 | 10 | 12    | 82      | 6       | 13.7  |
|  |               |    | 12 | 11    |         |         |       |
| Metzger/in   | 17            | 21 | 19 |       | 57      | 3       | 19.0  |
| Polymechaniker/in<br>und Konstrukteur/in           | 16            | 16 | 17 | 13    | 125     | 8       | 15.6  |
|  | 17            | 15 | 13 | 18    |         |         |       |
| Sanitärmonteur/in                                  | 23            | 17 | 18 |       | 111     | 6       | 18.5  |
|  | 23            | 14 | 16 |       |         |         |       |
| - Sanitär Zusatzlehre                              | 3             |    | 4  |       | 7       | 2       | 3.5   |
| Schreiner/in:                                      | 17            | 13 | 17 | 13    | 119     | 8       | 14.9  |
|  | 18            | 16 | 12 | 13    |         |         |       |
| Spengler-Sanitärinstallateur/in                    | 2             | 11 | 1  | 6     | 20      | 4       | 5.0   |
| Spengler/in  | 14            | 6  | 11 |       | 42      | 4       | 10.5  |
|  |               | 11 |    |       |         |         |       |
|  |               |    |    | Total | 788     | 55      | 14.3  |

## Landwirtschaftliche Schule Pfäffikon

|  | 1  | 2  | 3  | 4     | Schüler | Klassen | KI-Gr |
|--|----|----|----|-------|---------|---------|-------|
| Landwirt/in (Berufsschule)                             | 15 | 16 |    |       | 31      | 2       | 15.5  |
| Landwirt/in (Landwirtschaftsschule)                    |    |    | 18 | 20    | 38      | 2       | 19.0  |
| Spezialkurs Landwirte<br>(ohne landw. Grundausbildung) | 20 |    |    |       | 40      | 2       | 20.0  |
|  | 20 |    |    |       |         |         |       |
| Bäuerin  | 15 |    |    |       | 42      | 3       | 14.0  |
|  | 13 |    |    |       |         |         |       |
|  | 14 |    |    |       |         |         |       |
| Meisterlandwirt/in (BHF)                               | 11 | 14 |    |       | 25      | 2       | 12.5  |
|  |    |    |    | Total | 176     | 11      | 16.0  |

### Schülerzahlen der Berufsschulen (3. Teil)

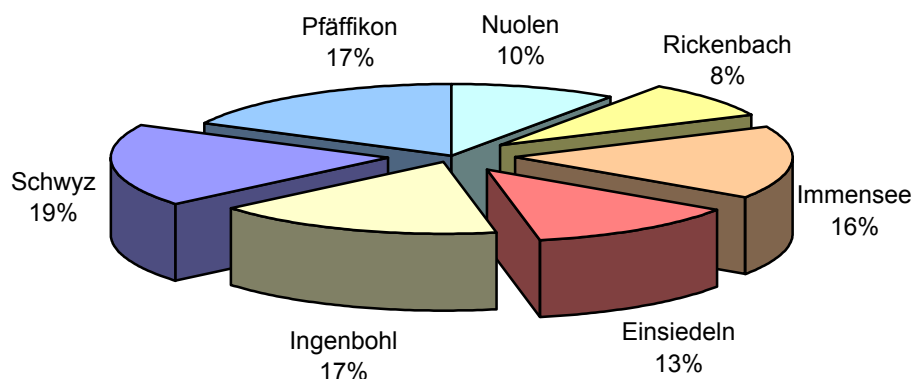
| BS Goldau                               | Bildungsjahre |    |    |    | Schüler     | Klassen    | KI-Gr |
|---|---------------|----|----|----|-------------|------------|-------|
|   | 1             | 2  | 3  | 4  |             |            |       |
| <b>Berufsmittelschule (div. Berufe)</b> | 15            | 12 | 14 |    | <b>41</b>   | <b>3</b>   | 13.7  |
| Automatiker/in                          | 15            | 12 | 10 | 12 | <b>49</b>   | <b>4</b>   | 12.3  |
| Automechaniker/in                       | 14            | 11 | 12 | 17 | <b>54</b>   | <b>4</b>   | 13.5  |
| Automonteur/in                          | 18            | 16 | 13 |    | <b>78</b>   | <b>5</b>   | 15.6  |
|   | 18            |    | 13 |    |             |            |       |
| Bäcker/in - Konditor/in                 | 18            | 14 | 20 |    | <b>84</b>   | <b>5</b>   | 16.8  |
|   | 18            | 14 |    |    |             |            |       |
| Bauzeichner/in                          | 11            | 9  | 8  | 9  | <b>37</b>   | <b>4</b>   | 9.3   |
| Coiffeur/in                             | 14            | 22 | 19 |    | <b>55</b>   | <b>3</b>   | 18.3  |
| Elektromonteur/in                       | 23            | 19 | 16 | 17 | <b>145</b>  | <b>8</b>   | 18.1  |
|   | 22            | 16 | 16 | 16 |             |            |       |
| Fahrradmechaniker/in                    | 7             | 6  | 16 |    | <b>29</b>   | <b>3</b>   | 9.7   |
| Forstwart/in                            | 10            | 10 | 13 |    | <b>70</b>   | <b>6</b>   | 11.7  |
|   | 13            | 12 | 12 |    |             |            |       |
| Hauswirtschafterin (Vorlehre)           | 9             |    |    |    | <b>9</b>    | <b>1</b>   | 9.0   |
| Maler/in                                | 15            | 18 | 10 |    | <b>71</b>   | <b>5</b>   | 14.2  |
|   | 15            |    | 13 |    |             |            |       |
| Maurer/in                               | 19            | 12 | 9  |    | <b>40</b>   | <b>3</b>   | 13.3  |
| Motorradmechaniker/in                   | 14            | 12 | 12 | 16 | <b>54</b>   | <b>4</b>   | 13.5  |
| Polymechaniker/in und Konstr.           | 16            | 9  | 11 | 10 | <b>46</b>   | <b>4</b>   | 11.5  |
| Schreiner/in (Bau und Möbel)            | 22            | 17 | 16 | 16 | <b>71</b>   | <b>4</b>   | 17.8  |
| Zimmermann/Zimmerin                     | 19            | 18 | 14 |    | <b>163</b>  | <b>9</b>   | 18.1  |
|   | 17            | 18 | 23 |    |             |            |       |
|   | 17            | 19 | 18 |    |             |            |       |
|   | Total         |    |    |    | <b>1096</b> | <b>75</b>  | 14.6  |
| Gewerbliche Berufsschulen               |               |    |    |    | <b>1884</b> | <b>130</b> | 14.5  |
| Kaufmännische Berufsschulen             |               |    |    |    | <b>769</b>  | <b>43</b>  | 17.9  |
| Landwirtschaftliche Schule              |               |    |    |    | <b>176</b>  | <b>11</b>  | 16.0  |
| Schule für Pflegeassistenten            |               |    |    |    | <b>38</b>   | <b>2</b>   | 19.0  |
| <b>Total Berufsschulen</b>              |               |    |    |    | <b>2867</b> | <b>186</b> |       |

# Mittelschulen

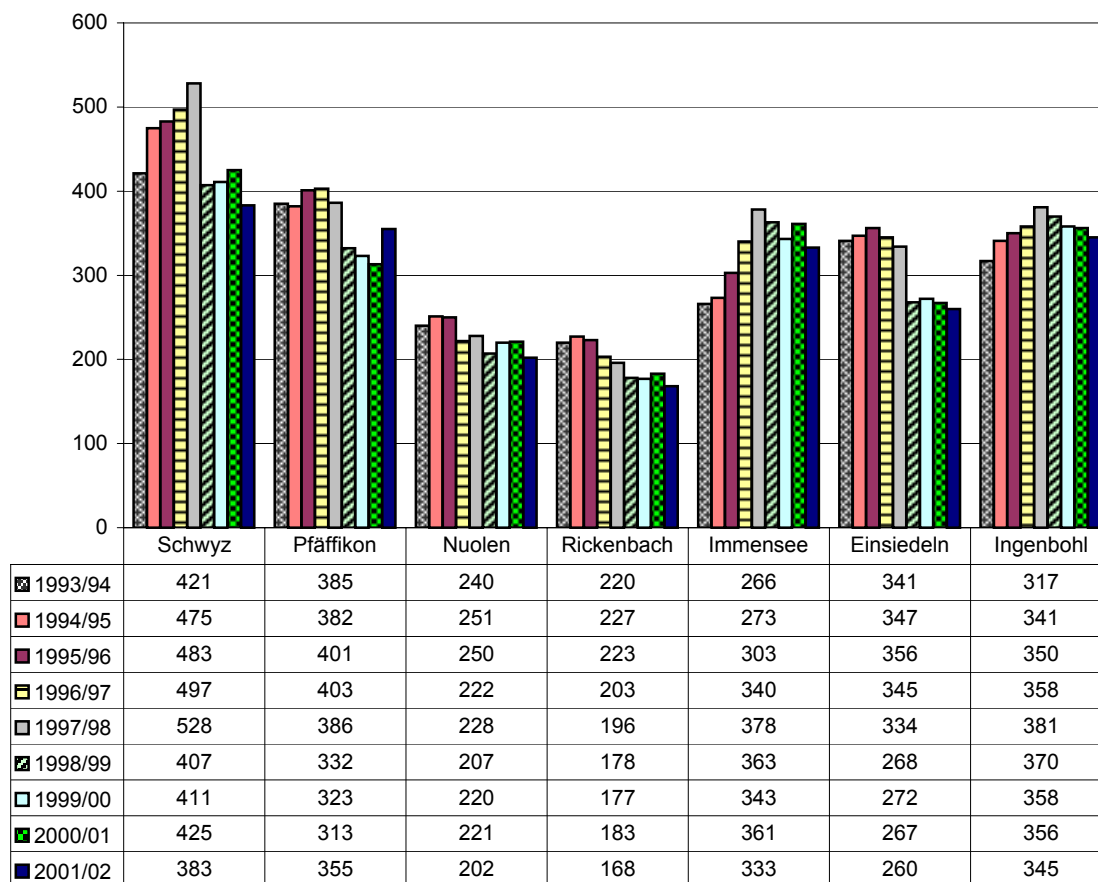
## Bildungsangebote im Kanton Schwyz

Stand Sept. 2001

|   |             |
|---|-------------|
| Kantonsschule Kollegium Schwyz (KKS)      | 383         |
| Kantonsschule Pfäffikon (KSPN)            | 355         |
| Kantonsschule Pfäffikon, Nuolen (KSPN)    | 202         |
| Lehrerinnen- und Lehrerseminar Rickenbach | 168         |
| Gymnasium Immensee (privat)               | 333         |
| Stiftsschule Einsiedeln (privat)          | 260         |
| Theresianum Ingenbohl (privat)            | 345         |
| <b>Total</b>                              | <b>2046</b> |



## Entwicklung seit 1993



# Schülerzahlen der Mittelschulen

2 Seiten

| <b>Schwyz (KKS)</b> | Bildungsjahre |    |    |    | <b>Schüler</b> | <b>Klassen</b> | KI-Gr |
|---------------------|---------------|----|----|----|----------------|----------------|-------|
|                     | 1             | 2  | 3  | 4  |                |                |       |
| Gymnasium           | 19            | 20 | 19 | 19 | 319            | 16             | 19.9  |
|                     | 19            | 22 | 23 | 17 |                |                |       |
|                     | 21            | 20 | 22 | 19 |                |                |       |
|                     | 19            | 21 | 21 | 18 |                |                |       |
| Handelsmittelschule | 23            | 14 | 12 |    | 64             | 4              | 16.0  |
|                     |               | 15 |    |    |                |                |       |
| Total KKS           |               |    |    |    | 383            | 20             | 19.2  |

## Pfäffikon/Nuolen (KSPN)

### Standort Pfäffikon

|              |    |    |    |    |     |    |      |
|--------------|----|----|----|----|-----|----|------|
| Gymnasium    | 23 | 23 | 20 | 16 | 326 | 16 | 20.4 |
|              | 22 | 24 | 19 | 17 |     |    |      |
|              | 21 | 24 | 19 | 17 |     |    |      |
|              | 22 | 23 |    | 15 |     |    |      |
|              | 21 |    |    |    |     |    |      |
| Unterseminar |    |    | 14 | 15 | 29  | 2  | 14.5 |
|              |    |    |    |    |     |    |      |
|              |    |    |    |    | 355 | 18 | 19.7 |

### Standort Nuolen

|           |    |    |    |    |     |    |      |
|-----------|----|----|----|----|-----|----|------|
| Gymnasium | 19 | 20 | 23 | 18 | 202 | 10 | 20.2 |
|           | 19 | 20 | 23 | 20 |     |    |      |
|           | 19 |    | 21 |    |     |    |      |
|           |    |    |    |    | 557 | 28 | 19.9 |

| <b>Rickenbach</b> | Bildungsjahre |    |    |    |    |    | <b>Schüler</b> | <b>Klassen</b> | KI-Gr |
|-------------------|---------------|----|----|----|----|----|----------------|----------------|-------|
|                   | 1             | 2  | 3  | 4  | 5  | 6  |                |                |       |
| PL-Seminar        |               | 13 | 14 | 14 | 20 | 23 | 168            | 9              | 18.7  |
|                   |               |    |    | 18 | 22 |    |                |                |       |
|                   |               |    |    | 24 | 20 |    |                |                |       |

## Schülerzahlen der Mittelschulen (2. Teil)

| Immensee       | Bildungsjahre |    |    |    | Schüler | Klassen | KI-Gr |
|----------------|---------------|----|----|----|---------|---------|-------|
|                | 1             | 2  | 3  | 4  |         |         |       |
| Gymnasium      | 20            | 22 | 24 | 20 | 261     | 12      | 21.8  |
|                | 22            | 23 | 23 | 22 |         |         |       |
|                | 20            | 22 | 21 | 22 |         |         |       |
| Untergymnasium | 24            | 23 |    |    | 72      | 3       | 24.0  |
|                |               | 25 |    |    |         |         |       |
| Total Immensee |               |    |    |    | 333     | 15      | 22.2  |

### Einsiedeln

|                  |    |    |    |    |     |    |      |
|------------------|----|----|----|----|-----|----|------|
| Gymnasium        | 25 | 18 | 17 | 21 | 166 | 8  | 20.8 |
|                  | 27 | 23 | 19 | 16 |     |    |      |
| Untergymnasium   | 24 | 25 |    |    | 94  | 4  | 23.5 |
|                  | 23 | 22 |    |    |     |    |      |
| Total Einsiedeln |    |    |    |    | 260 | 12 | 21.7 |

### Ingenbohl

|                    | 1  | 2  | 3  | 4  | 5   | 6  |      |     |      |
|--------------------|----|----|----|----|-----|----|------|-----|------|
| Gymnasium          | 17 | 19 | 13 | 19 |     |    | 100  | 5.5 | 18.2 |
|                    | 20 | 12 |    |    |     |    |      |     |      |
| Lehrerinnenseminar |    | 11 | 11 | 19 | 20  | 25 | 86   | 4.5 | 19.1 |
| Arb.- und HW-LS    |    | 10 | 9  | 6  | 16  |    | 41   | 4   | 10.3 |
| KG-Seminar         | 20 | 14 | 23 | 25 |     |    | 118  | 6   | 19.7 |
|                    |    | 15 | 21 |    |     |    |      |     |      |
| Total Ingenbohl    |    |    |    |    | 345 | 20 | 17.3 |     |      |

|                           |       |             |            |      |
|---------------------------|-------|-------------|------------|------|
| Gymnasien (Mittelschule)  | Total | 1374        | 67.5       | 20.4 |
| Seminarien (PL, TGHW, KG) | Total | 442         | 25.5       | 17.3 |
| Handelsmittelschule       | Total | 64          | 4          | 16.0 |
| Untergymnasien            | Total | 166         | 7          | 23.7 |
| <b>Total Kt. Schwyz</b>   |       | <b>2046</b> | <b>104</b> |      |

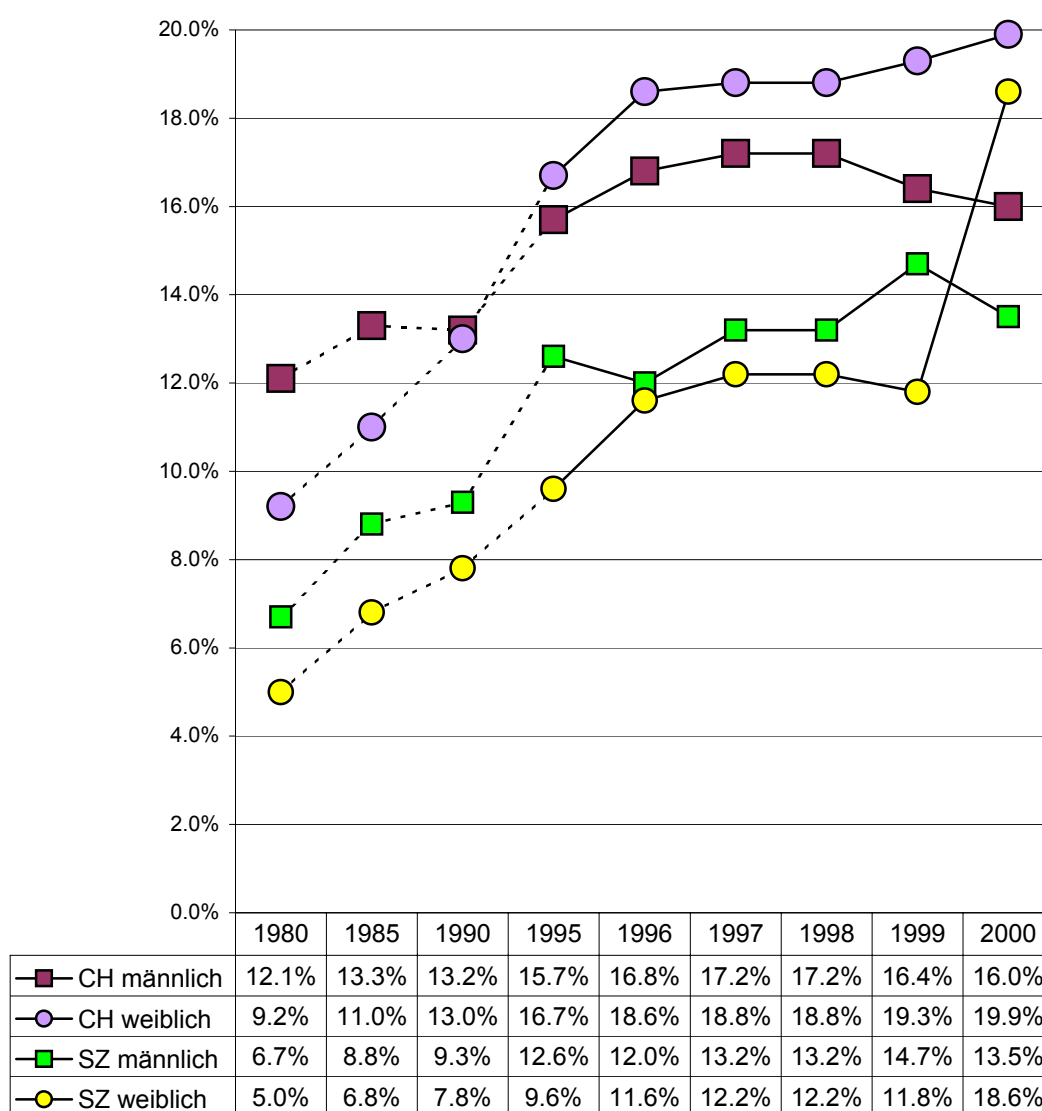
## Maturitätsquote 2000

### Maturitätsquote gemäss Bundesamt für Statistik

Die Prozentzahl entsteht aus dem Vergleich der erteilten Maturitäten mit der 19-jährigen ständigen Wohnbevölkerung.

Gesamtschweizerisch beträgt die Maturitätsquote 17.9 % (Frauen 19.9 % / Männer 16.0 %). Sie hat sich gegenüber dem letzten Jahr im Gegensatz zur Maturitätsquote des Kantons Schwyz (15.9 %) nicht verändert.

Die Zahlen des Jahres 2001 sind noch nicht veröffentlicht.

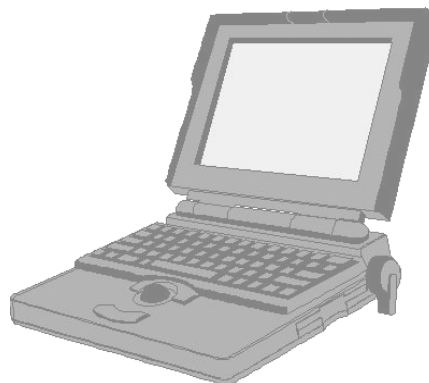


Zur Erinnerung: Im Jahr 1998 haben im Kanton Schwyz durch die Ausbildungsverkürzung doppelt so viele Schülerinnen und Schüler die Maturität abgeschlossen. Gemäss Bundesamt für Statistik wurden die Werte von 1997 übernommen.



## Abkürzungen

|               |  |
|---------------|--|
| AHL           | Arbeits- und Hauswirtschaftslehrerinnen                                      |
| BMS           | Berufsmittelschule   |
| BS            | Berufsschule   |
| BVS           | Berufsvorbereitungsschule (freiwilliges 10. Schuljahr)                       |
| CH            | Schweiz  |
| DMS           | Diplommittelschule   |
| EK            | Einführungsklassen   |
| Stammklasse C | Stammklassen der Orientierungsschule mit Grundansprüchen (Werkschule)        |
| Gym           | Gymnasium (Mittelschule)   |
| Stammklasse A | Stammklassen der Orientierungsschule mit höheren Ansprüchen (Sekundarschule) |
| HMS           | Handelsmittelschule  |
| HPSH          | Heilpädagogische Schülerhilfe  |
| HT            | Heilpädagogische Tagesschule (ehemals "Sonderschule")                        |
| IK            | Integrationsklassen (Einstiegsklassen für Fremdsprachige)                    |
| KG            | Kindergarten   |
| KK            | Kleinklassen   |
| KKS           | Kantonsschule Kollegium Schwyz   |
| KI-Gr         | Klassengrösse (Schüler pro Klasse)   |
| KSPN          | Kantonsschule Pfäffikon/Nuolen   |
| Kt            | Kanton   |
| KV            | Kaufmännische Berufsschule   |
| LA            | Landwirtschaftliche Schule (Pfäffikon)                                       |
| LS            | Lehrerinnen- und Lehrerseminar   |
| Stammklasse B | Stammklassen der Orientierungsschule mit mittleren Ansprüchen (Realschule)   |
| Mont          | Montessori Schule  |
| ORST / OS     | Orientierungsschule  |
| PF            | Schule für Pflegeassistenten   |
| PL            | Primarlehrerinnen und -lehrer  |
| PS            | Primarstufe  |
| Real          | Realschule   |
| Sek           | Sekundarschule   |
| WS            | Werkschule   |
| Spr           | Sprachheilschule   |
| UG            | Untergymnasium (7./8. Schuljahr)   |
| SZ            | Schwyz   |
| SJ            | Schuljahr  |



## Ergänzende Bemerkungen

Angaben zu den Lehrkräften werden in der Lehrkräftestatistik veröffentlicht.  
Für weitere Informationen nutzen Sie die Homepage des Kantons Schwyz oder den  
Zentralschweizerischen Bildungsserver ZEBIS.

**www.sz.ch** Kantonale Homepage, Bereich Bildung  
**www.zebis.ch** Zentralschweizerischer Bildungsserver

März 2002 / Bruno Wirthensohn

lle)