

Situation Wölfe Schweiz
Information Herdenschutzveranstaltung
Kanton Schwyz 5. 11.2013
Ralph Manz , Wolfsmonitoring KORA

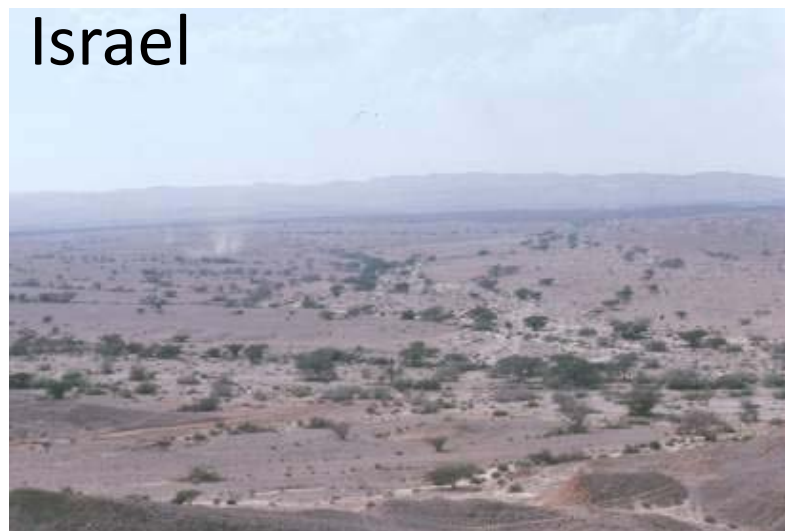


**Koordinierte Forschungsprojekte zur Erhaltung
und zum Management der Raubtiere in der Schweiz**



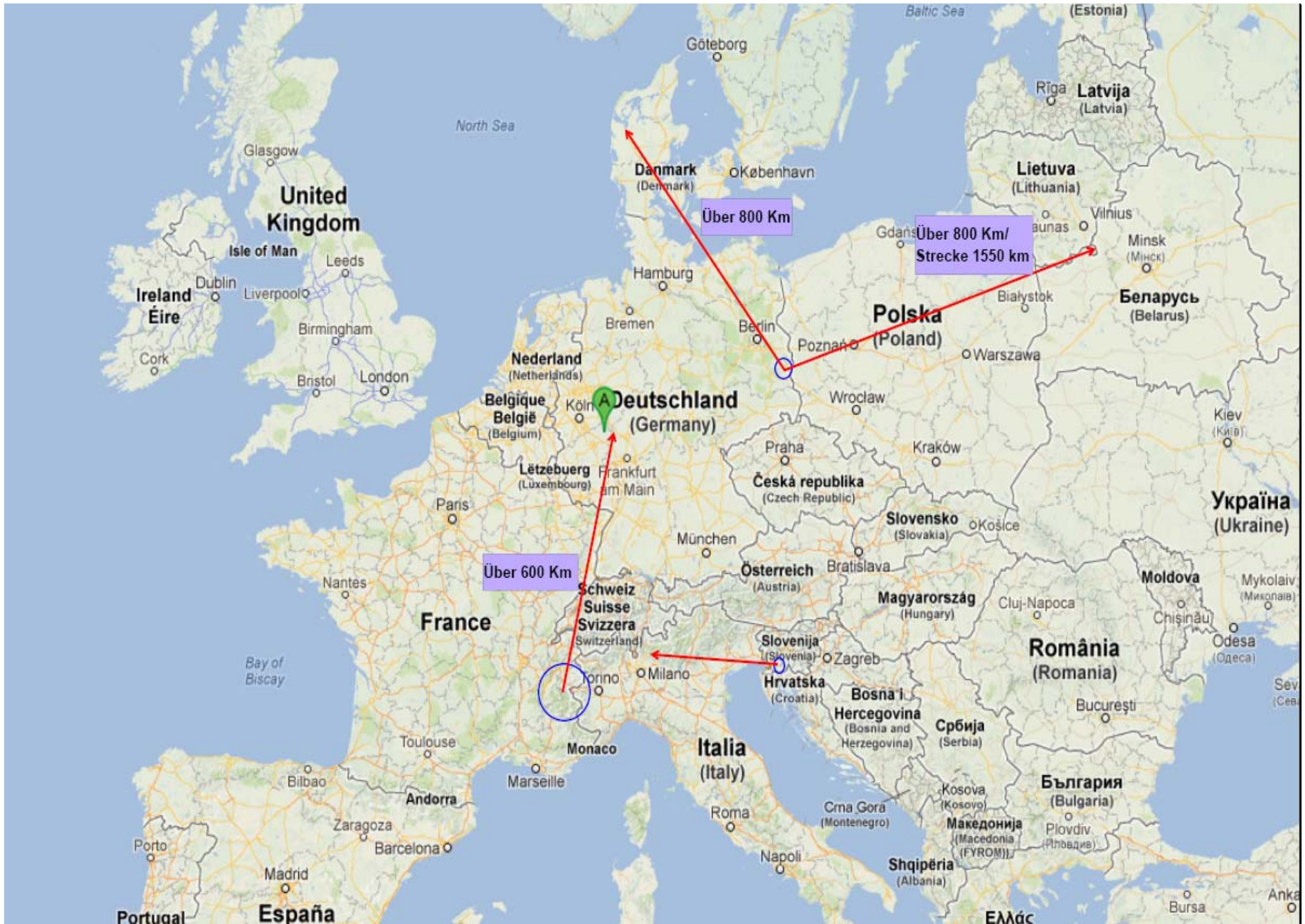
Wolf quert Hauptstrasse bei Untervaz (Graubünden), Foto: Arist Häfelin

Anpassungsfähigkeit - Der Schlüssel zum Erfolg





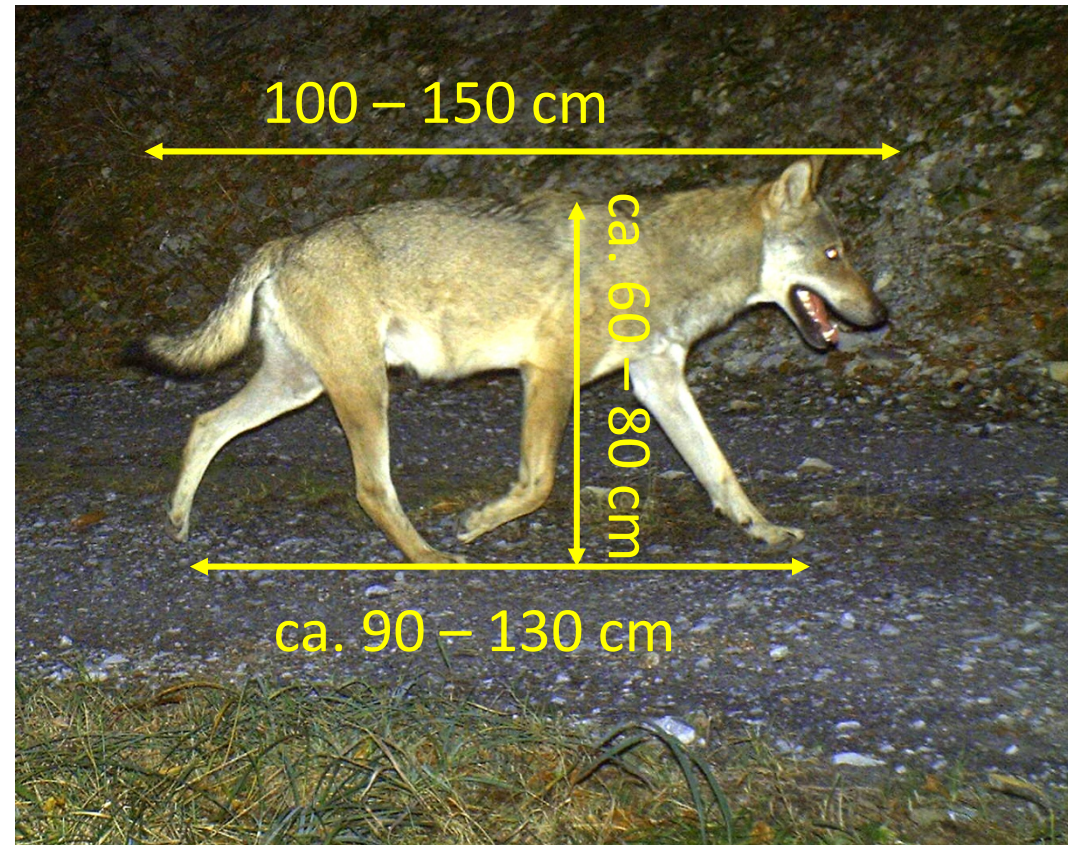
Braunkohle Kraftwerk Lausitz





Morphologie

- Graues Fell (sehr variabel), oft Sattelfleck, Bauch hell
- Hochbeinig, im Sommer schlaksig wirkend
- Buschiger Schwanz 35-50cm, schwarze Spitze
- Breiter Kopf, um die Schnauze hell, rundliche kurze Ohren
- Häufig schwarzer Strich auf Vorderpfote
- Vorderballen häufig zusammengewachsen



Gewicht Weibchen: Ø 28 kg (Frankreich)

Gewicht Männchen: Ø 36 kg (Frankreich)

Morphologie

- Graues Fell (sehr variabel), oft Sattelfleck
- Hochbeinig, im Sommer schlaksig wirkend
- Buschiger Schwanz 35-50cm, schwarze Spitze
- **Breiter Kopf, um die Schnauze hell, Bauch hell, rundliche kurze Ohren**
- Häufig schwarzer Strich auf Vorderpfote
- Vorderballen häufig zusammengewachsen



Gewicht Weibchen: Ø 28 kg (Frankreich)

Gewicht Männchen: Ø 36 kg (Frankreich)

Morphologie

- Graues Fell (sehr variabel), oft Sattelfleck
- Hochbeinig, im Sommer schlaksig wirkend
- Buschiger Schwanz 35-50cm, schwarze Spitze
- Breiter Kopf, um die Schnauze hell, Bauch hell, rundliche kurze Ohren
- **Häufig schwarzer Strich auf Vorderpfote**
- Vorderballen häufig zusammengewachsen



Gewicht Weibchen: Ø 28 kg (Frankreich)

Gewicht Männchen: Ø 36 kg (Frankreich)

Morphologie

- Graues Fell (sehr variabel), oft Sattelfleck
- Hochbeinig, im Sommer schlaksig wirkend
- Buschiger Schwanz 35-50cm, schwarze Spitze
- Breiter Kopf, um die Schnauze hell, Bauch hell, rundliche kurze Ohren
- Häufig schwarzer Strich auf Vorderpfote
- **Vorderballen häufig zusammengewachsen**



Gewicht Weibchen: Ø 28 kg (Frankreich)

Gewicht Männchen: Ø 36 kg (Frankreich)







Sibirischer Husky



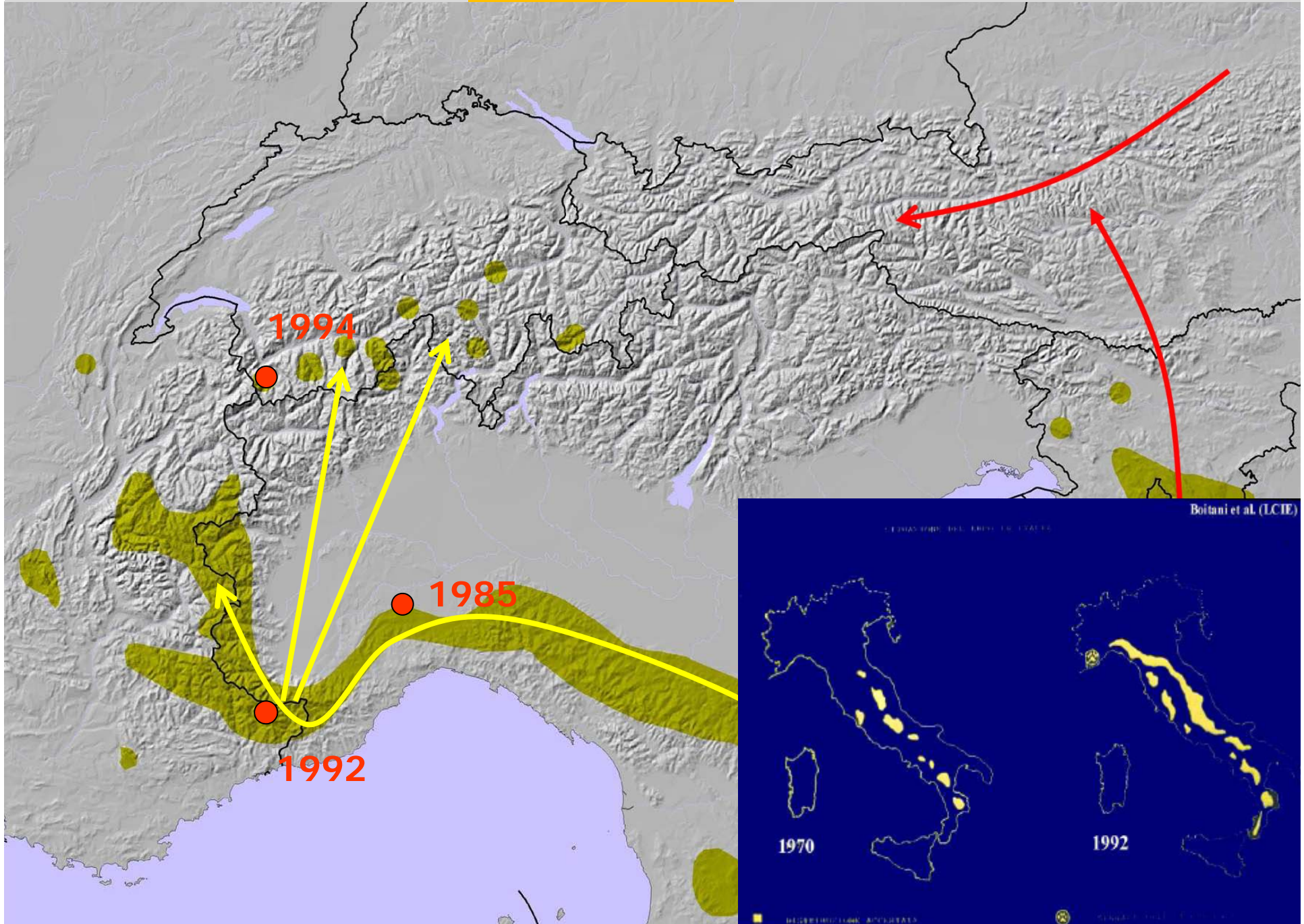
Wolf im Winterfell



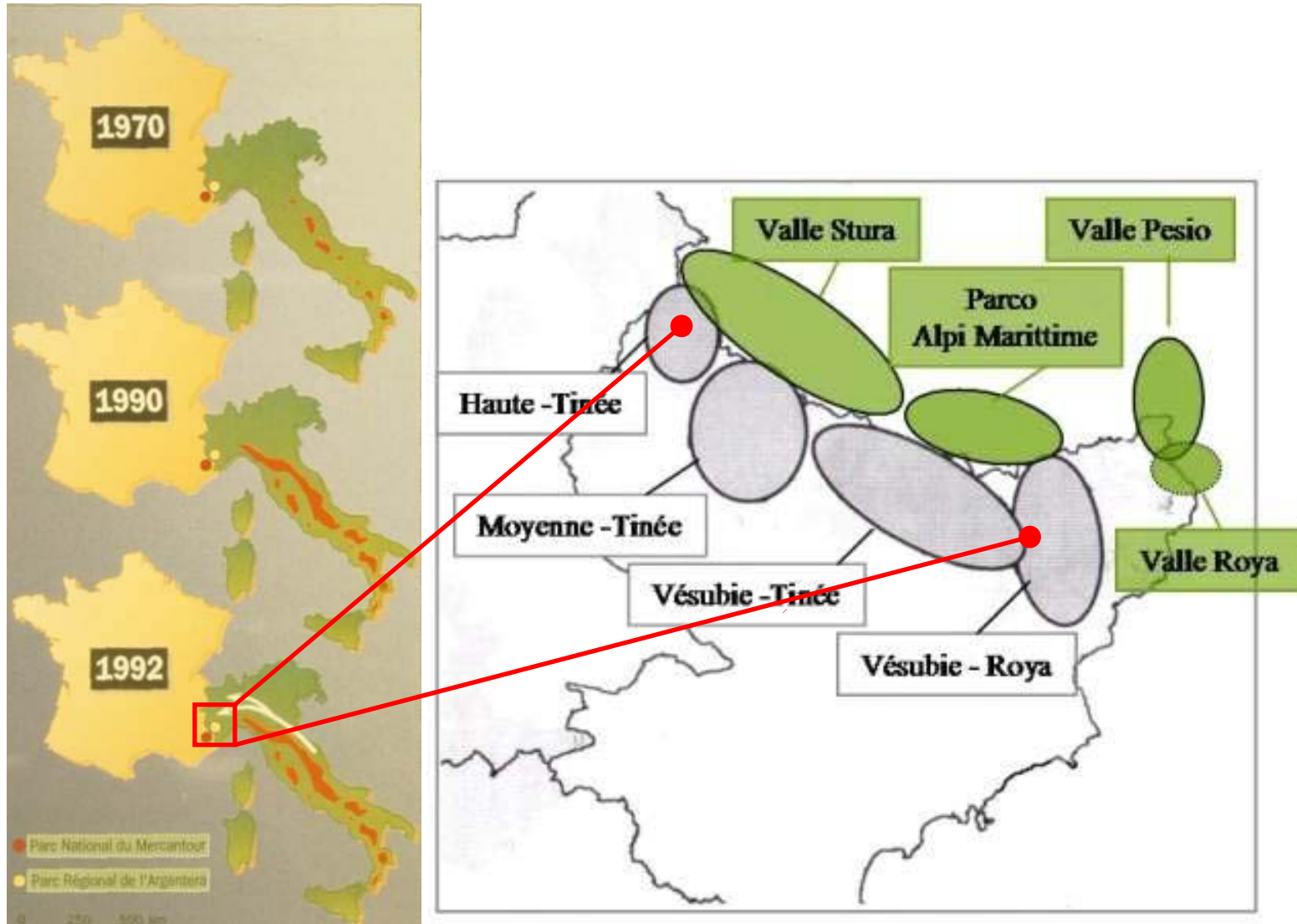
Tschechoslowakischer
Wolfshund



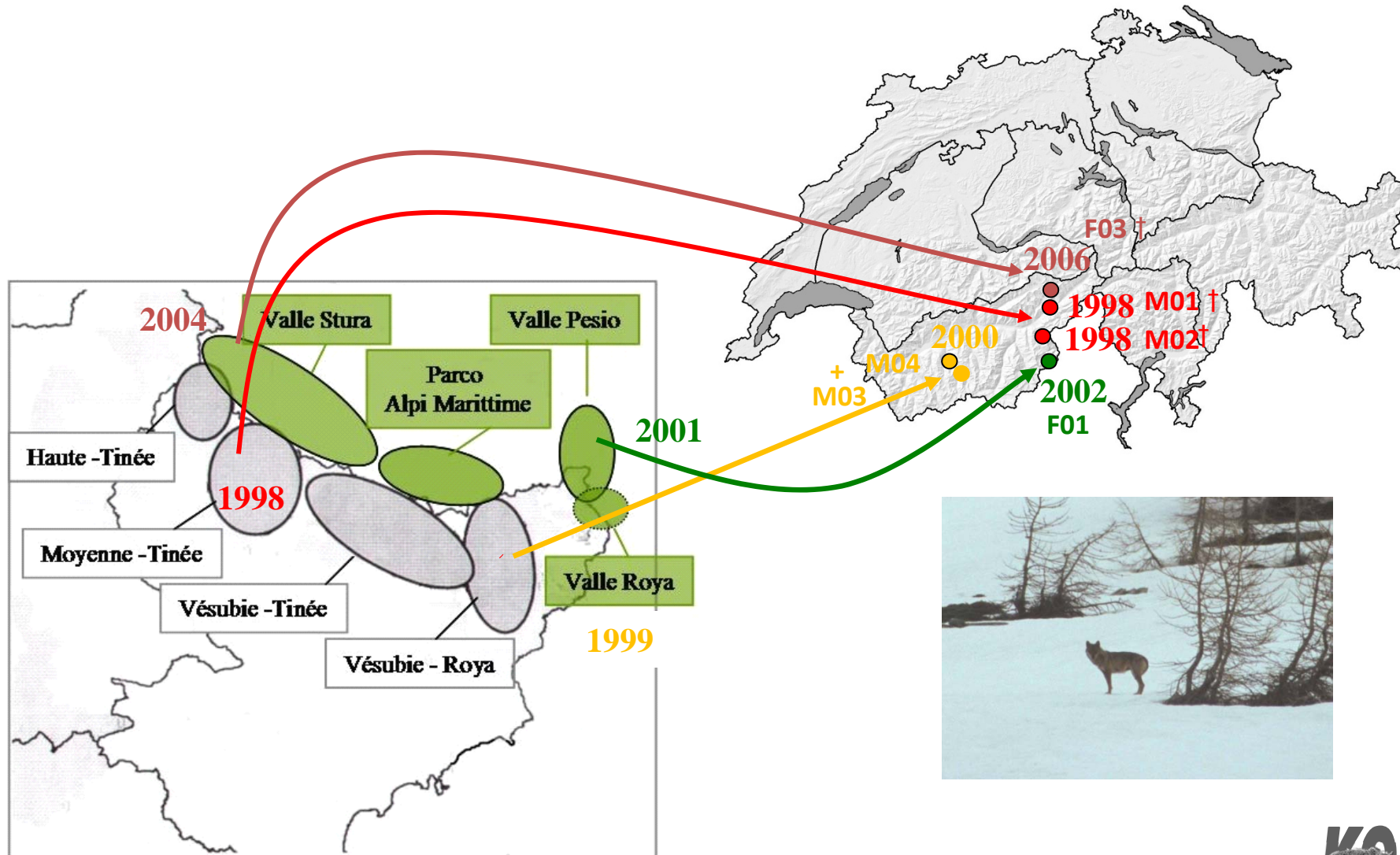
Wolf im Sommerfell



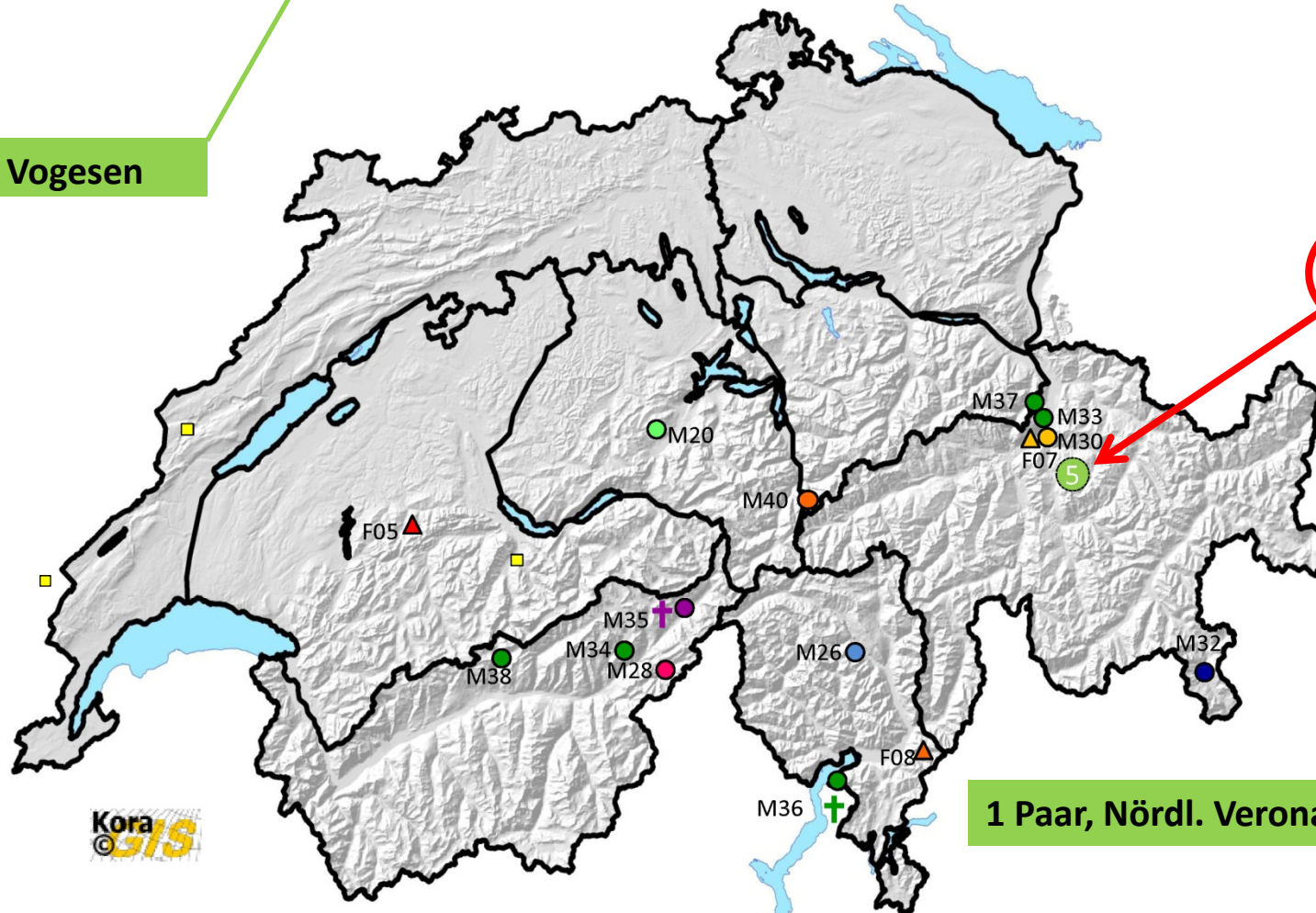
Woher kommen unsere Wölfe?



Woher kommen unsere Wölfe?



1 Paar, Vogesen



Mind. 4 Welpen 2013

1 Paar, Nördl. Verona

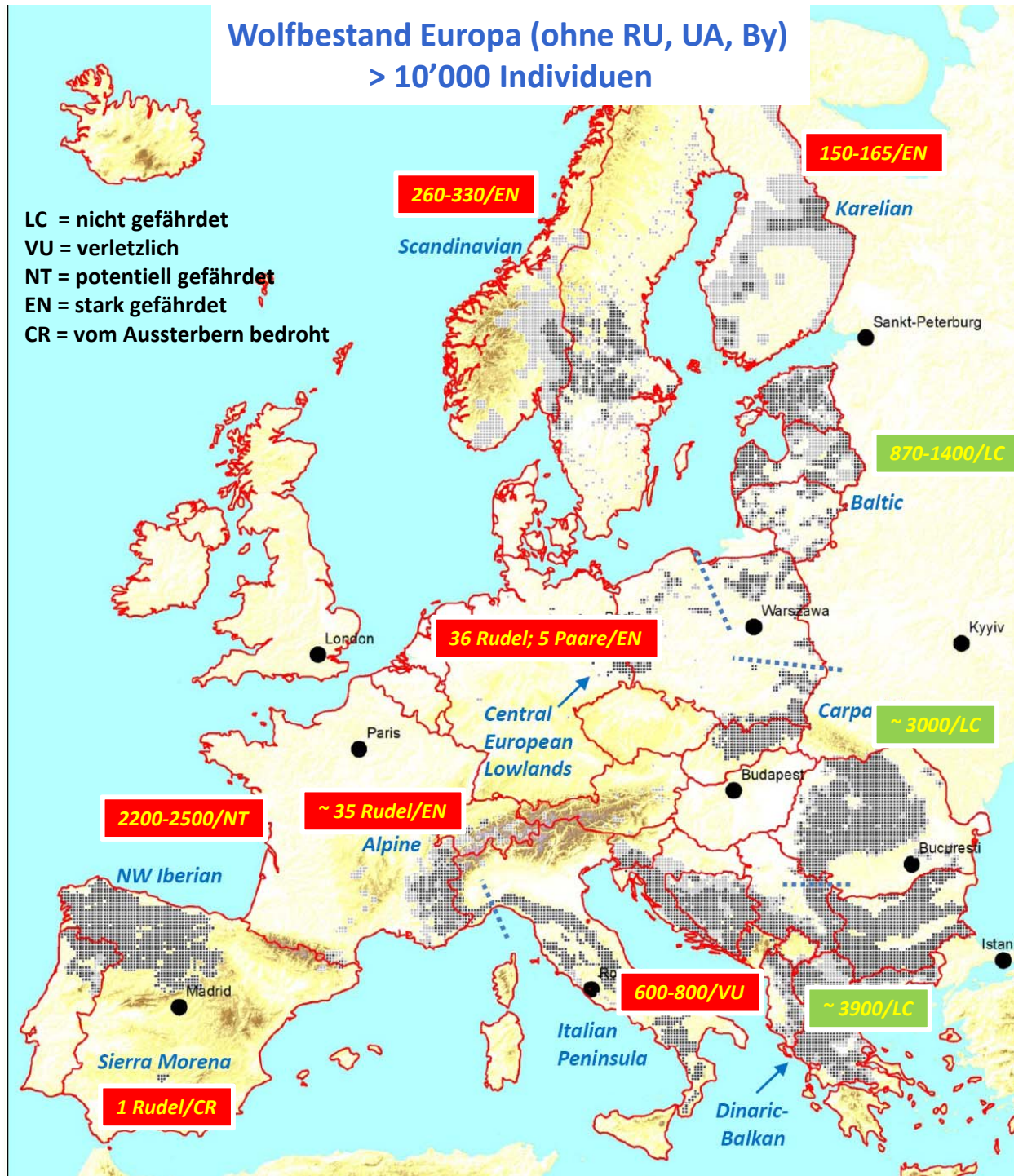
Verbreitung Wolf in der Schweiz 2012/2013. Genetisch nachgewiesene Wölfe nach Kompartimenten. Quelle www.kora.ch

△ 3 Weibchen ○ 12 Männchen (wovon 5 Jährlinge) ■ Individuen unbekannt

○ 2013 Mind. 5 Welpen Calandarudel (Stand 5.11.2013, mindestens 20 Wölfe, 18 lebend)

Wolfbestand Europa (ohne RU, UA, By) > 10'000 Individuen

LC = nicht gefährdet
 VU = verletzlich
 NT = potentiell gefährdet
 EN = stark gefährdet
 CR = vom Aussterben bedroht



**Wer Wölfe will (oder nicht) muss
intensiv mit Menschen
zusammenarbeiten!
Vor allem Regional!**



Danke für Ihre Aufmerksamkeit!