

# ENTWICKLUNGSKONZEPT LAUERZERSEE (EKL)

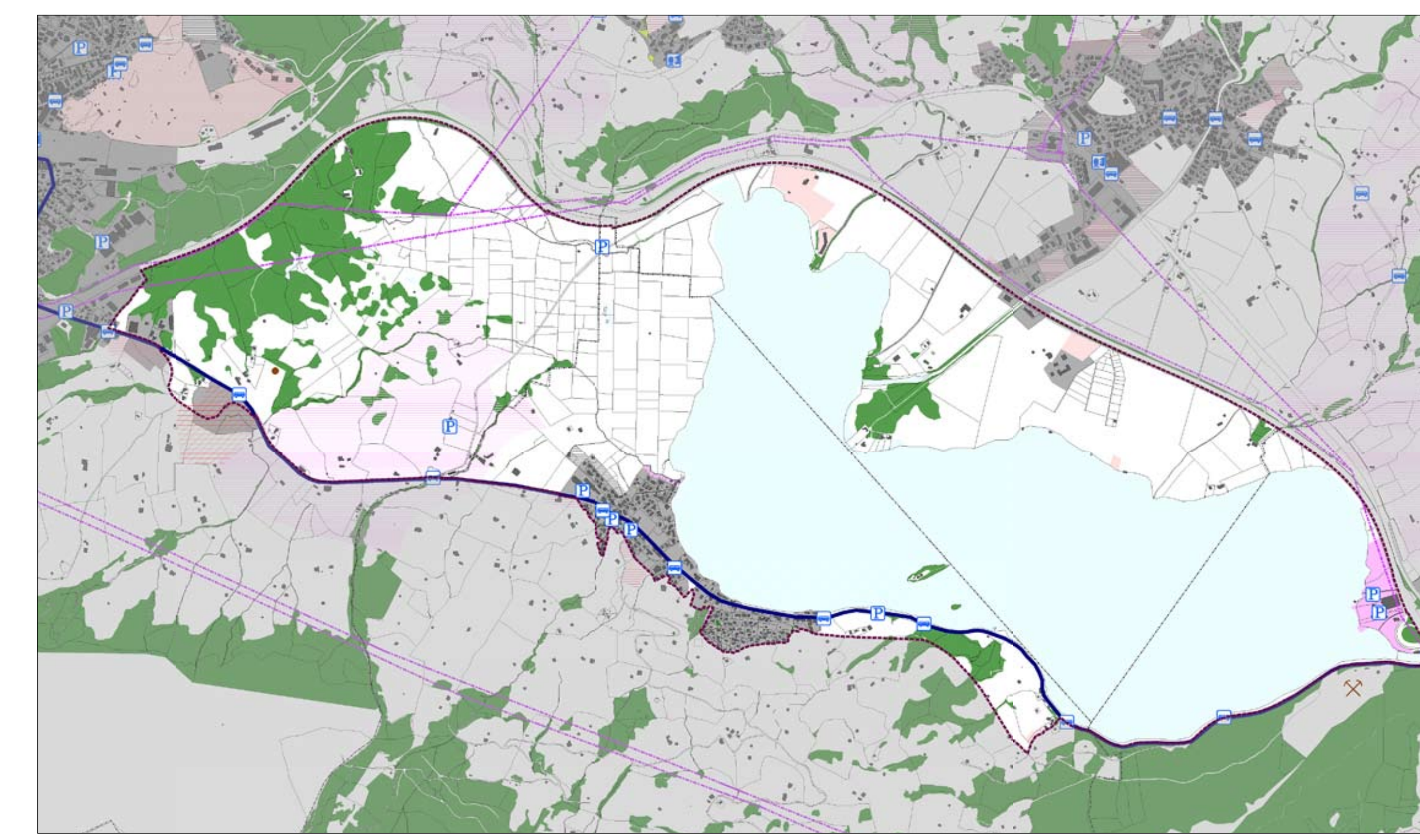
**Ausgangszustand**  
1:5'000

Beilage zum Schlussbericht vom 15. Juni 2010

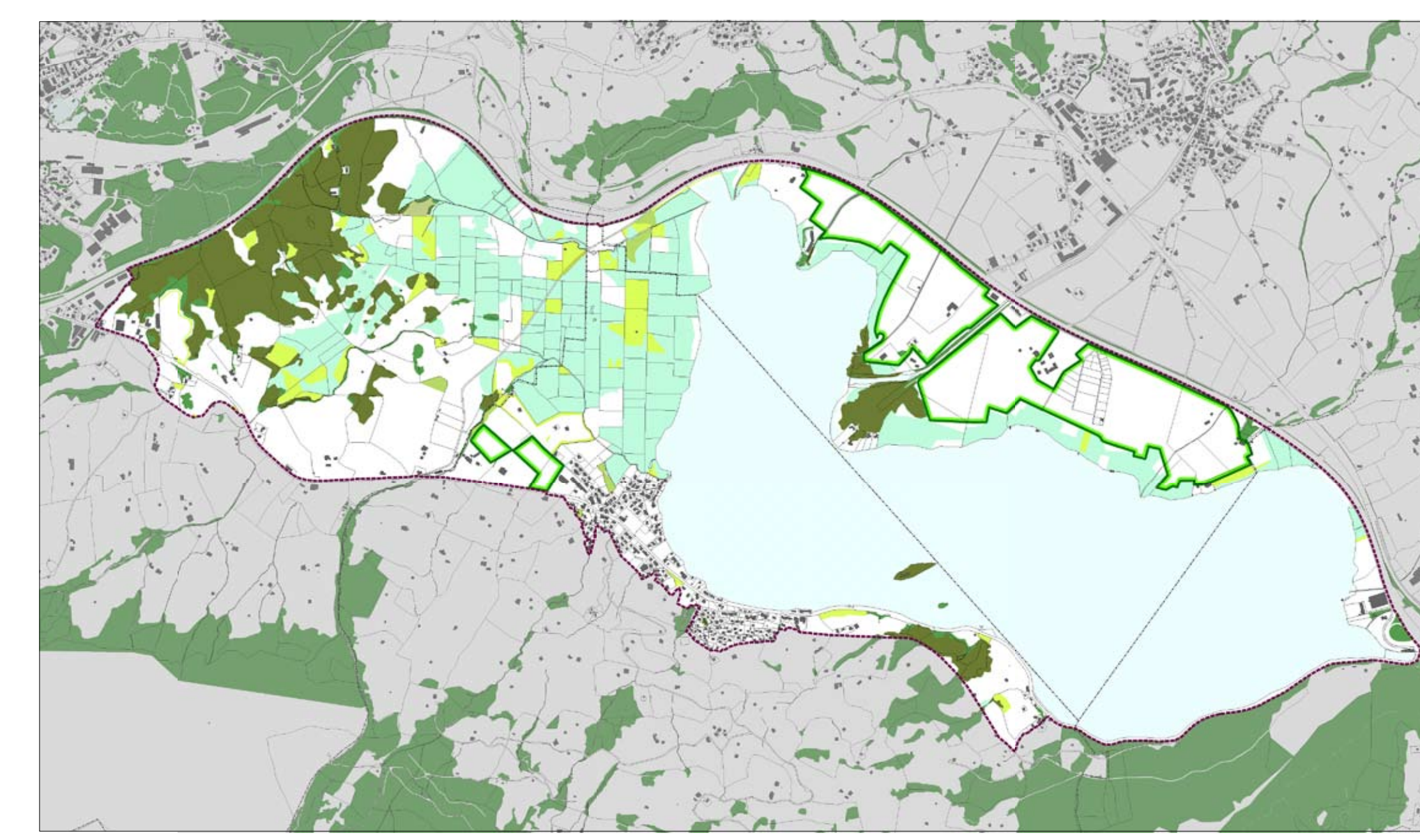
SPAAERGÄREN PARTNER AG  
SIEDLUNG - FREIRAUM - LANDSCHAFT - VERKEHR - UMWELT  
SPAAERGÄREN + PARTNER AG, Knechtstrasse 10, Postfach 1111, 9040 Rapperswil SG  
Tel. 055 211 18 17, Fax 055 211 18 21, spa.ag@spaaergaeren.ch, www.spaaergaeren.ch



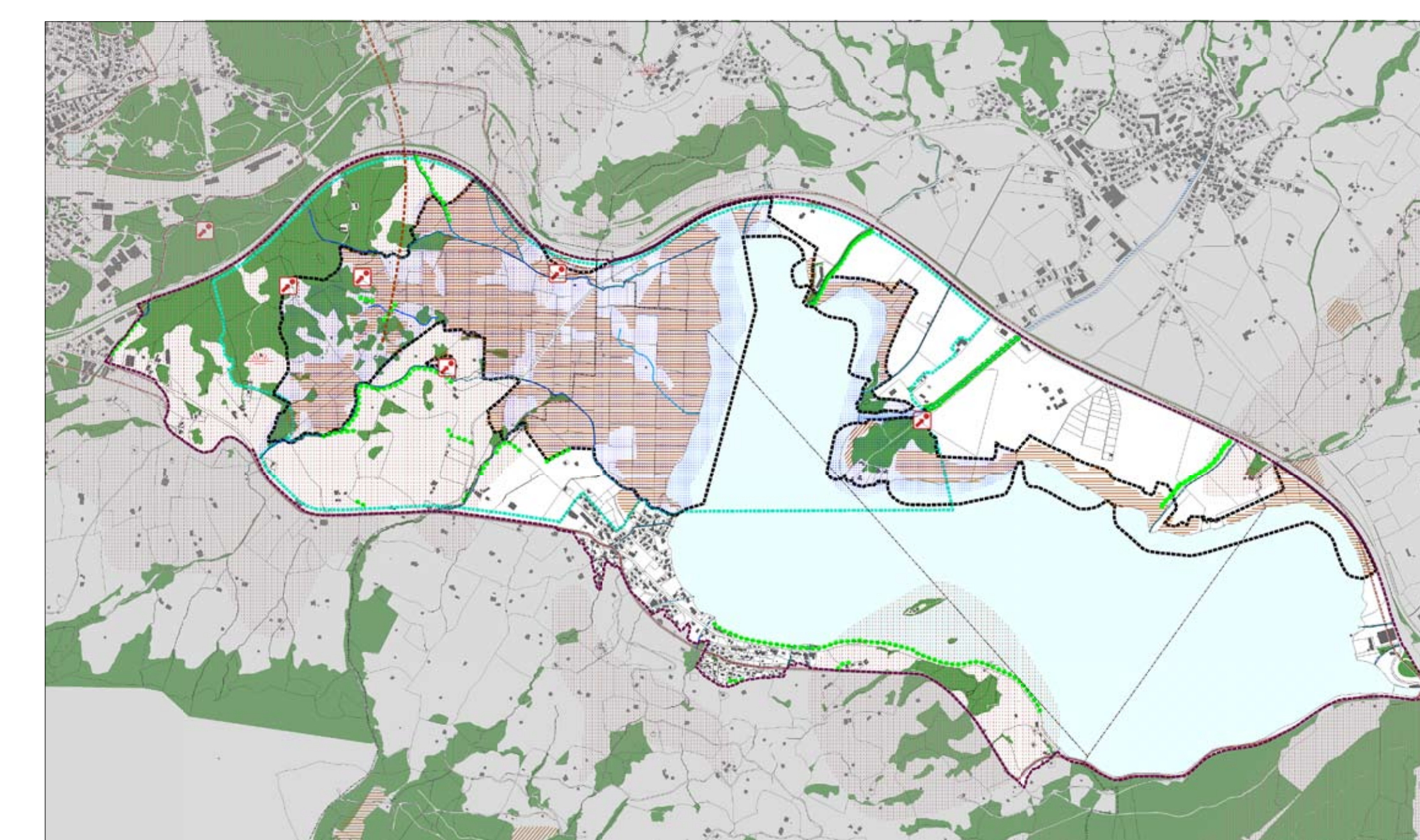
**Siedlung und Verkehr / Abbau- und Deponiestandorte** 1:20'000



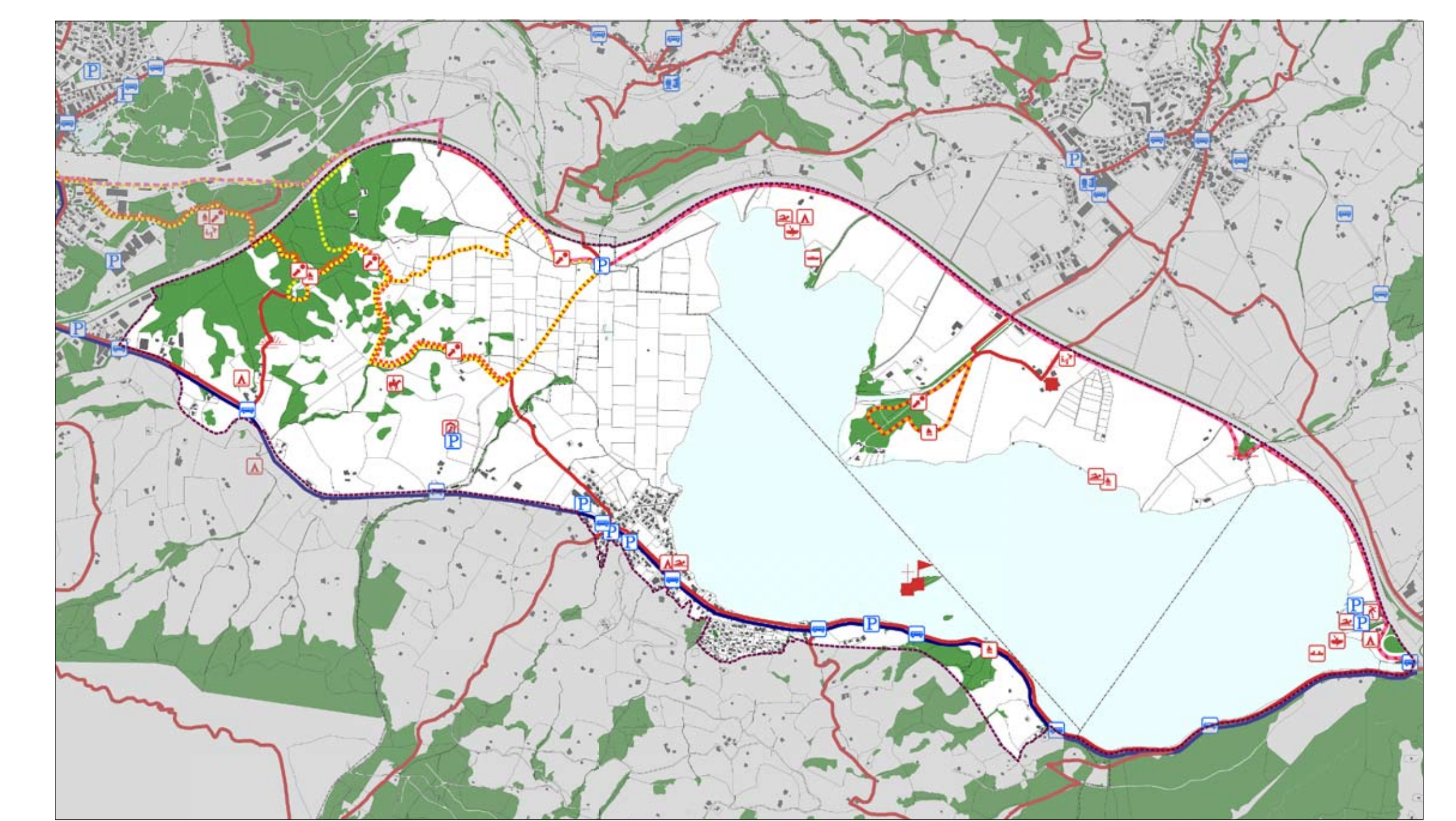
**Land- und Forstwirtschaft** 1:20'000



**Natur und Landschaft / Gewässer** 1:20'000



**Freizeit und Erholung** 1:20'000



- Siedlung**
  - Kantonale Grundlagen
    - Siedlungsentwicklungsgebiet
    - Siedlungstrenggürtel
    - Hochspannungsleitung
  - Kommunale Zonenpläne
    - Bauzone
    - Erholungszone
    - Freihaltezone
    - Reservegebiet
- Verkehr**
  - Erhebungen SPA
    - Buslinie
    - Bahnhaltestelle
    - Bushaltestelle
    - Parkplatz
    - Parkplatz, informell
- Gewässer**
  - Kantonale Grundlagen
  - Okomorphologie der Fließgewässer
    - natürlich, naturnah
    - wenig beeinträchtigt
    - stark beeinträchtigt
    - naturnah, künstlich
    - eingedödt
- Land- und Forstwirtschaft**
  - Kommunales Inventar der Gemeinde Steinen
    - Hinweise gem. Gefahrenkarte der Schweiz 1975
    - Naturgefahr Hochwasser
  - Kantonale Grundlagen
    - ökologische Ausgleichsflächen
      - Strauch
      - Extensiv genutzte Wiese
      - Extensiv genutzte Weide
      - Wenig intensiv genutzte Wiese
- Natur und Landschaft**
  - Bundesinventare von nationaler Bedeutung
    - BLN Nr. 1604 Lauerzersee, Nr. 1606 Vionwaldstättchen, Nr. 1607 Bergluzgebiet von Goldau
    - Moorlandschaft Nr. 235 Sägel / Lauerzersee
    - Flachmoor 3024 Sägel; 3023 Widen; 3021 Auw; 3020 Schönen
    - Flachmoor von regionaler Bedeutung
    - Amphibienlebensgebiet SZ 68 und 138
  - Kantonale Grundlagen
    - Naturschutzgebiet Lauerzersee-Sägel-Schutt
    - Waldkorridor
    - Geopinventar
  - Kommunales Schutz- oder Inventarobjekt
    - Hecken- Feld- und Ufergehölz
- Freizeit und Erholung**
  - Freizeitrouten
    - Wanderweg (Wanderwegkonzept des Kantons Schwyz)
    - Veloroute Veloland Schweiz Nr. 77, 51
    - Themen- und Rundwege
      - Auenspur
      - Bergsturzspur
      - Rundweg Pro Natura
  - Points of Interest (Erhebungen SPA)
    - Freizeit / Sport
      - Freibad / Badeplatz
      - Campingplatz
      - Feuerstelle
      - Boothaus
      - Bootsvermietung
      - Regatta
      - Spielwiese
      - Eishalle
      - Hundesport
      - Reisportanlage
    - Kultur
      - Burgruine
      - Kapelle
    - Naturefibris
      - Aussichtspunkt
      - Infotafel
  - Abbau- und Deponiestandorte**
    - Kantonale Grundlagen
      - Deponiegebiet
      - Hartgesteinsabbau Zingel
      - wenig geeigneter Standort für Deponien (gem. Deponieplanung Kanton Schwyz, untersuchte Standorte)
  - Karteninformation**
    - Perimeter EK Lauerzersee
    - Gemeindegrenze
    - Lauerzersee
    - Fließgewässer ausserhalb Perimeter EKL
    - Wald

