

Lehrpersonenstatistik 2016/2017

Bildungsdepartement

Version vom 15. Januar 2018



Lehrpersonenstatistik 2016/2017

Die Zahlen dieser Lehrpersonenstatistik basieren auf den Angaben der Schulträger (Stichtag: 2.9.2016).

Lehrpersonen, die an verschiedenen Stufen unterrichten, sind in jener Stufe erfasst, wo sie das grössere Pensum erteilen.

Herausgeber:

Bildungsdepartement des Kantons Schwyz
Kollegiumstrasse 28, 6431 Schwyz
bildungsstatistik@sz.ch

Sachbearbeiter Bildungsstatistik:

Hans-Peter Bertin
Amt für Volksschulen und Sport
Tel. 041 819 19 64
hans-peter.bertin@sz.ch

Roland Birrer
Amt für Volksschulen und Sport
Tel. 041 819 19 37
roland.birrer@sz.ch

Anfragen, Rückmeldungen, Wünsche und Anregungen nehmen wir gerne entgegen.

Januar 2017

Inhaltsverzeichnis

Lehrpersonen an der Volksschule	2
Übersicht und Entwicklung der Lehrpersonenzahl	2
Aufteilung nach Stufe, Geschlecht und Alter	3
Entwicklung der Geschlechterverteilung und Beschäftigungsgrad	4
Verhältniszahlen LP/Klasse und S/LP und Austritte / Eintritte	5
Lehrpersonen der Sekundarstufe II	6
Übersicht und Beschäftigungsgrad	6
Aufteilung nach Stufe, Geschlecht und Alter	7

Das Wichtigste in Kürze

- ▶ Die vorliegende **Lehrpersonenstatistik** ist gleich aufgebaut wie die letztjährige.

Volksschule

- ▶ Die Zahl der Lehrpersonen an der Volksschule ist um 3.1% gestiegen.
- ▶ In der Primarschule ist der Anteil der Lehrerinnen nochmals minim gestiegen und liegt bei 78.2 %, auf der Sekundarstufe I liegt er neu bei 51.8% (+1.7%-Punkte). Auffallend ist insbesondere, dass nur vereinzelt Männer unter 30 Jahren an der Primarstufe tätig sind.
- ▶ Die Verschiebungen bei der Aufteilung nach Arbeitspensum sind je nach Stufe unterschiedlich: Im Kindergarten ist der Anteil der Kleinpensen (unter 50%) gestiegen und liegt bei 31.2 %. In der Primarschule wie auch auf der Sekundarstufe I ist der Anteil der Vollpensen gestiegen (Primar: von 31.5 auf 39.4 %; Sek I: von 51.0 auf 56.5 %).
- ▶ Die Differenz zwischen Aus- und Eintritten von 55 Lehrpersonen ist so hoch, wie letztmals 2009. Wobei nicht nur die Anzahl der Eintritte stark angestiegen ist, sondern nach einigen Jahren des Rückgangs ist auch die Anzahl der Austritte angestiegen.

Sekundarstufe II

- ▶ Die Zahl der Lehrpersonen der Sekundarstufe II ist bei den Berufsfachschulen wie bei den Mittelschulen leicht zurückgegangen.
- ▶ Während in der Volksschule etwas mehr als ein Viertel der Lehrpersonen Männer sind, sind es auf der Sekundarstufe II nach wie vor rund 60 %.
- ▶ Bei den Mittelschulen haben die Pensen unter 50% abgenommen. Bei den Berufsfachschulen haben die Vollpensen zugenommen.

Lehrpersonen der öffentlichen Regelschulen (ohne Privat- und Sonderschulen)

Aufteilung nach Stufe

	Frauen	Männer	Total	
Kindergarten	242	4	246	13.7%
Primarstufe	819	228	1047	58.5%
Sekundarstufe I	258	240	498	27.8%
Total	1319	472	1791	

Aufteilung nach Alter

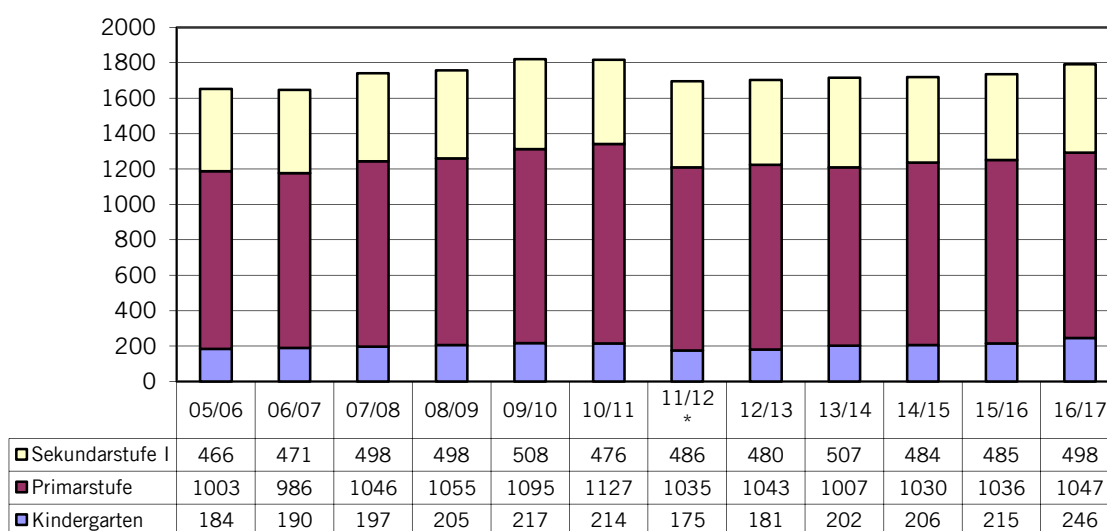
	Frauen	Männer	Total	
60 und mehr Jahre	68	55	123	6.9%
55 - 59 Jahre	145	88	233	13.0%
50 - 54 Jahre	158	62	220	12.3%
45 - 49 Jahre	140	55	195	10.9%
40 - 44 Jahre	193	61	254	14.2%
35 - 39 Jahre	185	62	247	13.8%
30 - 34 Jahre	204	62	266	15.0%
25 - 29 Jahre	174	22	196	10.9%
bis 24 Jahre	52	5	57	3.2%
Total	1319	472	1791	

Aufteilung nach Arbeitspensum

	Frauen	Männer	Total	
90% und mehr	410	342	752	42.0%
50% - 89%	480	105	585	32.7%
unter 50%	429	25	454	25.3%
Total	1319	472	1791	

73.6% 26.4%

Entwicklung der Lehrpersonenzahl in der Volksschule (2005 - 2016)

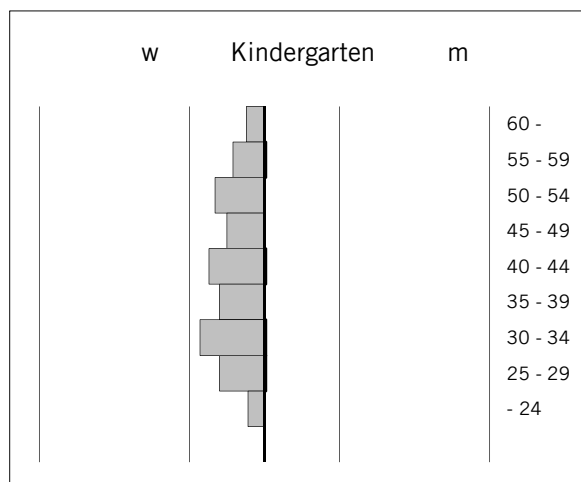


* ab 2011/12 ohne Privat- und Sonderschulen

Aufteilung nach Stufe, Geschlecht und Alter (Volksschule)

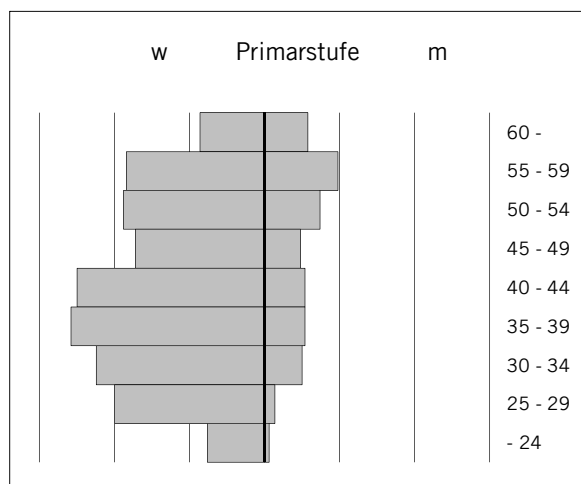
Kindergarten

	Frauen	Männer	Total	
60 und mehr Jahre	12		12	4.9%
55 - 59 Jahre	21	1	22	8.9%
50 - 54 Jahre	33		33	13.4%
45 - 49 Jahre	25		25	10.2%
40 - 44 Jahre	37	1	38	15.4%
35 - 39 Jahre	30		30	12.2%
30 - 34 Jahre	43	1	44	17.9%
25 - 29 Jahre	30	1	31	12.6%
bis 24 Jahre	11		11	4.5%
Total	242	4	246	100.0%
	98.4%	1.6%		



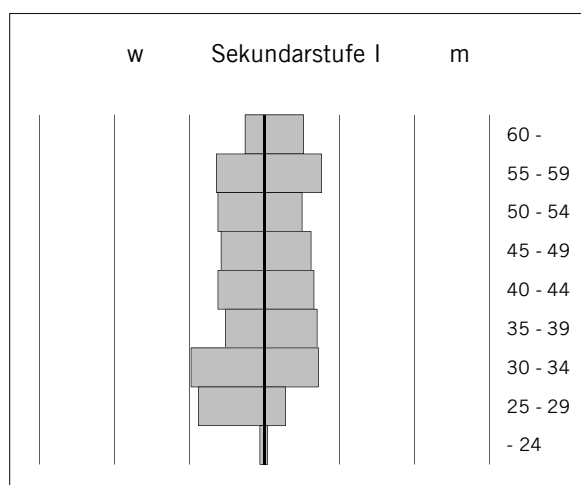
Primarstufe

	Frauen	Männer	Total	
60 und mehr Jahre	43	29	72	6.9%
55 - 59 Jahre	92	49	141	13.5%
50 - 54 Jahre	94	37	131	12.5%
45 - 49 Jahre	86	24	110	10.5%
40 - 44 Jahre	125	27	152	14.5%
35 - 39 Jahre	129	27	156	14.3%
30 - 34 Jahre	112	25	137	13.1%
25 - 29 Jahre	100	7	107	10.2%
bis 24 Jahre	38	3	41	3.9%
Total	819	228	1047	100.0%
	78.2%	21.8%		



Sekundarstufe I

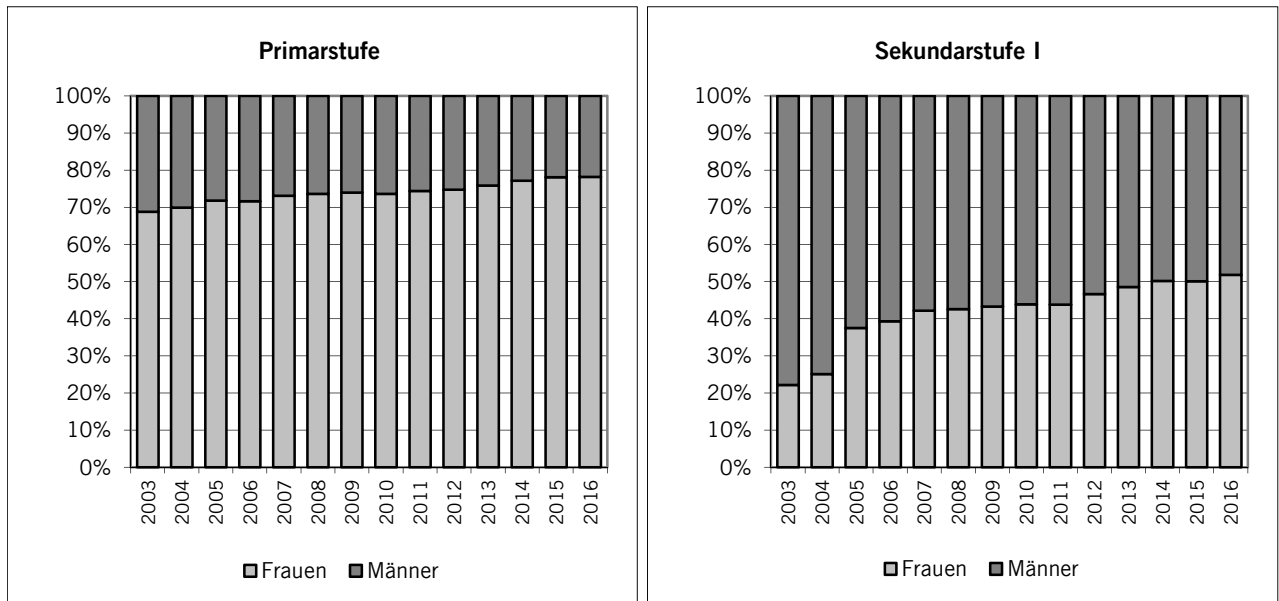
	Frauen	Männer	Total	
60 und mehr Jahre	13	26	39	7.8%
55 - 59 Jahre	32	38	70	14.1%
50 - 54 Jahre	31	25	56	11.2%
45 - 49 Jahre	29	31	60	12.0%
40 - 44 Jahre	31	33	64	12.9%
35 - 39 Jahre	26	35	61	15.0%
30 - 34 Jahre	49	36	85	15.4%
25 - 29 Jahre	44	14	58	11.6%
bis 24 Jahre	3	2	5	1.0%
Total	258	240	498	100.0%
	51.8%	48.2%		



Total Lehrpersonen

1319	472	1791
73.6%	26.4%	

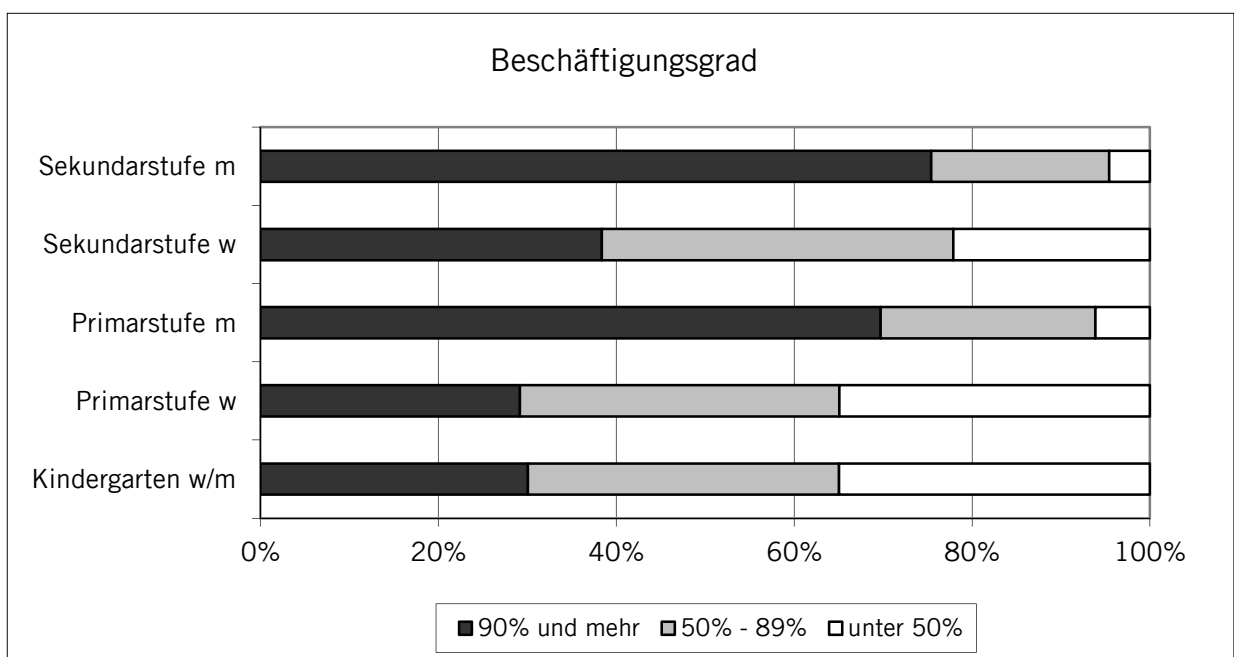
Entwicklung der Geschlechterverteilung Volksschule (2005 - 2016)



ab 2005: TG/HW-Lehrpersonen in den Stufen integriert

Aufteilung nach Beschäftigungsgrad Volksschule

	Kindergarten		Primarstufe			Sekundarstufe I		
	w/m		w	m	Total	w	m	Total
90% und mehr	74	30.0%	239	159	398	99	181	280
50% - 89%	86	35.0%	294	55	349	102	48	150
unter 50%	86	35.0%	286	14	300	57	11	68
Total	246		819	228	1047	258	240	498



Lehrpersonen pro Abteilung / Schülerinnen und Schüler pro Lehrperson

Inkl. Teilpensen, Deutsch als Zweitsprache (DaZ), Fachlehrpersonen, Integrative Förderung

Anzahl Lehrpersonen pro Abteilung

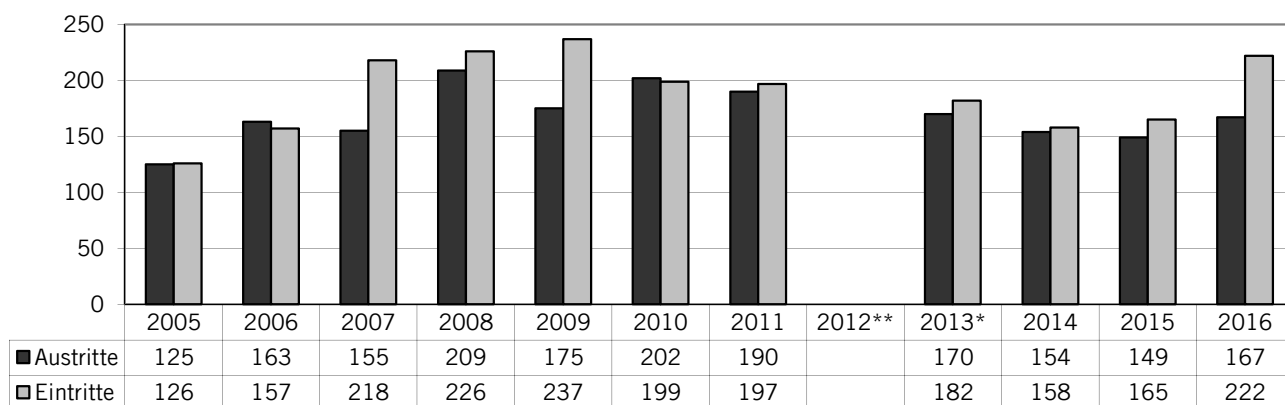
	05/06	06/07	07/08	08/09	09/10	10/11	11/12*	12/13	13/14	14/15	15/16	16/17
Total Lehrpersonen	1653	1647	1741	1758	1820	1817	1696	1704	1716	1720	1736	1791
Total Abteilungen (Klassen)	990	983	985	986	991	986	923	915	912	907	910	906
Lehrpersonen pro Abteilung	1.67	1.68	1.77	1.78	1.84	1.84	1.84	1.86	1.88	1.90	1.91	1.98

Anzahl Schülerinnen und Schüler pro Lehrperson

	05/06	06/07	07/08	08/09	09/10	10/11	11/12*	12/13	13/14	14/15	15/16	16/17
Total Lehrpersonen	1653	1647	1741	1758	1820	1817	1696	1704	1716	1720	1736	1791
Schüler und Schülerinnen	17509	17419	17247	17158	17015	16825	15960	15780	15694	15540	15453	15377
Schüler pro Lehrkraft	10.59	10.58	9.91	9.76	9.35	9.26	9.41	9.26	9.15	9.03	8.90	8.59

* Ab 2011/12 ohne Privat- und Sonderschulen

Austritte und Eintritte in der Volksschule



* Ab 2011/12 ohne Privat- und Sonderschulen

Austrittsgründe	2005	2006	2007	2008	2009	2010	2011	2012	2013	2014	2016	2017
Berufswechsel	9	16	11	21	17	16	13	**	9	3	12	9
Schulortwechsel im Kanton	10	18	22	33	30	37	29		28	13	12	20
Schulortwechsel ausserhalb	11	14	21	39	25	42	33		38	32	37	28
Mutterschaft	17	19	17	17	21	14	18		11	7	12	8
Heirat	0	0	0	0	1	1	0		0	0	1	0
Ausland	5	7	2	7	8	9	8		4	6	3	1
Wegzug	5	2	0	4	2	2	2		2	0	2	2
Reisen, Sport	0	1	2	2	8	5	5		2	6	2	3
Bildungsurlaub	6	13	2	5	4	1	1		3	1	0	0
Pensionierung	18	17	12	22	16	22	38		32	48	28	41
Stellenabbau	3	5	3	3	1	1	6		2	1	4	4
Lehrbewilligung aufgelöst	7	10	6	7	1	3	4		2	7	6	13
Todesfall / Krankheit	1	1	5	4	2	1	5		3	3	3	5
Weiterbildung	6	8	17	3	3	3	2		1	0	2	1
Jahresstellvertretung	10	12	4	15	15	8	7		2	10	8	4
"Burnout"	0	0	2	3	0	1	0		2	2	1	1
weitere Gründe / keine Angaben	17	20	29	24	21	36	19		29	24	16	27
Total Austritte	125	163	155	209	175	202	190	**	170	163	149	167

** keine verlässlichen Daten verfügbar.

Aufteilung nach Stufe

	Frauen	Männer	Total	
Berufsfachschulen*	61	106	167	38.5%
Mittelschulen**	117	150	267	61.5%
Total	178	256	434	

Aufteilung nach Alter

	Frauen	Männer	Total	
60 und mehr Jahre	13	33	46	10.6%
55 - 59 Jahre	17	39	56	12.9%
50 - 54 Jahre	30	45	75	17.3%
45 - 49 Jahre	26	39	65	14.9%
40 - 44 Jahre	30	31	61	14.1%
35 - 39 Jahre	22	34	56	12.9%
30 - 34 Jahre	26	24	50	11.5%
25 - 29 Jahre	13	11	24	5.5%
bis 24 Jahre	1	0	1	0.2%
Total	178	256	434	

Aufteilung nach Arbeitspensum

	Frauen	Männer	Total	
90% und mehr	23	112	135	31.2%
50% - 89%	78	85	163	37.6%
unter 50%	77	59	136	31.2%
Total	178	256	434	

41.0% 59.0%

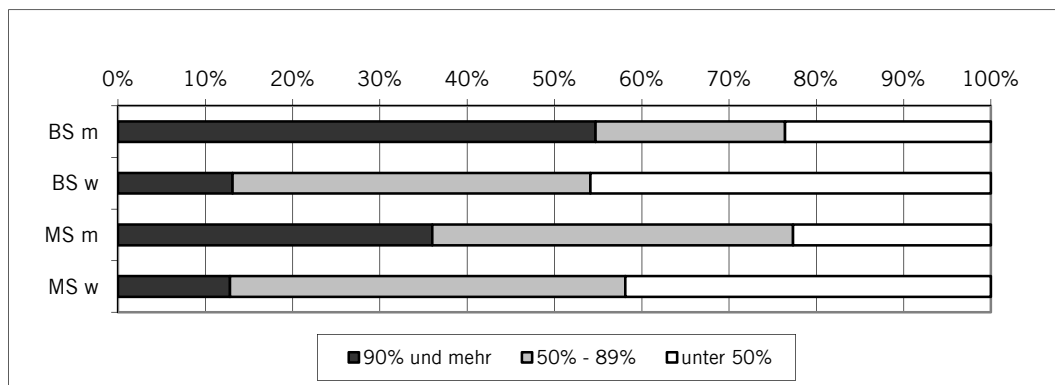
Aufteilung nach Beschäftigungsgrad Sekundarstufe II

Berufsfachschulen*

	w	m	Total	
90% und mehr	8	58	66	39.5%
50% - 89%	25	23	48	28.7%
unter 50%	28	25	53	31.7%
Total	61	106	167	

Mittelschulen**

	w	m	Total	
90% und mehr	15	54	69	25.8%
50% - 89%	53	62	115	43.1%
unter 50%	49	34	83	31.1%
Total	117	150	267	



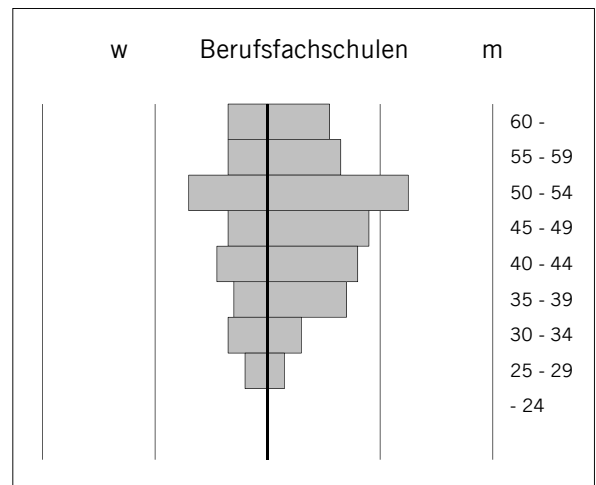
* Berufsbildungszentren Goldau und Pfäffikon und kaufmännische Berufsschulen Schwyz und Lachen

** Kantonsschule Kollegium Schwyz, Kantonsschule Ausserschwyz, Stiftsschule Einsiedeln (mit UG), Gymnasium Immensee (mit UG), Theresianum Ingenbohl (ohne SekI)

Aufteilung nach Stufe, Geschlecht und Alter (Sekundarstufe II)

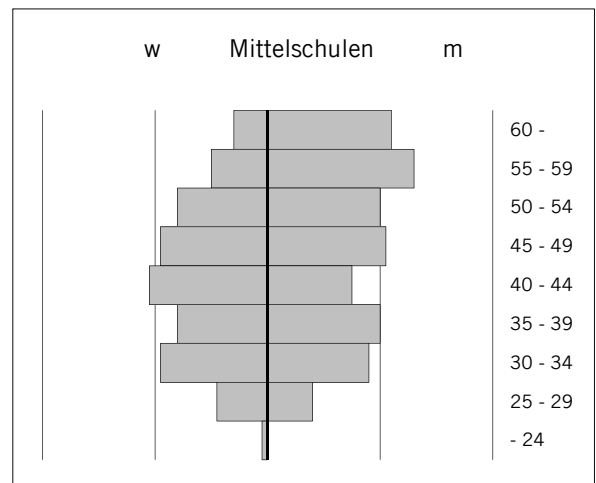
Berufsfachschulen*

	Frauen	Männer	Total	
60 und mehr Jahre	7	11	18	10.8%
55 - 59 Jahre	7	13	20	12.0%
50 - 54 Jahre	14	25	39	23.4%
45 - 49 Jahre	7	18	25	15.1%
40 - 44 Jahre	9	16	25	15.0%
35 - 39 Jahre	6	14	20	12.0%
30 - 34 Jahre	7	6	13	7.8%
25 - 29 Jahre	4	3	7	4.2%
bis 24 Jahre	0	0	0	0.0%
Total	61	106	167	100.0%
	36.5%	63.5%		



Mittelschulen**

	Frauen	Männer	Total	
60 und mehr Jahre	6	22	28	10.5%
55 - 59 Jahre	10	26	36	13.5%
50 - 54 Jahre	16	20	36	13.5%
45 - 49 Jahre	19	21	40	15.0%
40 - 44 Jahre	21	15	36	13.5%
35 - 39 Jahre	16	20	36	13.5%
30 - 34 Jahre	19	18	37	13.9%
25 - 29 Jahre	9	8	17	6.4%
bis 24 Jahre	1	0	1	0.4%
Total	117	150	267	100.0%
	43.8%	56.2%		



Total Lehrpersonen

178	256	434
41.0%	59.0%	

* Berufsbildungszentren Goldau und Pfäffikon und kaufmännische Berufsschulen Schwyz und Lachen

** Kantonsschule Kollegium Schwyz, Kantonsschule Ausserschwyz,
Stiftsschule Einsiedeln (mit UG), Gymnasium Immensee (mit UG), Theresianum Ingenbohl (ohne SekI)