



# ZAHLENSPIEGEL 2017

Der Kanton Schwyz in Zahlen



**Schwyzer  
Kantonalbank**

Diese Broschüre entstand in Zusammenarbeit  
mit dem Amt für Wirtschaft Kanton Schwyz.  
[www.schwyz-wirtschaft.ch](http://www.schwyz-wirtschaft.ch)  
[awi@sz.ch](mailto:awi@sz.ch)



# INHALTSVERZEICHNIS

|                           |    |
|---------------------------|----|
| Bevölkerung               | 4  |
| Raum und Umwelt           | 8  |
| Arbeit und Erwerb         | 9  |
| Landwirtschaft            | 14 |
| Banken                    | 15 |
| Betreibungen und Konkurse | 15 |
| Soziale Sicherheit        | 15 |
| Bau- und Wohnungswesen    | 16 |
| Mobilität und Verkehr     | 18 |
| Energie                   | 19 |
| Tourismus                 | 20 |
| Gesundheit                | 21 |
| Bildung                   | 21 |
| Politik                   | 22 |
| Staatshaushalt            | 24 |
| Volkswirtschaft           | 25 |
| Steuern                   | 26 |
| Die grössten Arbeitgeber  | 28 |
| Quellenverzeichnis        | 30 |

# BEVÖLKERUNG

|                          | Ständige Wohnbevölkerung 2016 <sup>1)</sup> | Ständige Wohnbevölkerung 2015 <sup>1)</sup> | Ausländische Wohnbevölkerung 2016 in % der Gesamtbevölkerung | Anteil der Frauen 2016 an der ständigen Wohnbevölkerung in % |
|--------------------------|---|---|--|--|
| <b>Bezirk Schwyz</b>     | 53'992                                      | 53'667                                      | 16.6   | 49.6   |
| Schwyz                   | 14'778                                      | 14'750                                      | 17.4   | 49.7   |
| Arth                     | 11'630                                      | 11'492                                      | 26.4   | 49.4   |
| Ingenbohl                | 8'685                                       | 8'643                                       | 19.1   | 51.6   |
| Muotathal                | 3'517                                       | 3'485                                       | 5.2  | 48.3   |
| Steinen                  | 3'324                                       | 3'300                                       | 7.9  | 50.0   |
| Sattel                   | 1'908                                       | 1'911                                       | 11.0   | 47.7   |
| Rothenthurm              | 2'367                                       | 2'294                                       | 14.4   | 49.6   |
| Oberiberg                | 878   | 869   | 10.0   | 46.0   |
| Unterbiberg              | 2'342                                       | 2'324                                       | 8.0  | 48.9   |
| Lauerz                   | 1'061                                       | 1'089                                       | 8.0  | 48.0   |
| Steinerberg              | 911   | 917   | 7.8  | 48.8   |
| Morschach                | 1'099                                       | 1'120                                       | 15.9   | 46.9   |
| Alpthal                  | 611   | 595   | 8.7  | 48.4   |
| Illgau                   | 793   | 788   | 2.0  | 49.2   |
| Riemenstalden            | 88  | 90  | 4.5  | 51.1   |
| <b>Bezirk Gersau</b>     | 2'235                                       | 2'209                                       | 21.5   | 47.7   |
| <b>Bezirk March</b>      | 42'369                                      | 41'757                                      | 22.2   | 49.2   |
| Lachen                   | 8'503                                       | 8'397                                       | 29.5   | 50.0   |
| Altendorf                | 6'863                                       | 6'704                                       | 20.3   | 48.3   |
| Galgenen                 | 5'163                                       | 5'107                                       | 19.8   | 49.2   |
| Vorderthal               | 1'007                                       | 1'008                                       | 7.6  | 45.9   |
| Innerthal                | 195   | 193   | 4.1  | 51.3   |
| Schübelbach              | 8'952                                       | 8'910                                       | 27.4   | 49.7   |
| Tuggen                   | 3'204                                       | 3'192                                       | 14.3   | 48.6   |
| Wangen                   | 4'961                                       | 4'859                                       | 14.3   | 49.8   |
| Reichenburg              | 3'521                                       | 3'387                                       | 21.6   | 47.9   |
| <b>Bezirk Einsiedeln</b> | 15'238                                      | 15'004                                      | 14.7   | 49.6   |
| <b>Bezirk Küssnacht</b>  | 12'388                                      | 12'374                                      | 21.0   | 49.0   |
| <b>Bezirk Höfe</b>       | 28'253                                      | 28'016                                      | 25.5   | 46.8   |
| Wollerau                 | 7'044                                       | 6'986                                       | 22.4   | 46.6   |
| Freienbach               | 16'040                                      | 15'959                                      | 27.0   | 46.9   |
| Feusisberg               | 5'169                                       | 5'071                                       | 24.9   | 46.5   |
| <b>Kanton Schwyz</b>     | 154'475                                     | 153'027                                     | 20.0   | 48.9   |

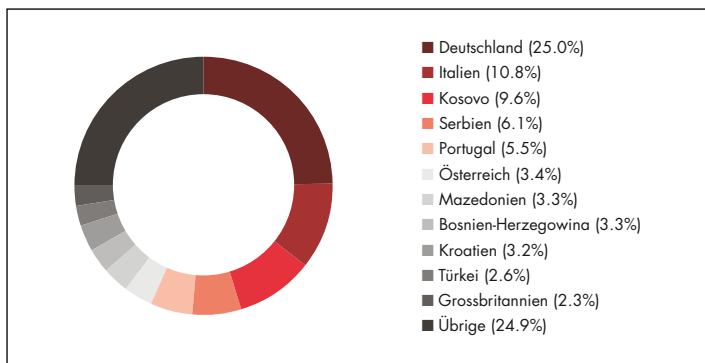
|                          | Ständige Wohnbevölkerung 2000 <sup>1)</sup> | Ständige Wohnbevölkerung 1990 <sup>1)</sup> | Zunahme der ständigen Wohnbevölkerung 1990–2016 in % | Einwohner pro km <sup>2</sup> 2016 |
|--------------------------|---|---|--|------------------------------------|
| <b>Bezirk Schwyz</b>     | 47'308                                      | 42'144                                      | 28.1   | 107                                |
| Schwyz                   | 13'825                                      | 12'723                                      | 16.2   | 278                                |
| Arth                     | 9'567                                       | 8'250                                       | 41.0   | 240                                |
| Ingenbohl                | 7'364                                       | 6'877                                       | 26.3   | 521                                |
| Muotathal                | 3'556                                       | 3'152                                       | 11.6   | 20                                 |
| Steinen                  | 2'788                                       | 2'410                                       | 37.9   | 281                                |
| Sattel                   | 1'400                                       | 1'255                                       | 52.0   | 110                                |
| Rothenthurm              | 2'063                                       | 1'664                                       | 42.2   | 104                                |
| Oberberg                 | 710   | 655   | 34.0   | 26                                 |
| Unterberg                | 2'200                                       | 1'821                                       | 28.6   | 50                                 |
| Lauerz                   | 867   | 716   | 48.2   | 115                                |
| Steinerberg              | 860   | 690   | 32.0   | 132                                |
| Morschach                | 848   | 824   | 33.4   | 47                                 |
| Alpthal                  | 445   | 369   | 65.6   | 27                                 |
| Illgau                   | 750   | 657   | 20.7   | 72                                 |
| Riemenstalden            | 65  | 81  | 8.6  | 8                                  |
| <b>Bezirk Gersau</b>     | 1'965                                       | 1'851                                       | 20.7   | 95                                 |
| <b>Bezirk March</b>      | 33'119                                      | 28'208                                      | 50.2   | 227                                |
| Lachen                   | 6'317                                       | 5'995                                       | 41.8   | 1'959                              |
| Altendorf                | 4'571                                       | 3'671                                       | 87.0   | 279                                |
| Galgenen                 | 4'042                                       | 3'473                                       | 48.7   | 389                                |
| Vorderthal               | 1'012                                       | 946   | 6.4  | 36                                 |
| Innerthal                | 176   | 159   | 22.6   | 4                                  |
| Schübelbach              | 6'996                                       | 6'232                                       | 43.6   | 309                                |
| Tuggen                   | 2'682                                       | 2'220                                       | 44.3   | 212                                |
| Wangen                   | 4'558                                       | 3'387                                       | 46.5   | 451                                |
| Reichenburg              | 2'765                                       | 2'125                                       | 65.7   | 305                                |
| <b>Bezirk Einsiedeln</b> | 12'421                                      | 10'452                                      | 45.8   | 139                                |
| <b>Bezirk Küssnacht</b>  | 10'908                                      | 9'437                                       | 31.3   | 342                                |
| <b>Bezirk Höfe</b>       | 23'065                                      | 19'418                                      | 45.5   | 632                                |
| Wollerau                 | 6'143                                       | 5'003                                       | 40.8   | 1'079                              |
| Freienbach               | 13'157                                      | 11'237                                      | 42.7   | 775                                |
| Feusisberg               | 3'765                                       | 3'178                                       | 62.6   | 295                                |
| <b>Kanton Schwyz</b>     | 128'786                                     | 111'510                                     | 38.5   | 170                                |

<sup>1)</sup> Total Ortsbürger und mit Heimatschein angemeldete Personen sowie Ausländer (Nieder gelassene und Bewilligung >12 Monate)

## Ausländeranteil (in %)

|               | 2016 | 2015 | 2000 | 1990 |
|---------------|------|------|------|------|
| Kanton Schwyz | 20.0 | 19.7 | 15.1 | 11.3 |

## Staatsangehörigkeit der ständigen ausländischen Wohnbevölkerung 2016



## Fertilität

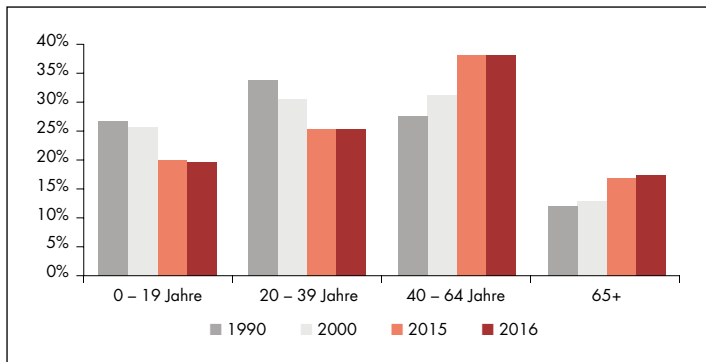
|                      |    | 2015 | 2014 | 2000 | 1990 |
|----------------------|----|------|------|------|------|
| Ø Kinderzahl je Frau | SZ | 1.66 | 1.60 | 1.65 | 1.92 |
|                      | CH | 1.54 | 1.54 | 1.50 | 1.59 |

## Lebenserwartung bei Geburt

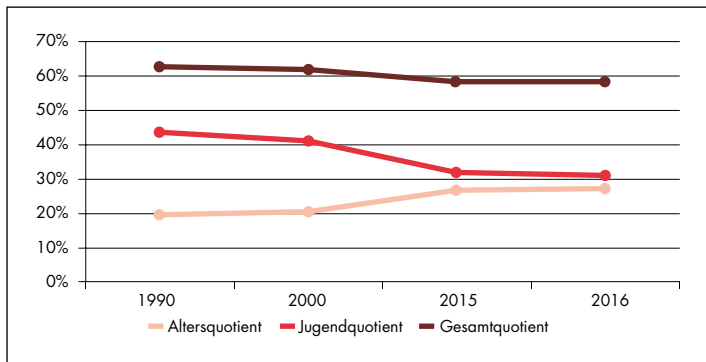
|        |    | 2013/2014 <sup>1)</sup> | 2012/2013 <sup>1)</sup> | 1998/2003 <sup>1)</sup> |
|--------|----|-------------------------|-------------------------|-------------------------|
| Frauen | SZ | 84.9                    | 84.1                    | 82.4                    |
|        | CH | 84.9                    | 84.7                    | 82.8                    |
| Männer | SZ | 80.3                    | 81.3                    | 77.2                    |
|        | CH | 80.7                    | 80.5                    | 77.2                    |

<sup>1)</sup> Beobachtungszeitraum

## Altersstruktur der ständigen Wohnbevölkerung am Jahresende



## Altersmasszahlen



Altersquotient: Verhältnis der über 64-Jährigen zu den 20- bis 64-Jährigen

Jugendquotient: Verhältnis der 0- bis 19-Jährigen zu den 20- bis 64-Jährigen

Gesamtquotient: Verhältnis der 0- bis 19- und der über 64-Jährigen zu den 20- bis 64-Jährigen

# RAUM UND UMWELT

|                          | Gesamtfläche<br>in ha | Anteil<br>Siedlungsfläche in % | Anteil Landwirt-<br>schaftsfläche in % | Anteil bestockte<br>Fläche in % | Anteil unproduktive<br>Fläche in % |
|--------------------------|-----------------------|--------------------------------|--|---------------------------------|------------------------------------|
| <b>Bezirk Schwyz</b>     | 50'674                | 3.9                            | 36.4                                   | 30.1                            | 29.5                               |
| Schwyz                   | 5'318                 | 9.3                            | 47.4                                   | 37.7                            | 5.6                                |
| Arth                     | 4'851                 | 8.4                            | 35.3                                   | 38.7                            | 17.6                               |
| Ingenbohl                | 1'667                 | 14.6                           | 23.1                                   | 39.5                            | 22.8                               |
| Muotathal                | 17'214                | 1.0                            | 33.3                                   | 23.5                            | 42.3                               |
| Steinen                  | 1'185                 | 11.3                           | 52.2                                   | 21.4                            | 15.1                               |
| Sattel                   | 1'739                 | 6.7                            | 56.1                                   | 35.6                            | 1.6                                |
| Rothenthurm              | 2'275                 | 4.2                            | 43.3                                   | 48.7                            | 3.8                                |
| Oberberg                 | 3'317                 | 2.1                            | 49.9                                   | 39.0                            | 9.0                                |
| Unterberg                | 4'643                 | 3.8                            | 42.5                                   | 36.1                            | 17.6                               |
| Lauerz                   | 919                   | 4.2                            | 44.9                                   | 35.6                            | 15.2                               |
| Steinerberg              | 692                   | 6.2                            | 64.5                                   | 28.8                            | 0.6                                |
| Morschach                | 2'350                 | 3.6                            | 45.6                                   | 32.9                            | 17.9                               |
| Alpthal                  | 2'288                 | 1.7                            | 31.4                                   | 64.0                            | 2.8                                |
| Illgau                   | 1'096                 | 3.5                            | 62.2                                   | 31.5                            | 2.8                                |
| Riemenstalden            | 1'120                 | 0.6                            | 50.6                                   | 26.8                            | 21.9                               |
| <b>Bezirk Gersau</b>     | 2'357                 | 4.1                            | 24.1                                   | 31.4                            | 40.3                               |
| <b>Bezirk March</b>      | 18'693                | 7.0                            | 41.8                                   | 35.7                            | 15.5                               |
| Lachen                   | 434                   | 36.6                           | 12.9                                   | 3.5                             | 47.0                               |
| Altendorf                | 2'456                 | 8.8                            | 42.7                                   | 31.3                            | 17.2                               |
| Galgenen                 | 1'327                 | 10.7                           | 50.3                                   | 37.8                            | 1.2                                |
| Vorderthal               | 2'797                 | 2.1                            | 35.8                                   | 59.1                            | 3.0                                |
| Innerthal                | 5'014                 | 0.6                            | 33.5                                   | 34.3                            | 31.5                               |
| Schübelbach              | 2'901                 | 7.2                            | 47.4                                   | 42.8                            | 2.6                                |
| Tuggen                   | 1'509                 | 12.1                           | 54.7                                   | 19.5                            | 13.6                               |
| Wangen                   | 1'100                 | 19.6                           | 46.0                                   | 8.0                             | 26.4                               |
| Reichenburg              | 1'155                 | 8.9                            | 55.6                                   | 34.3                            | 1.2                                |
| <b>Bezirk Einsiedeln</b> | 10'974                | 5.3                            | 42.5                                   | 39.9                            | 12.3                               |
| <b>Bezirk Küssnacht</b>  | 3'620                 | 13.5                           | 45.4                                   | 21.5                            | 19.7                               |
| <b>Bezirk Höfe</b>       | 4'472                 | 18.9                           | 37.9                                   | 25.0                            | 18.2                               |
| Wollerau                 | 653                   | 29.7                           | 51.8                                   | 13.5                            | 5.1                                |
| Freienbach               | 2'069                 | 22.2                           | 25.7                                   | 15.8                            | 36.4                               |
| Feusisberg               | 1'750                 | 10.9                           | 47.3                                   | 40.2                            | 1.6                                |
| <b>Kanton Schwyz</b>     | 90'788                | 6.0                            | 40.6                                   | 33.7                            | 19.9                               |

# ARBEIT UND ERWERB

|                          | Arbeitsstätten<br>2015 (prov.) | Beschäftigte <sup>1)</sup><br>Total 2015 (prov.) | Beschäftigte <sup>1)</sup><br>I. Sektor | Beschäftigte <sup>1)</sup><br>II. Sektor | Beschäftigte <sup>1)</sup><br>III. Sektor |
|--------------------------|--------------------------------|--|---|--|---|
| <b>Bezirk Schwyz</b>     | 4'546                          | 26'867   | 2'131                                   | 6'908                                    | 17'828                                    |
| Schwyz                   | 1'402                          | 12'211   | 428                                     | 3'031                                    | 8'752                                     |
| Arth                     | 777                            | 3'975  | 289                                     | 1'197                                    | 2'489                                     |
| Ingenbohl                | 636                            | 3'468  | 78                                      | 720                                      | 2'670                                     |
| Muotathal                | 301                            | 1'470  | 285                                     | 644                                      | 541                                       |
| Steinen                  | 260                            | 1'218  | 170                                     | 389                                      | 659                                       |
| Sattel                   | 186                            | 612  | 170                                     | 76                                       | 366                                       |
| Rothenthurm              | 197                            | 853  | 112                                     | 307                                      | 434                                       |
| Oberberg                 | 123                            | 440  | 83                                      | 74                                       | 283                                       |
| Unterberg                | 237                            | 836  | 138                                     | 256                                      | 442                                       |
| Lauerz                   | 78                             | 216  | 61                                      | 40                                       | 115                                       |
| Steinerberg              | 80                             | 338  | 100                                     | 49                                       | 189                                       |
| Morschach                | 116                            | 786  | 75                                      | 40                                       | 671                                       |
| Alpthal                  | 69                             | 185  | 52                                      | 24                                       | 109                                       |
| Illgau                   | 64                             | 214  | 66                                      | 56                                       | 92  |
| Riemenstalden            | 20                             | 45   | 24                                      | 5  | 16  |
| <b>Bezirk Gersau</b>     | 209                            | 634  | 109                                     | 113                                      | 412                                       |
| <b>Bezirk March</b>      | 3'604                          | 17'385   | 1'012                                   | 4'973                                    | 11'400                                    |
| Lachen                   | 789                            | 4'921  | 3                                       | 1'216                                    | 3'702                                     |
| Altendorf                | 757                            | 3'828  | 213                                     | 928                                      | 2'687                                     |
| Galgenen                 | 375                            | 1'259  | 169                                     | 286                                      | 804                                       |
| Vorderthal               | 98                             | 255  | 98                                      | 91                                       | 66  |
| Innerthal                | 17                             | 49   | 16                                      | 0  | 33  |
| Schübelbach              | 635                            | 2'844  | 170                                     | 991                                      | 1'683                                     |
| Tuggen                   | 252                            | 1'386  | 124                                     | 422                                      | 840                                       |
| Wangen                   | 411                            | 1'720  | 104                                     | 575                                      | 1'041                                     |
| Reichenburg              | 270                            | 1'123  | 115                                     | 464                                      | 544                                       |
| <b>Bezirk Einsiedeln</b> | 1'311                          | 6'726  | 495                                     | 1'854                                    | 4'377                                     |
| <b>Bezirk Küssnacht</b>  | 1'106                          | 6'822  | 310                                     | 2'748                                    | 3'764                                     |
| <b>Bezirk Höfe</b>       | 4'408                          | 21'716   | 367                                     | 4'018                                    | 17'331                                    |
| Wollerau                 | 1'073                          | 4'059  | 79                                      | 767                                      | 3'213                                     |
| Freienbach               | 2'481                          | 14'412   | 126                                     | 2'567                                    | 11'719                                    |
| Feusisberg               | 854                            | 3'245  | 162                                     | 684                                      | 2'399                                     |
| <b>Kanton Schwyz</b>     | 15'184                         | 80'150   | 4'424                                   | 20'614                                   | 55'112                                    |

<sup>1)</sup> Voll- und Teilzeitbeschäftigte

## Beschäftigte nach Wirtschaftssektoren und Branchen im Kanton Schwyz <sup>1)</sup>

|  | 2015 <sup>2)</sup> | 2014   | 2008   | 2005   |
|--|--------------------|--------|--------|--------|
| <b>I. Sektor</b>                       | 4'424              | 4'498  | 5'251  | 5'341  |
| <b>II. Sektor</b>                      | 20'614             | 20'498 | 19'543 | 18'525 |
| Bergbau                                | 112                | 98     | 94     | 85     |
| Nahrungsmittel, Getränke, Tabak        | 1'513              | 1'592  | 1'071  | 1'014  |
| Textilien, Bekleidung, Lederwaren      | 252                | 238    | 307    | 279    |
| Holzwaren, Papier, Druckerzeugnisse    | 1'599              | 1'636  | 1'548  | 1'742  |
| Chemische Industrie und Kunststoffe    | 1'455              | 1'508  | 1'321  | 1'334  |
| Metallverarbeitung                     | 2'611              | 2'614  | 2'648  | 2'641  |
| Elektronik, Maschinen- und Fahrzeugbau | 2'823              | 2'623  | 3'015  | 2'653  |
| Div. Herstellung von anderen Gütern    | 1'193              | 1'254  | 1'250  | 1'155  |
| Energie- und Wasserversorgung          | 639                | 612    | 650    | 554    |
| Baugewerbe                             | 8'417              | 8'323  | 7'639  | 7'068  |
| <b>III. Sektor</b>                     | 55'112             | 54'180 | 49'402 | 44'532 |
| Handel                                 | 11'406             | 11'284 | 11'722 | 11'255 |
| Verkehr und Lagerei                    | 2'333              | 2'338  | 2'304  | 2'161  |
| Beherbergungs- und Gaststättengewerbe  | 4'415              | 4'538  | 5'125  | 4'848  |
| Information und Kommunikation          | 2'269              | 2'212  | 1'840  | 1'565  |
| Finanz- und Versicherungsdienstl.      | 3'581              | 3'426  | 3'092  | 2'434  |
| Immobilien und Unternehmensdienstl.    | 12'029             | 11'650 | 9'303  | 8'082  |
| Öffentliche Verwaltung <sup>3)</sup>   | 2'196              | 2'185  | 1'924  | 1'527  |
| Erziehung und Unterricht               | 3'906              | 3'804  | 3'355  | 3'265  |
| Gesundheits- und Sozialwesen           | 8'556              | 8'313  | 6'984  | 5'854  |
| Kunst, Kultur und Unterhaltung         | 1'385              | 1'348  | 1'098  | 995    |
| Sonstige Dienstleistungen              | 3'036              | 3'082  | 2'655  | 2'546  |

<sup>1)</sup> Vom Bundesamt für Statistik nach neuer Methodik geschätzte Ergebnisse für 2005 und 2008

<sup>2)</sup> Provisorische Zahlen

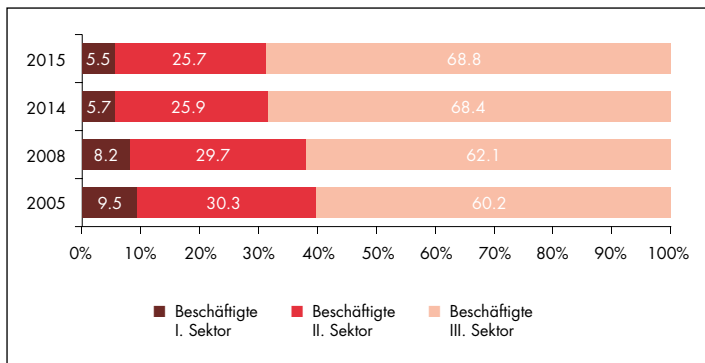
<sup>3)</sup> Inklusive Verteidigung, Sozialversicherung

I. Sektor: Land- und Forstwirtschaft, Jagd und Fischerei

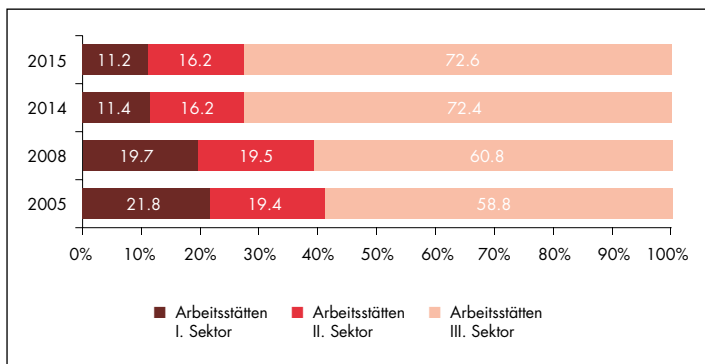
II. Sektor: Industrie und Gewerbe

III. Sektor: Dienstleistungen

## Beschäftigungsstruktur (Voll- und Teilzeitbeschäftigte)



## Unternehmensstruktur

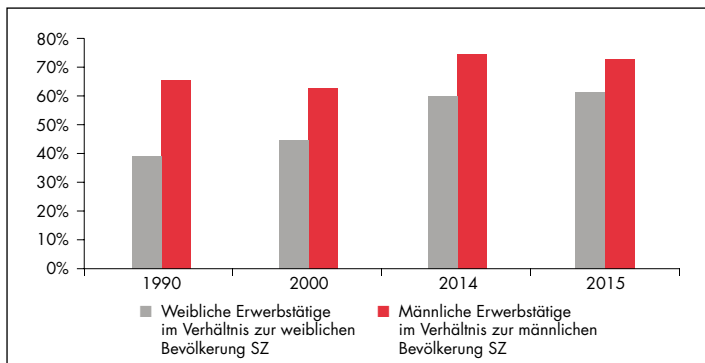


## Erwerbspersonen (in %)

|  |    | 2015 | 2014 | 2000 | 1990 |
|--|----|------|------|------|------|
| Bruttoerwerbsquote <sup>1)</sup>       | SZ | 58.6 | 58.3 | 55.4 | 53.0 |
|  | CH | 55.1 | 55.1 | 54.2 | 53.2 |
| Selbstständig Erwerbende <sup>2)</sup> | SZ | 9.5  | 10.4 | 11.4 | 13.4 |
|  | CH | 8.7  | 9.2  | 13.8 | 10.6 |

<sup>1)</sup> Anteil der Erwerbspersonen an der Gesamtbevölkerung

<sup>2)</sup> Anteil an den Erwerbstätigen



## Arbeitslose (in %)

|                                 |    | 2016 | 2015 | 2000 | 1990 |
|---------------------------------|----|------|------|------|------|
| Arbeitslosenquote <sup>3)</sup> | SZ | 1.8  | 1.6  | 0.7  | 0.1  |
|                                 | CH | 3.3  | 3.2  | 1.8  | 0.5  |

<sup>3)</sup> Jahresdurchschnitt

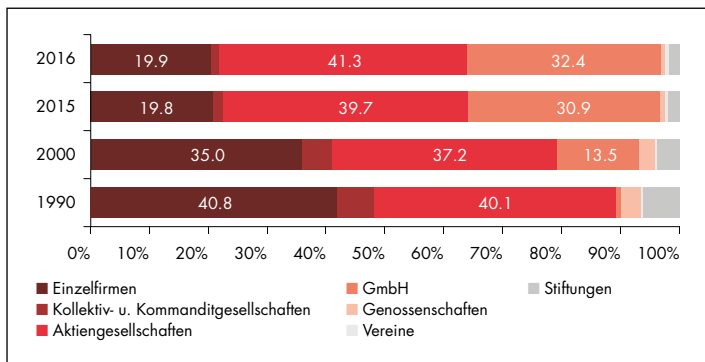
## Handelsregister

|                                       | 2016   | 2015   | 2000  | 1990  |
|---------------------------------------|--------|--------|-------|-------|
| Eingetragene Firmen per 31.12.        | 17'078 | 16'534 | 8'060 | 5'624 |
| Neueintragungen <sup>1)</sup>         | 1'631  | 1'661  | k.A.  | 483   |
| Löschungen <sup>2)</sup>              | 1'061  | 1'089  | k.A.  | 224   |
| Einzelfirmen                          | 3'407  | 3'379  | 2'822 | 2'296 |
| Kollektiv- u. Kommanditgesellschaften | 252    | 270    | 397   | 348   |
| Aktiengesellschaften                  | 7'055  | 6'778  | 2'995 | 2'256 |
| GmbH                                  | 5'533  | 5'272  | 1'090 | 48    |
| Genossenschaften                      | 137    | 145    | 207   | 191   |
| Vereine                               | 95     | 92     | 27    | 18    |
| Stiftungen                            | 302    | 301    | 305   | 340   |

<sup>1)</sup> Inkl. Sitzverlegungen

<sup>2)</sup> Inkl. Wegzüge

## Rechtsformen der im Handelsregister eingetragenen Unternehmen



## Industrielle Betriebe per 31.12.

|                              |    | 2016 | 2015 | 2000 | 1990 |
|------------------------------|----|------|------|------|------|
| Anzahl industrielle Betriebe | SZ | 158  | 153  | 168  | 179  |

# LANDWIRTSCHAFT

## Betriebe

|                           |    | 2016   | 2015   | 2000   | 1990   |
|---------------------------|----|--------|--------|--------|--------|
| Total Betriebe            | SZ | 1'603  | 1'637  | 1'985  | 2'325  |
|                           | CH | 52'263 | 53'253 | 70'537 | 92'815 |
| Betriebsgrösse: 0 – 3 ha  | SZ | 120    | 120    | 138    | 207    |
|                           | CH | 5'451  | 5'586  | 8'371  | 19'819 |
| Betriebsgrösse: 3 – 10 ha | SZ | 449    | 460    | 744    | 992    |
|                           | CH | 9'717  | 10'154 | 18'542 | 27'092 |
| Betriebsgrösse: > 10 ha   | SZ | 1'034  | 1'057  | 1'103  | 1'126  |
|                           | CH | 37'095 | 37'513 | 43'624 | 45'904 |

## Arbeitskräfte

|                             |    | 2016   | 2015   | 2000    | 1990    |
|-----------------------------|----|--------|--------|---------|---------|
| Ständige Arbeitskräfte      | SZ | 1'588  | 1'589  | 2'087   | 3'127   |
|                             | CH | 68'705 | 69'731 | 95'987  | 127'565 |
| Gelegentliche Arbeitskräfte | SZ | 2'612  | 2'625  | 3'130   | 2'882   |
|                             | CH | 84'654 | 85'573 | 107'806 | 125'996 |

## Investitionskredite und Betriebshilfedarlehen für natürliche Personen

|                                 |    | 2016    | 2015    | 2000    | 1990    |
|---------------------------------|----|---------|---------|---------|---------|
| Investitionskredite in 1000 CHF | SZ | 7'280   | 6'310   | 5'804   | 5'756   |
|                                 | CH | 262'840 | 251'182 | 231'959 | 192'387 |
| Anzahl bewilligte Kredite       | SZ | 48      | 38      | 54      | 90      |
|                                 | CH | 1'629   | 1'602   | 2'309   | 2'662   |
| Betriebshilfedarl. in 1000 CHF  | SZ | 790     | 682     | 679     | 251     |
|                                 | CH | 21'067  | 16'899  | 31'063  | 14'209  |
| Anzahl bewilligter Darlehen     | SZ | 2       | 3       | 7       | 6       |
|                                 | CH | 125     | 134     | 316     | 295     |

## Tierbestand im Kanton Schwyz<sup>1)</sup>

|                    | 2017    | 2016    | 2000   | 1990   |
|--------------------|---------|---------|--------|--------|
| Rindvieh           | 42'873  | 43'399  | 46'405 | 54'231 |
| Pferde, Esel, Pony | 1'532   | 1'447   | 989    | 416    |
| Schweine           | 19'905  | 21'098  | 29'140 | 48'726 |
| Schafe             | 21'734  | 21'189  | 19'864 | 13'341 |
| Ziegen             | 3'657   | 3'362   | 2'487  | 2'239  |
| Geflügel           | 218'877 | 213'971 | 80'016 | 53'762 |

<sup>1)</sup> Neue Zählweise seit 2007. Ältere Daten sind somit nur bedingt mit den übrigen Zahlen vergleichbar.

## BANKEN

|  |    | <b>2016</b> | <b>2015</b> | <b>2000</b> | <b>1990</b> |
|--|----|-------------|-------------|-------------|-------------|
| Einwohner pro Bankstelle                 | SZ | 2'407       | 2'634       | 2'077       | 1'780       |
|  | CH | 2'907       | 3'345       | 2'495       | 1'584       |
| Banksparanlagen <sup>1)</sup> in Mio CHF | SZ | 16'401      | 16'263      | 5'525       | 4'362       |
|  | CH | 502'700     | 519'232     | 309'741     | 285'313     |
| pro Einwohner in CHF                     | SZ | 106'173     | 106'275     | 42'900      | 39'118      |
|  | CH | 60'369      | 63'031      | 48'516      | 41'981      |
| Hypothekaranlagen in Mio CHF             | SZ | 22'401      | 22'218      | 9'876       | 6'505       |
|  | CH | 948'492     | 923'940     | 505'053     | 363'355     |
| pro Einwohner in CHF                     | SZ | 145'014     | 145'190     | 76'685      | 58'336      |
|  | CH | 113'904     | 112'160     | 69'444      | 53'464      |

<sup>1)</sup> Spar-, Anlageform und Kassenobligationen

## BETREIBUNGEN UND KONKURSE

|                               |    | <b>2016</b> | <b>2015</b> | <b>2000</b> | <b>1990</b> |
|-------------------------------|----|-------------|-------------|-------------|-------------|
| Zahlungsbefehle               | SZ | 33'296      | 32'642      | 25'533      | 16'244      |
|                               | CH | 2'938'650   | 2'860'217   | 2'153'280   | 1'430'150   |
| Pfändungsvollzüge             | SZ | 13'067      | 13'702      | 9'910       | 5'025       |
|                               | CH | 1'549'139   | 1'580'502   | 1'027'219   | 590'921     |
| Verwertungen                  | SZ | 12'990      | 12'963      | 948         | 857         |
|                               | CH | 610'356     | 625'022     | 373'241     | 187'398     |
| Verwertungserlöse in 1000 CHF | SZ | 46'522      | 36'748      | 32'266      | 13'150      |
| Verluste in 1000 CHF          | SZ | 51'682      | 25'129      | 23'320      | 15'450      |
| Konkursandrohungen            | SZ | 1'137       | 1'205       | 1'170       | 589         |
| Konkureröffnungen             | SZ | 249         | 275         | 105         | 54          |

## SOZIALE SICHERHEIT

|                               |    | <b>2015</b> | <b>2014</b> | <b>2010</b> | <b>2005</b> |
|-------------------------------|----|-------------|-------------|-------------|-------------|
| Anzahl unterstützter Personen | SZ | 2'188       | 2'282       | 2'065       | 2'343       |
| Sozialhilfequote in %         | SZ | 1.4         | 1.5         | 1.4         | 1.7         |
|                               | CH | 3.2         | 3.2         | 3.0         | 3.2         |

# BAU- UND WOHNUNGSWESEN

|                                  |    |  | 2015   | 2014   | 2000   | 1990   |
|----------------------------------|----|--|--------|--------|--------|--------|
| Gesamtbauausg. in Mio CHF        | SZ |  | 1'286  | 1'134  | 822    | 853    |
|                                  | CH |  | 66'310 | 65'638 | 43'708 | 49'183 |
| pro Einwohner in CHF             | SZ |  | 8'404  | 7'451  | 7'342  | 7'650  |
|                                  | CH |  | 8'050  | 7'968  | 6'359  | 7'237  |
| Öff. Auftraggeber in Mio CHF     | SZ |  | 268    | 244    | 185    | 195    |
|                                  | CH |  | 21'847 | 21'632 | 15'983 | 14'993 |
| Übrige Auftraggeber in Mio CHF   | SZ |  | 1'018  | 891    | 638    | 658    |
|                                  | CH |  | 44'463 | 44'005 | 27'725 | 34'190 |
| Wohnbauten in Mio CHF            | SZ |  | 775    | 683    | 492    | 427    |
|                                  | CH |  | 30'578 | 30'129 | 17'446 | 18'331 |
| Übrige Bauten in Mio CHF         | SZ |  | 243    | 208    | 146    | 231    |
|                                  | CH |  | 13'885 | 13'876 | 10'279 | 15'859 |
| Neuerstellte Wohnungen           | SZ |  | 1'096  | 1'108  | 1'010  | 851    |
|                                  | CH |  | 53'126 | 49'162 | 32'214 | 39'984 |
| Leerwohnungsziffer <sup>1)</sup> | SZ |  | 0.89   | 0.87   | 1.41   | 0.16   |
|                                  | CH |  | 1.18   | 1.07   | 1.49   | 0.44   |
| Mietpreis <sup>2)</sup>          | SZ |  | 1'534  | 1'586  | 1'161  | 867    |
|                                  | CH |  | 1'306  | 1'348  | 1'059  | 820    |

<sup>1)</sup> Seit 2010 neue Berechnungsbasis

<sup>2)</sup> Monatlicher Netto-Mietzins (ohne Neben- und Heizkosten) der Mieter- und Genossenschaftserwohnungen

## Grundstückhandel

|                |            |    | 2016  | 2015  | 2000  | 1990  |
|----------------|------------|----|-------|-------|-------|-------|
| Handänderungen | Anzahl     | SZ | 2'616 | 2'771 | 3'011 | 2'167 |
|                | in Mio CHF | SZ | 2'135 | 2'118 | 1'304 | 749   |

**Postalische  
Haushaltungen**

**Wohnungsbestand per 31.12.2015**

|                          | <b>2017<sup>1)</sup></b> | <b>2000</b> |
|--------------------------|--------------------------|-------------|
| <b>Bezirk Schwyz</b>     | 24'750                   | 20'893      |
| Schwyz                   | 7'008                    | 6'418       |
| Arth                     | 5'338                    | 4'286       |
| Ingenbohl                | 4'250                    | 3'416       |
| Muotathal                | 1'444                    | 1'310       |
| Steinen                  | 1'478                    | 1'139       |
| Sattel                   | 879                      | 573         |
| Rothenthurm              | 1'038                    | 827         |
| Oberiberg                | 429                      | 410         |
| Unteriberg               | 944                      | 1'037       |
| Lauerz                   | 454                      | 361         |
| Steinerberg              | 385                      | 317         |
| Morschach                | 483                      | 357         |
| Alpthal                  | 278                      | 180         |
| Illgau                   | 307                      | 240         |
| Riemenstalden            | 35                       | 22          |
| <b>Bezirk Gersau</b>     | 1'139                    | 832         |
| <b>Bezirk March</b>      | 20'468                   | 14'199      |
| Lachen                   | 4'540                    | 3'486       |
| Altendorf                | 3'444                    | 2'128       |
| Galgenen                 | 1'334                    | 1'639       |
| Vorderthal               | 458                      | 424         |
| Innerthal                | 86                       | 76          |
| Schübelbach              | 5'891                    | 2'623       |
| Tuggen                   | 1'478                    | 1'078       |
| Wangen                   | 1'638                    | 1'580       |
| Reichenburg              | 1'599                    | 1'165       |
| <b>Bezirk Einsiedeln</b> | 7'501                    | 5'909       |
| <b>Bezirk Küsnacht</b>   | 6'166                    | 5'173       |
| <b>Bezirk Höfe</b>       | 15'197                   | 11'955      |
| Wollerau                 | 3'349                    | 4'096       |
| Freienbach               | 9'087                    | 6'260       |
| Feusisberg               | 2'761                    | 1'599       |
| <b>Kanton Schwyz</b>     | 75'221                   | 58'961      |

|                          | <b>Zimmer</b> |            |            |           |
|--------------------------|---------------|------------|------------|-----------|
|                          | <b>Total</b>  | <b>1+2</b> | <b>3+4</b> | <b>5+</b> |
| <b>Bezirk Schwyz</b>     | 27'234        | 4'329      | 14'266     | 8'639     |
| Schwyz                   | 7'066         | 1'029      | 3'583      | 2'454     |
| Arth                     | 5'433         | 689        | 3'210      | 1'534     |
| Ingenbohl                | 4'241         | 857        | 2'244      | 1'140     |
| Muotathal                | 1'714         | 208        | 867        | 639       |
| Steinen                  | 1'472         | 177        | 760        | 535       |
| Sattel                   | 1'030         | 130        | 498        | 402       |
| Rothenthurm              | 1'073         | 149        | 516        | 408       |
| Oberiberg                | 1'134         | 300        | 655        | 179       |
| Unteriberg               | 1'312         | 288        | 578        | 446       |
| Lauerz                   | 493           | 66         | 245        | 182       |
| Steinerberg              | 391           | 59         | 170        | 162       |
| Morschach                | 1'101         | 284        | 558        | 259       |
| Alpthal                  | 386           | 55         | 204        | 127       |
| Illgau                   | 338           | 29         | 146        | 163       |
| Riemenstalden            | 50            | 9          | 32         | 9         |
| <b>Bezirk Gersau</b>     | 1'442         | 281        | 823        | 338       |
| <b>Bezirk March</b>      | 19'821        | 2'763      | 10'904     | 6'154     |
| Lachen                   | 4'223         | 783        | 2'593      | 847       |
| Altendorf                | 3'168         | 423        | 1'663      | 1'082     |
| Galgenen                 | 2'373         | 268        | 1'287      | 818       |
| Vorderthal               | 527           | 66         | 267        | 194       |
| Innerthal                | 187           | 42         | 95         | 50        |
| Schübelbach              | 4'086         | 618        | 2'291      | 1'177     |
| Tuggen                   | 1'477         | 184        | 759        | 534       |
| Wangen                   | 2'289         | 221        | 1'222      | 846       |
| Reichenburg              | 1'491         | 158        | 727        | 606       |
| <b>Bezirk Einsiedeln</b> | 7'441         | 1'167      | 3'938      | 2'336     |
| <b>Bezirk Küsnacht</b>   | 5'965         | 946        | 3'272      | 1'747     |
| <b>Bezirk Höfe</b>       | 13'357        | 1'748      | 7'359      | 4'250     |
| Wollerau                 | 3'310         | 461        | 1'598      | 1'251     |
| Freienbach               | 7'618         | 973        | 4'540      | 2'105     |
| Feusisberg               | 2'429         | 314        | 1'221      | 894       |
| <b>Kanton Schwyz</b>     | 75'260        | 11'234     | 40'562     | 23'464    |

<sup>1)</sup> Seit 2011 andere Zählweise; Stand Juni 2017

# MOBILITÄT UND VERKEHR

## Motorfahrzeugbestand

|                                   |    | 2016      | 2015      | 2000      | 1990      |
|-----------------------------------|----|-----------|-----------|-----------|-----------|
| Fahrzeugbestand Total             | SZ | 138'616   | 135'335   | 94'945    | 70'843    |
|                                   | CH | 6'402'125 | 6'299'234 | 4'870'940 | 3'998'745 |
| Personenwagen (PW)                | SZ | 98'477    | 96'378    | 67'984    | 50'854    |
|                                   | CH | 4'524'029 | 4'458'069 | 3'545'247 | 2'985'397 |
| Personentransportfahrzeuge        | SZ | 1'465     | 1'391     | 662       | 480       |
|                                   | CH | 69'676    | 65'720    | 40'260    | 31'180    |
| Sachtransportfahrzeuge            | SZ | 8'094     | 7'814     | 5'453     | 4'479     |
|                                   | CH | 405'566   | 393'598   | 278'518   | 252'136   |
| Industriefahrzeuge                | SZ | 1'715     | 1'639     | 1'098     | 979       |
|                                   | CH | 68'721    | 67'101    | 48'949    | 45'920    |
| Motorräder                        | SZ | 14'583    | 14'127    | 9'240     | 5'393     |
|                                   | CH | 720'381   | 710'022   | 493'781   | 299'264   |
| Anhänger                          | SZ | 8'844     | 8'646     | 5'692     | 4'263     |
|                                   | CH | 421'613   | 413'592   | 286'222   | 221'916   |
| Anzahl PW auf 100 Einwohner       | SZ | 64        | 63        | 52        | 52        |
|                                   | CH | 54        | 54        | 49        | 47        |
| Total Unfälle mit Personenschaden | SZ | 297       | 298       | 389       | 485       |
|                                   | CH | 17'577    | 17'736    | 23'737    | 23'834    |
| Total bei Unfällen Getötete       | SZ | 4         | 6         | 7         | 25        |
|                                   | CH | 216       | 253       | 592       | 954       |

## Pendlerbilanz der Erwerbstätigen

|              | Zupendelnde Erwerbstätige mit Arbeitsort im Kanton Schwyz | Wegpendelnde Erwerbstätige mit Wohnregion im Kanton Schwyz |
|--------------|---|--|
|              | 2015  | 2015   |
| Zürich       | 6'000   | 15'000   |
| Luzern       | 2'000   | 4'000  |
| Zug          | 1'000   | 5'000  |
| St. Gallen   | 3'000   | 3'000  |
| Übrige       | 5'000   | 3'000  |
| <b>Total</b> | <b>17'000</b>   | <b>30'000</b>  |

Hochrechnungen aufgrund der Strukturerhebung 2015 (Stichprobenbefragung im Rahmen des Volkszählungssystems).

# ENERGIE

## Elektrische Energie

|                                 |        |    | 2016   | 2015   | 2000   | 1990   |
|---------------------------------|--------|----|--------|--------|--------|--------|
| Wasserkraftwerke                | Anzahl | SZ | 16     | 15     | 14     | 14     |
|                                 |        | CH | 631    | 612    | 497    | 454    |
| Energieproduktion <sup>1)</sup> | in GWh | SZ | 617    | 496    | 647    | 537    |
|                                 |        | CH | 58'694 | 63'661 | 63'374 | 52'379 |

<sup>1)</sup> Wasser- und konventionellthermische Kraftwerke sowie Kernkraftwerke; Nettoerzeugung

## Energieträger der Heizung

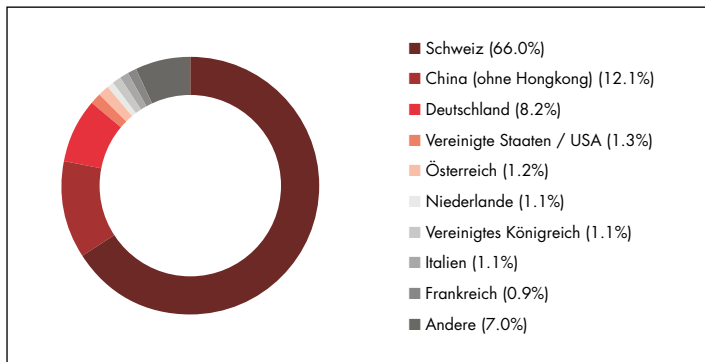
|                       |             |    | 2015    | 2014    | 2000    | 1990    |
|-----------------------|-------------|----|---------|---------|---------|---------|
| Heizöl                | Anzahl Geb. | SZ | 15'488  | 15'801  | 15'713  | 12'411  |
|                       |             | CH | 810'889 | 819'341 | 814'824 | 756'001 |
| Gas                   | Anzahl Geb. | SZ | 2'355   | 2'310   | 980     | 199     |
|                       |             | CH | 273'468 | 269'009 | 200'185 | 110'149 |
| Elektrizität          | Anzahl Geb. | SZ | 2'932   | 2'959   | 3'074   | 3'170   |
|                       |             | CH | 163'592 | 164'882 | 166'248 | 155'020 |
| Holz/Kohle            | Anzahl Geb. | SZ | 5'316   | 5'374   | 4'815   | 5'581   |
|                       |             | CH | 207'375 | 203'377 | 190'628 | 227'151 |
| Wärmepumpe            | Anzahl Geb. | SZ | 4'692   | 4'578   | 1'762   | 778     |
|                       |             | CH | 203'169 | 191'284 | 60'109  | 24'744  |
| Sonnenkollektor       | Anzahl Geb. | SZ | 264     | 61      | 22      | 5       |
|                       |             | CH | 4'851   | 3'120   | 944     | 375     |
| Fernwärme             | Anzahl Geb. | SZ | 281     | 256     | 98      | 68      |
|                       |             | CH | 34'978  | 32'806  | 20'591  | 14'280  |
| Andere Energie-träger | Anzahl Geb. | SZ | 264     | 80      | 8       | 0       |
|                       |             | CH | 11'298  | 9'504   | 964     | 366     |

# TOURISMUS

## Infrastruktur

|                                  |    | 2016    | 2015    | 2000    | 1990    |
|----------------------------------|----|---------|---------|---------|---------|
| Geöffnete Hotel- und Kurbetriebe | SZ | 89      | 96      | 142     | 184     |
|                                  | CH | 4'411   | 4'509   | 5'754   | 6'653   |
| Verfügbare Gastbetten in Hotels  | SZ | 4'070   | 4'351   | 6'168   | 6'342   |
|                                  | CH | 246'419 | 247'625 | 259'721 | 269'358 |
| Logiernächte in 1000             | SZ | 548     | 591     | 610     | 684     |
|                                  | CH | 35'533  | 35'628  | 33'928  | 35'780  |
| Logiernächte der Ausländer in %  | SZ | 33      | 36      | 45      | 56      |
|                                  | CH | 54      | 55      | 59      | 59      |
| Ø Aufenthaltsdauer in Tagen      | SZ | 1.83    | 1.80    | 2.07    | 2.34    |
|                                  | CH | 2.03    | 2.04    | 2.52    | 2.76    |
| Ø Bettenauslastung in %          | SZ | 38      | 39      | 31      | 35      |
|                                  | CH | 42      | 42      | 42      | 44      |
| Anzahl Bergbahnen                | SZ | 23      | 23      | k.A.    | 21      |
| Anzahl Skilifte                  | SZ | 36      | 36      | 44      | 49      |

## Herkunft der Touristen im Kanton Schwyz in % der Ankünfte 2016



# GESUNDHEIT

## Gesundheitsversorgung

|  |    | 2015   | 2014   | 2000   | 1990   |
|--|----|--------|--------|--------|--------|
| Krankenanstalten <sup>1)</sup>             | SZ | 4      | 4      | 4      | 3      |
|  | CH | 288    | 289    | 376    | 224    |
| Krankenbetten <sup>1)</sup>                | SZ | 305    | 269    | 354    | 431    |
|  | CH | 37'965 | 37'540 | 44'547 | 43'213 |
| Krankenbetten <sup>1)</sup> auf 1000 Einw. | SZ | 2      | 2      | 3      | 4      |
|  | CH | 5      | 5      | 6      | 6      |
| Ärzte <sup>2)</sup>                        | SZ | 222    | 212    | 148    | 107    |
|  | CH | 18'128 | 17'804 | 13'935 | 10'398 |
| Einwohner auf 1 Arzt                       | SZ | 689    | 718    | 884    | 1'042  |
|  | CH | 454    | 463    | 520    | 654    |
| Zahnärzte                                  | SZ | 73     | 73     | 53     | 40     |
|  | CH | 4'200  | 4'217  | 3'468  | 3'268  |
| Einwohner auf 1 Zahnarzt                   | SZ | 2'096  | 2'085  | 2'468  | 2'788  |
|  | CH | 1'961  | 1'953  | 2'093  | 2'104  |

<sup>1)</sup> Neue Zählweise seit 2010. Ältere Daten sind somit nur bedingt mit den übrigen Zahlen vergleichbar.

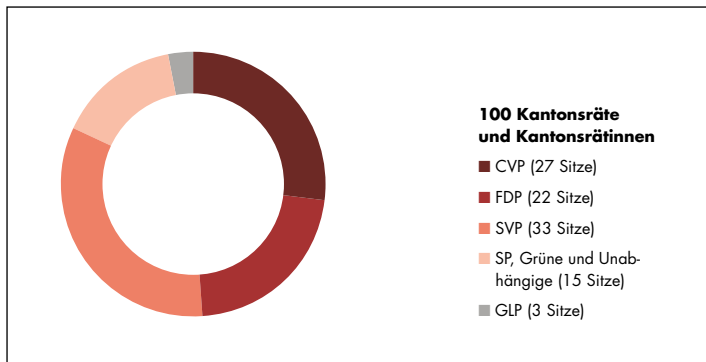
<sup>2)</sup> Ärzte, Belegärzte (ohne Spitalärzte)

|  |    | 2015  | 2014  | 2000  |
|--|----|-------|-------|-------|
| Alters- und Pflegeheime                | SZ | 30    | 31    | 23    |
| Plätze in Alters- und Pflegeheimen     | SZ | 1'854 | 1'828 | 1'422 |
| Auslastung der Alters- und Pflegeheime | SZ | 93.3% | 95.4% | k.A.  |

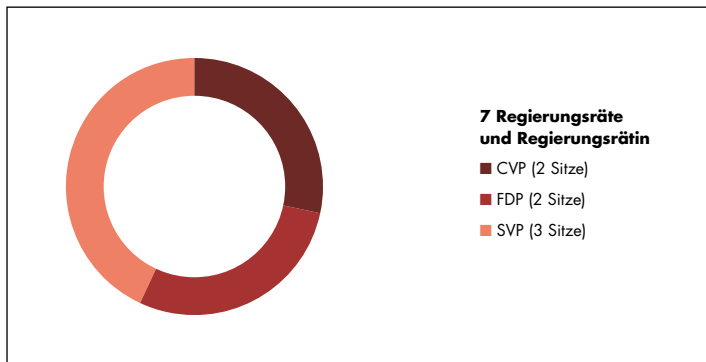
## BILDUNG

|                                    |                      | 2016    | 2015    | 2000    | 1990    |
|------------------------------------|----------------------|---------|---------|---------|---------|
| Bildung in 1000 CHF                | SZ                   | 166'092 | 208'536 | 161'298 | 93'900  |
|                                    | pro Einwohner in CHF | SZ      | 1'075   | 1'363   | 1'252   |
| Primarschüler                      | SZ                   | 8'972   | 8'969   | 10'122  | 8'833   |
| Realschüler                        | SZ                   | 1'414   | 1'438   | 1'551   | 1'168   |
| Sekundarschüler                    | SZ                   | 2'487   | 2'542   | 2'704   | 2'205   |
| Mittelschüler                      | SZ                   | 1'903   | 1'874   | 2'126   | 2'037   |
|                                    | CH                   | 70'512  | 70'918  | 73'353  | 60'624  |
| Lehrlinge (inkl. An- und Vorlehre) | SZ                   | 2'947   | 2'906   | 2'938   | 2'762   |
|                                    | CH                   | 228'431 | 230'192 | 204'082 | 228'765 |
| Hochschulstudenten                 | SZ                   | 1'538   | 1'510   | 1'169   | 731     |
| Maturitätsquote in %               | SZ                   | 15.1    | 17.9    | 15.9    | 8.6     |
|                                    | CH                   | 19.6    | 20.0    | 17.8    | 13.3    |

## Zusammensetzung des Parlaments des Kantons Schwyz 2016 – 2020



## Zusammensetzung des Regierungsrates des Kantons Schwyz 2016 – 2020



## Stimmberechtigte und Stimmbeteiligung

|                          | Stimmberechtigte<br>per 21.5.2017 | Stimmbeteiligung<br>in % per 21.5.2017,<br>ø der zwei kant.<br>und einer eidg.<br>Vorlagen <sup>1)</sup> |
|--------------------------|-----------------------------------|--|
| <b>Bezirk Schwyz</b>     | 37'397                            | 46.3   |
| Schwyz                   | 10'335                            | 45.5   |
| Arth                     | 7'215                             | 42.9   |
| Ingenbohl                | 5'957                             | 50.7   |
| Muotathal                | 2'665                             | 47.3   |
| Steinen                  | 2'478                             | 43.8   |
| Sattel                   | 1'371                             | 48.1   |
| Rothenthurm              | 1'565                             | 44.6   |
| Oberiberg                | 686                               | 56.2   |
| Unterbiberg              | 1'806                             | 48.1   |
| Lauerz                   | 764                               | 58.5   |
| Steinerberg              | 684                               | 43.1   |
| Morschach                | 738                               | 43.7   |
| Alpthal                  | 466                               | 45.0   |
| Illgau                   | 613                               | 42.4   |
| Riemenstalden            | 54                                | 40.7   |
| <b>Bezirk Gersau</b>     | 1'543                             | 47.1   |
| <b>Bezirk March</b>      | 27'627                            | 42.3   |
| Lachen                   | 5'176                             | 46.5   |
| Altendorf                | 4'580                             | 43.8   |
| Galgenen                 | 3'390                             | 43.9   |
| Vorderthal               | 798                               | 39.3   |
| Innerthal                | 155                               | 47.5   |
| Schübelbach              | 5'440                             | 37.2   |
| Tuggen                   | 2'259                             | 39.6   |
| Wangen                   | 3'547                             | 43.3   |
| Reichenburg              | 2'282                             | 40.8   |
| <b>Bezirk Einsiedeln</b> | 10'821                            | 50.5   |
| <b>Bezirk Küssnacht</b>  | 8'258                             | 56.6   |
| <b>Bezirk Höfe</b>       | 18'067                            | 46.7   |
| Wollerau                 | 4'681                             | 49.1   |
| Freienbach               | 10'153                            | 45.5   |
| Feusisberg               | 3'233                             | 46.7   |
| <b>Kanton Schwyz</b>     | 103'713                           | 46.6   |

<sup>1)</sup> Vorlagen: Volksinitiative «PlusEnergiehaus – das Kraftwerk für den Kanton Schwyz», Volksinitiative «Keine Bevormundung der Bürger und Gemeinden», Energiegesetz

# STAATSHAUSHALT

## Laufende Rechnung (in Mio CHF)<sup>1)</sup>

|         | Budget 2017 | Rechnung 2016 | Rechnung 2015 |
|---------|-------------|---------------|---------------|
| Aufwand | 1'495.6     | 1'531.1       | 1'401.8       |
| Ertrag  | -1'449.2    | -1'543.0      | -1'412.2      |
| Saldo   | 46.4        | -11.9         | -10.4         |

## Investitionsrechnung (in Mio CHF)<sup>1)</sup>

|                             | Budget 2017 | Rechnung 2016 | Rechnung 2015 |
|-----------------------------|-------------|---------------|---------------|
| Ausgaben                    | 77.5        | 61.4          | 99.7          |
| Einnahmen                   | -24.4       | -32.7         | -35.4         |
| Nettoinvestitionen (+)      | 53.1        | 28.7          | 64.3          |
| Finanzierungsüberschuss (-) | 39.0        | -13.0         | -3.1          |
| Eigenkapital (+)            | -23.8       | 223.2         | 77.9          |
| Nettoschuld (-)             | -201.4      | -46.9         | -112.2        |

(+) Aufwand, Defizit, Verschlechterung / (-) Ertrag, Überschuss, Verbesserung

## Kennzahlen<sup>1)</sup>

|                            | 2016   | 2015    | 2010     | 1990    |
|----------------------------|--------|---------|----------|---------|
| Selbstfinanzierungsgrad    | 145.4% | 104.8%  | 322.8%   | 64.0%   |
| Nettoschuld (in 1'000 Fr.) | 46'931 | 112'231 | -113'381 | 188'172 |
| Nettoschuld pro Einwohner  | 304    | 733     | -880     | 1'687   |
| Kapitaldienstanteil        | 3.3%   | 1.0%    | k.A.     | k.A.    |

<sup>1)</sup> Umstellung auf HRM2 per 1.1.2016. Ältere Daten sind somit nur bedingt mit den übrigen Zahlen vergleichbar.

## Staatspersonal

|   | 2016  | 2015  | 2000  | 1990 |
|---|-------|-------|-------|------|
| Personalaufwand in Mio CHF                        | 214.4 | 220.1 | 125.5 | 76.2 |
| Staatspersonal (Vollzeitäquivalent) <sup>2)</sup> | 1'539 | 1'537 | 1'004 | 760  |

<sup>2)</sup> Jahresdurchschnitt

# VOLKSWIRTSCHAFT

## Volkseinkommen<sup>1)</sup>

|                      |    | 2016    | 2015    | 2000    | 1990    |
|----------------------|----|---------|---------|---------|---------|
| in Mio CHF           | SZ | 13'737  | 13'726  | 8'636   | 5'030   |
|                      | CH | 500'091 | 505'556 | 382'533 | 284'080 |
| Pro Einwohner in CHF | SZ | 88'927  | 89'697  | 67'096  | 44'929  |
|                      | CH | 59'409  | 60'712  | 53'100  | 42'082  |

<sup>1)</sup> Netto zu Faktorkosten

## Bruttoinlandsprodukt

|                      |    | 2016    | 2015    | 2000    | 1990    |
|----------------------|----|---------|---------|---------|---------|
| in Mio CHF           | SZ | 9'069   | 9'002   | 5'805   | 4'409   |
|                      | CH | 650'250 | 645'556 | 458'779 | 357'608 |
| Pro Einwohner in CHF | SZ | 58'706  | 58'829  | 45'105  | 39'376  |
|                      | CH | 77'248  | 77'524  | 63'683  | 52'974  |

## Bruttowertschöpfung nach Branche<sup>2)</sup>

|  | 2016  | 2015  | 2000  |
|--|-------|-------|-------|
| Land- u. Forstwirtschaft, Fischerei            | 117   | 113   | 102   |
| Bergbau, Warenherstellung, Baugewerbe          | 2'095 | 2'096 | 1'443 |
| Energie- u. Wasserversorgung, Gesundheitswesen | 754   | 718   | 385   |
| Handel, Verkehr, Gastgewerbe, Kommunikation    | 2'026 | 2'053 | 1'316 |
| Finanz- u. Versicherungs-DL                    | 589   | 576   | 369   |
| Immobilien, Unterhaltung, sonstige DL          | 1'881 | 1'847 | 1'003 |
| Öffentliche Verwaltung, Unterricht             | 776   | 753   | 567   |
| Private Haushalte                              | 210   | 214   | 121   |
| Bruttowertschöpfung Total                      | 8'449 | 8'371 | 5'306 |

<sup>2)</sup> In Mio CHF zu laufenden Preisen

# STEUERN

|               | Anzahl Steuerpflichtige <sup>1)</sup> 2016 | Gesamtsteuerfuss natürliche Personen (ohne Kirchensteuer) 2016 <sup>2)</sup> | Gesamtsteuerfuss juristische Personen 2016 <sup>2)</sup> |
|---------------|--|--|--|
| Schwyz        | 10'453                                     | 395  | 423.13   |
| Arth          | 7'696                                      | 390  | 424.62   |
| Ingenbohl     | 6'277                                      | 400  | 419.32   |
| Muotathal     | 2'163                                      | 375  | 404.02   |
| Steinen       | 2'085                                      | 410  | 440.00   |
| Sattel        | 1'412                                      | 380  | 412.00   |
| Rothenthurm   | 1'456                                      | 410  | 436.77   |
| Oberiberg     | 1'217                                      | 380  | 409.04   |
| Unteriberg    | 1'656                                      | 390  | 419.38   |
| Lauerz        | 673  | 370  | 400.16   |
| Steinerberg   | 580  | 370  | 404.77   |
| Morschach     | 958  | 400  | 433.60   |
| Alpthal       | 500  | 365  | 398.60   |
| Illgau        | 453  | 410  | 454.82   |
| Riemenstalden | 56   | 350  | 380.00   |
| Gersau        | 1'841                                      | 390  | 421.77   |
| Lachen        | 6'370                                      | 327  | 342.66   |
| Altendorf     | 5'213                                      | 322  | 337.68   |
| Galgenen      | 3'316                                      | 377  | 403.08   |
| Vorderthal    | 698  | 342  | 370.61   |
| Innerthal     | 173  | 372  | 400.81   |
| Schübelbach   | 5'998                                      | 407  | 438.54   |
| Tuggen        | 2'233                                      | 397  | 420.96   |
| Wangen        | 3'478                                      | 392  | 419.72   |
| Reichenburg   | 2'327                                      | 407  | 434.24   |
| Einsiedeln    | 10'631                                     | 420  | 447.49   |
| Küssnacht     | 9'126                                      | 335  | 353.55   |
| Wollerau      | 6'502                                      | 247  | 256.30   |
| Freienbach    | 14'628                                     | 262  | 271.42   |
| Feusisberg    | 4'638                                      | 257  | 267.95   |

<sup>1)</sup> Natürliche und juristische Personen mit primärer und sekundärer Steuerpflicht

<sup>2)</sup> In % der einfachen Steuer

|               | Relative Steuerkraft<br>pro Einwohner 2016 | Steuerertrag natürliche<br>Personen 2016 | Steuerertrag juristische<br>Personen 2016 |
|---------------|--|--|---|
| Schwyz        | 1'430                                      | 22'252'839                               | 4'554'748                                 |
| Arth          | 962  | 14'060'419                               | 1'498'294                                 |
| Ingenbohl     | 1'224                                      | 15'005'145                               | 901'307                                   |
| Muotathal     | 687  | 2'909'471                                | 258'631                                   |
| Steinen       | 881  | 4'305'654                                | 146'686                                   |
| Sattel        | 1'014                                      | 2'335'765                                | 128'338                                   |
| Rothenthurm   | 727  | 2'495'676                                | 147'204                                   |
| Oberiberg     | 1'131                                      | 1'329'223                                | 78'097                                    |
| Unterberg     | 789  | 2'401'388                                | 147'174                                   |
| Lauerz        | 821  | 1'056'609                                | 54'219                                    |
| Steinerberg   | 751  | 850'131                                  | 14'233                                    |
| Morschach     | 1'106                                      | 1'498'134                                | 163'637                                   |
| Alpthal       | 1'115                                      | 842'608                                  | 13'913                                    |
| Illgau        | 520  | 667'063                                  | 21'287                                    |
| Riemenstalden | 256  | 20'978                                   | 1'543                                     |
| Gersau        | 1'379                                      | 4'413'637                                | 178'200                                   |
| Lachen        | 2'167                                      | 12'816'494                               | 3'845'884                                 |
| Altendorf     | 2'282                                      | 10'877'570                               | 1'241'563                                 |
| Galgenen      | 1'187                                      | 7'737'916                                | 457'908                                   |
| Vorderthal    | 697  | 731'975                                  | 26'981                                    |
| Innerthal     | 754  | 192'084                                  | 7'791                                     |
| Schübelbach   | 1'013                                      | 12'805'167                               | 1'097'224                                 |
| Tuggen        | 1'328                                      | 6'419'662                                | 403'235                                   |
| Wangen        | 1'109                                      | 7'862'605                                | 476'018                                   |
| Reichenburg   | 1'007                                      | 5'147'116                                | 350'222                                   |
| Einsiedeln    | 1'114                                      | 32'997'549                               | 2'601'594                                 |
| Küssnacht     | 2'039                                      | 35'017'812                               | 3'870'199                                 |
| Wollerau      | 7'226                                      | 23'422'469                               | 2'619'939                                 |
| Freienbach    | 7'311                                      | 41'639'617                               | 31'296'335                                |
| Feusisberg    | 7'324                                      | 19'032'064                               | 1'524'445                                 |

# DIE GRÖSSTEN ARBEITGEBER IM KANTON SCHWYZ

| Rang | Firma  | Arbeitsplätze im Kanton Schwyz per 31.12.2016 <sup>1)</sup> |
|------|--|---|
| 1.   | Kantonale Verwaltung Schwyz                  | 1'535   |
| 2.   | Victorinox AG, Ibach                         | 950   |
| 3.   | BSZ Stiftung, Seewen                         | 782   |
| 4.   | Seedamm-Center, Pfäffikon                    | 502   |
| 5.   | Coop   | 487   |
| 6.   | Schwyzner Kantonalbank                       | 479   |
| 7.   | Spital Schwyz                                | 474   |
| 8.   | Spital Lachen                                | 463   |
| 9.   | Mythen Center Schwyz, Ibach                  | 441   |
| 10.  | Charles Vögele Mode AG, Pfäffikon            | 425   |
| 11.  | Migros <sup>2)</sup>                         | 415   |
| 12.  | OC Oerlikon Management AG, Pfäffikon         | 371   |
| 13.  | Die Schweizerische Post                      | 314   |
| 14.  | LGT Group                                    | 265   |
| 15.  | Arthur Weber AG, Schwyz                      | 264   |
| 16.  | C. Vanoli Holding AG, Immensee               | 263   |
| 17.  | Bezirk Schwyz                                | 249   |
| 18.  | Spital Einsiedeln                            | 248   |
| 19.  | Ropetrans AG/Garaventa AG, Goldau/Rotkreuz   | 243   |
| 20.  | Estée Lauder AG, Lachen                      | 235   |
| 21.  | Christen Holding AG, Küsnacht                | 229   |
| 22.  | Kibag Management AG, Zürich                  | 223   |
| 23.  | Bezirk Einsiedeln                            | 213   |
| 24.  | Hagedorn AG, Pfäffikon                       | 210   |
| 25.  | Gemeinde Freienbach                          | 208   |
|      | Schweizerische Bundesbahnen SBB              | 208   |
| 27.  | Kühne + Nagel International AG, Schindellegi | 200   |
| 28.  | Bezirk Küsnacht                              | 189   |
| 29.  | Pamasol Willi Mäder AG, Pfäffikon            | 187   |
| 30.  | Tulux AG, Tuggen                             | 181   |
| 31.  | Strüby Unternehmensgruppe, Seewen            | 180   |
| 32.  | Gemeinde Schwyz                              | 175   |
| 33.  | Bezirk March                                 | 174   |
| 34.  | GS Swiss PCB AG, Küsnacht                    | 168   |
| 35.  | Gemeinde Ingenbohl                           | 167   |
| 36.  | Schilliger Holz AG, Küsnacht                 | 162   |
| 37.  | Föllmi AG, Feusisberg                        | 161   |
| 38.  | Swiss Holiday Park AG, Morschach             | 160   |

| Rang | Firma                                | Arbeitsplätze im<br>Kanton Schwyz<br>per 31.12.2016 <sup>1)</sup> |
|------|--------------------------------------|---|
| 39.  | Institut Ingenbohl, Brunnen          | 156   |
| 40.  | Gerresheimer Küssnacht AG, Küssnacht | 151   |
| 41.  | Bolfing AG, Schwyz                   | 145   |
|      | Verwo AG, Reichenburg                | 145   |
| 43.  | Hotel Seedamm AG, Pfäffikon          | 144   |
| 44.  | Bosch Rexroth Schweiz AG, Buttikon   | 138   |
|      | Schwyzner Raiffeisenbanken           | 138   |
| 46.  | Basler Versicherungen, Schwyz        | 135   |
| 47.  | Gemeinde Arth                        | 134   |
| 48.  | Saredi AG, Küssnacht                 | 130   |
| 49.  | Alterszentrum Rubiswil, Ibach        | 129   |
|      | Stiftung Pflegezentren Gemeinde Arth | 129   |

<sup>1)</sup> Vollzeitäquivalente, inkl. Tochtergesellschaften und Heimarbeiter

<sup>2)</sup> Enthält Migros Genossenschaft LU/ZH, Ex Libris, Denner

# QUELLENVERZEICHNIS

**Kanton Schwyz:** Amt für Arbeit; Amt für Gesundheit und Soziales; Amt für Landwirtschaft; Amt für öffentlichen Verkehr; Amt für Vermessung und Geoinformation; Amt für Wirtschaft; Ausgleichskasse / IV-Stelle Schwyz; Finanzverwaltung; Steuerverwaltung; Rechenschaftsbericht des Kantons- und Verwaltungsgerichts Schwyz; Rechenschaftsbericht des Regierungsrates des Kantons Schwyz

---

**BAKBASEL Economics**

---

**Bote der Urschweiz**

---

**Bundesamt für Energie**

---

**Bundesamt für Migration**

---

**Bundesamt für Statistik:** Arbeitslosenstatistik; Arealstatistik; Beherbergungsstatistik; Betriebs- und Konkursstatistik; Bau- und Wohnbaustatistik; Betriebszählungen; STATENT; BEVNAT; ESPOP; STATPOP; Krankenhausstatistik; Leerwohnungszählung; Mikrozensus Verkehr; Strukturerhebungen; Volkszählungen

---

**Bundesamt für Verkehr**

---

**Die Post**

---

**Eidgenössisches Amt für das Handelsregister**

---

**LUSTAT**

---

**Schweizer Nationalbank SNB**

---

**Staatssekretariat für Wirtschaft SECO**

---

**UBS**

---



---

**Schwyzer Kantonalbank**

Tel 058 800 20 20

Fax 058 800 20 21

kundenzentrum@szkb.ch

[www.szkb.ch](http://www.szkb.ch)



**Schwyzer  
Kantonalbank**