

Amt für Wirtschaft

kantonschwyz 



Willkommen im  
Kanton Schwyz



# Inhaltsverzeichnis

|                             |           |
|-----------------------------|-----------|
| <b>Vorwort</b>              | <b>4</b>  |
| <b>Meine Schweiz</b>        | <b>8</b>  |
| <b>Mein Kanton Schwyz</b>   | <b>12</b> |
| <b>Geschäftsumfeld</b>      | <b>13</b> |
| Branchenschwerpunkte        | 13        |
| Unternehmensgründung        | 16        |
| <b>Steuern</b>              | <b>20</b> |
| Juristische Personen        | 20        |
| Natürliche Personen         | 25        |
| <b>Arbeitsmarkt</b>         | <b>30</b> |
| <b>Ausbildung</b>           | <b>31</b> |
| <b>Lebensqualität</b>       | <b>31</b> |
| <b>Persönliche Beratung</b> | <b>34</b> |

## Grüezi

Erwägen Sie, Ihren Firmenstandort zu verlegen oder eine Niederlassung in der Schweiz zu gründen? Dann machen Sie den Kanton Schwyz zu Ihrem Arbeits- und Lebensmittelpunkt. Herzlich willkommen! Schwyz ist die kleine Schweiz. Nicht nur Name und Wappen sind zum Verwechseln ähnlich – die Parallelen gehen weit darüber hinaus. So, wie die Schweiz als Land selbstbestimmt und international vernetzt ist, behauptet sich auch der Kanton Schwyz als eigenständiger und konjunkturrestistenter Standort, der seine Attraktivität durch vielfältige Kooperationen im In- und Ausland zusätzlich steigert. Die konstanten Top-Ratings des Kantons Schwyz sprechen für sich. Die Zeichen stehen auf Wachstum, was uns freut und verpflichtet. So setzen wir auf eine nachhaltige Entwicklung unseres Wirtschafts- und Wohnraums. Immer mehr Unternehmen interessieren sich für unseren Standort, der sorgfältig mit seinen Qualitäten umgeht. Entdecken auch Sie den Kanton Schwyz für sich.



Petra Steimen-Rickenbacher  
Vorsteherin Volkswirtschaftsdepartement





Zürich

3 Ch...len

8 Gotthard  
Einsiedeln

Schindellegi

Roggenacker

Gemeindehaus Dorf

Gem.haus Schloss

Schlossturm

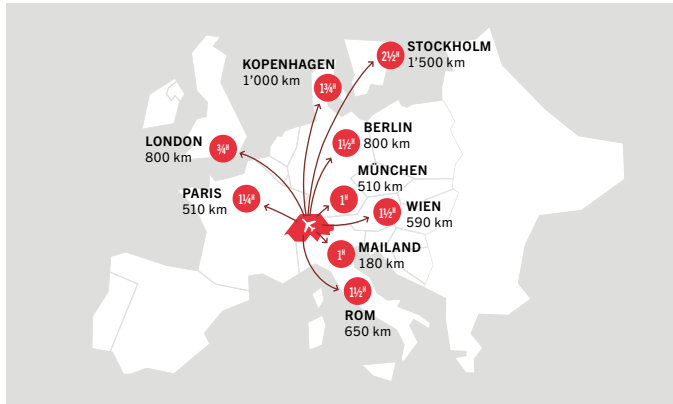
Seedamm - Center

Alpamare  
KulturZentrum

# Meine Schweiz

Die Schweiz liegt mitten in Europa. Ihre Lage ist privilegiert. Wichtige europäische Metropolen sind jederzeit gut erreichbar und drei der vier grössten europäischen Volkswirtschaften sind Nachbarländer.

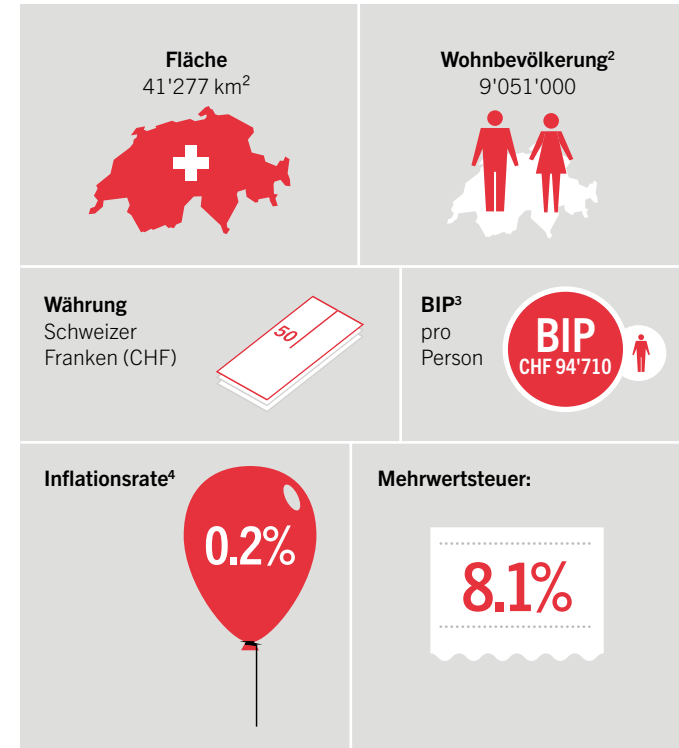
<sup>1</sup> Quellen: Liberales Institut, 2023  
Global Competitiveness Report 2023  
Global Innovation Index 2023



Die Schweiz ist ein kleines Land mit internationaler Ausstrahlungskraft. Sie ist das wirtschaftlich liberalste Land Europas sowie eines der wettbewerbsfähigsten und innovativsten Länder der Welt.<sup>1</sup> Sie teilt sich in mehrere Kantone, die über weitreichende Entscheidungskompetenzen verfügen. Die politische Stabilität ist gross, obschon sich mehrere Sprachen und Kulturen auf engem Raum treffen. Mit Deutsch, Französisch, Italienisch und Rätoromanisch verfügt die Schweiz über vier Amtssprachen. Englisch ist ebenfalls weit verbreitet. Rechtssicherheit, eine starke Währung und eine tiefe Inflationsrate, ein umfassender Schutz des geistigen Eigentums sowie ein liberales Arbeitsgesetz sind weitere Qualitäten des Standorts Schweiz, die insbesondere für wirtschaftliche Tätigkeiten bedeutend sind.

Um ein Leben in Wohlstand, Sicherheit und bei guter Gesundheit führen zu können, sollte man im Jahr 2024 in der Schweiz geboren worden sein. Zu dieser Erkenntnis ist das Forschungsinstitut EIU der britischen Zeitschrift «The Economist» gelangt: Im «Where-to-be-born-Index» belegt die Schweiz Platz eins.

## Die Schweiz in Zahlen



<sup>2</sup> Quelle: Bundesamt für Statistik, 2024

<sup>3</sup> Quelle: Bundesamt für Statistik, 2024

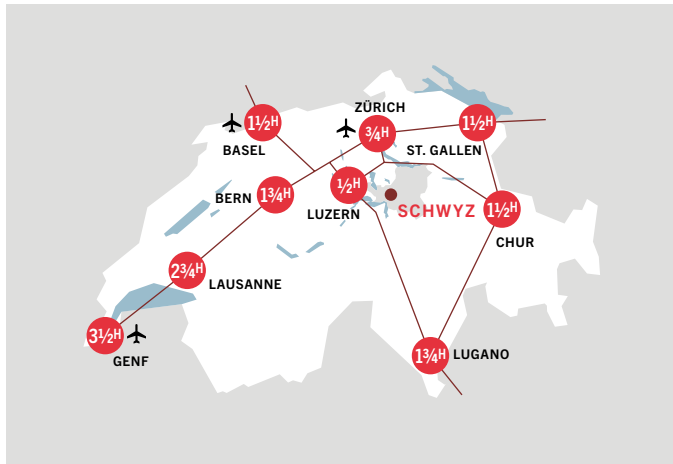
<sup>4</sup> Quelle: Bundesamt für Statistik, 2025



## Mein Kanton Schwyz

Der Kanton Schwyz ist das eigentliche Herzstück der Schweiz. Neben seiner zentralen Lage ist Schwyz auch Gründerkanton und Namensgeber für das ganze Land.

Die Distanzen sind kurz. Der Flughafen Zürich-Kloten ist von Schwyz in 45 Minuten mit dem Auto erreichbar. Für den Strassen- und Bahnverkehr ist der Standort ideal an der Nord-Süd- und Ost-West-Verbindung gelegen.

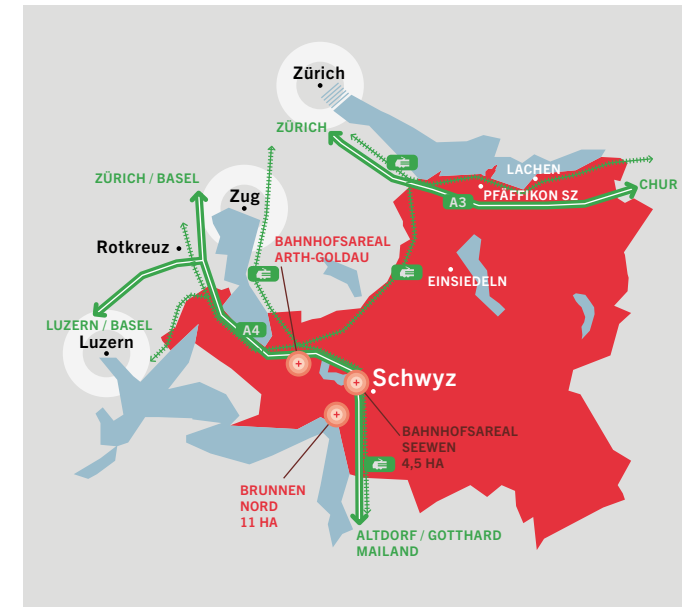


Wer im Kanton Schwyz lebt und arbeitet, bewegt sich in einem heterogenen Umfeld. Moderne Entwicklungszonen wechseln sich ab mit intakten Landschaften, imposanten Bergen und tiefblauen Seen. Sie bilden die Kulisse der wirtschaftlich erfolgreichen und dennoch ursprünglich geprägten Region. Auch hinsichtlich Kreditwürdigkeit überzeugt der Standort: Der Kanton Schwyz ist schuldenfrei und verfügt über ein umfassendes Eigenkapital.

## Geschäftsumfeld

Schwyz grenzt an die Ballungsräume Zürich, Zug und Luzern und ist Teil der Greater Zurich Area. Das BIP-Wachstum im Kanton liegt über dem Schweizer Durchschnitt und die Produktivität ist bemerkenswert hoch.

Der Wirtschafts- und Wohnraum wird immer begehrt. Das zeigt die kontinuierlich steigende Zahl von Unternehmen und Einwohnern. Für dieses Wachstum entscheidend sind insbesondere zwei Faktoren: der direkte Zugang zu Spitzentechnologien durch das ansässige Technologie-Innovationszentrum CSEM sowie die nachfolgend ausgewiesenen Wirtschafts- und Entwicklungszonen, die nach wie vor über ausreichende Räumlichkeiten und Landreserven verfügen.



Weitere Informationen zu den Entwicklungsgebieten im Kanton Schwyz finden Sie auf [www.schwyz-wirtschaft.ch](http://www.schwyz-wirtschaft.ch)



## Branchenschwerpunkte

Die Firmenlandschaft im Kanton Schwyz ist vielfältig. Neben Branchenschwerpunkten in den Bereichen Life Sciences, spezialisierte Finanzdienstleistungen, Blockchain/Künstliche Intelligenz (KI), Additive Manufacturing und Cleantech ist der Standort auch attraktiv für internationale Headquarters. Die Branchenfokussierung wieder spiegelt sich in entsprechenden Angeboten und Clustern.

Weitere Informationen zu Branchenschwerpunkten und Clusters finden Sie auf [www.schwyz-wirtschaft.ch](http://www.schwyz-wirtschaft.ch)





## Diese Unternehmen haben sich für den Kanton Schwyz entschieden



### Estée Lauder AG

Branche: Life Science  
Funktion: Supply Chain Management, Produktion und Vertrieb  
Standort: Lachen



### Kühne + Nagel International AG

Branche: Logistik  
Funktion: Headquarter  
Standort: Schindellegi



### LGT Capital Partners AG

Branche: Finanzen  
Funktion: Headquarter, Produktentwicklung, Marketing und Vertrieb  
Standort: Pfäffikon SZ



### Man Investments AG

Branche: Finanzen  
Funktion: Produktentwicklung, Marketing und Vertrieb  
Standort: Pfäffikon SZ



### Max Felchlin AG

Branche: Lebensmittel  
Funktion: Headquarter, Produktion, Marketing und Vertrieb  
Standort: Schwyz



### Octapharma AG

Branche: Life Science  
Funktion: Headquarter, Forschung, Marketing und Vertrieb  
Standort: Lachen



### Proman AG

Branche: Industrieller Anlagenbau  
Funktion: Headquarter  
Standort: Wollerau



### Victorinox AG

Branche: Messerhersteller  
Funktion: Headquarter, Produktion, Marketing und Vertrieb  
Standort: Ibach

## Unternehmensgründung

Weitere Informationen zum Thema Unternehmensgründung finden Sie auf [www.schwyz-wirtschaft.ch](http://www.schwyz-wirtschaft.ch)



Die Gründung einer Firma in der Schweiz ist einfach. Grundsätzlich können alle Personen ein Unternehmen betreiben. Einzelne Berufe benötigen dazu eine spezielle Bewilligung. Dank des starken Finanzplatzes haben Unternehmer erleichterten Zugang zu Investoren.





## Steuern

<sup>5</sup> Quelle: BAK Taxation Index 2025

<sup>6</sup> Die Minimalsteuer entspricht der Kapitalsteuer

<sup>7</sup> Quelle: BAK Taxation Index 2025

Der Kanton Schwyz weist eine der tiefsten Steuerbelastungen<sup>5</sup> in der Schweiz aus und belegt auch europaweit einen Top-Platz. Seine Steuerpolitik ist nachhaltig und weitsichtig. Damit ist der Standort für natürliche wie auch für juristische Personen besonders interessant.

### Juristische Personen

Im Kanton Schwyz profitieren juristische Personen von der Anrechnung der Minimal-<sup>6</sup> an die Gewinnsteuer. Die Minimalsteuer berechnet sich aufgrund des Eigenkapitals einer Gesellschaft und wird als Mindestbetrag erhoben. Fällt die Gewinnsteuer höher aus als die Minimalsteuer, ist Letztere hinfällig. Die Höhe beider Steuern richtet sich nach dem individuellen Gemeindesteuersatz. Die effektive Steuerbelastung für Unternehmen ist an mehreren Schwyzer Standorten attraktiver als an vielen bekannten Orten wie Zug, Zürich, Dublin, London, New York oder Singapur.<sup>7</sup> Der Bund erhebt lediglich eine Gewinnsteuer.

### Steuern auf Gewinn

Die folgenden Angaben gelten für Kapitalgesellschaften (AGs, GmbHs) und für Genossenschaften. Sie zeigen die Belastung des steuerbaren Gewinns durch Kantons-, Bezirks-, Gemeinde- und Kirchensteuern (ohne Bundessteuer und Minimalsteuer). Besondere steuerrelevante Faktoren (Beteiligungsabzug, Steuerauscheidungen, Zusatzabzüge usw.) werden in der Berechnung nicht berücksichtigt.

| Gewinn vor Steuern | Wollerau | Freienbach Pfäffikon SZ | Lachen  | Küssnacht | Einsiedeln | Schwyz  |
|--------------------|----------|-------------------------|---------|-----------|------------|---------|
| 100'000            | 4'085    | 4'093                   | 5'007   | 5'317     | 5'847      | 5'933   |
| 250'000            | 10'213   | 10'239                  | 12'520  | 13'299    | 14'628     | 14'829  |
| 1'000'000          | 40'854   | 40'972                  | 50'091  | 53'210    | 58'520     | 59'321  |
| 5'000'000          | 204'270  | 204'854                 | 250'478 | 266'049   | 292'607    | 296'635 |
| 10'000'000         | 408'541  | 409'713                 | 500'956 | 532'104   | 585'214    | 593'269 |

(STAND 2026, ANGABEN IN CHF)

Die folgenden Angaben basieren auf derselben Ausgangslage wie oben, einschliesslich der Bundessteuer.

| Gewinn vor Steuern | Wollerau  | Freienbach Pfäffikon SZ | Lachen    | Küssnacht | Einsiedeln | Schwyz    |
|--------------------|-----------|-------------------------|-----------|-----------|------------|-----------|
| 100'000            | 11'599    | 11'598                  | 12'444    | 12'729    | 13'217     | 13'302    |
| 250'000            | 28'998    | 29'016                  | 31'118    | 31'838    | 33'065     | 33'248    |
| 1'000'000          | 115'994   | 116'103                 | 124'500   | 127'380   | 132'274    | 133'008   |
| 5'000'000          | 579'970   | 580'503                 | 622'557   | 636'904   | 661'388    | 665'101   |
| 10'000'000         | 1'159'941 | 1'161'020               | 1'245'114 | 1'273'822 | 1'322'776  | 1'330'202 |

(STAND 2026, ANGABEN IN CHF)

## Steuern auf Kapital<sup>8</sup>

Die folgenden Angaben zeigen die Belastung des steuerbaren Kapitals durch Kantons-, Bezirks-, Gemeinde- und Kirchensteuern. Der Bund erhebt keine Kapitalsteuer.

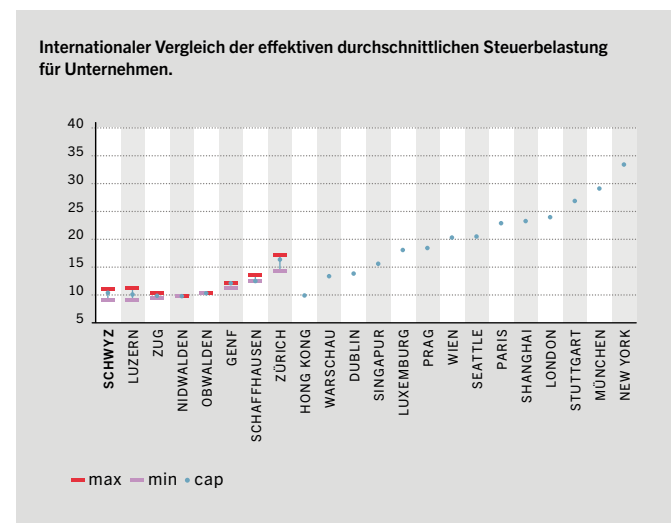
<sup>8</sup> Entspricht der Minimalsteuer

| Kapital    | Wollerau | Freienbach Pfäffikon SZ | Lachen | Küssnacht | Einsiedeln | Schwyz |
|------------|----------|-------------------------|--------|-----------|------------|--------|
| 100'000    | 237      | 238                     | 293    | 313       | 346        | 351    |
| 250'000    | 237      | 238                     | 293    | 313       | 346        | 351    |
| 1'000'000  | 237      | 238                     | 293    | 313       | 346        | 351    |
| 5'000'000  | 355      | 356                     | 440    | 469       | 519        | 526    |
| 10'000'000 | 711      | 713                     | 880    | 938       | 1'038      | 1'053  |

(STAND 2026, ANGABEN IN CHF)

Es ist nur der höhere der beiden Beträge geschuldet: der Gewinn- oder der Minimalsteuerbetrag.

## Internationaler Vergleich



(QUELLE: BAK TAXATION INDEX 2025, ANGABEN IN PROZENT)



## Steuervorteile für unternehmerische Innovationen

Der Kanton Schwyz unterstützt unternehmerische Innovationen und nutzt den gesamten zulässigen Spielraum für steuerliche Entlastungen.

**Forschung und Entwicklung:** Zusatzabzug von 50 Prozent für getätigte Forschung und Entwicklung im Inland.

**Patentbox:** Entlastung von 90 Prozent auf dem Reingewinn aus eingetragenen Patenten und vergleichbaren Rechten.

**Step-up:** Bei Zuzug aus dem Ausland können stille Reserven inklusive selbst geschaffenem Mehrwert (Goodwill) bei Beginn der Steuerpflicht aufgedeckt werden. Stille Reserven und Goodwill sind anschliessend nach steuerlichen Vorschriften abzuschreiben.

**Entlastungsbegrenzung:** Die gesamte steuerliche Ermässigung aus den zusätzlichen Abzügen von Forschung und Entwicklung sowie Patentbox liegt bei maximal 70 Prozent.

Weitere Informationen zur Besteuerung von juristischen Personen im Kanton Schwyz sowie einen Steuerkalkulator finden Sie auf [www.schwyz-wirtschaft.ch](http://www.schwyz-wirtschaft.ch)

WEB



## Natürliche Personen

Auch für natürliche Personen ist die Steuerbelastung im Kanton Schwyz ausgesprochen niedrig. Die Einkommens- und Vermögenssteuern sowie die Besteuerung von Kapitalauszahlungen der Vorsorge gehören zu den attraktivsten weltweit. Zudem werden keinerlei Schenkungs- und Erbschaftssteuern erhoben.

### Steuern auf Einkommen

Der Einkommenssteuersatz verläuft progressiv für Einzelpersonen bis CHF 230'400, für gemeinsam Steuerpflichtige bis CHF 437'800. Für die Kantonssteuern gilt eine zusätzliche Tarifstufe für Einzelpersonen bis CHF 385'900 und für gemeinsam Steuerpflichtige bis CHF 733'300.

Die folgenden Angaben gelten für ein verheiratetes Paar mit zwei Kindern. Sie zeigen die Belastung des steuerbaren Einkommens durch Kantons-, Bezirks- und Gemeindesteuern (ohne Kirchensteuer, Bundessteuer und Vermögenssteuer).

| Einkommen | Wollerau | Freienbach<br>Pfäffikon SZ | Lachen  | Küssnacht | Einsiedeln | Schwyz  |
|-----------|----------|----------------------------|---------|-----------|------------|---------|
| 100'000   | 4'720    | 4'720                      | 6'374   | 6'917     | 7'595      | 7'731   |
| 250'000   | 14'825   | 14'825                     | 20'022  | 21'725    | 23'855     | 24'281  |
| 500'000   | 32'056   | 32'056                     | 43'188  | 46'838    | 51'400     | 52'313  |
| 1'000'000 | 78'360   | 78'360                     | 100'625 | 107'924   | 117'049    | 118'874 |
| 2'000'000 | 156'720  | 156'720                    | 201'250 | 215'849   | 234'099    | 237'749 |

(STAND 2026, ANGABEN IN CHF)

Die folgenden Angaben basieren auf derselben Ausgangslage wie oben, einschliesslich der Bundessteuer.

| Einkommen | Wollerau | Freienbach<br>Pfäffikon SZ | Lachen  | Küssnacht | Einsiedeln | Schwyz  |
|-----------|----------|----------------------------|---------|-----------|------------|---------|
| 100'000   | 6'010    | 6'010                      | 7'664   | 8'207     | 8'885      | 9'021   |
| 250'000   | 32'686   | 32'686                     | 37'883  | 39'586    | 41'716     | 42'142  |
| 500'000   | 82'417   | 82'417                     | 93'549  | 97'199    | 101'761    | 102'674 |
| 1'000'000 | 192'834  | 192'834                    | 215'099 | 222'398   | 231'523    | 233'348 |
| 2'000'000 | 386'194  | 386'194                    | 430'724 | 445'323   | 463'573    | 467'223 |

(STAND 2026, ANGABEN IN CHF)

## Steuern auf Dividenden

Um die wirtschaftliche Doppelbelastung auf Dividenden zu reduzieren, kennt der Kanton Schwyz eine privilegierte Dividendenbesteuerung. Dabei werden Dividendeneinkünfte um 50 Prozent reduziert in die Steuerbemessung einbezogen. Beispielsweise sind bei einem Dividendeneinkommen von CHF 10'000 nur noch CHF 5'000 Teil des steuerbaren Gesamteinkommens. Bei der direkten Bundessteuer beträgt die Reduktion der Besteuerung 30 Prozent. Voraussetzung ist eine Beteiligung von mindestens 10 Prozent am Kapital eines Unternehmens.

Die folgenden Angaben gelten für ein verheiratetes Paar mit zwei Kindern. Sie zeigen die Belastung des steuerbaren Einkommens durch Bundes-, Kantons-, Bezirks- und Gemeindesteuern (ohne Kirchensteuer und Vermögenssteuer).

| Dividende | Wollerau | Freienbach<br>Pfäffikon SZ | Lachen  | Küssnacht | Einsiedeln | Schwyz  |
|-----------|----------|----------------------------|---------|-----------|------------|---------|
| 100'000   | 1'954    | 1'954                      | 2'594   | 2'803     | 3'065      | 3'118   |
| 250'000   | 14'451   | 14'451                     | 16'674  | 17'402    | 18'313     | 18'495  |
| 500'000   | 45'686   | 45'686                     | 50'883  | 52'586    | 54'716     | 55'142  |
| 1'000'000 | 108'417  | 108'417                    | 119'549 | 123'199   | 127'761    | 128'674 |
| 2'000'000 | 238'834  | 238'834                    | 261'099 | 268'398   | 277'523    | 279'348 |

(STAND 2026, ANGABEN IN CHF)

## Steuern auf Vermögen

Der Steuersatz der Vermögenssteuer verläuft im Kanton Schwyz proportional. Der Bund erhebt keine Steuer auf Vermögen.

Die folgenden Angaben gelten für ein verheiratetes Paar mit zwei Kindern. Sie zeigen die Belastung des steuerbaren Vermögens durch Kantons-, Bezirks- und Gemeindesteuern (ohne Kirchensteuer).

| Vermögen   | Wollerau | Freienbach<br>Pfäffikon SZ | Lachen | Küssnacht | Einsiedeln | Schwyz |
|------------|----------|----------------------------|--------|-----------|------------|--------|
| 500'000    | 522      | 522                        | 705    | 765       | 840        | 855    |
| 2'500'00   | 2'610    | 2'610                      | 3'525  | 3'825     | 4'200      | 4'275  |
| 5'000'000  | 5'220    | 5'220                      | 7'050  | 7'650     | 8'400      | 8'550  |
| 10'000'000 | 10'440   | 10'440                     | 14'100 | 15'300    | 16'800     | 17'100 |
| 50'000'000 | 52'200   | 52'200                     | 70'500 | 76'500    | 84'000     | 85'500 |

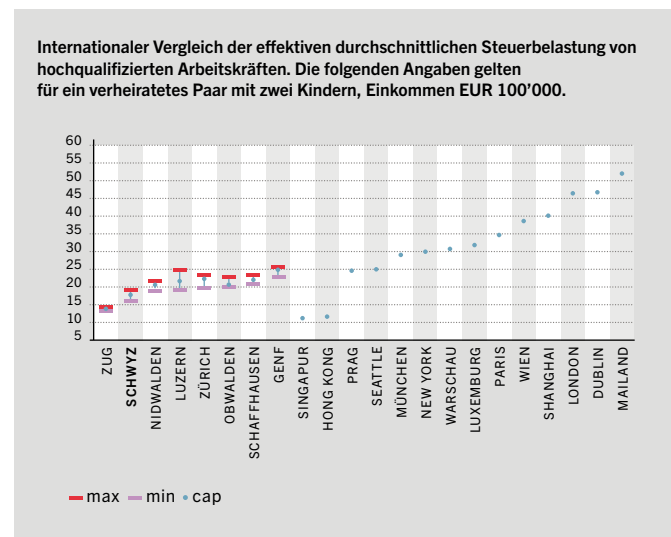
(STAND 2026, ANGABEN IN CHF)

## Interkantonaler Vergleich

Eine Schwyzer Familie arbeitet durchschnittlich lediglich bis zum 10. Januar, bis sie ihre direkten Steuern bezahlt hat. Damit schneidet Schwyz im Vergleich mit den anderen Schweizer Kantonen hervorragend ab. Diese Berechnung gilt für ein verheiratetes Paar mit zwei Kindern und einem Bruttoeinkommen von CHF 100'000 (Einverdienerhepaar).<sup>9</sup>

<sup>9</sup> Quelle: Eidgenössische Steuerverwaltung, 2023

## Internationaler Vergleich



(QUELLE: BAK TAXATION INDEX 2025, ANGABEN IN PROZENT)

## Pauschalbesteuerung für natürliche Personen

Wer ohne Schweizer Bürgerrecht erstmals Aufenthalt oder Wohnsitz im Kanton Schwyz hat und hier keiner Erwerbstätigkeit nachgeht, kann anstelle der ordentlichen Einkommens- und Vermögenssteuer unter Umständen eine Steuer nach Aufwand bezahlen. Dasselbe gilt für Personen, die zehn Jahre oder länger ausser Landes waren. Als Bemessungsgrundlage für eine Pauschalbesteuerung dienen die Ausgaben für den privaten Lebensbedarf.

Weitere Informationen zur Besteuerung von natürlichen Personen im Kanton Schwyz sowie einen Steuerkalkulator finden Sie auf [www.schwyz-wirtschaft.ch](http://www.schwyz-wirtschaft.ch)

WEB



## Arbeitsmarkt

<sup>10</sup> Quelle: SECO, Jahresdurchschnitt 2025

Der Arbeitsmarkt in der Schweiz ist geprägt von hoher sozialer Stabilität, einem liberalen Arbeitsrecht und motivierten, hoch qualifizierten Arbeitskräften. Schweizer Mitarbeitende sind für jedes Unternehmen ein sicherer Wert. Das Problem der Arbeitslosigkeit ist hierzulande beinahe unbekannt: Die Quote im Kanton Schwyz liegt bei 1.2 Prozent, schweizweit bei 2.8 Prozent.<sup>10</sup>

Weitere Informationen zum Erwerb von Arbeits- und Aufenthaltsbewilligungen in der Schweiz finden Sie auf [www.schwyz-wirtschaft.ch](http://www.schwyz-wirtschaft.ch)



Arbeits- und Aufenthaltsbewilligungen für Staatsangehörige der Europäischen Union (EU) sowie der Europäischen Freihandelsassoziation (EFTA) werden unbürokratisch und schnell erteilt, sofern die Voraussetzungen erfüllt sind. Staatsangehörige aus sogenannten Drittstaaten – das sind Länder, die nicht der EU oder EFTA angehören – müssen zusätzliche Kriterien erfüllen, um eine Arbeits- und Aufenthaltsbewilligung für die Schweiz zu erlangen.

Das vergleichsweise hohe Lohnniveau in der Schweiz relativiert sich mit Blick auf die Innovationskraft der Unternehmen und die herausragende Produktivität der Arbeitskräfte. Werden die Arbeitszeiten, die grosse Loyalität der Mitarbeitenden, die gute Arbeitsmoral und die moderaten Lohnnebenkosten mitberücksichtigt, ergibt sich für Arbeitgeber ein sehr gutes Kosten-Nutzen-Verhältnis. Da die Schweiz über ein effizientes Sozialversicherungssystem verfügt, gelten die Sozialabgaben in der Schweiz im internationalen Vergleich als tief.

## Ausbildung

Das schweizerische Bildungssystem ist bekannt als eines der besten weltweit. Das Angebot im Kanton Schwyz und in der näheren Umgebung umfasst öffentliche und private Schulen auf allen Stufen – von der Primarschule bis zur Universität. Dazu gehören auch internationale Schulen. Die Vielzahl an renommierten Bildungsinstitutionen bringt hervorragend ausgebildete Arbeitskräfte hervor. Es ist kein Zufall, dass die Schweiz im Bereich der Naturwissenschaften die weltweit höchste Dichte an Nobelpreisträgern<sup>11</sup> aufweist.

Der Kanton Schwyz engagiert sich auch aktiv im Wissens- und Technologietransfer. Die Firmen sind eingebunden in ein Wissensnetzwerk von spezialisierten Institutionen wie technischen Hochschulen, Universitäten, Fachhochschulen und Technologiezentren. Weiter pflegt der Kanton Schwyz eine Partnerschaft und enge Zusammenarbeit mit dem ansässigen Technologie-Innovationszentrum CSEM oder mit dem Innovationstransfer Zentralschweiz (ITZ). Aus diesen Kooperationen schöpfen die Unternehmen ihre Innovationskraft und sichern ihren Wettbewerbsvorsprung.

## Lebensqualität

Wer sich für den Kanton Schwyz entscheidet, lebt an einem Ort mit hohem Erholungswert. Das Sport-, Freizeit- und Kulturangebot ist eingebettet in eine Szenerie mit intakter Natur und wunderschönen Dörfern und Kleinstädten. Dabei fällt das sympathische Nebeneinander von Tradition und Moderne auf. Der Standort Schwyz vereint Dynamik, Beschaulichkeit, Hightech, Landwirtschaft, Innovation, Seen und Berge.

Verschiedene Facetten gehören zur Region Schwyz, machen sie unverwechselbar und sind Teil ihres Erfolgs. Wer hierher kommt, lebt gut und sicher. Die Kriminalität ist ausgesprochen tief. All diese Eigenschaften schätzen mitunter prominente Persönlichkeiten aus Wirtschaft, Kultur, Sport und Unterhaltung.

<sup>11</sup> Quelle: IMD, World Competitiveness Yearbook 2024

Weitere Informationen zu den Themen Wissens- und Technologietransfer sowie Innovationsförderung finden Sie auf [www.schwyz-wirtschaft.ch](http://www.schwyz-wirtschaft.ch)



Alle Natur-, Freizeit- und Kultur-Highlights im Kanton Schwyz finden Sie auf [www.schwyz-wirtschaft.ch](http://www.schwyz-wirtschaft.ch)





Weitere Informationen  
zu den Beratungsleis-  
tungen der Wirtschafts-  
förderung Kanton  
Schwyz finden Sie auf  
[www.schwyz-wirtschaft.ch](http://www.schwyz-wirtschaft.ch)



## Persönliche Beratung

Die Berater der Wirtschaftsförderung des Kantons Schwyz stehen interessierten Investoren aus dem In- und Ausland mit ihrem Fachwissen und wertvollen Kontakten zur Verfügung. Ob Sie

- + Schwyz als neuen Standort erwägen und Fragen zur Unternehmensgründung haben,

---

- + sich über die steuerlichen Rahmenbedingungen informieren möchten,

---

- + Zugang zu Hochschulen oder Forschungsanstalten suchen,

---

- + Unterstützung im Zusammenhang mit der Rekrutierung von Arbeitskräften wünschen,

---

- + Arbeits- und Aufenthaltsbewilligungen für sich oder Ihre Mitarbeitenden benötigen,

---

- + oder auf der Suche nach einer geeigneten Immobilie sind:

Wir beraten Sie gerne. Dazu gehört, dass wir Ihnen weitere Dienstleistungen wie Coaches zur Innovationsförderung oder Unterstützungsprogramme für Start-ups vermitteln. Wir freuen uns auf Ihre Kontaktaufnahme und auf eine erfolgreiche Zusammenarbeit.

**Amt für Wirtschaft Kanton Schwyz**  
Wirtschaftsförderung

Telefon +41 (0)41 819 16 34  
[awi@sz.ch](mailto:awi@sz.ch)  
[www.schwyz-wirtschaft.ch](http://www.schwyz-wirtschaft.ch)

### Impressum

**Herausgeber:** Amt für Wirtschaft Kanton Schwyz, Bahnhofstrasse 15, 6430 Schwyz  
**Konzept, Redaktion:** Amt für Wirtschaft Kanton Schwyz **Gestaltung:** Büro Nord GmbH, Küssnacht am Rigi **Fotografie:** Zürrer Fotografie, Buchrain **Druck:** Bruhin Spühler AG, Freienbach  
**Publikation:** Juni 2026

**Amt für Wirtschaft Kanton Schwyz**

Bahnhofstrasse 15  
Postfach 1187  
6431 Schwyz

Telefon +41 (0)41 819 16 34  
awi@sz.ch  
[www.schwyz-wirtschaft.ch](http://www.schwyz-wirtschaft.ch)

