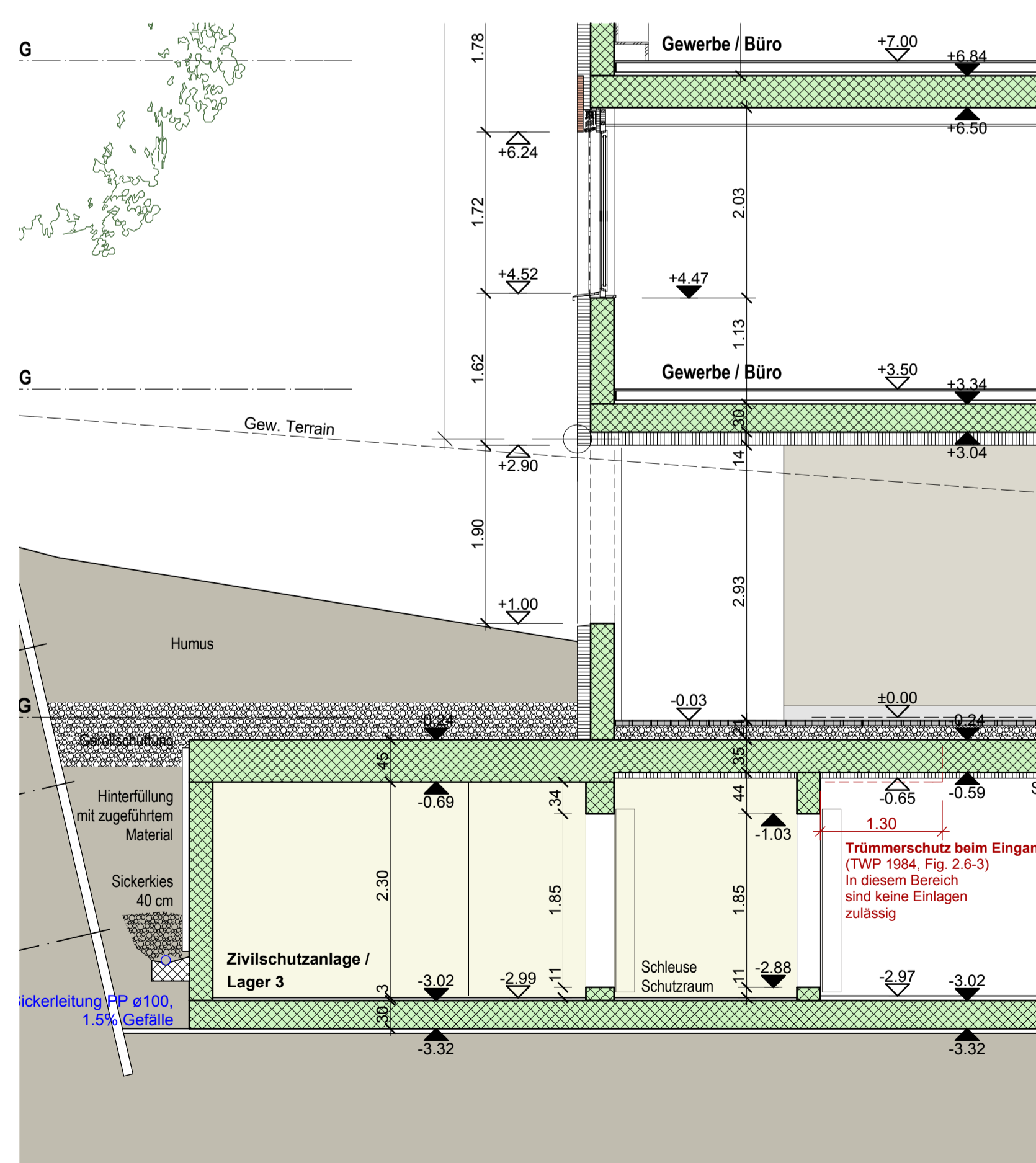
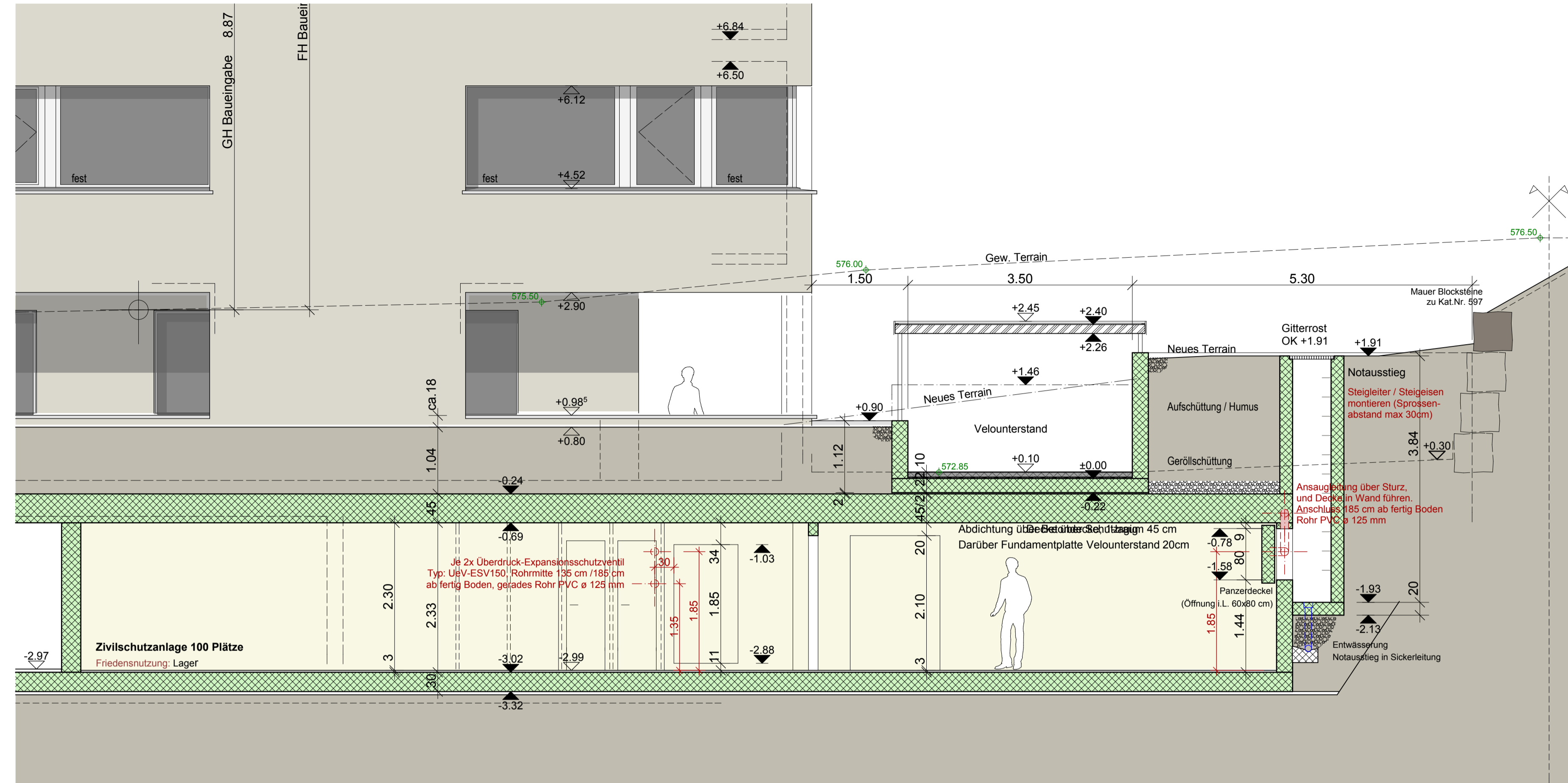


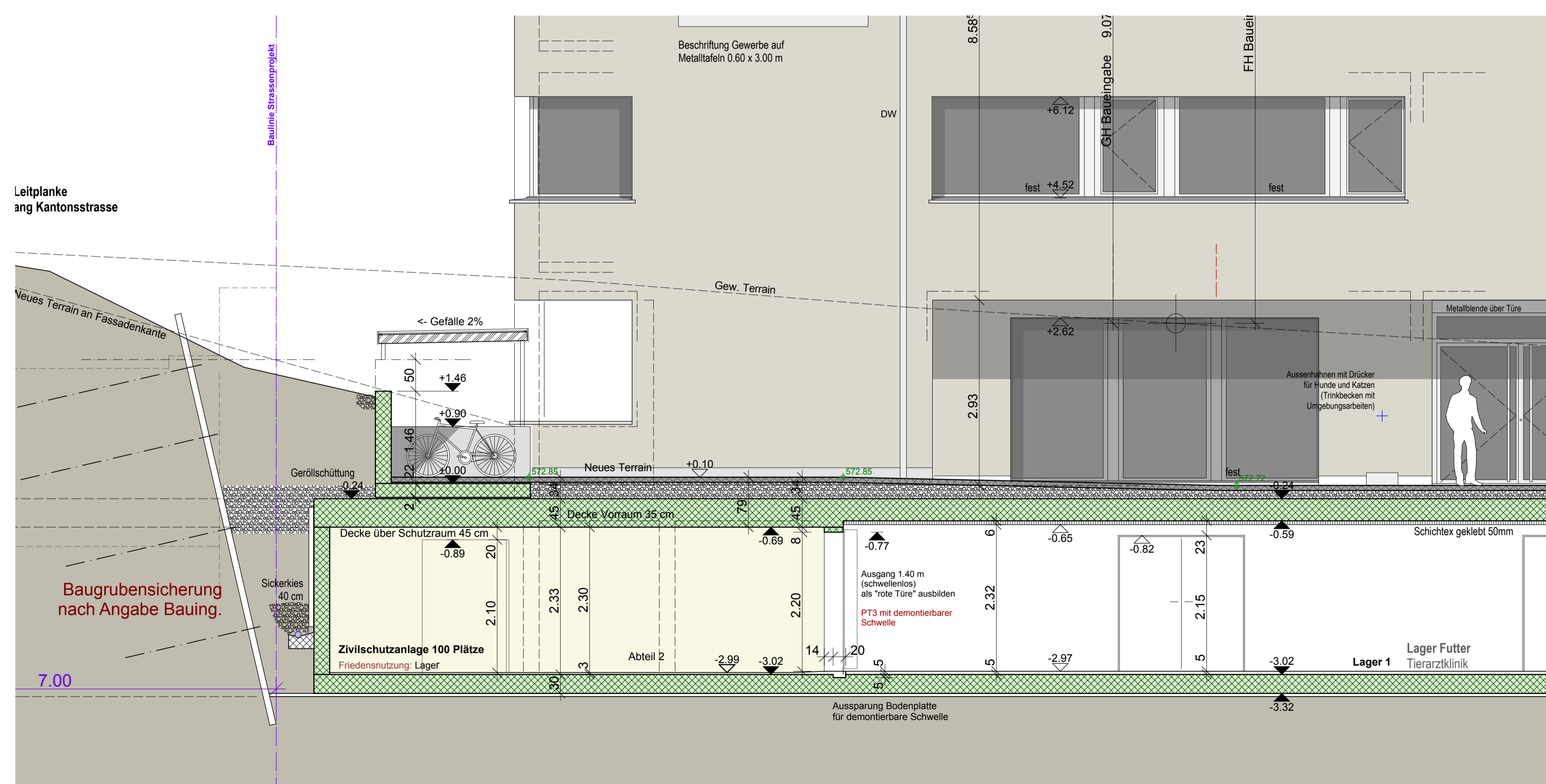
Längsschnitt Zivilschutzanlage



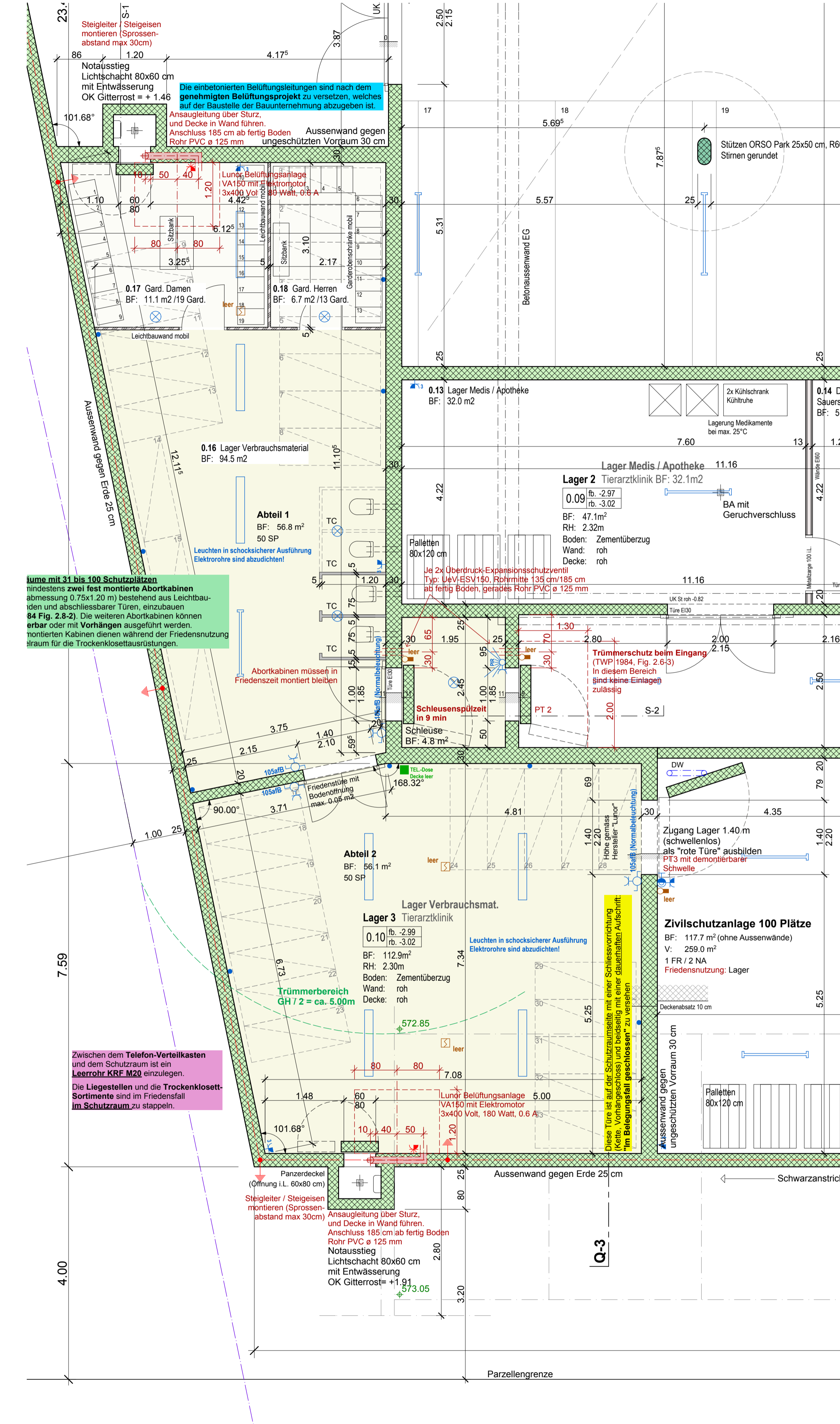
Querschnitt Zivilschutzanlage



Längsschnitt Zivilschutzanlage

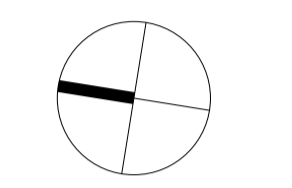


Querschnitt Zivilschutzanlage



Grundriss 1. Untergeschoss Zivilschutzanlage

Schutzraum Nr. 11.0419



Ort / Datum:

Der Projektverfasser:

Gemeinde Feusisberg:

LEGENDE:

Materialien	Allgemeine Abkürzungen
Backstein	AK = ausserkant
Calmo & Schalldämmstein	OK = oberkant
Kalksandstein	UK = unterkant
Beton	R = roh
Kunststein	F = fertig
Sichtbeton	UK.D. = unterkant Decke
Moertel / Gips / Verputz	UK.R.ST. = unterkant roher Sturz
Holzwerkstoff	UK.F.ST. = unterkant fertig Sturz
XPS KF300 GL vollflächig geklebt	OK.R.S.W. = oberkant rohe Schwelle
EPS perimeter vollflächig geklebt	OK.F.S.W. = oberkant fertig Schwelle
Mineralfolle	OK.R.B.R. = oberkant rohe Brüstung
Kragplattenanschluss / Thermoelement	OK.F.B.R. = oberkant fertig Brüstung
Sprösschicht	B = Boden
Naturstein	W = Wand
Heruntergehangene Decke	D = Decke
Platzbedarf Möbel	BA = Bodenwasserlauf (mit Geruchverschluss)
O.K. fertig Boden	BE = Bodenwasserlauf (ohne Geruchverschluss)
Raumnummer	DW = Dachwasser
	GEF = Gefälle
	Elemente + Materialien
	BFB = Betonfensterbank
	DK = Dreieckspfeiler
	GS = Gipsputz
	HTR = Handrührgerät
	K = Kurbel
	KS = Kuehlschrank
	MFB = Metallfensterbank
	NA = Notausstieg
	RAF = Raffaelenfenster
	T = Tumbler
	UB = Unterlagsboden
	WM = Waschmaschine

BEMERKUNGEN:

Sämtliche Werkleistungen sind vom Unternehmer auf ihren Verlauf zu überprüfen.
 Sämtliche Masse sind Rohmasse. Fertigmasse sind mit "fertig" oder "F" bezeichnet.
 Die Masse sind vom Unternehmer zu kontrollieren, resp. am Bau zu nehmen.
 Unklarheiten sind mit der Bauleitung zu besprechen.
 Vom Plan abweichende Einzelheiten sind im Falle einer Änderung vom Unternehmer selbst zu tragen.
 Türschwellen sind ab fertig höherem Unterlagsboden, bzw. ab fertig Schwelle, bis unterkant rohem Sturz gemessen.
 Wände nicht tragend sind wie folgt auszuführen:
 - unterster Stein / Stahnhöhe 6cm
 - Lagerflügelbewehrung in den untersten 4 Lagerflügel
 - Lagerflügelbewehrung Murotop 4/8 Stahl III bondiert
 - Mauerwerk in Verband mauer
 - am Mauerkopf 15cm Steinwolle
 - maximale Lagerflügelhöhe 15mm
 Gipsarbeiten
 - bei saemterichen Materialwechseln (Beton - Mauerwerk- Holzbohlen, usw.)
 ist eine Trennung mittels Schwedenschritt vorzunehmen
 - bei saemterichen Wand- / Deckenablagen ist ein Schwedenschritt auszuführen
 - Rastbruecken nach Vorgabe Ingenieurbauleitung