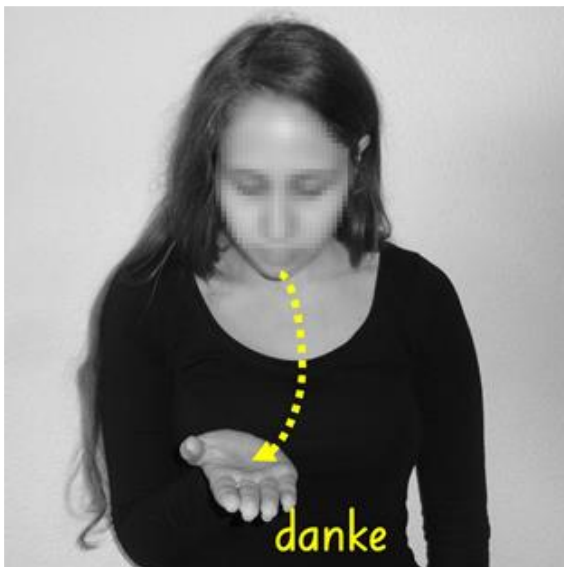


Wie und wann können Gebärden angeboten werden?



- ein bis zwei Schlüsselwörter pro Aussage mit Gebärden begleiten
- langsam und einfach sprechen
- wenig Gebärden immer wieder anbieten
- Gebärden präzise ausführen

Wo gibt es weitere Infos?

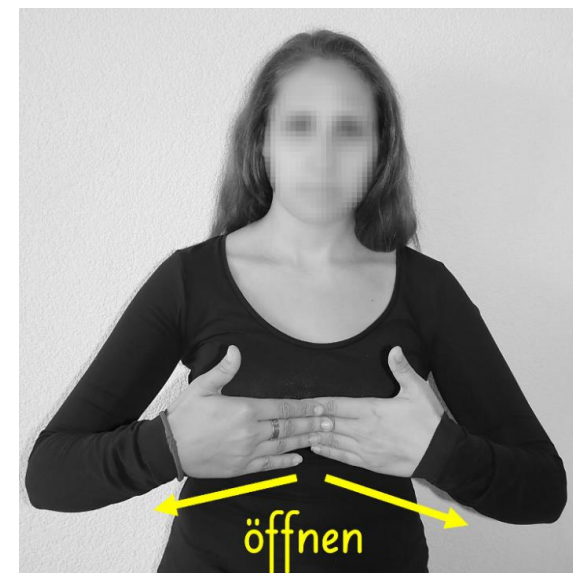
PORTA ist die Deutschschweizer Sammlung von Gebärden, die den Möglichkeiten und Bedürfnissen von Menschen mit geistiger und mehrfacher Behinderung entsprechen.

Die Sammlung und weitere Infos dazu gibt es hier:

www.tanne.ch/porta



Mit Körpereinsatz erfolgreich kommunizieren!



Gebärdenunterstützte Kommunikation: PORTA

Was ist das?

Wer kann davon profitieren?

Warum wird sie angeboten?

Wo gibt es weitere Infos?



Was ist gebärdenunterstützte Kommunikation?

Wenn wir miteinander sprechen, setzen wir auch unseren Körper ein. Wir unterstreichen das Gesagte durch Gesten und Mimik.

Die gebärdenunterstützte Kommunikation nutzt das: Mit unseren Händen und dem Gesichtsausdruck können wir Gesagtes sichtbar machen.

Wir begleiten beim Sprechen wichtige Begriffe mit passenden Gebärden. So können wir einander besser verstehen.

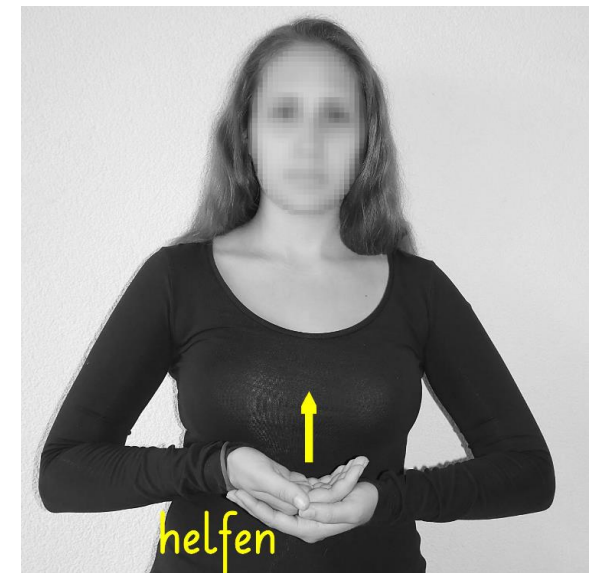
Wer kann davon profitieren?

Menschen,

- deren Kommunikation sich verzögert entwickelt.
- die Gesprochenes nicht zuverlässig verstehen können.
- die von ihrem Umfeld ungenügend verstanden werden.
- die Schwierigkeiten im Lernen und in der Aufmerksamkeit haben.
- die wenig Deutschkenntnisse haben.

Und auch

- Eltern, Angehörige und Betreuungspersonen
- Lehrpersonen
- Therapeutinnen/Therapeuten
- Interessierte



Warum werden Gebärden eingesetzt?

Gebärdenunterstützte Kommunikation kann helfen, wo die Lautsprache nur bedingt zum Ziel führt, damit

- Kommunikation gelingen kann.
- Bedürfnisse mitgeteilt werden können.
- Inhalte vermittelt werden können.

