

Umweltdepartement

Amt für Umwelt und Energie



Schulung Umweltschutzbeauftragte

Deponien

Schulung Umweltschutzbeauftragte 2024



Schulung Umweltschutzbeauftragte

Begriffe

- Abfall:** Abfälle sind **bewegliche Sachen**, deren sich der Inhaber entledigt oder deren Entsorgung im öffentlichen Interesse geboten ist.
- Aushub:** Aushub- und Ausbruchmaterial ist Material, das bei Bauarbeiten ausgehoben oder ausgebrochen wird (= Abfall).
- Abfallanlage:** **Anlagen, in denen Abfälle behandelt, verwertet, abgelagert oder zwischengelagert werden**, ausgenommen sind Materialentnahmestellen, in denen Aushub- und Ausbruchmaterial verwertet wird.
- Deponie:** Eine Deponie ist eine **bauliche und technische Anlage**, mit der erreicht werden soll, dass die **Ablagerung von Abfällen die Umwelt möglichst wenig schädigt**.

Schulung Umweltschutzbeauftragte

Gesetzliche Vorgaben

➤ Umweltschutzgesetz (USG)

- Abfälle dürfen nur auf Deponien abgelagert werden (Art. 30e Abs. 1)
- **Bewilligungspflicht** für Betrieb einer Deponie (Art. 30e Abs. 2)

➤ Abfallverordnung (VVEA):

- **Anforderungen** für den **Standort** (Gewässerschutz, Naturgefahren, Untergrund), das **Bauwerk** (Mindestgrösse, Abdichtung, Entwässerung) und den **Betrieb** (Überwachung, Kontrollen) (Art. 36 VVEA)
- **Bewilligungspflicht** (Errichtungs- und Betriebsbewilligung; Art. 38 - 40 VVEA)
- **Anforderungen an Abfälle** zur Ablagerung in die verschiedenen Deponietypen sowie für die Verwertung (z.B. Herstellung von Zement und Beton) (Art. 19 bzw. Anhang 3 - 5)

➤ Verordnung über die Umweltverträglichkeitsprüfung (UVPV):

- Pflicht zur **Umweltverträglichkeitsprüfung (UVP)** ab **500 000 m³**

Schulung Umweltschutzbeauftragte

Wohin mit dem unverschmutzten Aushub?

- **Bautätigkeit verursacht Aushub** (Wohngebäude, Schulen, Verwaltungen, Strassen, Versorgungsnetze usw.)
→ Jeder ist Verursacher!
- **Aushub gilt als Abfall** und muss gesetzeskonform deponiert werden, falls eine Verwertung nicht möglich ist (Verwertungspflicht!).
- **Ablagerungsraum für Deponien ist knapp** (Landschaftsschutzgebiete, Grundwasser- und Naturschutzzonen, Gewässer, Schutzwälder usw.)
- **Niemand will eine Deponie vor der Haustüre** (Lärm, Staub, Aussicht, Verkehr...)

Abg. Volle Deponien für Kehrichtschlacke

Niemand will den letzten Dreck

Die Umweltbehörden warnen: Die Schweiz steuert auf einen Abfallengpass zu. Die Entsorgung der Siedlungsabfälle sei gefährdet, weil es Probleme mit der Deponierung von Kehrichtschlacke gebe.

Tagesanzeiger, 25.12.2021

Deponiestandorte zu finden wird zunehmend schwieriger

Im Kanton sind für die nächsten 20 Jahre für unverschmutztes Aushubmaterial genügend Deponievolumen vorgesehen. Dies ist der Antwort des Umweltdepartements auf eine Kleine Anfrage zu entnehmen.

Höfner Volksblatt, 22.02.2019



Schulung Umweltschutzbeauftragte

Wohin mit dem unverschmutzten Aushub?

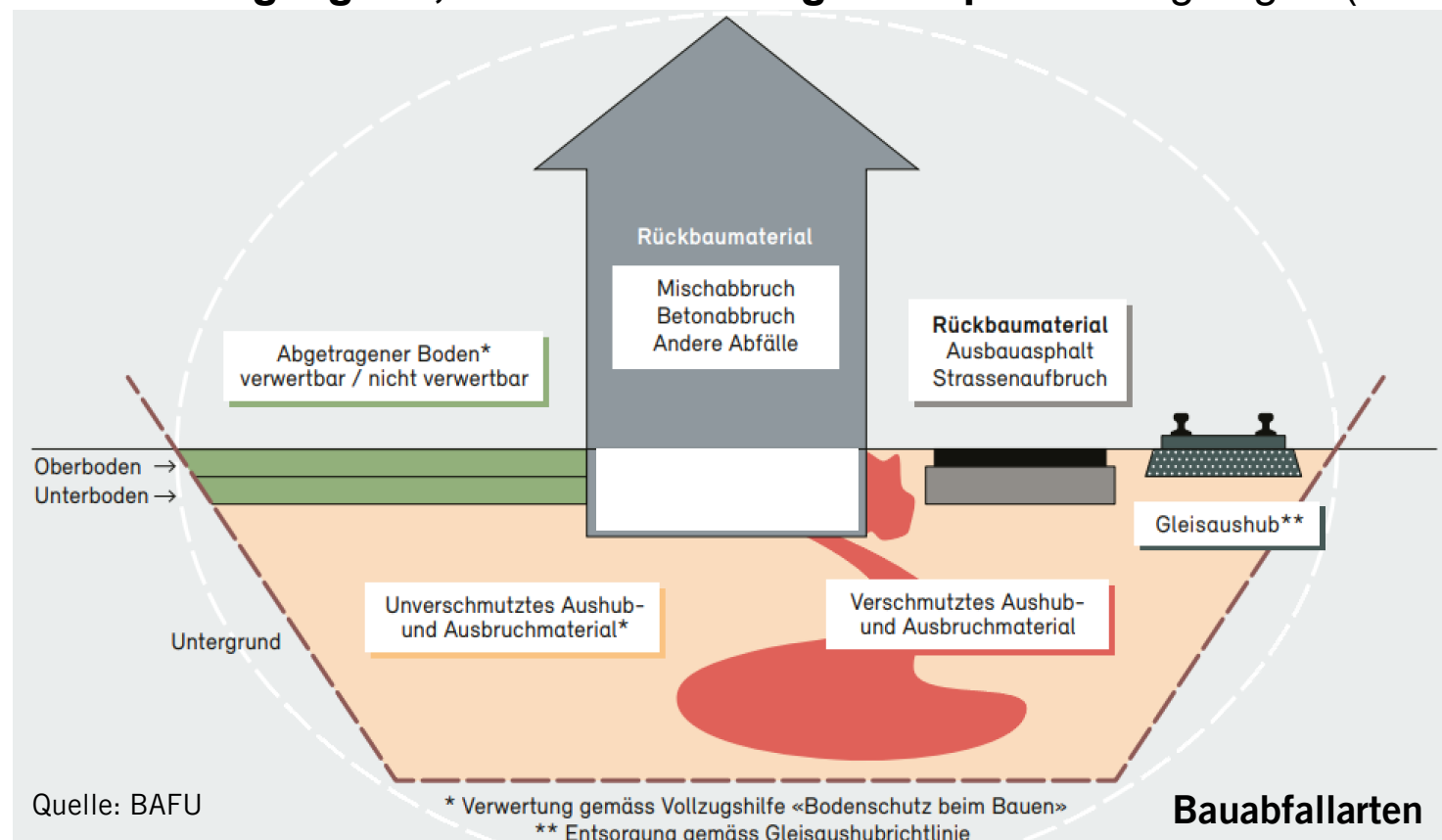
- Die Aufgabe des Kantons ist es, die **langfristige Entsorgungssicherheit** von Aushub zu **gewährleisten**.
- Dies wird mit einer **kantonalen Deponieplanung** erzielt, in welcher Standorte evaluiert und bei Bedarf und Eignung raumplanerisch gesichert werden.



Schulung Umweltschutzbeauftragte

Was wird deponiert?

- **Rückstände aus der Abfallverbrennung oder Abfälle, die sich nicht für eine stoffliche oder energetische Verwertung eignen, werden in bewilligten Deponien abgelagert (Verwertungspflicht!).**



Schulung Umweltschutzbeauftragte

Deponietypen

In der Schweiz gibt es **fünf Deponietypen**, welche mit den Buchstaben **A bis E** bezeichnet sind. Diese stehen in aufsteigender Folge für zunehmendes Gefährdungspotenzial der dort abgelagerten Abfälle.

Typ	Zugelassene Abfälle
A	Unverschmutztes Aushub- und Ausbruchmaterial, Kieswaschschlamm, Geschiebe aus Geschiebesammlern, abgetragener Ober- und Unterboden
B	Mineralische Abfälle wie Ziegel, Bauschutt etc.
C	Restmetallhaltige, anorganische und schwer lösliche Abfälle (z.B. Rauchgasreinigungsrückstände aus KVAs)
D	Verbrennungsrückstände (z.B. Filteraschen, Schlacken etc.)
E	Nicht brennbare, nicht weiter trennbare Abfälle

Schulung Umweltschutzbeauftragte

Deponietypen

Typ A



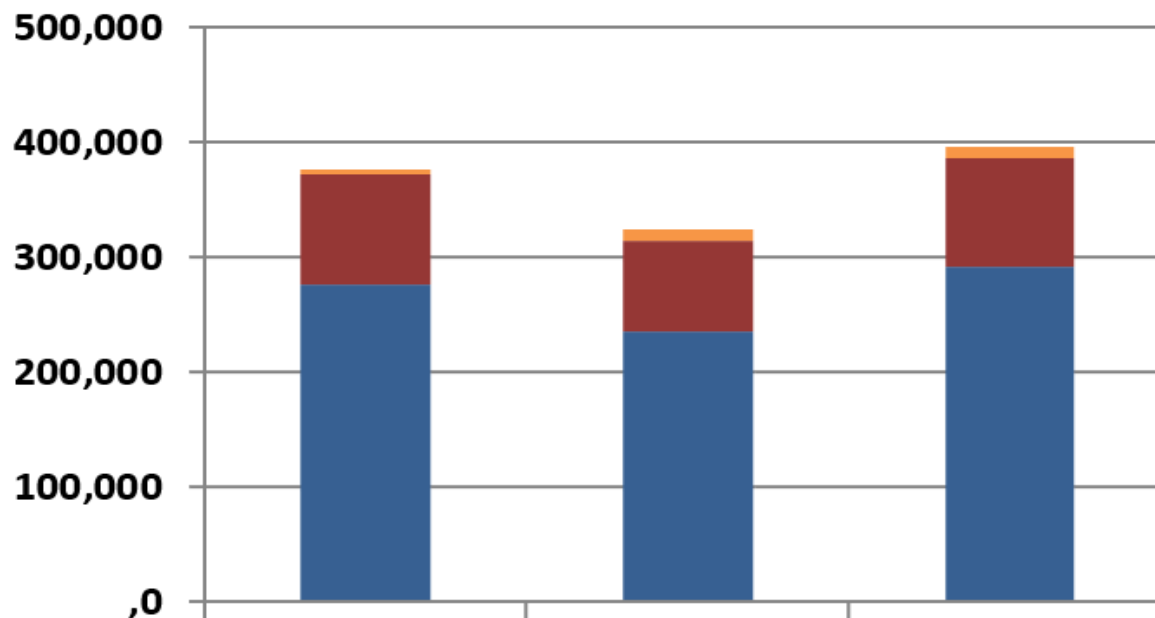
Typ B



Schulung Umweltschutzbeauftragte

Ablagerungsmengen im Kanton Schwyz (in m³ fest)

■ Deponie Typ B (Inertstoffe) ■ Deponie Typ A (Aushub) ■ Abbaustellen



Deponien sind nach wie vor notwendig!

	2021	2022	2023
Deponie Typ B (Inertstoffe)	4'331	8'985	9'805
Deponie Typ A (Aushub)	95'093	79'068	94'460
Abbaustellen	276'278	235'078	291'956

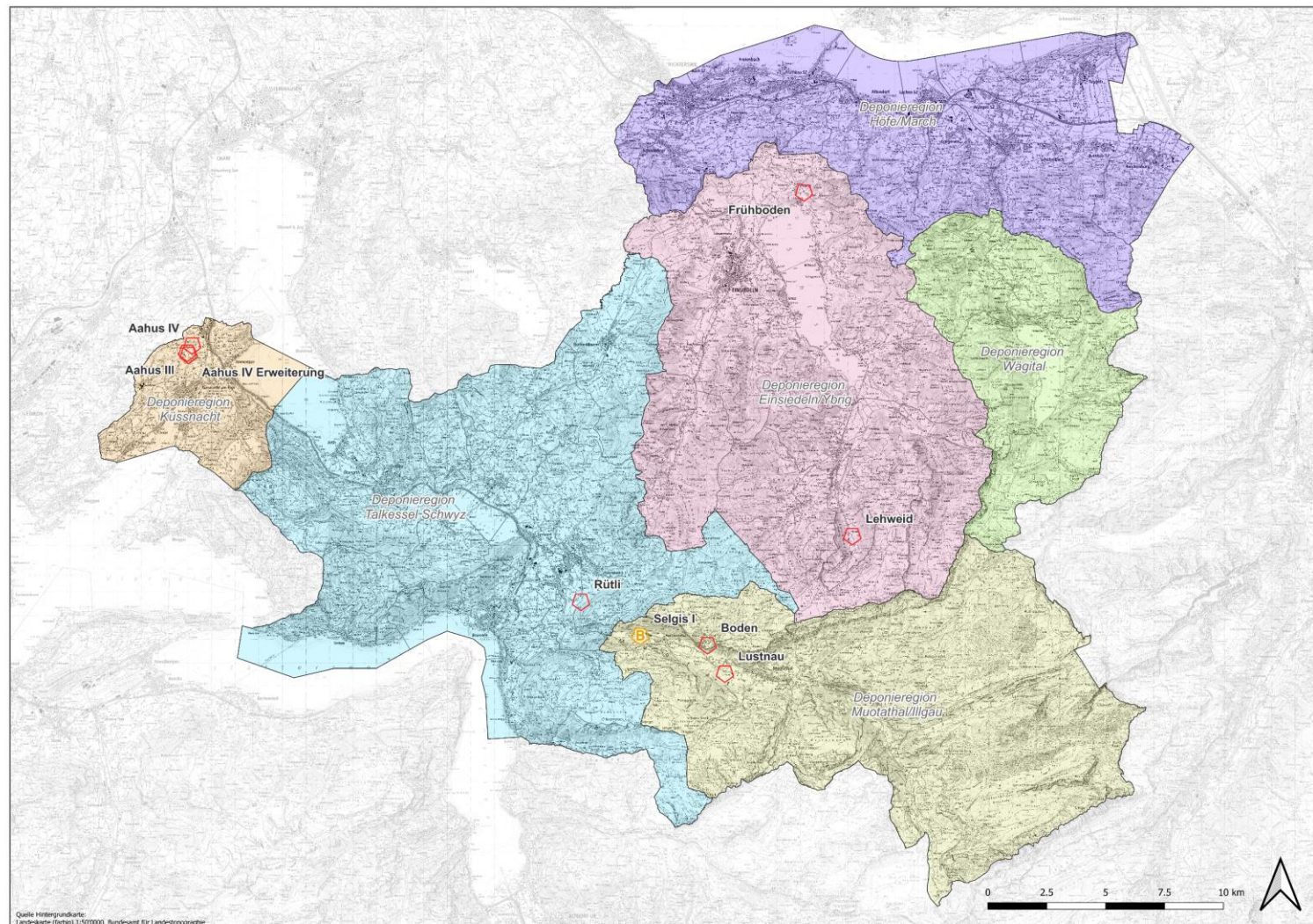
ca. 400'000 m³ pro Jahr

Schulung Umweltschutzbeauftragte

Deponien im Kanton Schwyz

Im Kanton Schwyz werden momentan **9 Deponien Typ A** und **1 Deponie Typ B** betrieben.

Abfälle Typ C - E werden ausserkantonale entsorgt (ZG, NW, GL, UR).



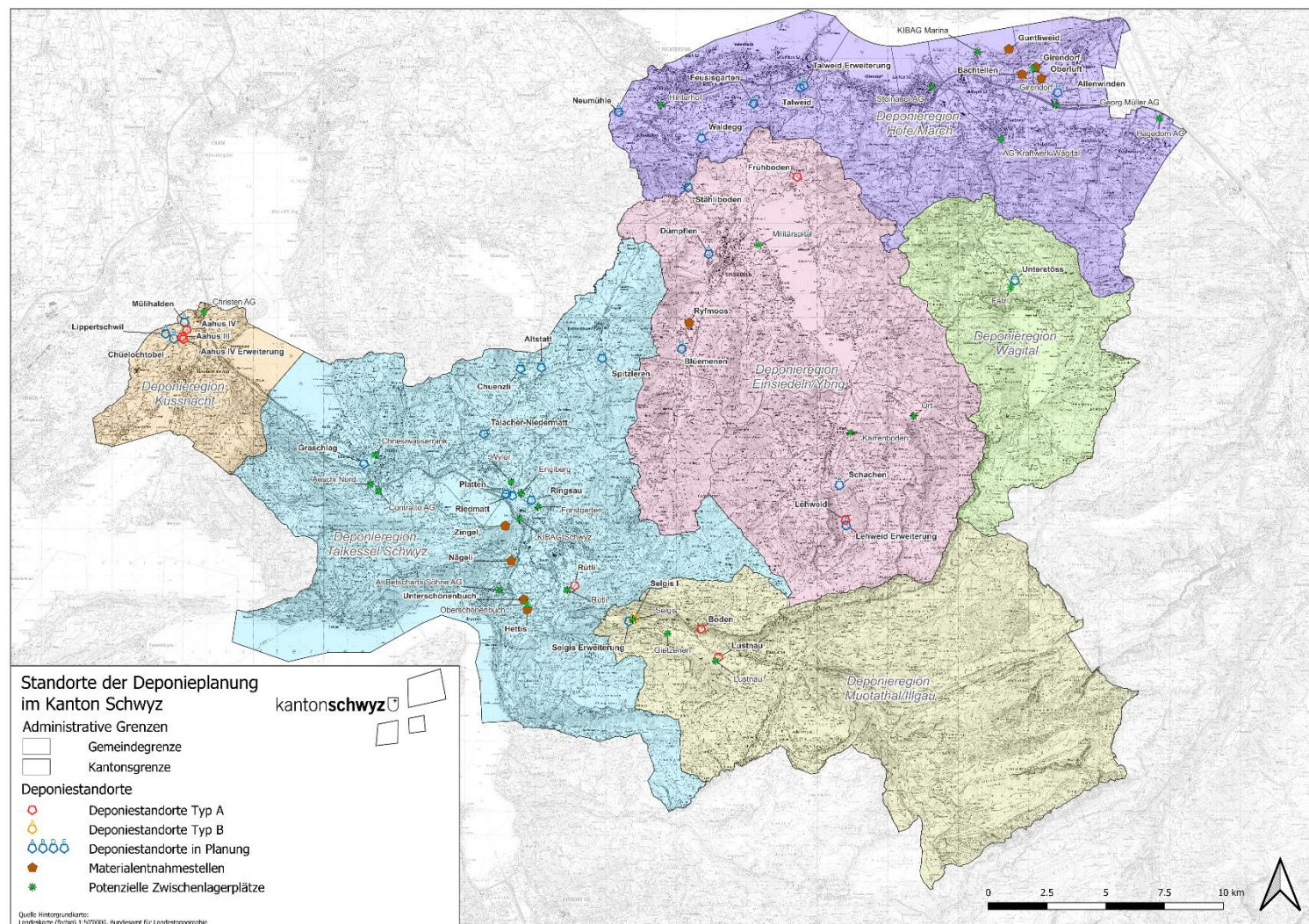
Schulung Umweltschutzbeauftragte

Deponien im Kanton Schwyz

Restvolumen Typ A reicht noch für **11 Jahre** und **Typ B** für **3 Jahre**

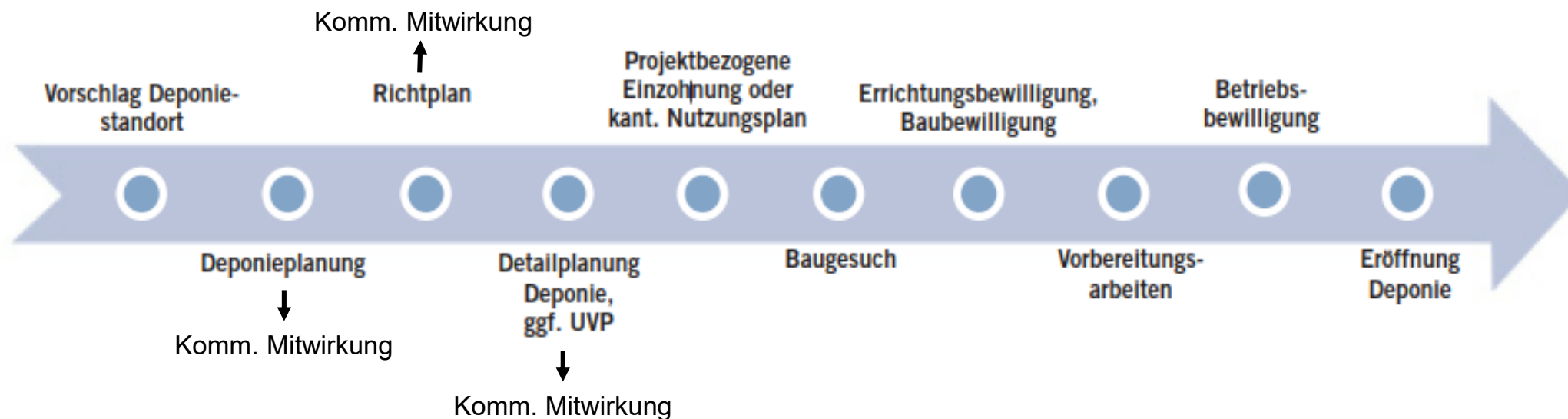
Zusätzliche Deponievolumen von rund **3.9 Mio. m³ (Typ A)** und **0.5 Mio. m³ (Typ B)** werden benötigt.

Zusätzliche Deponien Typ A und B sind in Planung.



Schulung Umweltschutzbeauftragte

Bewilligungsverfahren

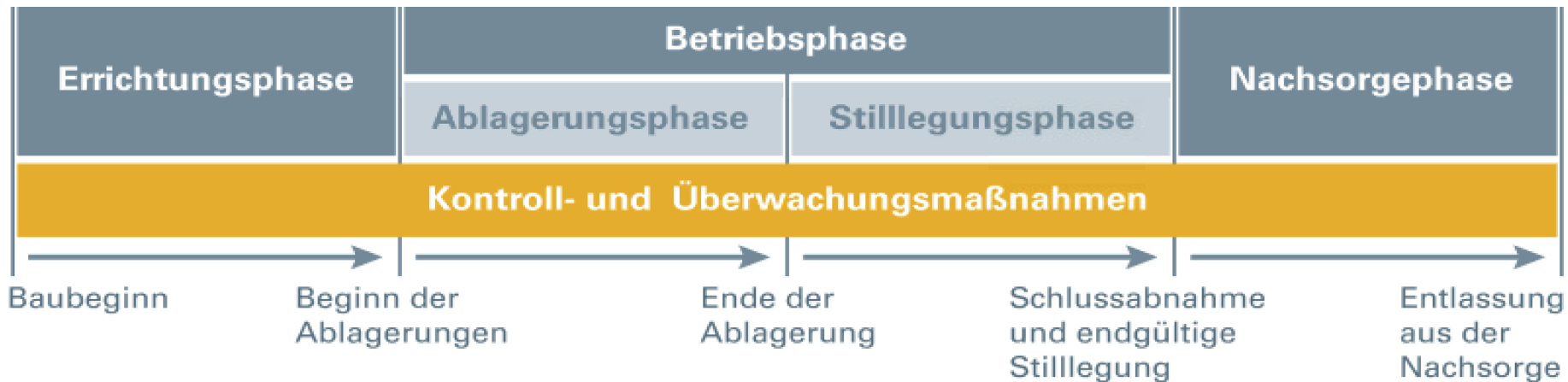


Bis eine Deponie bewilligt wird, vergehen bis zu 15 Jahre!

Einsprachen durch Grundeigentümer, Naturverbände etc.

Schulung Umweltschutzbeauftragte

Zeitphasen einer Deponie



- **Kontrollen durch das Amt für Umwelt und Energie:**
Einhaltung Perimeter, Ablagerungshöhe und -menge, Qualität abgelagertes Material, Stabilität, Umweltvorschriften, Betriebsbewilligung
- **Kontrollen durch die Gemeinde / den Bezirk:**
Baubewilligung, Teilnahme Jahresbegehung und Endabnahme

Schulung Umweltschutzbeauftragte

Zeitphasen einer Deponie – Deponie Aahus IV, Küssnacht



Schulung Umweltschutzbeauftragte

Zeitphasen einer Deponie – Deponie Aahus IV, Küssnacht



Schulung Umweltschutzbeauftragte

Zeitphasen einer Deponie – Deponie Aahus IV, Küssnacht



Schulung Umweltschutzbeauftragte

Zeitphasen einer Deponie – Deponie Aahus IV, Küssnacht



Schulung Umweltschutzbeauftragte

Zeitphasen einer Deponie – Deponie Aahus IV, Küssnacht



Schulung Umweltschutzbeauftragte

Zeitphasen einer Deponie – Deponie Aahus IV, Küssnacht



