

Energieplanung nach Art. 10 EnG

Simon Kümin

Projektleiter Energie

Amt für Umwelt und Energie (AfU)

Energieplanung

Inhalt

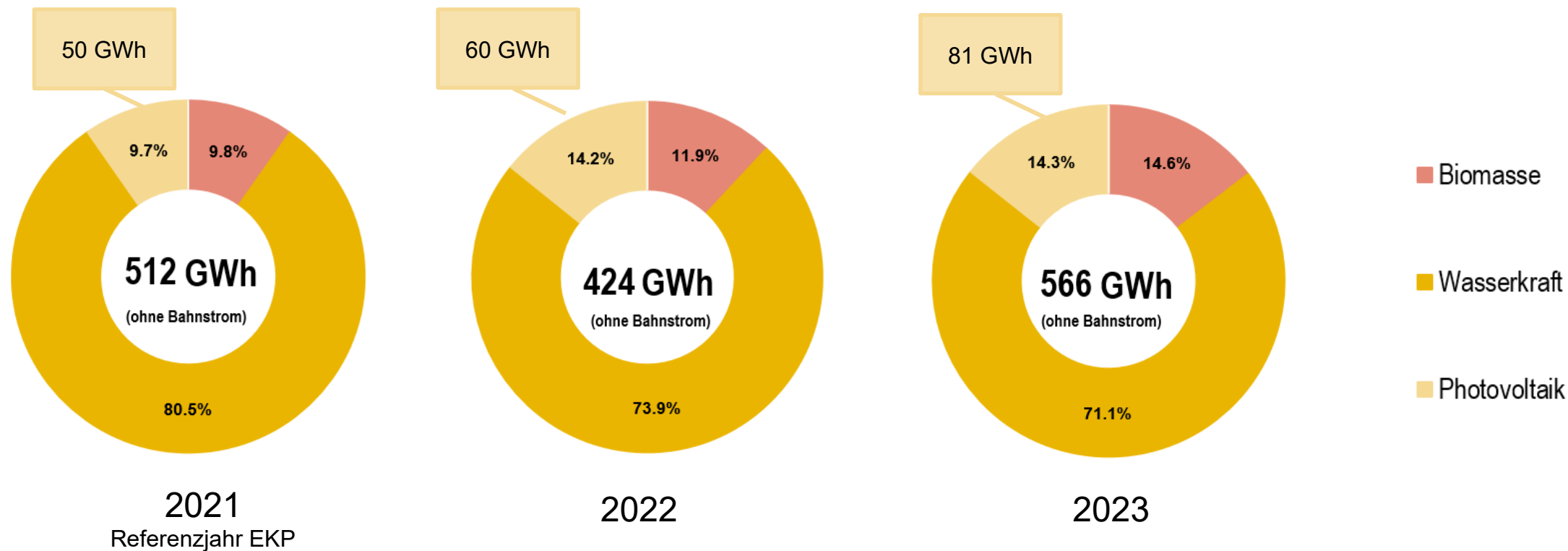
- 1. Grundlagen zur Energieplanung**
 - 2. Energiestatistik**
 - 3. Richtplan Revision 2022**
 - 4. Richtplan Revision 2024**
 - 5. Ausblick kommunale Energieplanung**
-

Grundlagen zur Energieplanung

- **Kantonale Energieplanung**

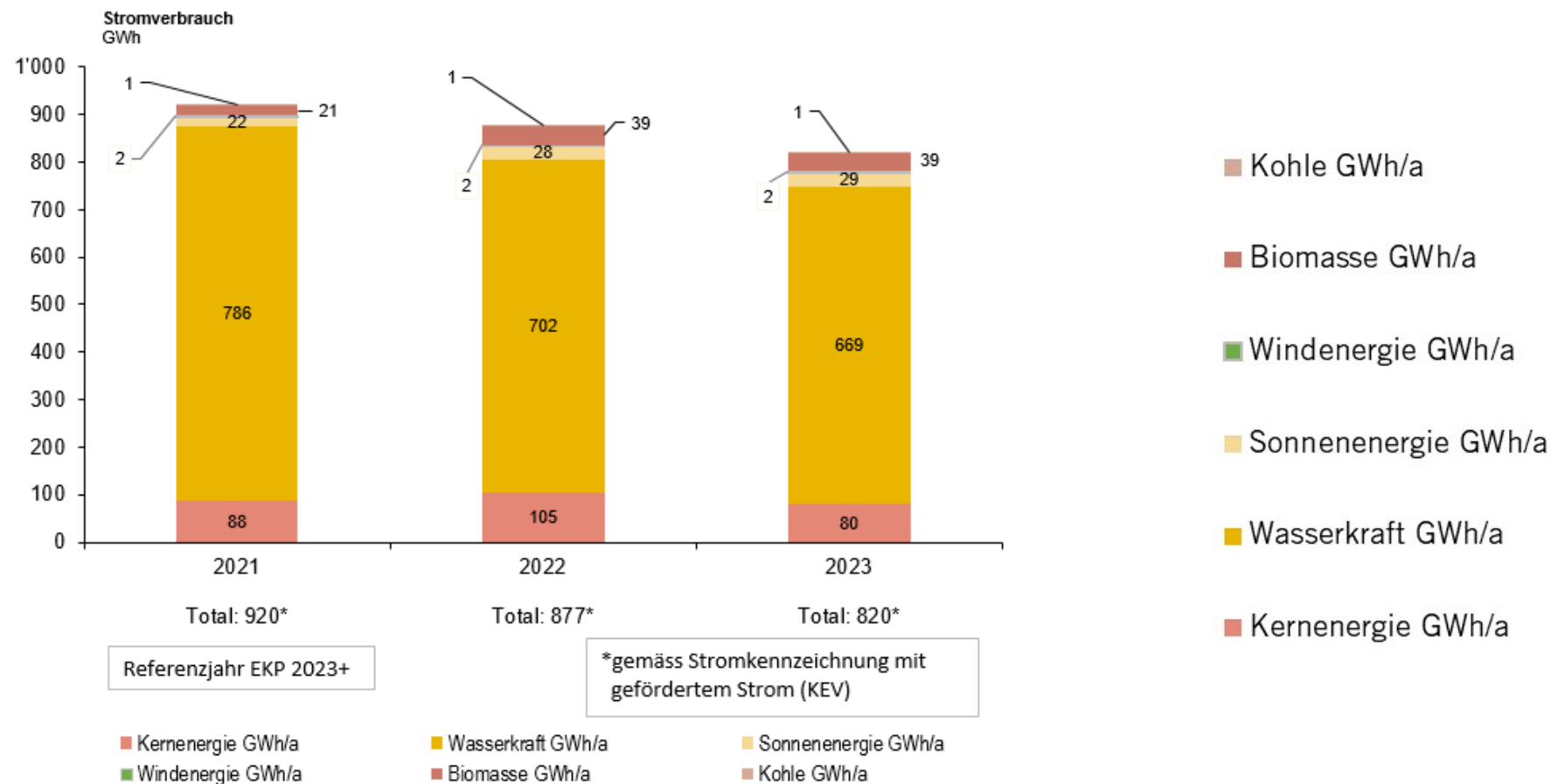
- Der Kanton führt eine Energieplanung und **Energiestatistik**. Diese geben Aufschluss über den aktuellen **Bedarf und Angebote** an Energie im Kanton.
 - **Entscheidungsgrundlagen für Massnahmen der Raumplanung** und der **Projektierung von Anlagen** im Bereich der Energieversorgung und –nutzung.
 - Die kantonale Energieplanung dient der Gemeinde als Grundlage für die **kommunale Energieplanung**.
-

Energiestatistik
Stromproduktion (Quelle: Pronovo)

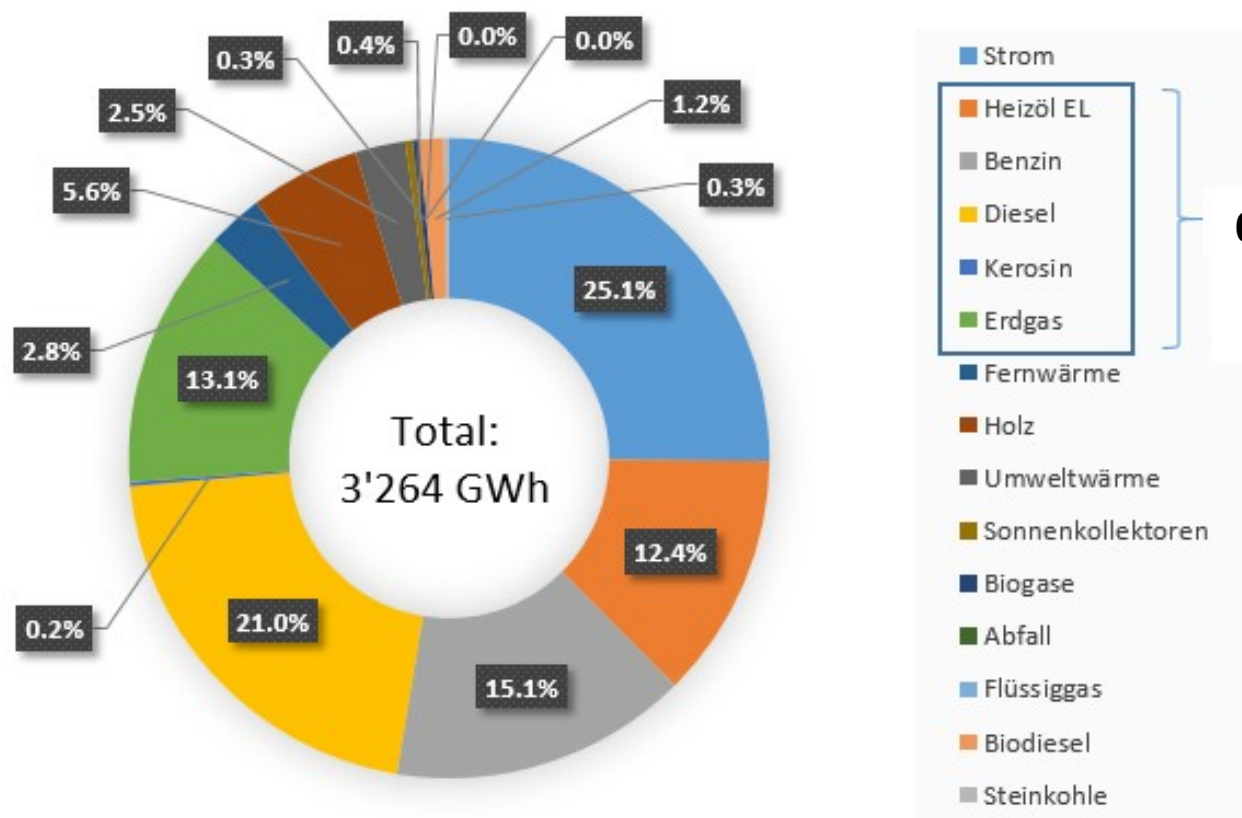


Energiestatistik

Stromverbrauch (Quelle: Stromkennzeichnung / strom.ch)



Energiestatistik Endenergieverbrauch (2023)



62 % des Endenergieverbrauchs durch fossile Brenn- und Treibstoffe

Richtplan Revision 2022

Klima & Wind

- **Aufnahme Klimabereich**
 - **Energiebereich**
 - Aufnahme Eignungsgebiete für Windkraft
 - Bezeichnung Wasserkraftproduktion von nationalem und kantonalem Interesse
-

Windpotenzialstudie Kanton Schwyz

Gebietseignung

Auftraggeber

Hochbauamt des Kantons Schwyz
Energiefachstelle
6431 Schwyz

Auftragnehmer

New Energy Scout GmbH
Neuwiesenstrasse 95
8400 Winterthur

Tel.: +41 (0) 52 728 92 70
Email: info@newenergyscout.com
Internet: www.newenergyscout.com

Verwaltungsgrenzen

----- Gemeindegrenzen

Interessensgebiete

- BLN-Gebiete
- Kantonale Naturschutzgebiete
- Sachplan Luftfahrt (SIL)

Flächeneignung

- Eignungsgebiet
- Vorbehaltsgebiet normal (s. Bem. 1)
- Vorbehaltsgebiet sensitiv (s. Bem. 2)
- Ausschlussgebiet

Potenzialgebiete

- Prio A
- Prio B
- Prio C

Information Flugsicherheit

- 20 km Puffer um Wetterradar Albis
- 20 km Puffer um Flugplätze (s. Bem. 3)

Bodenbedeckung

- Wald

Anderes

- Windenergieanlagen (in Betrieb)
- Windenergieplanungsgebiet (Kt. GL)

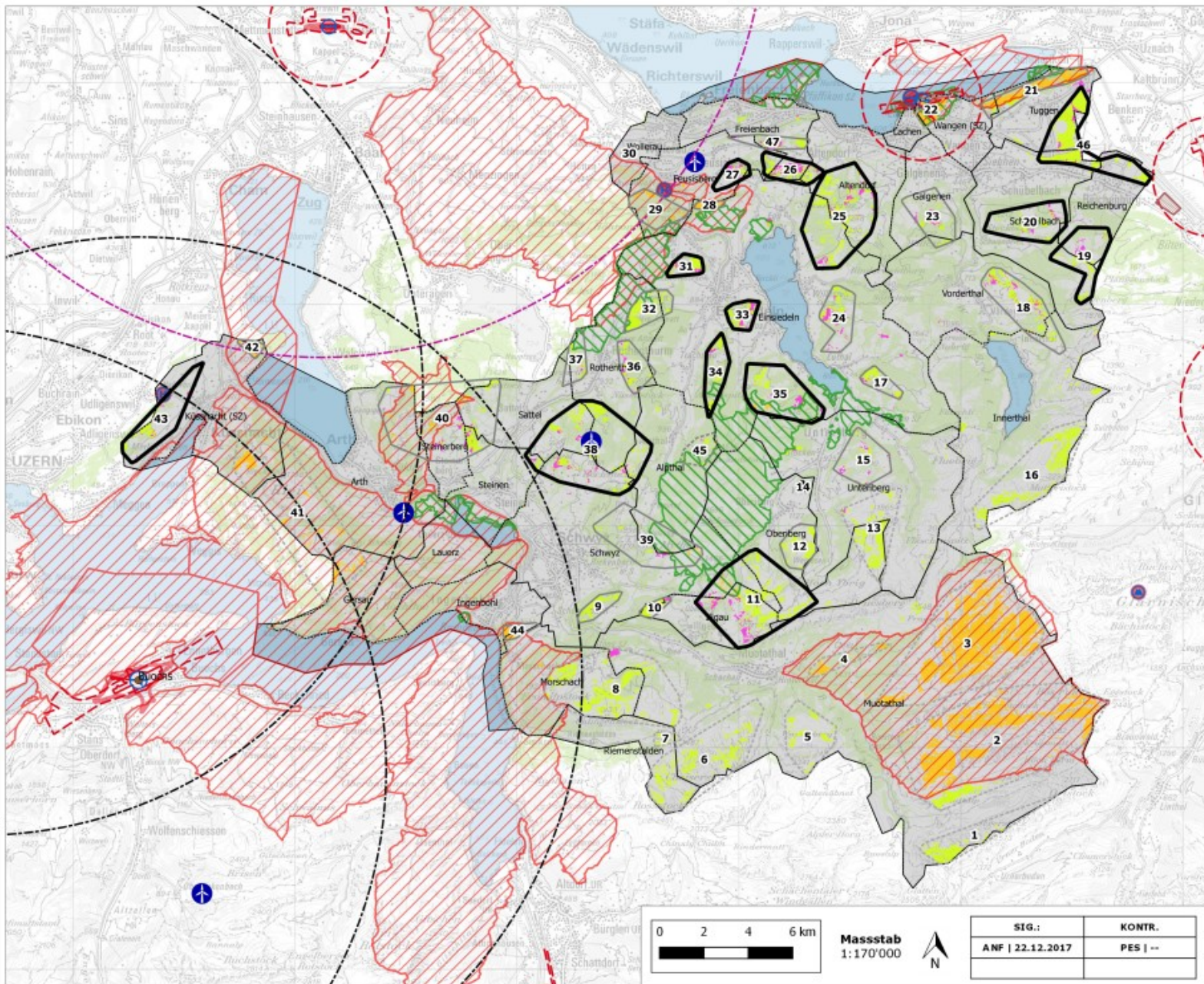
Bemerkungen

- (1) Beinhaltet:
 - Wald
 - Pflanzenschutzgebiete
 - Kommunale Schutzzonen
 - Kantonale Vertragsobjekte
 - Jagdbanngelände
 - Wildberkorridore (reg. überreg.)
 - Fruchtfolgeflächen
 - Vorkommen Raufusshühner und Steinbock
 - Brut-Zugvogelschutzgebiete
- (2) Beinhaltet:
 - Kantonale NSG
 - BLN-Gebiete
- (3) betrifft:
 - Flugplatz Buochs
 - Flugplatz Emmen



Hinweis:

Die Karte weist Windenergieinteressensgebiete im Rahmen einer laufenden Raumplanungsstudie aus. Die definitive Auswahl möglicher Standorte und Perimeter unterliegt in jedem Fall einer umfassenden Interessensabwägung (u.a. Umweltverträglichkeit, politische Interessen, Landschaftsschutz).



kanton schwyz



SIG.:	KONTR.:
ANF 22.12.2017	PES --

Richtplan Revision 2022

Aufnahme 3 Eignungsgebiete

Standort	Anzahl Anlagen		Stromproduktion des Windparks in GWh	
	Geeignete Gebiete	Gebiete mit Vorbehalt	Geeignete Gebiete	Gebiete mit Vorbehalt
Linthebene Nord (Nr. 21)	6		30	
Linthebene Süd (Nr. 21)	4		20	
Hochstuckli (Nr. 38)	3		15	
Beristofel / Stöcklichrüz (Nr. 25)		10		50
Ufem Tritt / Amselspitz (Nr. 34)		4		20
Rossberg (Nr. 40)		4		20
Summe	13	18	65	90

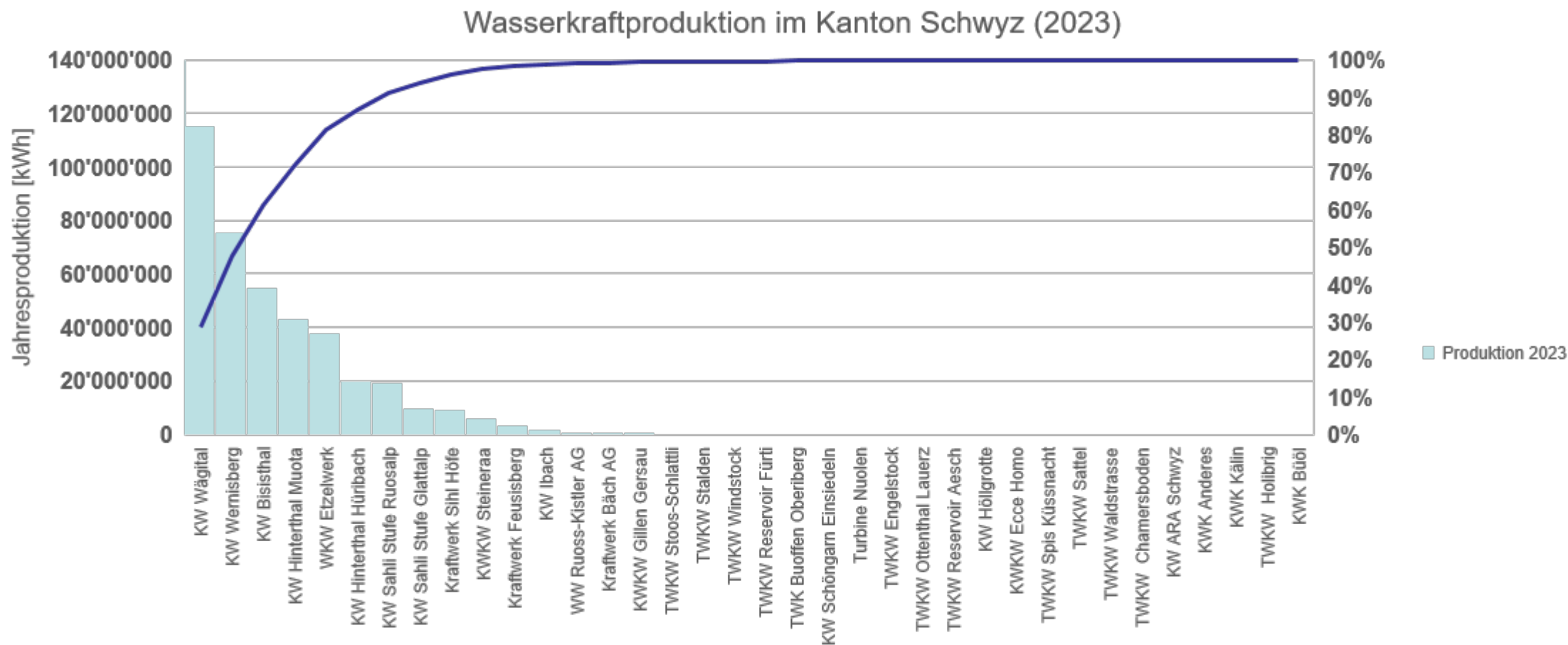
Richtplan Revision 2024:

Potenzialanalyse Wasserkraft

Ziel

- Das ungenutzte Wasserkraftpotenzial und die geeigneten Gewässerabschnitte sind unter der Berücksichtigung der Schutz- Nutzinteresse definiert.
-

Richtplan Revision 2024:
Bestehende Wasserkraftproduktion



Richtplan Revision 2024:

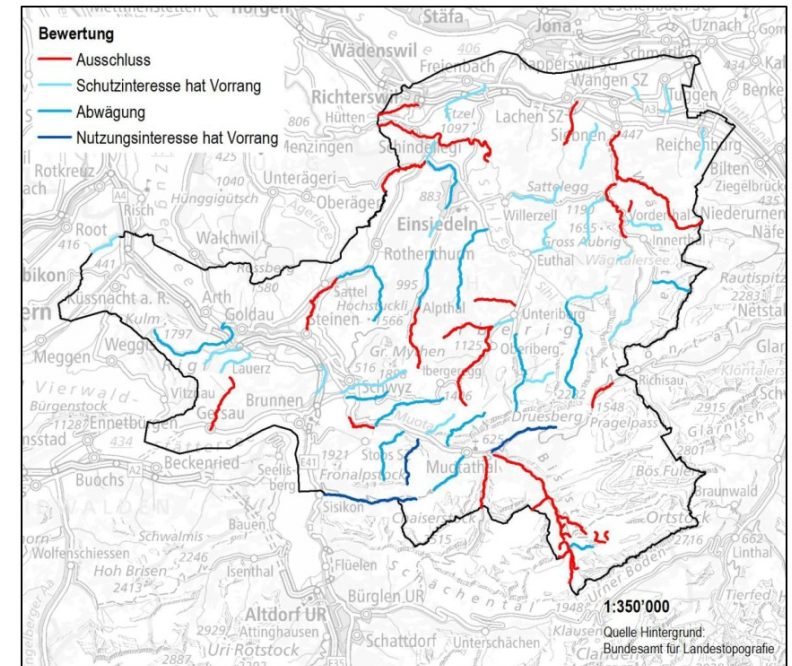
Potentialanalyse Wasserkraft

- **Methode Potenzialanalyse**
 - Alle Gewässer mit **Abfluss > 200 Liter pro Sekunde**
 - Abflussminderungen durch **Versickerungen nicht berücksichtigt** (z.B. Karstgebiete).
 - **GIS-Analyse**
 - **Plausibilisierung** der Resultate
 - **Aufbereitung Resultate** (Pläne, Tabellen, Bericht)
-

**Richtplan Revision 2024:
Potentialanalyse Wasserkraft**

Resultate

Kriterium	Anzahl Gewässer	Produktion Erwartet (GWh/a)
Total untersuchte Gewässerabschnitte (Abfluss > 200l/s)	70	
Ungenutzte Gewässerabschnitte mit geringem Schutzinteresse	3	27
Ungenutzte Gewässerabschnitte mit Schutzinteresse (-> Abwägung)	14	42.5
Ungenutzte Gewässerabschnitte mit grossem Schutzinteresse	23	16.9



Ausblick kommunale Energieplanung

Unterstützung und Förderung

- **Ziel: Gemeinden ab 7'000 Einwohner erstellen bis 2030 eine kommunale Energieplanung**
 - EKP 23+ / EK-EE-4: **Unterstützung und Förderung** von kommunalen, netto-null kompatiblen Energieplanungen
 - Kanton erstellt für die Gemeinden einen **Leitfaden** für die kommunale Energieplanung bis Ende 2024
-

