

Industrie- und Gewerbeabwasser im Kanton Schwyz

Schulung Umweltschutzbeauftragte 2024

Schulung Umweltschutzbeauftragte

Industrie- und Gewerbeabwasser

Abwasser aus verschiedenen Quellen

Neben häuslichen Abwässern fallen bei verschiedenen Tätigkeiten auch Abwässer aus Industrie und Gewerbe an.

- Auto- und Transportgewerbe
- Malereibetriebe
- Käsereien
- Metzgereien
- Textilreinigungen
- Betonanlagen
- Zahnarztpraxen

- Warenumsschlagplätze (z.B. Tankstellen)
→ Havarie



Schulung Umweltschutzbeauftragte

Industrie- und Gewerbeabwasser

Problematische Stoffe

- Industrie- und Gewerbeabwasser kann je nach Herkunft **schädliche Inhaltsstoffe** enthalten.
- Stoffe können der Abwasserreinigungsanlage (ARA) **nicht abgebaut** werden oder sogar **Reinigungsprozesse beeinträchtigen**.
- Der **Wirkungsgrad der Reinigung** ist an der Einleitstelle häufig grösser (höhere Konzentration).
- Die Einleitung gewerblicher & industrieller Abwässer bedarf einer **Genehmigung** durch die kantonale Gewässerschutzfachstelle.

Schulung Umweltschutzbeauftragte

Industrie- und Gewerbeabwasser

Problematische Stoffe

Je nach Branche sind verschiedene Substanzen/Stoffe anzutreffen:

- Desinfektionsmittel
- Medikamente
- Kohlenwasserstoffe (Öl, Benzin, Diesel, Schmiermittel usw.)
- Säuren / Basen (pH-Wert)
- Schwermetalle
- Blut, Fett, Fleischreste
- Krankheitserreger
- Biozide
- usw.

Schulung Umweltschutzbeauftragte

Industrie- und Gewerbeabwasser

Überwachung

- Abwasserrelevante Betriebe führen **Selbstkontrollen** durch.
- Das **AfG kontrolliert periodisch** die Einleitbedingungen der Betriebe (GschG, GschV, usw.).



z.B. GSchV, Anhang 3.2

2 Allgemeine Anforderungen			
Nr.	Parameter	Kolonne 1: Anforderungen an die Einleitung in Gewässer	Kolonne 2: Anforderungen an die Einleitung in die öffentliche Kanalisation
1	pH-Wert	6,5 bis 9,0	6,5 bis 9,0; Abweichungen sind bei ausreichender Vermischung in der Kanalisation zulässig.
2	Temperatur	Höchstens 30 °C. Die Behörde kann kurzfristige, geringfügige Überschreitungen im Sommer zulassen.	Höchstens 60 °C. Die Temperatur in der Kanalisation darf nach der Vermischung höchstens 40 °C betragen.
3	Durchsichtigkeit <i>(nach Snellen)</i>	30 cm	—

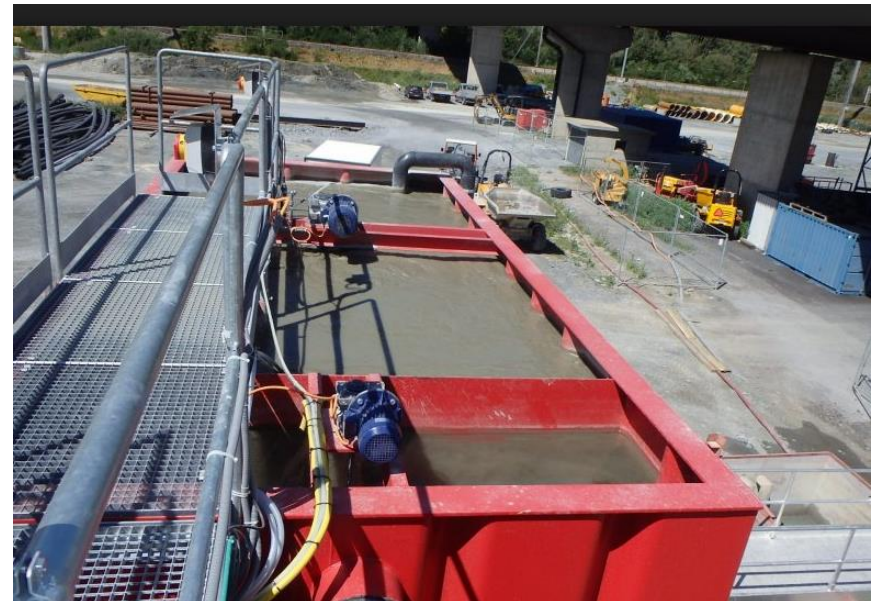
Schulung Umweltschutzbeauftragte

Industrie- und Gewerbeabwasser

Massnahmen

Vor der Einleitung in die Schmutzabwasserkanalisation kann es sein, dass diese Abwässer **vorbehandelt** werden müssen um die gesetzlichen Anforderungen einzuhalten.

- Absetzen (Schlammfang)
- Fällung / Flockung (Spaltanlagen)
- Zentrifugieren (Amalgamabscheider)
- Aufschwimmen (Öl- / Fettabscheider)
- Filtration (Pulveraktivkohle, Sandfilter, usw.)
- pH-Neutralisation
- Sterilisation
- UV-Behandlung
- Ozon-Behandlung
- (Stapelung und externe Entsorgung)
- usw.

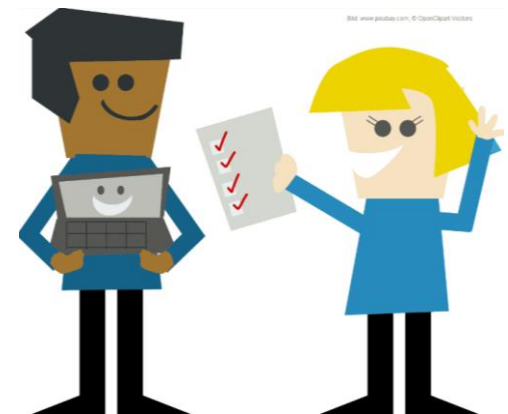


Schulung Umweltschutzbeauftragte

Industrie- und Gewerbeabwasser

Kontrollen - Branchenlösungen

- In einzelnen Branchen wurde die Kontrolle mittels **Branchenvereinbarungen** ausgelagert.
- Das **AfG** hat hier die Aufgabe, die **Qualität der Kontrollen** sicherzustellen und **Sanierungen** anzuordnen.
- Im **Kanton Schwyz** sind folgende **Branchenvereinbarungen** aktiv:
 - Auto- und Transportgewerbe (Garagen, Werkhöfe usw.)
 - Maler
 - Milchverarbeitungsbetriebe (Käsereien)



Schulung Umweltschutzbeauftragte

Industrie- und Gewerbeabwasser

Hilfsmittel

Auf der Webseite des AfG sind Merkblätter sowie weitere Informationen nach Branche geordnet verfügbar:

<https://sz.ch/gewerbeabwasser>



Schulung Umweltschutzbeauftragte

Industrie- und Gewerbeabwasser

Aufgaben/Zuständigkeiten

- **Bezirk/Gemeinde**
 - Baubewilligung
 - Baupolizeiliche Aufgaben
- **Kanton**
 - Einleitbewilligung
 - Kontrollen
- **ARA**
 - Meldung bei Problemen



Schulung Umweltschutzbeauftragte

Industrie- und Gewerbeabwasser

Fragen?



Yannik Küng - Tel. 041 819 20 39 – yannik.kueng@sz.ch