



Angebot Reffnet-Beratung für Gemeinden im Kanton Schwyz

USB-Tagung

Walter Weiler, Rytec Circular

Schwyz, 26. November 2025



Rytec Circular

Kompetenzzentrum für angewandte Kreislaufwirtschaft

- Die Rytec AG (1988) gründet 2015 Rytec Circular
- Expertise: Kreislaufdesign, Remanufacturing, Geschäftsmodelle, Produkt- und Prozessoptimierung, öffentliche Beschaffung
- Circular-Projekte: **über 140** umgesetzte Projekte
- Branchen: u.a. öffentliche Hand, Verbände, MEM, Mobiliar, Transport, Bau, Gesundheitswesen, EE-Geräte, IT
- Reffnet-Potenzialanalysen: **65+ Analysen und Massnahmenvorschläge** mit über **125 Mrd. UBP** und **>30'000 t CO₂-eq**
- Rytec Circular ist Miteigentümerin von Prozirkula

Wirkungsfelder



Partnerschaften





Netzwerk

- Ressourceneffizienz Netzwerk Schweiz
- Scope 3 Themen



Berater:innen

- Über 50 Expert:innen
- Akkreditiert und qualifiziert



Verein

- Unterstützung vom BAFU
- Über 10 Jahre Erfahrung
- Geschäftsstelle bei WERZ/ OST

Kompetenzbereiche

- Ressourcen- und Materialeffizienz
- Kreislaufwirtschaft
- Nachhaltige Beschaffung
- Food Save
- Eco Design
- Abfall- und Wassermanagement



Partner:innen

- Erfahrung mit Partnerschaften, z.B. mit ZKB: Eco-Check
- Sind Sie die Nächsten?



Stand: September 2025



Vertretung & Branchen

- In allen Sprachregionen
- 24 Branchen



Kosteneinsparungen

- Über 150 Mio CHF jährlich (progn.)
- Kumuliert für bisher beratenen Kundinnen und Kunden



Beratung (seit 2014)

- 777 Beratungen
- inkl. Wirkungsmessung



Umweltwirkung (seit 2018)

- 522 Mia progn. UBP
- 227'892 progn. t CO_{2-eq} Emissionen

Reffnet-Beratung

Angebot



Ziele

- Verständnis von Konzept, Bedeutung und Mehrwert der Kreislaufwirtschaft
- Massnahmenplan mit Vorschlägen zur Umsetzung

Ergebnis

- Präsentation mit individuell erarbeiteten und messbaren Massnahmen

Kosten pro Beratung

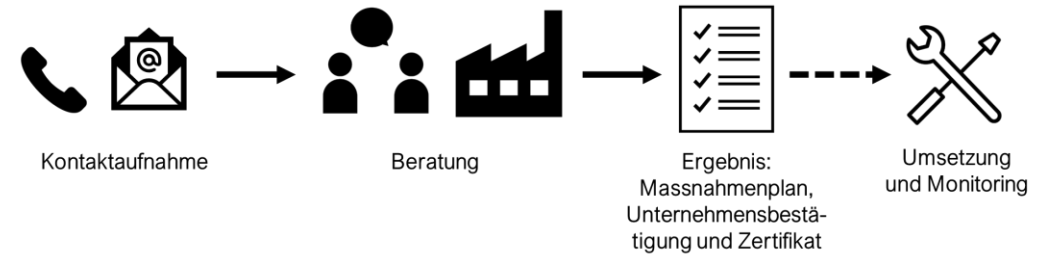
- 6'000.- CHF (exkl. MwSt)
- 50% der Kosten werden durch den Kanton Schwyz (Anteil 2'000.- CHF) sowie durch die Schwyzer Kantonalbank (1'000.- CHF) übernommen.
- Kostenanteil Gemeinde: 3'000.- CHF (exkl. MwSt)

Teilnehmende

Idealerweise Mischung aus Gemeinderat, USB, Recyclinghof, Hoch- und Tiefbau, Schulamt

Reffnet-Beratung

Ablauf Beratung & Themenfelder



Ablauf

- Vorbereitung (0.25 Tage)
- Workshop bei der Gemeinde (0.5 Tage)
- Massnahmenplan, Umweltwirkung quantifizieren (CO_{2-eq} / UBP) und Bericht (2 Tage)
- Qualitätssicherung, Wirkungsmessung und Koordination (1 Tag)
- Präsentation & Diskussion (0.25 Tage, online)

Themenfelder

- Beschaffung
- Materialien (Recycling, Wiederverwendung, ...)
- Ressourceneffizienz
- Mobilität / Fahrzeugpark
- Produktlebensdauer
- Abfallströme

Referenzbeispiel Reffnet-Beratung

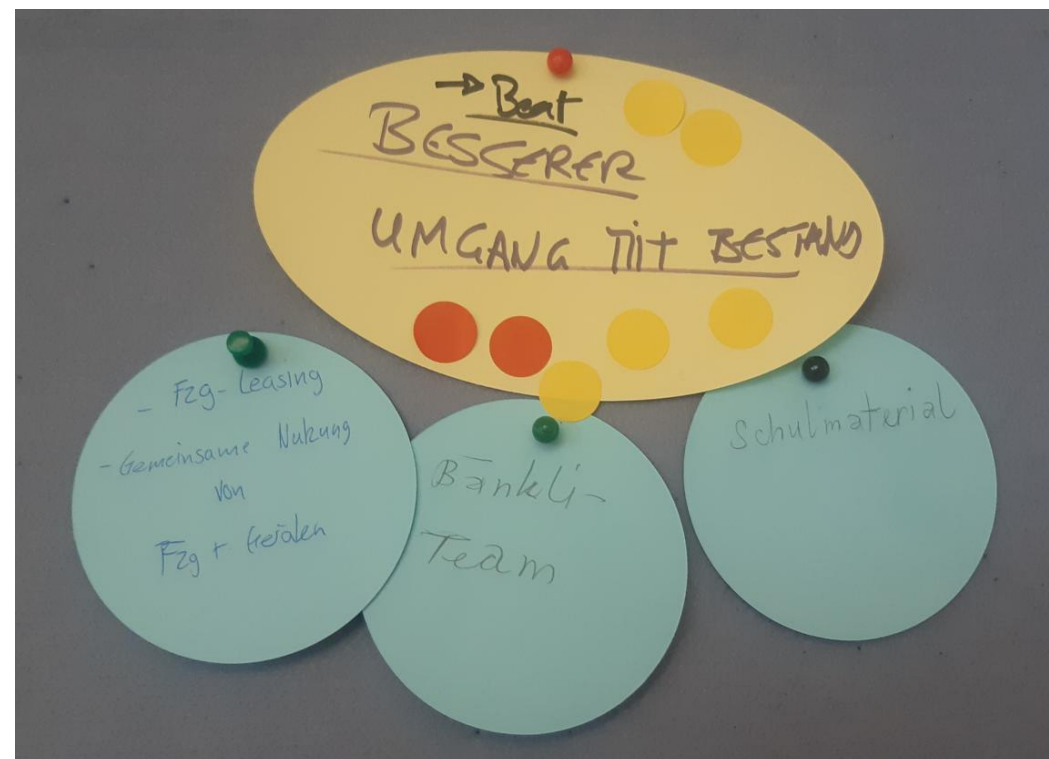
Agenda Workshop

- Vorstellungsrunde
- Ziele des heutigen Workshops
- Impuls zu Abfallvermeidung & Kreislaufwirtschaft mit Gemeinde-Praxisbeispielen
- Interaktiver Teil
 - Massnahmen identifizieren
 - Massnahmen priorisieren
 - Umsetzung / weiteres Vorgehen priorisierter Massnahmen
- Abschluss

Referenzbeispiel Reffnet-Beratung

Massnahmen identifizieren und priorisieren

- **Teil I:** Brainstorming in 2er-Gruppen
- **Teil II:** Ideen vorstellen
- **Teil III:** Massnahmen priorisieren (nach Wirkung und Umsetzbarkeit)
- **Teil IV:** Umsetzung Top 3 Massnahmen skizzieren



Referenzbeispiel Reffnet-Beratung

Quantifizierte Massnahme

Massnahme

Einführung einer Mehrwegpflicht bei Veranstaltungen

Kurzbeschreibung

- Massnahme: Mehrweggeschirr bei Veranstaltungen in der Gemeinde
- Ist-Zustand: keine Vorgaben zu Mehrweglösungen in der Anlassbewilligung
- Lösung: Durch die Anforderung von Mehrweglösungen für eine Anlassbewilligung kann dies bei allen relevanten Veranstaltungen umgesetzt werden.

Wirkungslogik

- Der Austausch von Einweg- durch Mehrweggeschirr ist ökologisch sinnvoll, da die Herstellung den wichtigsten Beitrag zur Umweltbelastung ausmacht. Jede weitere Nutzung spart den Neukauf und somit Ressourcen.
- Der Hinweis auf Mehrweglösungen, begleitet von weiteren Hinweisen für nachhaltige Events, kann einen grossen Sensibilisierungseffekt haben.
- Mehrweglösungen mit Pfand ermöglichen z. B. bei Bechern bis zu 150 Nutzungszyklen.

Quelle:

[Mehrwegbecher haben bessere Ökobilanz \(admin.ch\)](#)

[Empfehlungen für eine saubere Veranstaltung: Mehrweg ist mehr Wert \(zh.ch\)](#)

Referenzbeispiel Reffnet-Beratung

Präsentation & Zertifikat



Reffnet-Workshop Abfallvermeidung & Kreislaufwirtschaft

Gemeinde Fehraltorf



Zertifikat

Beitrag zu einer ressourceneffizienten Schweiz


Die
Gemeinde Fehraltorf

hat sich zum Ziel gesetzt, die Ressourceneffizienz bei den Prozessen und Produkten zu verbessern. Zusammen mit einer Expertin des Beratungsprogramms wurde ein Massnahmenplan erarbeitet, um Material und Energie einzusparen oder auf umweltfreundliche Alternativen zu setzen. Diese Massnahmen werden schrittweise umgesetzt. Damit leistet das Unternehmen einen Beitrag zu einer nachhaltigen Schweizer Wirtschaft.

Voraussichtliche Wirkung der Massnahmen	0.2 Mio. UBP
	0.31 t CO ₂

UBP steht für Umweltbelastungspunkte und fasst in einer Zahl zusammen, wie gross die Umweltbelastung ist. Neben der Klimawirkung werden auch weitere Auswirkungen auf die Böden, Luft und Gewässer mitberücksichtigt.

Zug. 6. August 2025


Felix Meier
Co-Präsident


Elmar Frank
Projektleiter

Das Netzwerk für Ressourceneffizienz in der Schweiz.
Reffnet.ch



Cleantech-Lösungen

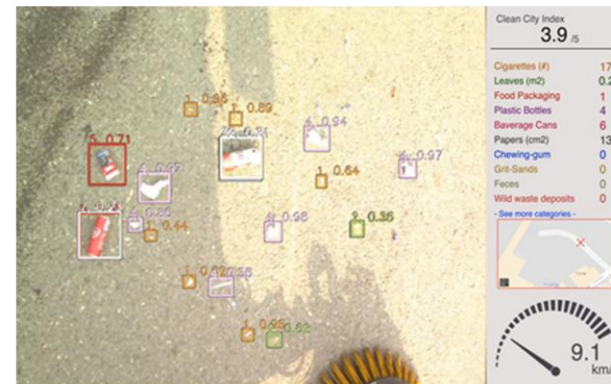
Cortexia – Monitoring und Messung der Sauberkeit mit Hilfe von KI

DIE STADTREINIGUNG MANAGEN



Messung des Sauberkeitszustandes

DANK AUTOMATISCHER ABFALLERKENNUNG



KI-Abfallerkennung mit kontinuierlichem Lernen (QS) und Messung des Sauberkeits-Index (CCI Clean City Index)

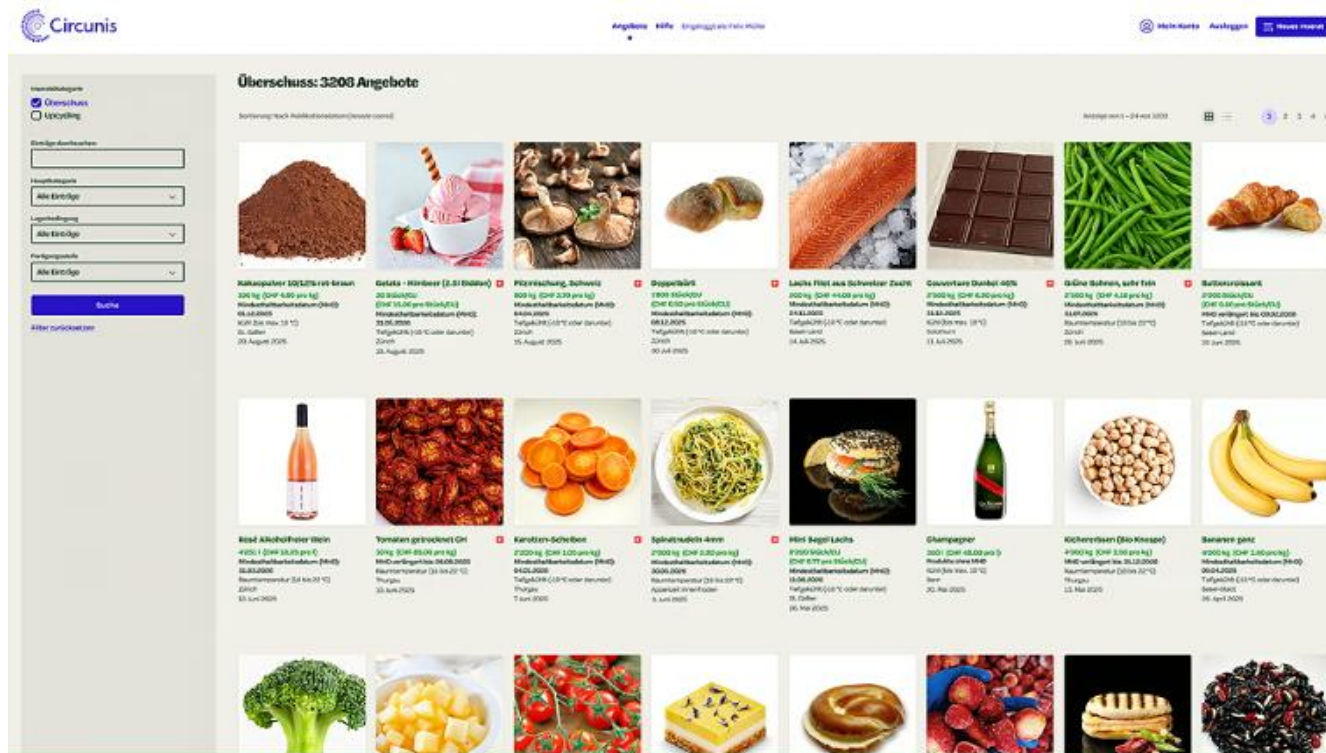
AN BORD JEDES BELIEBIGEN FAHRZEUGES



Echtzeit-Erkennung mit Datenschutz

Cleantech-Lösungen

Circunis – B2B-Marktplatz für Lebensmittelüberschuss



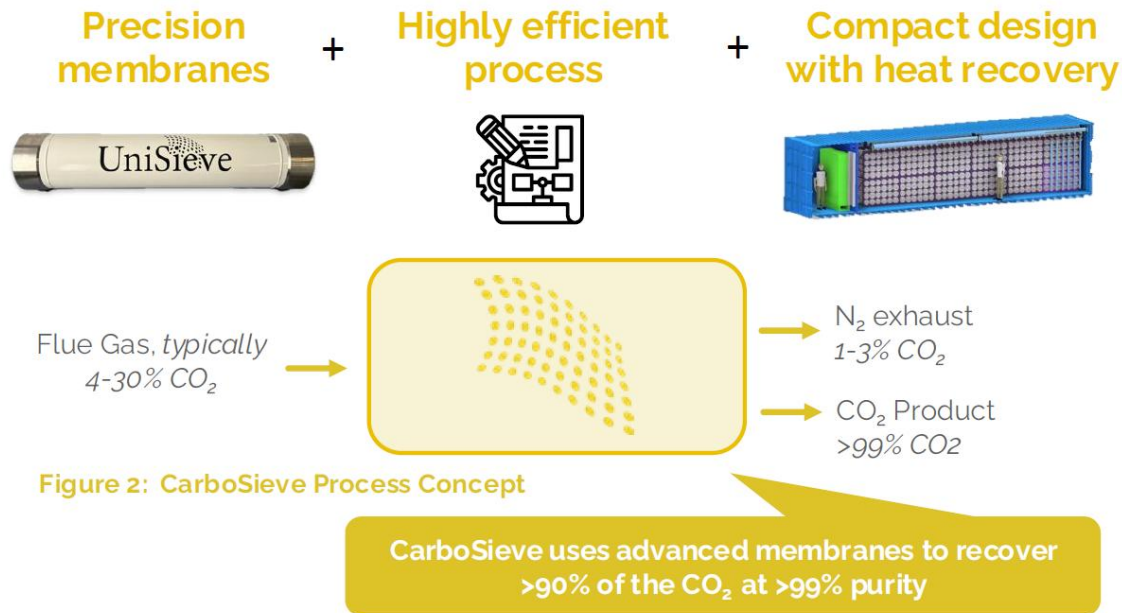
patiswiss
IN NATURE'S FOOTSTEPS

«Bereits jetzt konnten wir unsere Verwertungskosten um über 20 % senken. längerfristig geht da sogar noch mehr.»

- Alessandro Moro, Leiter Marketing & Verkauf bei Patiswiss AG

Cleantech-Lösungen

UniSieve – Energieeffiziente & kostengünstige Carbon Capture Technologie



Proven performance with industrial validation

The technology has been successfully demonstrated for the following industrial applications:

- **Waste-to-energy**
- **Soda ash**
- **Heating**
- **Cement /concrete**

5+ demonstration units have proven stable operation on real flue gas and confirmed the long-term stability of the membranes.



Ansprechperson

Walter Weiler

Senior Experte Kreislaufwirtschaft

Rytec AG

Alte Bahnhofstrasse 5, 3110 Münsingen

www.rytec.ch

walter.weiler@rytec.ch

+41 31 511 13 39

